

WE 2_2.06	
Wohnen/Kochen/Schlafen	
NRF:	28,92 m <sup>2</sup>
U:	31,03 <sup>5</sup> m
RH:	2,50 m
B:	Linoleum
WB:	Anstrich
D:	UHD/Anstrich

WE 2_2.07	
Bad	
NRF:	7,63 m <sup>2</sup>
U:	11,54 <sup>5</sup> m
RH:	2,40 m
B:	Fliesen R10B
WB:	Fliesen/Anstrich
D:	UHD/Anstrich

WE 3_2.08	
Wohnen/Kochen/Schlafen	
NRF:	7,58 m <sup>2</sup>
U:	11,52 m
RH:	2,40 m
B:	Fliesen R10B
WB:	Fliesen/Anstrich
D:	UHD/Anstrich

WE 3_2.09	
Wohnen/Kochen/Schlafen	
NRF:	34,92 m <sup>2</sup>
U:	30,58 <sup>5</sup> m
RH:	2,50 m
B:	Linoleum
WB:	Anstrich
D:	UHD/Anstrich

WE 1_2.04	
Wohnen/Kochen/Schlafen	
NRF:	30,76 m <sup>2</sup>
U:	37,32 m
RH:	2,40 m
B:	Linoleum
WB:	Anstrich
D:	UHD/Anstrich

WE 1_2.05	
Bad	
NRF:	5,68 m <sup>2</sup>
U:	9,82 m
RH:	2,40 m
B:	Fliesen R10B
WB:	Fliesen/Anstrich
D:	UHD/Anstrich

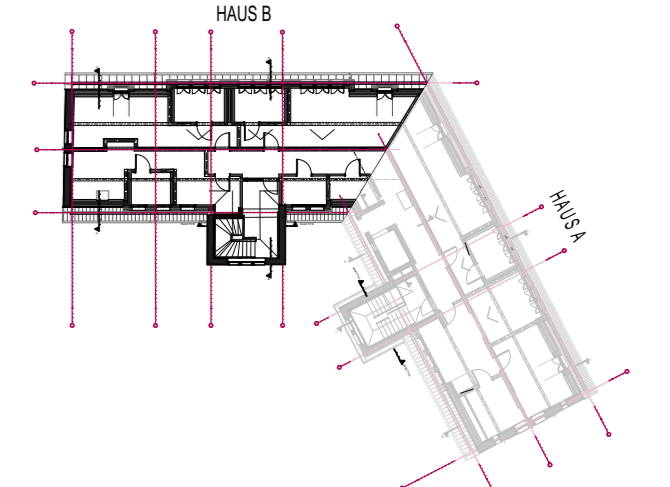
2.01	
Treppenhaus B	
NRF:	17,53 m <sup>2</sup>
U:	18,91 m
RH:	2,46 m
B:	Werkstein
WB:	Anstrich
D:	UHD/Anstrich

2.17	
Waschmasch.	
NRF:	6,87 m <sup>2</sup>
U:	10,82 <sup>5</sup> m
RH:	2,50 m
B:	Fliesen
WB:	Fliesen/Anstrich
D:	UHD/Anstrich

2.16	
Abstell.	
NRF:	7,05 m <sup>2</sup>
U:	10,84 m
RH:	2,50 m
B:	Linoleum
WB:	Anstrich
D:	UHD/Anstrich

2.20	
Flur	
NRF:	35,57 m <sup>2</sup>
U:	37,57 m
RH:	2,50 m
B:	Linoleum
WB:	Anstrich
D:	UHD/Anstrich

- LEGENDE**
- Bestand
  - Neubau
  - Abbruch
- NEUE BAUTEILE**
- Mauerwerk
  - Ziegeleinhangdecke (Aufricht)
  - Stahlbeton
  - Stahlbetondecke (Aufricht)
  - Stahlbetonfertigteile
  - Beton unbewehrt/ Estrich
  - Innenwanddämmung
  - Wärmedämmung
  - Trockenbau
- ABKÜRZUNGEN**
- BD Bodendurchbruch
  - BF Bewegungsfuge
  - BFT Betonfertigteile
  - BH Brüstungshöhe
  - BT Bodenplatte
  - BP Bodenlank
  - F 30/60/90 Feuerwiderstandsklasse
  - D Dichtungsdämmung
  - DA Dachausstieg
  - DD Deckendurchbruch
  - DF Dehnfuge
  - DFD Dachflächenfenster
  - F Fliesen
  - FL Freilauffunktion
  - GOK Oberkante Gelände
- SYMBOL**
- AW 1.2 Wandaufbau außen, siehe Detailplan AW-Aufbauten
  - IW 1.2 Wandaufbau innen, siehe Detailplan IW-Aufbauten
  - FB 1.2 Fußbodenaufbau, siehe Detailplan FB-Aufbauten
  - BD 1.2 Bodendurchbruch/Kernbohrung
  - Wandnische



GR DG Haus A  
Anschlussplan Pl.-Nr. 504-1

Zur Ausführung freigegeben.

Sämtliche Maße sind vom Unternehmer eigenverantwortlich am Bau zu prüfen.  
Alle Werkpläne sind nur in Verbindung mit den gültigen Schnitt- und Bewehrungsplänen des Tragwerksplaners, sowie den Durchbruchplänen der Fachgenosse gültig und/oder den ergänzenden Angaben.  
Der Ausführer ist verpflichtet, den Auftraggeber auf etwaige Unstimmigkeiten der Ausführungsunterlagen hinzuweisen (VOB, § 3.3).

BAUHERR **CULTUS gGMBH**  
CULTUS gGMBH  
FREIBERGER STRASSE 18  
01067 DRESDEN

ARCHITEKT **RAUARCHITEKTEN**  
ARCHITECTEN UND INGENIEURE  
HOSPITALSTRASSE 12  
01097 DRESDEN  
TEL. 0351 - 836 08 67  
MAIL info@rau-architekten.de

LEISTUNGSPHASE **Ausführungsplanung**

BAUVORHABEN **WOHNSTÄTTE FÜR MENSCHEN MIT GEISTIGER BEHINDERUNG ALTEUBEN 11, 01257 DRESDEN**



TITEL **GR DG, Haus B** PLANNUMMER **504-2**

Maßstab 1:50 Blattgröße 680x330 Datum 23.08.2024 Planersteller DB/ED