

B	06.09.2024	DG TH-Wand Achse 6 MW d=17,5cm	DB
A	29.08.2024	DG TH-Wand Achse 5 MW d=17,5cm	DB
INDEX	DATUM	ÄNDERUNGEN	BEARB.

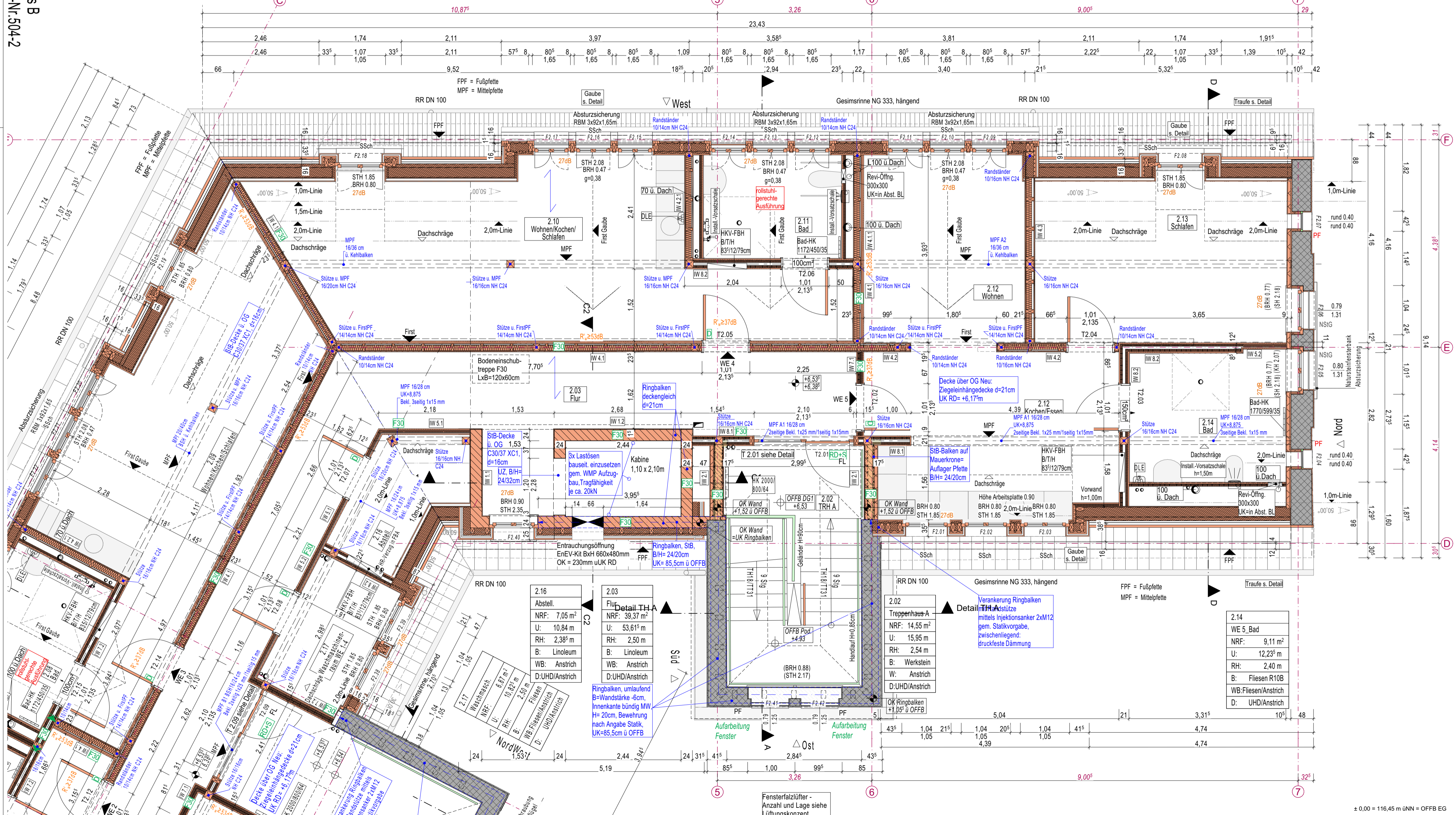
2.10	WE 4_Wohnen/Kochen/Schlafen
NRF:	40,12 m ²
U:	33,26 ⁵ m
RH:	2,50 m
B:	Linoleum
WB:	Anstrich
D:	UHD/Anstrich

WE 4_2.11	Bad
NRF:	6,56 m ²
U:	10,59 m
RH:	2,40 m
B:	Fliessen R10B
WB:Fliessen/Anstrich	
D:	UHD/Anstrich

WE 5_2.12	Wohnen/Kochen/Essen
NRF:	32,04 m ²
U:	31,25 m
RH:	2,50 m
B:	Linoleum
WB:	Anstrich
D:	UHD/Anstrich

WE 5_2.13	Schlafen
NRF:	22,18 m ²
U:	18,98 ⁵ m
RH:	2,50 m
B:	Linoleum
WB:	Anstrich
D:	UHD/Anstrich

Haus A



LEGENDE

- Bestand
- Neubau
- Abbruch

NEUE BAUTEILE

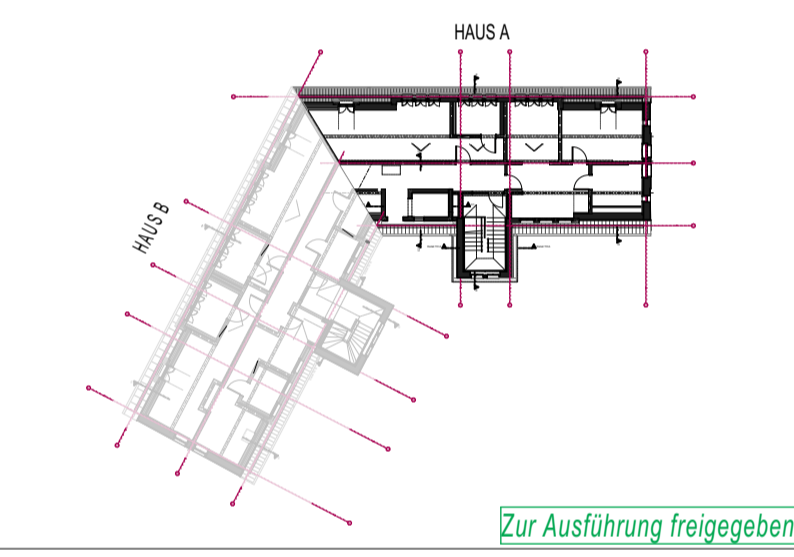
- Mauerwerk
- Ziegeleinhangdecke (Aufricht)
- Stahlbeton
- Stahlbetondecke (Aufricht)
- Stahlbetonterteil
- Beton unbewehrt/ Estrich
- Innenwanddämmung
- Trockenbau

ABKÜRZUNGEN

- BD Bodendurchbruch
- BF Bewegungsfuge
- BFT Betonfertigteile
- BH Brüstungshöhe
- BP Bodenplatte
- BT Bodenmark
- F 30/60/90 Feuerwiderstandsklasse
- D Dichtschließend
- DA Dachausstieg
- DD Deckendurchbruch
- DF Dehnfuge
- DDF Dachflächenfenster
- F Fliessen
- FL Freilauffunktion
- GOK Oberkante Gelände
- H Holz
- HE Hauptentwässerung
- HK Heizkörper
- HW Holzwerkstoff
- LR Luftraum
- LS Lichtschacht
- NE Nenngröße (Regenrinne)
- NG Nenngröße
- NRF Natursteinfensterbank
- NSIG Natursteinfensterbank
- NSIFb Oberfläche Gelände
- OFFB Oberfläche Fertigfußboden
- OFB Oberfläche Rohfußboden
- PF Putzfasche
- RS Rauchdicht
- RBH Rohbauhöhe
- RD Rohdecke
- RDK Rohdichtklasse
- RH Richte Raumböhe
- RR Regenfallrohr
- RW Rettungsweg
- RWA Rauch- und Wärmeabzug
- SS Selbstschließend
- SFK Steinfestigkeitsklasse
- SSCH Sonnenschutz, außen
- STG Senkrechtmärke
- T 30 Tür mit Feuerwiderstand
- UK Unterhangdecke
- UK Unterkante
- UF RD Unterflächliche Rohdecke
- UF FD Unterflächliche Fertigdecke
- UZ Unterzug
- WD Wanddurchbruch
- WF Wohnfläche
- WL Wandleuchte

SYMBOLS

- AW 1.2 Wandaufbau außen, siehe Detailplan AW-Aufbauten
- AW 1.1 Wandaufbau innen, siehe Detailplan IW-Aufbauten
- FB 1.2 Fußbodenaufbau, siehe Detailplan FB-Aufbauten
- Boden durchbruch/Kerndämmung
- Wand durchbruch/Kerndämmung
- Wandnische



Zur Ausführung freigegeben.

Sämtliche Maße sind vom Unternehmer eigenverantwortlich am Bau zu prüfen.
Alle Werkpläne sind nur in Verbindung mit den gültigen Schall- und Bewehrungsplänen des Tragwerksplaners, sowie den Durchführungsplänen der Fachgenossenschaft gültig und ergänzenden Angaben.
Dehnungslagen sind nach Angabe Tragwerksplaner auszuführen.
Der Ausführungsplan verpflichtet, den Auftraggeber auf etwaige Unstimmigkeiten der Ausführungsunterlagen hinzuweisen (VOB, § 3.3).

ALLE HÖHENANGABEN BEZIEHEN SICH AUF FFB 1 HÖHENANGABEN UNTERZÜGE EINSCHL. ROHDECKE

BAUHERR CULTUS gGMBH
CULTUS gGMBH
FREIBERGER STRASSE 18
01067 DRESDEN

ARCHITEKT RAU ARCHITEKTEN
ARCHITECTEN UND INGENIEURE
HOSPITALSTRASSE 12
01097 DRESDEN
TEL. 0351 - 836 08 67
MAIL: info@rau-architekten.de

LEISTUNGSPHASE
Ausführungsplanung

BAUVORHABEN
WOHNSTÄTTE FÜR MENSCHEN MIT GEISTIGER BEHINDERUNG ALTEUBEN
ALTEUBEN 11, 01257 DRESDEN



TITEL GR DG, Haus A

PLANNUMMER 504-1B

Maßstab	Blattgröße	Datum	Planersteller
1:50	750x420	23.08.2024	DB/ED