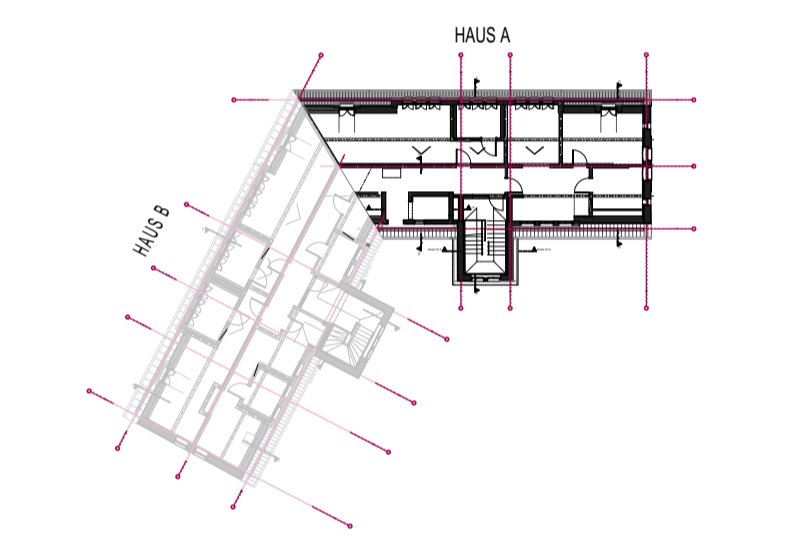


LEGENDE		NEUE BAUTEILE	
[Symbol]	Bestand	[Symbol]	Mauerwerk
[Symbol]	Neubau	[Symbol]	Ziegeleinhangdecke (Aufricht)
[Symbol]	Abbruch	[Symbol]	Stahlbeton
[Symbol]		[Symbol]	Stahlbetondecke (Aufricht)
[Symbol]		[Symbol]	Stahlbetonfertigteile
[Symbol]		[Symbol]	Beton unbewehrt/ Estrich
[Symbol]		[Symbol]	Innenwanddämmung
[Symbol]		[Symbol]	Wärmedämmung
[Symbol]		[Symbol]	Trockenbau

ABKÜRZUNGEN	
BD	Bodendurchbruch
BF	Bewegungsfuge
BFT	Betonfertigteile
BH	Brüstungshöhe
BP	Bodenplatte
BT	Bodenmark
F 30/60/90	Feuerwiderstandsklasse
D	Dichtschließend
DA	Dachausstieg
DD	Deckendurchbruch
DF	Dehnfuge
DDF	Dachflächenfenster
F	Fliesen
FL	Freilauffunktion
GOK	Oberkante Gelände
H	Holz
HE	Hauptentwässerung
HK	Heizkörper
HW	Holzwerkstoff
LR	Luftraum
LS	Lichtschacht
NE	Notentwässerung
NG	Nenngröße (Regenrinne)
NRF	Nettoraumfläche
NSIG	Natursteinbank
NSIFb	Natursteinfensterbank
OFB	Oberfläche Gelände
OFFB	Oberfläche Fertigfußboden
OFFB	Oberfläche Rohfußboden
PF	Putzfuge
RS	Rauchdicht
RBH	Rohbauhöhe
RD	Rohdecke
RDK	Rohdichtklasse
RH	lichte Raumhöhe
RR	Regenfallrohr
RW	Rettenweg
RWA	Rauch- und Wärmeabzug
SS	Selbstschließend
SFK	Stoßfuge
SSCH	Senkrechtmärke
STG	Steigung
T 30	Tür mit Feuerwiderstand
UHD	Unterhangdecke
UK	Unterkannte
UF RD	Unterfläche Rohdecke
UF FD	Unterfläche Fertigdecke
UZ	Unterzug
WD	Wanddurchbruch
WF	Wandfläche
WOL	Wandleuchte

SYMBOLS		
[Symbol]	AW 1.2	Wandaufbau außen, siehe Detailplan AW-Aufbauten
[Symbol]	IW 1.2	Wandaufbau innen, siehe Detailplan IW-Aufbauten
[Symbol]	FB 1.2	Fußbodenaufbau, siehe Detailplan FB-Aufbauten
[Symbol]		Bodendurchbruch/Kernbohrung
[Symbol]		Wanddurchbruch/Kernbohrung
[Symbol]		Wandnische



Sämtliche Maße sind vom Unternehmer eigenverantwortlich am Bau zu prüfen. Alle Werkpläne sind nur in Verbindung mit den gültigen Schal- und Bewehrungsplänen des Tragwerksplaners, sowie den Durchbruchplänen der Fachgenosse gültig und/oder den ergänzenden Angaben. Dehnungslagen sind nach Angabe Tragwerksplaners auszuführen. Der Ausführungs ist verpflichtet, den Auftraggeber über etwaige Unstimmigkeiten der Ausführungsunterlagen hinzuweisen (VOB, § 3.3).

ALLE HÖHENANGABEN BEZIEHEN SICH AUF FB 1 HÖHENANGABEN UNTERZÜGE EINSCHL. ROHDECKE

BAUHERR
CULTUS gGMBH
CULTUS gGMBH
FREIBERGER STRASSE 18
01067 DRESDEN

ARCHITEKT
RAUARCHITEKTEN
ARCHITECTEN UND INGENIEURE
HOSPITALSTRASSE 12
01097 DRESDEN
TEL. 0351 - 836 08 67
MAIL: info@rau-architekten.de

LEISTUNGSPHASE
Ausführungsplanung

BAUVORHABEN
WOHNSTÄTTE FÜR MENSCHEN MIT
GEISTIGER BEHINDERUNG
ALTLEUBEN
ALTLEUBEN 11, 01257 DRESDEN



TITEL
GR DG
BODENSPIEGEL, H A
VORABZUG

Maßstab	Blattgröße	Datum	Plansteller
1:50, 1:500	750x420	23.08.2024	DB/ED

