

1.08
Büro 2 (2AP)
NRF: 18,15 m²
U: 18,09 <sup>5</sup> m
RH: 2,50 m
B: Linoleum
WB: Anstrich
D: Abhangd.
UK UHD: 5,835

1.09
Büro 3 (1+1AP)
NRF: 10,69 m²
U: 13,30 <sup>5</sup> m
RH: 2,50 m
B: Linoleum
WB: Anstrich
D: Abhangd.
UK UHD: 5,835

1.10
Büro 4 (2AP)
NRF: 19,50 m²
U: 17,93 <sup>5</sup> m
RH: 2,50 m
B: Linoleum
WB: Anstrich
D: Abhangd.
UK UHD: 5,835

1.11
Büro 5 (2AP)
NRF: 114,20 m²
U: 17,79 m
RH: 2,50 m
B: Linoleum
WB: Anstrich
D: Abhangd.
UK UHD: 5,835

1.12
Büro 6 (1AP)
NRF: 8,86 m²
U: 12,36 <sup>5</sup> m
RH: 2,50 m
B: Linoleum
WB: Anstrich
D: Abhangd.
UK UHD: 5,835

1.13
Büro 7 (1AP)
NRF: 18,50 m²
U: 17,35 m
RH: 2,50 m
B: Linoleum
WB: Anstrich
D: Abhangd.
UK UHD: 5,835

1.07
Büro 1 (1AP)
NRF: 10,32 m²
U: 14,14 <sup>5</sup> m
RH: 2,50 m
B: Linoleum
WB: Anstrich
D: Abhangd.
UK UHD: 5,835

1.06
Teeküche
NRF: 7,69 m²
U: 11,45 m
RH: 2,43 <sup>5</sup> m
B: Linoleum
WB: Anstrich
D: Abhangd.
UK UHD: 5,755

1.24
Terrasse
NRF: 11,00 m²
U: 13,31 <sup>5</sup> m
B: Plattenbelag

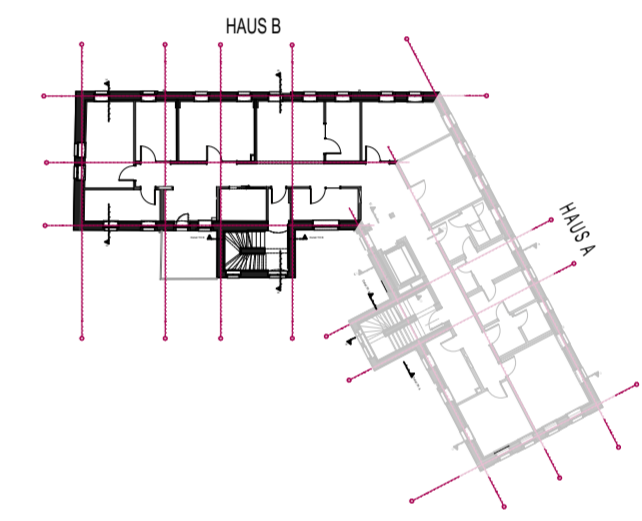
1.01
TRH B
NRF: 14,93 m²
U: 23,34 <sup>5</sup> m
RH: 2,60 m
B: Werkstein
W: Anstrich
D: Anstrich

1.05
Serverraum
NRF: 6,49 m²
U: 10,38 <sup>5</sup> m
RH: 2,50 m
B: Linoleum
WB: Anstrich
D: Abhangd.
UK UHD: 5,835

1.04
Besprechungsraum
NRF: 9,17 m²
U: 12,93 <sup>5</sup> m
RH: 2,50 m
B: Linoleum
WB: Anstrich
D: Abhangd.
UK UHD: 5,835

1.13
Für
NRF: 60,08 m²
U: 78,02 <sup>5</sup> m
RH: 2,43 <sup>5</sup> m
B: Linoleum P8
WB: Anstrich
D: Abhangd.
UK UHD: 5,135

- LEGENDE**
- Bestand
  - Neubau
  - Abbruch
- NEUE BAUTEILE**
- Mauerwerk
  - Ziegelhangdecke (Aufsicht)
  - Stahlbeton
  - Stahlbetondecke (Aufsicht)
  - Stahlbetonteilteiler
  - Beton unbewehrt/ Estrich
  - Innenwanddämmung
  - Wärmedämmung
  - Trockenbau
- ABKÜRZUNGEN**
- BD Bodendurchbruch
  - BF Bewegungsfuge
  - BFT Betonfertigteil
  - BH Brüstungshöhe
  - BP Bodenplatte
  - BT Bodenlank
  - F 30/60/90 Feuerwiderstandsklasse
  - D Dichtschließend
  - DA Dachausstieg
  - DD Deckendurchbruch
  - DF Dachfläche
  - DFD Dachflächenfenster
  - F Fliesen
  - FL Freilauffunktion
  - GOK Oberkante Gelände
- SYMBOLE**
- AW 1.2 Wandaufbau außen, siehe Detailplan AW-Aufbauten
  - W 1.2 Wandaufbau innen, siehe Detailplan IW-Aufbauten
  - FB 1.2 Fußbodenaufbau, siehe Detailplan FB-Aufbauten
  - Wanddurchbruch/Kernbohrung
  - Wandnische
- Material Legend:**
- H Holz
  - HE Hauptentwässerung
  - HK Heizkörper
  - HW Holzwerkstoff
  - LR Luftraum
  - LS Lichtschacht
  - NE Notentwässerung
  - NG Nenngröße (Regenrinne)
  - NRF Nettoraumfläche
  - NSIG Natursteingewände
  - NSIFb Natursteinfensterbank
  - OFG Oberfläche Gelände
  - OFFB Oberfläche Fertigfußboden
  - OFRB Oberfläche Rohfußboden
  - PF Putzfache
  - RS Rauchdicht
  - RBH Rohbauhöhe
  - RD Röhrichte
  - RDK Röhrichte Klasse
  - RH lichte Raumhöhe
  - RR Regenfallrohr
  - RW Rettungsweg
  - RWA Rauch- und Wärmeabzug
  - SS Selbstschließend
  - SFK Steinfestigkeitsklasse
  - SSCH Sonnenschutz, außen
  - STG Senkrechtmärke
  - STG Steigung
  - T 30 Tür mit Feuerwiderstand
  - UHD Unterhangdecke
  - UK Unterkante
  - UF RD Unterfläche Rohdecke
  - UF FD Unterfläche Fertigdecke
  - UZ Unterzug
  - WD Wanddurchbruch
  - WF Wohnfläche
  - WL Wandleuchte



GR OG Haus A  
Anschlussplan Pl.-Nr. 503-1.2

Sämtliche Maße sind vom Unternehmer eigenverantwortlich am Bau zu prüfen.  
Alle Werkpläne sind nur in Verbindung mit den gültigen Schal- und Bewehrungsplänen des Tragwerksplaners, sowie den Durchbruchplänen der Fachgenosseur gültig und/oder den ergänzenden Angaben.  
Dehnungsfugen sind nach Angabe Tragwerksplaners auszuführen.  
Der Ausführende ist verpflichtet, den Auftraggeber auf etwaige Unstimmigkeiten der Ausführungsunterlagen hinzuweisen (VOB, § 3.3).

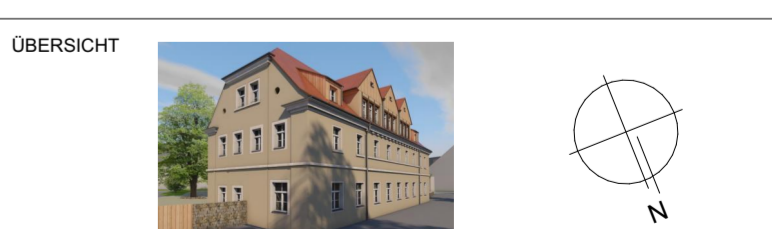
ALLE HÖHENANGABEN BEZIEHEN SICH AUF OFFB HÖHENANGABEN UNTERZUGE EINSCHL. ROHDECKE

**BAUHERR** **CULTUS gGMBH**  
CULTUS gGMBH  
FREIBERGER STRASSE 18  
01067 DRESDEN

**ARCHITEKT** **RAUARCHITEKTEN**  
ARCHITEKTEN UND INGENIEURE  
HOSPITALSTRASSE 12  
01097 DRESDEN  
TEL. 0351 - 836 09 67  
MAIL info@rau-architekten.de

**LEISTUNGSPHASE**  
**Ausführungsplanung**

**BAUVORHABEN** **WOHNSTÄTTE FÜR MENSCHEN MIT GEISTIGER BEHINDERUNG**  
**ALTLEUBEN**  
ALTLEUBEN 11, 01257 DRESDEN



**TITEL** **GR OG DECKENSPIEGEL, H B**  
**VORABZUG**

**PLANNUMMER** **503-2.2**

Maßstab	Blattgröße	Datum	Planersteller
1:50, 1:500	680x430	23.08.2024	DB/ED

Plan: S:\Projekte\OneDrive - Stefan Rau\Architektur\11AL11-VAL11-V-CAD\11-VorUmbau-26.dwg