

1.14
Büro 8 (2AP)
NRF: 18,29 m <sup>2</sup>
U: 17,17 <sup>s</sup> m
RH: 2,50 m
B: Linoleum
WB: Anstrich
D: Abhangd.
UK UHD: 5,835

1.15
Vorr. WC Da
NRF: 5,28 m <sup>2</sup>
U: 9,27 m
RH: 2,50 m
B: Fliesen R10
WB: Fliesen/Anstrich
D: Abhangd.
UK UHD: 5,835

1.16
Personal-WC Da
NRF: 4,50 m <sup>2</sup>
U: 15,80 m
RH: 2,50 m
B: Fliesen R10
WB: Fliesen/Anstrich
D: Abhangd.
UK UHD: 5,835

1.17
Waschr. Da/He
NRF: 8,17 m <sup>2</sup>
U: 13,91 m
RH: 2,50 m
B: Fliesen R10B
WB: Fliesen/Anstrich
D: Abhangd.
UK UHD: 5,835

1.18
Umkleide Da/He
NRF: 8,45 m <sup>2</sup>
U: 12,18 m
RH: 2,50 m
B: Fliesen R10A
WB: Fliesen/Anstrich
D: Abhangd.
UK UHD: 5,835

1.19
Vorr. WC He
NRF: 4,57 m <sup>2</sup>
U: 8,87 m
RH: 2,50 m
B: Fliesen R10
WB: Fliesen/Anstrich
D: Abhangd.
UK UHD: 5,835

1.20
Personal-WC He
NRF: 3,76 m <sup>2</sup>
U: 7,80 m
RH: 2,50 m
B: Fliesen R10
WB: Fliesen/Anstrich
D: Abhangd.
UK UHD: 5,835

1.21
Büro 9 (2 AP)
NRF: 20,98 m <sup>2</sup>
U: 18,31 m
RH: 2,50 m
B: Linoleum
WB: Anstrich
D: Abhangd.
UK UHD: 5,835

**LEGENDE**

- Bestand
- Neubau
- Abbruch

**NEUE BAUTEILE**

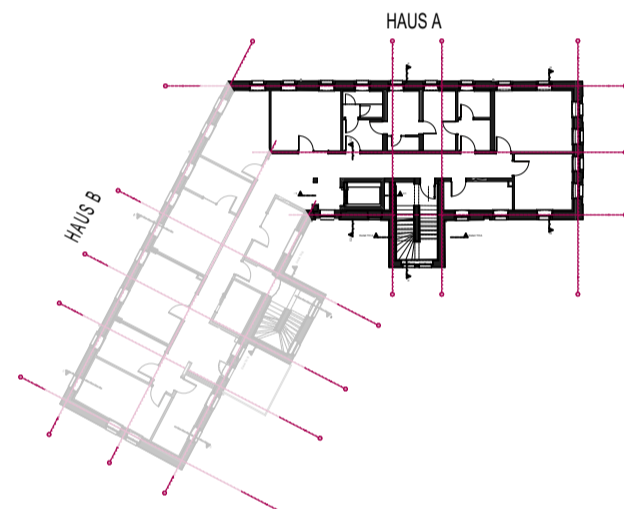
- Mauerwerk
- Ziegeleinhängende (Aufsicht)
- Stahlbeton
- Stahlbetondecke (Aufsicht)
- Stahlbetonfertigteile
- Beton unwehrt/ Estrich
- Innenwanddämmung
- Wärmedämmung
- Trockenbau

**ABKÜRZUNGEN**

- BD Bodendurchbruch
- BF Bewegungsfuge
- BFT Betonfertigteile
- BH Brüstungshöhe
- BP Bodenplatte
- BT Bodenlank
- BT 30/60/90 Feuerwiderstandsklasse
- DA Dichtschießend
- DD Deckendurchbruch
- DF Dehnfuge
- DFW Dachflächenfenster
- F Fliesen
- FL Freilauffunktion
- GOK Oberkante Gelände
- H Holz
- HE Hauptentwässerung
- HK Heizkörper
- HW Holzwerkstoff
- LR Luftraum
- LS Lichtschiene
- NE Notentwässerung
- NC Nenngröße (Regenrinne)
- NRF Naturraumfläche
- NSiG Natursteinmauerwerk
- NSiFb Natursteinfensterbank
- OFG Oberfläche Gelände
- OFFB Oberfläche Fertigfußboden
- OFB Oberfläche Rohfußboden
- PF Putzfasche
- RS Rauchsicht
- RBH Rohbauhöhe
- RD Rohdecke
- RDK Rohdielektrische Raumhöhe
- RH Regenfallrohr
- RR Rettungsweg
- RW Rauch- und Wärmeabzug
- RWA Selbstschließend
- SS Steinfestigkeitsklasse
- SFK Sonnenschutz, außen
- SSCH Senkrechtmärke
- STG Steigung
- T 30 Tür mit Feuerwiderstand
- UKD Unterkante
- UK Unterkante
- UF RD Unterfläche Rohdecke
- UF FD Unterfläche Fertigdecke
- UZ Unterzug
- WD Wandrohr
- WF Wohnfläche
- WL Wandleuchte

**SYMBOL**

- AW 1.2 Wandaufbau außen, siehe Detailplan AW-Aufbauten
- IW 1.2 Wandaufbau innen, siehe Detailplan IW-Aufbauten
- FB 1.2 Fußbodenaufbau, siehe Detailplan FB-Aufbauten
- Bodenbruch/Kernbohrung
- Wanddurchbruch/Kernbohrung
- Wandnische



Sämtliche Maße sind vom Unternehmer eigenverantwortlich am Bau zu prüfen.  
Alle Werkpläne sind nur in Verbindung mit den gültigen Schal- und Bewehrungsplänen des Tragwerksplaners, sowie den Durchbruchplänen der Fachgenosse gültig und/oder den ergänzenden Angaben.  
Dehnungslagen sind nach Angabe Tragwerksplaner auszuführen.  
Der Ausführer ist verpflichtet, den Auftraggeber auf etwaige Unstimmigkeiten der Ausführungsunterlagen hinzuweisen (VOB, § 3.3).

ALLE HÖHENANGABEN BEZIEHEN SICH AUF FB 1 HÖHENANGABEN UNTERZÜGE EINSCHL. ROHDECKE

**BAUHERR** CULTUS gGMBH  
CULTUS gGMBH  
FREIBERGER STRASSE 18  
01067 DRESDEN

**ARCHITEKT** RAUARCHITEKTEN  
ARCHITECTEN UND INGENIEURE  
HOSPITALSTRASSE 12  
01097 DRESDEN  
TEL. 0351 - 836 08 67  
MAIL: info@rau-architekten.de

**LEISTUNGSPHASE** Ausführungsplanung

**BAUVORHABEN** WOHNSTÄTTE FÜR MENSCHEN MIT GEISTLICHER BEHINDERUNG  
ALTLEUBEN 11, 01257 DRESDEN



**TITEL** GR OG BODENSPIEGEL, H A  
**VORABZUG**

**PLANNUMMER** 503-1.1

Maßstab	Blattgröße	Datum	Planersteller
1:50, 1:500	750x420	23.08.2024	DB/ED

± 0,00 = 116,45 m ÜNN = OFFB EG