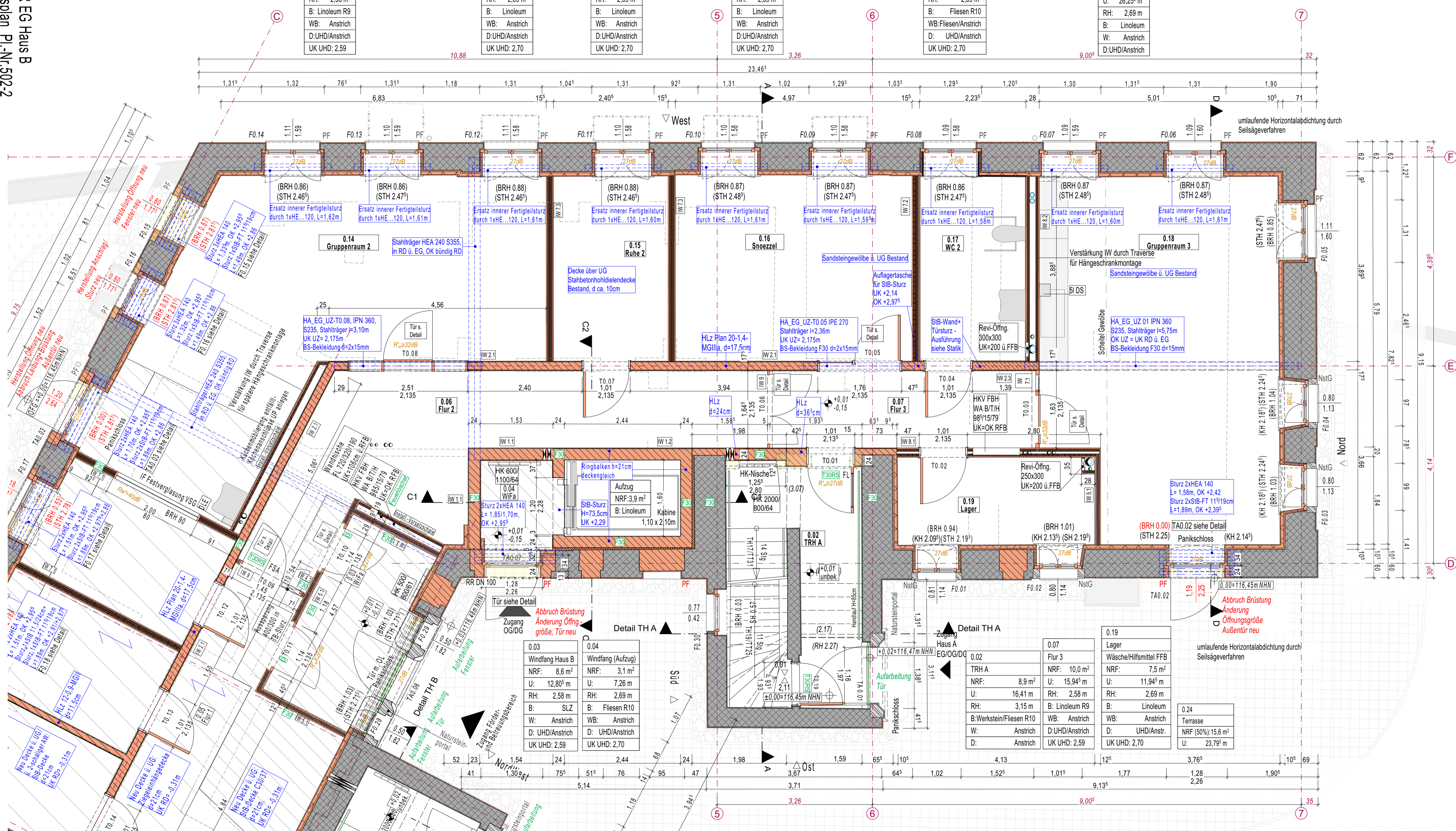


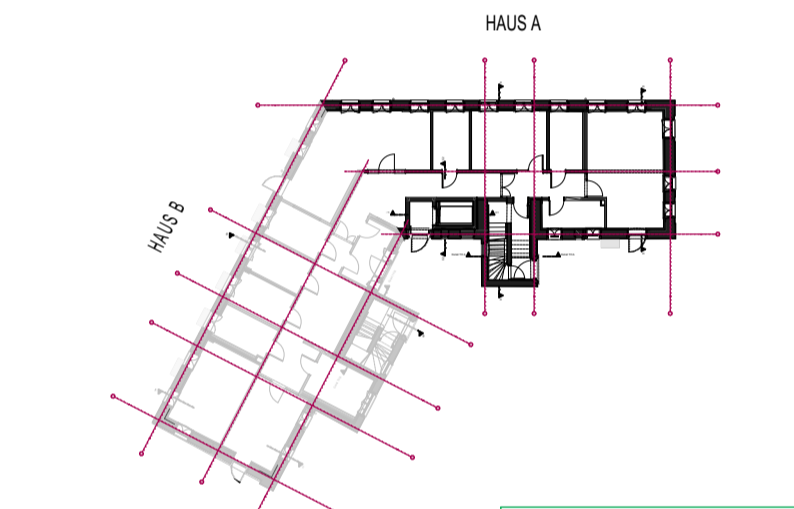
B	06.09.24	Änderung der Einbauhöhe UZ T0.05 und 0.08	DB
A	03.09.24	Änderung der Sturzangaben Haus A-Achse F und Haus B-Achse C	DB
INDEX	DATUM	ÄNDERUNGEN	BEARB.

Anmerkung: Die inneren Fensterstürze über den Fensteröffnungen in Achse F müssen durch HEB od. HEA 120 ersetzt werden. Die Aussage zur Wahl der Stahlträger ist durch den Statiker zu erbringen!

0.06 Flur 2 NRF: 24,0 m² U: 30,35 m RH: 2,58 m B: Linoleum R9 WB: Anstrich D:UHD/Anstrich UK UHD: 2,59	0.14 Gruppenraum 2 NRF: 42,8 m² U: 30,47 m RH: 2,69 m B: Linoleum WB: Anstrich D:UHD/Anstrich UK UHD: 2,70	0.15 Ruhezimmer 2 NRF: 9,3 m² U: 12,56 m RH: 2,69 m B: Linoleum WB: Anstrich D:UHD/Anstrich UK UHD: 2,70	0.16 Snoezzelraum NRF: 19,4 m² U: 17,74 m RH: 2,69 m B: Linoleum WB: Anstrich D:UHD/Anstrich UK UHD: 2,70	0.17 WC 2 NRF: 8,7 m² U: 12,57 m RH: 2,69 m B: Fliesen R10 WB: Fliesen/Anstrich D:UHD/Anstrich UK UHD: 2,70	0.18 Gruppenraum 3 NRF: 36,7 m² U: 26,25 m RH: 2,69 m B: Linoleum WB: Anstrich D:UHD/Anstrich
--------------------------------------------------------------------------------------------------------------------------------	------------------------------------------------------------------------------------------------------------------------------------	----------------------------------------------------------------------------------------------------------------------------------	-----------------------------------------------------------------------------------------------------------------------------------	-------------------------------------------------------------------------------------------------------------------------------------	--------------------------------------------------------------------------------------------------------------------



LEGENDE		H	
	Bestand	HE	Holz Hauptentwässerung
	Neubau	HK	Heizkörper
	Abbruch	HW	Holzwerkstoff
NEUE BAUTEILE		LR	Luftraum
	Mauerwerk	LS	Lichtschacht
	Ziegeleinhangdecke (Aufsicht)	NE	Notentwässerung
	Stahlbeton	NG	Nenngröße (Regenrinne)
	Stahlbetondecke (Aufsicht)	NRF	Nestraumfläche
	Stahlbetonfertigteile	NSIG	Natursteingewände
	Beton unbewehrt/ Estrich	NSIFb	Natursteinfensterbank
	Innenwanddämmung	OFB	Oberfläche Gelände
	Wärmedämmung	OFBB	Oberfläche Fertigfußboden
	Trockenbau	OFBR	Oberfläche Rohfußboden
	Putzfache	PF	Putzfache
	Rauchlicht	RS	Rauchlicht
	Rohbauhöhe	RBH	Rohbauhöhe
	Rohdecke	RD	Rohdecke
	Rohrichterkategorie lichte Raumhöhe	RDK	Rohrichterkategorie lichte Raumhöhe
	Regenfallrohr	RH	Regenfallrohr
	Rettungswege	RR	Regenfallrohr
	Rauch- und Wärmeabzug	RW	Rettungswege
	Selbstschließend	RWA	Rauch- und Wärmeabzug
	Steinfestigkeitsklasse	SS	Selbstschließend
	Sonnenschutz, außen	SSF	Steinfestigkeitsklasse
	Senkrechtmärke	SSCH	Sonnenschutz, außen
	Steigung	STG	Senkrechtmärke
	Tür mit Feuerwiderstand T 30	T 30	Steigung
	Unterhangdecke	UKD	Tür mit Feuerwiderstand T 30
	Unterkante	UK	Unterhangdecke
	Unterfächerliche Rohdecke	UR FD	Unterkante
	Unterfächerliche Fertigdecke	UF RD	Unterfächerliche Rohdecke
	Wandung	UZ	Unterfächerliche Fertigdecke
	Wanddurchbruch lichte Raumhöhe	WD	Wandung
	Wohnfläche	WF	Wanddurchbruch lichte Raumhöhe
	Wandleuchte	WL	Wohnfläche
ABKÜRZUNGEN		SYMBOL	
BD	Bodendurchbruch	AW 1.2	Wandaufbau außen, siehe Detailplan AW-Aufbauten
BF	Bewegungsfuge	IW 1.2	Wandaufbau innen, siehe Detailplan IW-Aufbauten
BFT	Betonfertigteile	FB 1.2	Fußbodenaufbau, siehe Detailplan FB-Aufbauten
BH	Brüstungshöhe		Bodendurchbruch/Kernbohrung
BP	Bodenplatte		Wanddurchbruch/Kernbohrung
BT	Bodenmark		Wandische
B30/60/90	Feuerwiderstandsklasse		
DA	Dichtschließend		
D	Dachauslass		
DD	Deckendurchbruch		
DF	Dehnfuge		
DFD	Dachflächenfenster		
F	Fliesen		
FL	Freilauffunktion		
GOK	Oberkante Gelände		



Zur Ausführung freigegeben.

Sämtliche Maße sind vom Unternehmer eigenverantwortlich am Bau zu prüfen. Alle Werkpläne sind nur in Verbindung mit den gültigen Schall- und Bewehrungsplänen des Tragwerksplaners, sowie den Durchbruchplänen der Fachgenossenschaft gültig und ergänzen den ergänzenden Angaben. Dehnungslagen sind nach Angabe Tragwerksplaner auszuführen. Der Ausführungsplan verpflichtet, den Auftraggeber auf etwaige Unstimmigkeiten der Ausführungsunterlagen hinzuweisen (VOB, § 3.3).

ALLE HÖHENANGABEN BEZIEHEN SICH AUF FB1 HÖHENANGABEN UNTERZÜGE EINSCHL. ROHDECKE

BAUHER	<b>CULTUS gGMBH</b> CULTUS gGMBH FREIBERGER STRASSE 18 01067 DRESDEN
ARCHITEKT	<b>RAUARCHITEKTEN</b> ARCHITECTEN UND INGENIEURE HOSPITALSTRASSE 12 01097 DRESDEN TEL. 0351 - 836 08 67 MAIL: info@rau-architekten.de
LEISTUNGSPHASE	HAUSEINGANG <b>Ausführungsplanung</b>
BAUVORHABEN	<b>WOHNSTÄTTE FÜR MENSCHEN MIT GEISTIGER BEHINDERUNG ALTEUBEN</b> ALTEUBEN 11, 01257 DRESDEN
ÜBERSICHT	

TITEL	<b>GR EG, Haus A</b>	PLANNUMMER	<b>502-1B</b>
Maßstab	1:50	Blattgröße	750x420
Datum	23.08.2024	Planersteller	DB/ED
<p>± 0,00 = 116,45 m üNN = OFFB EG</p>			