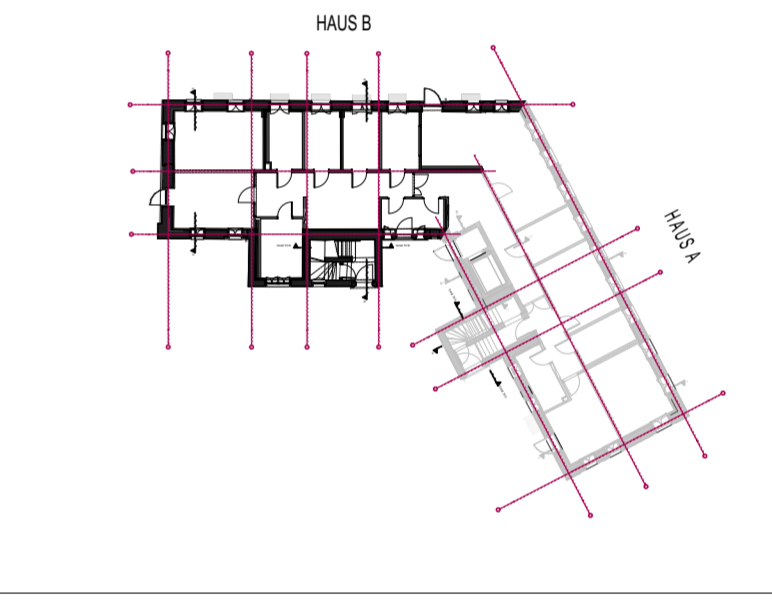


LEGENDE	
[Symbol]	Bestand
[Symbol]	Neubau
[Symbol]	Abbruch
NEUE BAUTEILE	
[Symbol]	Mauerwerk
[Symbol]	Ziegeleinhängende (Aufsicht)
[Symbol]	Stahlbeton
[Symbol]	Stahlbetondecke (Aufsicht)
[Symbol]	Stahlbetonteilteiler
[Symbol]	Beton unbewehrt/ Estrich
[Symbol]	Innenwanddämmung
[Symbol]	Wärmedämmung
[Symbol]	Trockenbau
[Symbol]	H Holz
[Symbol]	HE Hauptentwässerung
[Symbol]	HK Heizkörper
[Symbol]	HW Holzwerkstoff
[Symbol]	LR Luftraum
[Symbol]	LS Lichtschacht
[Symbol]	NE Notentwässerung
[Symbol]	NG Nenngröße (Regenrinne)
[Symbol]	NRF Nettraumfläche
[Symbol]	NSIG Natursteinverkleidung
[Symbol]	NSIFb Natursteinfensterbank
[Symbol]	OFG Oberfläche Gelände
[Symbol]	OFFB Oberfläche Fertigfußboden
[Symbol]	OFRB Oberfläche Rohfußboden
[Symbol]	PF Putzfasche
[Symbol]	RS Rauchdicht
[Symbol]	RHD Rohbauhöhe
[Symbol]	RD Rohdecke
[Symbol]	RDK Röhrichtklasse
[Symbol]	RH lichte Raumhöhe
[Symbol]	RR Regenfallrohr
[Symbol]	RW Rettungsweg
[Symbol]	RWA Rauch- und Wärmeabzug
[Symbol]	SS Selbstschließend
[Symbol]	SFK Steinfestigkeitsklasse
[Symbol]	SSCH Sonnenschutz, außen
[Symbol]	STG Senkrechtmärke
[Symbol]	STG Steigung
[Symbol]	T 30 Tür mit Feuerwiderstand
[Symbol]	UHD Unterhangende
[Symbol]	UK Unterkante
[Symbol]	F 30/60/90 Feuerwiderstandsklasse
[Symbol]	D Dichtschließend
[Symbol]	DA Dachausstieg
[Symbol]	DD Deckendurchbruch
[Symbol]	DF Dachflur
[Symbol]	DFD Dachflurdurchbruch
[Symbol]	DFWF Dachflurwelle
[Symbol]	F Fliesen
[Symbol]	FL Freilaufkante
[Symbol]	GOK Oberkante Gelände
ABKÜRZUNGEN	
[Symbol]	Bodendurchbruch
[Symbol]	Bewegungsfuge
[Symbol]	Betonfertigteil
[Symbol]	Brüstungshöhe
[Symbol]	Bodenplatte
[Symbol]	Bodenlank
[Symbol]	Feuerwiderstandsklasse
[Symbol]	Dichtschließend
[Symbol]	Dachausstieg
[Symbol]	Deckendurchbruch
[Symbol]	Deckenflur
[Symbol]	Dachflur
[Symbol]	Dachflurdurchbruch
[Symbol]	Dachflurwelle
[Symbol]	Fliesen
[Symbol]	Freilaufkante
[Symbol]	Oberkante Gelände
SYMBOL	
[Symbol]	AW 1.2 Wandaufbau außen, siehe Detailplan AW-Aufbauten
[Symbol]	W 1.2 Wandaufbau innen, siehe Detailplan IW-Aufbauten
[Symbol]	FB 1.2 Fußbodenaufbau, siehe Detailplan FB-Aufbauten
[Symbol]	[Symbol] Bodendurchbruch/Kernbohrung
[Symbol]	[Symbol] Wanddurchbruch/Kernbohrung
[Symbol]	[Symbol] Wandnische



Sämtliche Maße sind vom Unternehmer eigenverantwortlich am Bau zu prüfen.  
 Alle Werkpläne sind nur in Verbindung mit den gültigen Schal- und Bewehrungsplänen des Tragwerksplaners, sowie den Durchbruchplänen der Fachgenosse gültig und/oder den ergänzenden Angaben.  
 Dehnungsfugen sind nach Angabe Tragwerksplaners auszuführen.  
 Der Ausführende ist verpflichtet, dem Auftraggeber auf etwaige Unstimmigkeiten der Ausführungsunterlagen hinzuweisen (VOB, § 3.3).

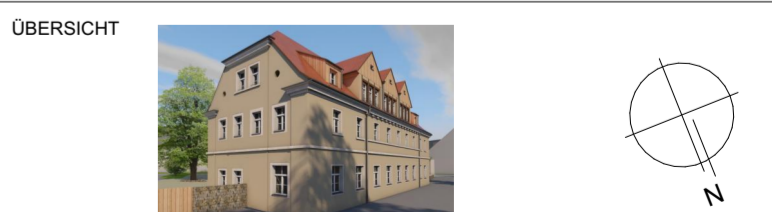
ALLE HÖHENANGABEN BEZIEHEN SICH AUF OFFB HÖHENANGABEN UNTERZUGE EINSCHL. ROHDECKE

**BAUHERR** **CULTUS gGMBH**  
 CULTUS gGMBH  
 FREIBERGER STRASSE 18  
 01067 DRESDEN

**ARCHITEKT** **RAUARCHITEKTEN**  
 ARCHITEKTEN UND INGENIEURE  
 HOSPITALSTRASSE 12  
 01097 DRESDEN  
 TEL. 0351 - 836 09 67  
 MAIL info@rau-architekten.de

**LEISTUNGSPHASE**  
**Ausführungsplanung**

**BAUVORHABEN**  
**WOHNSTÄTTE FÜR MENSCHEN MIT GEISTIGER BEHINDERUNG**  
**ALTLEUBEN**  
 ALTLEUBEN 11, 01257 DRESDEN



**TITEL** **GR EG BODENSPIEGEL, H B**  
**VORABZUG**

**PLANNUMMER**  
**502-2.1**

Maßstab	Blattgröße	Datum	Plansteller
1:50, 1:500	680x430	23.08.2024	DB/ED

Plan: S:\Projekte\OneDrive - Stefan Rau\Architektur\ALTLEUBEN\11-V\VAL11-V\Umbau-26.dwg