

0.06
Flur 2
NRF: 24,0 m ²
U: 30,35 m
RH: 2,58 m
B: Linoleum R9
WB: Anstrich
D: UHD/Anstrich
UK UHD: 2,59

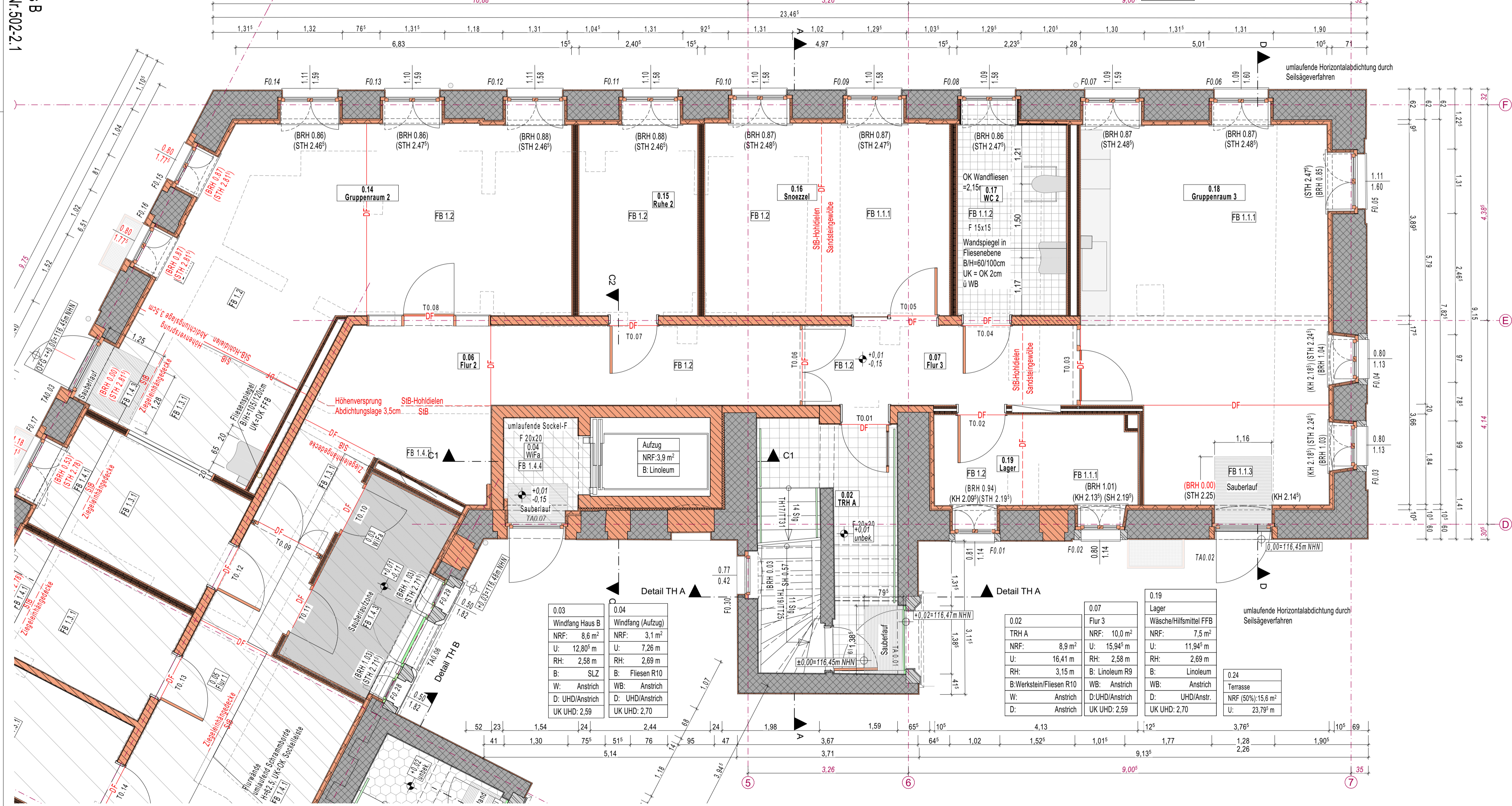
0.14
Gruppenraum 2
NRF: 42,8 m ²
U: 30,47 m
RH: 2,69 m
B: Linoleum
WB: Anstrich
D: UHD/Anstrich
UK UHD: 2,70

0.15
Ruhezimmer 2
NRF: 9,3 m ²
U: 12,56 m
RH: 2,69 m
B: Linoleum
WB: Anstrich
D: UHD/Anstrich
UK UHD: 2,70

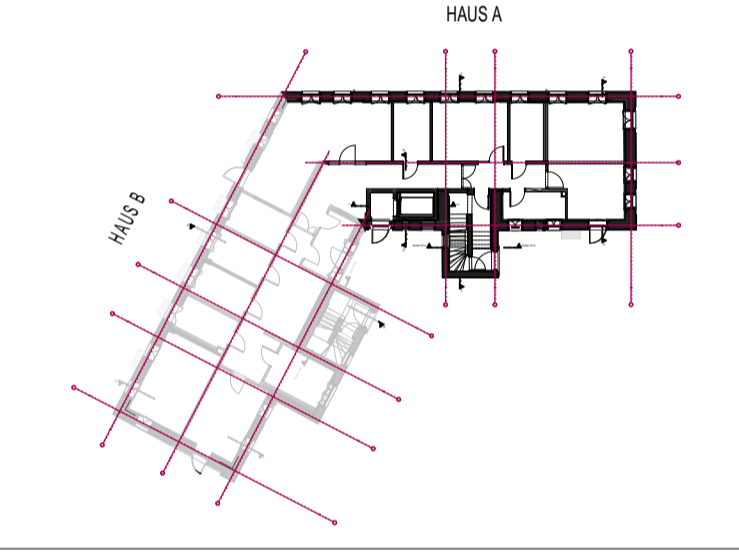
0.16
Snoezzelraum
NRF: 19,4 m ²
U: 17,74 m
RH: 2,69 m
B: Linoleum
WB: Anstrich
D: UHD/Anstrich
UK UHD: 2,70

0.17
WC 2
NRF: 8,7 m ²
U: 12,57 m
RH: 2,69 m
B: Fliesen R10
WB: Fliesen/Anstrich
D: UHD/Anstrich
UK UHD: 2,70

0.18
Gruppenraum 3
NRF: 36,7 m ²
U: 26,25 m
RH: 2,69 m
B: Linoleum
W: Anstrich
D: UHD/Anstrich



- LEGENDE**
- Bestand
 - Neubau
 - Abbruch
- NEUE BAUTEILE**
- Mauerwerk
 - Ziegeleinhangdecke (Aufsicht)
 - Stahlbeton
 - Stahlbetonfertigteile
 - Beton unbewehrt/ Estrich
 - Innenwanddämmung
 - Wärmedämmung
 - Trockenbau
- ABKÜRZUNGEN**
- BD Bodendurchbruch
 - BF Bewegungsfuge
 - BFT Betonfertigteile
 - BH Brüstungshöhe
 - BP Bodenplatte
 - BT Bodenanker
 - F 30/60/90 Feuerwiderstandsklasse
 - DA Dichtschließend
 - DD Deckendurchbruch
 - DF Dehnfuge
 - DFD Dachflächenfenster
 - F Fliesen
 - FL Freilauffunktion
 - GOK Oberkante Gelände
 - H Holz
 - HE Holztür
 - HK Heizkörper
 - HW Holzwerkstoff
 - LR Luftraum
 - LS Lichtschacht
 - NE Nenngröße (Regenrinne)
 - NC Nenngröße (Regenrinne)
 - NRF Natursteinfensterbank
 - NSIFb Natursteingewände
 - OFB Oberfläche Gelände
 - OFFB Oberfläche Rohfußboden
 - PF Putzfache
 - RS Rauchlicht
 - RBH Rohbauhöhe
 - RD Rohdecke
 - RDK Rohdichteklasse
 - RH Rohbauhöhe
 - RR Regenfallrohr
 - RW Rauch- und Wärmeabzug
 - RWA Selbstschließend
 - SS Steinfestigkeitsklasse
 - SFK Sonnenschutz, außen
 - SSCH Senkrechtmärke
 - STG Steigung
 - T 30 Tür mit Feuerwiderstand
 - UKD Unterhangdecke
 - UK Unterkante
 - UF RD Unterflurliche Rohdecke
 - UF FD Unterflurliche Fertigdecke
 - UZ Unterzug
 - WD Wanddurchbruch
 - WF Wohnfläche
 - WL Wandleuchte
- SYMBOL**
- AW 1.2 Wandaufbau außen, siehe Detailplan AW-Aufbauten
 - IW 1.2 Wandaufbau innen, siehe Detailplan IW-Aufbauten
 - FB 1.2 Fußbodenaufbau, siehe Detailplan FB-Aufbauten
 - DB 1.2 Bodendurchbruch/Kernbohrung
 - W Wanddurchbruch/Kernbohrung
 - W Wandrische



Sämtliche Maße sind vom Unternehmer eigenverantwortlich am Bau zu prüfen.
Alle Werkpläne sind nur in Verbindung mit den gültigen Schal- und Bewehrungsplänen des Tragwerksplaners, sowie den Durchbruchplänen der Fachgenosse gültig und/oder den ergänzenden Angaben.
Dehnungslagen sind nach Angabe Tragwerksplaner auszuführen.
Der Ausführende ist verpflichtet, den Auftraggeber auf etwaige Unstimmigkeiten der Ausführungsunterlagen hinzuweisen (VOB, § 3.3).

ALLE HÖHENANGABEN BEZIEHEN SICH AUF FFB I HÖHENANGABEN UNTERZÜGE EINSCHL. ROHDECKE

BAUHERR CULTUS gGMBH
CULTUS gGMBH
FREIBERGER STRASSE 18
01067 DRESDEN

ARCHITEKT RAUARCHITEKTEN
ARCHITECTEN UND INGENIEURE
HOSPITALSTRASSE 12
01097 DRESDEN
TEL. 0351 - 836 08 67
MAIL: info@rau-architekten.de

LEISTUNGSPHASE Ausführungsplanung

BAUVORHABEN WOHNSTÄTTE FÜR MENSCHEN MIT GEISTIGER BEHINDERUNG
ALTLEUBEN
ALTLEUBEN 11, 01257 DRESDEN

ÜBERSICHT



TITEL GR EG BODENSPIEGEL, H A
VORABZUG

PLANNUMMER 502-1.1

Maßstab	Blattgröße	Datum	Plansteller
1:50, 1:500	750x420	23.08.2024	DB/ED