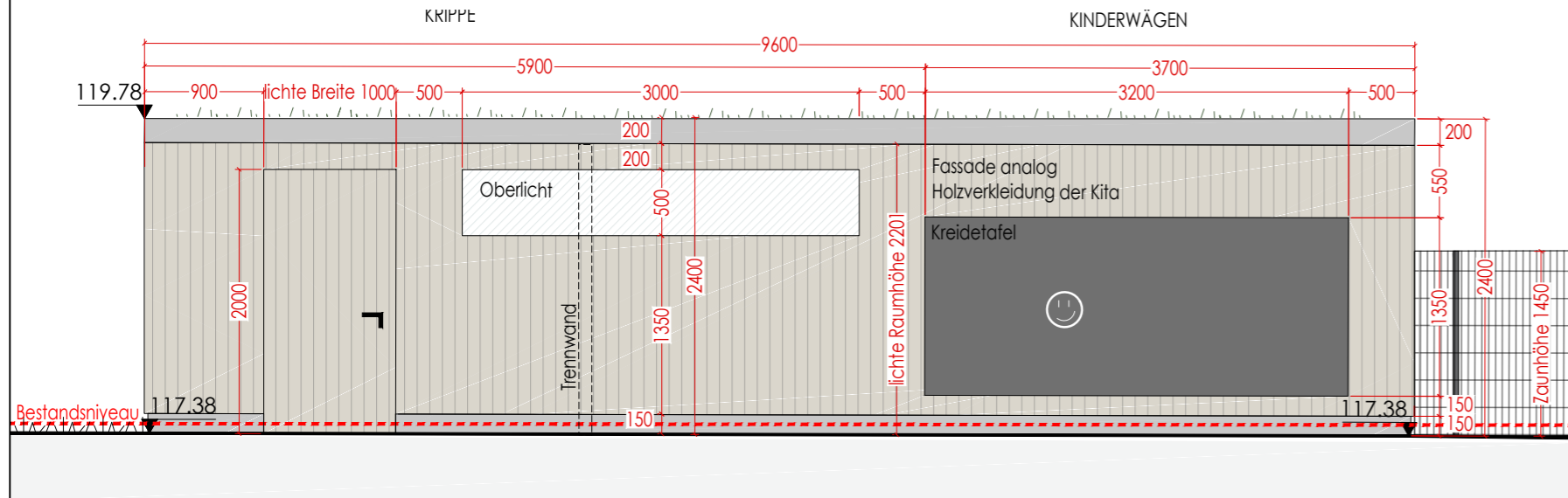
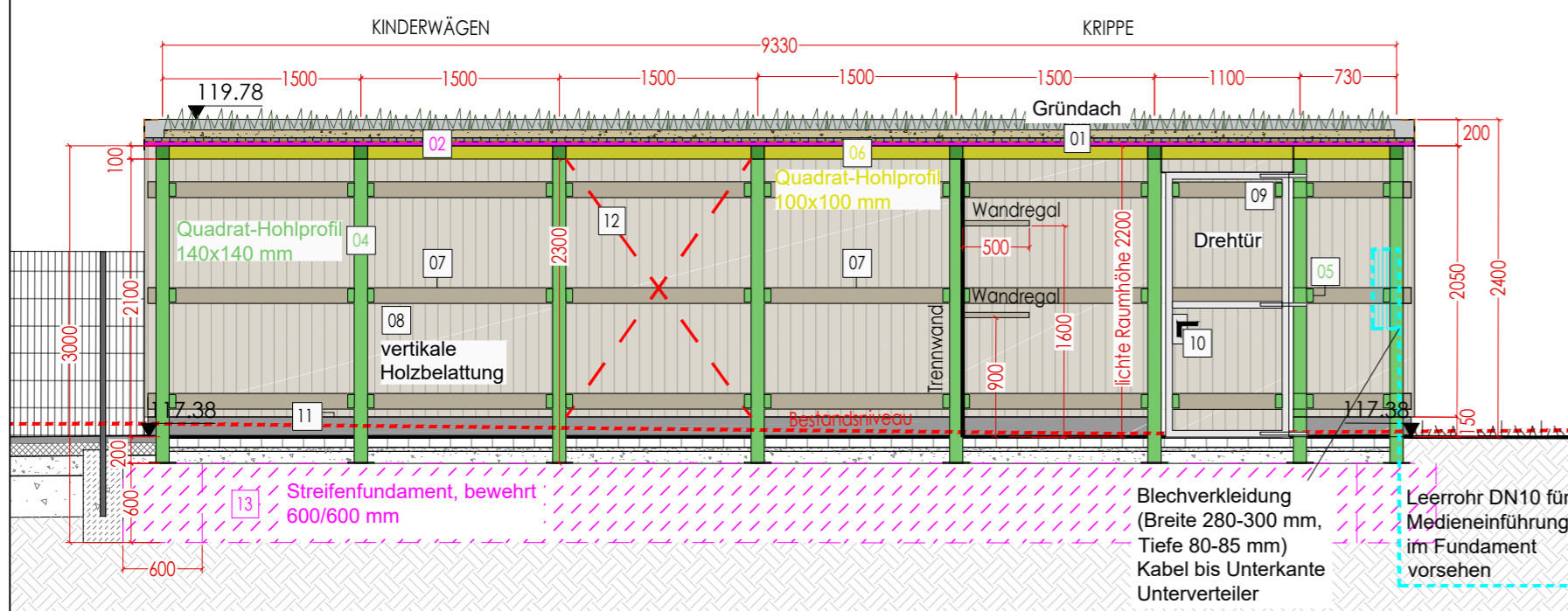


Grundriss Gerätehaus Nord M1:50



Ansicht Nordfassade Gerätehaus, Blick nach Süden M1:50

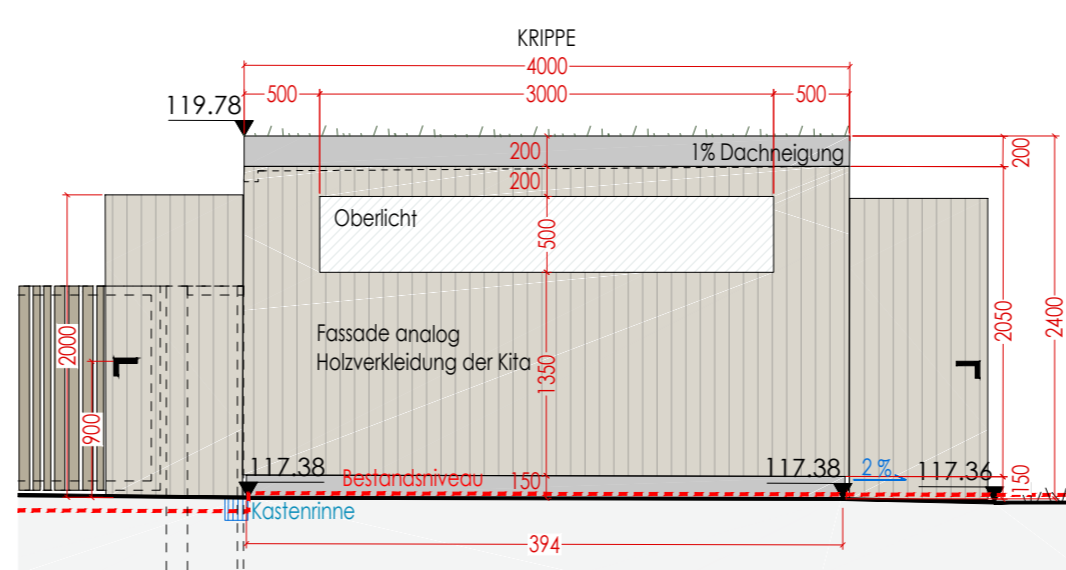


Schnittansicht AA' Gerätehaus, Blick nach Norden M1:50

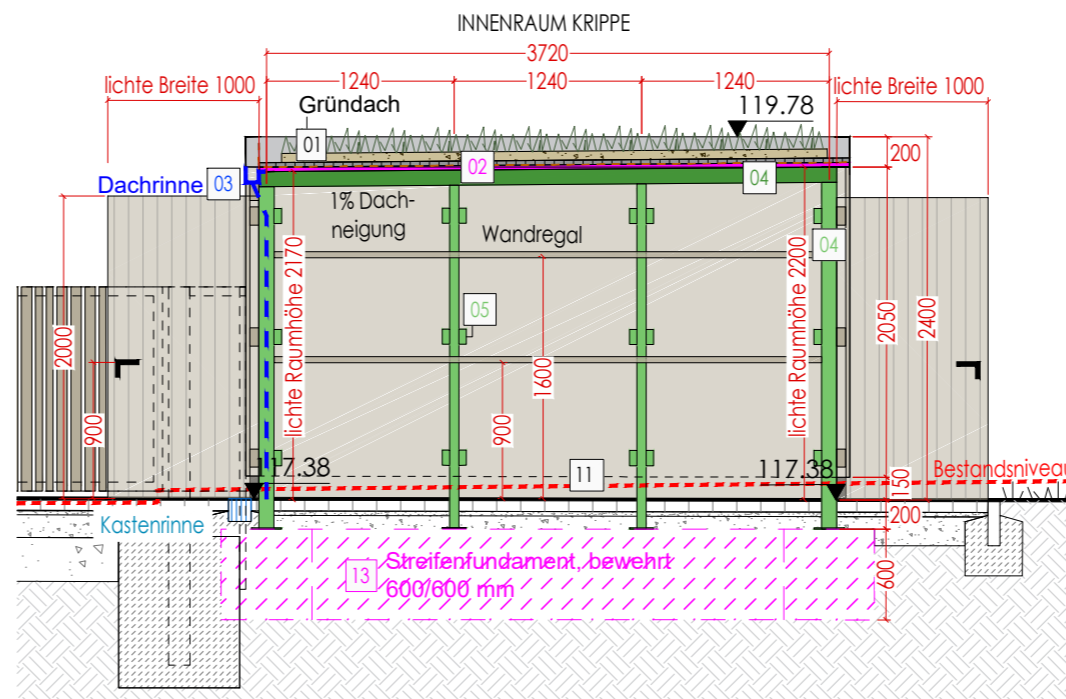
- Dach und Tragkonstruktion:**
 Allgemein: alle Stahlbauteile feuerverzinkt + pulverbeschichtet
- 01 Gründach, umlaufende Attika, Winkelprofil (Schweißprofil, h=200 mm, Materialstärke 10 mm), extensive Dachbegrünung
 - 02 Sandwich-Paneele aus Horizontalriegel verschraubt, Kerndicke 30 mm; 5/5 mm,
 - 03 Innenliegende Dachrinne DN80 auf Horizontalriegel verschraubt, optisch gleich der Attika
 - 04 Hauptrahmen aus Stützen und Querriegeln (grün): Quadrat-Hohlprofil, 100x100x4 mm, verschraubt mit Horizontalriegeln, Anschluss der Stöße Stütze - Riegel als biegesteife Rahmenecke verschweißt, Nahtdicke gleich Blechdicke, an Unterseite verschweißte Fußplatten (200x150x8 mm) ermöglichen die Montage mit zwei Ankern M12 an das Streifenfundament
 - 05 Unterkonstruktion Schwert 50x100 mm für Traglattung Holzverkleidung Außenwand, Befestigung durch zwei Verschraubungen, Schwert verschweißt mit Stützen
 - 06 Dachträger/ Randriegel (gelb): Quadrat-Hohlprofil, 100x100x4 mm, Trägerstöße biegesteif, mit Stirnplatten o.Ä. an Querriegel zwischengeschraubt

- Wände:**
- 07 Traglattung 120x60 mm, rückseitig an Stahlschwert verschraubt
 - 08 Lattung 120x27 mm mit Herzseite nach außen, Abstand zwischen Lattung: 15 mm, Lärche geölt analog Fassadengestaltung der Kita
 - 09 Türrahmen für Türblatt, Quadrat-Hohlprofil, QRO 60/4 mm, Öffnungswinkel bis 90°
 - 10 farbige Drückergarnitur, Schließzylinder, Griff Rundrohr, Ecken abgerundet
 - 11 Tierschutzgitter
 - 12 zug- und drucksteife Diagonale zur Längsaussteifung (rot), UPE 80, S235, Aussteifung in Längsrichtung zu beiden Seiten des Gerätehauses, Montierung an Längsriegeln (Winkelprofil zwischen den Rahmen) (Aussteifung in Querrichtung wird durch biegesteife Rahmenkonstruktion gewährleistet)

- Unterbau:**
- 13 konstruktiv bewehrtes Streifenfundament 600x600 mm, C25/30, frostfreie Gründung, ca. 200 mm Abstand zur Bodenoberfläche, Leerrohr für Medieneinführung Unterverteiler vorsehen



Ansicht Ostfassade Gerätehaus, Blick nach Westen M1:50



Schnittansicht BB' Gerätehaus M1:50

- ergänzend dazu gemäß Ausführungsplanung ELT Gerätehaus Nord vom 6. März 2024:
- Installation Blitzschutzanlage, Fangeinrichtung auf Flachdach auf Betonstein AlMgSi Ø 8 mm, Ableitung hochspannungsfest und über innenliegendes Fallrohr (Stöße müssen sauber gelötet und/oder an Übergängen geeignete Laschen angebracht sein)
 - Einrichtung Erdungsanlage, Anschlussfahnen für Blitzschutzanlage und Potentialausgleich, Anbindung Ringerder (Rundstahl Ø 10 mm V4A) an Ringerder KiGa
 - Installation Elektrotechnik (Anbau-/Pendelleuchten, Ausschalter, Steckdosen, Unterverteilung, Potentialausgleichsschiene und Datendoppeldose)
 - Beachtung Medieneinführung zum Unterverteiler, Blechverkleidung Kabel (Breite 280-300mm, Tiefe 80-85mm) bis Unterkante Unterverteiler

Höhenbezug OKFFB = 117.79 mü NHN Maßangaben in mm.

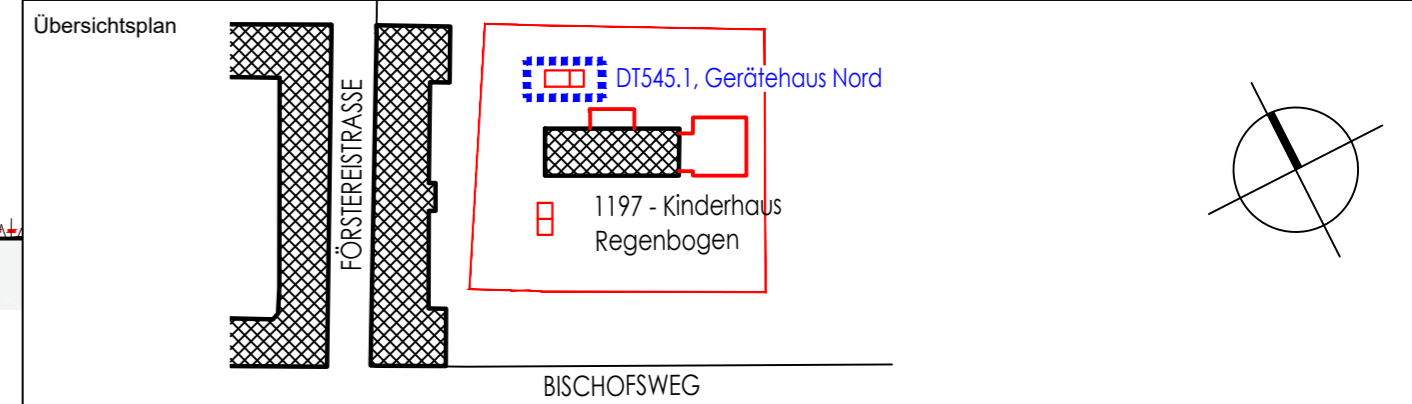
ZUR KALKULATION

Index	Änderung	Datum	Gez.
Zeichnungscode			1197_001_5_F_DT545.1



Landeshauptstadt Dresden
Amt für Hochbau und Immobilienverwaltung

PF 120020 01001 Dresden Tel. 488 38 21, Fax 488 38 17



Projekt **1197 - Kinderhaus Regenbogen**
 Bischofsweg 17a | 01097 Dresden
Umbau, Modernisierung und Erweiterung

Standortverwalter	EB Kindertageseinrichtungen
Planungsphase	5 - Ausführungsplanung
Ausführungsfirma Revision/ Montageplanung:	

Inhaltliche Koordinierung ist erfolgt mit:			
Fachplaner	Fachplaner	Fachplaner	Fachplaner

Darstellung	DWG- Dateiname	1197_001_5_F_DT.dwg
1197 - Freianlagen DT545.1 - Grundriss + Ansicht Gerätehaus Nord (KiWa + Krippe)	PDF- Dateiname	1197_001_5_F_DT545.1
	Maßstab	1:50
	Erstelldatum	01.10.2024
	Projekt-Nr.	HI.5511971
Bl.- Größe	Bl.-Nr.	DT545.1
	DIN A2	