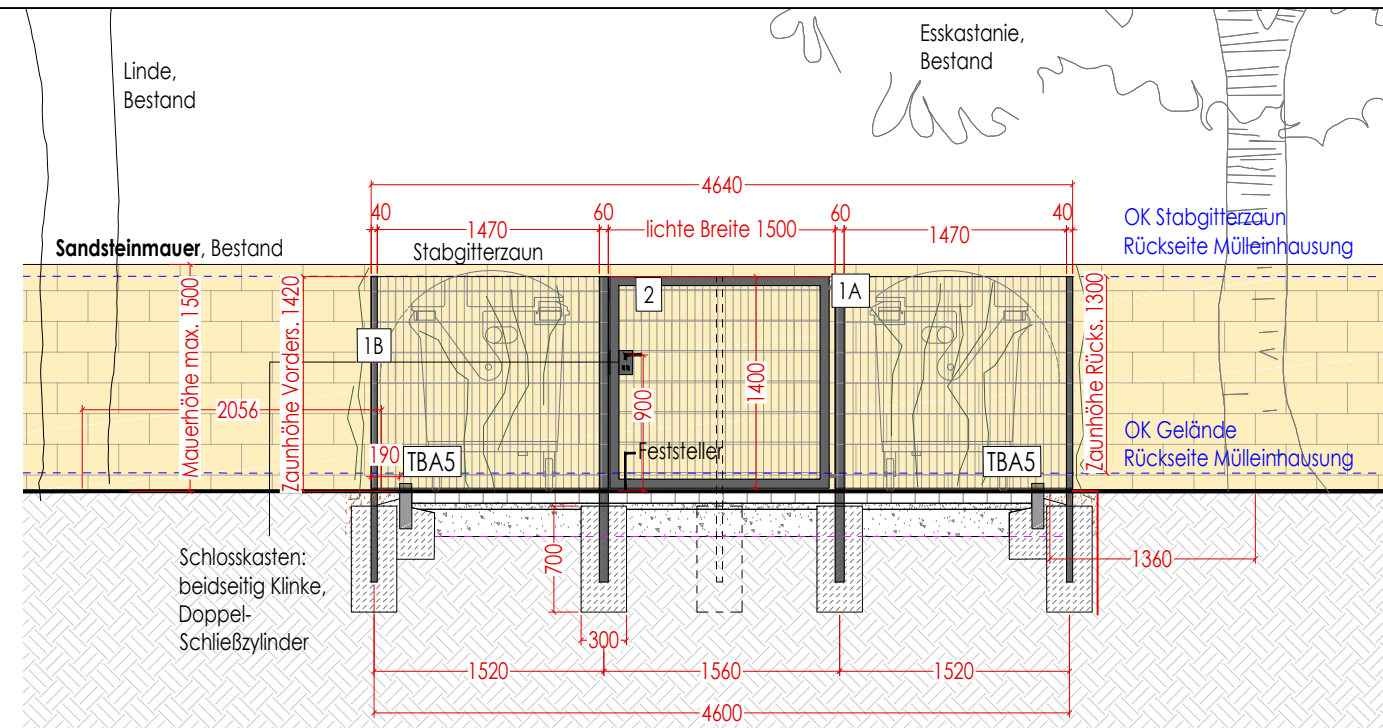


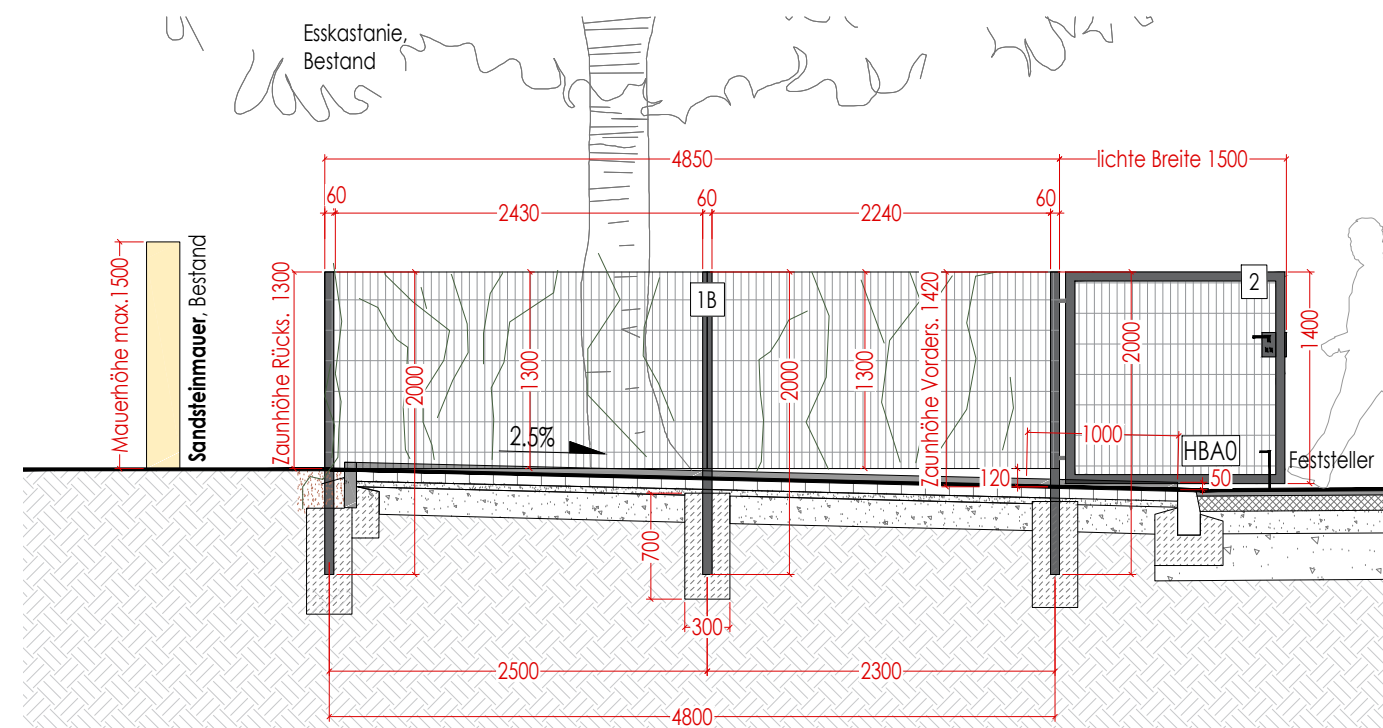
Grundriss M1:50

- 1A Kloben- und Anschlagspfosten Tor, Quadratpfosten 60 x 60 x 2 mm, Pfostenlänge etwa 2000 mm, Bodeneinstand mindestens 600 mm, angeschweißte Pfostenkappe, mit Zaunanschlussleiste
- 1B Zaunfeldpfosten, 40 x 60 mm, Zaunhöhe 1300-1420 mm, Pfostenlänge etwa 2000 mm, Bodeneinstand mindestens 600 mm, Flachleiste 40 x 5 mm, Bohrbild 200 mm, angeschweißte Pfostenkappe, Verschraubung mit Edelstahlschrauben M8 x 50 mm
- 2 Einfügliges Tor, Torhöhe 1400 mm, lichte Breite 1500 mm, umlaufender Rohrrahmen 40 x 60 x 2 mm, Stabmattenfüllung 50 x 200 mm inklusive zwei Torscharniere M16, min. 110° Öffnungswinkel, Schlosskasten, beidseitig Klinke, Schließzylinder, Rohrrahmen-Einsteckschloss und Toranschlag (verschraubt an Anschlagpfosten), Feststeller

Alle Bauteile des Zaunes inklusive Toranlage sind in der Stahlgüte S235JRG2 herzustellen. Die Pulverbeschichtung der verzinkten Pfosten, Zaunfelder und Tore hat in der Farbe RAL 7016 zu erfolgen.



Ansicht, Blick von Zufahrtstraße nach Westen M1:50



Ansicht, Blick nach Norden M1:50

Maßangaben in mm.

ZUR KALKULATION			
Index	Änderung	Datum	Gez.
DWG- Dateiname 1197_001_5_F_DT.dwg		Zeichnungscode 1197_001_5_F_DT541.5	
Landeshauptstadt Dresden Amt für Hochbau und Immobilienverwaltung PF 120020 01001 Dresden Tel. 488 38 20, Fax 488 38 17		Projekt 1197 - Kinderhaus Regenbogen Bischofsweg 17a 01099 Dresden Umbau, Modernisierung und Erweiterung	
Standortverwalter EB Kindertageseinrichtungen		Planungsphase 5 - Ausführungsplanung	
Darstellung Freianlagen DT541.5 - Grundriss + Schnitt Einfriedung Mülltonnen		Maßstab 1:50	Datum 01.10.2024
			Projekt-Nr. HI.5511971
		Bl.- Größe. DIN A3	Bl.-Nr. DT541.5