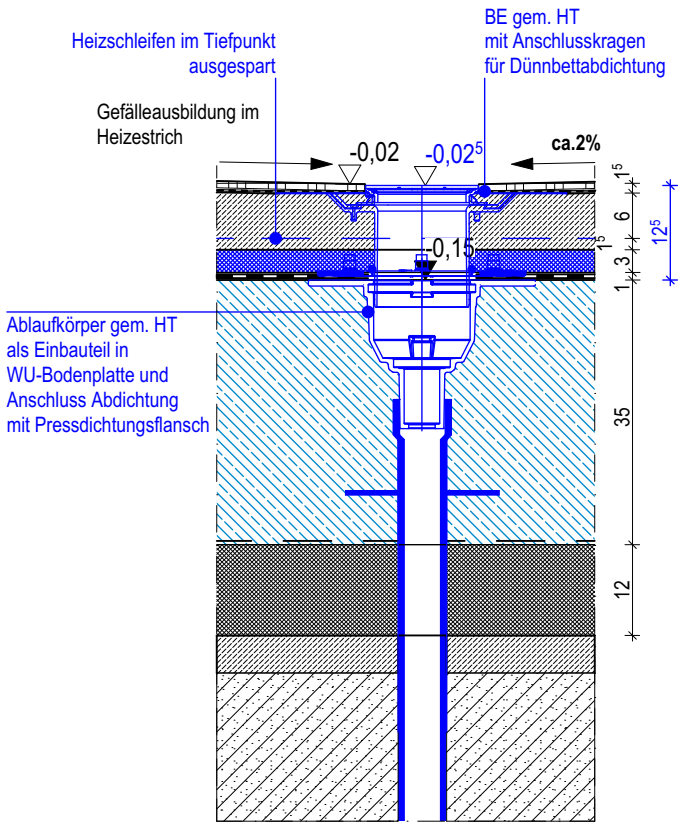
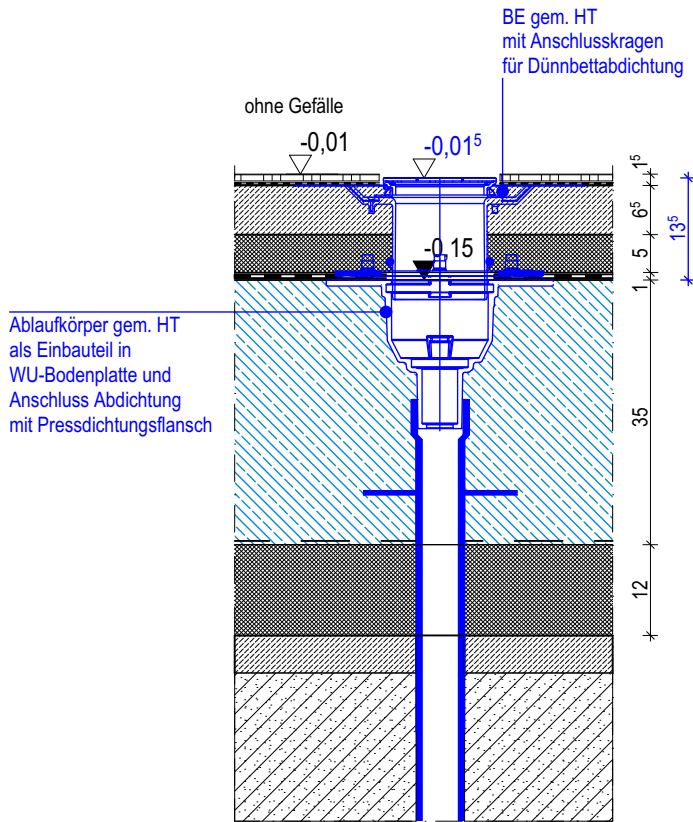


Detail Bodenablauf ebengleiche Dusche
014 und 016 Dekontermination



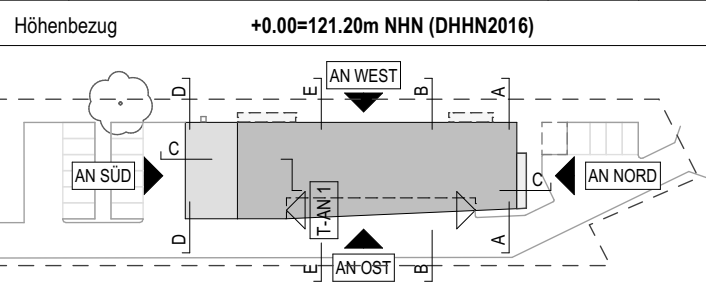
Detail Bodenablauf 001 HAR



Legende:

Dieser Plan gilt nur in Verbindung mit aktueller Statik- und Haustechnikplanung.
Alle Maße sind von den ausführenden Firmen verantwortlich am Bau zu prüfen.
Raumhöhe (RH) : lichtiges Maß OKFFB zu UK Rohdecke
Brüstungshöhen, Türöffnungen und Raumhöhen sind auf
OK Fertigfußboden bezogen.
Alle Trockenbauwandanschlüsse an Betondecken werden als
gleitende Deckenanschlüsse ausgeführt.

A		25.03.24	
Index	Änderung	Datum	Gez.



Ausführungsplanung Architektur	<div>Datum</div> <div>Entwurfsverfasser</div>	
Bauherr	<div><div>Landratsamt Meißen</div><div>Amt für Hochbau und Liegenschaften</div><div>Brauhausstraße 21 01662 Meißen Tel. 03521. 7250</div></div> <div><div>Landkreis Meißen</div></div> <div>Datum</div> <div>Bauherrenvertreter</div>	
Bauvorhaben	<div>Neubau Rettungswache Großenhain</div> <div>Hohe Straße 4</div> <div>01558 Großenhain</div>	
Plan	<div>Ausführungsplanung</div> <div>Fußbodendetails EG Bodenabläufe</div>	
Datum	25.03.2024	<div>Gezeichnet</div> <div>Maßstab</div> <div>1:10</div>
Auftrag Nr.	2333	<div>Alle Pläne stehen unter Urheberrechtsschutz i.L. Urheberrechtsgesetz vom 09.09.1965 (GBBII Seite 1273)</div> <div>Blatt Nr.</div> <div>A-AR-05-DT-EG-5232-AV</div>