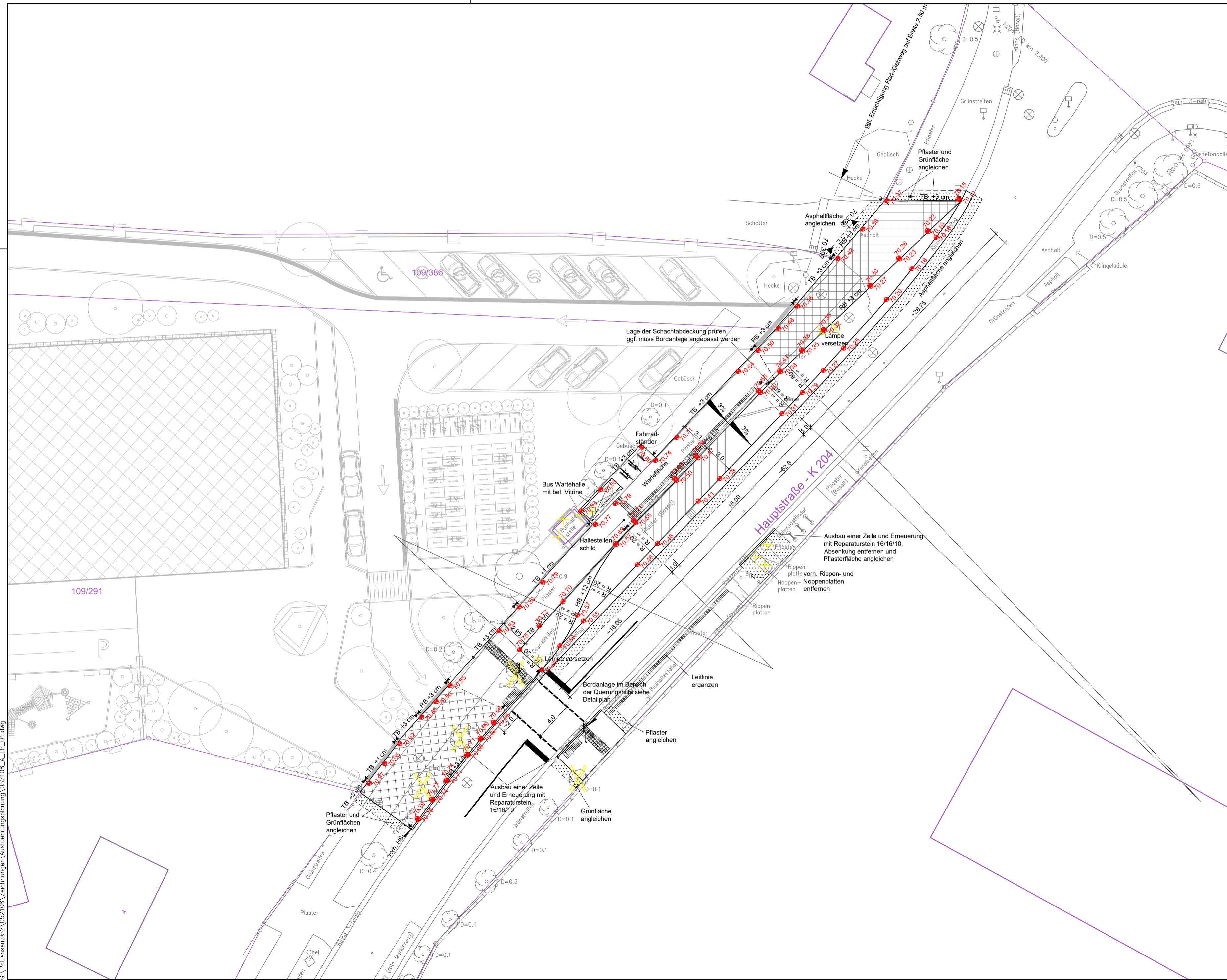


c:\portensen\052108\Zeichnungen\Ausführungsplanung\052108\_A\_LP\_01.dwg



Alle Maß- und Höhenangaben sind im Rahmen der Ausführung durch den AN zu überprüfen.

**Legende**

- 70.30      gepl. Höhe Endausbau
- Zufahrten
- Standfläche Bus
- Angleichflächen
- Absenker

**NUR FÜR DIE AUSSCHREIBUNG**

Quelle: Auszug aus den Geobasisdaten der Niedersächsischen Vermessungs- und Katasterverwaltung, © 2023

Auftraggeber: <b>STADT PATTENSEN</b> Region Hannover			
30982 Pattensen, den .....			
Projekt: <p style="text-align: center;"><b>Schulwegsicherung Grundschule Schulenburg</b></p>			
Leistungsphase: <p style="text-align: center;"><b>-Ausführungsplanung-</b></p>			
Planart: <p style="text-align: center;"><b>Deckenhöhenplan</b></p>			
Datei:	052108_A_LP_01.dwg	Auftrags-Nr.:	052.108
Maßstab:	1 : 250	Anlage-Nr.:	2.2