

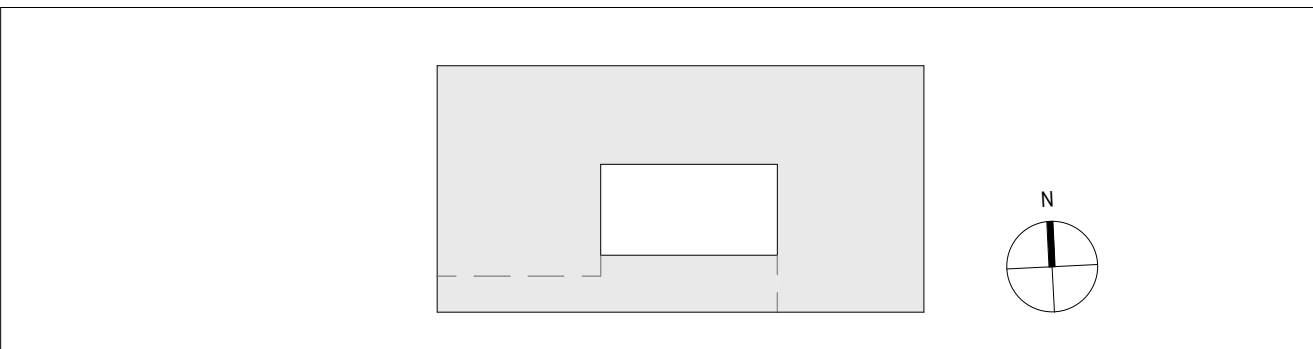
UZ	Unterstützung HfU bezogen auf OFB	ELR6-SuCo2	Für Feuerabwehr, rauchdicht und selbstschließend (T90-R)	RW	Rettungsweg
ELR6	ELR6-SuCo2	ELR6-SuCo2	Für Feuerabwehr, dichte und selbstschließend (T30-R)	AK	Ausgang
RB	Robührung	ELR6-SuCo2	Für Feuerabwehr, rauchdicht und selbstschließend (T30-D)	UK	Unkenntnis
BFH	Ob Durchströmung Rohr ab OFB	ELR6-SuCo2	Für Feuerabwehr, rauchdicht und selbstschließend (T30-D)	AK	Ausgang
RT	Reifgabeln	RA2	Für Rauchdicht und selbstschließend (D=)	AK	Ausgang
RBH	Reifhölzchen	RA2	Rauchdicht	AK	Ausgang
BS	Besondere	CO2	Chlorid	AK	Ausgang
RO	Rohr	DA	Dachstuhl	UK	Unkenntnis
AND	Aluminium	NO	Nachbau	UK	Unkenntnis
FB	Fußbodenbau	RR	Regenrohr	DD/DS	Deutscher/Dänischer
GL	Glas	DM	Drum	DD/DS	Deutscher/Dänischer
HK	Heizkörper	BS	Brandstiftung	WD/WS	Wand/Wandstange
PL	Platten-Regel-Konstruktion	NO	Nachbau	WD/WS	Wand/Wandstange
PR1	Platten-Regel-Konstruktion	GG	Gefälle	H/LS/E	Haus/Haus/Haus


[illegible]

Algemeine Hinweise: Die Planung ist gütlich anzusehen im Zusammenhang mit den Planungsbestandteilen sämtlicher Fachplaner. Bauteildimensionen sind entsprechend der Tragwerksplanung, dem Nachweis zur Energieeinsparverordnung und dem Schallschutznachweis zu entnehmen. Bei Widersprüchen zwischen den zueinander gehörigen Fachplanungsteilen sind die/ende Entwurfsverfasser/in zu kontaktieren und Klärung herbeizuführen. Alle Angaben sind durch den AN eigenverantwortlich am Bau zu prüfen. Gegebenenfalls notwendige Anpassungen von Planung und Ausführung sind nach vorheriger Abstimmung mit dem Architekten und dem Bauherrn eigenverantwortlich durch den Auftragnehmer auszuführen. Alle Bauteile sind nach Angabe Statik und korrosionsschützend entsprechend der örtlichen Erfordernisse auszuführen. Der AN ist verpflichtet, vor Ausführung seiner Leistung eine Werkstatplanung anzufertigen und diese dem AG zur Freigabe vorzulegen. Eine angemessene Prüffrist von 10 DAT für den AG ist zu berücksichtigen.

D	16.10.24	201-203 Planfreigabe		
C	05.06.24	203 fortlaufende Planung, Abstimmungen HLS/ELF, Attikahöhe geä., Prüfplan		
B	19.07.24	HLSml; alle DB, Eingangsbaurech, TW Rohbau, TB, Stützen, Aufzug, Haupttreppe, DA		
A	31.11.23	Vorabzug 1: Plandand Architektur IPS		
Index	Datum	Änderung		gez.: _____

Höhenbezug: $\pm 0.00 = 206,00\text{m DHHN2016}$



Baureihe:  Große Kreisstadt Obohn Der Oberbürgermeister Obermarkt 1, 04720 Obohn		Unten
Projektleitung:		
Architekt:		
Außenanlagen:		KLS-Planung:
Tragwerksplanung:		Planung Etl.
Tiefbau und Medienplanung:		Fachplaner:

Projekt:		Schulstandort Döbeln Ost Neubau einer zweizügigen Grundschule mit Schulhort												
Planenhat:		Schnitt C-C							Planungsphase:		Ausführungsplan			
									bearbeitet:					
									geprüft:					
Maßstab:		1:50	Plandatum:		13.11.2023		Planstatus:		Freigabeplan		Planer:	203	Index:	
2003_DÖB_SCH				5	AR	SN	CC	203	D					
Projektnummer		Plankategorie		Phase	Generk	Planart	Ebene	Blattnummer	Index	S				

Weitergabe sowie Vervielfältigung dieses Dokuments, Verwertung und Mitteilung seines Inhalts sind verboten, soweit nicht ausdrücklich gestattet. Zuwiderhandlungen verpflichten zu Schadenersatz. Alle Rechte für den Fall der Patent-, Gebrauchsmuster- oder Geschmacksmustereintragung vorbehalten.