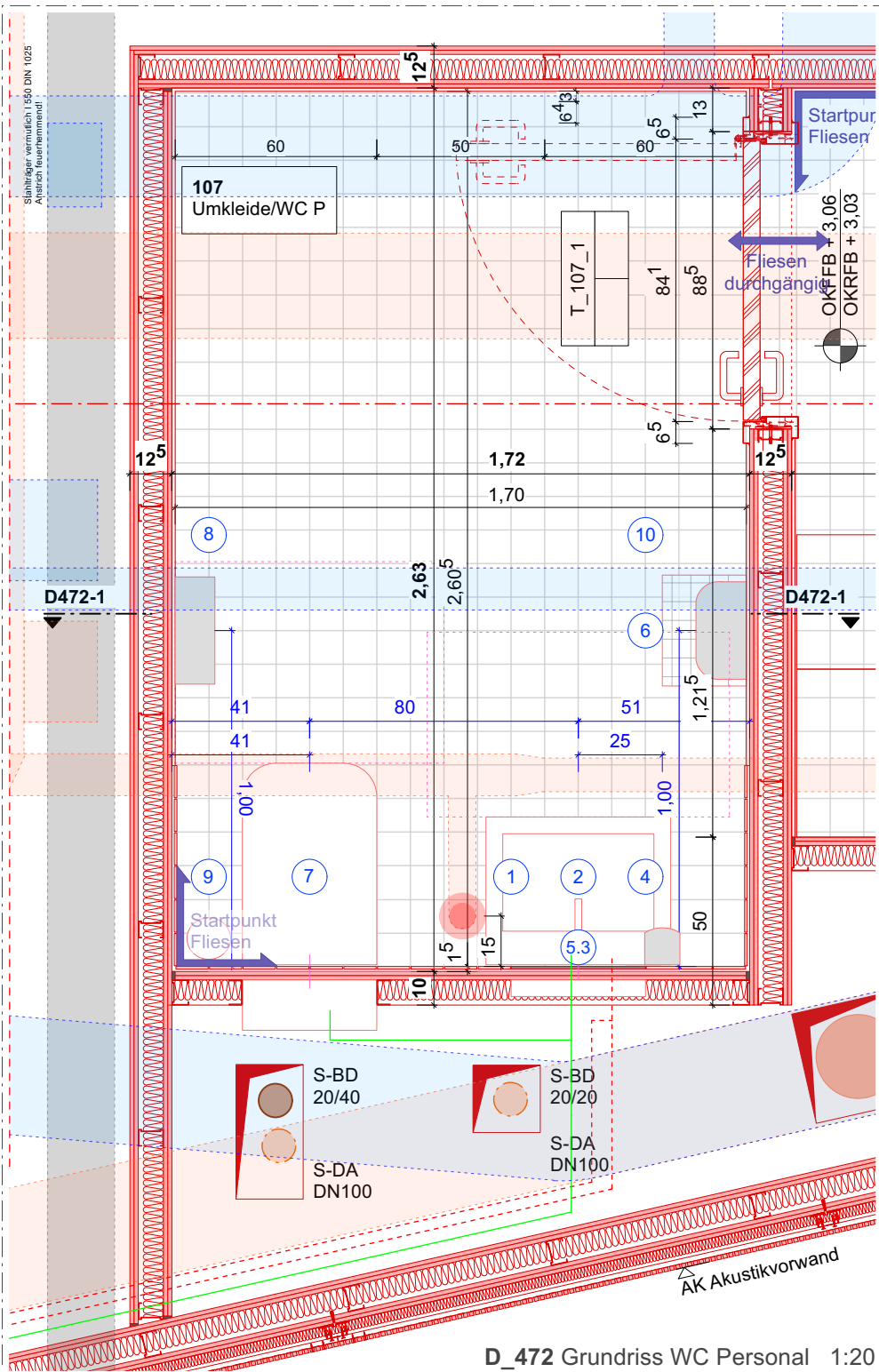


D\_472-1 Detailschnitt Raum 007 1:20



D\_472 Grundriss WC Personal 1:20

- 1 Waschtisch  
550x440 mm, eckige Form, weiß
- 2 WW+KW- Einhebelmischer
- 3 Flaschensifon gerade  
verchromt - Vorgabe AG
- 4 Flüssigseifenspender  
Schaumseifenspender, Kunststoff, weiß
- 5.3 Wandspiegel WC Personal (einteilig)  
BxH 40x100cm  
Sicherheitsglas VSG
- 6 Papierhandtuchspender

- 7 Wand WC / Tiefspüler  
Tiefspüler, spülrandlos, weiß,  
Spülmenge 6,0L mit Sitz ohne Deckel
- 8 Toilettenpapierhalter  
für Jumbo Toilettenpapier, Metall
- 9 WC-Bürstengarnitur  
weiß
- 10 Abfallbehälter  
Drahtkorb, Edelstahl, groß 60 Liter  
mit Wandbefestigung
- 11 Waschtisch barrierefrei  
650x550 mm, eckige Form, weiß

Höhenbezug OK FFB EG  $\pm 0.00 = 112.69$  m ü. NHN

C	Detaillierung T_107_1, Akustikvorwand	20.09.24	
B	Waschtischhöhe, Fliesen	30.07.24	
A	Plan erstellt	24.04.24	
Index	Änderung	Datum	Gez.

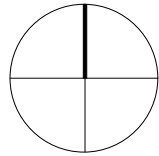
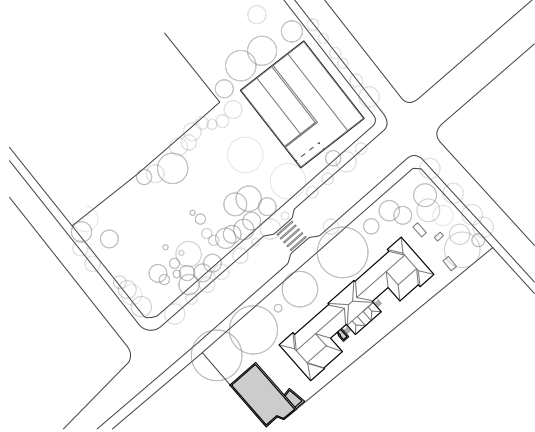
Zeichnungscode

WC-Bereich Erdgeschoss A\_472\_C

Landeshauptstadt Dresden  
Amt für Schulen

PF 120020 01001 Dresden Tel. 0351 4889201 Fax 0351 4889213

Übersichtsplan



Projekt  
0051 - 51. Grundschule "An den Platanen"  
Rosa-Menzer-Straße 24, 01309 Dresden  
TO2 Umbau der Bestandssporthalle in eine Mensa

Standortverwalter  
Amt für Schulen

Planungsphase  
5 - Ausführungsplanung

Architekten		Fachplaner	
Tel.: Fax: E-Mail:		Tel.: Fax: E-Mail:	
Datum	Unterschrift	Datum	Unterschrift

Inhaltliche Koordinierung ist erfolgt mit:

Fachplaner Statik	Fachplaner HLS	Fachplaner ELT	Fachplaner Tiefbau	Fachplaner Freianlagen
-------------------	----------------	----------------	--------------------	------------------------

Darstellung

Details  
WC-Bereich Obergeschoss  
Grundriss + Schnitte

DWG - Dateiname	
0051_004_5_A_DFA_472_C.dwg	
Maßstab	Datum
1:20	24.04.24
Gez.	Projekt-Nr.
	HI.4010511
Bl.- Größe	Bl.-Nr.
360 x 420	A_472_C