



Planverfasser
fellendorf GmbH
Falkeplatz 2
09112 Chemnitz

Tel.: 0371/88299 29

frank.schettler@fellendorf.gmbh

Leistungsverzeichnis

Leistungsbeschreibung

Projekt

1011
Kita Weissenborn

Bauvorhaben

1011 KWB
Umbau & Erweiterung KITA Weissenborn
Bobritzcher Straße 18
09600 Weissenborn

Leistung (LV)

039
Trockenbauarbeiten

Ausführungsbeginn

k.A.

Ausführungsende

k.A.

Angebotsaufforderung

Abgabetermin

k.A.

Abgabezeit

k.A.

Abgabeort

Zuschlagsfrist

k.A.

MwSt.

19,00 %

Währung

EUR

Seiten ohne Anlage(n)

Seiten: 68

Leistungsverzeichnis GPM

Leistungsverzeichnis

Projekt (1011)

Kita Weißenborn

Leistung (LV)

039 Trockenbauarbeiten

Bauvorhaben

1011 KWB

Umbau & Erweiterung KITA Weißenborn

Bobritzscher Straße 18

09600 Weißenborn

Bauherr

Gemeindeverwaltung Weißenborn

Frauensteiner Straße 14

09600 Weißenborn

Telefon 03731/204121

Fax

bauhof@weissenborn-erzgebirge.de

Ansprechpartner: ...

Ulf Gregor

Planverfasser / Ausschreibung

fellendorf GmbH

Falkeplatz 2

09112 Chemnitz

Telefon 0371/88299 29

Fax

frank.schettler@fellendorf.gmbh

Ansprechpartner: ...

Frank Schettler

Bauüberwachung

Großer Projektmanagement GmbH

Falkeplatz 2

09112 Chemnitz

Telefon 0371/88296 03

Fax

stephan.schwarzbold@gpm-c.gmbh

Ansprechpartner: ...

Stephan Schwarzbold

Ansprechpartner / Bemerkung

-

Diese Unterlagen sind vollständig auszufüllen und mit Stempel/Unterschrift einzureichen. Bitte sorgen Sie für den termingerechten Eingang Ihres Angebots am Abgabeort (siehe Deckblatt). Sie haben noch Fragen? (frank.schettler@fellendorf.gmbh)

Angebotssumme in EUR

Angebotssumme, Netto:

.....

.....

zzgl. MwSt. (19,0 %):

.....

.....

Angebotssumme, Brutto:

.....
Angebotsabgabe

.....
Geprüft

.....
Anbieter - Datum, Ort

Stempel

.....
Ausschreibender - Ort, Datum

Stempel

.....
Anbieter - Unterschrift

.....
Angebotssumme nachgeprüft

Vertragsgrundlage

! Als Vertragsgrundlage für die Ausführung der Arbeiten, Lieferungen und unentgeltlich zu bewirkender Nebenleistungen gelten die in der Leistungsbeschreibung eingefügten Allgemeinen, Zusätzlichen, Technischen und Besonderen Vertragsbedingungen, die durch Unterschrift auf dieser Seite anerkannt werden.

Sonstige Vereinbarungen

- Die Teilnahme am Wertungsverfahren setzt die Einhaltung des Abgabetermins voraus.
- Eine Wertung des Angebotes ist nur bei Abgabe vollständig ausgefüllter Unterlagen möglich.
- Alle Einzelpreise sind Netto in EUR mit maximal zwei Nachkommastellen einzutragen.
- Ein Bieterangabenverzeichnis kann Bestandteil dieser Leistungsbeschreibung sein. Angaben oder Ausprägungen sind dort vollständig und kompakt einzutragen.
- Änderungen oder Alternativen zu diesem Leistungsverzeichnis haben nur dann Gültigkeit, wenn Sie schriftlich vereinbart werden.
- Unterschrift/ Stempel sind auf den Seiten 'Zwei', 'Drei' und der "LV-Zusammenfassung" erforderlich.
- Legen Sie Ihrem Angebot eine gültige Freistellungsbescheinigung (Bauabzugssteuer) bei.
- Legen Sie Ihrem Angebot einen vollständigen und aktuellen Eignungsnachweis (z.B. PQ) bei.
- Anlagen sind Ausschreibungsbestandteil. Nur vollständige Angebotsabgaben können berücksichtigt werden.
- Skontovereinbarung: -
- Vertragsstrafe: -
- Sicherheit / Gewährleistung: 0,00% vom Rechnungsbetrag
- Vergabeverfahren:

Abzüge Netto

- Erfüllungsbürgschaft -
- anteilige Baubeschilderung -
- anteilige Baureinigung -
- anteiliges Bauwasser -
- anteiliger Baustrom -

Abzüge Brutto

- Bauleistungsversicherung -

Anbieter - Datum, Unterschrift

Stempel

.....
Anbieter - Unterschrift

Wichtiger Hinweis

- Zusätzlich zur Papierform oder PDF-Datei können Sie diese Ausschreibungsunterlagen auch als Austauschdatei per E-Mail bzw. Datenträger erhalten.
- Austauschformat: GAEB 90/ XML 3.2/ 3.3 (Datenart 81/ 83)
- GAEB-Struktur der Ordnungszahlen (Gliederung): '11223344PP...
- **Die Angebotsabgabe im Format GAEB 84 ist erwünscht.**
- Ein Modul zur digitalen Angebotsabgabe kann zur Verfügung gestellt werden (Digitale Angebotsanforderung).

Inhaltsverzeichnis

Kita Weißenborn (1011)

039	LV	Trockenbauarbeiten	
Nr.	Bezeichnung		Seite
	Deckblatt des Leistungsverzeichnisses		1
01	Titel	Vorbemerkungen	5
	0.1 Allgemeine Vorbemerkungen - Angaben zur Baustelle		5
	0.2 Allgemeine Vorbemerkungen - Angaben zur Ausführung		8
	0.3 Zusätzliche Technische Bedingungen		10
	0.4 Pläne / Unterlagen		10
	0.5 Eignungsnachweise und Dokumentation		11
02	Titel	Wände/Vorsatzschalen	12
03	Titel	Abhangdecken	42
04	Titel	F90-Schachtelement	65
05	Titel	Sonstiges	66
	Zusammenfassung der Gliederungspunkte		68

Leistungsverzeichnis

Kita Weißenborn (1011)

039	LV	Trockenbauarbeiten
01	Titel	Vorbemerkungen

Nr.	Leistungsbeschreibung	Menge/ Einh.	Preis (EP)	Gesamt (GP)
-----	-----------------------	--------------	------------	-------------

01 Titel Vorbemerkungen

0.1 Allgemeine Vorbemerkungen - Angaben zur Baustelle

entsprechend VOB C DIN 18299 ATV

Es werden folgende Abkürzungen verwendet:

AG = Auftraggeber (Bauherr)

AN = Auftragnehmer (Baufirma)

BÜ = Bauüberwachung des AG

BL = Bauleitung des AN

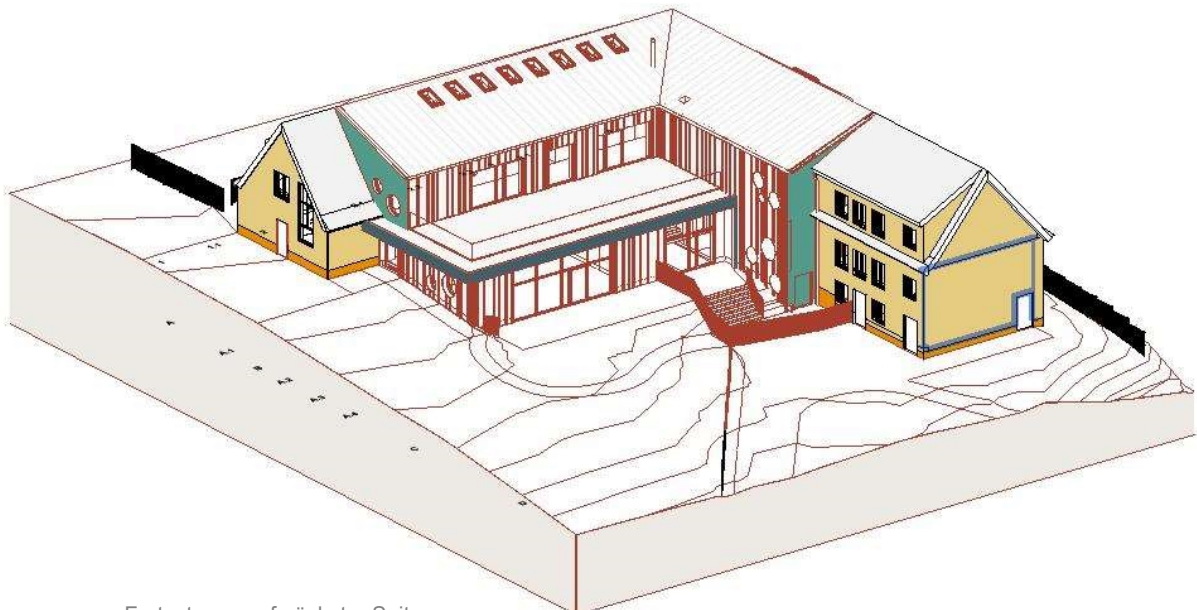
Bauvorhaben:

Umbau und Erweiterung KITA Weißenborn
Bobritzscher Straße 18
09600 Weißenborn

Die Gemeindeverwaltung Weißenborn plant den Um- und Erweiterungsneubau der Kita Weißenborn. Dafür ist der L-förmige Neubau des Mittelbaus zwischen den bestehenden Kopfbauten erforderlich. Es gibt drei verschiedene Bodenplattenebenen, deren Höhensprünge durch abgetreppte Streifenfundamente miteinander verbunden sind.

Darauf aufbauend versteht sich der dreigeschossige Neubau mit Unter-, Erd- und Obergeschoss als klassischer monolithischer Massivbau in Ortbetonbauweise. Der Höhenlage nach ist zwischen Untergeschoss als Teilunterkellerung und Erdgeschoss noch ein Zwischengesoss eingeschoben, in dem sich Technik- und Lagerflächen sowie ein Mehrzweckraum befinden. Der Großteil dieses teileingeschobenen Zwischengesosses liegt außerhalb im Zwickel des L-förmigen Neubaus und ist mit einer Terrasse überdacht, auf die man vom Erdgeschoß aus gelangt. Die Terasse wird mittels eines klassischen Flachdachaufbaues hergestellt, es wird ein aufgeständerter Terrassenplattenbelag verlegt. Das neu zu errichtende terrassenseitige Dach soll in Blechscharn (Alu) gedeckt werden. Alle anderen Dachflächen erhalten Harzer Pfanne.

Ausschnitt 3D-Modell



- Fortsetzung auf nächster Seite -

039	LV	Trockenbauarbeiten
01	Titel	Vorbemerkungen

0.1 Allgemeine Vorbemerkungen - Angaben zur Baustelle

Allgemeines:

Es sind die beigelegten Dokumente mit Planungsgrundsätzen zu beachten.

0.1.1 Lage der Baustelle

KITA Weißenborn
Bobritzscher Straße 18
09600 Weißenborn

0.1.2. Besondere Belastungen aus Immissionen

Besondere Belastungen der baulichen Anlage liegen nicht vor.

0.1.3 Art und Lage der baulichen Anlagen

siehe Pläne "Gesamtübersichten".

0.1.4 Verkehrsverhältnisse auf der Baustelle

Die Verkehrsverhältnisse der Baustelle sind vom Bauherrn abzufragen.

0.1.5. Für den Verkehr freizuhaltende Flächen

Die für den Verkehr freizuhaltenden Flächen sind vom Bauherren abzufragen.

0.1.6 Lage, Art, Maße und Nutzbarkeit

Jeder AN hat eigenverantwortlich in Abstimmung mit den auf der Baustelle tätigen Gewerken dafür zu sorgen, dass die Baustelle und die Baustelleneinrichtung täglich nach Arbeitsende verschlossen und somit ein Zutritt Unbefugter verhindert wird. Eine Haftung des Auftraggebers oder der Bauüberwachung bei Diebstahl, Sachbeschädigung usw. wird grundsätzlich ausgeschlossen.

Alle Arbeiten, die Einwirkungen auf die Nachbargrundstücke haben können (wie z.B. Lärm, Staub, Erschütterung, Schwenkbereich Kran) müssen der BÜ vor Beginn angezeigt werden.

0.1.7 Lage, Art, Anschlusswerte Wasser, Energie

Bauwasser und Baustromversorgung:

Die zentralen Einrichtungen wie Baustrom und Bauwasser **stehen vom Gewerk "Abbruch" dauerhaft für die gesamte Bauzeit zur Verfügung**. Eine Anschlussstelle befindet sich am gegenwärtigen Einführungspunkt in den Bestandskeller (Achse 4/C) außerhalb der Baugrube. Eine weitere Entnahmestelle befindet sich auf dem Baufeld.

Der Bestandsstromanschluss des Objektes ist in der Gesamtleistung auf max. 30kW begrenzt!

Baukrane, Betonsägen und ähnliche Geräte mit einem in Summe aller einzusetzenden Geräte höherem Leistungsbedarf können daher nur über Verbrennungsmotoren bzw. über ein vom AN zu lieferndes Stromaggregat betrieben werden. Die Bereitstellungs- und Betriebskosten für alle Geräte sind in die entsprechenden Positionen einzukalkulieren!

Die Zuführung der Medien zum Arbeitsplatz von den zentralen Anschlusspunkten ist Sache des AN. Telefonanschlüsse stehen bauseits nicht zur Verfügung. Die Arbeitsplatzbeleuchtung ist Sache des Auftragnehmers.

0.1.8. Lage und Ausmaß überlassene Flächen

Für die Aufstellung der Material-, Bauleitungs- und Personalcontainer des AN ist die Flächenbelegung mit der BÜ abzustimmen.

0.1.9. besondere umweltrechtliche Vorschriften

Arbeiten, bei denen die zulässigen Lärmgrenzwerte (umliegend allgemeins Wohngebiet - siehe 0.1.11.)

039 LV Trockenbauarbeiten

01 Titel Vorbemerkungen

0.1 Allgemeine Vorbemerkungen - Angaben zur Baustelle

überschritten werden, sind zur Vermeidung gegenseitiger Gefährdungen und Beeinträchtigungen dem Koordinator zu melden. Die lückenlose Nachweisführung liegt eigenverantwortlich beim AN und ist dem AG spätestens mit den Rechnungen zu übergeben.

0.1.10. besondere Vorgaben zu Entsorgung

Die Entsorgung aller Materialien ist in die Positionen einzukalkulieren und obliegt dem AN.

0.1.11. Schutzgebiete oder Schutzzeiten

Es gelten die Festlegungen zu den Arbeitszeiten und zu Emissionsgrenzwerten von 09600 Weißenborn. Schädliche Umwelteinwirkungen sind entsprechend dem Stand der Technik zu vermeiden bzw. auf ein Mindestmaß zu beschränken (§ 22 Bundes- Immissionsschutzgesetz, BImSchG)

Folgende Lärmimmissionswerte sind im Umfeld der Baustelle einzuhalten:

tags: 07.00 bis 20.00 Uhr 55 dB (A)

nachts: 20.00 bis 7.00 Uhr 35 dB (A)

0.1.12. Schutz von Vegetation

Der Schutz der gemäß Baumkataster zu erhaltenden Bäume einschließlich Wurzelbereich in unmittelbarer Nähe des Arbeitsbereichs ist zu gewährleisten. Festlegungen für den Gartenbereich der Kita sind den entsprechenden Plänen zu entnehmen. Grundsätzlich betrifft dies alle auf dem Baugrundstück noch vorhandenen Bäume und die vorhandenen Grünflächen.

0.1.13. vorhandene Anlagen im Baufeld

Für die Sperrung öffentlicher Wege ist eine verkehrsrechtliche Erlaubnis einzuholen. Die Einholung erfolgt durch den AG.

Werden vorhandene Leitungen beschädigt, hat der Auftragnehmer sofort das zuständige Versorgungsunternehmen sowie die Bauüberwachung des Auftraggebers zu verständigen.

0.1.17. vermutete Kampfmittel

keine

0.1.18 Maßnahmen nach Baustellenverordnung

Der Einsatz eines Koordinators für Sicherheit und Gesundheitsschutz nach § 3 der Baustellenverordnung durch den Bauherrn ist nicht vorgesehen.

Der Auftragnehmer ist verpflichtet die baustellenspezifischen Regelungen der Sicherheit und des Gesundheitsschutzes (Baustellensicherheitsordnung, gesetzliche Vorschriften, etc.) zu berücksichtigen, in die Einheitspreise einzukalkulieren und deren Befolgung durch die von ihm eingesetzten Mitarbeiter zu gewährleisten.

Der AN hat dem AG vor Beginn der Arbeiten seine Arbeitsverfahren sowie die vorgesehenen Sicherheitsmaßnahmen anzugeben. Erforderliche Anweisungen werden in Abstimmung mit der Bauüberwachung und dem AG erteilt und sind zu befolgen.

Der Auftragnehmer ist verpflichtet, eine Gefährdungsbeurteilung (GBA) bzw. Arbeitsdurchführungsanweisungen (Montage- / Demontage- / Abbruchanweisungen, etc.) seiner Arbeiten auf der Baustelle nach §§ 5 und 6 des Arbeitsschutzgesetzes zu erstellen und vor Ausführungsbeginn dem Auftraggeber und der Bauüberwachung zu übergeben.

Hierbei hat der Auftragnehmer durch eine Beurteilung der für die Beschäftigten mit ihrer Arbeit verbundenen Gefährdungen zu ermitteln, und die erforderlichen Arbeitsschutzmaßnahmen zur Vermeidung von Gefährdungen festzulegen.

Die ermittelten Lösungsmaßnahmen sind auf der Baustelle umzusetzen, die dafür erforderliche persönliche Schutzausrüstung zur Verfügung zu stellen und die Mitarbeiter über den Gebrauch zu unterweisen.

Bei auftretenden Fragen wenden Sie sich bitte an ihre Berufsgenossenschaft.

Bei der Vergabe von Arbeiten an andere Unternehmer muss der Abstimmungspflicht entsprechend der Unfallverhütungsvorschrift DGUV Vorschrift 1 "Grundsätze der Prävention"

nachgekommen werden. Die Nachunternehmerlisten sind regelmäßig zu aktualisieren.

Die Anwesenheit einer deutschsprachigen Person auf der Baustelle, zur Abstimmung gemäß DGUV Vorschrift Koordination, mit den anderen Gewerken und dem Koordinator ist jederzeit sicherzustellen.

039	LV	Trockenbauarbeiten
01	Titel	Vorbemerkungen

0.1 Allgemeine Vorbemerkungen - Angaben zur Baustelle

Der Unternehmer hat die Anforderungen aus dem Arbeitsschutzgesetz, insbesondere Gefährdungsbeurteilungen, Arbeitsorganisation, Arbeitsschutzmittel, umzusetzen. Grundsätzlich sind organisatorische und technische Mängel im Verhalten der Beschäftigten durch den Unternehmer auszuschließen.

0.1.19. besondere Anordnungen des Eigentümers

siehe Punkt 0.1.7.

0.1.20. Art und Umfang Schadstoffbelastungen

nicht relevant

0.1.21 Art und Zeit der vom Auftraggeber veranlassten Vorarbeiten

Die Vorleistung Rohbau und Dachstuhl sind voraussichtlich mit Leistungsbeginn weitgehend abgeschlossen. Die Reihenfolge der Arbeiten sind mit der Bauüberwachung zur Koordinierung abzustimmen.

0.1.22 Arbeiten anderer Unternehmer auf der Baustelle.

Es werden parallel andere Gewerke auf der Baustelle tätig sein.

0.2 Allgemeine Vorbemerkungen - Angaben zur Ausführung

entsprechend VOB C DIN 18299 ATV

0.2.1 vorgesehene Arbeitsabschnitte

-

0.2.2. besondere Erschwernisse

- Begrenzung Stromanschluss siehe Punkt 0.1.7
- Errichtung zwischen 2 Bestandsgebäuden (Kopfbauten)

0.2.3. besondere Anforderungen an BE und Entsorgungseinrichtungen

BE siehe Punkt 0.7

Anfallender Abfall und Bauschutt aller Art (einschl. Verpackungsmaterial etc.) ist durch den AN sofort zu entsorgen. Kommt der AN diesen Verpflichtungen nicht oder nur in unzureichender Weise nach, so lässt der Auftraggeber die Baustellenreinigung zu Lasten des säumigen AN anderweitig durchführen. Der Auftraggeber entscheidet auch bei Streitigkeiten hinsichtlich der Anteile bzw. Beteiligung an der notwendigen Baustellenreinigung bei mehreren Auftragnehmern unter Berücksichtigung der mutmaßlichen Verschmutzungsverursacher nach billigem Ermessen. Trennung der Reststoffe/ Bauabfälle nach Maßgabe der Trennungsvorschriften sind Grundleistungen des AN und werden nicht gesondert vergütet. Die arbeitstägliche Beräumung der Arbeitsflächen ist zwingend durchzuführen.

0.2.4 Besondere Regelungen und Sicherung Verkehr

entfällt

0.2.5 Gerüste als besondere Leistungen

Arbeits- und Schutzgerüste für eigene Leistungen sind einzukalkulieren. Ein Fassadengerüst mit Dachfanggerüst wird durch das Los Gerüstbau gestellt. Für Arbeiten nach Punkt 4.2.6 VOB/C sind Gerüste im Aufzugsschacht, Mehrzweckraum und Treppenhaus ausgeschrieben.

0.2.6. Verwendung wieder aufbereiteter Stoffe

Grundsätzlich haben alle durch den AN zu liefernden und/ oder einzubauenden Stoffe, Materialien und

039 LV Trockenbauarbeiten

01 Titel Vorbemerkungen

0.2 Allgemeine Vorbemerkungen - Angaben zur Ausführung

Bauteile, die im Verlauf der Bauausführung oder nach Abnahme in den Besitz des Auftraggebers übergehen, in neuwertigem, ungebrauchten Zustand zu sein. Geplante Abweichungen von diesem Grundsatz sind rechtzeitig vor Ausführung mit dem AG abzustimmen.

0.2.7. Verwendung gewonnener Stoffe

Alle im Rahmen der ausgeschriebenen Leistungen ausgebauten Stoffe und Materialien gehen in das Eigentum des AN über und sind zu entsorgen, einschl. Übernahme der Deponiegebühren, oder bei Eignung wieder zu verbauen. Funde, die nicht in die Beschreibungen der geschuldeten Leistungen fallen, sind unverzüglich der Objektüberwachung zu melden.

0.2.8. Art, Zusammensetzung und Menge zu entsorgender Böden, Stoffe und Bauteile
entfällt

0.2.9 Art, Menge bauseitiger Stoffe/Bauteile
entfällt

0.2.10 Leistungen des AG

Übergabe von freigegebenen Ausführungsunterlagen 1-fach in Papierform und digital als PDF/DWG
Unterlagen und Ausführungsplanung siehe Anlagenverzeichnis

0.2.11 Leistungen für andere Unternehmer
entfällt

0.2.12 Mitwirken beim Erstellen von Anlagenteilen und bei der Inbetriebnahme im Zusammenhang mit anderen Beteiligten
entfällt

0.2.13 Benutzung von Teilen der Leistung vor Abnahme

Der AN hat dem AG und durch den AG beauftragten Dritten den Zugang zur Baustelle jederzeit zu ermöglichen.

0.2.14 Übertragung der Wartung

0.2.15. Abrechnung nach bestimmten Zeichnungen oder Tabellen.

Die Abrechnung hat an Hand von Plänen zu erfolgen. Das Aufmaß soll als gemeinsames Aufmaß von AN und Bauüberwachung erfolgen und ist in Papier und **digital als GAEB-Datei** zu übergeben. Aufmäße sind in Positionsreihenfolge und positionsweise kumulativ zu erfassen. Zu jedem Einzelaufmaß ist ein Aufmaßdeckblatt zu erstellen, auf dem
-Positionsmenge gesamt Soll,
-Positionsmenge Gesamt Ist
-Positionsmengenzuwachs
zum jeweiligen Aufmaß ablesbar gelistet sind.

0.2.16. Bestandsdokumentation

Unterlagen zur Dokumentation der tatsächlichen Ausführung, einschließlich Änderungen, die sich aus dem Bauprozess ergeben sind in den durch den AG zur Verfügung gestellten Unterlagen (DWG) einzutragen.

Die Unterlagen sind dem AG in Papierform 1-fach und digital auf Datenträger im Format PDF und DWG zu übergeben.

Dies ist Voraussetzung für die Schlussrechnung.

039	LV	Trockenbauarbeiten
01	Titel	Vorbemerkungen

0.3 Zusätzliche Technische Bedingungen

0.3 Zusätzliche Technische Bedingungen

- 1 Bautagesberichte sind arbeitstäglich zu verfassen und wöchentlich bei der Bauüberwachung vorzulegen
- 2 Die Baustellensprache ist deutsch. Die Teilnahme an der wöchentlichen Bauberatung durch einen entscheidungsbefugten und deutsch sprechenden Vertreter des AN über die gesamte Bauzeit ist vertragliche Grundleistung und dementsprechend einzukalkulieren.
- 3 Die vertraglichen Termine sind durch den AN in einem durch Ihn zu erstellenden detaillierteren Bauablaufplan zu integrieren. Mehrfache Anfahrten aufgrund von Unterbrechungen sind einzukalkulieren. Der Detailablaufplan ist auf Grundlage des Rahmenterminplanes zu erstellen und nach Beauftragung vorzulegen. Die Fortschreibung des Detailterminplanes über die Dauer der Bauzeit ist Leistungsbestandteil. Die Vorlage der Detailterminpläne erfolgt Papier 1-fach sowie digital nach Übergabe des Rahmenterminplanes.
- 4 Alle Aufwendungen und Kosten, die sich aus der Einhaltung der allgemein für Bauarbeiten geltenden Unfallverhütungs-, Lärm- und Immissionsschutzvorschriften ergeben, soweit sie keine Besonderen Leistungen darstellen, sind in die Einheitspreise einzurechnen und gelten als einzuhaltende vertragliche Leistung.
- 5 Werkplanungen sind nach Zuschlagerteilung dem Bauherrn vorzulegen.
- 6 Materialverschnitt, Falz- und Verlegeverluste sowie Klein- und Befestigungsmaterial sind in die betreffenden Positionen einzurechnen. Abrechnung erfolgt nach bauseitigem Aufmaß.
- 7 Alle Arbeiten sind stets unter Beachtung der allgemein anerkannten Regeln der Technik, der geltenden DIN und EN-Normen, geltenden Gesetzen, Vorschriften, Verordnungen sowie der Baugenehmigung auszuführen.
- 8 Zwischenlagerkosten werden nicht gesondert vergütet.
- 9 Vor Angebotsabgabe sind eine Baustellenbesichtigung durchzuführen; die baulichen und technischen Gegebenheiten mit der Bauleitung abzustimmen. Nachforderungen aus Nichtkenntnis der Baustellenbesonderheiten können nicht anerkannt werden. Bei einer Sanierung ist die vor Ort Prüfung des vorhandenen Dachaufbaues, bzw. der allgemeinen Situation erforderlich. Der Auftragnehmer ist nicht von seiner eigenen Pflicht befreit, die Massen und sonstigen Angaben sorgfältig auf Richtigkeit hin zu überprüfen.

0.4 Pläne / Unterlagen

Baumaße:

Die in der Leistungsbeschreibung angegebenen Maße sind Richtmaße und müssen deshalb vor Produktions-/ Baubeginn vor Ort abgenommen und kontrolliert werden. Die vom Auftragnehmer verwendeten Ausführungsunterlagen müssen den Freigabevermerk des Auftraggebers oder seines Architekten tragen. Nicht freigegebene Unterlagen dürfen nicht verwendet werden. Dies entbindet den Auftragnehmer aber nicht von seiner eigenen Prüfungs- und Hinweispflicht. Diese bleibt unberührt.

039	LV	Trockenbauarbeiten
01	Titel	Vorbemerkungen

0.4 Pläne / Unterlagen

Unterlagen und Pläne: gemäß Anlagenverzeichnis

Die freigegebene Ausführungsplanung wird dem AN durch den AG übergeben, 1-fach in Papierform und im Format PDF und DWG

0.5 Eignungsnachweise und Dokumentation

Eine Dokumentation der eingesetzten Verfahren ist im Rahmen der Leistungen des Auftragnehmers zu erbringen.

Inhalt der Anlagendokumentation:

0. Deckblatt

Objekt mit Adresse, Baumaßnahmenbezeichnung, Auftragsnummer, Gewerk, Datum, Planungsbüro, Ausführungsfirma, Notruftelefon, Ansprechpartner

1. Inhaltsverzeichnis

Ordernummer, Registernummer, Inhaltsbezeichnung

2. Protokolle und Bescheinigungen:

Das Bautagebuch mit allen erforderlichen Angaben u.a. zu Wetter, Anzahl und Qualifikation der beschäftigten Arbeitskräfte, ausgeführten Arbeiten, besonderen Vorkommnissen ist vom AN täglich zu führen und wöchentlich der Bauleitung zu übergeben. Bautageberichte im Original, Leistungsfeststellungen, Abnahmeprotokolle und -bescheinigungen, Fachunternehmererklärung auch für SUB-Unternehmer (BayBO), Fachbauleitererklärung, Zertifikate, Nachweis Fachpersonal, Sichtabnahmeprotokolle der Fachbauleitung, Bescheinigung über Einhaltung der DIN Normen, Zertifikate und Verwendungsnachweise,

3. Baustoff-, Bauelement- und Produktnachweise / Zulassungen mit zugehörigen

Übereinstimmungsnachweisen,
Zusammenstellung / Liste der Produkte nach Reihenfolge mit zugehörigen Datenblättern,
Zulassungsbescheinigung, CE - Konformitäten, erforderliche Pflegemittel und Reinigungsgeräte

4. Lieferantennachweis

Auflistung Produktgruppe - Hersteller, Adresse, Telefon, Fax, E-Mail Kontakt, Produktbenennung und Lieferscheine

5. Abbruchtechnologien => Freigabe

6. Zeichnungen:

Zeichnungsverzeichnis mit Angabe Planinhalt, Maßstab, Gewerk. (wenn erforderlich)

7. CD - ROM

Die Anlagendokumentation ist komplett lt. Pkt. 0-7, zusätzlich auf Datenträger CD-ROM (1-fach) mit Plänen im Format dwg / dxf und pdf, sowie alle Textdokumente im Format pdf zu übergeben.

0.6 Hinweise zur Baustelleneinrichtung

Bauseits erfolgt die Gestellung eines Sanitärcontainers gemäß ASR.

Baustrom und Bauwasser siehe Punkt 0.1.7

039 LV Trockenbauarbeiten

01 Titel Vorbemerkungen

0.6 Hinweise zur Baustelleneinrichtung

Das Einrichten, Vorhalten und Abräumen aller zur Durchführung der Vertragsleistungen des Auftragnehmers erforderlichen Baustelleneinrichtungen über die gesamte Bauzeit, einschl. Gebühren, Verkehrssicherung mit evtl. erforderlicher Beleuchtung und Beschilderung, die der AN zur Ausführung seiner Arbeiten benötigt, ist in die Einheitspreise der Positionen einzurechnen und wird nicht gesondert vergütet.

Die ATV DIN 18299 führt sowohl das "Einrichten und Räumen" (4.1.1) als auch das "Vorhalten der Baustelleneinrichtung einschließlich der Geräte und dergleichen" (4.1.2) und die Messungen für das Ausführen und Abrechnen der Arbeiten einschließlich des Vorhaltens der Messgeräte, Lehren, Absteckzeichen" (4.1.3) als Nebenleistung auf, also als Leistung, "die auch ohne Erwähnung im Vertrag zur vertraglichen Leistung gehören (§2 VOB/B)". Dazu zählen z.B. das Stellen, Betreiben und Räumen von Baukränen (Punkt 0.1.7. beachten) und die Erstellung von Meterrissen in allen Geschossen und Gebäudeteilen. Dies sind Hilfsmittel des Rohbauers, die keiner Position im Leistungsverzeichnis bedürfen. Diese Nebenleistungen werden nicht gesondert vergütet.

0.7 Angebotsabgabe

Das Angebot ist zwingend als GAEB-Datei (*.X84 / *.d84) abzugeben.

02 Titel Wände/Vorsatzschalen

Hinweise Spachtelung

- Q1-Spachtelung: unter Fliesenflächen
- Q2-Spachtelung: Nebenräume, Technikräumen und nicht öffentlichen Bereichen (Hausmeister, Lager, Pumi)
- Q3-Spachtelung: in allen öffentlichen Bereichen (Gruppenräume, Vorbereitung, Flure u.a.)

Die Spachtelung wird jeweils ca. 10 cm über die abgehängten Decke in den Positionen berechnet.
In Räumen ohne abgehängte Decke erfolgt die Spachtelung bis zur Rohdecke. Die Abrechnung der zusätzlichen Flächen erfolgt über gesonderte Positionen.

02.10 Abdichtungsbahn gegen Restfeuchte

Sperrschicht, gegen Restfeuchte aus der Rohdecke, als Abdichtungsbahn aus Polymerbitumen mit Aluminiumeinlage und Glasvliesverstärkung, ca. 4 mm dick, Breite 1,0 m, unter den Wänden verlegen

Leistungsverzeichnis

Kita Weißenborn (1011)

039 **LV** **Trockenbauarbeiten**
 02 Titel Wände/Vorsatzschalen

Nr.	Leistungsbeschreibung	Menge/ Einh.	Preis (EP)	Gesamt (GP)
-----	-----------------------	--------------	------------	-------------

Übertrag:

sd-Wert \geq 1500 m, Längsnähte selbstklebend, 10 cm Stoß-Überlappung, emissionsarm (geprüft nach AgBB) Kopfstöße der Abdichtungsbahn mit selbstklebenden Anschlussstreifen schließen, Abdichtungsbahn an Mauersperrbahn heranführen/ verkleben Allgemeines bauaufsichtliches Prüfzeugnis ist vorzulegen.

167 m EP GP

Trockenbau-Metallständerwände

02.20 **TW.01_Trennwand H bis 2,8 m WD 100 mm UK Stahlblechprofil verz Einfachständerwerk Mineralwolle MW D 40mm Gipspl. Baupl.A 2lagig D 12,5mm D 12,5mm Q2 2lagig D 12,5mm D 12,5mm Q2**

STLB-Bau 04/2024 039 TA
 Nichttragende innere Trennwand DIN 4103-1, Einbaubereich 1 DIN 4103-1 (Bereiche mit geringer Menschenansammlung), Höhe Wand bis '2,8' m, Dicke Wand '100' mm, Baustoffklasse DIN 4102-1 A2 (nichtbrennbar), Unterkonstruktion aus verzinkten Stahlblechprofilen DIN EN 14195 und DIN 18182-1, als Einfachständerwerk, CW/UW 50, Ständerachsabstand '625' mm, Dämmschicht aus Mineralwolle MW DIN EN 13162, Dämmschichtdicke 40 mm, Anwendungsgebiet DIN 4108-10 WTR, einlagig, Beplankung beidseitig, aus Gipsplatten DIN 18180 und DIN EN 520, Bauplatten Typ A, 1. Seite 2-lagig, Dicke 1. Seite 1. Lage 12,5 mm, Dicke 1. Seite 2. Lage 12,5 mm, Spachtelung Qualitätsstufe Q2, 2. Seite 2-lagig, Dicke 2. Seite 1. Lage 12,5 mm, Dicke 2. Seite 2. Lage 12,5 mm, Spachtelung 2. Seite Qualitätsstufe Q2, befestigen mit systemspezifischen Befestigungsmitteln, Befestigungsuntergrund Rohboden.

73,4 m2 EP GP

02.30 **Öffnung herstellen WD 100mm Durchm 100cm nichttragende Trennwand Gipspl. Mineralwolle D 40mm**

Öffnung herstellen, rund, für Fenstereinbau, Dicke Wand '100' mm, Höhe Wand bis '2,8' m, Einfachständerwerk,

- Fortsetzung auf nächster Seite -

Übertrag:

Leistungsverzeichnis

Kita Weißenborn (1011)

039 **LV** **Trockenbauarbeiten**
 02 Titel Wände/Vorsatzschalen

Nr.	Leistungsbeschreibung	Menge/ Einh.	Preis (EP)	Gesamt (GP)
-----	-----------------------	--------------	------------	-------------

Übertrag:

Durchmesser '100' cm,
 Ausführung an nichttragender innerer Trennwand, Bekleidung aus Gipsplatten, Bauplatten Typ A, 1. Seite 2-lagig, Dicke 1. Seite 1. Lage 12,5 mm, Dicke 1. Seite 2. Lage 12,5 mm, 2. Seite 2-lagig, Dicke 2. Seite 1. Lage 12,5 mm, Dicke 2. Seite 2. Lage 12,5 mm, Dämmschicht aus Mineralwolle, Dämmschichtdicke 40 mm, Anwendungsgebiet DIN 4108-10 WTR, MW DIN EN 13162.

1 St EP GP

02.40 **Öffnung herstellen WD 100 mm B 1,01 m H 2,26 m nichttragende Trennwand Gipspl. Mineralwolle D 40mm**

STLB-Bau 04/2024 039 TA
 Öffnung herstellen, eckig, für Türeinbau,
 Dicke Wand '100' mm,
 Höhe Wand bis '2,8' m, Einfachständerwerk,
 Breite '1,01' m,
 Höhe '2,26' m,
 Ausführung an nichttragender innerer Trennwand, Bekleidung aus Gipsplatten, Bauplatten Typ A, 1. Seite 2-lagig, Dicke 1. Seite 1. Lage 12,5 mm, Dicke 1. Seite 2. Lage 12,5 mm, 2. Seite 2-lagig, Dicke 2. Seite 1. Lage 12,5 mm, Dicke 2. Seite 2. Lage 12,5 mm, Dämmschicht aus Mineralwolle, Dämmschichtdicke 40 mm, Anwendungsgebiet DIN 4108-10 WTR, MW DIN EN 13162, Arbeitshöhe der zu bearbeitenden Fläche bis 3,5 m über der Standfläche des hierfür erforderlichen Gerüsts.

3 St EP GP

02.50 **Öffnung herstellen WD 100 mm B 0,885 m H 2,26 m nichttragende Trennwand Gipspl. Mineralwolle D 40mm**

STLB-Bau 04/2024 039 TA
 Öffnung herstellen, eckig, für Türeinbau,
 Dicke Wand '100' mm,
 Höhe Wand bis '2,8' m, Einfachständerwerk,
 Breite '0,885' m,
 Höhe '2,26' m,
 Ausführung an nichttragender innerer Trennwand, Bekleidung aus Gipsplatten, Bauplatten Typ A, 1. Seite 2-lagig, Dicke 1. Seite 1. Lage 12,5 mm, Dicke 1. Seite 2. Lage 12,5 mm, 2. Seite 2-lagig, Dicke 2. Seite 1. Lage 12,5 mm, Dicke 2. Seite 2. Lage 12,5 mm, Dämmschicht aus Mineralwolle, Dämmschichtdicke 40 mm, Anwendungsgebiet DIN 4108-10 WTR, MW DIN EN 13162, Arbeitshöhe der zu bearbeitenden Fläche bis 3,5 m über der Standfläche des hierfür erforderlichen Gerüsts.

3 St EP GP

Übertrag:

Leistungsverzeichnis

Kita Weißenborn (1011)

039 **LV** **Trockenbauarbeiten**
 02 Titel Wände/Vorsatzschalen

Nr.	Leistungsbeschreibung	Menge/ Einh.	Preis (EP)	Gesamt (GP)
-----	-----------------------	--------------	------------	-------------

Übertrag:

02.60 **TW.01,1_Trennwand H bis 1,20m WD 100 mm UK Stahlblechprofil verz Einfachständerwerk Mineralwolle MW D 40mm Gipspl. Baupl.A 2lagig D 12,5mm D 12,5mm Q2 2lagig D 12,5mm D 12,5mm Q2, obere Abdeckung**

Nichttragende innere Trennwand DIN 4103-1, Einbaubereich 1 DIN 4103-1 (Bereiche mit geringer Menschenansammlung), Höhe Wand bis '1,20' m, **mit oberer Abdeckung als Ablage;** Dicke Wand '100' mm, Baustoffklasse DIN 4102-1 A2 (nichtbrennbar), Unterkonstruktion aus verzinkten Stahlblechprofilen DIN EN 14195 und DIN 18182-1, als Einfachständerwerk, CW/UW 50, Ständerachsabstand '625' mm, Dämmschicht aus Mineralwolle MW DIN EN 13162, Dämmschichtdicke 40 mm, Anwendungsgebiet DIN 4108-10 WTR, einlagig, Beplankung beidseitig, aus Gipsplatten DIN 18180 und DIN EN 520, Bauplatten Typ A, 1. Seite 2-lagig, Dicke 1. Seite 1. Lage 12,5 mm, Dicke 1. Seite 2. Lage 12,5 mm, Spachtelung Qualitätsstufe Q2, 2. Seite 2-lagig, Dicke 2. Seite 1. Lage 12,5 mm, Dicke 2. Seite 2. Lage 12,5 mm, Spachtelung 2. Seite Qualitätsstufe Q2, befestigen mit systemspezifischen Befestigungsmitteln, Befestigungsuntergrund Rohboden.

1,1 m2 EP GP

02.70 **Freies Wandende für TW.01+01.1 WD 100 mm Kantenschutzprofil/Eckschutzschiene Kunststoff nichttragende Trennwand Gipspl. 2lagig D 12,5mm Q2**

STLB-Bau 04/2024 039 TA
 Freies Wandende, Dicke Wand '100' mm, mit Kantenschutzprofil/Eckschutzschiene, aus Kunststoff, Anschlüsse seitlich, Ausführung an nichttragender innerer Trennwand, Bekleidung aus Gipsplatten, Bauplatten Typ A, 2-lagig, Dicke 12,5 mm, Spachtelung Qualitätsstufe Q2, Doppelständerwerk, Arbeitshöhe der zu bearbeitenden Fläche bis 3,5 m über der Standfläche des hierfür erforderlichen Gerüsts.

Lohn Gerät

Material Sonstiges 7,1 m EP GP

02.80 **TW.02_Trennwand H bis 2,8 m WD 100 mm UK Stahlblechprofil verz Einfachständerwerk Mineralwolle MW D 40mm Gipspl. Baupl.A 2lagig D 12,5mm D 12,5mm Q2 Gipspl. Baupl. H2 2lagig D 12,5mm D 12,5mm Q2**

Nichttragende innere Trennwand DIN 4103-1, Einbaubereich 1 DIN 4103-1 (Bereiche mit geringer Menschenansammlung), Höhe Wand bis '2,8' m, Dicke Wand '100' mm, Baustoffklasse DIN 4102-1 A2 (nichtbrennbar), Unterkonstruktion aus verzinkten Stahlblechprofilen DIN EN 14195

- Fortsetzung auf nächster Seite -

Übertrag:

Leistungsverzeichnis

Kita Weißenborn (1011)

039 **LV** **Trockenbauarbeiten**
 02 Titel Wände/Vorsatzschalen

Nr.	Leistungsbeschreibung	Menge/ Einh.	Preis (EP)	Gesamt (GP)
-----	-----------------------	--------------	------------	-------------

Übertrag:

und DIN 18182-1, als Einfachständerwerk, CW/UW 50,
 Ständerachsabstand '625' mm,
 Dämmschicht aus Mineralwolle MW DIN EN 13162,
 Dämmschichtdicke 40 mm, Anwendungsgebiet DIN 4108-10 WTR,
 einlagig,
 1. Seite: Beplankung aus Gipsplatten DIN 18180 und DIN EN 520,
imprägnierte Bauplatten Typ **H2**, 2-lagig, Plattendicke 12,5 mm,
 2.Seite: Beplankung aus Gipsplatten DIN 18180 und DIN EN 520,
 Bauplatten Typ **A**, 2-lagig, Plattendicke 12,5 mm,
 Spachtelung Qualitätsstufe Q2,
 befestigen mit systemspezifischen Befestigungsmitteln,
 Befestigungsuntergrund Rohboden.

19 m2 EP GP

02.90 **Öffnung herstellen WD 100 mm B 0,885 m H 2,26 m nichttragende Trennwand Gipspl. A+H2 Mineralwolle D 40mm**

Öffnung herstellen, eckig, für Türeinbau,
 Dicke Wand '100' mm,
 Höhe Wand bis '2,8' m, Einfachständerwerk,
 Breite '0,885' m,
 Höhe '2,26' m,
 Ausführung an nichttragender innerer Trennwand, Bekleidung aus Gipsplatten,
 1. Seite: Beplankung aus Gipsplatten DIN 18180 und DIN EN 520,
imprägnierte Bauplatten Typ **H2**, 2-lagig, Plattendicke 12,5 mm,
 2.Seite: Beplankung aus Gipsplatten DIN 18180 und DIN EN 520,
 Bauplatten Typ **A**, 2-lagig, Plattendicke 12,5 mm,
 Dämmschicht aus Mineralwolle, Dämmschichtdicke 40 mm,
 Anwendungsgebiet DIN 4108-10 WTR, MW DIN EN 13162,
 Arbeitshöhe der zu bearbeitenden Fläche bis 3,5 m über der
 Standfläche des hierfür erforderlichen Gerüsts.

2 St EP GP

02.100 **Öffnung herstellen WD 100 mm B 0,76 m H 2,26 m nichttragende Trennwand Gipspl. A+H2 Mineralwolle D 40mm**

Öffnung herstellen, eckig, für Türeinbau,
 Dicke Wand '100' mm,
 Höhe Wand bis '2,8' m, Einfachständerwerk,
 Breite '0,76' m,
 Höhe '2,26' m,
 Ausführung an nichttragender innerer Trennwand, Bekleidung aus Gipsplatten,
 1. Seite: Beplankung aus Gipsplatten DIN 18180 und DIN EN 520,

- Fortsetzung auf nächster Seite -

Übertrag:

Leistungsverzeichnis

Kita Weißenborn (1011)

039 **LV** **Trockenbauarbeiten**
 02 Titel Wände/Vorsatzschalen

Nr.	Leistungsbeschreibung	Menge/ Einh.	Preis (EP)	Gesamt (GP)
-----	-----------------------	--------------	------------	-------------

Übertrag:

imprägnierte Bauplatten Typ **H2**, 2-lagig, Plattendicke 12,5 mm,
 2.Seite: Beplankung aus Gipsplatten DIN 18180 und DIN EN 520,
 Bauplatten Typ **A**, 2-lagig, Plattendicke 12,5 mm,
 Dämmschicht aus Mineralwolle, Dämmschichtdicke 40 mm,
 Anwendungsgebiet DIN 4108-10 WTR, MW DIN EN 13162,
 Arbeitshöhe der zu bearbeitenden Fläche bis 3,5 m über der
 Standfläche des hierfür erforderlichen Gerüsts.

1 St EP GP

02.110 **TW.03_Trennwand H bis 2,9 m WD 100 mm UK Stahlblechprofil verz Einfachständerwerk Mineralwolle MW D 40mm Gipspl. Baupl.H2 2lagig D 12,5mm D 12,5mm Q2 2lagig D 12,5mm D 12,5mm Q2**

STLB-Bau 04/2024 039 TA
 Nichttragende innere Trennwand DIN 4103-1, Einbaubereich 1 DIN 4103-1 (Bereiche mit geringer Menschenansammlung),
 Höhe Wand bis '2,9' m,
 Dicke Wand '100' mm, Baustoffklasse DIN 4102-1 A2 (nichtbrennbar),
 Unterkonstruktion aus verzinkten Stahlblechprofilen DIN EN 14195 und DIN 18182-1, als Einfachständerwerk, CW/UW 50,
 Ständerachsabstand '625' mm,
 Dämmschicht aus Mineralwolle MW DIN EN 13162,
 Dämmschichtdicke 40 mm, Anwendungsgebiet DIN 4108-10 WTR, einlagig,
 Beplankung beidseitig, aus Gipsplatten DIN 18180 und DIN EN 520, imprägnierte Bauplatten Typ H2,
 1. Seite 2-lagig, Dicke 1. Seite 1. Lage 12,5 mm, Dicke 1. Seite 2. Lage 12,5 mm,
 Spachtelung Qualitätsstufe Q2,
 2. Seite 2-lagig, Dicke 2. Seite 1. Lage 12,5 mm, Dicke 2. Seite 2. Lage 12,5 mm,
 Spachtelung 2. Seite Qualitätsstufe Q2,
 befestigen mit systemspezifischen Befestigungsmitteln,
 Befestigungsuntergrund Rohboden.

22,8 m2 EP GP

02.120 **Öffnung herstellen WD 100 mm B 0,76 m H 2,35 m nichttragende Trennwand Gipspl. Mineralwolle D 40mm**

STLB-Bau 04/2024 039 TA
 Öffnung herstellen, eckig, für Türeinbau,
 Dicke Wand '100' mm,
 Höhe Wand bis '2,9' m, Einfachständerwerk,
 Breite '0,76' m,
 Höhe '2,35' m,
 Ausführung an nichttragender innerer Trennwand, Bekleidung aus

- Fortsetzung auf nächster Seite -

Übertrag:

Leistungsverzeichnis

Kita Weißenborn (1011)

039 **LV** **Trockenbauarbeiten**
 02 Titel Wände/Vorsatzschalen

Nr.	Leistungsbeschreibung	Menge/ Einh.	Preis (EP)	Gesamt (GP)
				Übertrag:
	Gipsplatten, imprägnierte Bauplatten, Typ H2, 1. Seite 2-lagig, Dicke 1. Seite 1. Lage 12,5 mm, Dicke 1. Seite 2. Lage 12,5 mm, 2. Seite 2-lagig, Dicke 2. Seite 1. Lage 12,5 mm, Dicke 2. Seite 2. Lage 12,5 mm, Dämmschicht aus Mineralwolle, Dämmschichtdicke 40 mm, Anwendungsgebiet DIN 4108-10 WTR, MW DIN EN 13162, Arbeitshöhe der zu bearbeitenden Fläche bis 3,5 m über der Standfläche des hierfür erforderlichen Gerüsts.	2 St	EP	GP
02.130	Freies Wandende WD 100 mm Kantenschutzprofil/Eckschutzschiene Kunststoff nichttragende Trennwand Gipspl. 2lagig D 12,5mm Q2 STLB-Bau 04/2024 039 TA Freies Wandende, Dicke Wand '100' mm, mit Kantenschutzprofil/Eckschutzschiene, aus Kunststoff, Anschlüsse seitlich, Ausführung an nichttragender innerer Trennwand, Bekleidung aus Gipsplatten, imprägnierte Bauplatten, Typ H2, 2-lagig, Dicke 12,5 mm, Spachtelung Qualitätsstufe Q2, Doppelständerwerk, Arbeitshöhe der zu bearbeitenden Fläche bis 3,5 m über der Standfläche des hierfür erforderlichen Gerüsts.	9 m	EP	GP
02.140	TW.04 Trennwand H bis 2,9 m WD 150 mm Rw 47 dB UK Stahlblechprofil verz Einfachständerwerk Mineralwolle MW D 80mm Gipspl. Baupl.A 2lagig D 12,5mm D 12,5mm Q2 2lagig D 12,5mm D 12,5mm Q2 STLB-Bau 04/2024 039 TA Nichttragende innere Trennwand DIN 4103-1, Einbaubereich 1 DIN 4103-1 (Bereiche mit geringer Menschenansammlung), Höhe Wand bis '2,9' m, Dicke Wand '150' mm, bewertetes Schalldämm-Maß DIN 4109 Rw '47' dB , Baustoffklasse DIN 4102-1 A2 (nichtbrennbar), Unterkonstruktion aus verzinkten Stahlblechprofilen DIN EN 14195 und DIN 18182-1, als Einfachständerwerk, CW/UW 100, Ständerachsabstand '625' mm, Dämmschicht aus Mineralwolle MW DIN EN 13162, Dämmschichtdicke 80 mm, Anwendungsgebiet DIN 4108-10 WTR, einlagig, Beplankung beidseitig, aus Gipsplatten DIN 18180 und DIN EN 520, Bauplatten Typ A, 1. Seite 2-lagig, Dicke 1. Seite 1. Lage 12,5 mm, Dicke 1. Seite 2. Lage 12,5 mm, Spachtelung Qualitätsstufe Q2, 2. Seite 2-lagig, Dicke 2. Seite 1. Lage 12,5 mm, Dicke 2. Seite 2. Lage 12,5 mm, Spachtelung 2. Seite Qualitätsstufe Q2, befestigen mit systemspezifischen Befestigungsmitteln, Befestigungsuntergrund Rohboden.			
				Übertrag:

Leistungsverzeichnis

Kita Weißenborn (1011)

039 **LV** **Trockenbauarbeiten**
 02 Titel Wände/Vorsatzschalen

Nr.	Leistungsbeschreibung	Menge/ Einh.	Preis (EP)	Gesamt (GP)
Übertrag:				
		8 m2	EP	GP
02.150	<p>Öffnung herstellen WD 150 mm B 1,01 m H 2,355 m nichttragende Trennwand Gipspl. Mineralwolle D 80mm</p> <p>STLB-Bau 04/2024 039 TA Öffnung herstellen, eckig, für Türeinbau, Dicke Wand '150' mm, Höhe Wand bis '2,9' m, Einfachständerwerk, Breite '1,01' m, Höhe '2,355' m, Ausführung an nichttragender innerer Trennwand, Bekleidung aus Gipsplatten, Bauplatten Typ A, 1. Seite 2-lagig, Dicke 1. Seite 1. Lage 12,5 mm, Dicke 1. Seite 2. Lage 12,5 mm, 2. Seite 2-lagig, Dicke 2. Seite 1. Lage 12,5 mm, Dicke 2. Seite 2. Lage 12,5 mm, Dämmschicht aus Mineralwolle, Dämmschichtdicke 80 mm, Anwendungsgebiet DIN 4108-10 WTR, MW DIN EN 13162, Arbeitshöhe der zu bearbeitenden Fläche bis 3,5 m über der Standfläche des hierfür erforderlichen Gerüsts.</p>	1 St	EP	GP
02.160	<p>TW.05_Trennwand H bis 2,9 m WD 150 mm Rw 47 dB UK Stahlblechprofil verz Einfachständerwerk Mineralwolle MW D 80mm Gipspl. Baupl.A 2lagig D 12,5mm D 12,5mm Q2 Gipspl. Baupl. H2 2lagig D 12,5mm D 12,5mm Q2</p> <p>Nichttragende innere Trennwand DIN 4103-1, Einbaubereich 1 DIN 4103-1 (Bereiche mit geringer Menschenansammlung), Höhe Wand bis '2,9' m, Dicke Wand '150' mm, bewertetes Schalldämm-Maß DIN 4109 Rw '47' dB, Baustoffklasse DIN 4102-1 A2 (nichtbrennbar), Unterkonstruktion aus verzinkten Stahlblechprofilen DIN EN 14195 und DIN 18182-1, als Einfachständerwerk, CW/UW 100, Ständerachsabstand '625' mm, Dämmschicht aus Mineralwolle MW DIN EN 13162, Dämmschichtdicke 80 mm, Anwendungsgebiet DIN 4108-10 WTR, einlagig, 1. Seite: Beplankung aus Gipsplatten DIN 18180 und DIN EN 520, <u>imprägnierte</u> Bauplatten Typ H2, 2-lagig, Plattendicke 12,5 mm, 2.Seite: Beplankung aus Gipsplatten DIN 18180 und DIN EN 520, Bauplatten Typ A, 2-lagig, Plattendicke 12,5 mm, Spachtelung Qualitätsstufe Q2, befestigen mit systemspezifischen Befestigungsmitteln, Befestigungsuntergrund Rohboden.</p>	14,7 m2	EP	GP

Installationswände

Übertrag:

Leistungsverzeichnis

Kita Weißenborn (1011)

039 **LV** **Trockenbauarbeiten**
 02 Titel Wände/Vorsatzschalen

Nr.	Leistungsbeschreibung	Menge/ Einh.	Preis (EP)	Gesamt (GP)
-----	-----------------------	--------------	------------	-------------

Übertrag:

02.170 **IW.01_Trennwand H bis 4,0 m WD 250 mm CW2x50
 Doppelständerwerk MW D 40mm Beplankung
 Gips A+H2 2lagig D 12,5mm**

Nichttragende innere Trennwand DIN 4103-1, Einbaubereich 1 DIN 4103-1 (Bereiche mit geringer Menschenansammlung)
 Höhe Wand bis '4,25' m,
 Dicke Wand '300' mm, Brandverhaltensklasse DIN EN 13501-1 A2 (nichtbrennbar), einschl. gleitendem Deckenanschluss;
 Unterkonstruktion aus verzinkten Stahlblechprofilen DIN EN 14195 und DIN 18182-1, als Doppelständerwerk, CW/UW 50, Ständerachsabstand '625' mm,
 Dämmschicht aus Mineralwolle MW DIN EN 13162, Dämmschichtdicke 40 mm, Anwendungsgebiet DIN 4108-10 WTR, einlagig,
 1. Seite: Beplankung aus Gipsplatten DIN 18180 und DIN EN 520, imprägnierte Bauplatten Typ **H2**, 2-lagig, Plattendicke 12,5 mm,
 2.Seite: Beplankung aus Gipsplatten DIN 18180 und DIN EN 520, Bauplatten Typ **A**, 2-lagig, Plattendicke 12,5 mm,
 Spachtelung Qualitätsstufe Q2,
 Fugen und Befestigungsmittel spachteln,
 befestigen mit systemspezifischen Befestigungsmitteln
 Befestigungsuntergrund Rohboden.

Bemerkung:
 Im OG verläuft der obere Anschluss teilweise schräg, parallel der Dachneigung!

34,4 m2 EP GP

02.180 **Öffnung herstellen WD 250 mm B 0,885 m H 2,26 m nichttragende Trennwand Gipspl. A+H2
 Mineralwolle D 40mm**

Öffnung herstellen, eckig, für Türeinbau,
 Dicke Wand '250' mm,
 Höhe Wand bis '2,8' m, Einfachständerwerk,
 Breite '0,885' m,
 Höhe '2,26' m,
 Ausführung an nichttragender innerer Trennwand, Bekleidung aus Gipsplatten,
 1. Seite: Beplankung aus Gipsplatten DIN 18180 und DIN EN 520, imprägnierte Bauplatten Typ **H2**, 2-lagig, Plattendicke 12,5 mm,
 2.Seite: Beplankung aus Gipsplatten DIN 18180 und DIN EN 520, Bauplatten Typ **A**, 2-lagig, Plattendicke 12,5 mm,
 Dämmschicht aus Mineralwolle, Dämmschichtdicke 40 mm, Anwendungsgebiet DIN 4108-10 WTR, MW DIN EN 13162, Arbeitshöhe der zu bearbeitenden Fläche bis 3,5 m über der Standfläche des hierfür erforderlichen Gerüsts.

2 St EP GP

Übertrag:

Leistungsverzeichnis

Kita Weißenborn (1011)

039 **LV** **Trockenbauarbeiten**
 02 Titel Wände/Vorsatzschalen

Nr.	Leistungsbeschreibung	Menge/ Einh.	Preis (EP)	Gesamt (GP)
-----	-----------------------	--------------	------------	-------------

Übertrag:

02.190 **IW.02,1_Trennwand H bis 2,0 m WD 250 mm CW2x50**
Doppelständerwerk MW D 40mm Beplankung
Gips 2xH2 2lagig D 12,5mm; obere Abdeckung

Nichttragende innere Trennwand DIN 4103-1, Einbaubereich 1 DIN 4103-1 (Bereiche mit geringer Menschenansammlung)
 Höhe Wand bis '2,00' m ab OK FFB **mit oberer Abdeckung als Ablage;**
 Dicke Wand '250' mm, Brandverhaltensklasse DIN EN 13501-1 A2 (nichtbrennbar), einschl. gleitendem Deckenanschluss;
 Unterkonstruktion aus verzinkten Stahlblechprofilen DIN EN 14195 und DIN 18182-1, als Doppelständerwerk, CW/UW 50, Ständerachsabstand '625' mm,
 Dämmschicht aus Mineralwolle MW DIN EN 13162, Dämmschichtdicke 40 mm, Anwendungsgebiet DIN 4108-10 WTR, einlagig,
 Beplankung beidseits aus Gipsplatten DIN 18180 und DIN EN 520, imprägnierte Bauplatten **Typ H2**, 2-lagig, Plattendicke 12,5 mm, Spachtelung Qualitätsstufe Q2 auf 2,50 m Wandhöhe (bis UHD); Fugen und Befestigungsmittel spachteln, befestigen mit systemspezifischen Befestigungsmitteln Befestigungsuntergrund Rohboden.

14 m2 EP GP

02.200 **Freies Wandende WD 250 mm Kantenschutzprofil/Eckschutzschiene Kunststoff nichttragende**
Trennwand Gipspl. 2lagig D 12,5mm Q2

STLB-Bau 04/2024 039 TA
 Freies Wandende,
 Dicke Wand '250' mm, mit Kantenschutzprofil/Eckschutzschiene, aus Kunststoff, Anschlüsse seitlich,
 Ausführung an nichttragender innerer Trennwand, Bekleidung aus Gipsplatten, imprägnierte Bauplatten, Typ H2, 2-lagig, Dicke 12,5 mm, Spachtelung Qualitätsstufe Q2, Doppelständerwerk, Arbeitshöhe der zu bearbeitenden Fläche bis 3,5 m über der Standfläche des hierfür erforderlichen Gerüsts.

4,5 m EP GP

02.210 **IW.03_Trennwand H bis 4,25 m WD 300 mm CW2x50**
Doppelständerwerk MW D 40mm Beplankung
Gips 2xA 2lagig D 12,5mm

Nichttragende innere Trennwand DIN 4103-1, Einbaubereich 1 DIN 4103-1 (Bereiche mit geringer Menschenansammlung)
 Höhe Wand bis '4,25' m,
 Dicke Wand '300' mm, Brandverhaltensklasse DIN EN 13501-1 A2 (nichtbrennbar), einschl. gleitendem Deckenanschluss;
 Unterkonstruktion aus verzinkten Stahlblechprofilen DIN EN 14195 und DIN 18182-1, als Doppelständerwerk, CW/UW 50, Ständerachsabstand '625' mm,

- Fortsetzung auf nächster Seite -

Übertrag:

Leistungsverzeichnis

Kita Weißenborn (1011)

039 **LV** **Trockenbauarbeiten**
 02 Titel Wände/Vorsatzschalen

Nr.	Leistungsbeschreibung	Menge/ Einh.	Preis (EP)	Gesamt (GP)
-----	-----------------------	--------------	------------	-------------

Übertrag:

Dämmschicht aus Mineralwolle MW DIN EN 13162,
 Dämmschichtdicke 40 mm, Anwendungsgebiet DIN 4108-10 WTR,
 einlagig,
 Beplankung beidseits aus Gipsplatten DIN 18180 und DIN EN 520,
 Bauplatten **Typ A**, 2-lagig, Plattendicke 12,5 mm, Spachtelung
 Qualitätsstufe Q2 auf Wandhöhe;
 Fugen und Befestigungsmittel spachteln,
 befestigen mit systemspezifischen Befestigungsmitteln
 Befestigungsuntergrund Rohboden.

28 m2 EP GP

02.220 **IW.04_Trennwand H bis 3,0 m WD 300 mm CW2x50**
Doppelständerwerk MW D 40mm Beplankung
Gips A+H2 2lagig D 12,5mm

Nichttragende innere Trennwand DIN 4103-1, Einbaubereich 1 DIN
 4103-1 (Bereiche mit geringer Menschenansammlung)
 Höhe Wand bis '3,00' m,
 Dicke Wand '300' mm, Brandverhaltensklasse DIN EN 13501-1 A2
 (nichtbrennbar), einschl. gleitendem Deckenanschluss;
 Unterkonstruktion aus verzinkten Stahlblechprofilen DIN EN 14195
 und DIN 18182-1, als Doppelständerwerk, CW/UW 50,
 Ständerachsabstand '625' mm,
 Dämmschicht aus Mineralwolle MW DIN EN 13162,
 Dämmschichtdicke 40 mm, Anwendungsgebiet DIN 4108-10 WTR,
 einlagig,
 1. Seite: Beplankung aus Gipsplatten DIN 18180 und DIN EN 520,
imprägnierte Bauplatten Typ **H2**, 2-lagig, Plattendicke 12,5 mm,
 2.Seite: Beplankung aus Gipsplatten DIN 18180 und DIN EN 520,
 Bauplatten Typ **A**, 2-lagig, Plattendicke 12,5 mm,
 Spachtelung Qualitätsstufe Q2 bis 2,5 m,
 Fugen und Befestigungsmittel spachteln,
 befestigen mit systemspezifischen Befestigungsmitteln
 Befestigungsuntergrund Rohboden.

19 m2 EP GP

02.230 **IW.05_Trennwand H bis 3,0 m WD 300 mm CW2x50**
Doppelständerwerk MW D 40mm Beplankung
Gips 2xH2 2lagig D 12,5mm

Nichttragende innere Trennwand DIN 4103-1, Einbaubereich 1 DIN
 4103-1 (Bereiche mit geringer Menschenansammlung)
 Höhe Wand bis '3,00' m,
 Dicke Wand '300' mm, Brandverhaltensklasse DIN EN 13501-1 A2
 (nichtbrennbar), einschl. gleitendem Deckenanschluss;
 Unterkonstruktion aus verzinkten Stahlblechprofilen DIN EN 14195
 und DIN 18182-1, als Doppelständerwerk, CW/UW 50,
 Ständerachsabstand '625' mm,
 Dämmschicht aus Mineralwolle MW DIN EN 13162,
 Dämmschichtdicke 40 mm, Anwendungsgebiet DIN 4108-10 WTR,

- Fortsetzung auf nächster Seite -

Übertrag:

Leistungsverzeichnis

Kita Weißenborn (1011)

039 **LV** **Trockenbauarbeiten**
 02 Titel Wände/Vorsatzschalen

Nr.	Leistungsbeschreibung	Menge/ Einh.	Preis (EP)	Gesamt (GP)
-----	-----------------------	--------------	------------	-------------

Übertrag:

einlagig,
 Beplankung beidseits aus Gipsplatten DIN 18180 und DIN EN 520,
imprägnierte Bauplatten **Typ H2**, 2-lagig, Plattendicke 12,5 mm,
 Spachtelung Qualitätsstufe Q2 auf 2,50 m Wandhöhe (bis UHD);
 Fugen und Befestigungsmittel spachteln,
 befestigen mit systemspezifischen Befestigungsmitteln
 Befestigungsuntergrund Rohboden.

3,8 m2 EP GP

02.240 **IW.06_Trennwand H bis 2,5 m WD 310 mm CW2x50**
Doppelständerwerk MW D 40mm Beplankung
Gips 2xH2 2lagig D 12,5mm

Nichttragende innere Trennwand DIN 4103-1, Einbaubereich 1 DIN 4103-1 (Bereiche mit geringer Menschenansammlung)
 Höhe Wand bis '2,5' m,
 Dicke Wand '310' mm, Brandverhaltensklasse DIN EN 13501-1 A2 (nichtbrennbar), einschl. gleitendem Deckenanschluss;
 Unterkonstruktion aus verzinkten Stahlblechprofilen DIN EN 14195 und DIN 18182-1, als Doppelständerwerk, CW/UW 50, Ständerachsabstand '625' mm,
 Dämmschicht aus Mineralwolle MW DIN EN 13162, Dämmschichtdicke 40 mm, Anwendungsgebiet DIN 4108-10 WTR, einlagig,
 Beplankung beidseits aus Gipsplatten DIN 18180 und DIN EN 520, imprägnierte Bauplatten **Typ H2**, 2-lagig, Plattendicke 12,5 mm, Spachtelung Qualitätsstufe Q2 auf 2,15 m Wandhöhe (bis Decke);
 Fugen und Befestigungsmittel spachteln,
 befestigen mit systemspezifischen Befestigungsmitteln
 Befestigungsuntergrund Rohboden.

14 m2 EP GP

02.250 **IW.07_Trennwand H bis 3,0 m WD 325 mm CW2x50**
Doppelständerwerk MW D 40mm Beplankung
Gips A+H2 2lagig D 12,5mm

Nichttragende innere Trennwand DIN 4103-1, Einbaubereich 1 DIN 4103-1 (Bereiche mit geringer Menschenansammlung)
 Höhe Wand bis '3,00' m,
 Dicke Wand '325' mm, Brandverhaltensklasse DIN EN 13501-1 A2 (nichtbrennbar), einschl. gleitendem Deckenanschluss;
 Unterkonstruktion aus verzinkten Stahlblechprofilen DIN EN 14195 und DIN 18182-1, als Doppelständerwerk, CW/UW 50, Ständerachsabstand '625' mm,
 Dämmschicht aus Mineralwolle MW DIN EN 13162, Dämmschichtdicke 40 mm, Anwendungsgebiet DIN 4108-10 WTR, einlagig,
 1. Seite: Beplankung aus Gipsplatten DIN 18180 und DIN EN 520, imprägnierte Bauplatten **Typ H2**, 2-lagig, Plattendicke 12,5 mm,
 2.Seite: Beplankung aus Gipsplatten DIN 18180 und DIN EN 520, Bauplatten **Typ A**, 2-lagig, Plattendicke 12,5 mm,

Übertrag:

- Fortsetzung auf nächster Seite -

Leistungsverzeichnis

Kita Weißenborn (1011)

039 **LV** **Trockenbauarbeiten**
 02 Titel Wände/Vorsatzschalen

Nr.	Leistungsbeschreibung	Menge/ Einh.	Preis (EP)	Gesamt (GP)
-----	-----------------------	--------------	------------	-------------

Übertrag:

Spachtelung Qualitätsstufe Q2 bis 2,5 m,
 Fugen und Befestigungsmittel spachteln,
 befestigen mit systemspezifischen Befestigungsmitteln
 Befestigungsuntergrund Rohboden.

3,8 m2 EP GP

02.260 **IW.08_Trennwand H bis 3,0 m WD 325 mm CW2x50**
Doppelständerwerk MW D 40mm Beplankung
Gips 2xH2 2lagig D 12,5mm

Nichttragende innere Trennwand DIN 4103-1, Einbaubereich 1 DIN 4103-1 (Bereiche mit geringer Menschenansammlung)
 Höhe Wand bis '3,00' m,
 Dicke Wand '325' mm, Brandverhaltensklasse DIN EN 13501-1 A2 (nichtbrennbar), einschl. gleitendem Deckenanschluss;
 Unterkonstruktion aus verzinkten Stahlblechprofilen DIN EN 14195 und DIN 18182-1, als Doppelständerwerk, CW/UW 50, Ständerachsabstand '625' mm,
 Dämmschicht aus Mineralwolle MW DIN EN 13162, Dämmschichtdicke 40 mm, Anwendungsgebiet DIN 4108-10 WTR, einlagig,
 Beplankung beidseits aus Gipsplatten DIN 18180 und DIN EN 520, imprägnierte Bauplatten **Typ H2**, 2-lagig, Plattendicke 12,5 mm, Spachtelung Qualitätsstufe Q2 auf 2,50 m Wandhöhe (bis UHD);
 Fugen und Befestigungsmittel spachteln, befestigen mit systemspezifischen Befestigungsmitteln
 Befestigungsuntergrund Rohboden.

13 m2 EP GP

02.270 **IW.09_Trennwand H bis 2,9 m WD 390 mm CW2x50**
Doppelständerwerk MW D 40mm Beplankung
Gips 2xH2 2lagig D 12,5mm

Nichttragende innere Trennwand DIN 4103-1, Einbaubereich 1 DIN 4103-1 (Bereiche mit geringer Menschenansammlung)
 Höhe Wand bis '2,9' m,
 Dicke Wand '390' mm, Brandverhaltensklasse DIN EN 13501-1 A2 (nichtbrennbar), einschl. gleitendem Deckenanschluss;
 Unterkonstruktion aus verzinkten Stahlblechprofilen DIN EN 14195 und DIN 18182-1, als Doppelständerwerk, CW/UW 50, Ständerachsabstand '625' mm,
 Dämmschicht aus Mineralwolle MW DIN EN 13162, Dämmschichtdicke 40 mm, Anwendungsgebiet DIN 4108-10 WTR, einlagig,
 Beplankung beidseits aus Gipsplatten DIN 18180 und DIN EN 520, imprägnierte Bauplatten **Typ H2**, 2-lagig, Plattendicke 12,5 mm, Spachtelung Qualitätsstufe Q2 auf 2,7 m Wandhöhe (bis UHD);
 Fugen und Befestigungsmittel spachteln, befestigen mit systemspezifischen Befestigungsmitteln
 Befestigungsuntergrund Rohboden.

- Fortsetzung auf nächster Seite -

Übertrag:

Leistungsverzeichnis

Kita Weißenborn (1011)

039 **LV** **Trockenbauarbeiten**
 02 Titel Wände/Vorsatzschalen

Nr.	Leistungsbeschreibung	Menge/ Einh.	Preis (EP)	Gesamt (GP)
-----	-----------------------	--------------	------------	-------------

Übertrag:

Bemerkung:
 Im OG verläuft der obere Anschluss teilweise schräg, parallel der Dachneigung!

33 m2 EP GP

Vorsatzschalen

02.280 **VS.01_Vorsatzschale H 3,0m D 75mm UK Stahlblechprofil verz Einfachständerwerk Mineralwolle MW D 40mm Gipspl. Baupl.A D 12,5+12,5mm Q2**

Freistehende Vorsatzschale DIN 18183-1, DIN 4103-1, Einbaubereich 1 DIN 4103-1 (Bereiche mit geringer Menschenansammlung), Höhe bis 3,0 m, Dicke 75 mm, Unterkonstruktion aus verzinkten Stahlblechprofilen DIN EN 14195 und DIN 18182-1, als Einfachständerwerk, CW/UW 50, Ständerachsabstand 625 mm, Dämmschicht aus Mineralwolle MW DIN EN 13162, Dämmschichtdicke 40 mm, Anwendungsgebiet DIN 4108-10 WTR, einlagig, Beplankung einseitig, aus Gipsplatten DIN 18180 und DIN EN 520, Bauplatten Typ A, 2-lagig, Plattendicke 12,5 mm, befestigen mit Schnellbauschrauben DIN EN 14566 und DIN 18182-2, Spachtelung Qualitätsstufe Q2, Befestigungsuntergrund Rohboden.

111 m2 EP GP

02.290 **VS.02_Vorsatzschale H 2,8m D 75mm UK Stahlblechprofil verz Einfachständerwerk Mineralwolle MW D 40mm Gipspl. Baupl.H2 D 12,5+12,5mm Q2**

Freistehende Vorsatzschale DIN 18183-1, DIN 4103-1, Einbaubereich 1 DIN 4103-1 (Bereiche mit geringer Menschenansammlung), Höhe bis 2,8 m, Dicke 75 mm, Unterkonstruktion aus verzinkten Stahlblechprofilen DIN EN 14195 und DIN 18182-1, als Einfachständerwerk, CW/UW 50, Ständerachsabstand 625 mm, Dämmschicht aus Mineralwolle MW DIN EN 13162, Dämmschichtdicke 40 mm, Anwendungsgebiet DIN 4108-10 WTR, einlagig, Beplankung einseitig, aus Gipsplatten DIN 18180 und DIN EN 520, imprägnierte Bauplatten Typ H2, 2-lagig, Plattendicke 12,5 mm, befestigen mit Schnellbauschrauben DIN EN 14566 und DIN 18182-2, Spachtelung Qualitätsstufe Q2, Befestigungsuntergrund Rohboden.

74 m2 EP GP

Übertrag:

Leistungsverzeichnis

Kita Weißenborn (1011)

039 LV Trockenbauarbeiten
02 Titel Wände/Vorsatzschalen

Nr.	Leistungsbeschreibung	Menge/ Einh.	Preis (EP)	Gesamt (GP)
Übertrag:				
02.300	<p>VS.02.1_Vorsatzschale H 1,32m D 75mm UK Stahlblechprofil verz Einfachständerwerk Mineralwolle MW D 40mm Gipspl. Baupl.H2 D 12,5+12,5mm Q2, obere Ablage</p> <p>Freistehende Vorsatzschale DIN 18183-1, DIN 4103-1, Einbaubereich 1 DIN 4103-1 (Bereiche mit geringer Menschenansammlung), Höhe bis 2,8 m, Dicke 75 mm, mit oberer Abdeckung als Ablage; Unterkonstruktion aus verzinkten Stahlblechprofilen DIN EN 14195 und DIN 18182-1, als Einfachständerwerk, CW/UW 50, Ständerachsabstand 625 mm, Dämmschicht aus Mineralwolle MW DIN EN 13162, Dämmschichtdicke 40 mm, Anwendungsgebiet DIN 4108-10 WTR, einlagig, Beplankung einseitig, aus Gipsplatten DIN 18180 und DIN EN 520, imprägnierte Bauplatten Typ H2, 2-lagig, Plattendicke 12,5 mm, befestigen mit Schnellbauschrauben DIN EN 14566 und DIN 18182-2, Spachtelung Qualitätsstufe Q2, Befestigungsuntergrund Rohboden.</p>	3,8 m2	EP	GP
02.310	<p>VS.03_Vorsatzschale H 4,0m D 75mm UK Stahlblechprofil verz Einfachständerwerk Mineralwolle MW D 40mm Gipspl. Baupl.H2 D 12,5+12,5mm Q2</p> <p>Freistehende Vorsatzschale DIN 18183-1, DIN 4103-1, Einbaubereich 1 DIN 4103-1 (Bereiche mit geringer Menschenansammlung), Höhe bis 4,0 m, Dicke 75 mm, Unterkonstruktion aus verzinkten Stahlblechprofilen DIN EN 14195 und DIN 18182-1, als Einfachständerwerk, CW/UW 50, Ständerachsabstand 315 mm, Dämmschicht aus Mineralwolle MW DIN EN 13162, Dämmschichtdicke 40 mm, Anwendungsgebiet DIN 4108-10 WTR, einlagig, Beplankung einseitig, aus Gipsplatten DIN 18180 und DIN EN 520, imprägnierte Bauplatten Typ H2, 2-lagig, Plattendicke 12,5 mm, befestigen mit Schnellbauschrauben DIN EN 14566 und DIN 18182-2, Spachtelung Qualitätsstufe Q2, Befestigungsuntergrund Rohboden.</p>	10,5 m2	EP	GP
02.320	<p>VS.04_Vorsatzschale H 4,25m D 100mm UK Stahlblechprofil verz Einfachständerwerk Mineralwolle MW D 60mm Gipspl. Baupl.A D 12,5+12,5mm Q2</p> <p>Freistehende Vorsatzschale DIN 18183-1, DIN 4103-1, Einbaubereich 1 DIN 4103-1 (Bereiche mit geringer Menschenansammlung), Höhe 4,25 m, Dicke 100 mm, Baustoffklasse DIN 4102-1 A2 (nichtbrennbar), Unterkonstruktion aus verzinkten Stahlblechprofilen DIN EN 14195 und DIN 18182-1, als Einfachständerwerk, CW/UW 75, Ständerachsabstand 315 mm, Dämmschicht aus Mineralwolle MW DIN EN 13162, Dämmschichtdicke 60 mm, Anwendungsgebiet DIN 4108-10 WTR,</p>			
Übertrag:				
- Fortsetzung auf nächster Seite -				

Leistungsverzeichnis

Kita Weißenborn (1011)

039 **LV** **Trockenbauarbeiten**
 02 Titel Wände/Vorsatzschalen

Nr.	Leistungsbeschreibung	Menge/ Einh.	Preis (EP)	Gesamt (GP)
-----	-----------------------	--------------	------------	-------------

Übertrag:

einlagig,
 Beplankung einseitig, aus Gipsplatten DIN 18180 und DIN EN 520,
 Bauplatten Typ A, 2-lagig, Plattendicke 12,5 mm, befestigen mit
 Schnellbauschrauben DIN EN 14566 und DIN 18182-2,
 Spachtelung Qualitätsstufe Q2,
 Befestigungsuntergrund Rohboden.

24,4 m2 EP GP

02.330 **VS.05_Vorsatzschale H 4,0m D 100mm UK Stahlblechprofil verz Einfachständerwerk Mineralwolle MW D 60mm Gipspl. Baupl.H2 D 12,5+12,5mm Q2**

Freistehende Vorsatzschale DIN 18183-1, DIN 4103-1, Einbaubereich
 1 DIN 4103-1 (Bereiche mit geringer Menschenansammlung), Höhe
 bis 4,0 m, Dicke 100 mm,
 Unterkonstruktion aus verzinkten Stahlblechprofilen DIN EN 14195
 und DIN 18182-1, als Einfachständerwerk, CW/UW 75,
 Ständerachsabstand 625 mm,
 Dämmschicht aus Mineralwolle MW DIN EN 13162,
 Dämmschichtdicke 60 mm, Anwendungsgebiet DIN 4108-10 WTR,
 einlagig,
 Beplankung einseitig, aus Gipsplatten DIN 18180 und DIN EN 520,
 imprägnierte Bauplatten Typ H2, 2-lagig, Plattendicke 12,5 mm,
 befestigen mit Schnellbauschrauben DIN EN 14566 und DIN 18182-2,
 Spachtelung Qualitätsstufe Q2,
 Befestigungsuntergrund Rohboden.

10 m2 EP GP

02.340 **VS.06_Vorsatzschale F30 H 4,41m D 125mm UK Stahlblechprofil verz Einfachständerwerk Gipspl. Baupl.GKF 12,5+12,5mm Q2**

Freistehende Vorsatzschale DIN 18183-1, DIN 4103-1, **F30**,
 Einbaubereich 1 DIN 4103-1 (Bereiche mit geringer
 Menschenansammlung), Höhe bis 4,41 m, Dicke 125 mm,
 Unterkonstruktion aus verzinkten Stahlblechprofilen DIN EN 14195
 und DIN 18182-1, als Einfachständerwerk, CW/UW 100,
 Ständerachsabstand 625 mm,
 Beplankung einseitig, aus Gipsplatten DIN 18180 und DIN EN 520, mit
 einem biegeweichen Spezialgipskern, faserverstärkt für hohe Stabilität
 und Brandschutzqualität (Silent o.glw.), 2-lagig, Plattendicke 12,5 mm,
 befestigen mit Schnellbauschrauben DIN EN 14566 und DIN 18182-2,
 Spachtelung Qualitätsstufe Q2,
 Befestigungsuntergrund Rohboden.
 OK schräg verlaufend, parallel der Schalung.

Achtung:
 Diese Ausführung kann als nicht wesentliche Abweichung bewertet
 werden. Gutachterliche Stellungnahmen oder technische
 Beurteilungen werden vom Hersteller zur Verfügung gestellt.
 Abstimmung mit dem Brandschutzverantwortlichen erforderlich!

15,5 m2 EP GP

Übertrag:

Leistungsverzeichnis

Kita Weißenborn (1011)

039 **LV** **Trockenbauarbeiten**
 02 Titel Wände/Vorsatzschalen

Nr.	Leistungsbeschreibung	Menge/ Einh.	Preis (EP)	Gesamt (GP)
-----	-----------------------	--------------	------------	-------------

Übertrag:

02.350 **VS.06,1_Vorsatzschale F30 H 1,5m D 75mm UK Stahlblechprofil verz Einfachständerwerk Fireboard GKF 12,5+12,5mm Q2**

Direktbefestigte Vorsatzschale DIN 18183-1, DIN 4103-1, **F30**,
 Höhe bis 1,50 m, Dicke 75 mm,
 Unterkonstruktion aus verzinkten Stahlblechprofilen DIN EN 14195
 und DIN 18182-1, als Einfachständerwerk, CD 60/27,
 Ständerachsabstand 625 mm,
 Beplankung einseitig, Bekleidung aus Feuerschutzplatten (Fireboard
 o.glw.), 2-lagig, Plattendicke 12,5 mm, befestigen mit
 Schnellbauschrauben DIN EN 14566 und DIN 18182-2,
 Spachtelung Qualitätsstufe Q2,
 Befestigungsuntergrund Mauerwerk.
 OK mit Dachverkleidung verbinden.

Ort: Bestand 2009, Achse A,1; TH zum DG

2,7 m2 EP GP

02.360 **VS.07_Vorsatzschale H bis 0,7 m WD 52 mm UK Stahlblechprofil verz Einfachständerwerk Gipspl. Baupl.A 2lagig D 12,5mm D 12,5mm Q2**

Freistehende Vorsatzschale DIN 4103-1, Einbaubereich 1 DIN 4103-1
 (Bereiche mit geringer Menschenansammlung),
 Höhe Wand bis '0,7' m,
 Dicke Wand '52' mm, Baustoffklasse DIN 4102-1 A2 (nichtbrennbar),
 Unterkonstruktion aus verzinkten Stahlblechprofilen DIN EN 14195
 und DIN 18182-1, als Einfachständerwerk, CD 60/27,
 Ständerachsabstand '625' mm,
 Beplankung einseitig, aus Gipsplatten DIN 18180 und DIN EN 520,
 Bauplatten Typ A,
 1. Seite 2-lagig, Dicke 1. Seite 1. Lage 12,5 mm, Dicke 1. Seite 2.
 Lage 12,5 mm,
 Spachtelung Qualitätsstufe Q2,
 befestigen mit Schnellbauschrauben DIN EN 14566 und DIN 18182-2.
 Anschluss mit Direktabhängiger an Dachtragwerk.

Ort: Drempe/wand

Lohn Gerät

Material Sonstiges **11,2 m2** EP GP

02.370 **VS.08_Vorsatzschale H bis 0,7 m WD 52 mm UK Stahlblechprofil verz Einfachständerwerk Gipspl. Baupl.H2 2lagig D 12,5mm D 12,5mm Q2**

Freistehende Vorsatzschale DIN 4103-1, Einbaubereich 1 DIN 4103-1
 (Bereiche mit geringer Menschenansammlung),
 Höhe Wand bis '0,7' m,
 Dicke Wand '52' mm, Baustoffklasse DIN 4102-1 A2 (nichtbrennbar),
 Unterkonstruktion aus verzinkten Stahlblechprofilen DIN EN 14195
 und DIN 18182-1, als Einfachständerwerk, CD 60/27,
 Ständerachsabstand '625' mm,

- Fortsetzung auf nächster Seite -

Übertrag:

Leistungsverzeichnis

Kita Weißenborn (1011)

039 **LV** **Trockenbauarbeiten**
 02 Titel Wände/Vorsatzschalen

Nr.	Leistungsbeschreibung	Menge/ Einh.	Preis (EP)	Gesamt (GP)
-----	-----------------------	--------------	------------	-------------

Übertrag:

Beplankung einseitig, aus Gipsplatten DIN 18180 und DIN EN 520, imprägnierte Bauplatten Typ H2, 1. Seite 2-lagig, Dicke 1. Seite 1. Lage 12,5 mm, Dicke 1. Seite 2. Lage 12,5 mm, Spachtelung Qualitätsstufe Q2, befestigen mit Schnellbauschrauben DIN EN 14566 und DIN 18182-2. Anschluss mit Direktabhängiger an Dachtragwerk.

Ort: Drempelwand

Lohn Gerät

Material Sonstiges **4,6 m2** EP GP

02.380

Vorsatzschale_Brüstungsverkleidung_H 1,04m D 100mm UK Stahlblechprofil verz Einfachständerwerk Mineralwolle MW D 40mm Gipspl. Baupl.H2 D 12,5+12,5mm Q2

Freistehende Vorsatzschale DIN 18183-1, DIN 4103-1, Einbaubereich 1 DIN 4103-1 (Bereiche mit geringer Menschenansammlung), Höhe 1,04 m, Dicke 100 mm, **mit oberer Abdeckung** bis in die Fensterleibung, Breite ca. 35 cm, Länge 4x 1,25m; Unterkonstruktion aus verzinkten Stahlblechprofilen DIN EN 14195 und DIN 18182-1, als Einfachständerwerk, CW/UW 75, Ständerachsabstand 625 mm, Dämmschicht aus Mineralwolle MW DIN EN 13162, Dämmschichtdicke 40 mm, Anwendungsgebiet DIN 4108-10 WTR, einlagig, Beplankung einseitig, aus Gipsplatten DIN 18180 und DIN EN 520, imprägnierte Bauplatten Typ H2, 2-lagig, Plattendicke 12,5 mm, befestigen mit Schnellbauschrauben DIN EN 14566 und DIN 18182-2, Spachtelung Qualitätsstufe Q2, Befestigungsuntergrund Rohboden.

Ort: OG, Achse A, Sanitärräume
 Plan: KWB_5_G0_XX_DT_10_0510-03

Übertrag:

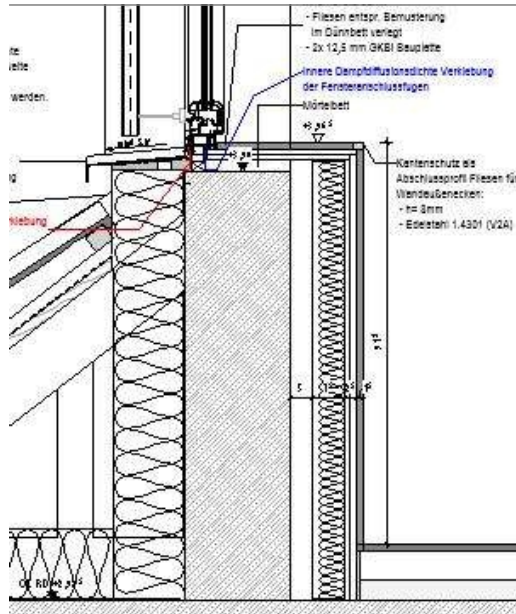
Leistungsverzeichnis

Kita Weißenborn (1011)

039 **LV** **Trockenbauarbeiten**
 02 Titel Wände/Vorsatzschalen

Nr.	Leistungsbeschreibung	Menge/ Einh.	Preis (EP)	Gesamt (GP)
-----	-----------------------	--------------	------------	-------------

Übertrag:



8,7 m² EP GP

02.390 **TP.01_Beplankung Stb. Gipspl. A**

Weiterführung einer Belagseite, aus Gipsplatten DIN 18180 und DIN EN 520, Bauplatten Typ A, 1-lagig, Plattendicke 12,5 mm, befestigen mit systemgleichem Kleber, Gesamtdicke= 38 mm
 b= 25 cm.

1,8 m² EP GP

02.400 **VS.Gaubenwand_Wandbekl. H bis 3,5m UK Stahlblechprofil verz Feuerschutzbaupl. 2lagig**

Wandbekleidung, Höhe bis 3,5 m, Baustoffklasse DIN 4102-1 A1 (nichtbrennbar), Direktbefestigung
 Unterkonstruktion als Tragprofil aus verzinkten Stahlblechprofilen DIN EN 14195 und DIN 18182-1, CD 60/27, Ständerachsabstand 625 mm, direkt befestigen, Befestigungsuntergrund Holz, Unterkonstruktion verdeckt, Bekleidung aus Feuerschutzplatten (Fireboard o.glw.), Dicke 12,5 mm, 2-lagig, befestigen mit systemspezifischen Befestigungsmitteln, äußere Plattenlage vollflächig spachteln Q2, Arbeitshöhe der zu bearbeitenden oder zu bekleidenden Fläche bis 3,5 m über der Standfläche des hierfür erforderlichen Gerüsts.

Ort: Innenverkleidung Holzständer Gaubenwand; Achse 1.1
 Fläche dreieckig

Lohn Gerät

Material Sonstiges **18 m²** EP GP

Übertrag:

Leistungsverzeichnis

Kita Weißenborn (1011)


039 **LV** **Trockenbauarbeiten**
 02 Titel Wände/Vorsatzschalen

Nr.	Leistungsbeschreibung	Menge/ Einh.	Preis (EP)	Gesamt (GP)
Übertrag:				
02.410	<p>Aussparung DM 70-140cm Neigung 90Grad Runde Aussparung als besondere Leistung für Innenverkleidung, Durchmesser 120 cm in senkrechter Schalung</p>	1 St	EP	GP
02.420	<p>Schrägschnitt STLB-Bau 04/2024 016 Schrägschnitt als besondere Leistung für Gaubenbekleidung.</p> <p>Lohn Gerät</p> <p>Material Sonstiges</p>	12 m	EP	GP
Sonstiges				
02.430	<p>Ausbildung einer Innenecke Ausbildung einer Innenecken herstellen</p> <p>Ausführung gemäß Detail/Verwendbarkeitsnachweis/Herstellervorschrift,</p>	15 m	EP	GP
02.440	<p>Ausbildung einer Außenecke bei Trockenbauwänden Außenecken der Trockenbauwände mit selbstklebendem, flexiblen Kantenschutz passend zum angebotenen Wandsystem versehen, dazu Kleber durch Einsprühen mit Wasser aktivieren, auf die Ecke ansetzen und mit Fugenspachtel flächeneben einspachteln</p> <p>spitze Ecken</p> <p>Ausführung gemäß Detail/Verwendbarkeitsnachweis/Herstellervorschrift,</p>	96 m	EP	GP
02.450	<p>Ausbildung eines T-Anschlusses Ausbildung eines T-Anschlusses herstellen</p> <p>Ausführung gemäß Detail/Verwendbarkeitsnachweis/Herstellervorschrift,</p>	58 m	EP	GP
02.460	<p>UA-Profil 50/40/2; konstruktive Verstärkung STLB-Bau 04/2022 039 UA-Profil DIN 18182-1 50/40/2.</p>	90 m	EP	GP
Übertrag:				

Leistungsverzeichnis

Kita Weißenborn (1011)

039 **LV** **Trockenbauarbeiten**
02 Titel Wände/Vorsatzschalen

Nr.	Leistungsbeschreibung	Menge/ Einh.	Preis (EP)	Gesamt (GP)
Übertrag:				
02.470	UA-Profil 100/40/2; konstruktive Verstärkung STLB-Bau 04/2022 039 UA-Profil DIN 18182-1 100/40/2.	7 m	EP	GP
02.480	Unterstützungsbohlen zwischen Untegurten Binder Lieferung und Montage von Unterstützungsbohlen aus Nadelholz zur oberen Befestigung der Trockenbauwände zwischen den Unter- bzw. Obergurten der Binder. Einzellänge = Binderabstand = i.M. 0,90 m Querschnitt: ca. 6/10 cm Abstand: ca. 0,60 m einschl. aller Verbindungsmittel	169 m	EP	GP
02.490	Sturzerhöhung H 0,12m D 200mm UK Stahlblechprofil verz Einfachständerwerk Mineralwolle MW D 40mm Gipspl. Baupl.A D 12,5+12,5mm Q2 Sturzerhöhung in Türöffnung aus Beton, d= 20 cm, Höhe 12 cm, Breite 101 cm; Unterkonstruktion aus verzinkten Stahlblechprofilen DIN EN 14195 und DIN 18182-1, als Einfachständerwerk, CW/UW 50, einschl, Versprungsprofile 50/40/2 Dämmschicht aus Mineralwolle MW DIN EN 13162, Dämmschichtdicke 40 mm, Anwendungsgebiet DIN 4108-10 WTR, einlagig, Bepunktung neubauseitig und unten, aus Gipsplatten DIN 18180 und DIN EN 520, Bauplatten Typ A, 2-lagig, Plattendicke 12,5 mm, befestigen mit Schnellbauschrauben DIN EN 14566 und DIN 18182-2, Spachtelung Qualitätsstufe Q2, Befestigungsuntergrund Bestandswände aus Beton und Ziegel. Ort: Übergang Bestand 2009 zum Neubau, Achse 2			
				
		34,4 m²	EP	GP
Übertrag:				

Leistungsverzeichnis

Kita Weißenborn (1011)

039 **LV** **Trockenbauarbeiten**
 02 Titel Wände/Vorsatzschalen

Nr.	Leistungsbeschreibung	Menge/ Einh.	Preis (EP)	Gesamt (GP)
Übertrag:				
02.500	<p>Anschluss gleitend 20mm WD 100 mm Trennwand Gipspl. 2lagig D 12,5mm STLB-Bau 04/2022 039 Anschluss, an Massivbauteil, gleitend bis 20 mm, Dicke Wand '100' mm, Anschlüsse oben, Ausführung an Trennwand, Bekleidung aus Gipsplatten, Bauplatten Typ A, 2-lagig, Dicke 12,5 mm, Einfachständerwerk, Arbeitshöhe der zu bearbeitenden Fläche bis 5,5 m über der Standfläche des hierfür erforderlichen Gerüsts, Gerüst wird gesondert vergütet.</p>	20 m	EP	GP
02.510	<p>Anschluss gleitend 20mm WD 100 mm Vorsatzschale freistehend Gipspl. 2lagig D 12,5mm STLB-Bau 04/2022 039 Anschluss, an Massivbauteil, gleitend bis 20 mm, Dicke Wand '100' mm, Anschlüsse oben, Ausführung an freistehender Vorsatzschale, Bekleidung aus Gipsplatten, Bauplatten Typ A, 2-lagig, Dicke 12,5 mm, Einfachständerwerk, Arbeitshöhe der zu bearbeitenden Fläche bis 5,5 m über der Standfläche des hierfür erforderlichen Gerüsts, Gerüst wird gesondert vergütet.</p>	40 m	EP	GP
02.520	<p>Anschluss gleitend 20mm WD 150 mm Trennwand Gipspl. 2lagig D 12,5mm STLB-Bau 04/2022 039 Anschluss, an Massivbauteil, gleitend bis 20 mm, Dicke Wand '150' mm, Anschlüsse oben, Ausführung an Trennwand, Bekleidung aus Gipsplatten, Bauplatten Typ A, 2-lagig, Dicke 12,5 mm, Einfachständerwerk, Arbeitshöhe der zu bearbeitenden Fläche bis 5,5 m über der Standfläche des hierfür erforderlichen Gerüsts, Gerüst wird gesondert vergütet.</p>	20 m	EP	GP
02.530	<p>Anschluss gleitend 20mm WD 250 mm Kunststoff Trennwand Gipspl. 2lagig D 12,5mm STLB-Bau 04/2024 039 TA Anschluss, an Massivbauteil, gleitend bis 20 mm, Dicke Wand '250' mm, aus Kunststoff, Anschlüsse oben, Ausführung an Trennwand, Bekleidung aus Gipsplatten, Bauplatten Typ A, 2-lagig, Dicke 12,5 mm, Einfachständerwerk, Arbeitshöhe der zu bearbeitenden Fläche bis 5,5 m über der Standfläche des hierfür erforderlichen Gerüsts, Gerüst wird gesondert vergütet.</p>	20 m	EP	GP
	Lohn	Gerät		
	Material	Sonstiges		
Übertrag:				

Leistungsverzeichnis

Kita Weißenborn (1011)

039 **LV** **Trockenbauarbeiten**
 02 Titel Wände/Vorsatzschalen

Nr.	Leistungsbeschreibung	Menge/ Einh.	Preis (EP)	Gesamt (GP)
-----	-----------------------	--------------	------------	-------------

Übertrag:

02.540 **Abstellen der Trockenbauwände im unteren Bereich**
 Zulage für das Abstellen der Wände, doppelt beplankt, im unteren Bereich für den Einbau des Estriches

125 m EP GP

02.550 **Traverse im Wandhohlraum, ruhende Lasten, 1,0 kN/m**
 Traverse im Wandhohlraum, für ruhende Lasten; aus zementgebundene Platte >= 18 mm mit seitlichen Profilschlüssen (mind. UA50), einschließlich Montagezubehör, verschraubt mit CW-Profilen mit Bohrschrauben ST 4,2x13, für wandhängende Lasten bis 1,0 kN/m Wandlänge.
 Breite: 62,5 cm

8 St EP GP

02.560 **Traverse im Wandhohlraum, ruhende Lasten, 0,7 kN/m**
 STL-Bau 04/2024 039
 Traverse im Wandhohlraum, aus Gipsfaserplatte, für Sanitärausstattungsgegenstände, mit Halterung für Ablaufrohr und Eckventile, Konsollast bis 0,7 kN/m Wandlänge, Arbeitshöhe des Montageortes bis 3,5 m über der Standfläche des hierfür erforderlichen Gerüsts.
 Lohn Gerät
 Material Sonstiges
8 St EP GP

02.570 **Traverse, Küchenoberflächen**
 STL-Bau 04/2024 039
 Traverse im Wandhohlraum, aus Gipsfaserplatte, für Küchenoberflächen, Konsollast bis 1,5 kN/m Wandlänge, Arbeitshöhe des Montageortes bis 3,5 m über der Standfläche des hierfür erforderlichen Gerüsts.
 Lohn Gerät
 Material Sonstiges
8 St EP GP

Übertrag:

Leistungsverzeichnis

Kita Weißenborn (1011)

039 **LV** **Trockenbauarbeiten**
 02 Titel Wände/Vorsatzschalen

Nr.	Leistungsbeschreibung	Menge/ Einh.	Preis (EP)	Gesamt (GP)
Übertrag:				
02.580	<p>Zulage Q3 statt Q2 Zulage für Spachtelung Qualitätsstufe Q3 statt Qualitätsstufe Q2</p> <p>Q2-Spachtelung: Nebenräume, Technikräumen und nicht öffentlichen Bereichen (Hausmeister, Lager, Pumi) Q3-Spachtelung: in allen öffentlichen Bereichen (Gruppenräume, Vorbereitung, Flure u.a.)</p>	390 m²	EP	GP
02.590	<p>Elasto-plastische Verfugung der Anschlüsse Elasto-plastische Verfugung der Anschlüsse der mit Plattenmaterial bekleideten Flächen gegen massive Bauteile, mit Ein-Komponenten-Dichtstoff auf Acryldispersionsbasis (überstreichbar)</p>	200 m	EP	GP
02.600	<p>Öffnen und Schließen Trockenbau-Konstruktion, 500 cm² Öffnen und Schließen von Trockenbaukonstruktionen für Nacharbeiten an Installationen u.dgl., nach Fertigstellen der Konstruktion. Aufschneiden der Beplankung und Wiederverschließen der Öffnung, inkl. Verspachtelung; in Platten- und Oberflächenqualität der anschließenden Fläche. Beplankung: bs 2x 12,5 mm verschiedene Öffnungsgröße : bis 500 cm²</p>	5 St	EP	GP
02.610	<p>Öffnen und Schließen Trockenbau-Konstruktion, 1000 cm² Öffnen und Schließen von Trockenbaukonstruktionen für Nacharbeiten an Installationen u.dgl., nach Fertigstellen der Konstruktion. Aufschneiden der Beplankung und Wiederverschließen der Öffnung, inkl. Verspachtelung; in Platten- und Oberflächenqualität der anschließenden Fläche. Beplankung: bs 2x 12,5 mm verschiedene Öffnungsgröße : 501 - 1000 cm²</p>	5 St	EP	GP
Übertrag:				

Leistungsverzeichnis

Kita Weißenborn (1011)

039 LV Trockenbauarbeiten
02 Titel Wände/Vorsatzschalen

Nr.	Leistungsbeschreibung	Menge/ Einh.	Preis (EP)	Gesamt (GP)
-----	-----------------------	--------------	------------	-------------

Übertrag:

02.620 Öffnen und Schließen Trockenbau-Konstruktion, 2500 cm²
 Öffnen und Schließen von Trockenbaukonstruktionen für Nacharbeiten an Installationen u.dgl., nach Fertigstellen der Konstruktion. Aufschneiden der Beplankung und Wiederverschließen der Öffnung, inkl. Verspachtelung; in Platten- und Oberflächenqualität der anschließenden Fläche.
 Beplankung: bs 2x 12,5 mm verschiedene
 Öffnungsgröße : 1001 - 2500 cm²
 2 Stk EP GP

02.630 Öffnung, Montagewand, bis 500 cm²
 Öffnung in Gipsplatten-Montagewand und -Vorwand, einschl. Verstärkungsprofile. Abrechnung für beide Plattenlagen.
 Öffnungsgröße : bis 500 cm²
 20 Stk EP GP

02.640 Öffnung, Montagewand, >500-1000 cm²
 Öffnung in Gipsplatten-Montagewand und -Vorwand, einschl. Verstärkungsprofile. Abrechnung für beide Plattenlagen.
 Öffnungsgröße : >500-1.000 cm²
 10 Stk EP GP

02.650 Öffnung, Montagewand, >1000-2500 cm²
 Öffnung in Gipsplatten-Montagewand und -Vorwand, einschl. Verstärkungsprofile. Abrechnung für beide Plattenlagen.
 Öffnungsgröße : >1.000-2.500 cm²
 10 Stk EP GP

02.660 Öffnung, Montagewand, >2500-5000 cm²
 Öffnung in Gipsplatten-Montagewand und -Vorwand, einschl. Verstärkungsprofile. Abrechnung für beide Plattenlagen.
 Öffnungsgröße : >2.500-5.000 cm²
 10 Stk EP GP

Übertrag:

Leistungsverzeichnis

Kita Weißenborn (1011)

039 **LV** **Trockenbauarbeiten**
 02 Titel Wände/Vorsatzschalen

Nr.	Leistungsbeschreibung	Menge/ Einh.	Preis (EP)	Gesamt (GP)
Übertrag:				
02.670	Öffnung, Montagewand, >5000-7500 cm² Öffnung in Gipsplatten-Montagewand und -Vorwand, einschl. Verstärkungsprofile. Abrechnung für beide Plattenlagen. Öffnungsgröße : >5.000-7.500 cm ²	3 Stk	EP	GP
02.680	Aussparungen bis DN 50 Rohrdurchführungen Montagewand bis Anschlüsse DN50 herstellen, einschließlich Verfugung mit Acryl z.B Waschtische	45 Stk	EP	GP
02.690	Aussparen größer DN 50 Rohrdurchführungen Montagewand größer Anschlüsse DN50 herstellen, einschließlich Verfugung mit Acryl z.B WC	22 Stk	EP	GP
02.700	Aussparen DN 550 Rohrdurchführungen Montagewand DN550 mm herstellen, einschließlich Verfugung mit Acryl z.B Lüftung	2 Stk	EP	GP
02.710	Rundloch, Dosen u. dgl., Durchmesser 80 mm, Trockenbau Rundloch in Gips- bzw. Gipsfaserplatten für Elektrosteckdosen o.ä. bohren. Durchmesser : ca. 80 mm	50 Stk	EP	GP
02.720	Öffnung herstellen für Revisionsklappe 30x30 cm Öffnung herstellen für Revisionsklappe mit sichtbaren Rahmen im Format: 300x300 mm Lieferung und Einbau Reviklappen mit Fliesenbelag durch Fliesenleger	28 Stk	EP	GP

Übertrag:

Leistungsverzeichnis

Kita Weißenborn (1011)

039 **LV** **Trockenbauarbeiten**
 02 Titel Wände/Vorsatzschalen

Nr.	Leistungsbeschreibung	Menge/ Einh.	Preis (EP)	Gesamt (GP)
Übertrag:				
02.730	Öffnung herstellen für Revisionsklappe 40x40 cm Öffnung herstellen für Revisionsklappe mit sichtbaren Rahmen im Format:400x400 mm Lieferung und Einbau Reviklappen mit Fliesenbelag durch Fliesenleger	8 Stk	EP	GP
02.740	Öffnung herstellen für Revisionsklappe 60x40 cm Öffnung herstellen für Revisionsklappe mit sichtbaren Rahmen im Format:600x40 mm	3 Stk	EP	GP
02.750	Öffnung herstellen für Revisionsklappe 80x40 cm Öffnung herstellen für Revisionsklappe mit sichtbaren Rahmen im Format:800x400 mm	1 Stk	EP	GP
02.760	Öffnung herstellen für Revisionsklappe 100x40 cm Öffnung herstellen für Revisionsklappe mit sichtbaren Rahmen im Format:1000x400 mm	1 Stk	EP	GP
02.770	Öffnung herstellen für Revisionsklappe 100x60 cm Öffnung herstellen für Revisionsklappe mit sichtbaren Rahmen im Format:1000x600 mm	3 Stk	EP	GP
02.780	Öffnung herstellen für Revisionsklappe 100x120 cm Öffnung herstellen für Revisionsklappe mit sichtbaren Rahmen im Format:1000x1200 mm	1 Stk	EP	GP
Übertrag:				

Leistungsverzeichnis

Kita Weißenborn (1011)

039 **LV** **Trockenbauarbeiten**
 02 Titel Wände/Vorsatzschalen

Nr.	Leistungsbeschreibung	Menge/ Einh.	Preis (EP)	Gesamt (GP)
-----	-----------------------	--------------	------------	-------------

Übertrag:

02.790 **Revisionsklappe Rahmen Alu Füllung Gipspl. D 12,5mm L 300 mm B 300 mm Schnappverschluss**

STLB-Bau 04/2024 039 TA
 Revisionsklappe, Rahmen aus Aluminium, mit Füllung aus Gipsplatten, Spachtelung Qualitätsstufe Q2 (Standardausführung), Dicke 12,5 mm, Höhe '300' mm, Breite '300' mm, mit Schnappverschluss, Arbeitshöhe des Montageortes bis 3,5 m über der Standfläche des hierfür erforderlichen Gerüsts.

Lohn Gerät

Material Sonstiges **12 St** EP GP

02.800 **Revisionsklappe Rahmen Alu Füllung Gipspl. D 12,5mm L 300 mm B 300 mm Schnappverschluss geeignet für Fliesenbelag,**

STLB-Bau 04/2024 039 TA
 Revisionsklappe, Rahmen aus Aluminium, mit Füllung aus Gipsplatten, Spachtelung Qualitätsstufe Q2 (Standardausführung), Dicke 12,5 mm, Höhe '300' mm, Breite '300' mm, mit Schnappverschluss, geeignet für Fliesenbelag, Arbeitshöhe des Montageortes bis 3,5 m über der Standfläche des hierfür erforderlichen Gerüsts.

Lohn Gerät

Material Sonstiges **16 St** EP GP

02.810 **Revisionsklappe Rahmen Alu Füllung Gipspl. D 12,5mm L 400 mm B 400 mm Schnappverschluss geeignet für Fliesenbelag,**

STLB-Bau 04/2024 039 TA
 Revisionsklappe, Rahmen aus Aluminium, mit Füllung aus Gipsplatten, Spachtelung Qualitätsstufe Q2 (Standardausführung), Dicke 12,5 mm, Höhe '400' mm, Breite '400' mm, mit Schnappverschluss, geeignet für Fliesenbelag, Arbeitshöhe des Montageortes bis 3,5 m über der Standfläche des hierfür erforderlichen Gerüsts.

Lohn Gerät

Material Sonstiges **8 St** EP GP

Übertrag:

Leistungsverzeichnis

Kita Weißenborn (1011)

039 **LV** **Trockenbauarbeiten**
 02 Titel Wände/Vorsatzschalen

Nr.	Leistungsbeschreibung	Menge/ Einh.	Preis (EP)	Gesamt (GP)
-----	-----------------------	--------------	------------	-------------

Übertrag:

02.820 **Revisionsklappe Rahmen Alu Füllung Gipspl. D 12,5mm L 600 mm B 400 mm Schnappverschluss**

STLB-Bau 04/2024 039 TA
 Revisionsklappe, Rahmen aus Aluminium, mit Füllung aus Gipsplatten, Spachtelung Qualitätsstufe Q2 (Standardausführung), Dicke 12,5 mm, Höhe '600' mm, Breite '400' mm, mit Schnappverschluss, Arbeitshöhe des Montageortes bis 3,5 m über der Standfläche des hierfür erforderlichen Gerüsts.

Lohn Gerät

Material Sonstiges **3 St** EP GP

02.830 **Revisionsklappe Rahmen Alu Füllung Gipspl.DF D 12,5mm L 800 mm B 400 mm Schnappverschluss**

STLB-Bau 04/2024 039 TA
 Revisionsklappe, als Brandschutzausführung, Feuerwiderstandsklasse F 30 DIN 4102-2, Rahmen aus Aluminium, mit Füllung aus Gipsplatten Typ DF, Spachtelung Qualitätsstufe Q2 (Standardausführung), Dicke 12,5 mm, Höhe '800' mm, Breite '400' mm, mit Schnappverschluss, Arbeitshöhe des Montageortes bis 3,5 m über der Standfläche des hierfür erforderlichen Gerüsts.

Lohn Gerät

Material Sonstiges **1 St** EP GP

02.840 **Revisionsklappe Rahmen Alu Füllung Gipspl. D 12,5mm L 600 mm B 1000 mm Schnappverschluss**

STLB-Bau 04/2024 039 TA
 Revisionsklappe, Rahmen aus Aluminium, mit Füllung aus Gipsplatten, Spachtelung Qualitätsstufe Q2 (Standardausführung), Dicke 12,5 mm, Höhe '600' mm, Breite '1000' mm, mit Schnappverschluss, Arbeitshöhe des Montageortes bis 3,5 m über der Standfläche des hierfür erforderlichen Gerüsts.

Lohn Gerät

Material Sonstiges **3 St** EP GP

Übertrag:

Leistungsverzeichnis

Kita Weißenborn (1011)

039 **LV** **Trockenbauarbeiten**
 02 Titel Wände/Vorsatzschalen

Nr.	Leistungsbeschreibung	Menge/ Einh.	Preis (EP)	Gesamt (GP)
-----	-----------------------	--------------	------------	-------------

Übertrag:

02.850 Revisionsklappe Rahmen Alu Füllung Gipspl. D 12,5mm L 1200 mm B 1000 mm Schnappverschluss

STLB-Bau 04/2024 039 TA
 Revisionsklappe, Rahmen aus Aluminium, mit Füllung aus Gipsplatten, Spachtelung Qualitätsstufe Q2 (Standardausführung), Dicke 12,5 mm, Höhe '1200' mm, Breite '1000' mm, mit Schnappverschluss, Arbeitshöhe des Montageortes bis 3,5 m über der Standfläche des hierfür erforderlichen Gerüsts.

Lohn Gerät

Material Sonstiges **3 St** EP GP

02.860 Revisionsklappe Stahlblech verz L 800 mm B 800 mm Schnappverschluss; zur Installationsebene

STLB-Bau 04/2024 039 TA
 Revisionsklappe, aus verzinktem Stahlblech, Höhe '800' mm, Breite '800' mm, mit Schnappverschluss, für Wand aus Beton.

Lohn Gerät

Material Sonstiges **2 St** EP GP

02.870 Revisionsklappe Stahlblech beschichtet L 800 mm B 800 mm Schnappverschluss; zur Installationsebene

STLB-Bau 04/2024 039 TA
 Revisionsklappe, aus beschichtetem Stahlblech, Höhe '800' mm, Breite '800' mm, abschließbar, mit Rundzylinder, für Wand aus Beton, Arbeitshöhe des Montageortes bis 3,5 m über der Standfläche des hierfür erforderlichen Gerüsts.

Lohn Gerät

Material Sonstiges **1 St** EP GP

Summe Titel 02

Wände/Vorsatzschalen, Netto:

03 Titel Abhangdecken

Übertrag:

Leistungsverzeichnis

Kita Weißenborn (1011)

039 **LV** **Trockenbauarbeiten**
 03 Titel Abhangdecken

Nr.	Leistungsbeschreibung	Menge/ Einh.	Preis (EP)	Gesamt (GP)
-----	-----------------------	--------------	------------	-------------

Übertrag:

03.10

Erstellung von Verlege- und Montageplänen

Erstellung von Verlege- und Montageplänen für die Metallkassettendecken auf der Grundlage der Pläne des Architekten, einschließlich aller An- und Einbauelemente wie Leuchten usw. Zeichnungs-/ Planunterlagen in 3 facher Ausfertigung zur Bestätigung an den AG übergeben

1 St EP GP

Abhangdecken

Für alle Unterhangdecken und Dachschrägenverkleidungen sind die systemgerechten Anschlüsse an aufgehende Bauteile und Deckenrändern in die Positionen einzukalkulieren!

03.20

D1_Unterdecke Gipspl. einlagig Baupl.A D 12,5mm UK Stahlblechprofil verz Grund-Tragprofil Noniusabhänger Abhänge-H 330 mm Q2

STLB-Bau 04/2024 039 TA
 Unterdecke DIN 18168-1, Bekleidung aus Gipsplatten DIN 18180 und DIN EN 520, einlagig, Bauplatten Typ A, Dicke 12,5 mm, befestigen mit systemspezifischen Befestigungsmitteln, Unterkonstruktion aus verzinkten Stahlblechprofilen DIN EN 14195 und DIN 18182-1, Grund- und Tragprofil als CD 60/27-Profil DIN 18182-1, Dicke 0,6 mm, abhängen mit Noniusabhängern, Abhängehöhe '330' mm, befestigen mit bauaufsichtlich zugelassenen Befestigungsmitteln, Befestigungsuntergrund Stahlbeton, Spachtelung Qualitätsstufe Q2, Arbeitshöhe der zu bearbeitenden oder zu bekleidenden Fläche bis 3,5 m über der Standfläche des hierfür erforderlichen Gerüsts.

Lohn Gerät

Material Sonstiges **8 m2** EP GP

03.30

D1.1_Unterdecke Gipspl. einlagig Baupl.H2 D 12,5mm UK Stahlblechprofil verz Grund-Tragprofil Noniusabhänger Abhänge-H 330 mm Q3

STLB-Bau 04/2024 039 TA
 Unterdecke DIN 18168-1, Bekleidung aus Gipsplatten DIN 18180 und DIN EN 520, einlagig, imprägnierte Bauplatten Typ H2, Dicke 12,5 mm, befestigen mit systemspezifischen Befestigungsmitteln, Unterkonstruktion aus verzinkten Stahlblechprofilen DIN EN 14195 und DIN 18182-1, Grund- und Tragprofil als CD 60/27-Profil DIN 18182-1, Dicke 0,6 mm, abhängen mit Noniusabhängern, Abhängehöhe '330' mm, befestigen mit bauaufsichtlich zugelassenen Befestigungsmitteln, Befestigungsuntergrund Stahlbeton, Spachtelung Qualitätsstufe Q3, Arbeitshöhe der zu bearbeitenden oder zu bekleidenden Fläche bis 3,5 m über der Standfläche des hierfür erforderlichen Gerüsts.

Lohn Gerät

Material Sonstiges **36 m2** EP GP

Übertrag:

Leistungsverzeichnis

Kita Weißenborn (1011)

039 **LV** **Trockenbauarbeiten**
 03 Titel Abhangdecken

Nr.	Leistungsbeschreibung	Menge/ Einh.	Preis (EP)	Gesamt (GP)
-----	-----------------------	--------------	------------	-------------

Übertrag:

03.40 **D2_Unterdecke Gips-Lochpl. einlagig D 12,5mm Akustikvlies UK Stahlblechprofil verz Grund-Tragprofil AA 333,3mm Noniusabhänger Abhänge-H 170 mm Q3 Alpha w 0,6 ohne Dämmung**

Unterdecke DIN 18168-1, innen, Baustoffklasse DIN 4102-1 A2 (nichtbrennbar), Bekleidung aus Gips-Akustikplatten DIN EN 14190, einlagig, Dicke 12,5 mm, durchlaufend gelocht, Versetzte Lochung 8/12/50R, Lochanteil 12,6 %, mit umlaufender Falzfuge für Verlegung mit Fugenverspachtelung und Trennstreifen, Rückseite beschichtet mit Akustikvlies (weiß), befestigen mit systemspezifischen Befestigungsmitteln, Unterkonstruktion aus verzinkten Stahlblechprofilen DIN EN 14195 und DIN 18182-1, Grund- und Tragprofil als CD 60/27-Profil DIN 18182-1, Dicke 0,6 mm, max. Achsabstand Tragprofil: 333,3 mm, abhängen mit Noniusabhängern, Abhängehöhe 'ca. 170' mm, befestigen mit bauaufsichtlich zugelassenen Befestigungsmitteln, Befestigungsuntergrund Stahlbeton, Unterkonstruktion verdeckt, keine Dämmstoffauflage, Spachtelung der Schraubenköpfe in Qualitätsstufe Q3, Schallabsorber DIN EN ISO 11654 Klasse C, bewerteter Schallabsorptionsgrad DIN EN ISO 11654 $\alpha_w = 0,6$; Frequenzabhängige Absorbtionsgrade: (Konstruktionstiefe 200 mm): 125Hz-0,15 / 250Hz-0,30 / 500Hz-0,60 / 1000Hz-0,70 / 2000Hz-0,60 / 4000Hz-0,50.
 Arbeitshöhe der zu bearbeitenden oder zu bekleidenden Fläche bis 3,5 m über der Standfläche des hierfür erforderlichen Gerüstes, inkl. Spachtel und Trenn-Fix für die Deckenränder-Abschlüsse

Hersteller und Typ '
'
 vom Bieter einzutragen.

151 m2 EP GP

03.50 **D2.1_Unterdecke Gips-Lochpl. einlagig D 12,5mm Akustikvlies UK Stahlblechprofil verz Grund-Tragprofil AA 333,3mm Noniusabhänger Abhänge-H 170 mm Q3 Alpha w 0,6 ohne Dämmung, gesamte Konstruktion nichtbrennbar**

Unterdecke DIN 18168-1, innen, Baustoffklasse DIN 4102-1 A2 (gesamte Konstruktion nichtbrennbar), Bekleidung aus Gips-Akustikplatten DIN EN 14190, einlagig, Dicke 12,5 mm, durchlaufend gelocht, Versetzte Lochung 8/12/50R, Lochanteil 12,6 %, mit umlaufender Falzfuge für Verlegung mit Fugenverspachtelung und Trennstreifen, Rückseite beschichtet mit Akustikvlies (weiß), befestigen mit systemspezifischen Befestigungsmitteln, Unterkonstruktion aus verzinkten Stahlblechprofilen DIN EN 14195 und DIN 18182-1, Grund- und Tragprofil als CD 60/27-Profil DIN 18182-1, Dicke 0,6 mm, max. Achsabstand Tragprofil: 333,3 mm, abhängen mit Noniusabhängern,

- Fortsetzung auf nächster Seite -

Übertrag:

Leistungsverzeichnis

Kita Weißenborn (1011)

039 **LV** **Trockenbauarbeiten**
 03 Titel Abhangdecken

Nr.	Leistungsbeschreibung	Menge/ Einh.	Preis (EP)	Gesamt (GP)
-----	-----------------------	--------------	------------	-------------

Übertrag:

Abhängehöhe 'ca. 170' **mm**, befestigen mit bauaufsichtlich zugelassenen Befestigungsmitteln, Befestigungsuntergrund Stahlbeton, Unterkonstruktion verdeckt, keine Dämmstoffauflage, Spachtelung der Schraubenköpfe in Qualitätsstufe Q3, Schallabsorber DIN EN ISO 11654 Klasse C, bewerteter Schallabsorptionsgrad DIN EN ISO 11654 $\alpha_w = 0,6$; Frequenzabhängige Absorbtionsgrade: (Konstruktionstiefe 200 mm): 125Hz-0,15 / 250Hz-0,30 / 500Hz-0,60 / 1000Hz-0,70 / 2000Hz-0,60 / 4000Hz-0,50.

Arbeitshöhe der zu bearbeitenden oder zu bekleidenden Fläche bis 3,5 m über der Standfläche des hierfür erforderlichen Gerüstes, inkl. Spachtel und Trenn-Fix für die Deckenränder-Abschlüsse

Hersteller und Typ '

.....'
 vom Bieter einzutragen.

7,7 m2 EP GP

03.60 **D3_Unterdecke Gips-Lochpl. einlagig D 12,5mm Akustikvlies UK Stahlblechprofil verz Grund-Tragprofil Direktbefestigung Q3 Alpha w 0,55 mit Dämmung**

Unterdecke DIN 18168-1, innen, Baustoffklasse DIN 4102-1 A2 (nichtbrennbar), Bekleidung aus Gips-Akustikplatten DIN EN 14190, einlagig, Dicke 12,5 mm, durchlaufend gelocht, Streulochung 10/16/22R, Lochanteil 12,6 %, mit umlaufender Falzfuge für Verlegung mit Fugenverspachtelung und Trennstreifen, Rückseite beschichtet mit Akustikvlies (weiß), befestigen mit systemspezifischen Befestigungsmitteln, Unterkonstruktion aus verzinkten Stahlblechprofilen DIN EN 14195 und DIN 18182-1, Grund- und Tragprofil als CD 60/27-Profil DIN 18182-1, Dicke 0,6 mm, **Direktbefestigung**, Befestigungsgrund: Stahlbetondecke; Abhängehöhe 'ca. 66,5' **mm**, befestigen mit bauaufsichtlich zugelassenen Befestigungsmitteln, Befestigungsuntergrund Stahlbeton, Unterkonstruktion verdeckt, 20 mm Dämmstoffauflage, Spachtelung der Schraubenköpfe in Qualitätsstufe Q3, Schallabsorber DIN EN ISO 11654 Klasse C, bewerteter Schallabsorptionsgrad DIN EN ISO 11654 $\alpha_w = 0,55$; Frequenzabhängige Absorbtionsgrade: (Konstruktionstiefe 65 mm): 125Hz-0,35 / 250Hz-0,55 / 500Hz-0,75 / 1000Hz-0,70 / 2000Hz-0,45 / 4000Hz-0,50. Arbeitshöhe der zu bearbeitenden oder zu bekleidenden Fläche bis

- Fortsetzung auf nächster Seite -

Übertrag:

Leistungsverzeichnis

Kita Weißenborn (1011)

039 **LV** **Trockenbauarbeiten**
 03 Titel Abhangdecken

Nr.	Leistungsbeschreibung	Menge/ Einh.	Preis (EP)	Gesamt (GP)
-----	-----------------------	--------------	------------	-------------

Übertrag:

3,5 m über der Standfläche des hierfür erforderlichen Gerüstes,
 inkl. Spachtel und Trenn-Fix für die Deckenränder-Abschlüsse

Hersteller und Typ '
'
 vom Bieter einzutragen.

159 m2 EP GP

03.70 **D3_Unterdecke Gips-Lochpl. einlagig D 12,5mm Akustikvlies UK Stahlblechprofil verz Grund-
 Tragprofil Noniusabhänger Abhänge-H 120-280 mm Q3 Alpha w 0,55 mit Dämmung**

Unterdecke DIN 18168-1, innen, Baustoffklasse DIN 4102-1 A2
 (nichtbrennbar),
 Bekleidung aus Gips-Akustikplatten DIN EN 14190, einlagig, Dicke
 12,5 mm, durchlaufend gelocht, Streulochung 10/16/22R,
 Lochanteil 12,6 %, mit umlaufender Falzfuge für Verlegung mit
 Fugenverspachtelung und Trennstreifen,
 Rückseite beschichtet mit Akustikvlies (weiß), befestigen mit
 systemspezifischen Befestigungsmitteln, Unterkonstruktion aus
 verzinkten Stahlblechprofilen DIN EN 14195 und DIN 18182-1,
 Grund- und Tragprofil als CD 60/27-Profil DIN 18182-1, Dicke 0,6 mm,
 abhängen mit Noniusabhängern,
 Abhängehöhe 'ca. 120-280' mm, befestigen mit bauaufsichtlich
 zugelassenen Befestigungsmitteln, Befestigungsuntergrund
 Stahlbeton, Unterkonstruktion verdeckt,
 20 mm Dämmstoffauflage,
 Spachtelung der Schraubenköpfe in Qualitätsstufe Q3,
 Schallabsorber DIN EN ISO 11654 Klasse C,
 bewerteter Schallabsorptionsgrad DIN EN ISO 11654 $\alpha_w = 0,55$;
 Frequenzabhängige Absorbtionsgrade: (Kostruktionstiefe 65 mm):
 125Hz-0,35 / 250Hz-0,55 / 500Hz-0,75 / 1000Hz-0,70 /2000Hz-0,45
 /4000Hz-0,50.

Arbeitshöhe der zu bearbeitenden oder zu bekleidenden Fläche bis
 3,5 m über der Standfläche des hierfür erforderlichen Gerüstes,
 inkl. Spachtel und Trenn-Fix für die Deckenränder-Abschlüsse

Hersteller und Typ '
'
 vom Bieter einzutragen.

185 m2 EP GP

Übertrag:

Leistungsverzeichnis

Kita Weißenborn (1011)

039 **LV** **Trockenbauarbeiten**
 03 Titel Abhangdecken

Nr.	Leistungsbeschreibung	Menge/ Einh.	Preis (EP)	Gesamt (GP)
-----	-----------------------	--------------	------------	-------------

Übertrag:

03.80 **D3.1_Unterdecke Gips-Lochpl. einlagig D 12,5mm Akustikvlies UK Stahlblechprofil verz Grund- Tragprofil Noniusabhängiger Abhänge-H 200 mm Q3 Alpha w 0,55 mit Dämmung**

Unterdecke DIN 18168-1, innen, Baustoffklasse DIN 4102-1 A2 (nichtbrennbar), Bekleidung aus Gips-Akustikplatten DIN EN 14190, einlagig, Dicke 12,5 mm, durchlaufend gelocht, Streulochung 10/16/22R, Lochanteil 12,6 %, mit umlaufender Falzfuge für Verlegung mit Fugenverspachtelung und Trennstreifen, Rückseite beschichtet mit Akustikvlies (weiß), befestigen mit systemspezifischen Befestigungsmitteln, Unterkonstruktion aus verzinkten Stahlblechprofilen DIN EN 14195 und DIN 18182-1, Grund- und Tragprofil als CD 60/27-Profil DIN 18182-1, Dicke 0,6 mm, abhängen mit Noniusabhängern, Abhängehöhe 'ca. 200' mm, befestigen mit bauaufsichtlich zugelassenen Befestigungsmitteln, Befestigungsuntergrund Stahlbeton, Unterkonstruktion verdeckt, 20 mm Dämmstoffauflage, Spachtelung der Schraubenköpfe in Qualitätsstufe Q3, Schallabsorber DIN EN ISO 11654 Klasse C, bewerteter Schallabsorptionsgrad DIN EN ISO 11654 $\alpha_w = 0,55$; Frequenzabhängige Absorbtionsgrade: (Konstruktionstiefe 200 mm): 125Hz-0,50 / 250Hz-0,60 / 500Hz-0,65 / 1000Hz-0,65 / 2000Hz-0,45 / 4000Hz-0,50. Arbeitshöhe der zu bearbeitenden oder zu bekleidenden Fläche bis 3,5 m über der Standfläche des hierfür erforderlichen Gerüstes, inkl. Spachtel und Trenn-Fix für die Deckenränder-Abschlüsse

Hersteller und Typ '
'
 vom Bieter einzutragen.

13,7 m2 EP GP

03.90 **D4_Akustik-Unterdecke, gebundenen MiWo-Platten 25mm, Haupt- und Querschiene, Noniusabhängiger, Abhänge-H 290 mm**

Liefern und Montieren einer Akustikdecke mit nachfolgend beschriebener Qualität und Konstruktion als Trägersystem für die fugenlose Akustikdecke

Qualitätsanforderungen Mineralfaserplatten:
 Die Akustik-Platte besteht aus fest gebundenen Mineralwolleplatten, ist im Nass-Verfahren (wet-felt) hergestellt und einseitig geschliffen. Sichtseitig ist ein Glasvlies, rückseitig ist eine Aluminiumfolie aufkaschiert.
 Die Platten sind frei von Asbest und Formaldehydzusätzen. Die zur Herstellung der Platten eingesetzte Mineralwolle ist biolöslich und nach EU-Verordnung 1272/2008/EC als frei vom Krebsverdacht zu bewerten. Das "RAL-Gütesiegel Mineralwolle" überwacht und gewährleistet die Qualität der eingesetzten Wolle.

- Fortsetzung auf nächster Seite -

Übertrag:

Leistungsverzeichnis

Kita Weißenborn (1011)

039 LV Trockenbauarbeiten
03 Titel Abhangdecken

Nr.	Leistungsbeschreibung	Menge/ Einh.	Preis (EP)	Gesamt (GP)
-----	-----------------------	--------------	------------	-------------

Übertrag:

Nachstehend beschriebene Mineralplatten sind mit dem Umweltzeichen "Blauer Engel" nach RAL-UZ132 ausgezeichnet.

Oberfläche/ Design: fugenlos, gespritzter Akustikputz
Plattendicke [mm]: 25
Format [mm]: 2400 x 1200

Farbe: weiß,
weitere Farben auf Anfrage
Plattengewicht: 5,4 kg/m²
Baustoffklasse: A2-s1,d0 nach EN 13501-1
Schallabsorption: aw= 0,95 (H) nach EN ISO 11654
NRC= 0,95 nach ASTM C 423

Praktischer Schallabsorptionsgrad ap nach DIN EN ISO 11654 bei einer totalen Konstruktionshöhe von 200 mm inkl. Putzbeschichtung

125 Hz	250 Hz	500 Hz	1000 Hz	2000 Hz	4000 Hz
0,45	0,80	0,95	0,95	1,00	1,00

Schall-Längsdämmung: $D_{n,f,w}$ = 33 dB nach EN ISO 10848
Feuchtebeständigkeit: bis 95% relativeLuftfeuchtigkeit

Konstruktionsbeschreibung:

Abhängehöhe von UK Rohdecke bis

UK-Unterdecke / Platte: '0,32' m
Lichte, fertige Raumhöhe: '2,35' m
Hauptschienenabstand: max. 1200 mm
Querschienenabstand: max. 600 mm
Abhängerabstand: max. 1200 mm

Qualitätsanforderung Unterkonstruktion:

Produkt: Hauptschiene
Profilmaterial: verzinktes Stahlblech
Profilbreite [mm]: ca. 38
Profilbreite [mm]: ca. 40
Profillänge [mm]: ca. 3700
Brandverhalten: A1 nach DIN EN 13501-1
Korrosionsschutzklasse: B nach DIN EN 13964

Produkt: Querschiene
Profilmaterial: verzinktes Stahlblech
Profilbreite [mm]: ca. 38
Profilbreite [mm]: ca. 40
Profillänge [mm]: ca. 1200
Brandverhalten: A1 nach DIN EN 13501-1
Korrosionsschutzklasse: B nach DIN EN 13964

Produkt: Noniusabhänger für T-Trageschiene (drucksteif)
Länge [mm]: nach Höhe
Tragfähigkeit: 40 kg

- Fortsetzung auf nächster Seite -

Übertrag:

Leistungsverzeichnis

Kita Weißenborn (1011)

039 **LV** **Trockenbauarbeiten**
 03 Titel Abhangdecken

Nr.	Leistungsbeschreibung	Menge/ Einh.	Preis (EP)	Gesamt (GP)
-----	-----------------------	--------------	------------	-------------

Übertrag:

Montagekurzbeschreibung:

Die Decke ist mit der oben genannten Konstruktionsbeschreibung zu liefern und zu montieren.

Die Verankerung hat je nach Rohdeckenart mit bauaufsichtlich zugelassenen Befestigungselementen zu erfolgen.

Die Deckenplatten werden, wenn nötig, auf die erforderliche Größe zugeschnitten. Die Platten sind in 600 mm Schritten versetzt zu montieren. An allen Kanten, an denen Platten aneinanderstoßen müssen ca. 20 mm der Vliesbeschichtung gem. Verlegeanleitung entfernt werden. Die Deckenplatten sind anschließend an den Schienen inkl. Tape mit 3,5 x 35 mm Schnellbauschrauben mit Feingewinde an den Stößen und in Plattenmitte mit versetzten Stoßfugen und Schraubschema gem. Verlegeanleitung zu verschrauben.

Zwischen jeder Schnellbauschraube und Plattenoberfläche ist ein Schraubteller anzubringen. Die Schraubenköpfe und -teller müssen bündig mit der Platte sein.

Die Montagerichtlinien, amtliche Gutachten und Prüfzeugnisse der Herstellerfirma sind zu beachten und entsprechende Anforderungen ggf. mit sog. Übereinstimmungsnachweisen zu dokumentieren. Bauseitige Bewegungsfugen sind aufzunehmen!

Einschließlich Liefern und montieren der Wandanschlüsse an die Begrenzungswände (Massiv- oder leichte Trennwände) mit C-Randwinkeln.

Preis für abnahmefähige Leistung incl. aller erforderlichen Nebenarbeiten.

Hersteller und Typ '

.....'

vom Bieter einzutragen.

22 m² EP GP

03.100

D6_Unterdecke Alpha w 0,75 Profilbrett D 19,5mm UK Stahlblechprofil verz Noniusabhänger Abhänge-H 200 mm Mineralwolle MW D 30mm; mit Rollgerüst

Unterdecke, DIN EN 13964, bewerteter Schallabsorptionsgrad DIN EN ISO 11654 Alpha w 0,75, oberflächenfertig mit Profilierung; Endbehandelt! einschl. Erstellung eines Verlegeplanes durch den AN.

Bekleidung aus Echtholz-Akustikpaneel, Leistenprofil, im Läuferverband verlegt; Holzart: Weißtanne, astrein, lebhaft; (WTL) Die streifenförmigen Brettsperrholz-Paneele bestehen aus drei Lagen:

- Fortsetzung auf nächster Seite -

Übertrag:

Leistungsverzeichnis

Kita Weißenborn (1011)

039 LV Trockenbauarbeiten
03 Titel Abhangdecken

Nr.	Leistungsbeschreibung	Menge/ Einh.	Preis (EP)	Gesamt (GP)
-----	-----------------------	--------------	------------	-------------

Übertrag:

Auf der Sichtseite entsteht durch Schlitzung der ersten Lage eine Leistenoptik, 4 mm Fugenbreite; 12-25 mm Leistenbreite, 16 mm Fugentiefe, ballwurfsichere Montage.

In die mittlere Lage (Querlage) sind Akustikabsorber integriert, rechtwinkelig zur Decklage.

Frequenzabhängige Absorbtionsgrade: (Konstruktionstiefe 200 mm):
125Hz-0,25 / 250Hz-0,50 / 500Hz-0,75 / 1000Hz-0,85 / 2000Hz-0,80 / 4000Hz-0,55.

Die rückseitige Lage wird von längs verlaufenden Streifen gebildet, weitgehend geschlossen.

Die verborgene Befestigung erfolgt in den Akustikfugen mit Klammern oder mit Spezialschrauben. Bei Metall-Unterkonstruktion ist nur Schraubbefestigung möglich. Evtl. Mehraufwände sind einzukalkulieren. Geeignete Befestigungsmittel sind beim Hersteller zu beziehen.

Verzinkte Stahlblech-Profile CD 60/27 mm nach DIN 18182 als nicht brennbare Unterkonstruktion im Kreuzrost

als CD 60/27-Profil DIN 18182-1, Dicke 0,6 mm,

Tragprofil: max. AA 800 mm

Grundprofil: max. AA 572 mm

Abhängung der Unterkonstruktion mit drucksteifen, korrosionsgeschützten Noniusabhängern, inklusive schräg gesetzter Abhänger zur horizontalen Aussteifung der Decke nach statischer Erfordernis.

Abhängehöhe '200' mm,

Der Wandanschluss erfolgt umlaufend mittels UD-Profil in das die CD Profile eingesteckt werden sowie um grössere Öffnungen herum.

befestigen mit bauaufsichtlich zugelassenen Befestigungsmitteln, Befestigungsuntergrund Stahlbeton, Unterkonstruktion verdeckt,

Dämmschicht aus Mineralwolle MW DIN EN 13162, Bemessungswert der Wärmeleitfähigkeit max. 0,035 W/(mK), Nennwert der

Wärmeleitfähigkeit max. 0,034 W/(mK), Dämmschichtdicke 30 mm, in Bahnen, Anwendungsgebiet DIN 4108-10 DI, einlagig,

Rieselschutz aus Glasfaservlies, vollflächig verlegt und fugenlos angeschlossen;

Randleiste mit Falz, Höhe 63 mm, Holzart und

Oberflächenbehandlung identisch mit Oberfläche der Akustikelemente

Arbeitshöhe der zu bearbeitenden oder zu bekleidenden Fläche bis 3,75 m über der Standfläche des hierfür erforderlichen Gerüsts.

Dafür ist durch den AN ein Rollgerüst in die Position einzukalkulieren!

Lichte Raumhöhe: 3,75 m

Fläche: 67,2 m²

Aussparungen für LED-Lichtleisten (flächenbündig) in gesonderter Position.

- Fortsetzung auf nächster Seite -

Übertrag:

Leistungsverzeichnis

Kita Weißenborn (1011)

039 **LV** **Trockenbauarbeiten**
 03 Titel Abhangdecken

Nr.	Leistungsbeschreibung	Menge/ Einh.	Preis (EP)	Gesamt (GP)
-----	-----------------------	--------------	------------	-------------

Übertrag:

Ort: Mehrzweckraum Z.03

Leitfabrikat: LIGNO Akustik light 3G-33-a70g_625-12n25-4_WTL
 o.glw.

Hersteller und Typ '

.....'
 vom Bieter einzutragen.

71,4 m² EP GP

03.110 **Fräsungen, geradlinig_D6**

Fräsungen im Paneel, z.B. für LED-Lichtleisten, flächenbündig,
 Die Fräsungen sind ausrissfrei auszuführen.

45 m EP GP

03.120 **Ausschnitte für Leuchten und Strahler_D6**

Ausschnitte aus den Akustikelementen für Leuchten oder Strahler. Die
 Ausschnitte sind ausrissfrei auszuführen.
 Größe: 600x600 mm

8 St EP GP

03.130 **Revisionsklappe 625x599 mm_D6**

Revisionsklappe für häufige Öffnung, als Friesklappe, 625 mm x 599
 mm
 Revisionsklappe mit Aluminiumrahmen zur Füllung mit Akustikpaneel
 in gleicher Oberflächenausführung wie die Hauptposition.

- Aluminiumrahmen als Revisionsklappe
- Abmessungen: 625 x 599 x 42,5 mm (innen 40,5 mm)
 - Rahmen liegt auf 27 mm Unterkonstruktion auf und wird mit
 4 Schrauben seitlich an UK befestigt
 - 2 Stück Innensechskant-Schlösser
 - 2 Spezialbänder zum Aufklappen (90°), im geschlossenen Zustand
 nicht sichtbar
 - Kettensicherung gegen abklappen
 - Holzdeckel wird bauseits aus normalem Akustikelement
 zugeschnitten und auf den Alurahmen festgeschraubt.
 Es können selbstbohrende Schrauben verwendet werden oder
 alternativ Löcher in den Rahmen gebohrt werden.

- Fortsetzung auf nächster Seite -

Übertrag:

Leistungsverzeichnis

Kita Weißenborn (1011)

039 **LV** **Trockenbauarbeiten**
 03 Titel Abhangdecken

Nr.	Leistungsbeschreibung	Menge/ Einh.	Preis (EP)	Gesamt (GP)
-----	-----------------------	--------------	------------	-------------

Übertrag:

- Öffnungsmaß ca. 610/610 mm
- Hinweis:
- Kann bündig in Decke mit Rundum 4 mm Fuge eingelassen werden.
- Deckel aus Akustikelement nicht im Lieferumfang enthalt

Liefern und Montieren der Revisionsklappe, Ausfachung mit Akustikpaneel

1 St EP GP

03.140 **Revisionsklappe 400x400 mm_D6**

Revisionsklappe für häufige Öffnung, als Friesklappe, ca. 400 x 400 mm
 Revisionsklappe mit Aluminiumrahmen zur Füllung mit Akustikpaneel in gleicher Oberflächenausführung wie die Hauptposition.

- Aluminiumrahmen als Revisionsklappe
- Abmessungen: ca. 400 x 400 x 42,5 mm (innen 40,5 mm)
 - Rahmen liegt auf 27 mm Unterkonstruktion auf und wird mit 4 Schrauben seitlich an UK befestigt
 - 2 Stück Innensechskant-Schlösser
 - 2 Spezialbänder zum Aufklappen (90°), im geschlossenen Zustand nicht sichtbar
 - Kettensicherung gegen abklappen
 - Holzdeckel wird bauseits aus normalem Akustikelement zugeschnitten und auf den Alurahmen festgeschraubt. Es können selbstbohrende Schrauben verwendet werden oder alternativ Löcher in den Rahmen gebohrt werden.
 - Öffnungsmaß ca. 610/610 mm

- Hinweis:
- Kann bündig in Decke mit Rundum 4 mm Fuge eingelassen werden.
 - Deckel aus Akustikelement nicht im Lieferumfang enthalt

Liefern und Montieren der Revisionsklappe, Ausfachung mit Akustikpaneel

1 St EP GP

03.150 **D7_Deckenbekl. Alpha w 0,95 Mineralpl. D 20mm UK Stahl-T-Profil Grund-Tragprofil**

Deckenbekleidung, DIN EN 13964, bewerteter Schallabsorptionsgrad DIN EN ISO 11654 Alpha w 0,95,
 Frequenzabhängige Absorbtionsgrade: (Kostruktionstiefe 200 mm):
 125Hz-0,50 / 250Hz-0,80 / 500Hz-0,90 / 1000Hz-0,90 /2000Hz-1,0 /4000Hz-1,0.
 Bekleidung aus Mineral-Akustik-Platten DIN 18177-1, Plattendicke 19

- Fortsetzung auf nächster Seite -

Übertrag:

Leistungsverzeichnis

Kita Weißenborn (1011)

039 **LV** **Trockenbauarbeiten**
 03 Titel Abhangdecken

Nr.	Leistungsbeschreibung	Menge/ Einh.	Preis (EP)	Gesamt (GP)
-----	-----------------------	--------------	------------	-------------

Übertrag:

mm,
 Sichtseiten glatt, abwaschbar und antimikrobiell,
 Hemmt das Wachstum von Bakterien und Pilzen;
 Akustikklasse A;
 Risikoanforderungen Zone 4 gemäß NF S 90-351:2013 erfüllt;
 Farbton weiß, scharfkantig, Platten einzeln herausnehmbar,
 Unterkonstruktion aus Stahl-T-Profilen 24/38, Profilbreite 24 mm,
 Grund- und Tragprofil befestigen mit bauaufsichtlich zugelassenen
 Befestigungsmitteln, Noniusabhängung;
 Befestigungsuntergrund Stahlbeton, Unterkonstruktion sichtbar
 bleibend, Farbton weiß,
 inkl. Spachtel und Trenn-Fix für die Deckenränder-Abschlüsse,
 Randabschluss mittels Winkelprofilen;
 Arbeitshöhe der zu bearbeitenden oder zu bekleidenden Fläche bis
 3,5 m über der Standfläche des hierfür erforderlichen Gerüsts.

Ort: Küche E.17

Leitfabrikat: Knauf HYGENA Alpha o.glw.

Hersteller und Typ '

.....'
 vom Bieter einzutragen.

Lohn Gerät

Material Sonstiges **6 m2** EP GP

03.160 **D8_Unterdecke F30 Gipspl. 2lagig Feuerschutzpl.DF D 12,5mm 2.Lage Feuerschutzpl.DF D 2.Lage 12,5mm UK Stahlblechprofil verz Grund-Tragprofil Noniusabhängiger Abhänge-H 330 mm Q2**

Unterdecke DIN 18168-1, **F30**, Bekleidung aus faserverstärkten
 Gipsplatten DIN 15283-1; A1 nicht brennbar, 2-lagig,
 Feuerschutzplatten Typ DF, Dicke 12,5 mm, 2. Lage
 Feuerschutzplatten Typ DF, Dicke 2. Lage 12,5 mm, befestigen mit
 systemspezifischen Befestigungsmitteln, Unterkonstruktion aus
 verzinkten Stahlblechprofilen DIN EN 14195 und DIN 18182-1, Grund-
 und Tragprofil als CD 60/27-Profil DIN 18182-1, Dicke 0,6 mm,
 abhängen mit Noniusabhängern,
 Abhängehöhe '300-600' mm, horizontal, befestigen mit bauaufsichtlich
 zugelassenen Befestigungsmitteln, Befestigungsuntergrund
 Holzbalken, Unterkonstruktion verdeckt, Spachtelung Qualitätsstufe
 Q2, Arbeitshöhe der zu bearbeitenden oder zu bekleidenden Fläche
 bis 3,5 m über der Standfläche des hierfür erforderlichen Gerüsts.

Lohn Gerät

Material Sonstiges **14,1 m2** EP GP

Übertrag:

Leistungsverzeichnis

Kita Weißenborn (1011)

039 **LV** **Trockenbauarbeiten**
 03 Titel Abhangdecken

Nr.	Leistungsbeschreibung	Menge/ Einh.	Preis (EP)	Gesamt (GP)
-----	-----------------------	--------------	------------	-------------

Übertrag:

03.170 **D8.1_Dachschräge/Decke geneigt F30-A Gipspl. 2lagig Feuerschutzpl.DF D 12,5mm 2.Lage Feuerschutzpl.DF D 2.Lage 12,5mm UK Stahlblechprofil verz Tragprofil Q2**

Dachschrägen-/Deckenbekleidung DIN 18168-1, geneigt, Neigungswinkel '30' Grad, Feuerwiderstandsklasse **F 30 - A** DIN 4102-2, in Verbindung mit der Dachkonstruktion, Bekleidung aus Gipsplatten DIN 18180 und DIN EN 520, 2-lagig, Feuerschutzplatten Typ DF, Dicke 12,5 mm, 2. Lage Feuerschutzplatten Typ DF, Dicke 2. Lage 12,5 mm, befestigen mit Schnellbauschrauben DIN EN 14566 und DIN 18182-2, Unterkonstruktion aus verzinkten Stahlblechprofilen DIN EN 14195 und DIN 18182-1, Tragprofil als CD 60/27-Profil DIN 18182-1, Dicke 0,6 mm, befestigen mit bauaufsichtlich zugelassenen Befestigungsmitteln, Befestigungsuntergrund Holzbalken, Unterkonstruktion verdeckt, Trennlage als diffusionshemmende Schicht sd-Wert über 0,5 bis kleiner 100 m DIN 4108-3 (Dampfbremse) aus PE-Folie, Farbton schwarz, Spachtelung Qualitätsstufe Q2, Fugen und Schraubköpfe verspachtelt Wandanschluss: Fuge verspachtelt, Trennstreifen Anschluss Dachschräge/Kniestock: flexibles Eckprofil

Arbeitshöhe der zu bearbeitenden oder zu bekleidenden Fläche bis 3,5 m über der Standfläche des hierfür erforderlichen Gerüsts.

Lohn Gerät

Material Sonstiges **35 m2** EP GP

03.180 **D9_Dachschräge/Decke geneigt Gipspl. einlagig Baupl.A D 12,5mm UK Stahlblechprofil verz Tragprofil Q2**

Dachschrägen-/Deckenbekleidung DIN 18168-1, geneigt, Neigungswinkel '50' Grad, in Verbindung mit der Dachkonstruktion, Bekleidung aus Gipsplatten DIN 18180 und DIN EN 520, einlagig, Bauplatten Typ A, Dicke 12,5 mm, befestigen mit Schnellbauschrauben DIN EN 14566 und DIN 18182-2, Unterkonstruktion aus verzinkten Stahlblechprofilen DIN EN 14195 und DIN 18182-1, Tragprofil als CD 60/27-Profil DIN 18182-1, Dicke 0,6 mm, befestigen mit bauaufsichtlich zugelassenen Befestigungsmitteln, Befestigungsuntergrund Holzbalken, Unterkonstruktion verdeckt, Trennlage als diffusionshemmende Schicht sd-Wert über 0,5 bis kleiner 100 m DIN 4108-3 (Dampfbremse) aus PE-Folie, Farbton schwarz, Spachtelung Qualitätsstufe Q2, Fugen und Schraubköpfe verspachtelt Wandanschluss: Fuge verspachtelt, Trennstreifen Arbeitshöhe der zu bearbeitenden oder zu bekleidenden Fläche bis 3,5 m über der Standfläche des hierfür erforderlichen Gerüsts.

Lohn Gerät

Material Sonstiges **28,1 m2** EP GP

Übertrag:

Leistungsverzeichnis

Kita Weißenborn (1011)

039 **LV** **Trockenbauarbeiten**
 03 Titel Abhangdecken

Nr.	Leistungsbeschreibung	Menge/ Einh.	Preis (EP)	Gesamt (GP)
-----	-----------------------	--------------	------------	-------------

Übertrag:

03.190 **D9.1_Dachschräge/Decke geneigt Gipspl. einlagig Baupl.H2 D 12,5mm UK Stahlblechprofil verz Tragprofil Q2**

Dachschrägen-/Deckenbekleidung DIN 18168-1, geneigt, Neigungswinkel '50' Grad, in Verbindung mit der Dachkonstruktion, Bekleidung aus Gipsplatten DIN 18180 und DIN EN 520, einlagig, imprägnierte Bauplatten Typ H2, Dicke 12,5 mm, befestigen mit Schnellbauschrauben DIN EN 14566 und DIN 18182-2, Unterkonstruktion aus verzinkten Stahlblechprofilen DIN EN 14195 und DIN 18182-1, Tragprofil als CD 60/27-Profil DIN 18182-1, Dicke 0,6 mm, befestigen mit bauaufsichtlich zugelassenen Befestigungsmitteln, Befestigungsuntergrund Holzbalken, Unterkonstruktion verdeckt, Trennlage als diffusionshemmende Schicht sd-Wert über 0,5 bis kleiner 100 m DIN 4108-3 (Dampfbremse) aus PE-Folie, Farbton schwarz, Spachtelung Qualitätsstufe Q2, Fugen und Schraubköpfe verspachtelt Wandanschluss: Fuge verspachtelt, Trennstreifen, Arbeitshöhe der zu bearbeitenden oder zu bekleidenden Fläche bis 3,5 m über der Standfläche des hierfür erforderlichen Gerüsts.

Lohn Gerät

Material Sonstiges **21,7 m2** EP GP

03.200 **D10_Dachschräge/Decke geneigt Gipspl. einlagig Baupl.A mit Lochung D 12,5mm UK Stahlblechprofil verz Tragprofil Mineralwolle PE eingeschweißt MW D 20mm Q2 Alpha w 0,75**

Dachschrägen-/Deckenbekleidung DIN 18168-1, geneigt, Neigungswinkel '30' Grad, in Verbindung mit der Dachkonstruktion, Decklage/Bekleidung aus gelochten Gipsplatten DIN EN 14190: 600/600 mm, Kante B+ (umlaufender Falz), Plattendicke 12,5 mm, Oberfläche weiß lackiert (ähnlich RAL 9003, Glanz 5), mit rückseitigem Akustikvlies Farbe Weiß. Befestigung mit Direktabhängiger/ Direktmontage-Clip und bauaufsichtlich zugelassenen Befestigungsmitteln. Unterkonstruktion aus verzinkten Stahlblechprofilen DIN EN 14195 und DIN 18182-1, Tragprofil als CD 60/27-Profil DIN 18182-1, Dicke 0,6 mm, befestigen mit bauaufsichtlich zugelassenen Befestigungsmitteln, Befestigungsuntergrund Holzbalken, Unterkonstruktion verdeckt, Dämmschicht aus Mineralwolle MW DIN EN 13162, Bemessungswert der Wärmeleitfähigkeit max. 0,035 W/(mK), Nennwert der Wärmeleitfähigkeit max. 0,034 W/(mK), Dämmschichtdicke 20 mm, in Platten, Anwendungsgebiet DIN 4108-10 DI, einlagig, Trennlage als diffusionshemmende Schicht sd-Wert über 0,5 bis kleiner 100 m DIN 4108-3 (Dampfbremse) aus PE-Folie, Farbton schwarz, Spachtelung Qualitätsstufe Q2, bewerteter Schallabsorptionsgrad DIN EN ISO 11654 Alpha w 0,75, Frequenzabhängige Absorbtionsgrade: (Kostruktionstiefe 65 mm): 125Hz-0,20 / 250Hz-0,50 / 500Hz-0,85 / 1000Hz-0,85 /2000Hz-0,75 /4000Hz-0,65. Qualitätsstufe Q3, Fugen und Schraubköpfe verspachtelt

- Fortsetzung auf nächster Seite -

Übertrag:

Leistungsverzeichnis

Kita Weißenborn (1011)

039 **LV** **Trockenbauarbeiten**
 03 Titel Abhangdecken

Nr.	Leistungsbeschreibung	Menge/ Einh.	Preis (EP)	Gesamt (GP)
-----	-----------------------	--------------	------------	-------------

Übertrag:

Kantenausführung: umlaufende Falzfuge
 Wandanschluss: Fuge verspachtelt, Trennstreifen
 Arbeitshöhe der zu bearbeitenden oder zu bekleidenden Fläche bis
 3,5 m über der Standfläche des hierfür erforderlichen Gerüstes.

Lohn Gerät

Material Sonstiges **112 m2** EP GP

03.210 **D11_Unterdecke Spannweite 3,2 m geneigt F30-A Gipspl. 2lagig Feuerschutzpl.DF D 12,5mm 2.Lage Feuerschutzpl.DF D 2.Lage 12,5mm UK Stahlblechprofil verz Tragprofil Q2**

STLB-Bau 04/2024 039 TA
 Unterdecke DIN 18168-1, freigespannt,
 Spannweite '3,2' m, geneigt,
 Neigungswinkel '30' Grad, Feuerwiderstandsklasse F 30 - A DIN
 4102-2, Bekleidung aus Gipsplatten DIN 18180 und DIN EN 520,
 2-lagig, Feuerschutzplatten Typ DF, Dicke 12,5 mm, 2. Lage
 Feuerschutzplatten Typ DF, Dicke 2. Lage 12,5 mm, befestigen mit
 Schnellbauschrauben DIN EN 14566 und DIN 18182-2,
 Unterkonstruktion aus verzinkten Stahlblechprofilen DIN EN 14195
 und DIN 18182-1, Tragprofil als CW/UW 100-Profil DIN 18182-1,
 Dicke 0,6 mm, Rücken an Rücken, befestigen mit bauaufsichtlich
 zugelassenen Befestigungsmitteln, Befestigungsuntergrund
 Stahlbeton, Spachtelung Qualitätsstufe Q2, Arbeitshöhe der zu
 bearbeitenden oder zu bekleidenden Fläche bis 5,5 m über der
 Standfläche des hierfür erforderlichen Gerüstes, Gerüst wird
 beigestellt/ist vorh..

Lohn Gerät

Material Sonstiges **9,7 m2** EP GP

03.220 **TT.01_Trägerbekl. rechteckig 3-seitig Abwicklung 1 m F30 UK Stahlblechprofil verz Gipspl. Feuerschutzpl.DF einlagig D 12,5mm Q2**

STLB-Bau 04/2024 039 TA
 Trägerbekleidung, Querschnitt rechteckig, 3-seitig,
 Befestigungsuntergrund Holz,
 Abwicklung der Bearbeitungsflächen '1' m, Feuerwiderstandsklasse F
 30 DIN 4102-2, Unterkonstruktion aus verzinkten Stahlblechprofilen
 DIN EN 14195 und DIN 18182-1, als Tragprofil, direkt befestigen,
 Unterkonstruktion verdeckt,
 Bekleidung aus Gipsplatten DIN 18180 und DIN EN 520,
 Feuerschutzplatten Typ DF, einlagig, Plattendicke 12,5 mm,
 befestigen mit systemspezifischen Befestigungsmittel, Spachtelung
 Qualitätsstufe Q2.

Lohn Gerät

Material Sonstiges **3,6 m** EP GP

Übertrag:

Leistungsverzeichnis

Kita Weißenborn (1011)

039 LV Trockenbauarbeiten
03 Titel Abhangdecken

Nr.	Leistungsbeschreibung	Menge/ Einh.	Preis (EP)	Gesamt (GP)
			Übertrag:	
03.230	<p>Wärmedämmschicht zw. Sparren DZ Mineralwolle 0,035W/(mK) D 200mm Sparrenabst. 90-100cm</p> <p>STLB-Bau 04/2024 020 Wärmedämmschicht zwischen Sparren, Anwendungsgebiet DIN 4108-10 DZ, aus Mineralwolle, MW DIN EN 13162, Bemessungswert der Wärmeleitfähigkeit max. 0,035 W/(mK), Nennwert der Wärmeleitfähigkeit max. 0,034 W/(mK), Baustoffklasse DIN 4102-1 A1/A2 (nichtbrennbar), als Platte, stumpf gestoßen, Dicke 200 mm, einlagig, Achsabstand der Sparren über 90 bis 100 cm, Querschnitt Sparren B/H 12/26 cm.</p> <p>Lohn Gerät</p> <p>Material Sonstiges 611 m2 EP GP</p>			
03.240	<p>Luftdichtheits-diffusionsh.Schicht PE-Folie D 0,2mm</p> <p>STLB-Bau 04/2024 039 Dampfbremse als Luftdichtheits- und diffusionshemmende Schicht sd-Wert über 10 bis kleiner 100 m DIN 4108-3, DIN 4108-7, aus Polyethylenfolie (PE) DIN EN 13984, Dicke 0,2 mm, an Dach innenseitig, Nähte und Stöße verkleben/verschweißen.</p> <p>Lohn Gerät</p> <p>Material Sonstiges 402 m2 EP GP</p>			
03.250	<p>Abbruch+Entsorgung, Unterdecke Gipspl.</p> <p>Abbruch von Bekleidungsplatten an Unterdecke, aus Gipsplatten, einlagig, 12,5 mm; Abbruch von Hand, ohne Beschädigung angrenzender Elemente, aufgenommene Stoffe sammeln und entsorgen Abfall ist nicht gefährlich, nicht schadstoffbelastet, Abfallschlüssel nach AVV (Abfallverzeichnis-Verordnung) 170802 Baustoff auf Gipsbasis, Ort: Bestand 2009</p> <p style="text-align: right;">25 m2 EP GP</p>			
03.260	<p>Abbruch+Entsorgung, Unterkonstruktion, Entsorg. AN</p> <p>Abbruch des Grund- und Tragprofils der Unterdecke, aus Stahlprofil, verzinkt, CD 60/27, , im Rahmen einer Teilabbruchmaßnahme, einschl. Abhängung, auf Stahlbeton befestigt, gedübelt, auf Anforderung Haustechnik teilweise entfernen, Abhängehöhe '200-300' mm, Arbeitshöhe bis 3,00 m,</p>			
			Übertrag:	

- Fortsetzung auf nächster Seite -

Leistungsverzeichnis

Kita Weißenborn (1011)

039 **LV** **Trockenbauarbeiten**
 03 Titel Abhangdecken

Nr.	Leistungsbeschreibung	Menge/ Einh.	Preis (EP)	Gesamt (GP)
-----	-----------------------	--------------	------------	-------------

Übertrag:

Abbruch von Hand/mit handgeführten Kleingeräten,
 aufgenommene Stoffe sammeln, im Behälter des AN lagern, auf LKW
 des AN laden, transportieren, entsorgen, zur Verwertungsanlage,
 Abfall ist nicht gefährlich, nicht schadstoffbelastet, Abfallschlüssel
 nach AVV (Abfallverzeichnis-Verordnung) 170405 Eisen und Stahl,
 Vergütung der Entsorgung übernimmt AN.

Lohn Gerät

Material Sonstiges **25 m2** EP GP

03.270 **Zwischensparrendämmung Holzfasern abbrechen 10kN/m3 D 20 cm**
v.Hand laden transp. LKW AN entsorgen bis 10km nicht
schadstoffbelastet AVV170904 Vergüt.Entsorg. AN

STLB-Bau 04/2024 084 TA
 Abbruch der Zwischensparrendämmung, Dämmschicht aus
 Holzfasern, als Platte, lose verlegt, im Rahmen einer
 Teilabbruchmaßnahme, Wichte des Abbruchstoffes DIN EN 1991-1-1
 10 kN/m3,
 Abbruchdicke '20' cm, Ausführung innerhalb des Bauwerks,
 Arbeitshöhe bis 3,65 m, Erschwernis gemäß Abbruchplan,
 Abbruch von Hand/mit handgeführten Kleingeräten,
 aufgenommene Stoffe sammeln, im Behälter des AN lagern,
 Behältergröße über 1 bis 2 m3, auf LKW des AN laden, transportieren,
 entsorgen, zur Verwertungsanlage, Transportweg bis 10 km,
 Abfall ist nicht gefährlich, nicht schadstoffbelastet, Abfallschlüssel
 nach AVV (Abfallverzeichnis-Verordnung) 170904 gemischte Bau- und
 Abbruchabfälle,
 Vergütung der Entsorgung übernimmt AN.

Lohn Gerät

Material Sonstiges **25 m2** EP GP

03.280 **Höhenversprung Deckenbekl. Gipspl. 2lagig D 12,5mm Q3 Höhenversatz 150 mm, Typ A**

STLB-Bau 04/2024 039 TA
 Höhenversprung, Ausführung an Deckenbekleidung aus Gipsplatten,
 Bauplatten Typ A, 2-lagig, Dicke 12,5 mm, Spachtelung Qualitätsstufe
 Q3,
 Höhenversatz '150' mm.

Lohn Gerät

Material Sonstiges **16,4 m** EP GP

03.290 **Höhenversprung Deckenbekl. Gipspl. 2lagig D 12,5mm Q3 Höhenversatz 200 mm, Typ A**

STLB-Bau 04/2024 039 TA
 Höhenversprung, Ausführung an Deckenbekleidung aus Gipsplatten,
 Bauplatten Typ A, 2-lagig, Dicke 12,5 mm, Spachtelung Qualitätsstufe
 Q3,
 Höhenversatz '200' mm.

Übertrag:

Leistungsverzeichnis

Kita Weißenborn (1011)

039 **LV** **Trockenbauarbeiten**
 03 Titel Abhangdecken

Nr.	Leistungsbeschreibung	Menge/ Einh.	Preis (EP)	Gesamt (GP)
			Übertrag:	
	Lohn	Gerät		
	Material	Sonstiges	13 m	EP GP
03.300	Höhenversprung Deckenbekl. Gipspl. 2lagig D 12,5mm Q3 Höhenversatz 800 mm, Typ A STL-Bau 04/2024 039 TA Höhenversprung, Ausführung an Deckenbekleidung aus Gipsplatten, Bauplatten Typ A, 2-lagig, Dicke 12,5 mm, Spachtelung Qualitätsstufe Q3, Höhenversatz '800' mm.			
	Lohn	Gerät		
	Material	Sonstiges	5,5 m	EP GP
03.310	Höhenversprung Deckenbekl. Gipspl. 2lagig D 12,5mm Q3 Höhenversatz 150 mm, Typ H2 STL-Bau 04/2024 039 TA Höhenversprung, Ausführung an Deckenbekleidung aus Gipsplatten, imprägnierte Bauplatten, Typ H2, 2-lagig, Dicke 12,5 mm, Spachtelung Qualitätsstufe Q3, Höhenversatz '150' mm.			
	Lohn	Gerät		
	Material	Sonstiges	12 m	EP GP
03.320	Leibung Dachflächenfenster B 30 cm Dachschrägenbekl. Gipspl. 2lagig D 12,5mm Q3, Typ A STL-Bau 04/2024 039 TA Leibung für Dachflächenfenster, Breite Leibung '30' cm, Ausführung an Dachschrägenbekleidung aus Gipsplatten, Bauplatten Typ A, 2-lagig, Dicke 12,5 mm, Spachtelung Qualitätsstufe Q3.			
	Lohn	Gerät		
	Material	Sonstiges	74 m	EP GP
03.330	Leibung Dachflächenfenster B 30 cm Dachschrägenbekl. Gipspl. 2lagig D 12,5mm Q3 F30-A, Typ GM-F Leibung für Dachflächenfenster, Breite Leibung '30' cm, Ausführung an Dachschrägenbekleidung aus faserverstärkten Gipsplatten, Feuerschutzplatten Typ GM-F, 2-lagig, Dicke 12,5 mm, Spachtelung Qualitätsstufe Q3, Feuerwiderstandsklasse F 30 - A DIN 4102-2.			
	Lohn	Gerät		
	Material	Sonstiges	9,2 m	EP GP
				Übertrag:

Leistungsverzeichnis

Kita Weißenborn (1011)

039 **LV** **Trockenbauarbeiten**
 03 Titel Abhangdecken

Nr.	Leistungsbeschreibung	Menge/ Einh.	Preis (EP)	Gesamt (GP)
-----	-----------------------	--------------	------------	-------------

Übertrag:

03.340	Leibung Dachflächenfenster B 30 cm Dachschrägenbekl. Gipspl. 2lagig D 12,5mm Q3, Typ H2 STLB-Bau 04/2024 039 TA Leibung für Dachflächenfenster, Breite Leibung '30' cm, Ausführung an Dachschrägenbekleidung aus Gipsplatten, imprägnierte Bauplatten, Typ H2, 2-lagig, Dicke 12,5 mm, Spachtelung Qualitätsstufe Q3. Lohn Gerät Material Sonstiges	9,2 m	EP	GP
---------------	---	--------------	----------	----------

03.350	Zulage Q3 statt Q2 Zulage für Spachtelung Qualitätsstufe Q3 statt Qualitätsstufe Q2 Q2-Spachtelung: Nebenräume, Technikräumen und nicht öffentlichen Bereichen (Hausmeister, Lager, Pumi) Q3-Spachtelung: in allen öffentlichen Bereichen (Gruppenräume, Sanitärräume, Flure u.a.)	140,6 m²	EP	GP
---------------	--	----------------------------	----------	----------

03.360	Öffnung herstellen für Revisionsklappe 40x40 cm Öffnung herstellen (einschl. Wechselprofile) für Revisionsklappe mit sichtbaren Rahmen im Format: 400x400 mm	15 Stk	EP	GP
---------------	--	---------------	----------	----------

03.370	Öffnung herstellen für Revisionsklappe 50x50 cm Öffnung herstellen (einschl. Wechselprofile) für Revisionsklappe mit sichtbaren Rahmen im Format: 500x500 mm	7 Stk	EP	GP
---------------	--	--------------	----------	----------

03.380	Öffnung herstellen für Revisionsklappe 60x60 cm Öffnung herstellen (einschl. Wechselprofile) für Revisionsklappe mit sichtbaren Rahmen im Format: 600x600 mm	9 Stk	EP	GP
---------------	--	--------------	----------	----------

Übertrag:

Leistungsverzeichnis

Kita Weißenborn (1011)

039 **LV** **Trockenbauarbeiten**
 03 Titel Abhangdecken

Nr.	Leistungsbeschreibung	Menge/ Einh.	Preis (EP)	Gesamt (GP)
-----	-----------------------	--------------	------------	-------------

Übertrag:

03.390 **Revisionsklappe Rahmen Alu Füllung Gips-Lochpl. D 12,5mm L 400 mm B 400 mm Schnappverschluss Fangsicherung eins**
 STLB-Bau 04/2024 039 TA
 Revisionsklappe, Rahmen aus Aluminium, mit Füllung aus Gips-Lochplatten, Dicke 12,5 mm, Höhe '400' mm, Breite '400' mm, mit Schnappverschluss, einseitige Fangsicherung, für Decke aus Beton, Arbeitshöhe des Montageortes bis 3,5 m über der Standfläche des hierfür erforderlichen Gerüsts.

Lohn Gerät

Material Sonstiges **15 St** EP GP

03.400 **Revisionsklappe Rahmen Alu Füllung Gips-Lochpl. D 12,5mm L 500 mm B 500 mm Schnappverschluss Fangsicherung eins**
 STLB-Bau 04/2024 039 TA
 Revisionsklappe, Rahmen aus Aluminium, mit Füllung aus Gips-Lochplatten, Dicke 12,5 mm, Höhe '500' mm, Breite '500' mm, mit Schnappverschluss, einseitige Fangsicherung, für Decke aus Beton, Arbeitshöhe des Montageortes bis 3,5 m über der Standfläche des hierfür erforderlichen Gerüsts.

Lohn Gerät

Material Sonstiges **7 St** EP GP

03.410 **Revisionsklappe Rahmen Alu Füllung Gips-Lochpl. D 12,5mm L 600 mm B 600 mm Schnappverschluss Fangsicherung zwei**
 STLB-Bau 04/2024 039 TA
 Revisionsklappe, Rahmen aus Aluminium, mit Füllung aus Gips-Lochplatten, Dicke 12,5 mm, Höhe '600' mm, Breite '600' mm, mit Schnappverschluss, zweiseitige Fangsicherung, für Decke aus Beton, Arbeitshöhe des Montageortes bis 3,5 m über der Standfläche des hierfür erforderlichen Gerüsts.

Lohn Gerät

Material Sonstiges **3 St** EP GP

Übertrag:

Leistungsverzeichnis

Kita Weißenborn (1011)

039 **LV** **Trockenbauarbeiten**
 03 Titel Abhangdecken

Nr.	Leistungsbeschreibung	Menge/ Einh.	Preis (EP)	Gesamt (GP)
-----	-----------------------	--------------	------------	-------------

Übertrag:

03.420 Revisionsklappe Rahmen Alu Füllung Gipspl. D 12,5mm L 600 mm B 600 mm Schnappverschluss Fangsicherung zweis

STLB-Bau 04/2024 039 TA
 Revisionsklappe, Rahmen aus Aluminium, mit Füllung aus Gipsplatten, Spachtelung Qualitätsstufe Q2 (Standardausführung), Dicke 12,5 mm, Höhe '600' mm, Breite '600' mm, mit Schnappverschluss, zweiseitige Fangsicherung, für Decke aus Beton, Arbeitshöhe des Montageortes bis 3,5 m über der Standfläche des hierfür erforderlichen Gerüsts.

Lohn Gerät
 Material Sonstiges **6 St** EP GP

03.430 Öffnung herstellen Durchm 20 cm Unterdecke Gips-Lochpl. einlagig D 12,5mm

STLB-Bau 04/2024 039 TA
 Öffnung herstellen, rund, Anschluss umlaufend, Durchmesser '20' cm, Ausführung an Unterdecke aus Gips-Lochplatten, einlagig, Dicke 12,5 mm, Arbeitshöhe der zu bearbeitenden Fläche bis 3,5 m über der Standfläche des hierfür erforderlichen Gerüsts.

Lohn Gerät
 Material Sonstiges **7 St** EP GP

03.440 Öffnung herstellen Durchm 26 cm Unterdecke Gips-Lochpl. einlagig D 12,5mm

STLB-Bau 04/2024 039 TA
 Öffnung herstellen, rund, Anschluss umlaufend, Durchmesser '26' cm, Ausführung an Unterdecke aus Gips-Lochplatten, einlagig, Dicke 12,5 mm, Arbeitshöhe der zu bearbeitenden Fläche bis 3,5 m über der Standfläche des hierfür erforderlichen Gerüsts.

Lohn Gerät
 Material Sonstiges **30 St** EP GP

03.450 Öffnung herstellen Durchm 32 cm Unterdecke Gips-Lochpl. einlagig D 12,5mm

STLB-Bau 04/2024 039 TA
 Öffnung herstellen, rund, Anschluss umlaufend, Durchmesser '32' cm, Ausführung an Unterdecke aus Gips-Lochplatten, einlagig, Dicke 12,5 mm, Arbeitshöhe der zu bearbeitenden Fläche bis 3,5 m über der Standfläche des hierfür erforderlichen Gerüsts.

Lohn Gerät
 Material Sonstiges **7 St** EP GP

Übertrag:

Leistungsverzeichnis

Kita Weißenborn (1011)

039 **LV** **Trockenbauarbeiten**
 03 Titel Abhangdecken

Nr.	Leistungsbeschreibung	Menge/ Einh.	Preis (EP)	Gesamt (GP)
-----	-----------------------	--------------	------------	-------------

Übertrag:

03.460 **Öffnung herstellen Durchm 50 cm Unterdecke Gips-Lochpl. einlagig D 12,5mm**

STLB-Bau 04/2024 039 TA
 Öffnung herstellen, rund, Anschluss umlaufend,
 Durchmesser '50' cm, Ausführung an Unterdecke aus
 Gips-Lochplatten, einlagig, Dicke 12,5 mm, Arbeitshöhe der zu
 bearbeitenden Fläche bis 3,5 m über der Standfläche des hierfür
 erforderlichen Gerüsts.

Lohn Gerät

Material Sonstiges **6 St** EP GP

03.470 **Öffnung herstellen Durchm 20 cm Unterdecke Gipspl. einlagig D 12,5mm**

STLB-Bau 04/2024 039 TA
 Öffnung herstellen, rund, Anschluss umlaufend,
 Durchmesser '20' cm, Ausführung an Unterdecke aus Gipsplatten,
 einlagig, imprägnierte Bauplatten, Typ H2, Dicke 12,5 mm,
 Arbeitshöhe der zu bearbeitenden Fläche bis 3,5 m über der
 Standfläche des hierfür erforderlichen Gerüsts.

Lohn Gerät

Material Sonstiges **14 St** EP GP

03.480 **Öffnung herstellen Durchm 26 cm Unterdecke Gipspl. einlagig D 12,5mm**

STLB-Bau 04/2024 039 TA
 Öffnung herstellen, rund, Anschluss umlaufend,
 Durchmesser '26' cm, Ausführung an Unterdecke aus Gipsplatten,
 einlagig, imprägnierte Bauplatten, Typ H2, Dicke 12,5 mm,
 Arbeitshöhe der zu bearbeitenden Fläche bis 3,5 m über der
 Standfläche des hierfür erforderlichen Gerüsts.

Lohn Gerät

Material Sonstiges **15 St** EP GP

03.490 **Öffnung herstellen B 0,3 m L 0,3 m Unterdecke Gips-Lochpl. einlagig D 12,5mm**

STLB-Bau 04/2024 039 TA
 Öffnung herstellen, eckig, Anschluss umlaufend,
 Breite '0,3' m,
 Länge '0,3' m, Ausführung an Unterdecke aus Gips-Lochplatten,
 einlagig, Dicke 12,5 mm, Arbeitshöhe der zu bearbeitenden Fläche bis
 3,5 m über der Standfläche des hierfür erforderlichen Gerüsts.

Lohn Gerät

Material Sonstiges **4 St** EP GP

Übertrag:

Leistungsverzeichnis

Kita Weißenborn (1011)

039 **LV** **Trockenbauarbeiten**
 03 Titel Abhangdecken

Nr.	Leistungsbeschreibung	Menge/ Einh.	Preis (EP)	Gesamt (GP)
-----	-----------------------	--------------	------------	-------------

Übertrag:

03.500 Öffnung herstellen B 0,4 m L 0,4 m Unterdecke Gips-Lochpl. einlagig D 12,5mm

STLB-Bau 04/2024 039 TA
 Öffnung herstellen, eckig, Anschluss umlaufend,
 Breite '0,4' m,
 Länge '0,4' m, Ausführung an Unterdecke aus Gips-Lochplatten,
 einlagig, Dicke 12,5 mm, Arbeitshöhe der zu bearbeitenden Fläche bis
 3,5 m über der Standfläche des hierfür erforderlichen Gerüsts.

Lohn Gerät

Material Sonstiges **4 St** EP GP

03.510 Öffnung herstellen B 0,5 m L 0,5 m Unterdecke Gips-Lochpl. einlagig D 12,5mm

STLB-Bau 04/2024 039 TA
 Öffnung herstellen, eckig, Anschluss umlaufend,
 Breite '0,5' m,
 Länge '0,5' m, Ausführung an Unterdecke aus Gips-Lochplatten,
 einlagig, Dicke 12,5 mm, Arbeitshöhe der zu bearbeitenden Fläche bis
 3,5 m über der Standfläche des hierfür erforderlichen Gerüsts.

Lohn Gerät

Material Sonstiges **2 St** EP GP

03.520 Öffnung herstellen B 0,3 m L 0,3 m Unterdecke Mineralpl. einlagig D 24mm

STLB-Bau 04/2024 039 TA
 Öffnung herstellen, eckig, Anschluss umlaufend,
 Breite '0,3' m,
 Länge '0,3' m, Ausführung an Unterdecke aus Mineralplatten DIN
 18177-1, einlagig, Dicke 24 mm, Arbeitshöhe der zu bearbeitenden
 Fläche bis 3,5 m über der Standfläche des hierfür erforderlichen
 Gerüsts.

Lohn Gerät

Material Sonstiges **2 St** EP GP

03.530 Öffnung herstellen B 0,4 m L 0,4 m Unterdecke Mineralpl. einlagig D 24mm

STLB-Bau 04/2024 039 TA
 Öffnung herstellen, eckig, Anschluss umlaufend,
 Breite '0,4' m,
 Länge '0,4' m, Ausführung an Unterdecke aus Mineralplatten DIN
 18177-1, einlagig, Dicke 24 mm, Arbeitshöhe der zu bearbeitenden
 Fläche bis 3,5 m über der Standfläche des hierfür erforderlichen
 Gerüsts.

Lohn Gerät

Material Sonstiges **2 St** EP GP

Übertrag:

Leistungsverzeichnis

Kita Weißenborn (1011)

039 **LV** **Trockenbauarbeiten**
 03 Titel Abhangdecken

Nr.	Leistungsbeschreibung	Menge/ Einh.	Preis (EP)	Gesamt (GP)
-----	-----------------------	--------------	------------	-------------

Übertrag:

03.540 **Öffnung herstellen B 0,625 m L 0,625 m Unterdecke Gips-Lochpl. einlagig D 12,5mm**

STLB-Bau 04/2024 039 TA
 Öffnung herstellen, eckig, Anschluss umlaufend,
 Breite '0,625' m,
 Länge '0,625' m, Ausführung an Unterdecke aus Gips-Lochplatten,
 einlagig, Dicke 12,5 mm, Arbeitshöhe der zu bearbeitenden Fläche bis
 3,5 m über der Standfläche des hierfür erforderlichen Gerüsts.

Lohn Gerät

Material Sonstiges **6 St** EP GP

03.550 **Öffnung herstellen Durchm 6 cm Unterdecke Gipspl. einlagig D 15mm**

STLB-Bau 04/2024 039 TA
 Öffnung herstellen, rund, Anschluss umlaufend,
 Durchmesser '6' cm, Ausführung an Unterdecke aus Gipsplatten,
 einlagig, Bauplatten Typ A, Dicke 15 mm, Arbeitshöhe der zu
 bearbeitenden Fläche bis 3,5 m über der Standfläche des hierfür
 erforderlichen Gerüsts.

Lohn Gerät

Material Sonstiges **20 St** EP GP

03.560 **Traverse in Decke**

Traverse in Unterhangdecke, aus Stahlprofilen, verzinkt, für
 deckenhängende Lasten, zusätzliche CD-Profile mit Abhängern,
 Mehrschichtholzplatte, Arbeitshöhe des Montageortes bis 3,5 m über
 der Standfläche des hierfür erforderlichen Gerüsts.

bestehend aus:
 Mehrschichtholzplatte LxBxD 555x300x23 mm,
 2 Stück CD-Profile mit 2 Abhängern für die Tragfähigkeitsklasse ≥
 0,40kN, Verbindungs- und Befestigungsmittel gemäß System

Befestigung:
 CD-Profile werden parallel auf die Unterkonstruktion der
 Unterhangdecke systemgemäß befestigt,
 zwischen den CD-Profilen wird die Mehrschichtholzplatte an die
 CD-Profile befestigt, die Platte wird seitlich an die Profile montiert
 notwendige Winkel zur Montage der Platte an die Profile, sowie die
 Befestigungsmittel sind in die Pos. einzukalkulieren

in Abstimmung mit der BÜ

- Fortsetzung auf nächster Seite -

Übertrag:

Leistungsverzeichnis

Kita Weißenborn (1011)

039 **LV** **Trockenbauarbeiten**
 03 Titel Abhangdecken

Nr.	Leistungsbeschreibung	Menge/ Einh.	Preis (EP)	Gesamt (GP)
-----	-----------------------	--------------	------------	-------------

Übertrag:

Lohn Gerät

Material Sonstiges **1 St** EP GP

03.570 **Brandschutzbekl. Beflammung innen Kalziumsilikatpl D 20mm I30 Aufzug**

Brandschutzbekleidung um Aufzugsentrauchung, Beflammung von innen, rechteckig, mit allgemeinem bauaufsichtlichen Prüfzeugnis, mit Brandschutzplatten aus Kalziumsilikat, Dicke 20 mm, Ausführung 4-seitig, Feuerwiderstandsklasse I 30 DIN 4102-11, senkrecht, im Gebäude, einschl. Unterkonstruktion; Arbeitshöhe der zu bearbeitenden oder zu bekleidenden Fläche über 3,5 bis 5,5 m über der Standfläche des hierfür erforderlichen Gerüsts, Gerüst wird beigelegt/ist vorh..

Größe Schacht: 530x610 mm

Ort: Verkofferung um Entrauchungsöffnung Aufzug zwischen Stahlbetondecke und Dachdeckung

Lohn Gerät

Material Sonstiges **2,4 m2** EP GP

Summe Titel 03

Abhangdecken, Netto:

04 Titel F90-Schachtelement

04.10 **Schachtelemente für Montageabgasleitungen T 400 L 90**

Schachtelemente mit quadratischem Querschnitt für die Bekleidung von Abgasleitungen, T 400 L 90, mit vormontierter, innenliegender Muffe

als gerades Element, liefern und fachgerecht montieren! aus 40 mm Formstücken,

zementgebunden, feuchtigkeitsbeständig,

DIN 4102, nichtbrennbar - A1.

Angeborene Promat-Konstruktion: 810

Amtlicher Nachweis: ABG Nr. Z-7.4-3439 des DIBt

Dem Angebot ist der gültige allgemeine bauaufsichtliche Nachweis der angebotenen Konstruktion beizufügen.

Elementlänge: 1200 mm

Abgasrohr Außendurchmesser: 160 mm

- Fortsetzung auf nächster Seite -

Übertrag:

Leistungsverzeichnis

Kita Weißenborn (1011)

039 **LV** **Trockenbauarbeiten**
 04 Titel F90-Schachtelement

Nr.	Leistungsbeschreibung	Menge/ Einh.	Preis (EP)	Gesamt (GP)
				Übertrag:
	Schachtelement Innenquerschnitt: 200 mm x 200 mm Montage mit systemzugehörigen Materialien. Gesamthöhe: ca. 10,5 m einschl. alle Befestigungs- und Montageelemente!			
		10,5 m	EP	GP

Summe Titel 04

F90-Schachtelement, Netto:

05 Titel Sonstiges

**05.10 Rahmenstütze Wand Vollwandkonstr. Quadrat-Hohlprofil
 S235JR L 4200 mm**

Stütze, Einbauort Wand, Einbauhöhe bis 5 m, Rahmenstütze, Ausführung als Vollwandkonstruktion, aus Quadrat-Hohlprofil, Maße nach Statischer Berechnung, Stahl S235JR DIN EN 10025-2, Werkstoff-Nr 1.0038, Korrosionsschutz für Innenbereich, werkseitige Konstruktion geschweißt, , Verbindung Stütze - Riegel biegesteif, mit Fuß- und Kopfplatte, Einzellänge:
 Stütze = 4,20 m mit Fuß- und Kopfplatte und Bohrlöchern seitlicher Kragarm ca. 0,7 m mit Kopfplatte mit Bohrlöchern Befestigung in Stahlbetonboden und -decke.

Zur Aufnahme von Lasten aus Alu-Türen.
 Ort: Zwischen- und Erdgeschoss in Trockenbauwand Achse B

Lohn	Gerät			
Material	Sonstiges	200 kg	EP	GP

**05.20 Stütze Wand Vollwandkonstr. Quadrat-Hohlprofil
 S235JR L 2800 mm**

Stütze, Einbauort Wand, Einbauhöhe bis 3 m, Pendelstütze, Ausführung als Vollwandkonstruktion, aus Quadrat-Hohlprofil, Maße nach Statischer Berechnung, Stahl S235JR DIN EN 10025-2, Werkstoff-Nr 1.0038, Korrosionsschutz für Innenbereich, werkseitige Konstruktion geschweißt, mit Fuß- und Kopfplatte, Einzellänge: Stütze = 2,80 m mit Fuß- und Kopfplatte und Bohrlöchern

Befestigung in Stahlbetonboden und -decke.

Zur Aufnahme von Lasten aus Alu-Türen.
 Ort: Erdgeschoss in Trockenbauwand Achse B

Lohn	Gerät			
Material	Sonstiges	140 kg	EP	GP

Übertrag:

Leistungsverzeichnis

Kita Weißenborn (1011)

039 **LV** **Trockenbauarbeiten**
05 Titel Sonstiges

Nr.	Leistungsbeschreibung	Menge/ Einh.	Preis (EP)	Gesamt (GP)
-----	-----------------------	--------------	------------	-------------

Summe Titel 05

Sonstiges, Netto:

LV-Zusammenfassung

Kita Weißenborn (1011)

039	LV	Trockenbauarbeiten		
Nr.	Bezeichnung		Seite	Gesamt in EUR
01	Titel	Vorbemerkungen	5	nur Textinformation
02	Titel	Wände/Vorsatzschalen	12
03	Titel	Abhangdecken	42
04	Titel	F90-Schachtelement	65
05	Titel	Sonstiges	66

Summe LV 039 Trockenbauarbeiten

Angebotssumme, Netto: EUR

Stempel

zzgl. MwSt. (19,0 %): EUR

.....
Anbieter - Unterschrift

Angebotssumme, Brutto: EUR