

2. OBERGESCHOSS
GRUNDRISS
Abbruch/Rückbau

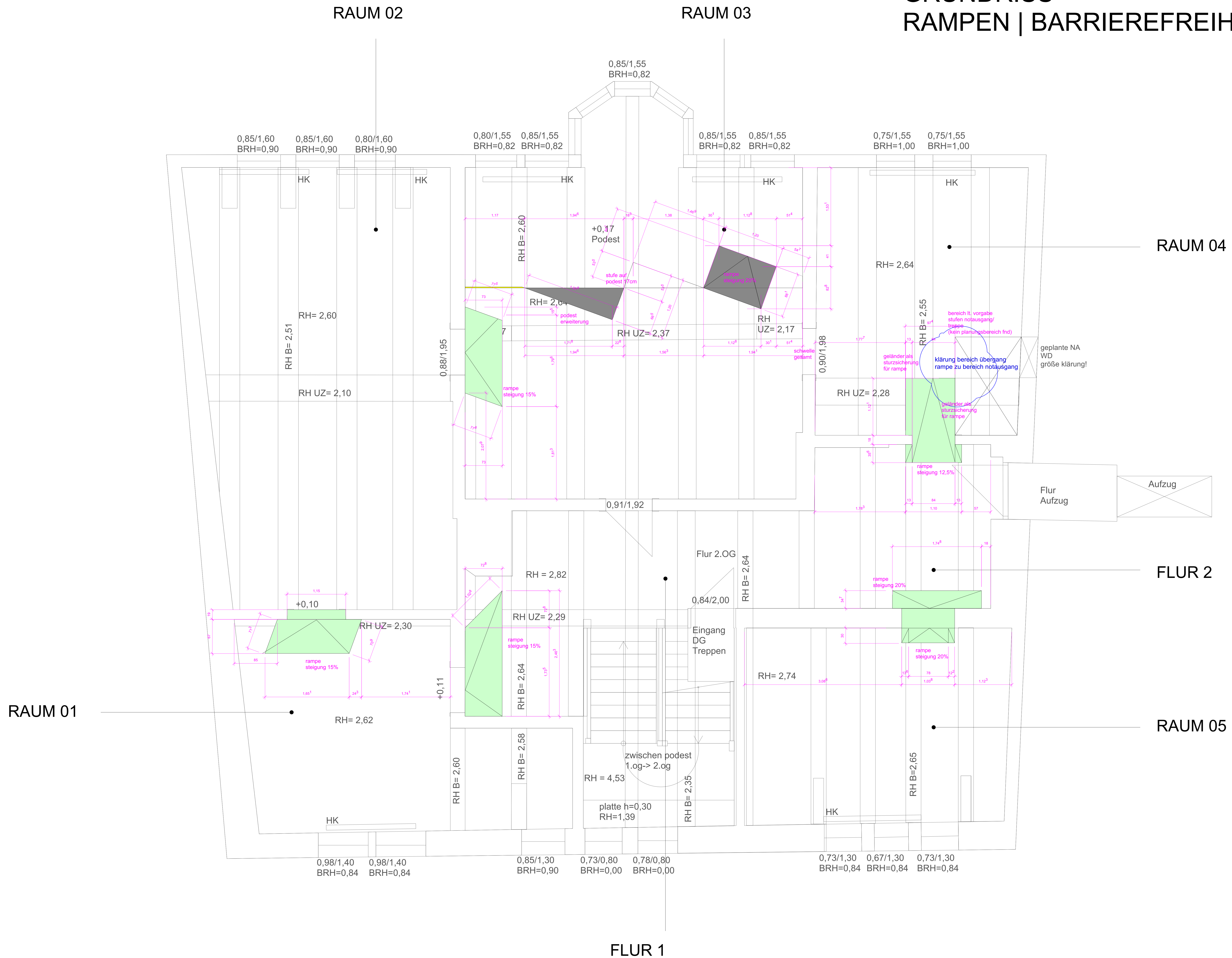
**Aktivierung des Museums
„Alte Münze“**

Alle Maße sind am Bau durch Lieferanten und ausführende Firmen vor Fertigstellung zu prüfen und den Gegebenheiten anzupassen. Abweichungen zwischen Aufbau und Zeichnung sind allen am Bau Beteiligten mitzuteilen.

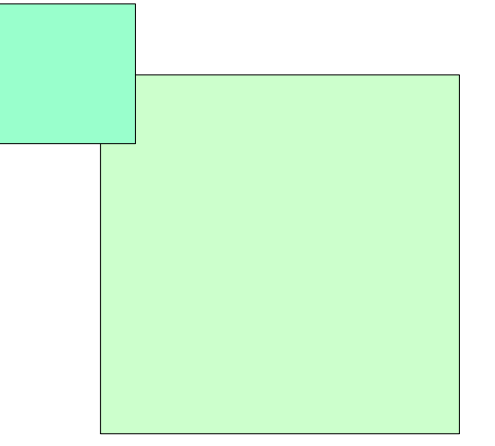
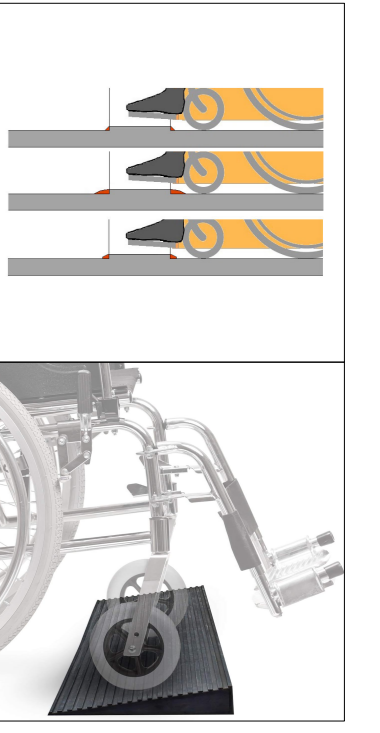
Projekt:	Innenarchitektur design	Proj.-Quadrat: 11	Objektname: 11
Planungsphase:	23.08.2024	Blattgröße:	1:25
Blatt:	B	Blatt:	B

Diese Zeichnung ist urheberrechtlich geschützt und darf ohne unsere schriftliche Zustimmung weder vervielfältigt, noch einem Dritten ausgehändigt werden.

2. OBERGESCHOSS GRUNDRISS RAMPEN | BARRIEREFREIHEIT



LEGENDE



rampen gestrichen
farbcode II, vorgabe
denkmalschutz
(grün wie türzargen)



2. OBERGESCHOSS GRUNDRISS Rampen

Aktivierung des Museums „Alte Münze“

Alle Maße sind am Bau durch Lieferanten und ausführende Firmen vor
Fortgang zu prüfen und den Gegebenheiten anzupassen.
Abweichungen zwischen Aufbau und Zeichnung sind allen am Bau
Beteiligten mitzuteilen.

Projekt:
Architekt:
Innenarchitektur
design

Standort:
Münster
23.08.2024
1:25
B

Diese Zeichnung ist urheberrechtlich geschützt und darf ohne unsere schriftliche
Zustimmung weder ververvielfältigt, noch einem Dritten ausgehändigt werden.

RAUM 04

RAUM 03

RAUM 02

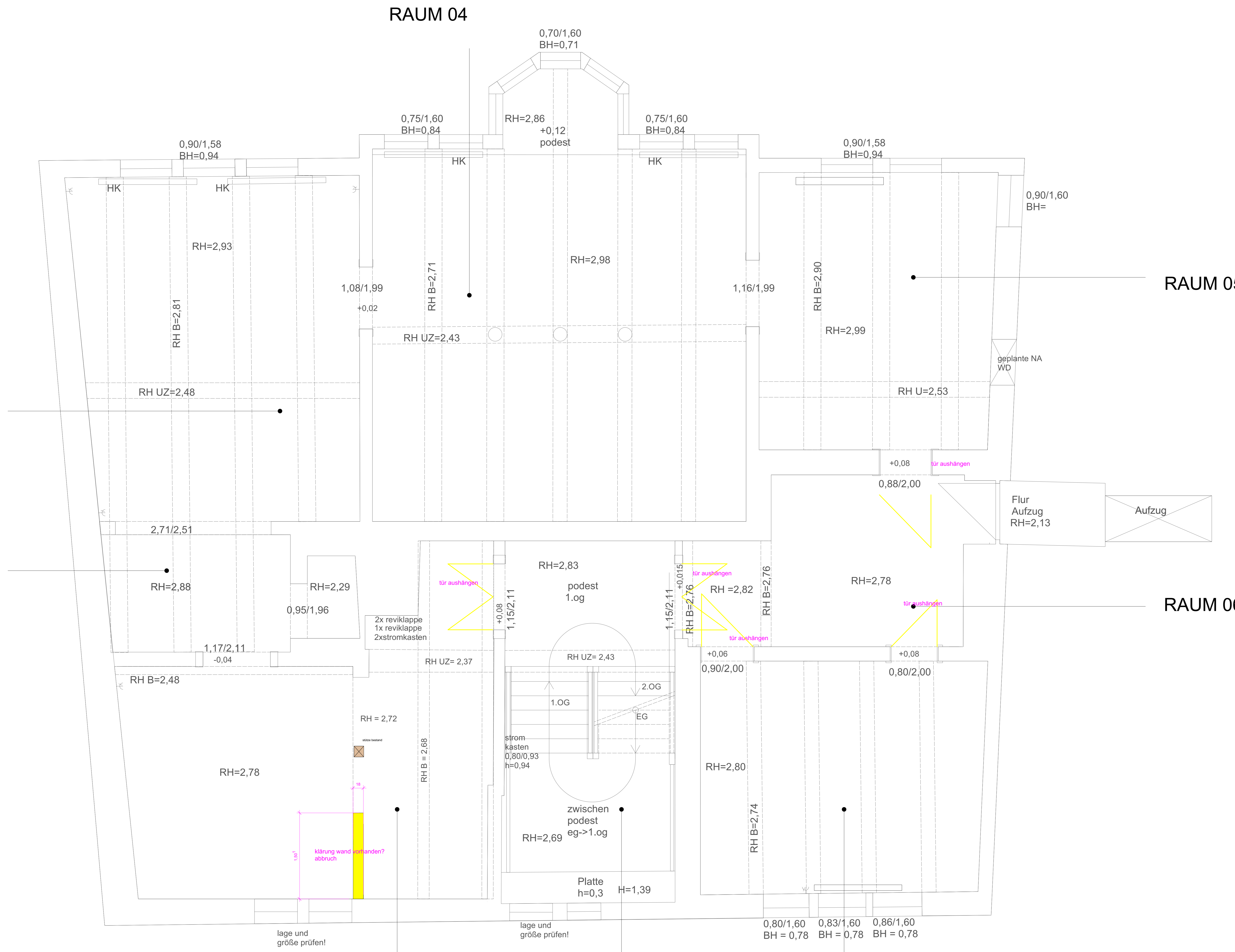
RAUM 05

RAUM 06

RAUM 01

FLUR

RAUM 07



**GRUNDRISS
1.OBERGESCHOSS
Abbruch/Rückbau**

**Aktivierung des Museums
„Alte Münze“**

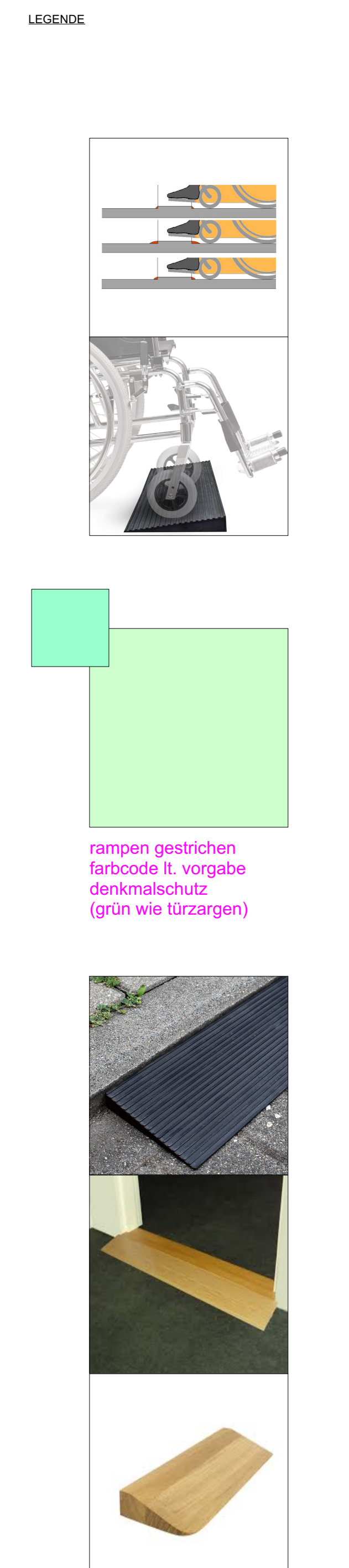
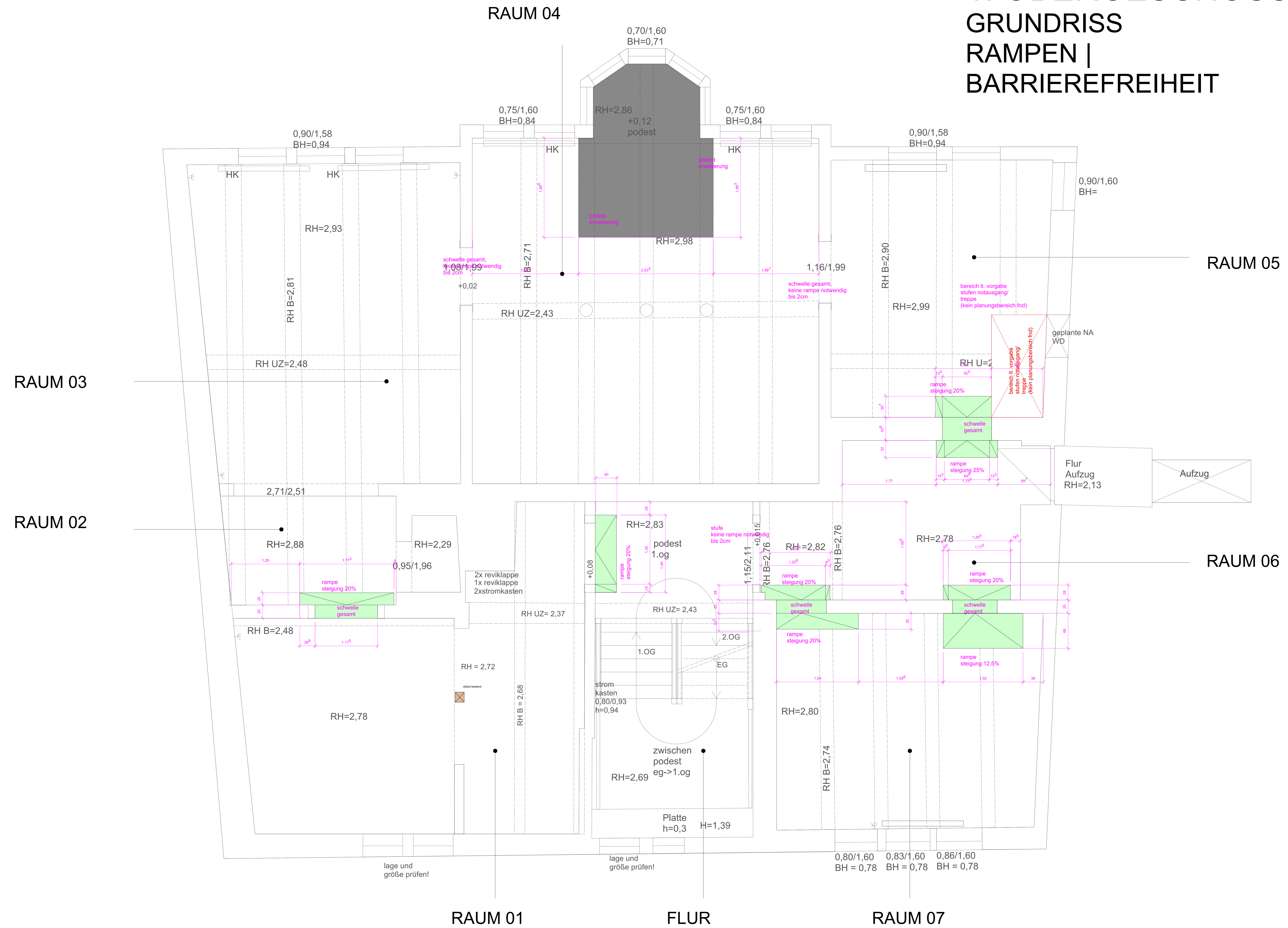
Alle Maße sind am Bau durch Lieferanten und ausführende Firmen vor
Fertigung zu prüfen und den Gegebenheiten anzupassen.
Abweichungen zwischen Aufmaß und Zeichnung sind über ein Bau-
Befehlsprotokoll zu dokumentieren.

Planautor: **innen** **architektur** **design**
Industriestraße 23
 80335 Zürich
 Tel: 0041 78 44 35
 Fax: 0041 78 44 36

Projekt: **DN A0** Datum: 23.08.2024 Maßstab: 1:25 Blatt: B

Diese Zeichnung ist urheberrechtlich geschützt und darf ohne unsere schriftliche
Zustimmung weder vervielfältigt, noch einem Dritten zugänglich werden.

1. OBERGESCHOSS GRUNDRISS RAMPEN | BARRIEREFREIHEIT



GRUNDRISS 1. OBERGESCHOSS Rampen

Aktivierung des Museums „Alte Münze“

Alle Maße sind am Bau durch Lieferanten und ausführende Firmen vor
Fertigung zu prüfen und den Gegebenheiten anzupassen.
Abweichungen zwischen Aufmaß und Zeichnung sind über ein Bau-
Belegheft mitzuführen.

Planungs- rinnen architektur design
Projekt- rinnen architektur design
Architekt- rinnen architektur design
Firma- rinnen architektur design

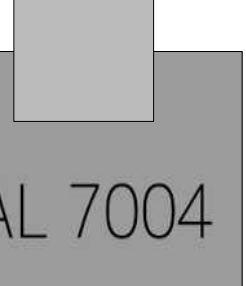
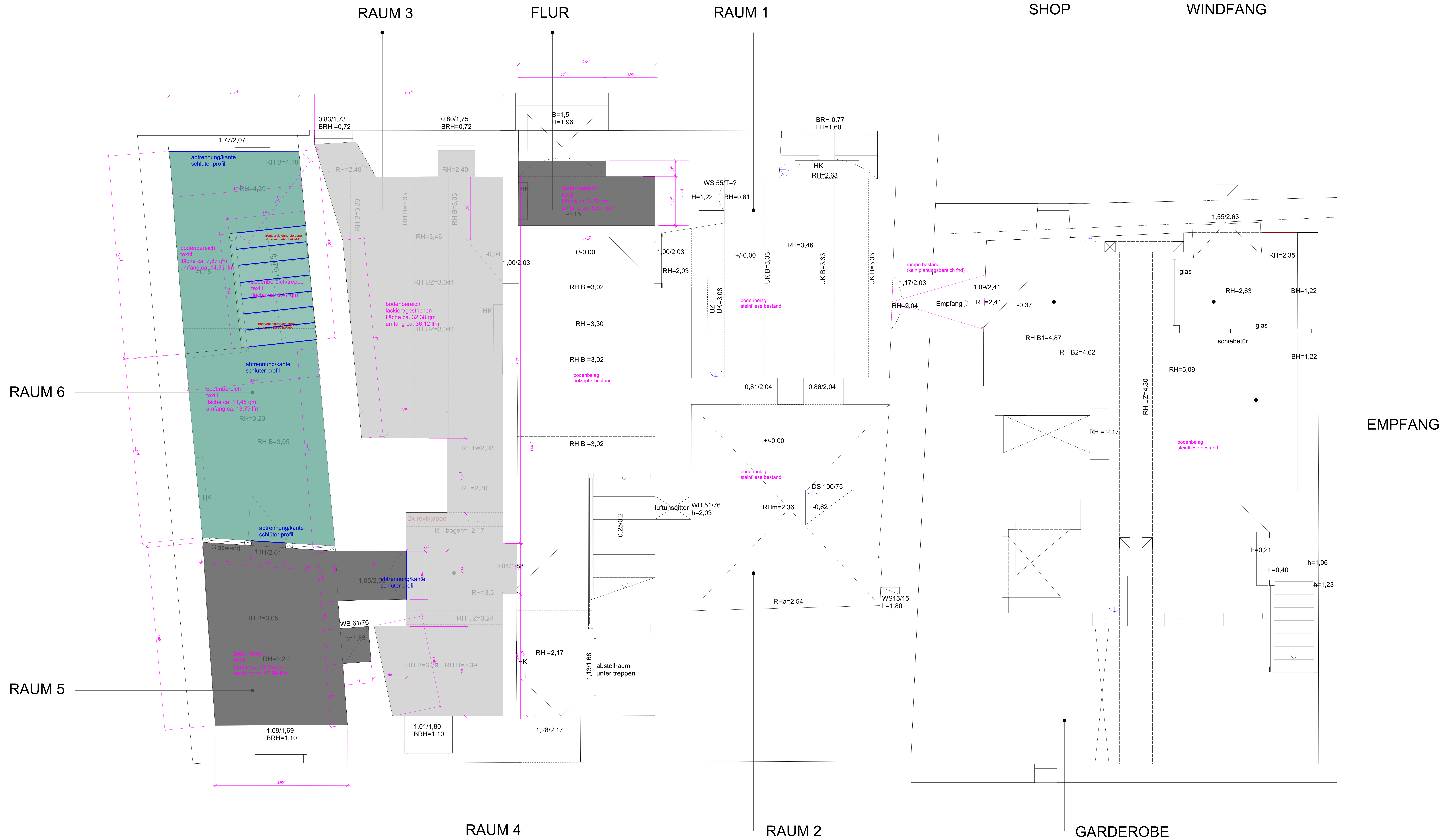
Planung: 23.08.2024
Prüfung: 1.25
Datum: 23.08.2024
Blatt: B

Diese Zeichnung ist urheberrechtlich geschützt und darf ohne unsere schriftliche
Zustimmung weder vervielfältigt, noch einem Dritten zugänglich gemacht werden.

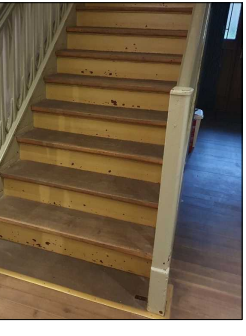


**ERDGESCHOSS
GRUNDRISS
Abbruch/Rückbau**

**Aktivierung des Museums
„Alte Münze“**



fussbodenfarbe lackierung
RAL 7004
signalgrau



aufarbeitung treppe
gemäß bestandsfarben



abtrennung betlege/
kante
schlüter profil



bodenbelag
teppich
farbton ca.
NCS S 5010-G30Y



bodenbelag
teppich
farbton ca.
RAL 7001

bodenbelag als lose verlegung/
schwimmende verlegung
auf bestandsboden holz
wind trennlage
"legoblock" verlegt mit
selbstklebender rückfläche,
spätere besetzung ohne bodenbeschädigung,
auf trennlage dann mit kleber
verlegung von flotex boden

**ERDGESCHOSS
GRUNDRISS
Bodenbelag**

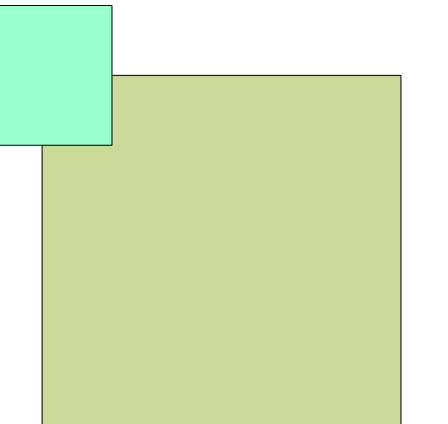
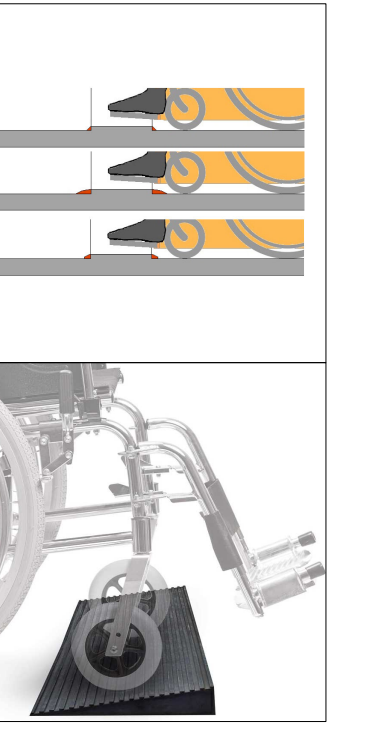
**Aktivierung des Museums
„Alte Münze“**

Alle Maße sind am Bau durch Lieferanten und ausführende Firmen vor
Zustimmung zu prüfen und den Gegebenheiten anzupassen.
Abweichungen zwischen Aufbau und Zeichnung sind über am Bau
festzulegen.

Planautor: FRIEDRICH SCHMIDT & PARTNER architekten
Plan: 2024
Projekt: Aktivierung des Museums „Alte Münze“

Skala: 1:25
Datum: 23.08.2024
Blatt: B

Diese Zeichnung ist urheberrechtlich geschützt und darf ohne unsere schriftliche
Zustimmung weder vervielfältigt, noch einem Dritten zugänglich werden.



rampen gestrichen
farbcode lt. vorgabe
denkmalschutz
(grün wie türzargen
RAL 6013 schilfgrün)



ERDGESCHOSS
GRUNDRISS
Rampen

Aktivierung des Museums
„Alte Münze“

Alle Maße sind am Bau durch Lieferanten und ausführende Firmen vor
Zustimmung zu prüfen und den Geplanteleistungen anzupassen.
Abweichungen zwischen Aufbau und Zeichnung sind über am Bau
festzulegen.

Plansteller: FRIEDRICH SCHMIDT & PARTNER ARCHITECTS
Planungsleiter: FRIEDRICH SCHMIDT & PARTNER ARCHITECTS
Architekt: FRIEDRICH SCHMIDT & PARTNER ARCHITECTS
Architekt: FRIEDRICH SCHMIDT & PARTNER ARCHITECTS
Architekt: FRIEDRICH SCHMIDT & PARTNER ARCHITECTS

Skizze: 23.08.2024
Format: DIN A0+
Blatt: 1/25
Stapel: B

Diese Zeichnung ist urheberrechtlich geschützt und darf ohne unsere schriftliche
Zustimmung weder vervielfältigt, noch einem Dritten zugänglich werden.