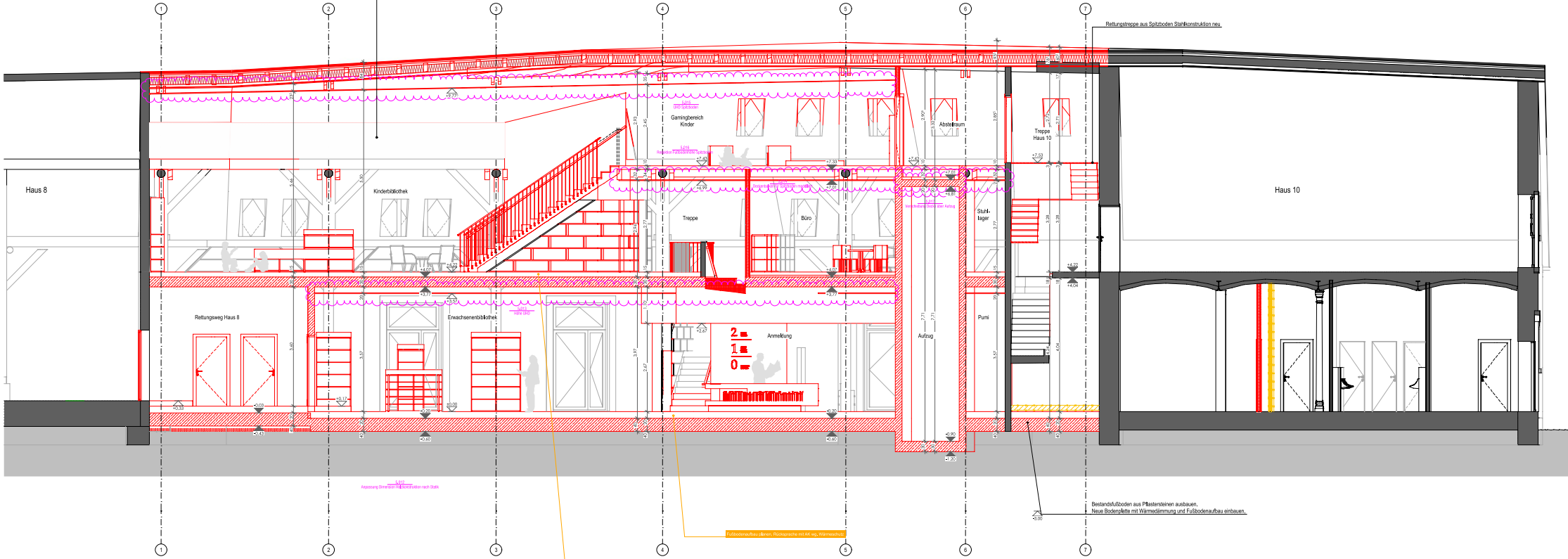


# Nur zur Kalkulation

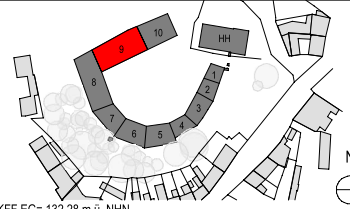
Akustikdämmung aus gelochtem Gipskarton. Bei Einbringung von neuen Konstruktionselementen ist das Schwingen und Quillen durch die Nadelbohrer zu berücksichtigen. Ggf. müssen die Platten mit offenen Fugen verlegt werden.



Legende Allgemein	
	Bestand
	Abbruch
	Stahlbeton
	Beton unbewehrt, Mittel
	Leichtbeton
	Stahlbeton-Fertigteil
	Trockenbau
	Dämmung ESP
	Dämmung XPS
	Dämmung Mineralwolle
	Öffnung/Rügel Fenster
	Öffnung/Rügel Tür
	Bestandsneubau
	Höhe OK Fertigfußboden (OKFF), Schnitt
	Höhe OK Rohdecke (OKRD), Schnitt
	Höhe bezogen auf Meeressniveau
	Höhe OK Fertigfußboden (OKFF), Grundriss
	Höhe OK Rohdecke (OKRD), Grundriss
	Schnittführung
	Referenzpunkt
	Eingangsprofil
	Gebäudeachse
	Tümmernummer
	Fenesternummer
	Änderungsverkürzung
	Glasscheibe
	BRH - Bildungshöhe, bezogen auf OKFF
	RR - Regenrohr
	UZ - Unterzug
	UHD - Unterfangendecke
	OK - Oberkante
	UK - Unterkante
	RH - Raumhöhe bis UK Rohbocke
	L.RH - Raumhöhe bis UK Rohbocke
	FF - Fertigfußboden
	RF - Rohfußboden
	RD - Rohdecke
	FD - Fertigdecke
	BP - Bodenplatte
	FU - Fundament
	GKB - Gipskarton-Brustplatte
	OKF - Gipskarton-Feuerschutzblech

### Allgemeine Hinweise

- Maßeangaben bezogen auf neue Bauhöhe in Grundrissen und Schichten sind Rohbaumaße
- Tür- und Bildungshöhen bezogen auf Oberkante Fertigfußboden



± 0,00 OKFF EG= 132,28 m ü. NHN

Alle Maßangaben auf den Plänen sind vor Beginn der jeweiligen Arbeiten am Bau zu überprüfen. Bei Nichtübereinstimmung mit den tatsächlichen Gegebenheiten ist die Bauleitung unverzüglich zu informieren. Dies gilt auch bei Widersprüchen in den Planungsunterlagen und/oder elektronischen Planungsdokumenten. Planungsänderungen bleiben vorbehalten. Für den Einbau von Bauteilen gelten, neben den allgemein anerkannten Regeln der Technik, die Einbau- und Montagevorschriften des Herstellers. Diese Planungsunterlagen gelten nur in Verbindung mit den Ausführungszeichnungen der Fachfirma.

Pos.	Baugruppe	Bezeichnung	Einheit	Material	Einheit	Material	Einheit	Material
104	Bauweise	Einbau von Fensterelementen mit Holz- und Metallrahmen	Stk	1	1	1	1	1
		Einbau von Fensterelementen mit Holzrahmen	Stk	1	1	1	1	1
		Einbau von Fensterelementen mit Metallrahmen	Stk	1	1	1	1	1
		Einbau von Fensterelementen mit Holz- und Metallrahmen	Stk	1	1	1	1	1
		Einbau von Fensterelementen mit Holzrahmen	Stk	1	1	1	1	1
		Einbau von Fensterelementen mit Metallrahmen	Stk	1	1	1	1	1

Pos.	Baugruppe	Bezeichnung	Einheit	Material	Einheit	Material	Einheit	Material
104	Bauweise	Einbau von Fensterelementen mit Holz- und Metallrahmen	Stk	1	1	1	1	1
		Einbau von Fensterelementen mit Holzrahmen	Stk	1	1	1	1	1
		Einbau von Fensterelementen mit Metallrahmen	Stk	1	1	1	1	1
		Einbau von Fensterelementen mit Holz- und Metallrahmen	Stk	1	1	1	1	1
		Einbau von Fensterelementen mit Holzrahmen	Stk	1	1	1	1	1
		Einbau von Fensterelementen mit Metallrahmen	Stk	1	1	1	1	1

Pos.	Baugruppe	Bezeichnung	Einheit	Material	Einheit	Material	Einheit	Material
104	Bauweise	Einbau von Fensterelementen mit Holz- und Metallrahmen	Stk	1	1	1	1	1
		Einbau von Fensterelementen mit Holzrahmen	Stk	1	1	1	1	1
		Einbau von Fensterelementen mit Metallrahmen	Stk	1	1	1	1	1
		Einbau von Fensterelementen mit Holz- und Metallrahmen	Stk	1	1	1	1	1
		Einbau von Fensterelementen mit Holzrahmen	Stk	1	1	1	1	1
		Einbau von Fensterelementen mit Metallrahmen	Stk	1	1	1	1	1

Pos.	Baugruppe	Bezeichnung	Einheit	Material	Einheit	Material	Einheit	Material
104	Bauweise	Einbau von Fensterelementen mit Holz- und Metallrahmen	Stk	1	1	1	1	1
		Einbau von Fensterelementen mit Holzrahmen	Stk	1	1	1	1	1
		Einbau von Fensterelementen mit Metallrahmen	Stk	1	1	1	1	1
		Einbau von Fensterelementen mit Holz- und Metallrahmen	Stk	1	1	1	1	1
		Einbau von Fensterelementen mit Holzrahmen	Stk	1	1	1	1	1
		Einbau von Fensterelementen mit Metallrahmen	Stk	1	1	1	1	1

Pos.	Baugruppe	Bezeichnung	Einheit	Material	Einheit	Material	Einheit	Material
104	Bauweise	Einbau von Fensterelementen mit Holz- und Metallrahmen	Stk	1	1	1	1	1
		Einbau von Fensterelementen mit Holzrahmen	Stk	1	1	1	1	1
		Einbau von Fensterelementen mit Metallrahmen	Stk	1	1	1	1	1
		Einbau von Fensterelementen mit Holz- und Metallrahmen	Stk	1	1	1	1	1
		Einbau von Fensterelementen mit Holzrahmen	Stk	1	1	1	1	1
		Einbau von Fensterelementen mit Metallrahmen	Stk	1	1	1	1	1

Pos.	Baugruppe	Bezeichnung	Einheit	Material	Einheit	Material	Einheit	Material
104	Bauweise	Einbau von Fensterelementen mit Holz- und Metallrahmen	Stk	1	1	1	1	1
		Einbau von Fensterelementen mit Holzrahmen	Stk	1	1	1	1	1
		Einbau von Fensterelementen mit Metallrahmen	Stk	1	1	1	1	1
		Einbau von Fensterelementen mit Holz- und Metallrahmen	Stk	1	1	1	1	1
		Einbau von Fensterelementen mit Holzrahmen	Stk	1	1	1	1	1
		Einbau von Fensterelementen mit Metallrahmen	Stk	1	1	1	1	1

Pos.	Baugruppe	Bezeichnung	Einheit	Material	Einheit	Material	Einheit	Material
104	Bauweise	Einbau von Fensterelementen mit Holz- und Metallrahmen	Stk	1	1	1	1	1
		Einbau von Fensterelementen mit Holzrahmen	Stk	1	1	1	1	1
		Einbau von Fensterelementen mit Metallrahmen	Stk	1	1	1	1	1
		Einbau von Fensterelementen mit Holz- und Metallrahmen	Stk	1	1	1	1	1
		Einbau von Fensterelementen mit Holzrahmen	Stk	1	1	1	1	1
		Einbau von Fensterelementen mit Metallrahmen	Stk	1	1	1	1	1