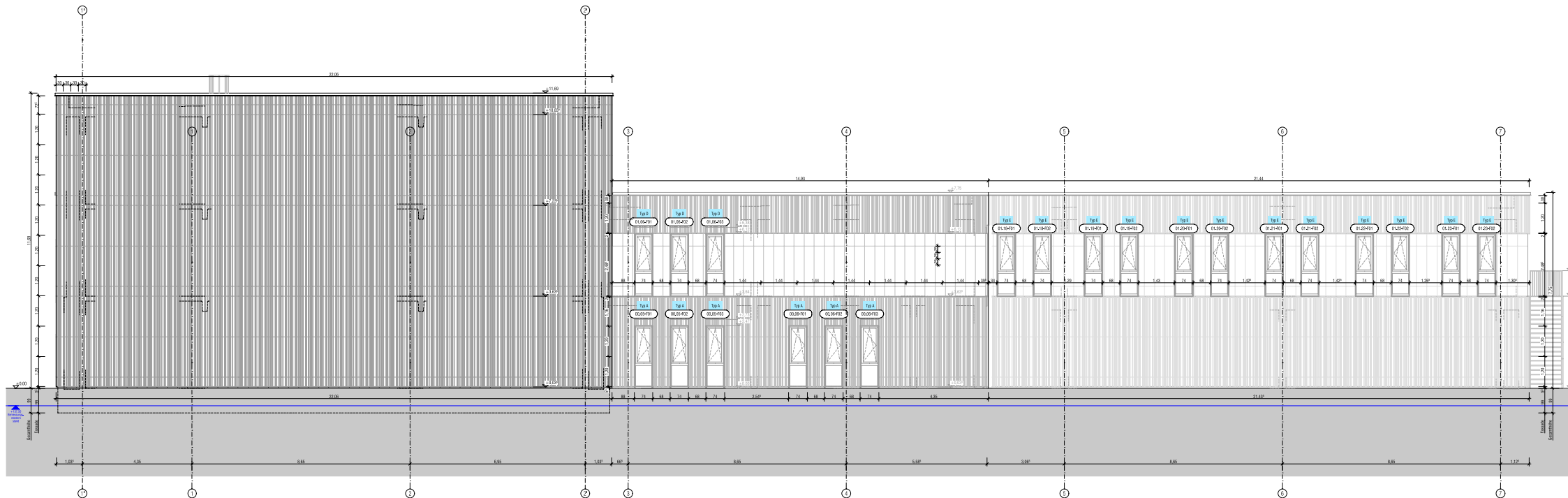


nur zur Kalkulation

[illegible]

Alle Maßangaben auf den Plänen sind vor Beginn der jeweiligen Arbeiten am Bau zu überprüfen. Bei Nichtübereinstimmung mit den tatsächlichen Gegebenheiten ist die Bauleitung unverzüglich zu informieren. Dies gilt auch bei Widersprüchen in den Planungsurteilen und/oder erkennbaren Planungsfehlern. Planungsänderungen bleiben vorbehalten. Für den Einbau von Bauteilen gelten, neben den allgemein anerkannten Regeln der Technik, die Einbau- und Montagevorschriften des Herstellers. Diese Planungsunterlagen gelten nur in Verbindung mit den Ausführungszeichnungen der Fachplaner.

[illegible]

Name		Vorname		Geburtsdatum		Geburtsort	
Matrikelnummer		Studiengang		Semester		Prüfungstermin	
Unterschrift		Unterschrift		Unterschrift		Unterschrift	
Zur Ausfüllung des Formulars sind die folgenden Angaben erforderlich:							

(Stecher: 102) Landratsamt Landkreis Leipzig Hauptpostfach 4 04102 Leipzig	Aufg. 10, 13 Aufg. 10, 13 Aufg. 10, 13
--	--

Visitation Dokumentationszentrum Landkreis Leipzig Jahnstraße 24a 04552 Borna	Auftragsart, Fachbereich
---	--

Bedienung Ausführungsplanung Technische Ansicht West	Bearbeiter Orga-Kontroll M...
---	-------------------------------------

		<p>Erweiterungsfunktion</p> <p>Erweiterungsfunktion</p> <p>Erweiterungsfunktion</p>
---	---	---

 Ingenieure + Architekten Leipzig • Dresden • Potsdam • Zwickau SNP Software Planungsgesellschaft für Bauwesen mbH Leipzig	 Ingenieure + Architekten Leipzig • Dresden • Potsdam • Zwickau SNP Software Planungsgesellschaft für Bauwesen mbH Leipzig	27. Datum: Methode: Anmerkungen:
--	--	---

Kühlerstraße 18, 81779 Leipzig Tel. (0341) 453306 Fax (0341) 453307	Kühlerstraße 18, 81779 Leipzig Tel. (0341) 453306 Fax (0341) 453307	1750x594
ARC_5_DOK_TA_W_00 - V__		Index