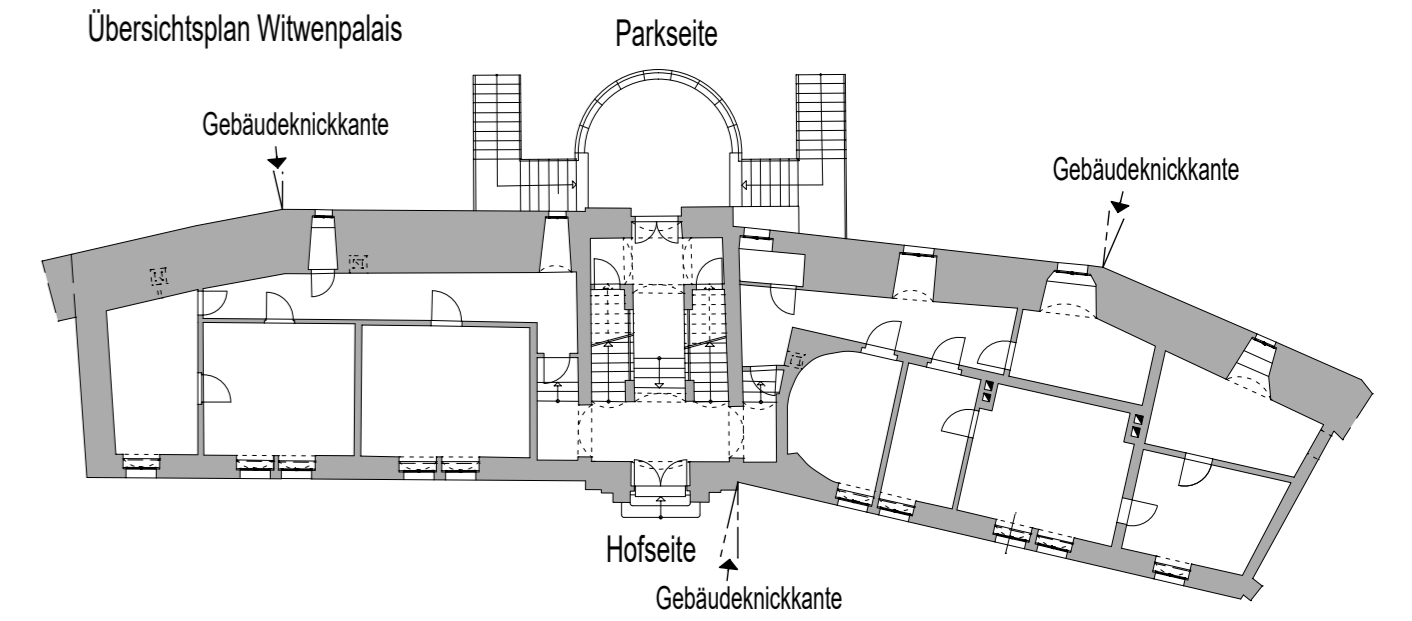
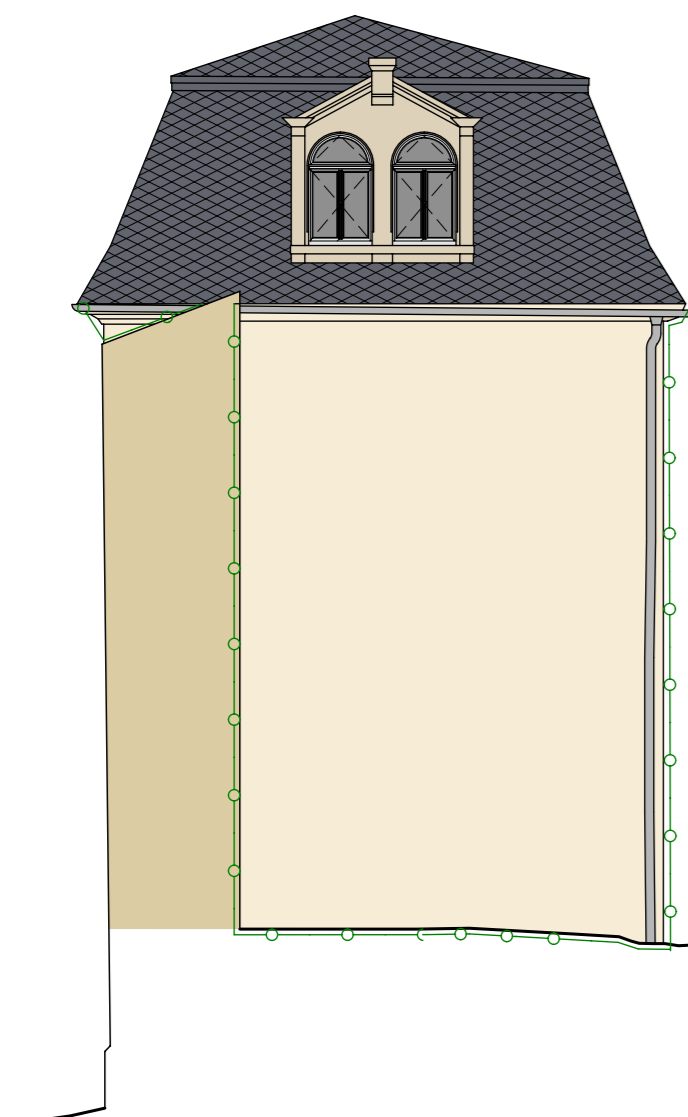


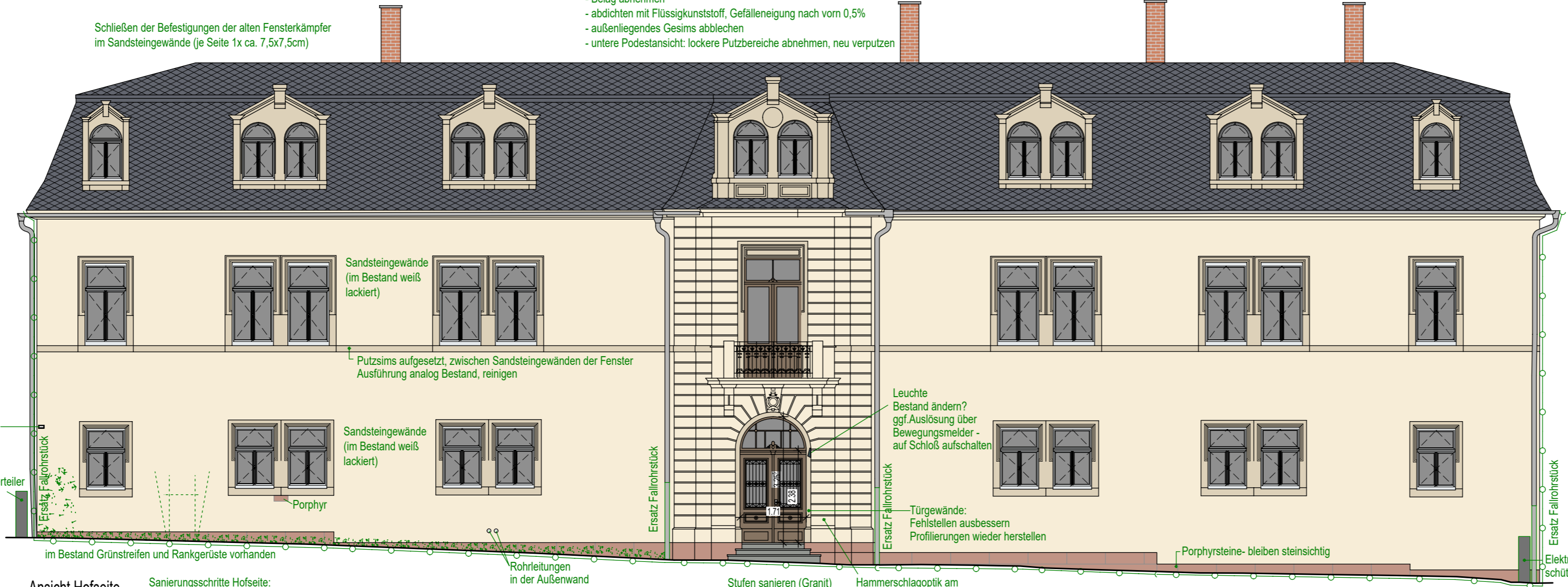
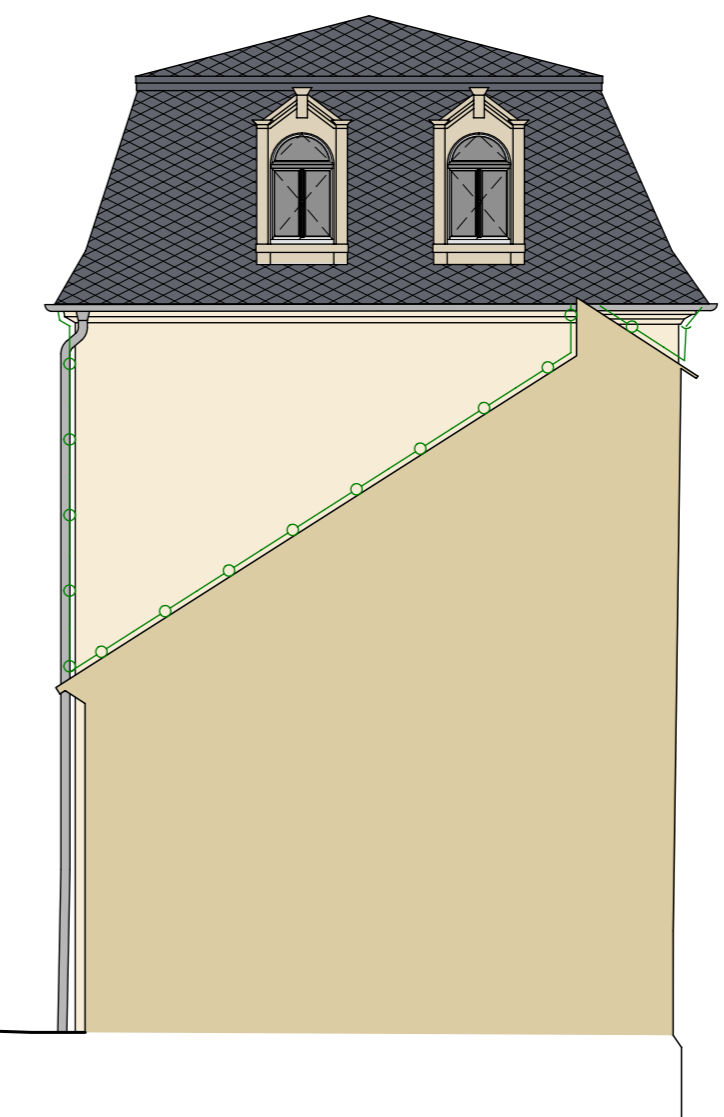
- Legende
- Sandstein
  - Porphyr
  - Fensterfarbe: RAL 9002- grauweiß
  - Bearbeitungsgrenze - bis Dachrand



Ansicht Giebel West



Ansicht Giebel Ost



Ansicht Hofseite

- Sanierungsschritte Hofseite:**
- Gerüststellung und Bauzaunanlage
  - Mörtelanalyse (gipsaltiger Mörtel verwendet?)
  - Bewuchs entfernen
  - schonende Putzabnahme
  - Fremdbauteile an der Fassade entfernen, z.B. Befestigungen von Fallrohren und Blitzschutz, Holzbauteile
  - Ausbildung Mittelrisalit - "hammerschlagartige Optik" im Steinbereich und in der seittl. Putzausführung
  - Ergänzung und Sanierung der Gewände und "Bossierung" Mittelrisalit, reinigen
  - Risse vernadeln, Fehlstellen ausfüllen
  - Instandsetzung Dachrandgesims
  - Instandsetzung Balkon, abdichten, Geländer ersetzen, ggf. Aufarbeitung prüfen
  - Instandsetzung Eingangsstufen, reinigen
  - Fassade neu verputzen (Glattputz), Gewände bleiben "steinsichtig", Gesimskante unter Fenstern im 1.OG ergänzen
  - Blitzschutz, Fallrohre anbauen
- Hinweis: Fenster und Türen bereits 2024 saniert

- Balkon:**
- Gesims ausbessern, tw. stark grün gefärbt
  - Metallgeländer aufarbeiten (entrostet, Farbabnahme, feuerverzinken, neu pulvern)
  - Belag abnehmen
  - abdichten mit Flüssigkunststoff, Gefälleneigung nach vorn 0,5%
  - außenliegendes Gesims abblechen
  - untere Podestansicht: lockere Putzbereiche abnehmen, neu verputzen

Strahler abbauen  
Elektroverteiler schützen  
Ersatz Fallrohrstück

Schließen der Befestigungen der alten Fensterkämpfer im Sandsteingewände (je Seite 1x ca. 7,5x7,5cm)

Sandsteingewände (im Bestand weiß lackiert)  
Putzsims aufgesetzt, zwischen Sandsteingewänden der Fenster Ausführung analog Bestand, reinigen

Sandsteingewände (im Bestand weiß lackiert)  
Porphyr

Ersatz Fallrohrstück

Leuchte Bestand ändern? ggf. Auslösung über Bewegungsmelder - auf Schloß aufschalten

Türgewände: Fehlstellen ausbessern Profilierungen wieder herstellen

Porphyrsteine- bleiben steinsichtig

Ersatz Fallrohrstück  
Elektroverteiler schützen



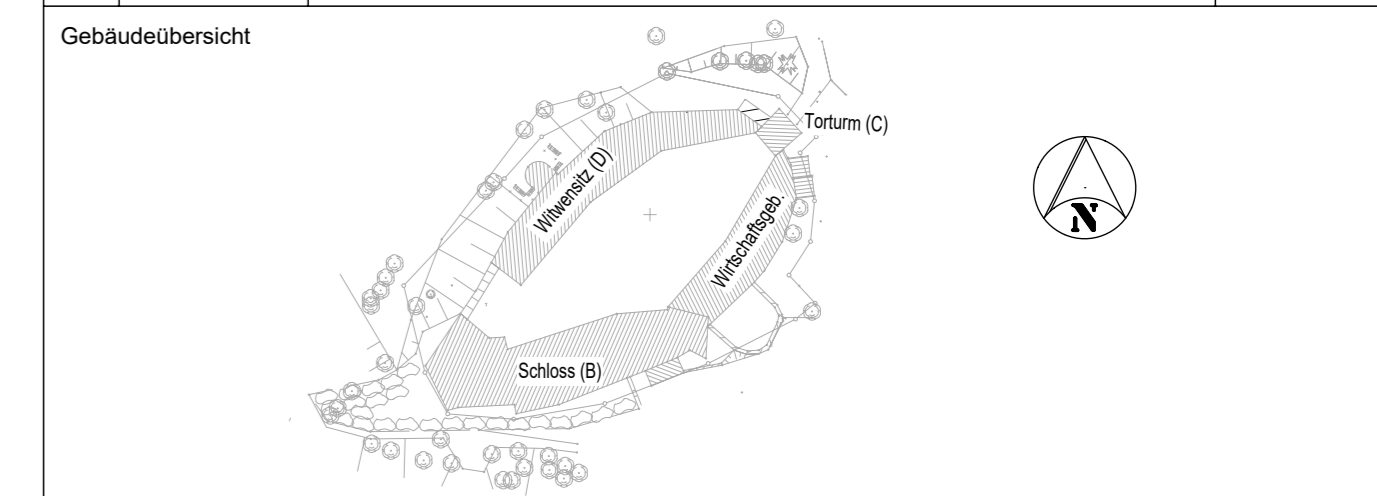
Stufen sanieren (Granit) oberste Stufe erneuern - stark ausgetreten

Hammerschlagoptik am Mittelrisalit (Bossierung vertieft)

Rohrleitungen in der Außenwand

im Bestand Grünstreifen und Rankgerüste vorhanden

E			
D			
C			
B			
A	xx.xx.xxxx	...	...
Index	Datum	Änderung	Zeichner



Projekt **Wolkenburg Schloss**  
**Witwenpalais Fassade**

Planbezeichnung **Ausführungsplanung**  
**Ansicht Südost Witwenpalais (Hofseite)**

Bauherr **Stadt Limbach- Oberfrohna**  
Rathausplatz 1  
09212 Limbach- Oberfrohna

Planverfasser  
Freigabe Bauherr / Datum  
... / ...

Entwurfsverfasser  
...

Projektleiter  
i. A. Dipl. Ing. N. Graupner

Projektbearbeiter **gesehen: 2. Fachplaner**  
i. A. Dipl. Ing. N. Graupner  
i. A. ...

CAD ( INTERN )  
471  
Projektnummer  
**02-98-031d**  
Maßstab  
1:100

Plannummer  
**E --- 5 ARC AN SO- -- 3002 00 FP -**

Vorabzug 30.08.24