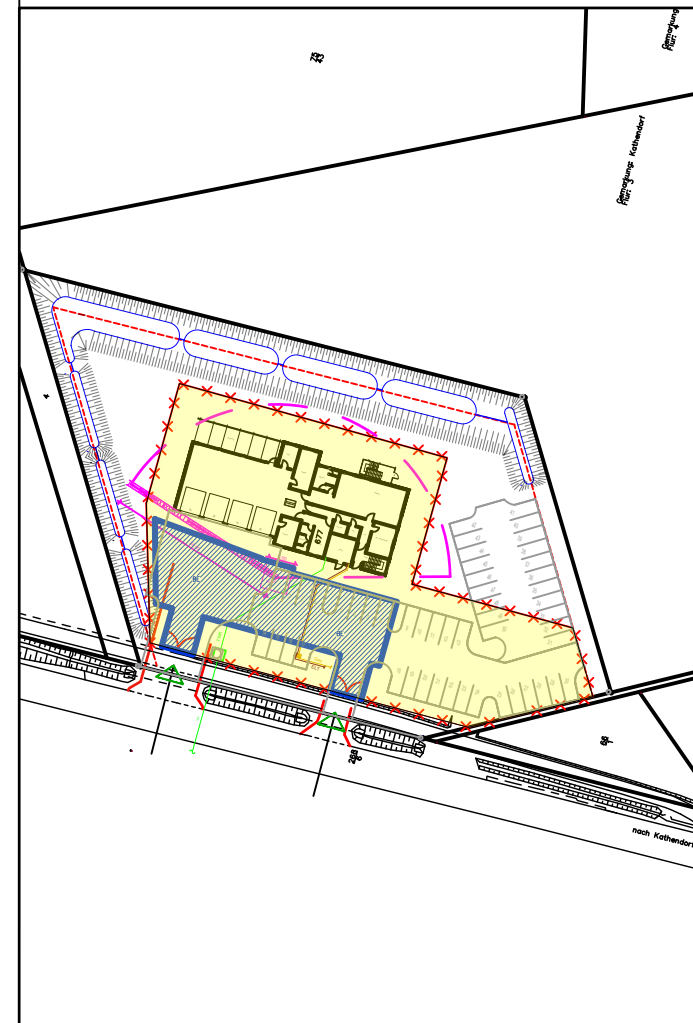


- LEGENDE:**
- Baustelleneinfahrt
  - Baustromverteilungen außerhalb des Gebäudes (zusätzl. je Geschoss 2 bis 3 Baustromverteilungen für Ausbaugewerke)
  - Bauwasseranschluss
  - Bauzaun
  - Sanitärcontainer



BAUVORHABEN: Neubau Feuerwehrrätehaus Mitte  
 BAUHERR: STADT OEBISFELDE WEFERLINGEN  
 Lange Straße 12, 39646 Oebisfelde-Weferlingen  
 Baustelleneinrichtung M 1:400

INDEX	DATUM	GEZ.	ÄNDERUNGEN
a	28.9.23	SL.	Bauzaun Südost