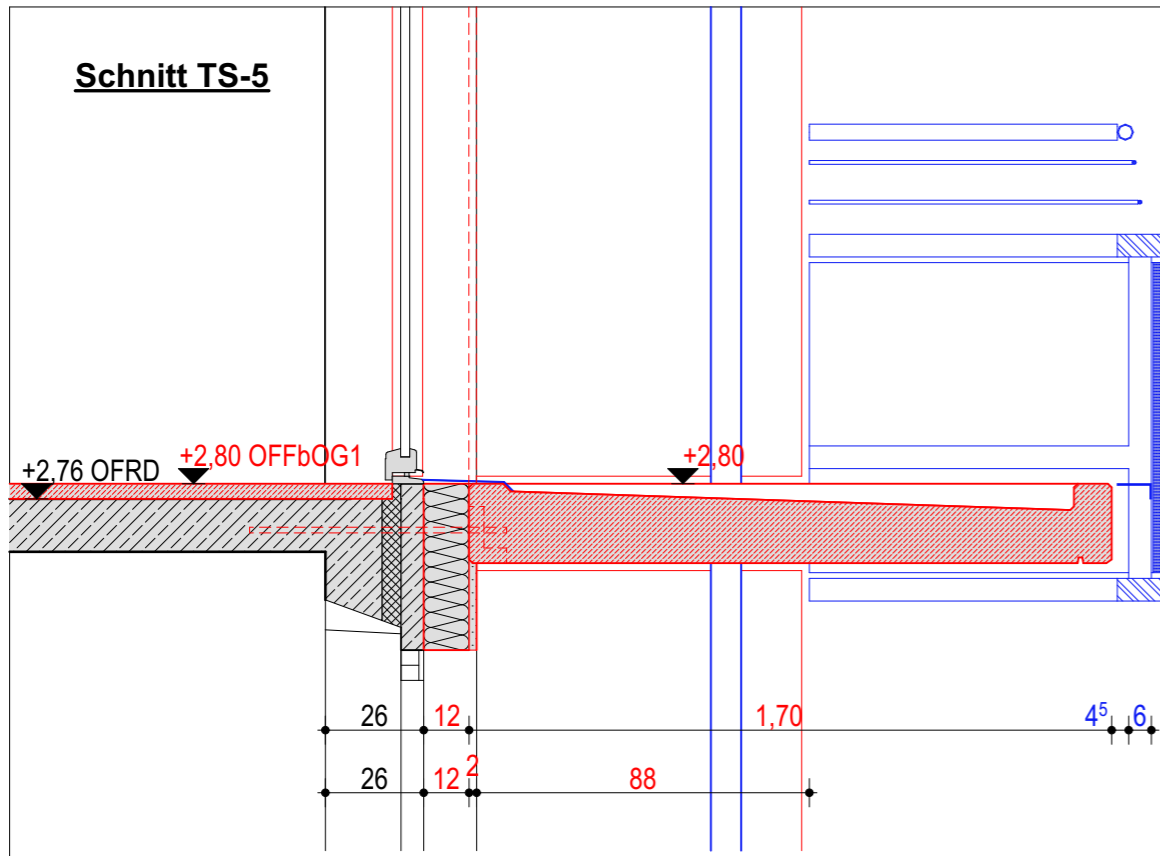
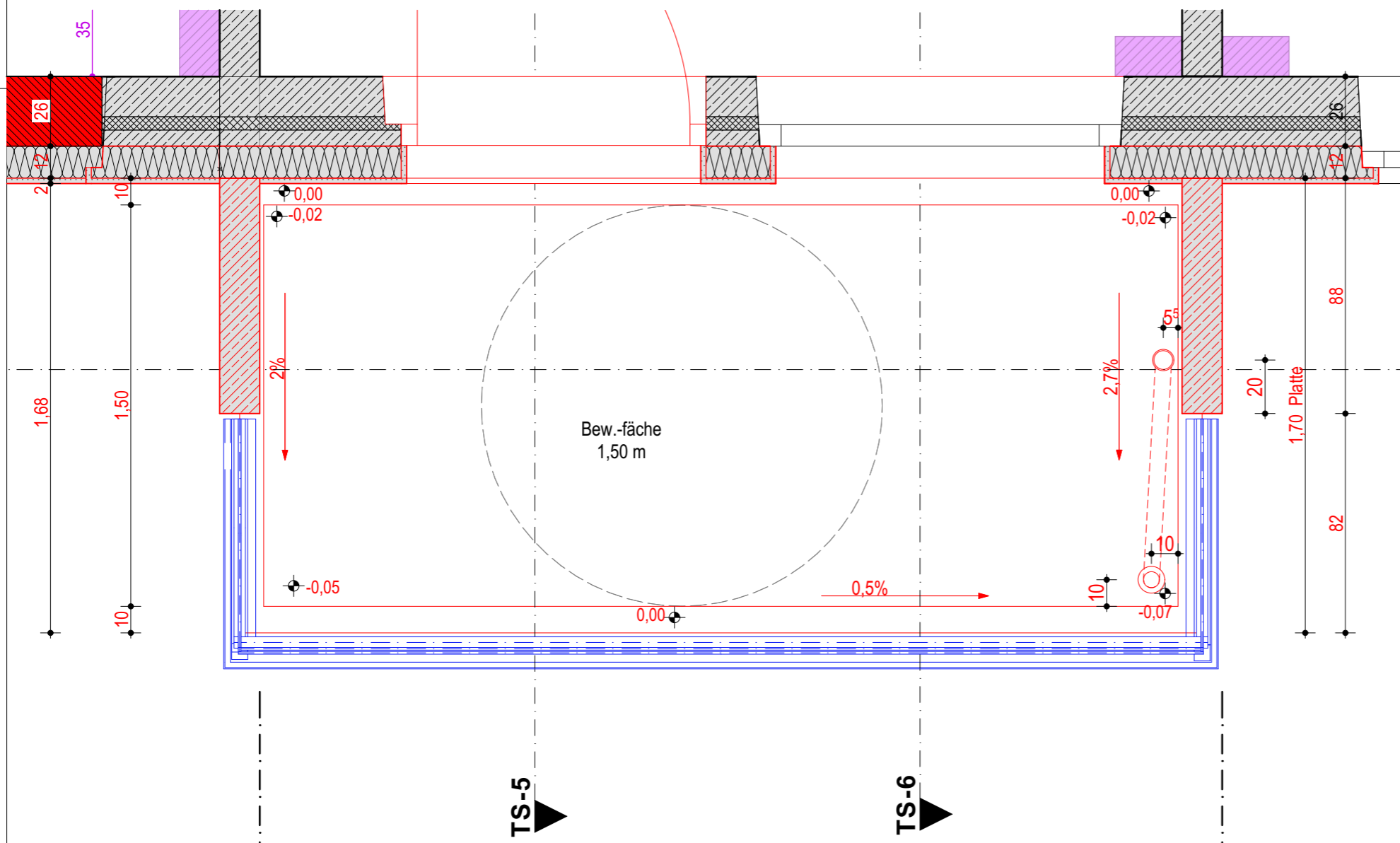
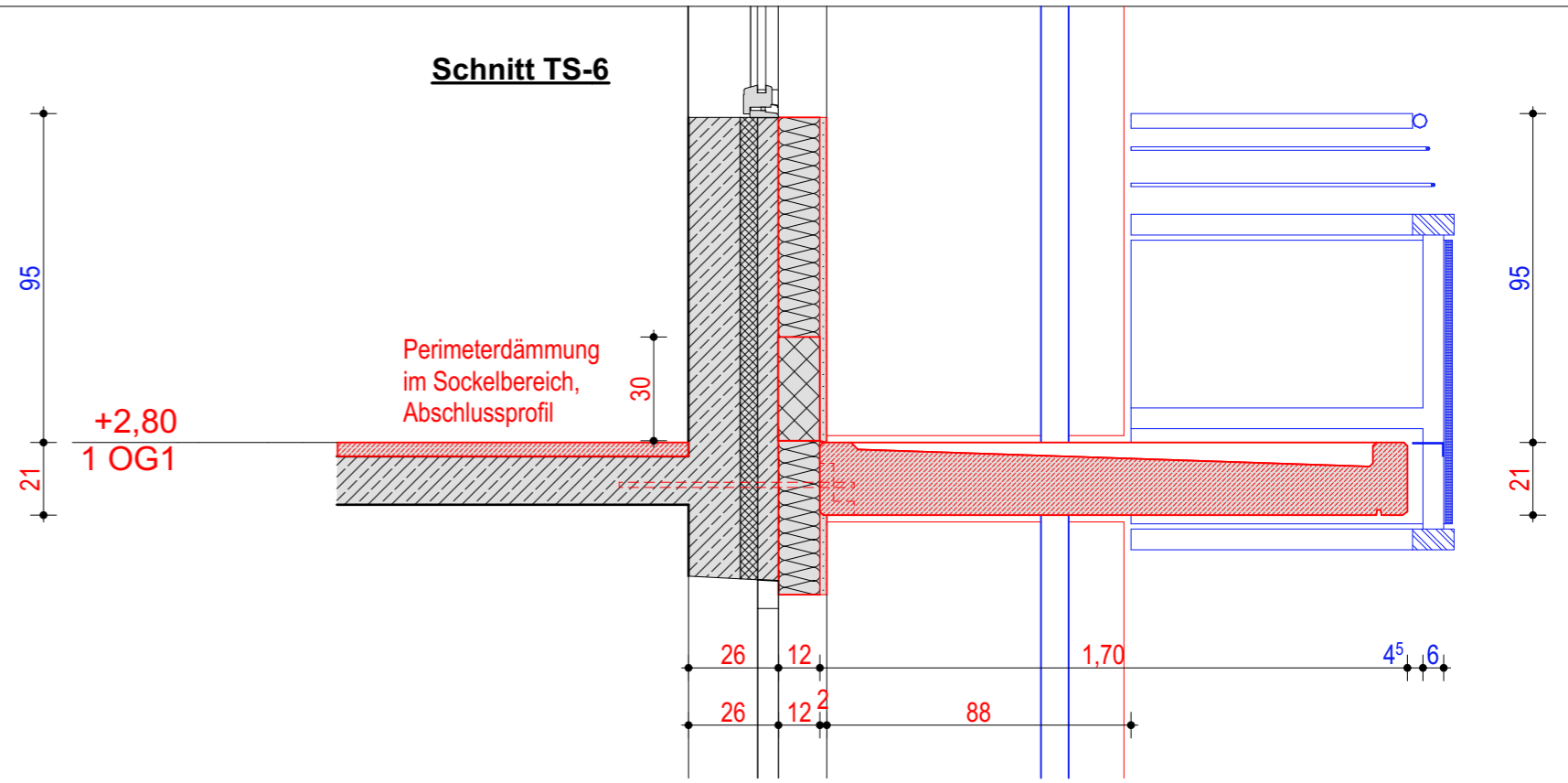


**Schnitt TS-5**



**Schnitt TS-6**



- Montage der Balkonanlage - Schottwände und Balkonplatten
- Einbau WDVS an vorh. Außenwand
  - Ausdämmen der Zwischenräume Bestandswand / Balkonanlage
  - Perimeterdämmung im Sockelbereich, 30 cm hoch
  - Außenputz mit An-/Abschlussprofilen an die Balkonelemente anarbeiten

der genau Abstand der Balkonanlage zur vorh. Außenwand wird festgelegt nach Aufmaß Büro Pense (Prüfung lotrechter Bestand)

Index	Datum	Änderung
Bauherr Wohnungsbaugesellschaft der Stadt Arnstadt mbH Vor dem Riedtor 4, 99310 Arnstadt		
Bauvorhaben Instandsetzung und Modernisierung der innerstädtischen Plattenbauten in Arnstadt "An der Weiße 29, 31, 33"		
Planinhalt <b>4. Bauabschnitt</b> Anbindung Balkone Balkon Anrise A/35-36		
Leistungsphase Ausführungsplanung		
Bearbeiter Cornelia Volland	Datum 12.08.2024	Maßstab 1:20
Z.Nr. AD.3.11		
Planverfasser ARCHITEKTURBÜRO ENDERLEIN & PARTNER mbB ARCHITEKTEN UND INGENIEURE		EICHFELDER WEG 20 99310 ARNSTADT Tel. 03628/78271 info@ae-partner.net

VORABZUG