

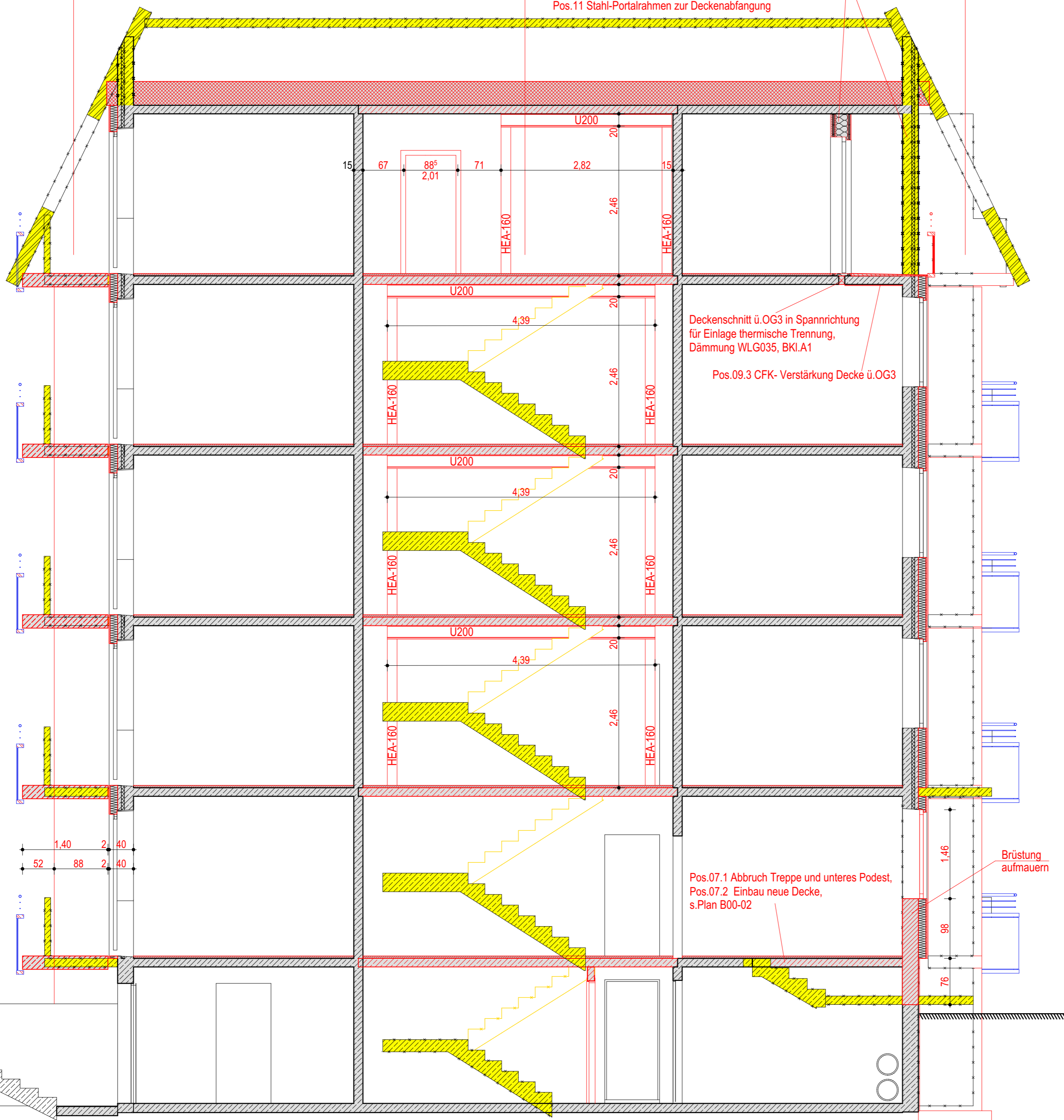
Abbruch vorh. Balkone
Pos.08 neue Balkonanlagen

Abbruch vorh. Halbgeschoss und Mansarden

Abbruch Treppen einschl. Podest alle Geschosse
Pos. 02 Einbau neue Decken
OG1-4
Teil-Abbruch TH-Wand und Einbau
Pos.11 Stahl-Portalrahmen zur Deckenabfangung

Abbruch vorh. Außenwand
Pos.09 Einbau Holzständerwand

Abbruch vorh. Balkone
Pos.08 neue Balkonanlagen



+14,00
5 Dach

+11,20
4 OG4

+8,40
3 OG3

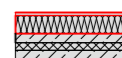





+5,60
2 OG2

+2,80
1 OG1

±0,00
0 EG

-2,42
-1 KG

LEGENDE

-  vorh. Außenwand mit gepl. WDVS
-  Bestand Stahlbeton
-  Abbruch
-  Planung Stahlbeton
-  Planung Mauerwerk
-  Planung Trockenbau/Dämmung

Index	Datum	Änderung
Bauherr Wohnungsbaugesellschaft der Stadt Arnstadt mbH Vor dem Riedtor 4, 99310 Arnstadt		
Bauvorhaben Instandsetzung und Modernisierung der innerstädtischen Plattenbauten in Arnstadt "An der Weiße 29, 31, 33"		
Planinhalt 4. Bauabschnitt Schnitt QS-3 Rohbau		
Leistungsphase Ausführungsplanung		
Bearbeiter Cornelia Volland	Datum 11.07.2024	Maßstab 1:50
Z.Nr. A.4.01.3		
Planverfasser ARCHITEKTURBÜRO ENDERLEIN & PARTNER mbB ARCHITECTEN UND INGENIEURE		EICHFELDER WEG 20 99310 ARNSTADT Tel. 0362878271 info@ae-partner.net