

**Allgemein**  
**Installationsangaben**

- h=1,2m Gegensprechstelle Wohneinheiten
- h=1,05m Gegensprechstelle Wohneinheiten 6+7
- h=2,3m Steckdose Dunstabzugshaube
- h=0,9m Steckdose Waschmaschine
- h=1,05m Steckdose Trockner

Installationshöhen für Steck- und Anschlussdosen beträgt 0,4m OKFF.  
 Installationshöhen für Schalt- und Bedienelemente beträgt 1,05m OKFF. Werden mehrere Bedienelemente übereinander angeordnet, sind weitere Bedienelemente senkrecht nach unten anzuordnen.  
 Die Wohneinheiten 6+7 werden als Einflurwohneinheiten in einem 85cm über OKFF. Werden mehrere Bedienelemente übereinander angeordnet, sind andere Maße in einem Bereich von 85cm bis 105cm möglich.  
 Abweichende Höhen werden extra angegeben.  
 Jede Wohnung ist mit einem eigenen 5-religigen Unterputzverteiler ausgestattet. Es erfolgt eine getrennte Absicherung von Licht- und Steckdosenkreisen.  
 Einzelverbraucher sind separat abgesichert.  
 FI-Schutz für alle Stromkreise mit frei zugänglichen Steckvorrichtungen. Folgende Leitungsquerschnitte sind vorzusehen:  
 - Licht Stromkreise 3x1,5mm<sup>2</sup>  
 - Steckdosen Stromkreise 3x2,5mm<sup>2</sup>  
 - 100V Präselektionsanschluss Herd 3x4mm<sup>2</sup>  
 Die Elektroinstallation erfolgt im Decken- / Wandbereich als Unterputz-Installation, in Technikräumen als Aufputz-Installation.  
 In Stahlbetonwände sind Wandschlitzlöcher nicht zugelassen. Installationen in diesen Wänden sind mit Betonösen und In-Wandstrahlern zu realisieren. In Wänden müssen Schallschutzbohren verwendet werden.

- Legende**  
**Stromkreise Wohneinheiten**
- 1F3 Beleuchtung Bad/Abstellraum/WC
  - 1F3 Beleuchtung Wohnzimmer/Esszimmer/Küche/Essen
  - 1F3 Beleuchtung Kind 1
  - 1F3 Beleuchtung Kind 2
  - 2F1 Steckdosen Bad/Abstellraum/WC
  - 2F2 Steckdosen Bad/Abstellraum/WC
  - 2F2 Steckdosen Kind 1
  - 2F2 Steckdosen Kind 2
  - 3F1 Kühlschrank
  - 3F2 Waschmaschine
  - 3F2 Trockner
  - 3F2 Multimedienverteiler
  - 3F3 Reserve
  - 4F1 Herd L1
  - 4F2 Herd L2
  - 4F3 Geschirrspüler
  - 4F3 Reserve

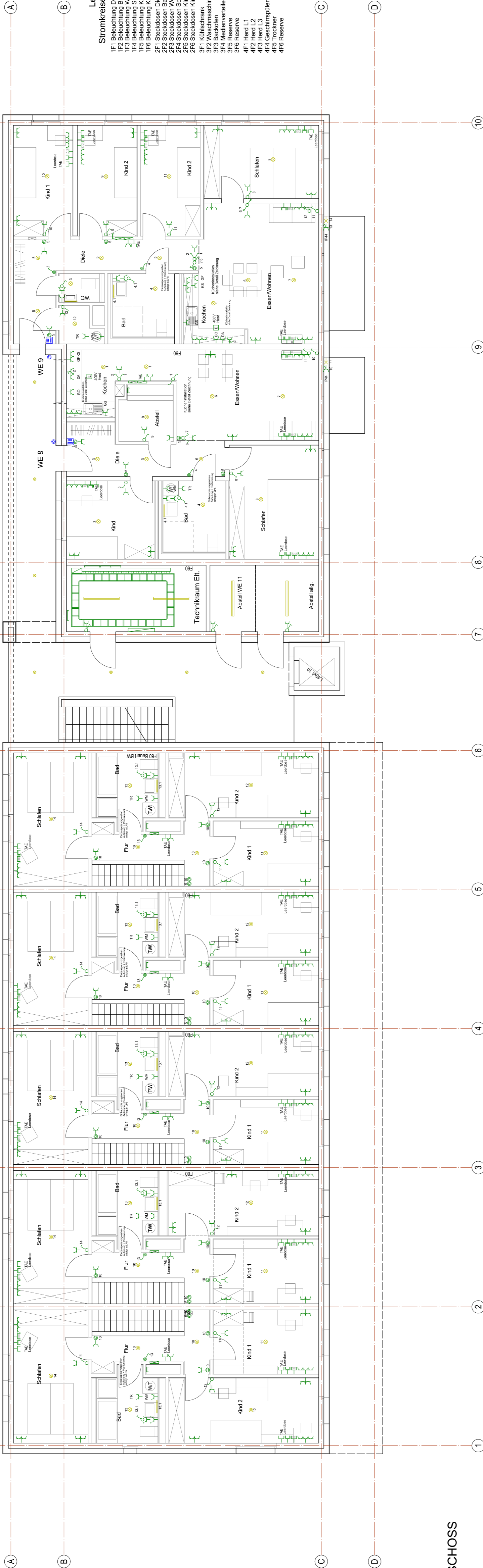
- Anschlussdose Cat.6a 2x RJ45 UP
- FM-Anschlussdose TAE
- Klingellaster
- Türdrücker
- Gegensprechstelle
- Antennen-Anschlussdose
- LED Langleuchte
- Wandauslass für Leuchtenanschluss
- Deckenauslass für Leuchtenanschluss
- LED Einbaustrahler d=110
- UP Ausschalter
- UP Serienschalter
- UP Wechselschalter
- UP Taster
- UP Kontrollschalter
- AP Ausschalter-Schukosteckdose-Kombination
- UP Doppelwechselschalter
- Unterverteiler
- Hausanschlusskasten 250A
- Zählerschrank
- ZA Anschlusskasten
- Telekom HAK
- Antenne HAK
- Anschluss Verteiler Telekom
- Anschluss Verteiler Antenne
- UP Schukosteckdose 1-fach
- UP Schukosteckdose 2-fach
- UP Schukosteckdose 3-fach
- UP Schukosteckdose 1-fach Geschirrspüler
- UP Schukosteckdose 1-fach Kühlschrank
- UP Schukosteckdose 1-fach Gefrierschrank
- UP Schukosteckdose 1-fach Waschmaschine
- UP Schukosteckdose 1-fach Trockner
- UP Schukosteckdose mit Klappdeckel
- UP Schukosteckdose schaltbar
- Schukosteckdose schaltbar IP44
- Schukosteckdose 1-fach für Backöfen
- Schukosteckdose 1-fach für Dunstabzugshaube
- Schuko 1-fach Steckdose schaltbar mit Schlüssel
- Elektrischer Anschluss Herd 400V
- Elektrischer Anschluss, Pumpschlump
- Elektrischer Anschluss, Fernwärmeleitung
- 11kW Ladestation für Elektro-Mobilität

Auftraggeber: Nibelungen Wohnbau GmbH  
 Freystraße 10  
 38106 Braunschweig  
 Bauverhabe: Nibelungen Wohnbau GmbH  
 Bergley  
 38106 Braunschweig

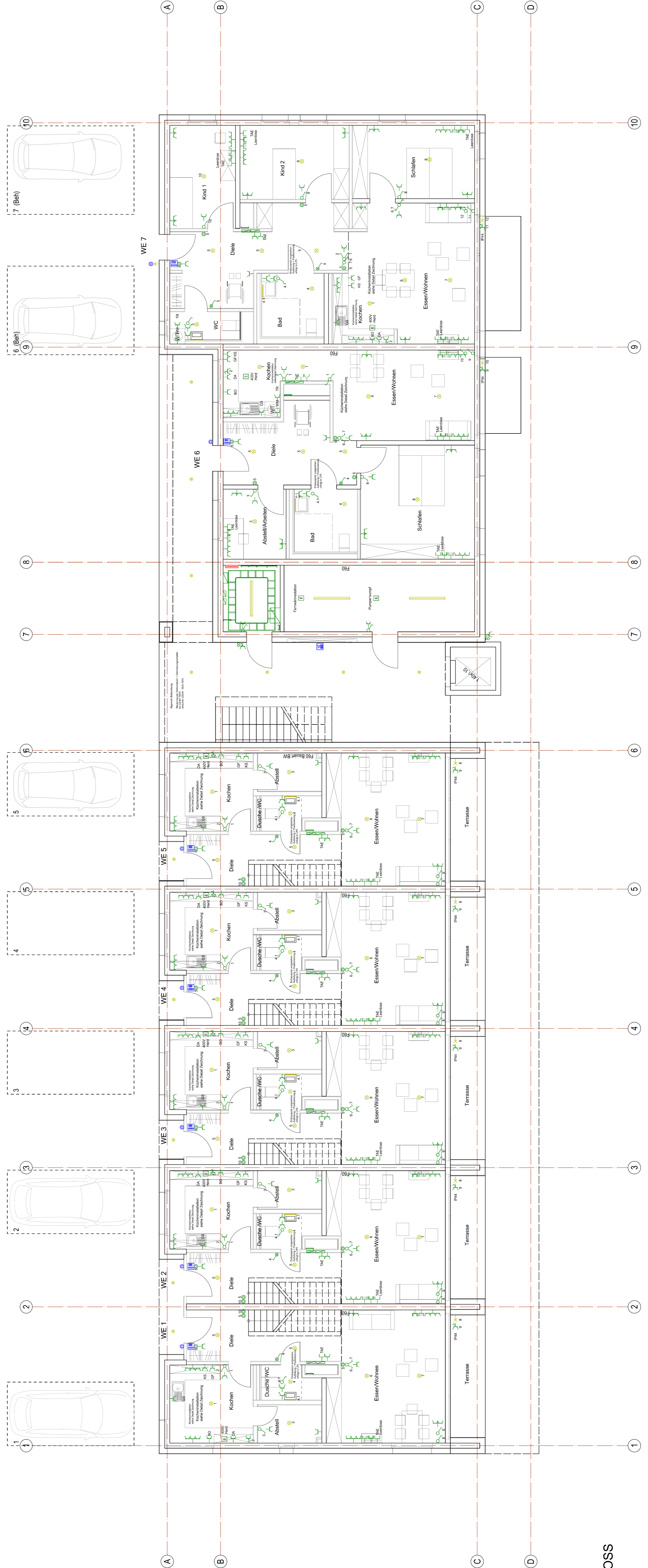
**IWP GmbH**  
 Markstraße 33  
 38640 Goslar  
 Telefon: +49 5321 726 8360  
 Telefax: +49 5321 726 8731  
 E-Mail: info@iwp-goslar.de  
 Planungsbüro für Gebäudetechnik

Index	Änderungen	geändert am	geändert von

Blatt:	DIN A1	Projekt:	21 - 14
Größe:	DIN A1	NiWo - Stockheim-Süd	
Umr:	21_10003	Grundriss EG + 1.OG	
Datum:	12.02.2024	21-14_AF_ELT_EG+1.OG_EI_00	
Stand:	12.02.2024	Ausführung	
Beauf:	28.10.2024	Gewerk:	Elektrotechnischen Anlagen
Cepr:		Maßstab:	M1:100



1. OBERGESCHOSS



ERDGESCHOSS