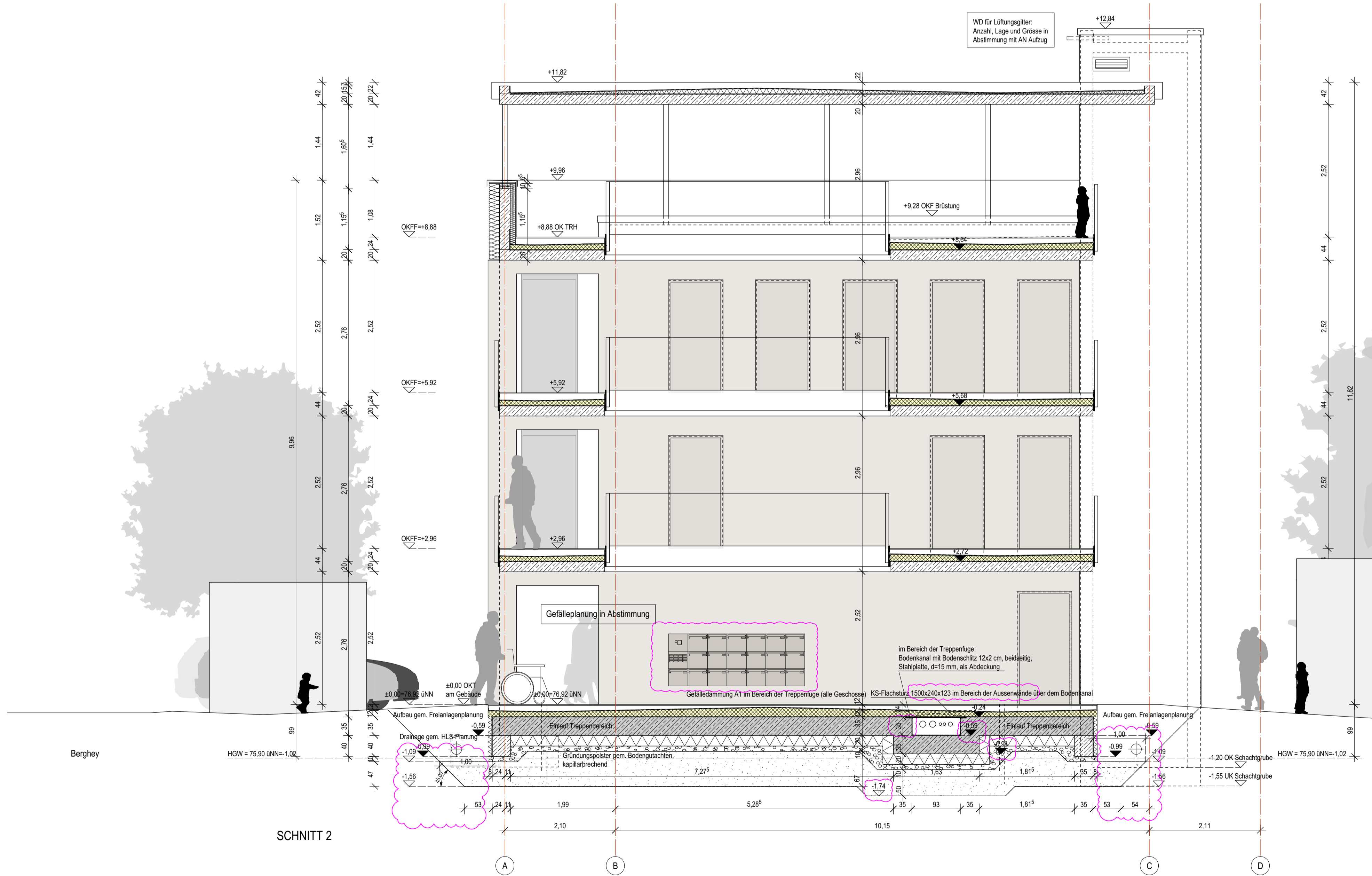


TEILSCHNITT 7.1

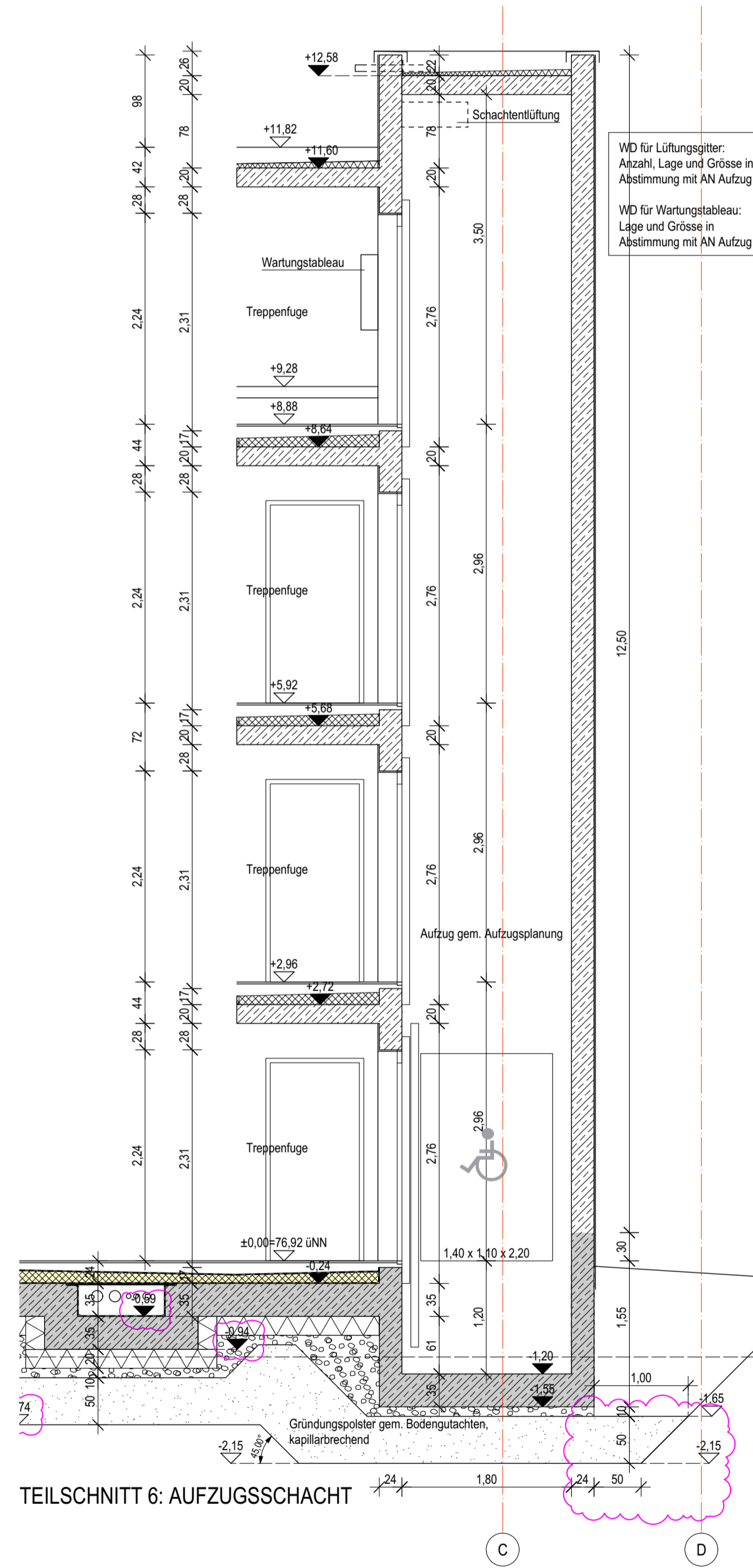
TEILSCHNITT 7.2

TEILSCHNITT 7.3

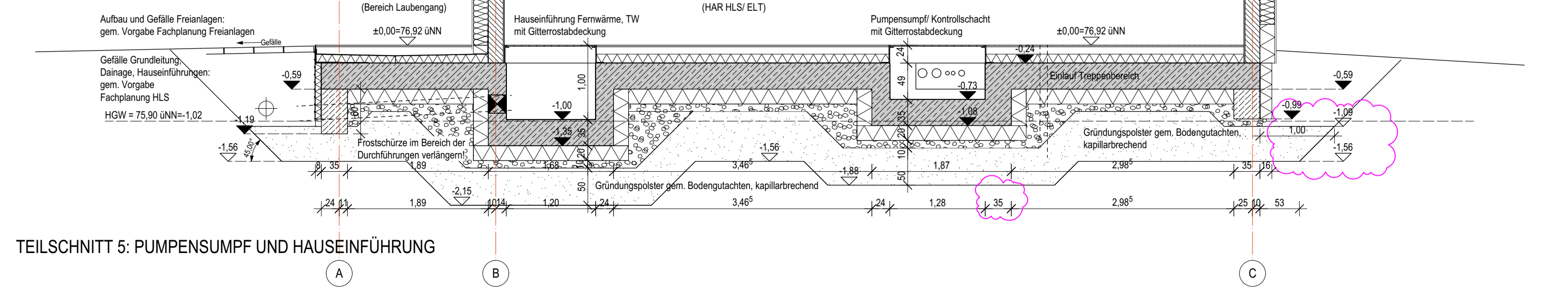
TEILSCHNITTE 7: FUNDAMENTVERSTÄRKUNG Achse A/7



SCHNITT 2



TEILSCHNITT 6: AUFZUGSSCHACHT



TEILSCHNITT 5: PUMPENSUMPF UND HAUSEINFÜHRUNG

LEGENDE:

RAUMSTEMPEL		TÜRSTEMPEL	
Wohnen/Essen	Raumbezeichnung	Z 4 05 1	Türnr.
0.3.04	Ebene WE Raumnr.	K/0/5	Material / Anforderung
F=46,56 m²	Fläche	US: 6mm	Unterschnitt
DETAILVERWEISE		HINWEISE SCHNITT	
	Gewerk Nummer		Bezeichnung
			Zihschungsnummer
HÖHENKOTE GRUNDRISSSE		HÖHENKOTE SCHNITTEANSICHTEN	
	±0.00 Oberkante Fertigfußboden		+0.20 Oberkante Fertigfußboden (OKFF)
	-0.20 Oberkante Rohboden		-0.20 Oberkante Rohboden (OKRB)
	Höhenskote		
LINIENDARSTELLUNG		ABKÜRZUNGEN	
	Achsen	BW	Brandwand
	unter der Schnittebene	BRH	Brüstungshöhe
	über der Schnittebene	STG	Steigung
	Bem. Trennung (Draufsch)	OK	Oberkante
	SCHRAFFUREN	UK	Unterseite
	Stahlbeton: WU-Konstruktion	VK	Vorderkante
	unbewehrter Beton	mN	Meter über Normal-Null
	Mauerwerk	FR	Regelstärke
	Trockenbau	FFL	Fensterfußlülter
	Brandwand/ Bauart BW	FAL	Fensteraufzülter
	Abgangslage Decke	BE	Bodenentwurf

Planungsbüro: Straßenschilder/18 Telbus, 26.06.17; Deckenhersteller/18 Telbus, 12.07.17; Kalkulationsag, 17.10.23

ZUR KENNNTNIS

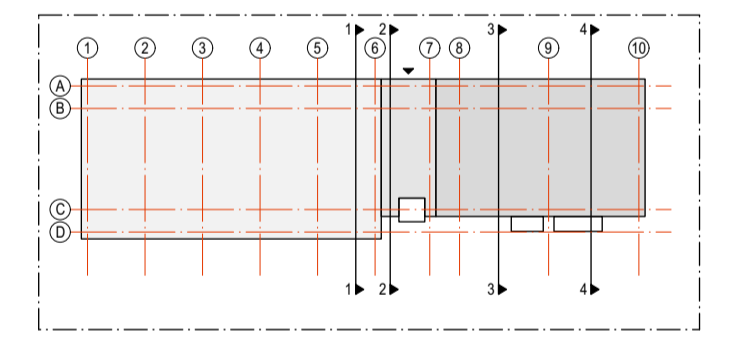
Festlegung:
Rohbaumaße für BRH, Fenster- und Türöffnungen bezogen auf OKFF. Öffnungsmaße Außenwände beziehen sich auf den Rohbau. Für Boden- und Deckendurchbrüche gelten ausschließlich die Decken- und Schalpläne. Sämtliche Über- und Unterzüge als statisch wirksame Höhe einschl. Deckenbauteil. Pläne gelten nur in Zusammenhang mit der geprüften Statik.

Haftungshinweis:
Alle Maße sind auf der Baustelle zu prüfen. Unstimmigkeiten sind der Bauleitung unverzüglich zu melden.

Urheberrecht:
Die vorliegende Planung ist urheberrechtlich geschützt und ist Eigentum des Büros KPN ARCHITEKTEN BDA.

Index	Datum	Änderung
0	18.07.2024	Höhenlage EG, alle Fortschreibung, Bodenkanal, Fundamente, Pumpensumpf etc.
a	18.09.2024	Treppe s. D-TR-01, Sohle Bodenkanal, Eintr. WU-Konstr., Wandstärke Pumpensumpf, Entfall Tür HAR EIT

Index	Datum	Verfeiler
0	18.07.2024	AG, FPL.dwg/pdf
a	19.09.2024	AG, FPL.dwg/pdf



PROJEKT
Neubau STH-RH, Stöckheim-Süd (Wohngebäude Berghey)
Berghey 3
38124 Braunschweig

BAUHER
Nibelungen Wohnbau GmbH
Freyastraße 10
38106 Braunschweig
Tel/Fax: 0531-30003-151 / -367
nw.sth-rh@nibelungen-wohnbau.de

PLANUNG
KPN Architekten BDA
Frankfurter Str. 2
38122 Braunschweig
Tel/Fax 0531-12 31 25-0 / -25
sth-rh@kpn-architekten.de



DARSTELLUNG
Querschnitt 2
Teilschnitte 5, 6, 7.1-7.3

PLANGRÖSSE	DIN A1	LEISTUNGSPHASE	Ausführungsplanung
GEZEICHNET	AT, KU	ERSTELLUNGSdatum	18.07.2024
MASSSTAB	1:50	STATUS	Vorabzug
INDEX	a	PLANNUMMER	
INDEXdatum	18.09.2024		362-5-S02-a-V0