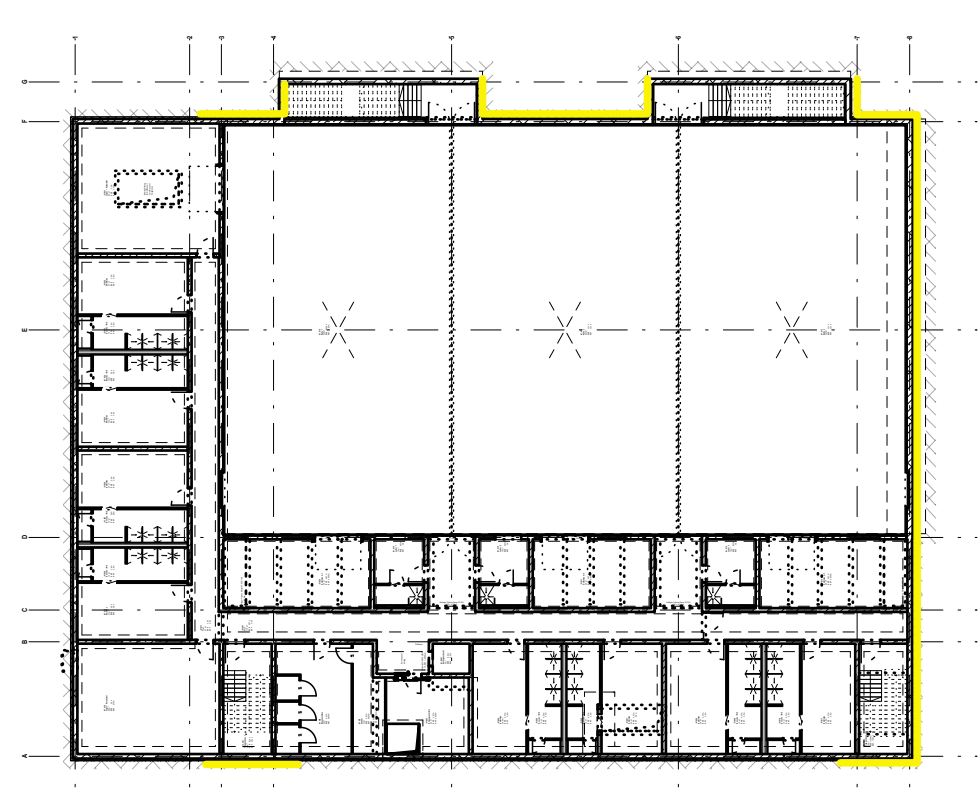


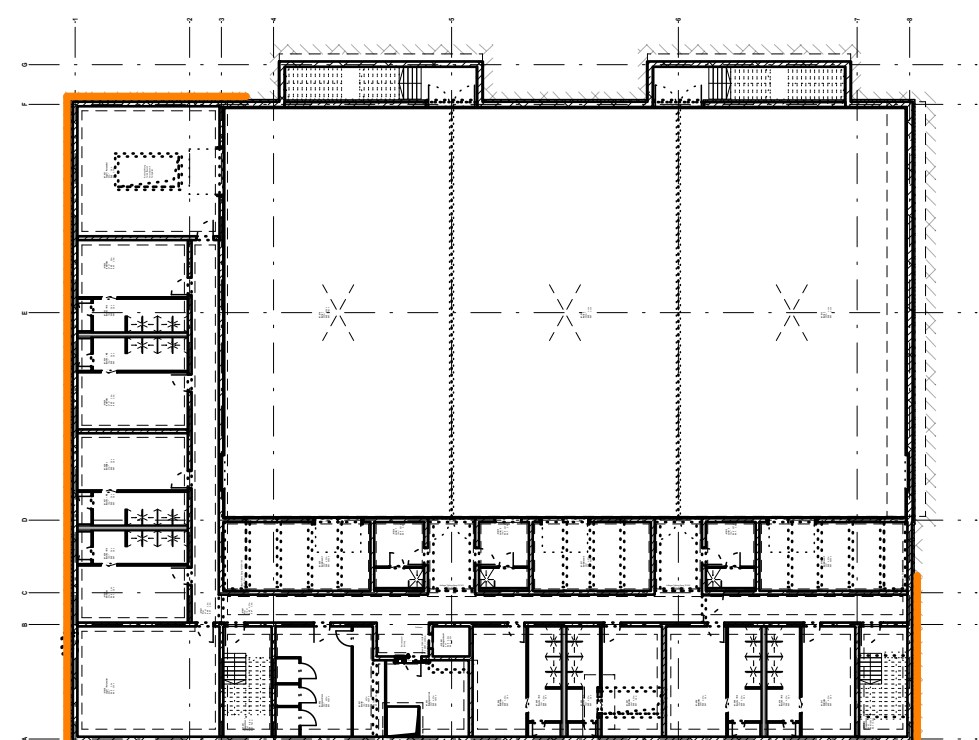
Ansicht Süd




Ansicht OST



— Bitumen Dickbeschichtung
— Bitumen Schweißbahn



Legende					
	Tragendes Bauteil	WD	Wanddurchbruch b/h	> D 100	siehe Detailplan D 100
	Nicht Tragendes Bauteil	WS	Wandschutz z/h/t	27 bis	erf. Schutzschicht im R- Innen-/Außenfenster
	Stahlblech	WA	Wandaussparung b/h	T/T/F	
	Stahlblech – Fenstl.	DD	Dekendurchbruch b/h	FN (O,S,V)	Fenster (Nord, Ost, Süd, West)
	Stahlblech – Füllgitter	DS	Dekenschutz z/h/t	FSa	Füllsteigleitung
	Mauerwerk	FA	Fassadaussparung b/h/t	FSB	Fassadeinschnittler
	Porenbeton	FB	Fususbodenaustritt b/h	K/B/E	Kraftableitung E-Other
	Wärmedämmung	FD	Fußbodenschwelle b/h/t	RWA	Raumwärmeabzug
	Wärmeverkettung legend hinter dem Betrachter legend	KB	Kombinierung mit Durchm. Durchfall mit Durchm.	ZK/FWS	Zurückstoß-/Fluchtwegstop.
		EE	Fußbodenablauf		
	Oberkante Fertigfußboden	E	Elektro		
	Oberkante Rohfußboden	H	Heizung		
	Raumhöhe roh (OKRF-OKRD)	L	Lüftung		
	Raumhöhe fertig (OKRF-OKDF)	S	Sanitär		
	Unterkante Sturz u. OKRF				
	Brüstungshöhe u. OKRF				
	UZ1 und UZ K h				
	Unterseite Unterkante u. OKFF				

Oberflächen		Eigenschaften der Oberflächen	
			
Oberflächenraumstempel	Wand-/Deckenoberflächen		Bodenbeläge
W Wandoberfläche	(H) Hygienedecke	(SH) Streckmetalldecke	(S) Sportboden
D Deckenoberfläche	(K) Klebefestputz	(PF) Platten-Regel Fassade	(B) Beschichtung
B Fußbodenbelag	(G) Glisputz, beschichtet		(F) Fliesen
	(SP) Spachtelung		(M) Mineral. Beschichtung
(K) Oberflächenbezeichner	(F) Fliesen		
	(BS) Schuttbeton / Klasse		
	(H) Holzverkleidung		

Alle Maße sind am Bau zu nehmen und eigenverantwortlich zu prüfen. Für Maßfehler haftet der Auftragnehmer. Differenzen und Maßunstimmtigkeiten sind vor Ausführung unverzüglich der Bauleitung zu melden. Dieser Plan ist als Architektenplan erstellt und nur gültig in Verbindung mit den Ausführungszeichnungen der Fachingenieure. Bei der Bauausführung sind folgende Unterlagen zu beachten: Statik mit Positionsplänen, Ausführungszeichnungen, Architektendetails, Firmendetailzeichnungen. Firmenzeichnungen gelten grundsätzlich nur mit dem Genehmigungsvermerk des Architekten. Die Koordinierungspflicht des Auftragnehmers bleibt unberührt. Konstruktions- und fertigungstechnische Bedenken sind der Bauleitung rechtzeitig mitzuteilen und schriftlich zu begründen.

1802 Neubau einer Dreifachsporthalle in Oberasbach

PlanNr.	A.300	ONKF EG: ± 0,00 ± 312,40 m G.N.		
Inhalt	Ansicht Übersichtsplan	Ausführungsplanung		
Datum/Index	A	Maßstab: 1:100	Format: DIN A0	Datum/Verf. 08.04.24 / cs
Bauherr:	Architekt:	Bauleitung:		
Stadt Obersbach Herr Morawietz Rathausplatz 1, 90522 Obersbach T 0511 96 91 144, F 0511 96 91 151 Oa-Straßendienst@cs-bw.de				