

RAUMSTEMPEL		TÜRSTEMPEL	
Wohnen/Essen	Raumbezeichnung	24051	Türr.
0,304	Ebene WE Raumr.	Küts	Material / Anforderung
F=46,56 m ²	Fläche	US: 6mm	Unterschnitt
DETAILVERWEISE		HINWEISE SCHNITT	
	Gewerk Nummer		Bezeichnung
			Zeichnungsnummer
HÖHENKOTE GRUNDRISSSE		HÖHENKOTE SCHNITTEANSICHTEN	
	±0,00 Oberkante Fertigfußboden		+0,20 Oberkante Fertigfußboden (OKFF)
	○ Oberkante Rohboden		○ OK Oberkante
	○ Höhenkote		○ -0,20 Oberkante Rohboden (OKRB)
LINIENDARSTELLUNG		ABKÜRZUNGEN	
	Achsen	BW	Brandwand
	unter der Schnittebene	BRH	Brüstungshöhe
	über der Schnittebene	STG	Steigung
	them. Trennung (Draufsicht)	OK	Oberkante
	SCHRAFFUREN	UK	Unterkante
	Stahlbeton WU-Konstruktion	VK	Vorderkante
	unbewehrter Beton	mMN	Meter über Normal-Null
	Mauerwerk	RR	Regelrinne
	Trockenbau	FFL	Fensterfußlülfer
	Brandwand Bauart BW	FAL	Fensterfußlülfer
	Abgehängte Decke	BE	Bodenentwurf

ZUR KENNNTNIS

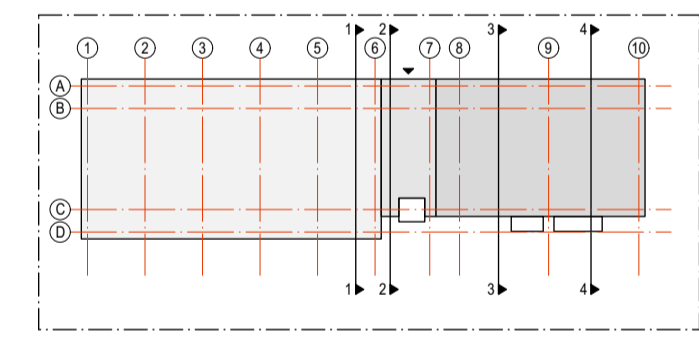
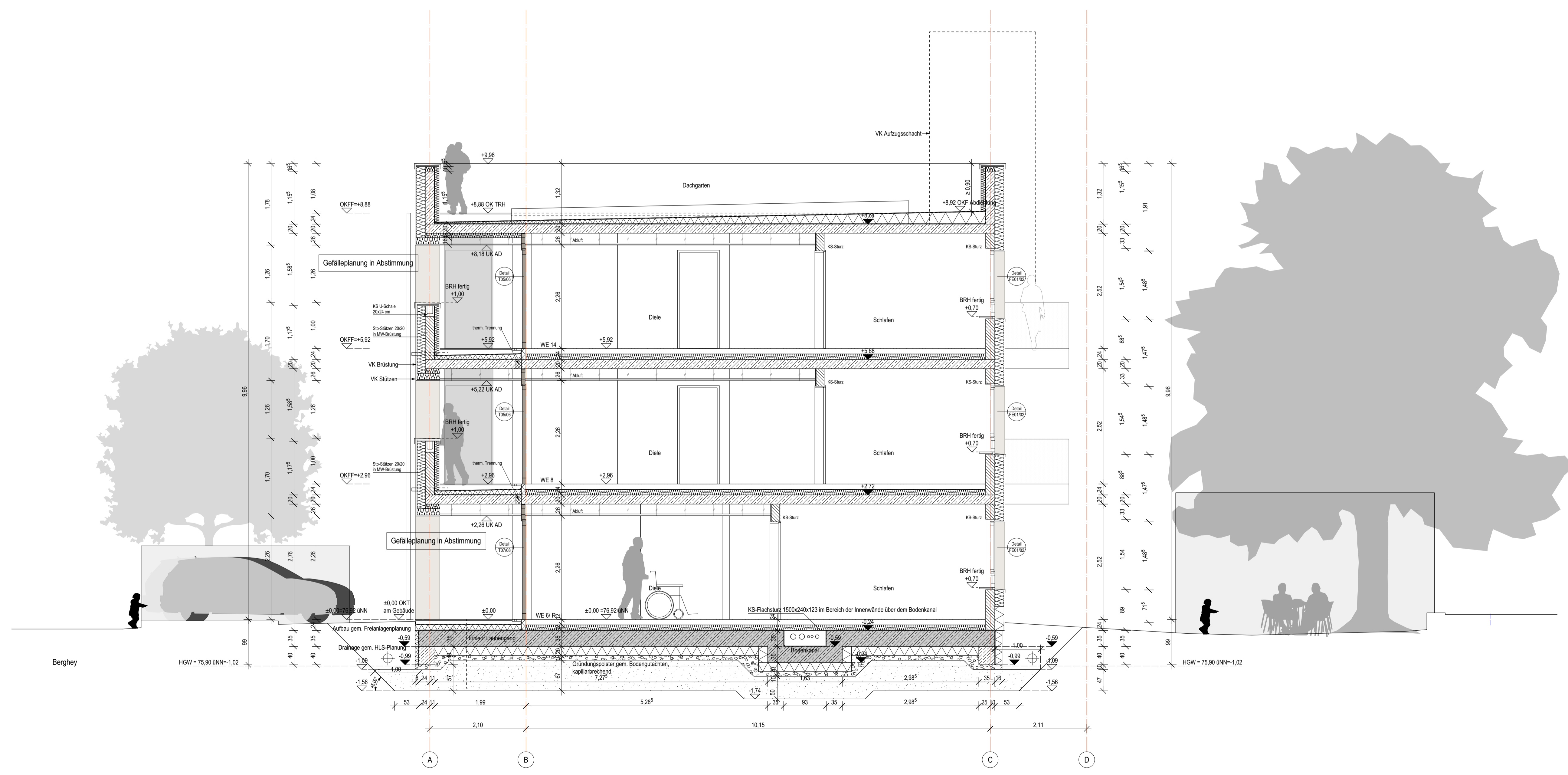
Festlegung:
 Rohbaumaße für BRH, Fenster- und Türöffnungen bezogen auf OKFF. Öffnungsmaße Außenwände beziehen sich auf den Rohbau. Für Boden- und Deckendurchbrüche gelten ausschließlich die Decken- und Schälpläne. Sämtliche Über- und Unterzüge als statisch wirksame Höhe einschl. Deckenbauteil. Pläne gelten nur in Zusammenhang mit der geprüften Statik.

Haftungshinweis:
 Alle Maße sind auf der Baustelle zu prüfen. Unstimmigkeiten sind der Bauleitung unverzüglich zu melden.

Urheberrecht:
 Die vorliegende Planung ist urheberrechtlich geschützt und ist Eigentum des Büros KPN ARCHITEKTEN BDA.

Index	Datum	Änderung
0	18.07.2024	Höhenlage EG, 21te, Fortschreibung, Bodenkanal, Fundamente, Pumpensumpf etc.
a	18.09.2024	Sohle Bodenkanal, Eintr. WU-Konstr., Det. Verw.

Index	Datum	Verteiler
0	18.07.2024	AG, FPL, dwg/pdf
a	19.09.2024	AG, FPL, dwg/pdf



PROJEKT
Neubau STH-RH, Stöckheim-Süd (Wohngebäude Berghey)
 Berghey 3
 38124 Braunschweig

BAUHERR
Nibelungen Wohnbau GmbH
 Freyastraße 10
 38106 Braunschweig
 Tel/Fax: 0531-30003-151 / -367
 nw.sth-rh@nibelungen-wohnbau.de

PLANUNG
KPN Architekten BDA
 Frankfurter Str. 2
 38122 Braunschweig
 Tel/Fax 0531-12 31 25-0 / -25
 sth-rh@kpn-architekten.de



DARSTELLUNG
Querschnitt 3

PLANGRÖSSE	DIN A1	LEISTUNGSPHASE	Ausführungsplanung
GEZEICHNET	AT, KU	ERSTELLUNGSdatum	18.07.2024
MASSSTAB	1:50	STATUS	Vorabzug
INDEX	a	PLANNUMMER	
INDEXDATUM	18.09.2024		362-5-S03-a-V0

V:\Projekte\362_NWB_RH-Rehabilitation\Stöckheim-Süd\4 - Zeichnungen\4 - RW\5 - Werkplanung\362-5-Schmize_Ansichten.dwg