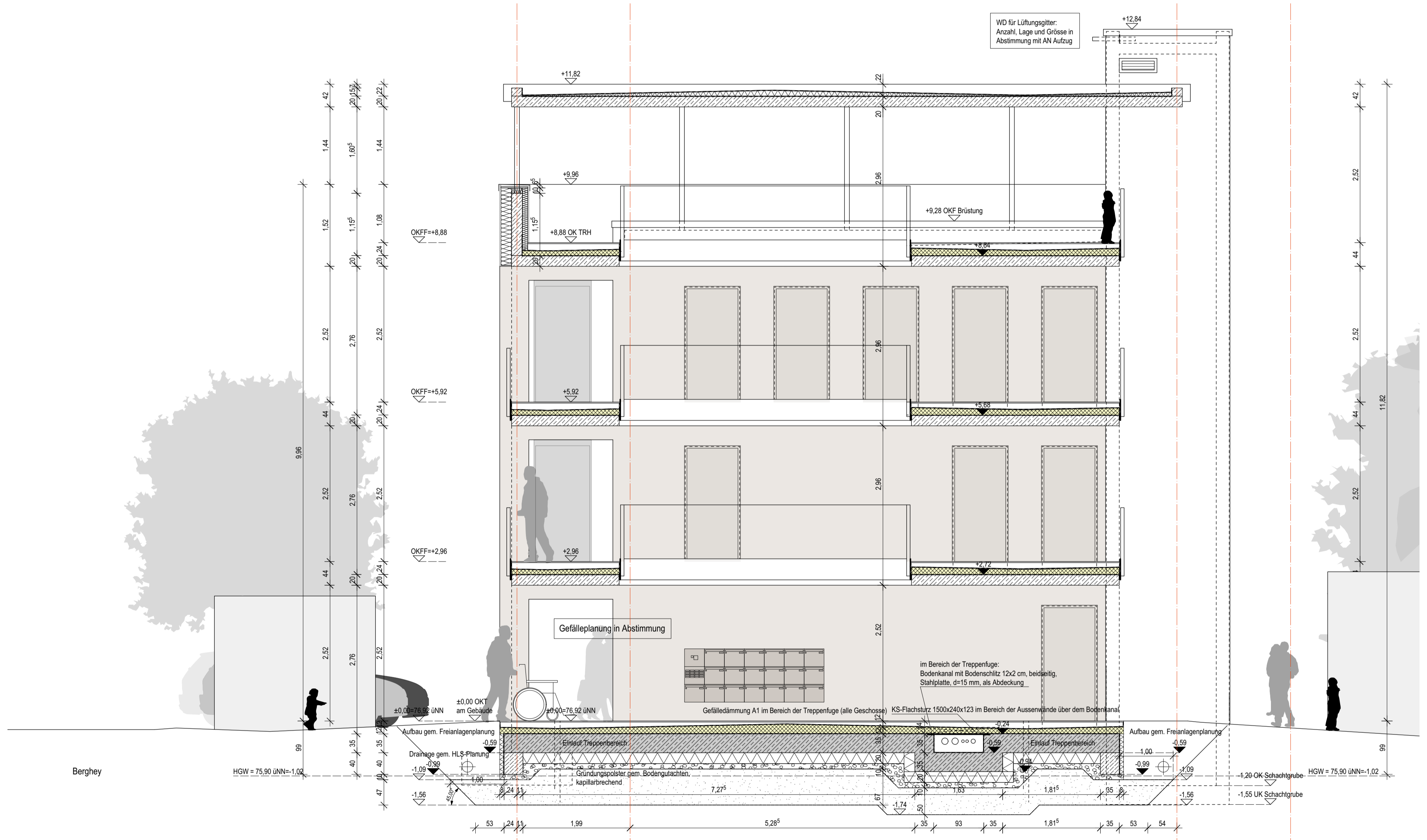
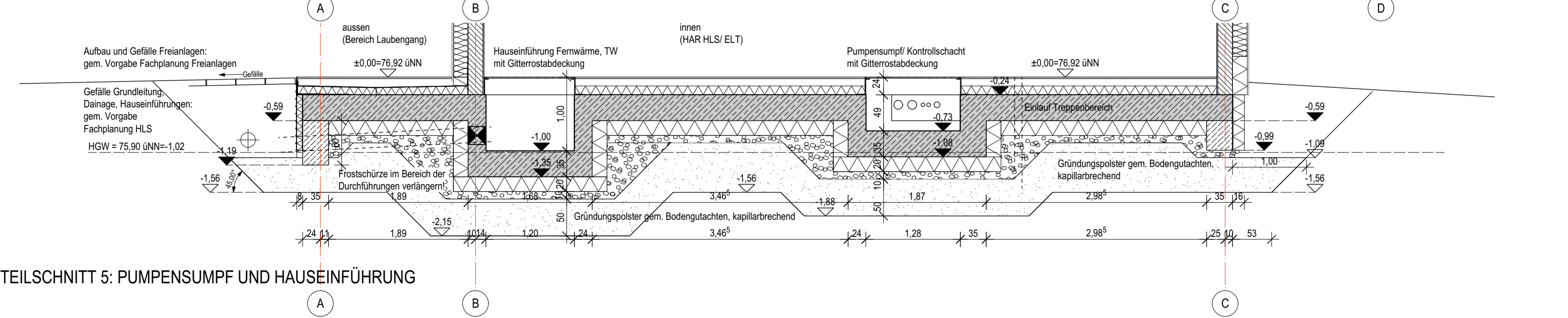


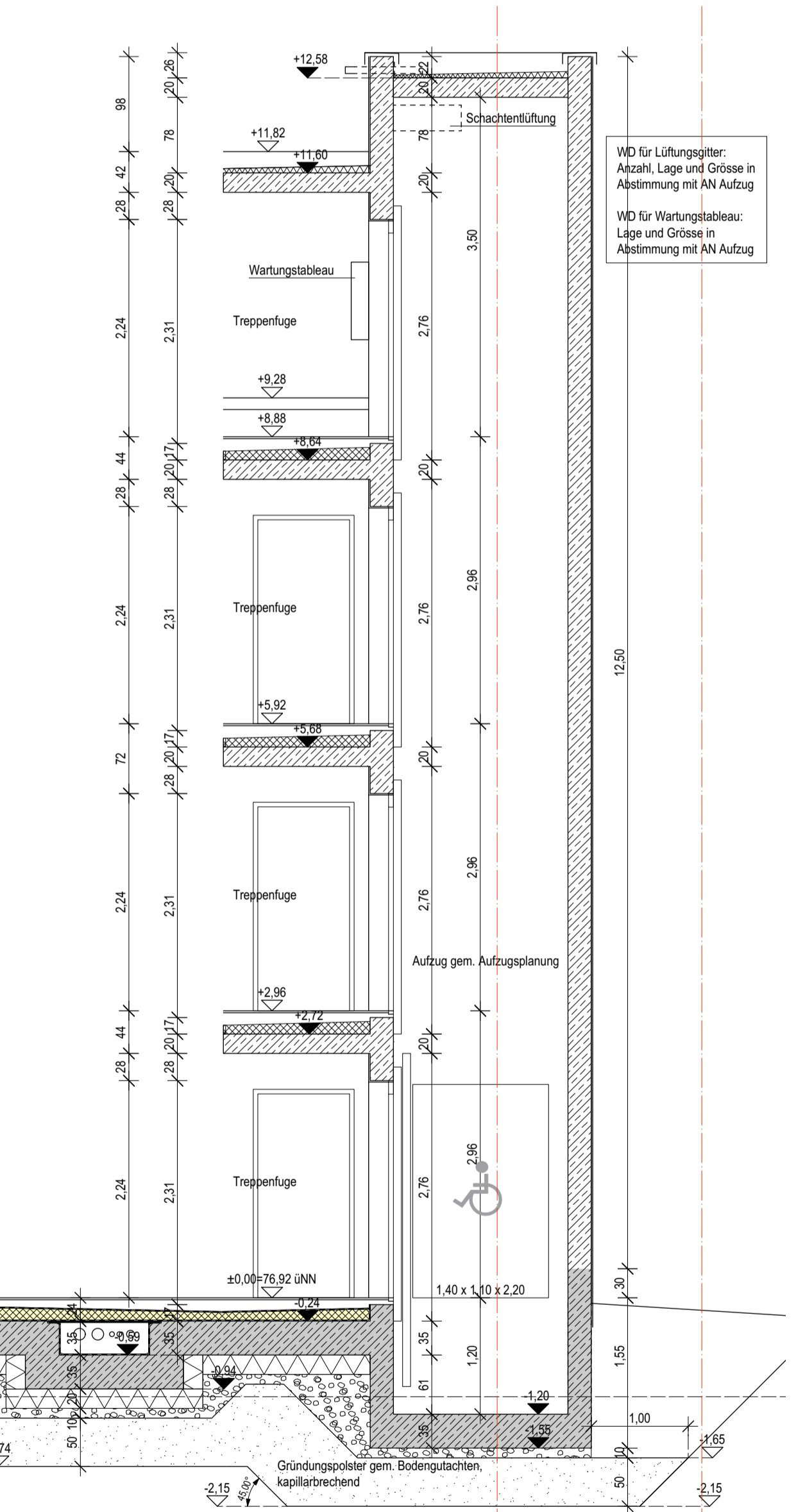
TEILSCHNITTE 7: FUNDAMENTVERSTÄRKUNG Achse A/7



Schnitt 2



TEILSCHNITT 5: PUMPENSUPF UND HAUSEINFÜHRUNG



TEILSCHNITT 6: AUFZUGSSCHACHT

LEGENDE:

RAUMSTEMPEL	TÜRSTEMPEL
Wohnen/Essen 0.3.04 Ebene WE Raum F=46.56 m ² Fläche	2.4.05.1 Türr. Material / Anforderung US: 6mm Unterschnitt
DETAILVERWEISE	HINWEISE SCHNITT
Detail FE01 Gewerk Nummer	Bezeichnung Zeichnungsnummer
HÖHENKOTE GRUNDRISSSE	HÖHENKOTE SCHNITTEANSICHTEN
±0.00 Oberkante Fertigfußboden -0.20 Oberkante Rohboden	+0.20 Oberkante Fertigfußboden (OKFF) OK Oberkante -0.20 Oberkante Rohboden (OKRB)
LIINIENDARSTELLUNG	ABKÜRZUNGEN
--- Achsen - - - unter der Schnittebene - - - über der Schnittebene - - - Bem. Trennung (Draufsicht)	BW Brandwand BRH Brüstungshöhe STG Steigung OK Oberkante UK Unterkante VK Vorderkante mMN Meter über Normal-Nul BR Regenrinne FFL Fensterfalzfüller FAL Fensteraufsatzfüller BE Bodenentwurf
SCHRAFFUREN	
Stahlbeton WU-Konstruktion unbewehrter Beton Mauerwerk Trockenbau Brandwand Bauart BW Abgangdicke	

Planungsbüro: Straßenschaubild/FB Tafel, 28.08.17; Deckenhersteller/FB Tafel, 12.07.17; Kleinfachbau, 17.10.23

ZUR KENNNTNIS

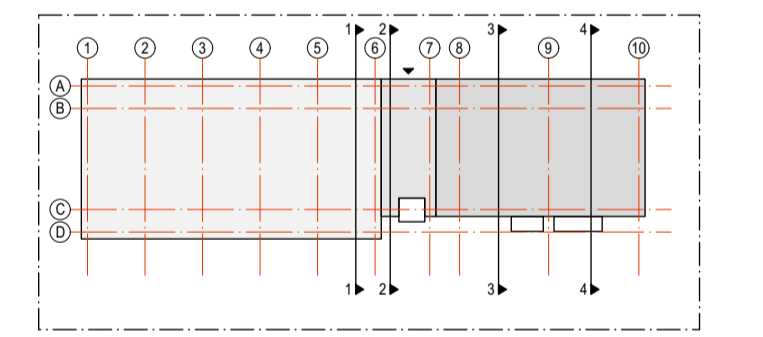
Festlegung: Rohbaumaße für BRH, Fenster- und Türöffnungen bezogen auf OKFF. Öffnungsmaße Außenwände beziehen sich auf den Rohbau. Für Boden- und Deckendurchbrüche gelten ausschließlich die Decken- und Schallpläne. Sämtliche Über- und Unterzüge als statisch wirksame Höhe einschl. Deckenbauteil. Pläne gelten nur in Zusammenhang mit der geprüften Statik.

Haftungshinweis: Alle Maße sind auf der Baustelle zu prüfen. Unstimmigkeiten sind der Bauleitung unverzüglich zu melden.

Urheberrecht: Die vorliegende Planung ist urheberrechtlich geschützt und ist Eigentum des Büros KPN ARCHITEKTEN BDA.

Index	Datum	Änderung
0	18.07.2024	Höhenlage EG, allg. Fortschreibung, Bodenkanal, Fundamente, Pumpensumpf etc.
a	18.09.2024	Treppe s. D-TR-01, Sohle Bodenkanal, Eintr. WU-Konstr., Wandstärke Pumpensumpf, Entfall Tür HAR EIT

Index	Datum	Verleiher
0	18.07.2024	AG, FPL.dwg/pdf
a	19.09.2024	AG, FPL.dwg/pdf



PROJEKT
Neubau STH-RH, Stöckheim-Süd (Wohngebäude Berghey)
 Berghey 3
 38124 Braunschweig

BAUHER
Nibelungen Wohnbau GmbH
 Freyastraße 10
 38106 Braunschweig
 Tel/Fax: 0531-30003-151 / -367
 nw.sth-rh@nibelungen-wohnbau.de

PLANUNG
KPN Architekten BDA
 Frankfurter Str. 2
 38122 Braunschweig
 Tel/Fax 0531-12 31 25-0 / -25
 sth-rh@kpn-architekten.de



DARSTELLUNG
Querschnitt 2
Teilschnitte 5, 6, 7.1-7.3

PLANGRÖSSE	DIN A1	LEISTUNGSPHASE	Ausführungsplanung
GEZEICHNET	AT, KU	ERSTELLUNGSdatum	18.07.2024
MASSSTAB	1:50	STATUS	Vorabzug
INDEX	a	PLANNUMMER	
INDEXdatum	18.09.2024		362-5-S02-a-V0