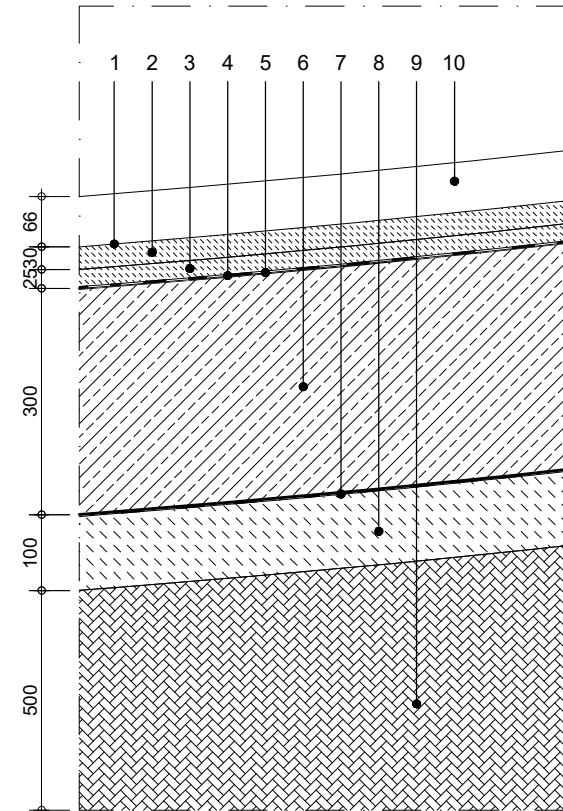


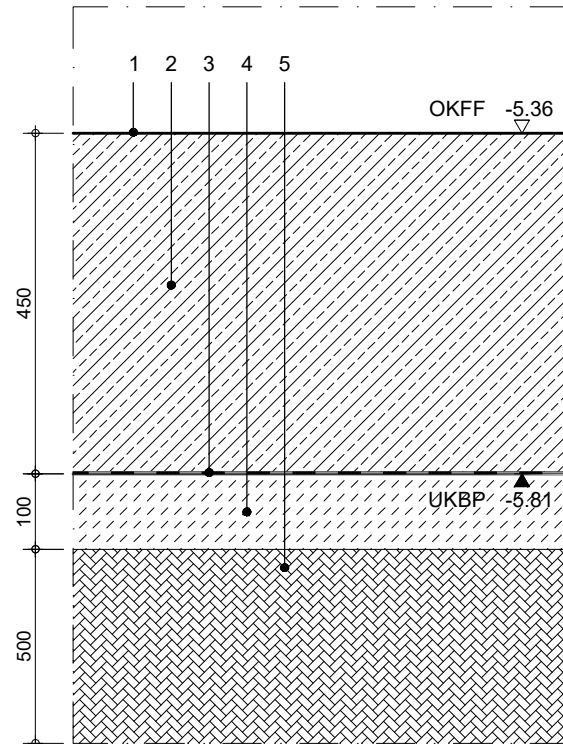
B 01
UG Tiefgarage, Fahrgasse / Stellplätze
gegen Erdreich

1. Oberfläche mit Sand abgerieben, farbig beschichtet und imprägniert gemäß Bemusterung, R10
2. Gussasphalt D35 mm, AS IC 40 nach DIN 18560 als Abdichtungs- und Nutzschicht
3. Polymerbitumenabdichtung, 1-lagig, unterlaufsicher, nach DIN 18532-2 [R3] untere Abdichtungslage, gegen Streusalzeintrag, hitzebeständig für Gussasphaltestrich
4. Untergrundvorbereitung nach DIN 18532-1 [13], Kugelstrahlen, Versiegelung mit Epoxidharz nach ZTV-ING [23]
5. STB-Bodenplatte C35/45WU D450mm, partiell D700mm, gemäß Angabe Statik
6. Frischbetonverbundfolie nach ETA und abP, Wassereinwirkungsklasse W2.1-E
7. Sauberkeitsschicht Beton unbewehrt C12/15 D100mm gemäß Angabe Statik
8. Gründungspolster, D500mm, gemäß Baugrundgutachten - Ausbildung trapezförmiger Übergänge im Baugrund
9. Plattenversprünge über Sollriss-Elemente mit eingelegtem Dichtband abgefugt



B 12
UG Tiefgarage, Rampe gegen Erdreich

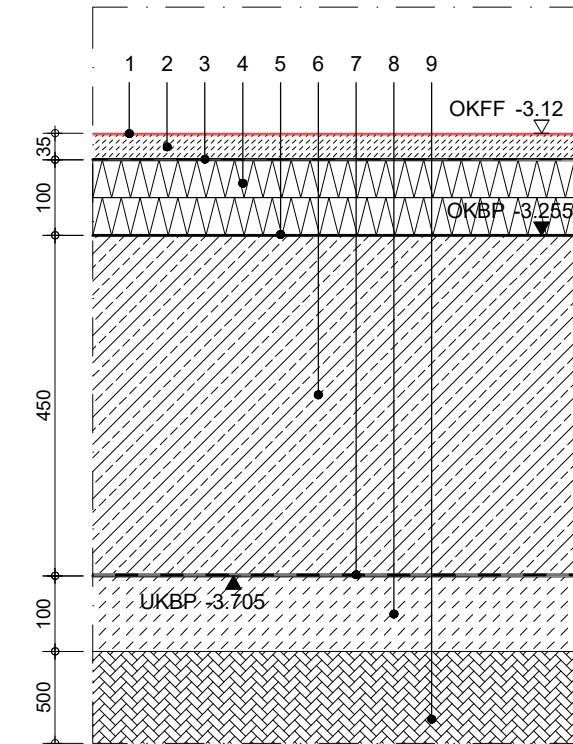
1. Oberfläche mit Splitt abgestreut
2. Gussasphalt D30 mm, AS IC 40 nach DIN 18560 als Nutzschicht
3. Gussasphalt D25 mm, AS IC 40 nach DIN 18560 als Abdichtungsschicht
4. Polymerbitumenabdichtung, 1-lagig, unterlaufsicher, nach DIN 18532-2 [R3] untere Abdichtungslage, gegen Streusalzeintrag, hitzebeständig für Gussasphaltestrich
5. Untergrundvorbereitung nach DIN 18532-1 [13], Kugelstrahlen, Versiegelung mit Epoxidharz nach ZTV-ING [23]
6. STB-Bodenplatte C35/45WU D450mm, partiell D700mm, gemäß Angabe Statik
7. Frischbetonverbundfolie nach ETA und abP, Wassereinwirkungsklasse W2.1-E
8. Sauberkeitsschicht Beton unbewehrt C12/15 D100mm gemäß Angabe Statik
9. Gründungspolster, D500mm, gemäß Baugrundgutachten - Ausbildung trapezförmiger Übergänge im Baugrund
10. Schrammbord



B 03
UG TGA RLT / ELT / Heizung
gegen Erdreich


TECHNIKBEREICH
ABGESENKT UM 2,24m!

1. Beschichtung aus 2K-PUR-Lack mit Fugenschluss und allseitiger Sockelausbildung bis +150mm, rutschhemmend R9
2. STB-Bodenplatte C35/45WU D450mm gemäß Angabe Statik
3. Frischbetonverbundfolie nach ETA und abP, Wassereinwirkungsklasse W2.1-E
4. Sauberkeitsschicht Beton unbewehrt C12/15 D100mm gemäß Angabe Statik
5. Gründungspolster, D500mm, gemäß Baugrundgutachten



B 02
UG Vorraum TRH / TRH
gegen Erdreich

1. Oberfläche geschliffen, farbige beschichtet und imprägniert gemäß Bemusterung
2. Gussasphalt D35 mm, AS IC 40 nach DIN 18560 als Abdichtungs- und Nutzschicht
3. Trennlage hitzebeständig
4. Wärmedämmung WLG 035, Steinwolle in zwei lagen nach DIN 18560-2, D100mm, Zusammendrückbarkeit Cs≤5mm, DIN EN 13162
5. Untergrundvorbereitung nach DIN 18532-1 [13], Kugelstrahlen, Versiegelung mit Epoxidharz nach ZTV-ING [23]
6. STB-Bodenplatte C35/45WU D450mm gemäß Angabe
7. Frischbetonverbundfolie nach ETA und abP, Wassereinwirkungsklasse W2.1-E
8. Sauberkeitsschicht Beton unbewehrt C12/15 D100mm gemäß Angabe Statik
9. Gründungspolster, D500mm, gemäß Baugrundgutachten

Projekt	Bauherr		Fachplaner	Planinhalt	<table><tr><th>Projekt</th><th>LPH</th><th>Bauteil</th><th>Planart</th><th>Format</th><th>Lfd.Nr.</th><th>Index</th><th>Datum</th><th>Maßstab</th></tr><tr><td>TGZ IH</td><td>5</td><td>----</td><td>D</td><td>A3</td><td>4.01</td><td>-</td><td>31.03.23</td><td>1:10</td></tr><tr><td>Mitarbeiter</td><td colspan="7">Dateiname:</td><td>gedruckt am:</td></tr><tr><td>TD</td><td colspan="7">TGZ IH_OPL_D.4.0x.dwg</td><td>26.06.24</td></tr></table>	Projekt	LPH	Bauteil	Planart	Format	Lfd.Nr.	Index	Datum	Maßstab	TGZ IH	5	----	D	A3	4.01	-	31.03.23	1:10	Mitarbeiter	Dateiname:							gedruckt am:	TD	TGZ IH_OPL_D.4.0x.dwg							26.06.24
Projekt	LPH	Bauteil	Planart	Format	Lfd.Nr.	Index	Datum	Maßstab																																	
TGZ IH	5	----	D	A3	4.01	-	31.03.23	1:10																																	
Mitarbeiter	Dateiname:							gedruckt am:																																	
TD	TGZ IH_OPL_D.4.0x.dwg							26.06.24																																	
Neubau Innovation Hub Weinbergweg 23a 06120 Halle (Saale)	Heinrich-Damerow-Str. 3 06120 Halle (Saale) Tel.: +49 345-13141500 Mail: innohub@weinberg-campus.de			Bodenaufbauten Untergeschoss																																					