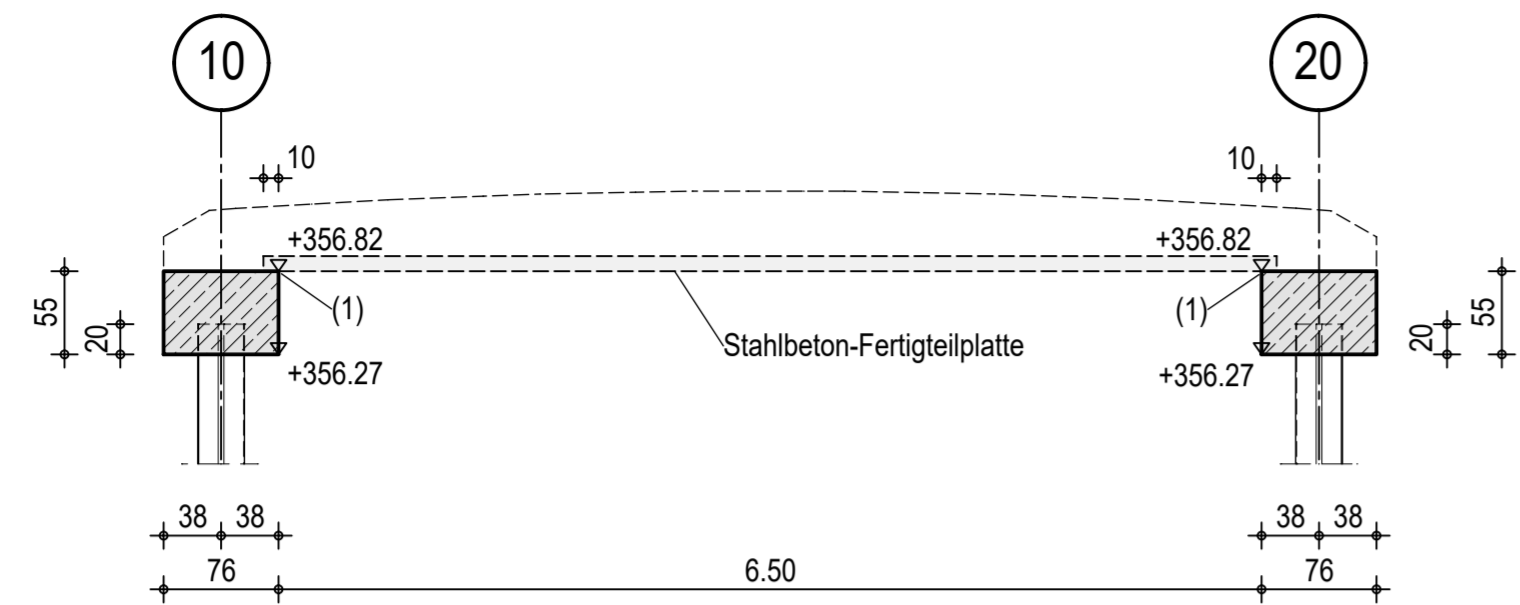
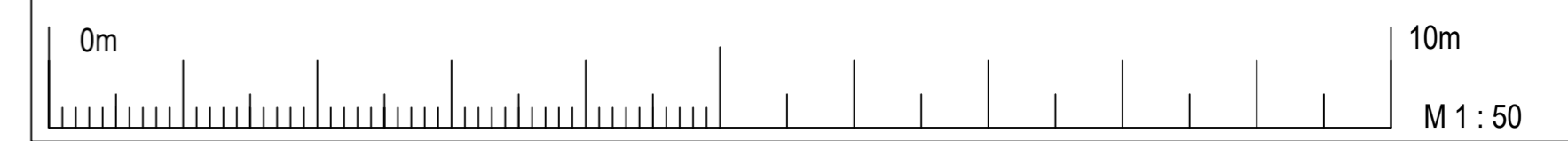
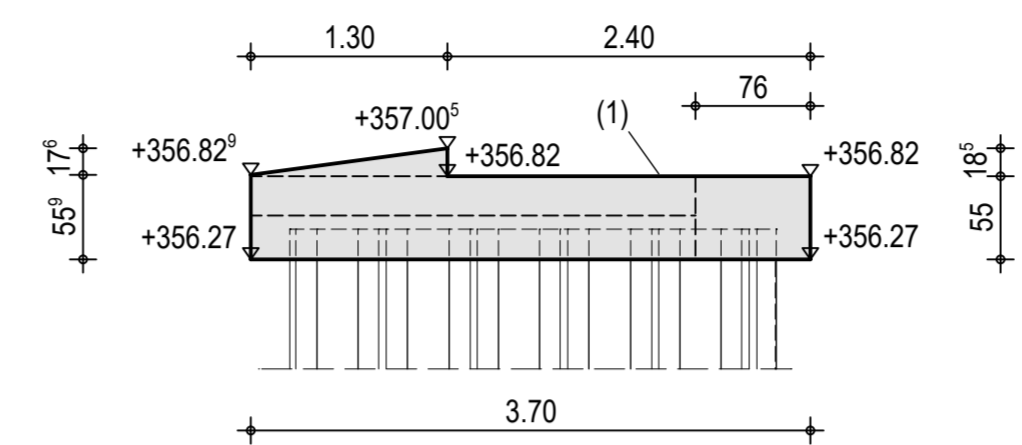


Längsschnitt A-A M 1:50



Ansicht B-B - Flügel 11 M 1:50



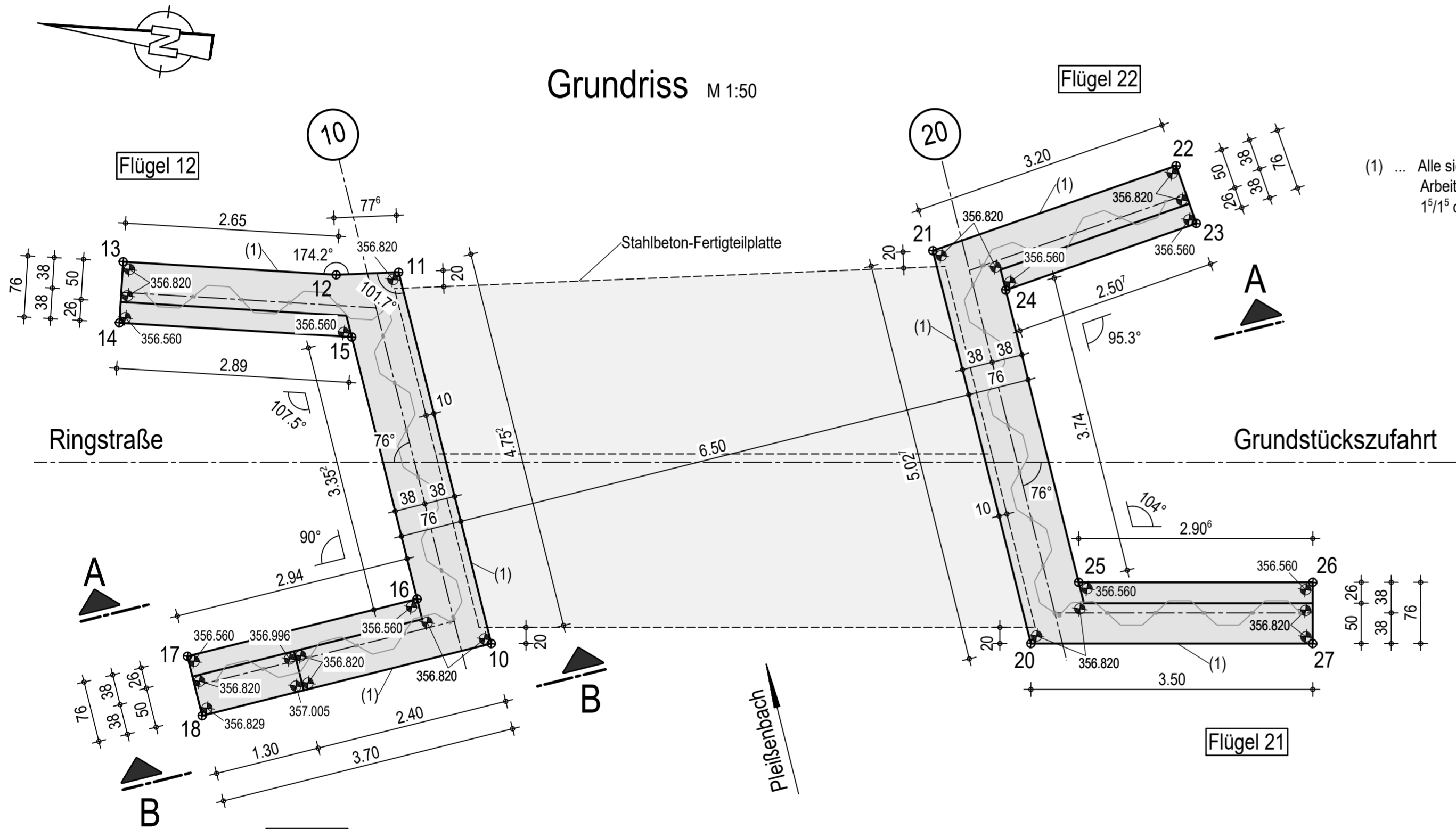
zugehörige Pläne:

001	Gesamtzeichnung
002	Bauphasenplan
012	Schalplan Überbau
014	Schal- und Verlegeplan Fertigteile

Alle Maße sind am Bau zu überprüfen und bei Abweichungen dem Planer mitzuteilen.

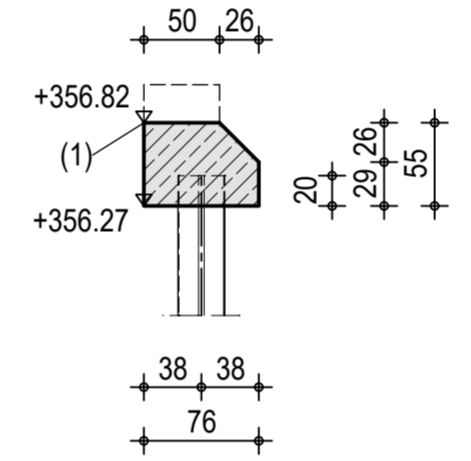
Höhenbezug : DHHN 16 Lagebezug : ETRS89 - UTM33

Grundriss M 1:50



Regelquerschnitt Flügel für alle Flügel gültig M 1:50

(1) ... Alle sichtbaren Kanten der Arbeitsfuge mit Dreikantleisten 1⁵/1⁵ cm brechen !



Absteckkoordinaten Kopfbalken Achse 10

Nr.	Ostwert	Nordwert
10	33345360.287	5636410.741
11	33345364.695	5636412.515
12	33345364.558	5636413.278
13	33345364.354	5636415.921
14	33345363.596	5636415.862
15	33345363.818	5636412.981
16	33345360.708	5636411.730
17	33345359.611	5636414.457
18	33345358.906	5636414.173

Absteckkoordinaten Kopfbalken Achse 20

Nr.	Ostwert	Nordwert
20	33345361.208	5636404.105
21	33345365.872	5636405.982
22	33345367.334	5636403.135
23	33345366.658	5636402.788
24	33345365.513	5636405.018
25	33345362.043	5636403.622
26	33345362.443	5636400.743
27	33345361.690	5636400.638

Baustoffe :

- Beton C 35/45 XC4, XD1, XF2, WA gemäß ZTV-ING
- Betonstahl B 500 B

Schalung Sichtflächen:

glatte Schalung

Anforderungen an Sichtbetonklasse SB2 nach DBV-Merkblatt "Sichtbeton" !

Alle sichtbaren Kanten sind 1⁵/1⁵ cm zu brechen !

Übersichtsskizze :

Index	Planänderung	Datum	Planer/Koordinator
a			
b			
c			
e			

In bautechnischer Hinsicht geprüft (S4 Str-PrüfVO) vom den Vertraglich geprüft von den (Bearbeiter) (Prüfingenieur) (Auftraggeber)

Die Gleichstellung dieses Planes mit den Prüfplänen des Prüfingenieurs sowie die Berücksichtigung der Eintragungen des AG wird bestätigt.

Schnitt den Limbach-Oberfrohn, den den (Auftragnehmer) (Auftraggeber) (Auftragnehmer)

Straßenbauverwaltung

Große Kreisstadt Limbach-Oberfrohn
Tiefbauamt
Rathausplatz 1, 09212 Limbach-Oberfrohn

Baumaßnahme	Bauwerksnummer	
Ersatzneubau BW 4/4 zur Obstkellerei i. Z. Ringstraße und Rückbau BW 4/6 zur Schlosserei Schuffenhauer	km	
Art des Planes/Bauteil	Maßstab	
Ersatzneubau BW 4/4 Schal- und Absteckplan Kopfbalken	1 : 50	
Projekt-Nr.: 04073	Plannummer	Index
	011	

H/B = 420 / 730 (0.31m²) Allplan 2022