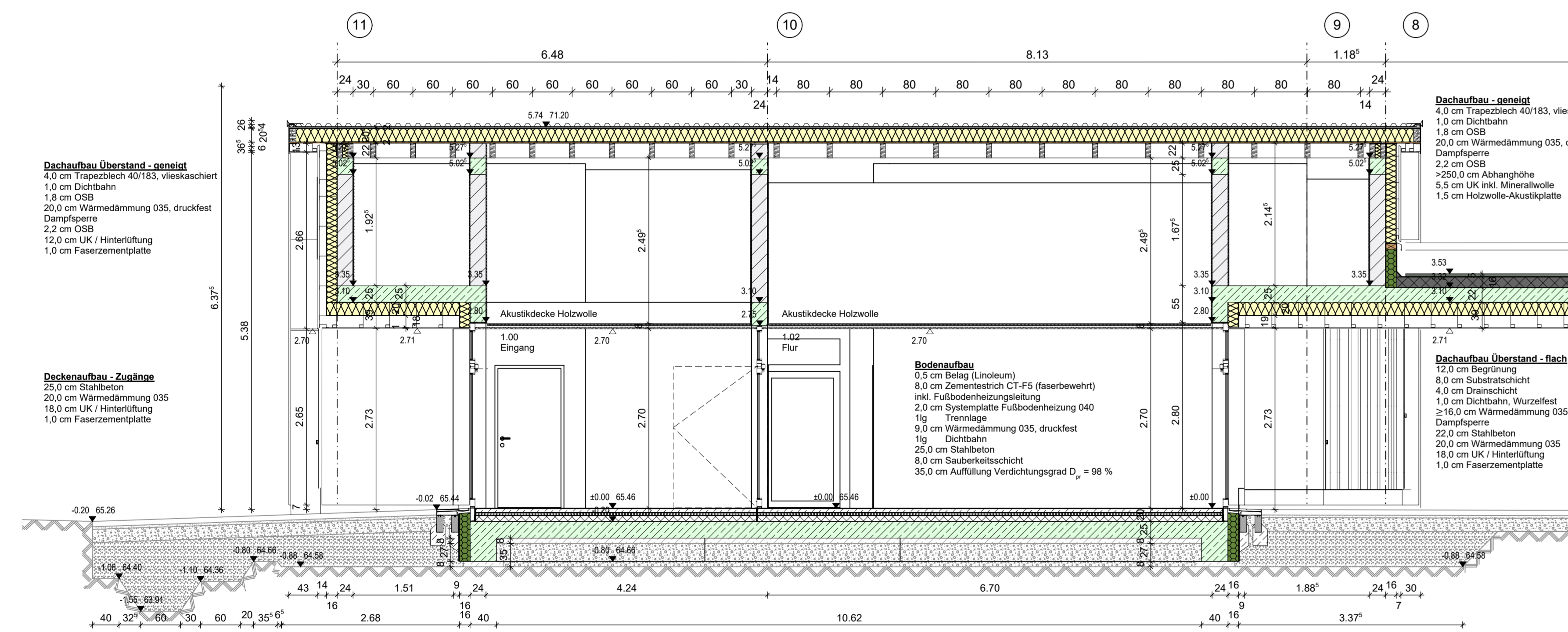
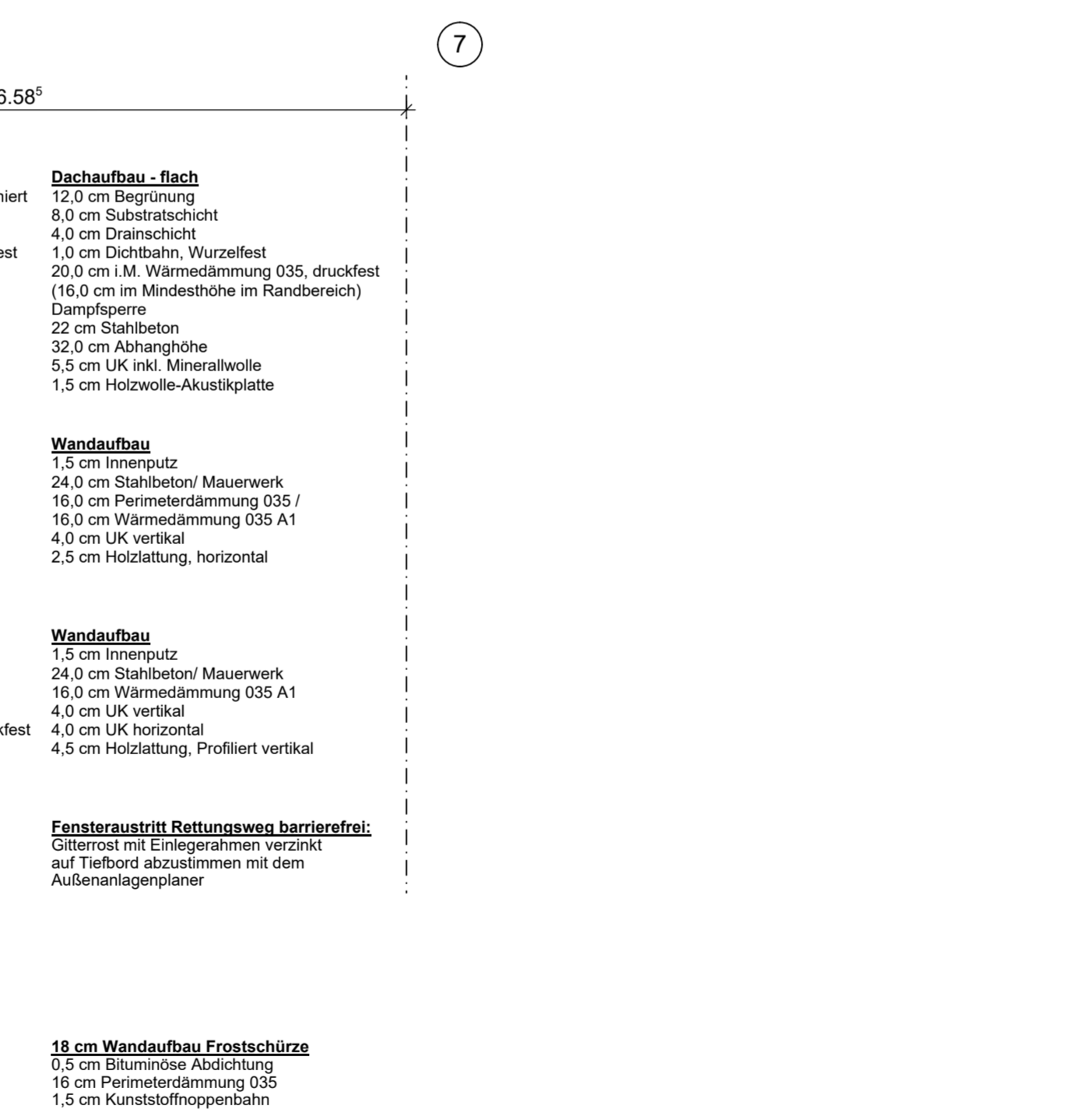


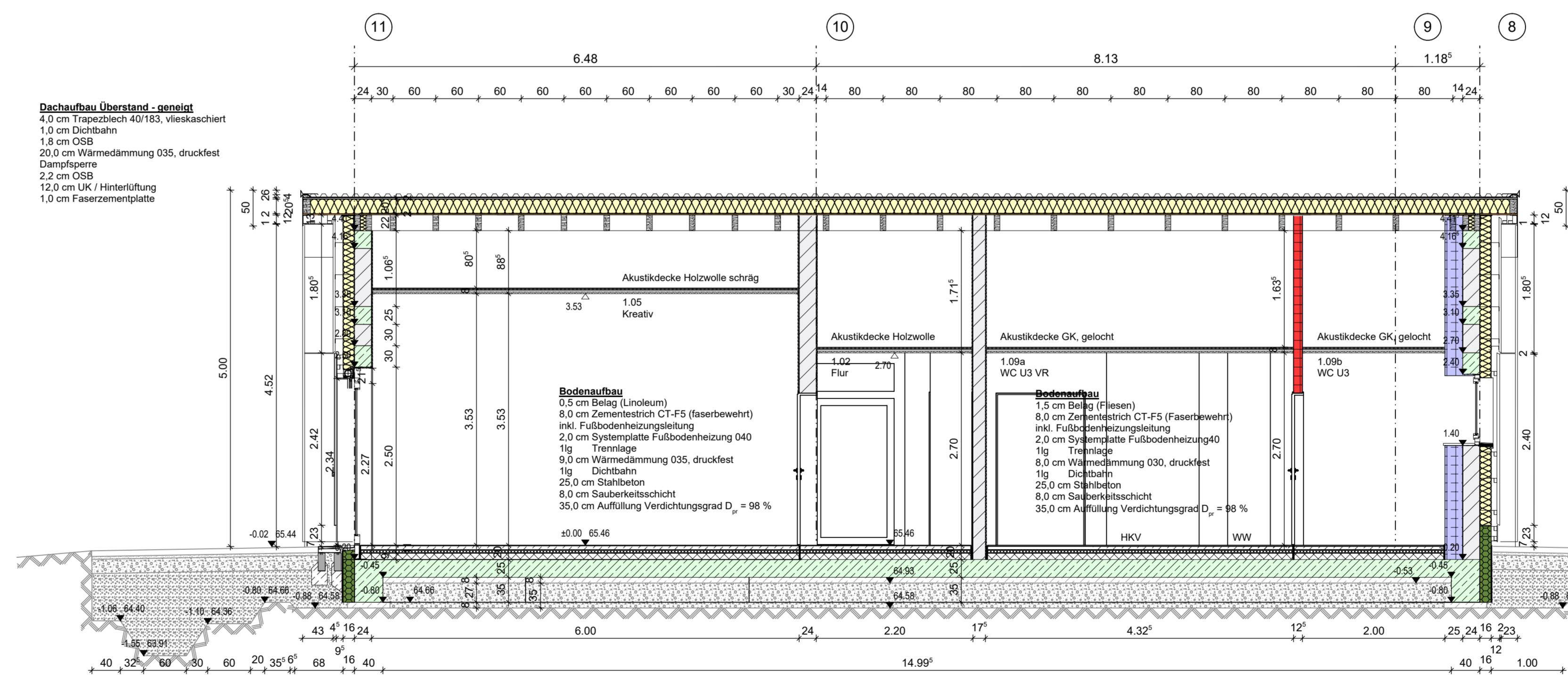
Schnitt A-A



Schnitt B-B



Schnitt C-C



Schnitt D-D

LEGENDE SCHNITT

- Mauerwerk
- alle Wände KS-XL 12/2-DB/M
- Außenwände RW mind. 50 dB
- Trockenbau
- TB-Vorwandschalen
- Montage-Installationswand

LEGENDE

- Holz / BSH
- Holz, natur / Spalten
- FB-Aufbau
- Estrich / FB-Heizung / Dämmung

BAUGRUBE

- Sauberkeitsschicht / Beton, unbewehrt
- Schottertraggschicht / Mineralgerüst
- Auffüllung
- gewachsener Boden

LEGENDE

- T60/RS1 / rauchfrei gemäß DIN 18095
- RS / rauchfrei Abbruch
- DS / dichtschließende Tür gemäß DIN 18095
- FSM / Feststellanlage elektromechanisch
- FTW / Fluchtstühler
- FTS / Feinlaufstühler
- ohne PZ-Bolung
- pZ / Blitzzylinder Blindsetze
- RNA / Rauch- und Wärmeabzugsanlage
- NA / Notausgang
- RWA / Rettungswege
- RF / Rettungsflüster
- PV / Panikschlüssel nach DIN EN 179
- PVS / Panikschlüssel nach DIN EN 1125
- Dc / Drückergarnitur
- Wc / Weichspüler
- SyG / Stößigarnitur
- BcG / Betondeckung
- Zf / Zf 65 SSK I (Pz P 32 dB (Profwert))
- ASS / außenliegender Sonnenschutz (elektr.)
- SSS / innenliegender Sonnenschutz (Verdunklung/Bendenschutz)
- AS / Anstrichmittel für Motor-Servomotoren
- BR / Brüstungshöhe
- LIH / leichte Isolationslehne
- DLE/WB / Durchlaufstühler / Warmwasserbetreiber
- OK / Oberlicht
- FR / Regenfahndrill D100
- Fliesenpiegel

BAUGRUBE

- Türbezeichnung
- Fensterbezeichnung
- AT / Außenbleimantel
- FT / Fenstertür
- DOK / Dreh Drehtipp

Fußboden

- Decke

RH ROH = Höhe OK Rohfußboden bis UK Rohdecke!

Y	11	10	9	8	7	6	5	4	3	2	1
X	40	32	24	16	8	0	8	16	24	32	40
Y	6.30	6.30	6.30	6.30	6.30	6.30	6.30	6.30	6.30	6.30	6.30
X	40	32	24	16	8	0	8	16	24	32	40

VORABZUG

VORNAME: Kita Oranienbaum
ADRESSE: Leopoldstraße 10a
 06785 Oranienbaum-Wörlitz

STADT: Stadt Oranienbaum-Wörlitz
STRASSE: Franzstraße
 06785 Oranienbaum-Wörlitz

PLANKENNE: **architekten ingenieur**
bc Architekten + Ingenieure GmbH
 Lutherstraße 37 | 06886 Lutherstadt Wittenberg
 Tel: +49 3491 4959-0 (-33 Fax) | www.bc-wb.de

PLANNUMMER: Schnitt längs
ZEICHNUNG: Werkplan
GEZEICHNET: K. Seidel M.A.
BEARBEITET: DA Gensicke
GEPRÜFT: Grasenack M.Sc.

MAßSTAB: 1:50
ZEICHNUNGSDATUM: 07.02.2024
PROJEKT: 1600 x 594

PLANNUMMER: AP-A 04c

Alle Maße sind vom Auftragnehmer vor Beginn der Arbeiten abgabenverantwortlich zu prüfen!
 Abweichungen sind vor der Ausführung mit der Bauleitung zu klären. Liegen Unstimmigkeiten zwischen Ortlichkeit und Planung vor oder hat die ausführende Firma bedenken, muss vor Ausführung eine Klärung mit den Planungsbeauftragten herbeigeführt werden. Dieser Plan gilt nur in Verbindung mit der gültigen Ausführungsstatik, Detailplänen. Bei nicht überarbeiteten Abweichungen haben Detailpläne Vorrang für die Ausführung. Alle Höhenangaben, sowie Tür- und Brüstungshöhen beziehen sich auf Oberkante Fertigfußboden (OK FFB).

Erdgeschoss OK FFB ±0.00 = 65.46 m ü.NHN

Die Außenbemalung von Türen und Fenstern bezieht sich auf das Fertigmaß (Überdimmt)!

