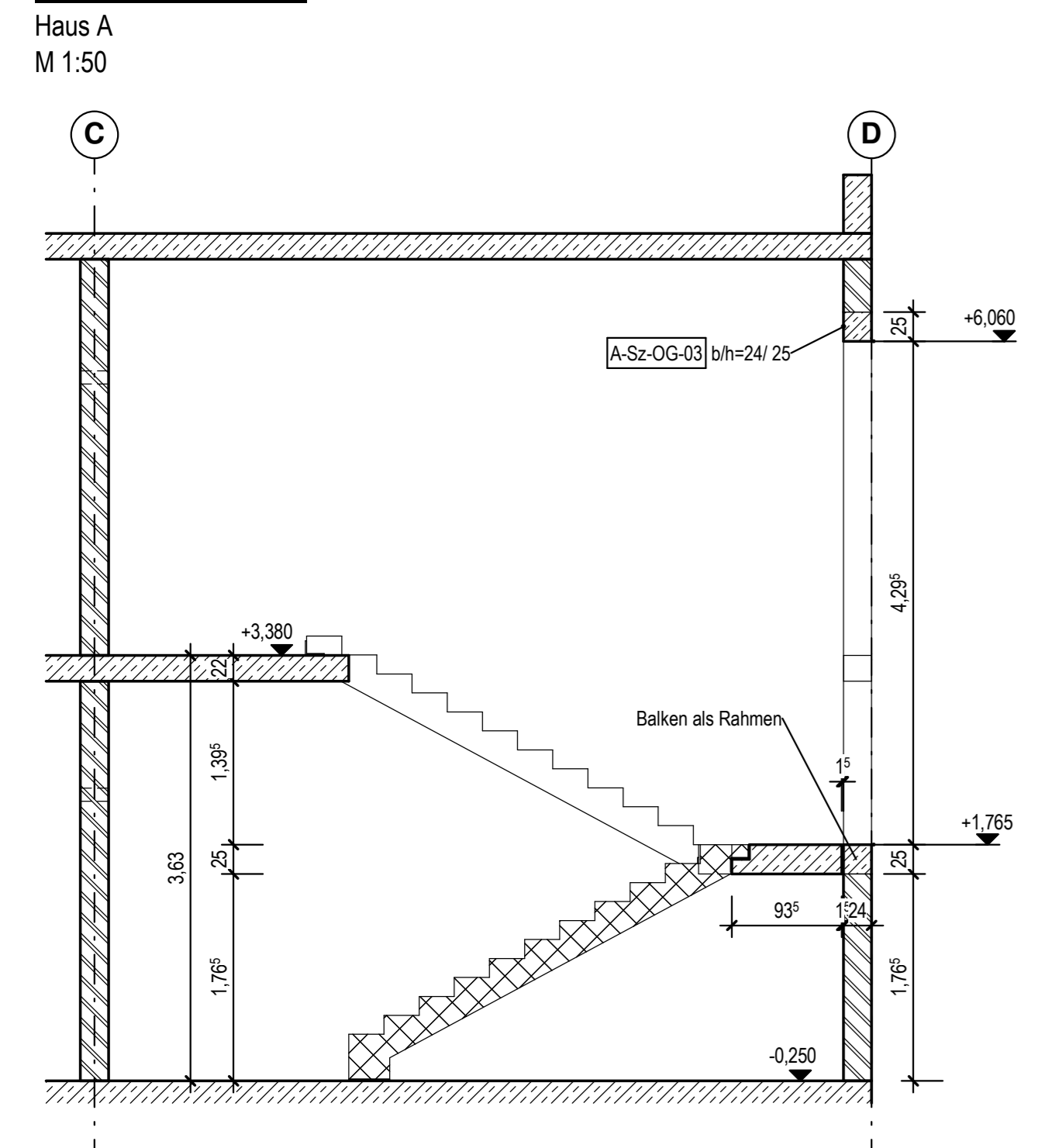
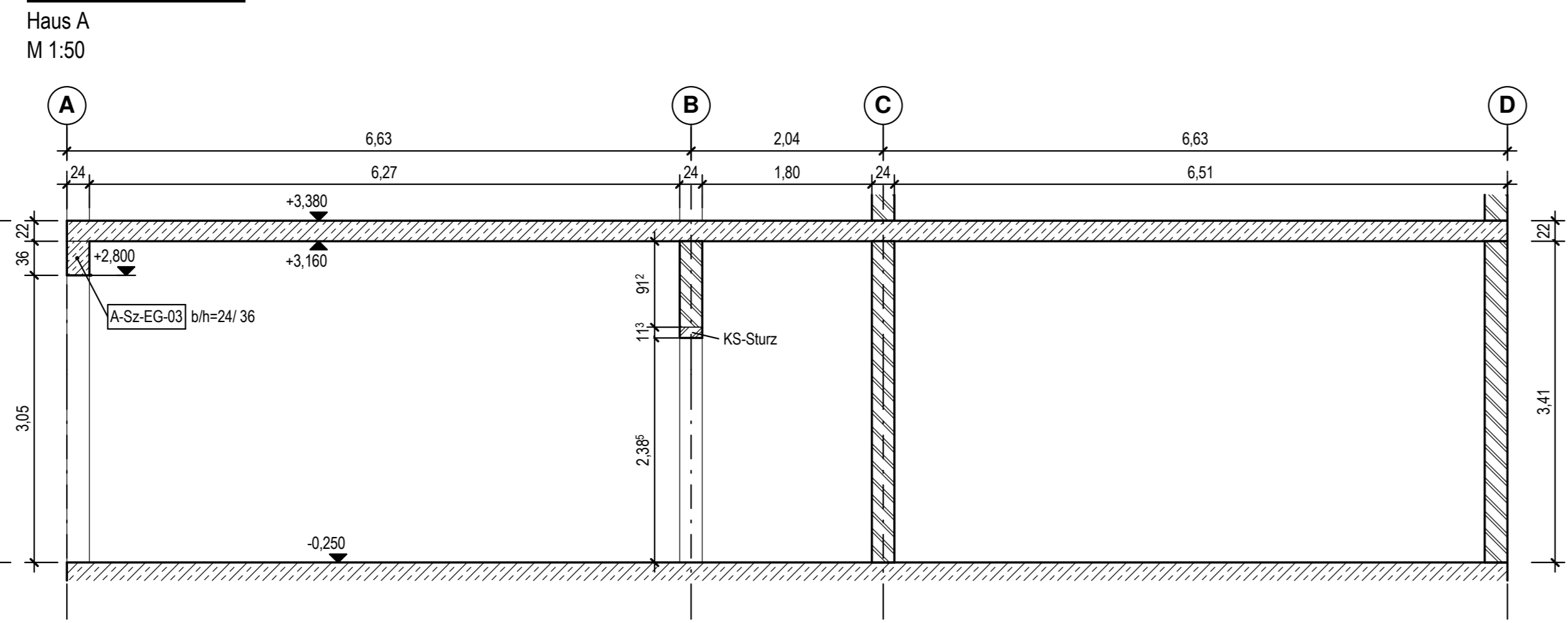


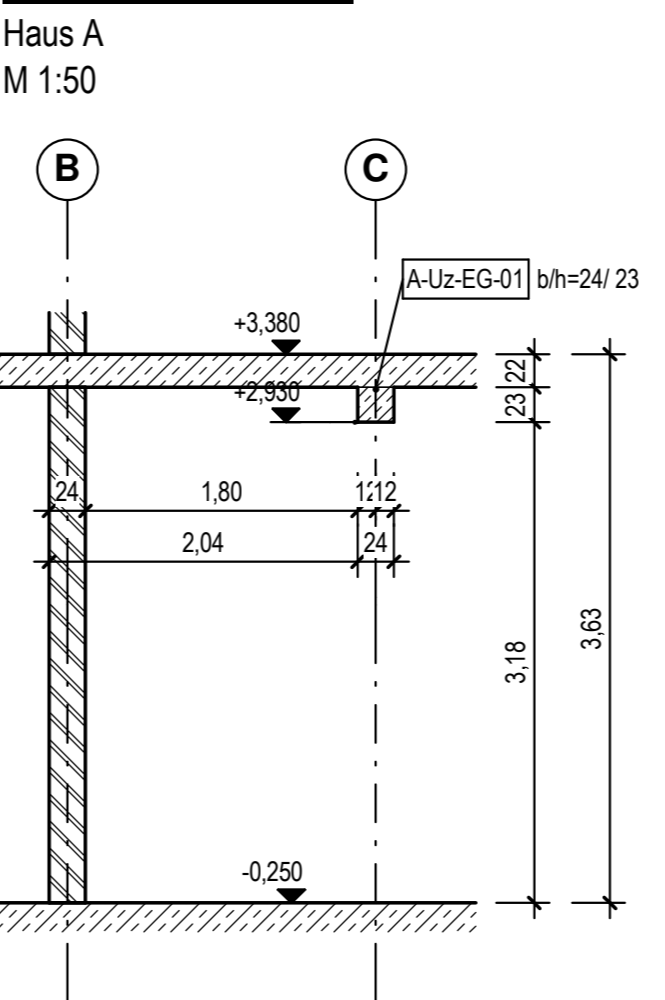
Schnitt S1-EGHA



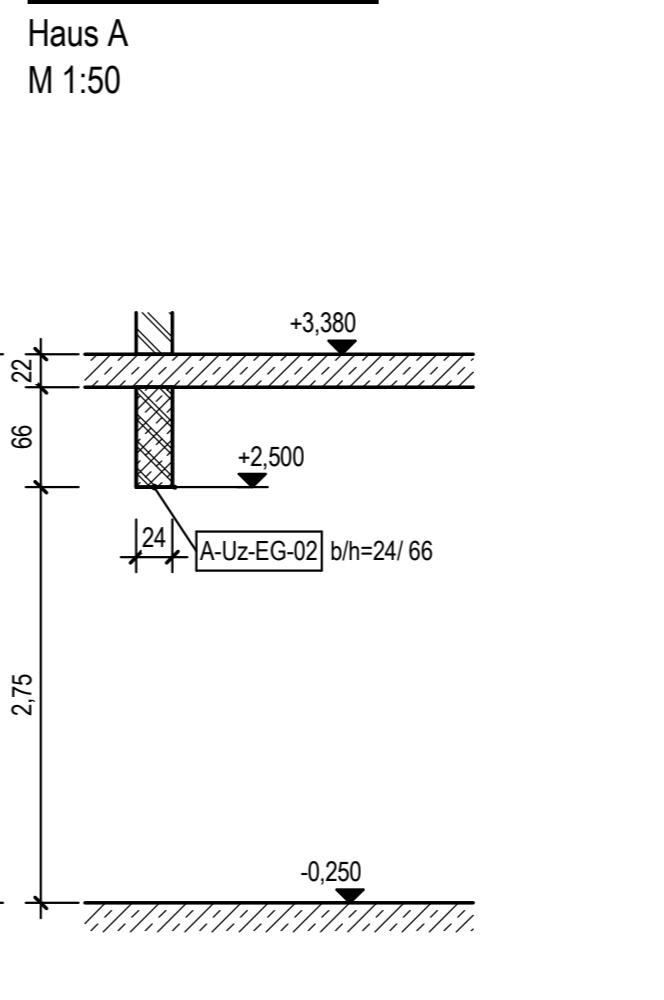
Schnitt S2-EGHA



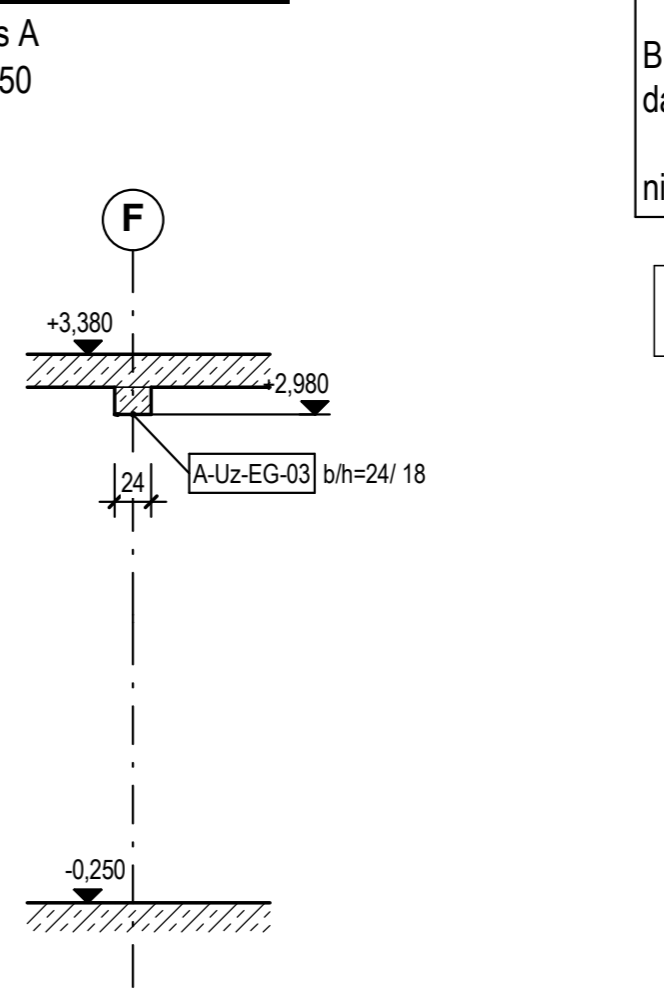
Schnitt S3-EGHA



Schnitt S4-EGHA



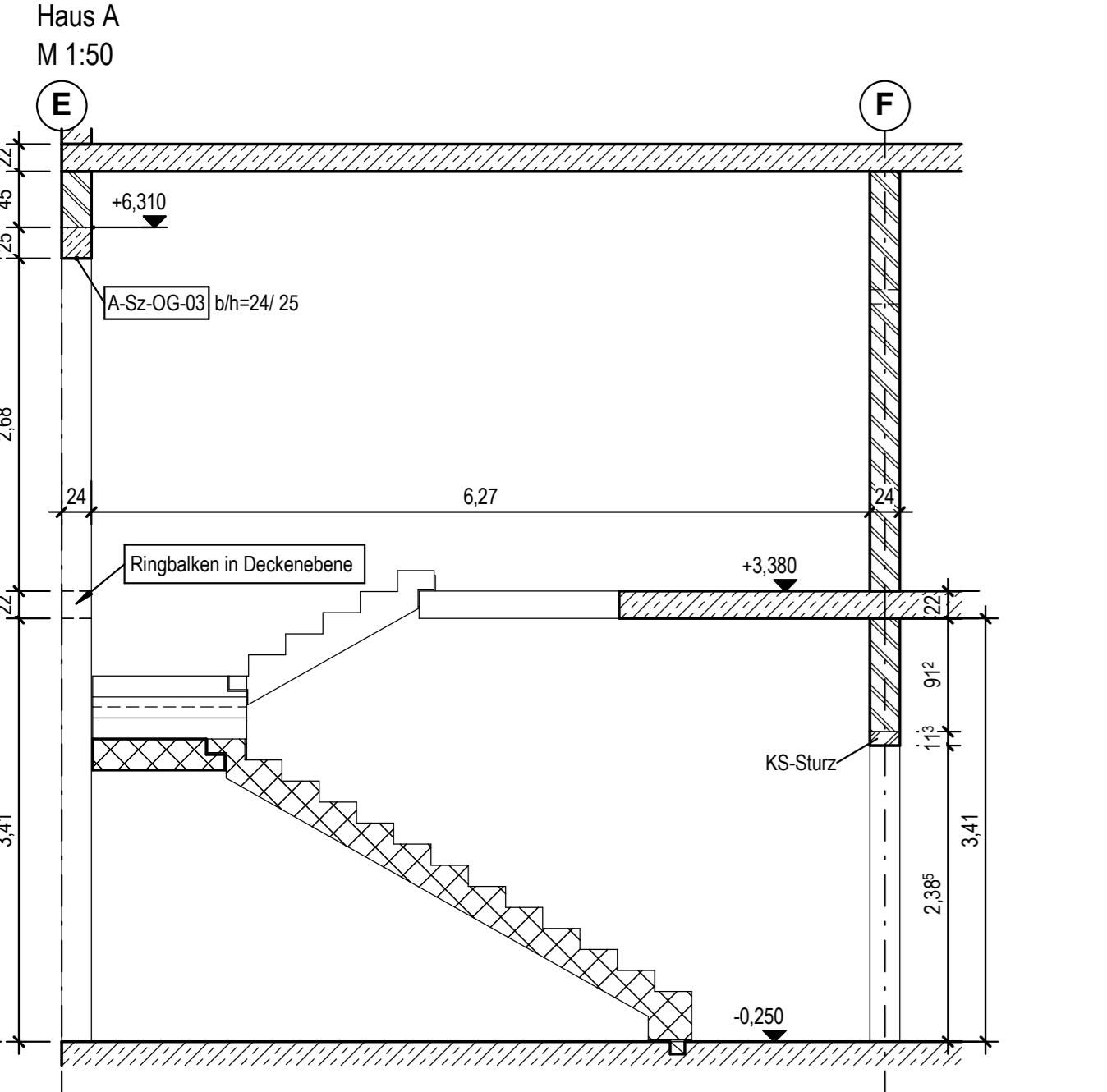
Schnitt S5-EGHA



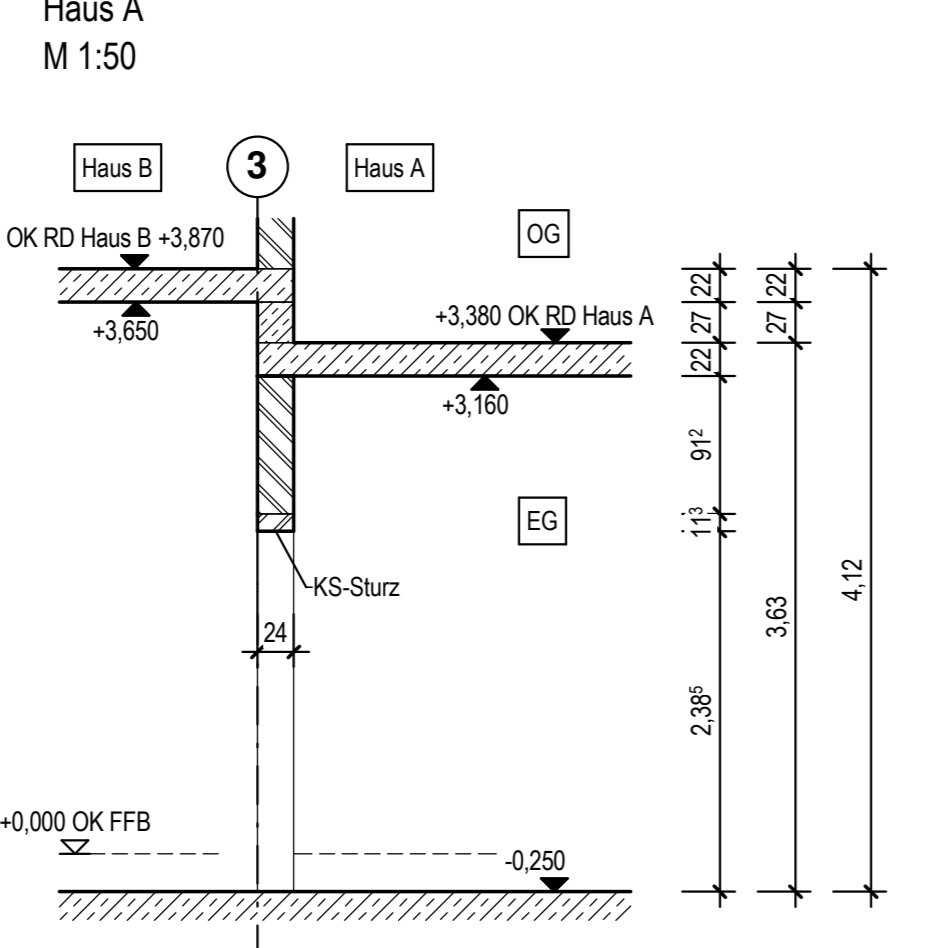
alle Öffnungsmaße sind Rohbaumaße
BRH= Angabe Brüstungshöhe von OK RFB des dargestellten Geschosses
nichttragende Wände sind NICHT dargestellt

Legende:
- Diese Zeichnung gilt in Verbindung mit der geprüften statischen Berechnung und der Ausführungsplanung des Architekten, sowie der Fachpläne.
- Bei Planverweisen ist der aktuelle Indexstand der Verweispläne zu prüfen.
- Alle Maße sind am Bau zu prüfen. Differenzen zur Planung des Architekten sind dem Ersteller des vorliegenden Planes anzugeben.
- Alle zugehörigen Fachgutachten, sowie der Schall- und Wärmeschutznachweis sind zu beachten.
- Angegebene Höhenmaße sind Rohbaumaße.
- Technologisch bedingte Arbeitelagen sind hinsichtlich des Verbundes mit Stahlflechtwerk abzusuchen. Anzeigebild sind so auszubilden, dass alle Beanspruchungen sicher aufgenommen werden können. Die Fugen sind sorgfältig zu säubern und nicht entwandter Beton ist zu entfernen.
- Ausschallfräsen sind gemäß DBV-Merkblatt "Betonreinigung- und Ausschallfräsen" Stand 09/2006 zu beachten.
- Für das Betonieren im Winter sind die Forderungen entsprechend DBV-Merkblatt Betonieren im Winter Stand 2004 einzuhalten.
- Der Beton ist bis zum Erhitzen vor Witterungseinflüssen zu schützen und die Nachbehandlung gemäß den gültigen Normen DIN 1045-3 und DIN EN 13670 vorzunehmen.
- Eventuell erforderliche Betonbrüchigkeitsprüfungen oder Rüttelproben sind durch die Firmenbauleiter nach Rücksprache mit dem Tragwerksplaner festzulegen.
- Für die Ausbildung von Dämmung und Abdichtung ist die Detaillierung des Architekten zu beachten.
- Zusätzliche Kernbohrungen und Aussparungen sind mit dem verantwortlichen Statiker abzustimmen.
- Die Standsicherheit nicht nachgewiesener Bauteile ist vom verantwortlichen Bauleiter zu gewährleisten.
- Falls ausstufende und tragende Bauteile entfernt werden, für die kein Nachweis vorliegt, sind diese durch gleichwertige Konstruktionen zu ersetzen und ggf. nach statisch nachzuweisen.
- Die auf den Decken stehende Wände sind als Leichtwände mit einer Höchstlast bis 3,0 kN/m Wandlänge (300 kg/m Wandlänge) auszuführen.
- Soweit nicht anders angegeben, sind sämtliche Betonoberflächen entsprechend der Angabe des Architekten auszuführen.
- Zur Verbindung von Stahlbetonbauteilen und Mauerwerk ist eine geeignete Scharniere mit Mauerankern einzulegen.
- Soweit nicht gesondert ausgewiesen, empfehlen wir, die Deckenschalung für alle weit gespannten Decken (25m) konstruktiv für 1/250 der Spannweite aber mind. für die Verformung infolge Deckenegenlasten zu überbühnen.

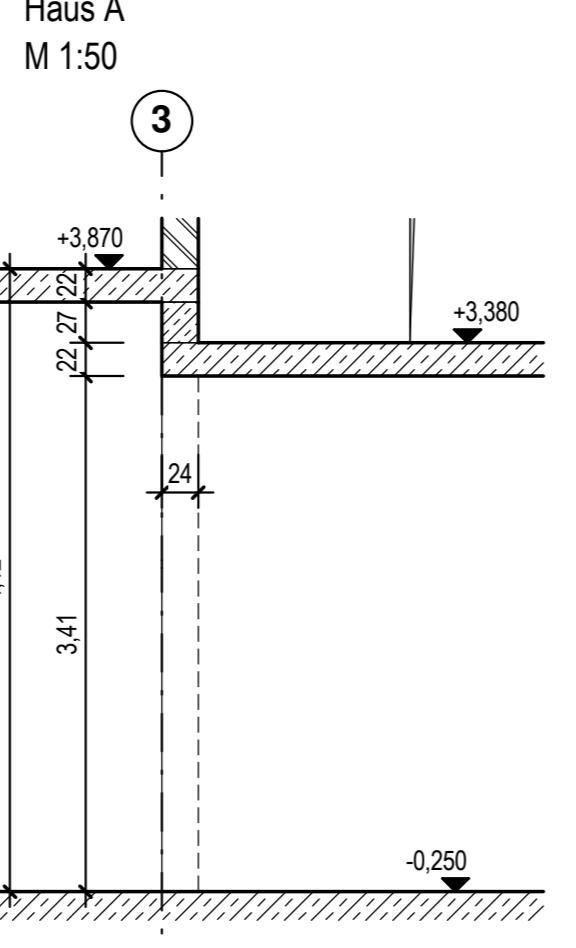
Schnitt S6-EGHA



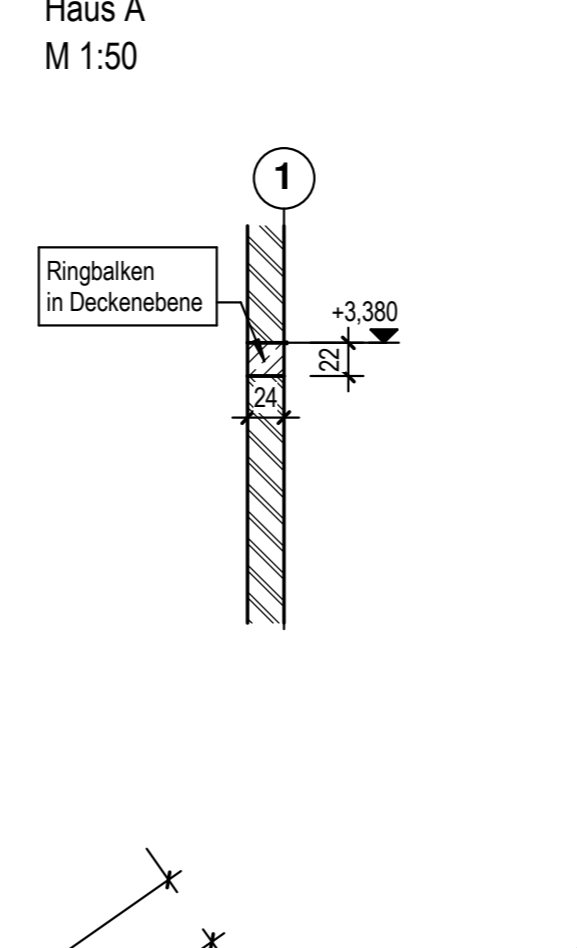
Schnitt S7-EGHA



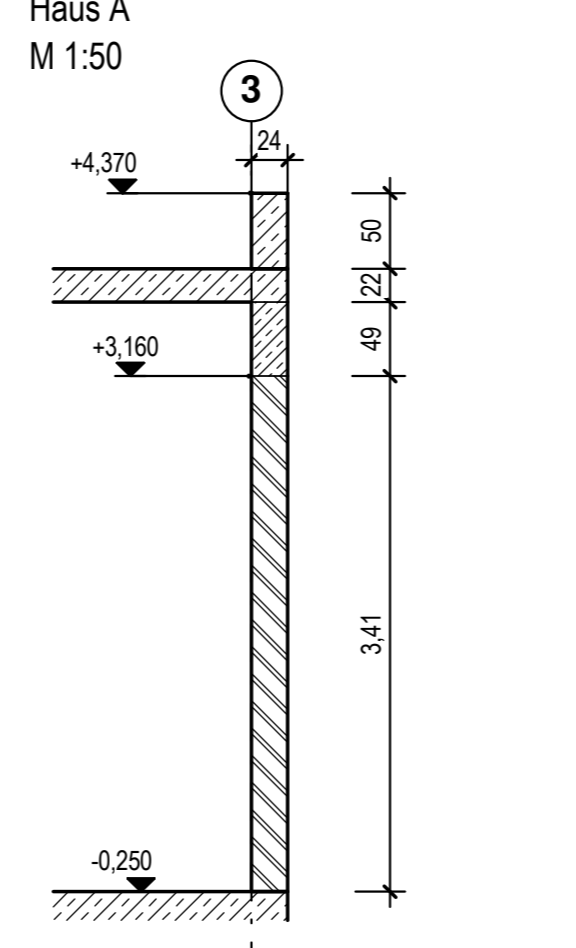
Schnitt S8-EGHA



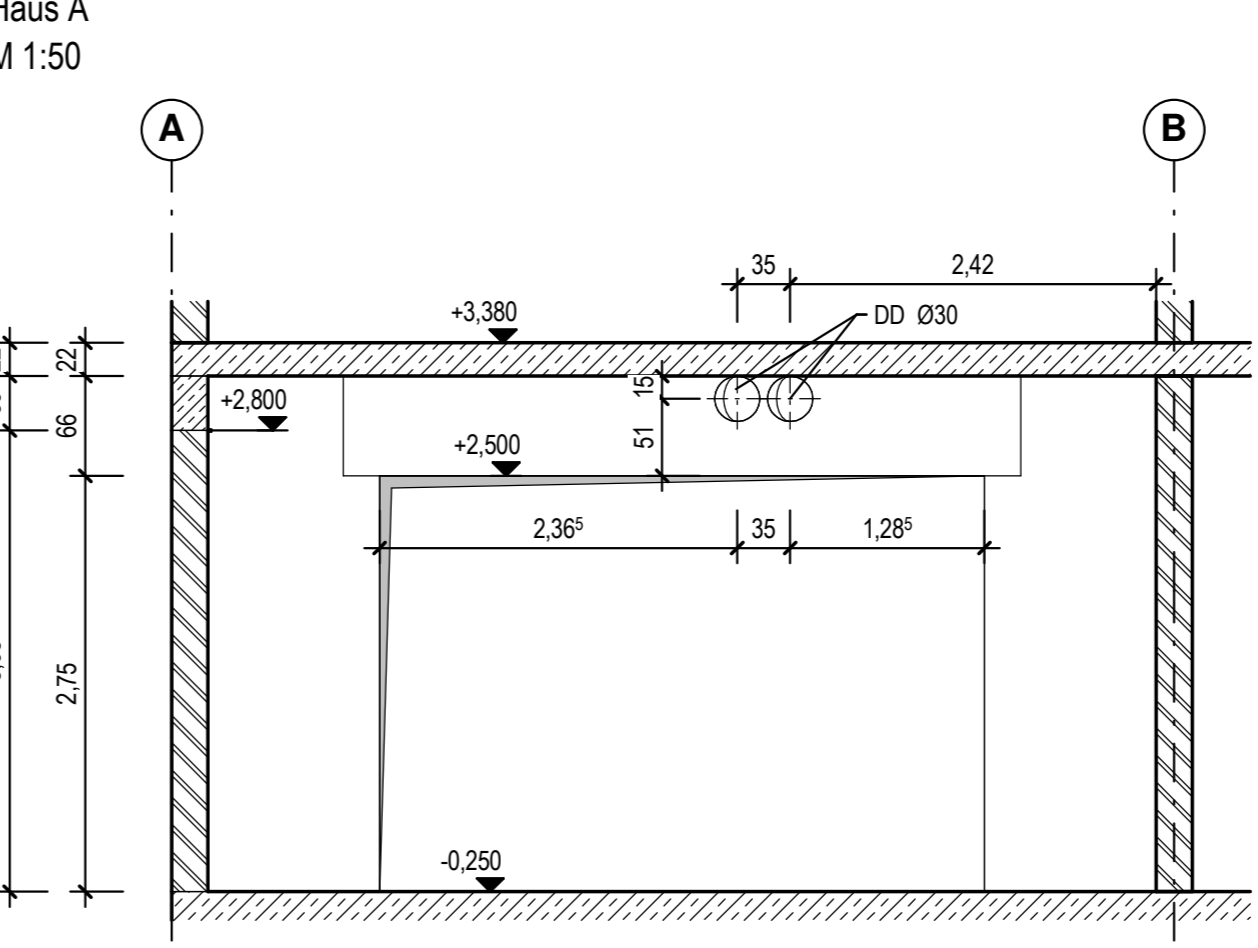
Schnitt S9-EGHA



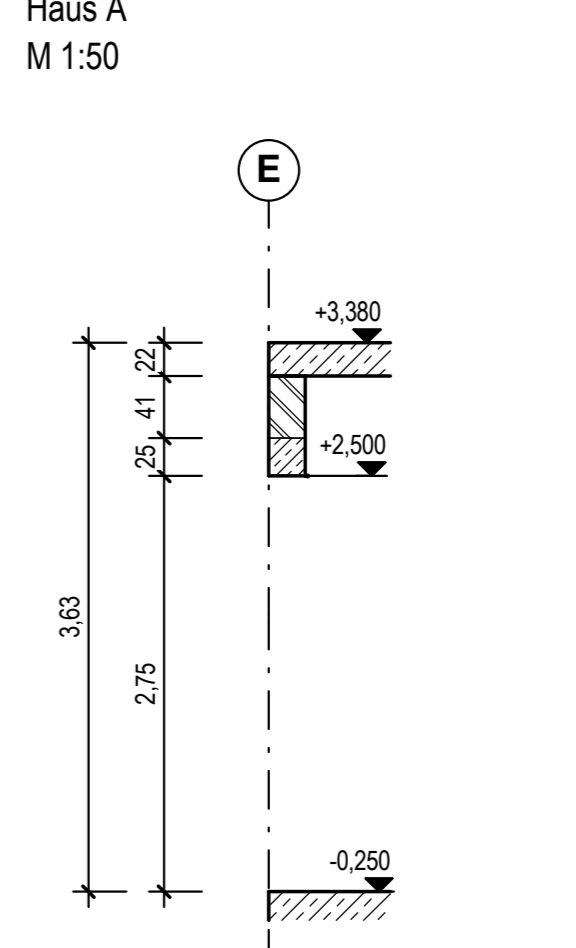
Schnitt S10-EGHA



Schnitt S11-EGHA



Schnitt S12-EGHA



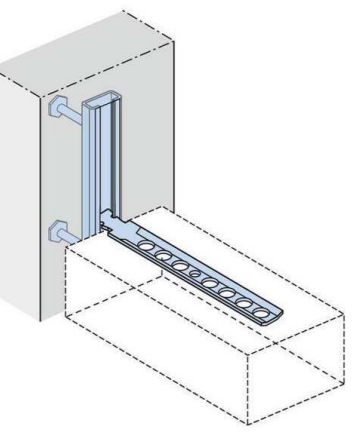
Einbauteilleiste EGHA		Bezeichnung	
Einbauteil	Menge	Maßeinheit	HTA-CE Schiene
E01	22	lfdm	

zugehörige Pläne EGHA		Planinhalt	
Plannummer	ICL-5-TWP-SCH-ERD-XXX-004	EG Wände + Decke über EG Haus B	
	ICL-5-TWP-SCH-TRH-XXX-006	Treppenhaus 1 Haus A	
	ICL-5-TWP-SCH-TRH-XXX-007	Treppenhaus 2 Haus A	

Baustoffkennwerte EGHA			
Bauteil	Baustoff	Expositionsklasse	Betonstahl
Stb. Decke	C25/30	XC1, W0	B500 A
Stb. Unterzüge / Stürze	C25/30	XC1, W0	B500 A
Stb. Stürze A-Sz-EG-03	C30/37	XC1, W0	B500 A
Stb. Stützen	C25/30	XC1, W0	B500 A
Mittelwand MW A-Wa-EG-01	KS-P 20-2,0-(24)DM	-	-
Außenwand MW A-Wa-EG-02	KS-P 20-2,0-(24)DM	-	-

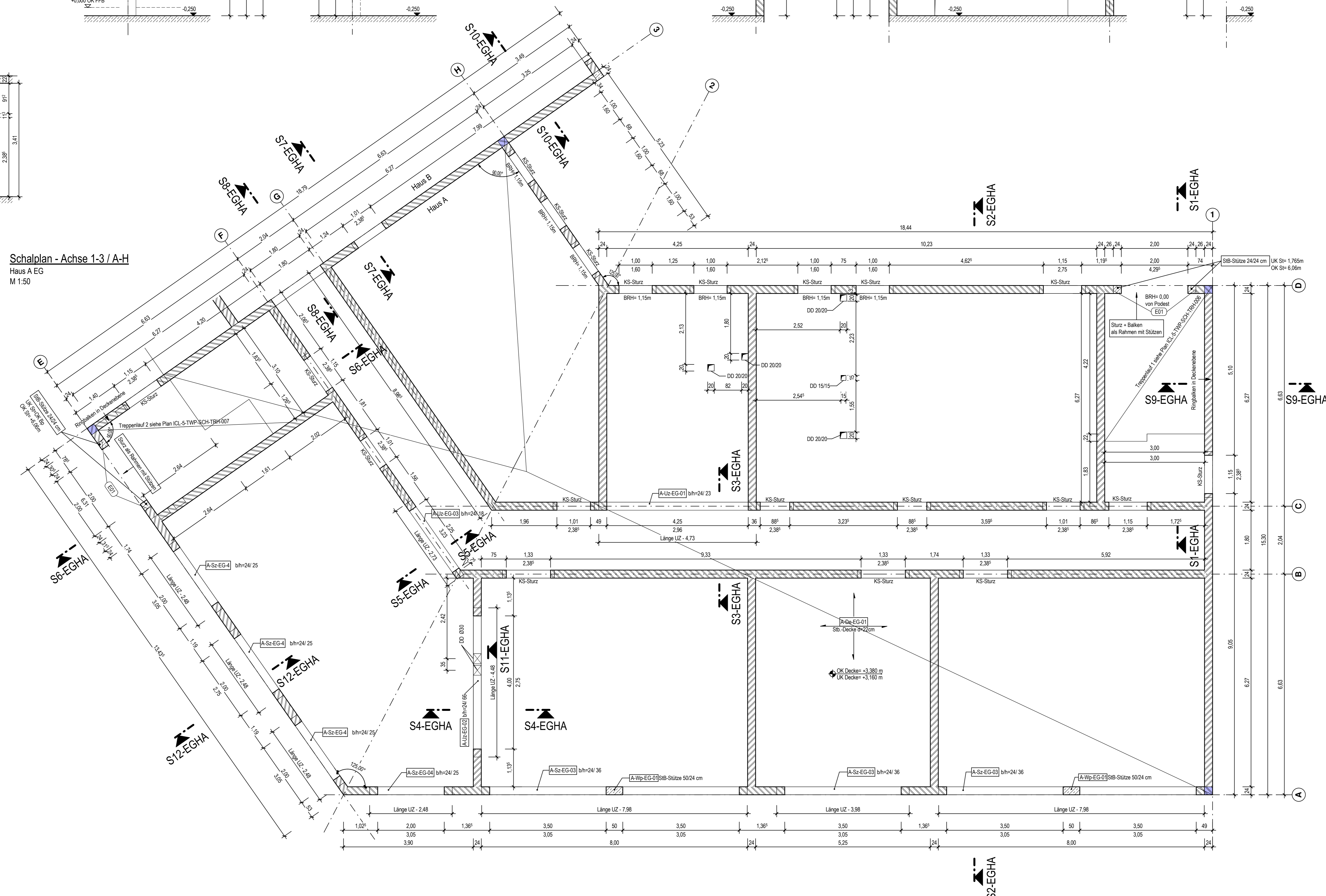
Regeldetail Einbauteil E01

Maueranschluss an einer HTA-CE Schiene



Schalplan - Achse 1-3 / A-H

Haus A EG M 1:50



±0,00 = OK FFB Erdgeschoss = 239,00 m ü. DHNN2016

Tragende Bauteile (Deckenaufleger)

Wände und Wandträger, Stützen	Stahlbeton
Unterzüge	Mauerwerk
Stützen	Stahl Holz
Unterzüge	Stahl Holz

- im darüberliegenden Geschoss:

Wandträger	Stahlbeton
Überzüge	Stahlbeton
Überzüge	Stahl Holz

Lasten aus dem darüberliegenden Geschoss

aus Wänden, Stützen	Stahlbeton
aus Wänden	Mauerwerk
aus Stützen	Stahl Holz

Lastannahmen:

Baugrund:	Siehe Baugrundgutachten vom 08.08.2021
Grundwasser:	-336,00m ü. DHNN 92

ICL-5-TWP-SCH-ERD-XXX-003-00-V

Neubau Hort, Küche und Mehrzweckraum in Burkau
Gemeindeverwaltung Burkau

PLANNUMMER	-S003-	LEISTUNGSPHASE	Ausführungsplanung
FACHGENEINER TRAGWERKPLANUNG	PLANNUMMER / ZUORDNUNG / AUSSCHNITT	BAUTEIL	EG Wände u. Decke über EG Haus A
PLANNUMMER		PLANNUMMER / STATUS	Vorabzug
PLANNUMMER		INHALT ARCHITEXUR / OBJEKTPLANUNG	
PLANNUMMER		INHALT PLANUNG EXTERN	
FREIGABE PLANVERFASSER	FREIGABE PRÜFER	FREIGABE ARCHITEXTEN	
DATUM	PLANNUMMER	DATUM	PLANNUMMER
Stempel	FREIGABE BAUKHER	DATUM	PLANNUMMER
FREIGABE	DR-CODE	MASSSTAB	Wie angegeben
		8411189	23065
		25/09/24	25/09/24
		K. Albrecht	R. Hauch
		ERST-DATUM / ERST	GEPRÜFT / MA-KORREKT