

Dach-Aufbau:  
 80 mm Kies  
 2 Lagen bituminöse Abdichtungsbahn  
 20-160 mm Gefälledämmung  
 120 mm Dämmung  
 1 Lage Bitumenschweißbahn  
 38 cm Aufbau

220 mm Stahlbetondecke

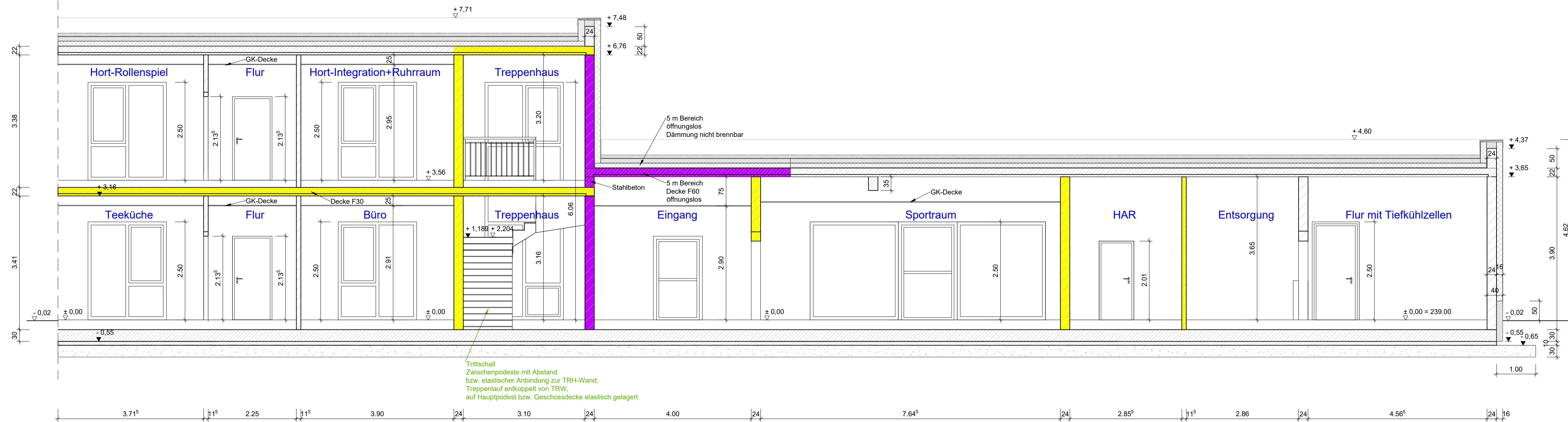
FB-Aufbau OG:  
 15 mm Belag  
 65 mm Heizestrich  
 30 mm Verbundplatte  
 30 mm Trittschalldämmung MF/WF/EPS/ DES, s' ≤ 40 MN/m²  
 30 mm Ausgleichsschüttung  
 1 Lage Folie  
 18 cm FB-Aufbau

220 mm Stahlbetondecke

FB-Aufbau EG:  
 15 mm Belag  
 65 mm Estrich  
 30 mm Verbundplatte  
 140 mm Wärmedämmung druckfest XPS oder EPS, s' ≤ 130 MN/m²  
 1 Lage Bitumenschweißbahn  
 25 cm FB-Aufbau

300 mm Bodenplatte  
 100 mm Sauberkeitsschicht  
 300 mm Brechkornmisch 0/45, (Sollwert  $D_{10} \geq 98\%$ )  
 Frostempfindlichkeitsklasse F 1 = nicht frostempfindlich,  $t \geq 1,00$  m  
 1 Lage biaxiales Geogitter (Zugkraft längs/quer:  $\geq 30$  kN/m)

Die Nachverdichtung sollte zur möglichst tief reichenden Nachbearbeitung mit schweren Grabenwalzen, Straßenbauwalzen oder schweren Rüttelplatten erfolgen.



Dach-Aufbau:  
 80 mm Kies  
 2 Lagen bituminöse Abdichtungsbahn  
 20-160 mm Gefälledämmung  
 120 mm Dämmung  
 1 Lage Bitumenschweißbahn  
 38 cm Aufbau

220 mm Stahlbetondecke

FB-Aufbau EG:  
 15 mm Belag  
 65 mm Estrich  
 30 mm Verbundplatte  
 140 mm Wärmedämmung druckfest XPS oder EPS, s' ≤ 130 MN/m²  
 1 Lage Bitumenschweißbahn  
 25 cm FB-Aufbau

300 mm Bodenplatte  
 100 mm Sauberkeitsschicht  
 300 mm Brechkornmisch 0/45, (Sollwert  $D_{10} \geq 98\%$ )  
 Frostempfindlichkeitsklasse F 1 = nicht frostempfindlich,  $t \geq 1,00$  m  
 1 Lage biaxiales Geogitter (Zugkraft längs/quer:  $\geq 30$  kN/m)

Die Nachverdichtung sollte zur möglichst tief reichenden Nachbearbeitung mit schweren Grabenwalzen, Straßenbauwalzen oder schweren Rüttelplatten erfolgen.

Schnitt C - C

Dach-Aufbau:  
 80 mm Kies  
 2 Lagen bituminöse Abdichtungsbahn  
 20-160 mm Gefälledämmung  
 120 mm Dämmung  
 1 Lage Bitumenschweißbahn  
 38 cm Aufbau

220 mm Stahlbetondecke

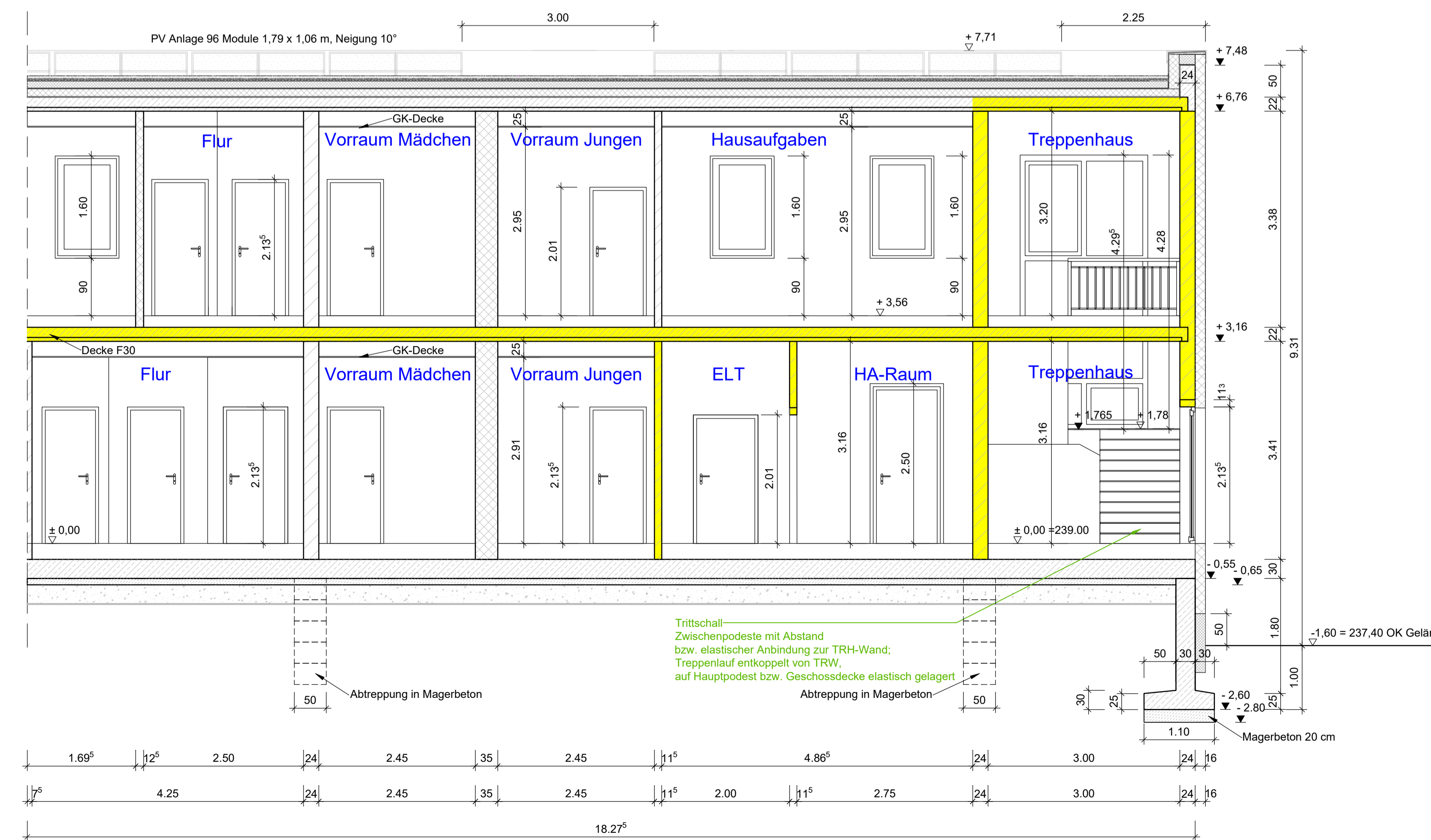
FB-Aufbau OG:  
 15 mm Belag  
 65 mm Heizestrich  
 30 mm Verbundplatte  
 30 mm Trittschalldämmung MF/WF/EPS/ DES, s' ≤ 40 MN/m²  
 30 mm Ausgleichsschüttung  
 1 Lage Folie  
 18 cm FB-Aufbau

220 mm Stahlbetondecke

FB-Aufbau EG:  
 15 mm Belag  
 65 mm Estrich  
 30 mm Verbundplatte  
 140 mm Wärmedämmung druckfest XPS oder EPS, s' ≤ 130 MN/m²  
 1 Lage Bitumenschweißbahn  
 25 cm FB-Aufbau

300 mm Bodenplatte  
 100 mm Sauberkeitsschicht  
 300 mm Brechkornmisch 0/45, (Sollwert  $D_{10} \geq 98\%$ )  
 Frostempfindlichkeitsklasse F 1 = nicht frostempfindlich,  $t \geq 1,00$  m  
 1 Lage biaxiales Geogitter (Zugkraft längs/quer:  $\geq 30$  kN/m)

Die Nachverdichtung sollte zur möglichst tief reichenden Nachbearbeitung mit schweren Grabenwalzen, Straßenbauwalzen oder schweren Rüttelplatten erfolgen.



Schnitt D - D

- Brandwand F60
- Treppenhausewand feuerhemmend F30
- Decke F30

OK FFB EG: ± 0,00 = 239,00

5	e	25.09.24	Lage abgetropfter Magerbeton	Nusa
4	d	24.09.24	ELT, HA-Raum, HAR: Wände F30	Nusa
3	c	12.09.24	Aufbau unter Bodenplatte	Nusa
2	b	29.08.24	Schnitt C-C: Decke F60 im 5 m Bereich	Nusa
1	a	01.07.24	Stahlbeton im Bereich zw. den StB-Decken	Nusa

LDf.-Nr. Index Datum Art der Änderung Signum

DESE ZEICHNUNG IST NUR GÜLTIG IN VERBINDUNG MIT:  
 - statischer Berechnung  
 - Plänen der Fachingenieure der Technikgewerke  
 - Auspassungen, Rohrdurchführungen, Durchbrüche, DIN-Vorschriften und  
 - besondere Angaben der Materialhersteller sind zu beachten  
 Alle Maße sind am Bau zu prüfen!  
 Unstimmigkeiten sind unverzüglich mit der Bauleitung zu klären!

**BAUPLANUNGSBÜRO GUMPERT GbR**  
 Bauplanung | Tragwerksplanung | Ausschreibung | Bauleitung  
 Gewerbestraße 32, 02997 Wittichenau, Tel: 035725 / 70177  
 www.bauplanung-gumpert.de  
 mail: gumpert@bauplanung-gumpert.de

Planungsphase	Ausführungsplanung
Bauherr	Gemeinde Burkau
Bauvorhaben	Stärkung des Wirtschaftsstandortes Burkau durch Schaffung zusätzlicher Betreuungskapazitäten
Planinhalt	Schnitt C - C und Schnitt D - D
Projekt-Nr.	20-43
Zeichn.-Nr.	A-6e
Maßstab	1:50
Datum	25.09.2024
Bearbeiter	
Bestätigung	