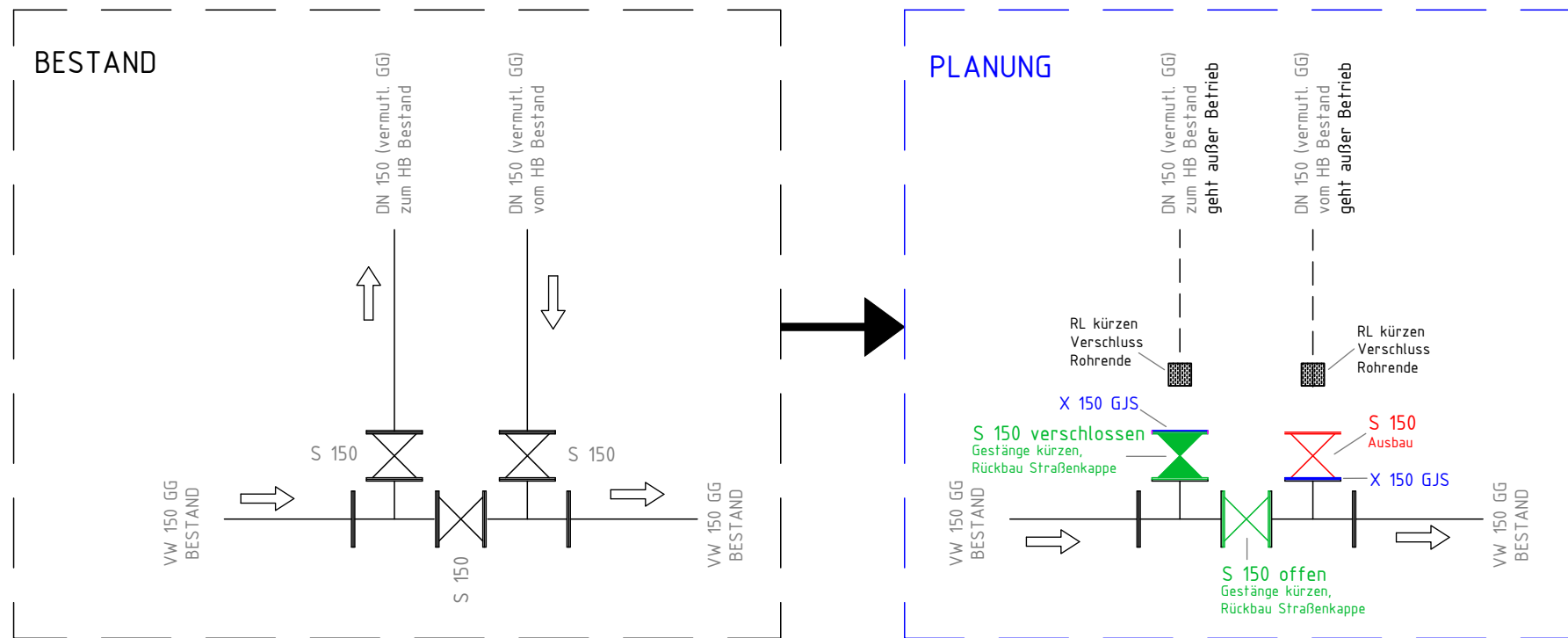


Schieberkreuz vor HB Bestand
(R.-Schumann-Weg)

Hinweis:
Exakte Ausbildung am B.EStand
nicht bekannt.
Darstellungen sind Annahmen!



SPEZIFIKATION

ROHRLEITUNG (VW)

- Nennweite - da 250 bzw. da 180
- Nenndruck - SDR 11
- Material - PEHD, PE 100
- Materialgrenze zu GJS - letzte Verbindung mit E-Schweißmuffe

FORMSTÜCKE

- Nenndruck - 10
- Material - GJS-400
- KS innen - Epoxidharz nach DIN EN 545
- KS außen - Epoxidharz nach DIN EN 545
- Muffenverb. - längskraftschlüssig

HINWEIS:

Horizontale Abwinkelungen siehe Verlauf im Lageplan!
Erforderliche Restabwinkelungen sind durch Bogenverlegung des PEHD Rohres zu realisieren!
Die Angaben des Rohrherstellers sind zwingend beachten (max. Bogenradius /Verlegetemp. etc.)!

weitere ABWINKLUNGEN horizontal lt. Lageplan

Zulauf/Entnahme (GB)

da 250 PEHD 2x Bogen 45° horizontal

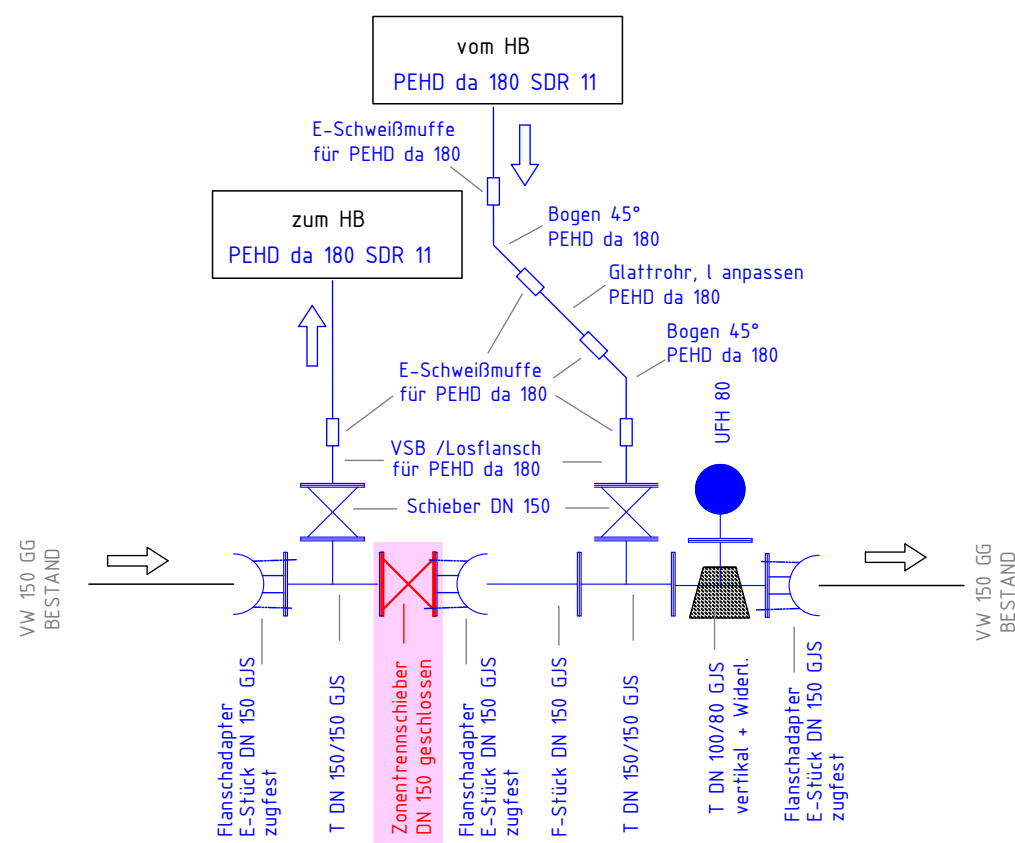
Zulauf Mannichswalde

da 180 PEHD 2x Bogen 90° horizontal

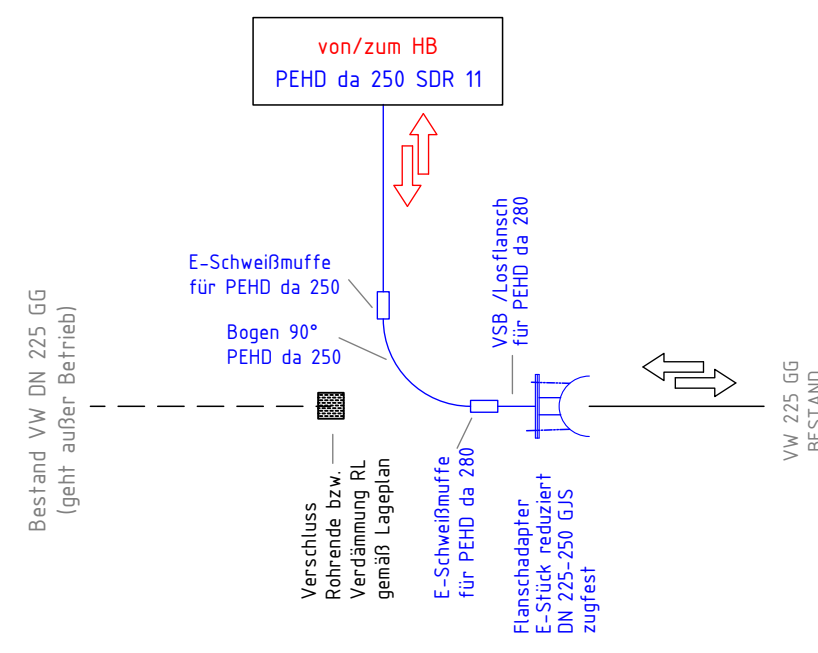
VW Kirchbergsiedlung/HB Gösau


da 180 PEHD 1x Bogen 90° horizontal

Zulauf Mannichswalde,
Abgang Kirchbergsiedlung
(Anbindung R.-Schumann-Weg)



Zulauf/Entnahme Gegenbehälter
(Anbindung R.-Schumann-Weg)



Auftraggeber  WASSERWERKE ZWICKAU Mit der Region auf einer Welle WZ GmbH x Erlmühlenstr. 15 x 08066 Zwickau x Tel.: 0375/533-0 x Fax: 0375/533-291		Zur Bauausführung freigegeben Datum: Name: Unterschrift:	
Planung  bks Ingenieurbüro GmbH R.-Breitscheid-Str.7 x 08112 Wilk./Hörsing Tel.: 0375/679995-0 x FAX: 0375/679995-34		Datum bearbeitet 21.06.24 geprüft 25.06.24	Name Mü Bö
Vorhaben HB Crimmitschau West		Bauteil / Art des Planes : HB 2x 600 m ³ Wassertechnik Schnitt B-B	
Planungsphase : Verdingungsunterlage		Maßstab : 1:25 Plan-Nr.: VU 10.03 Ersatz für:	
Lagebezeichnung : RS89/UTM33 Höhenbezug : DHHN 2016		Landkreis : Zwickau Stadt : Crimmitschau Gemarkung : Leitelshain	
Diese Zeichnung ist urheberrechtlich geschützt! Vervielfältigung und Weitergabe an Dritte ist nur mit Zustimmung des Entwurfsverfassers gestattet!			

Nur zur Information!