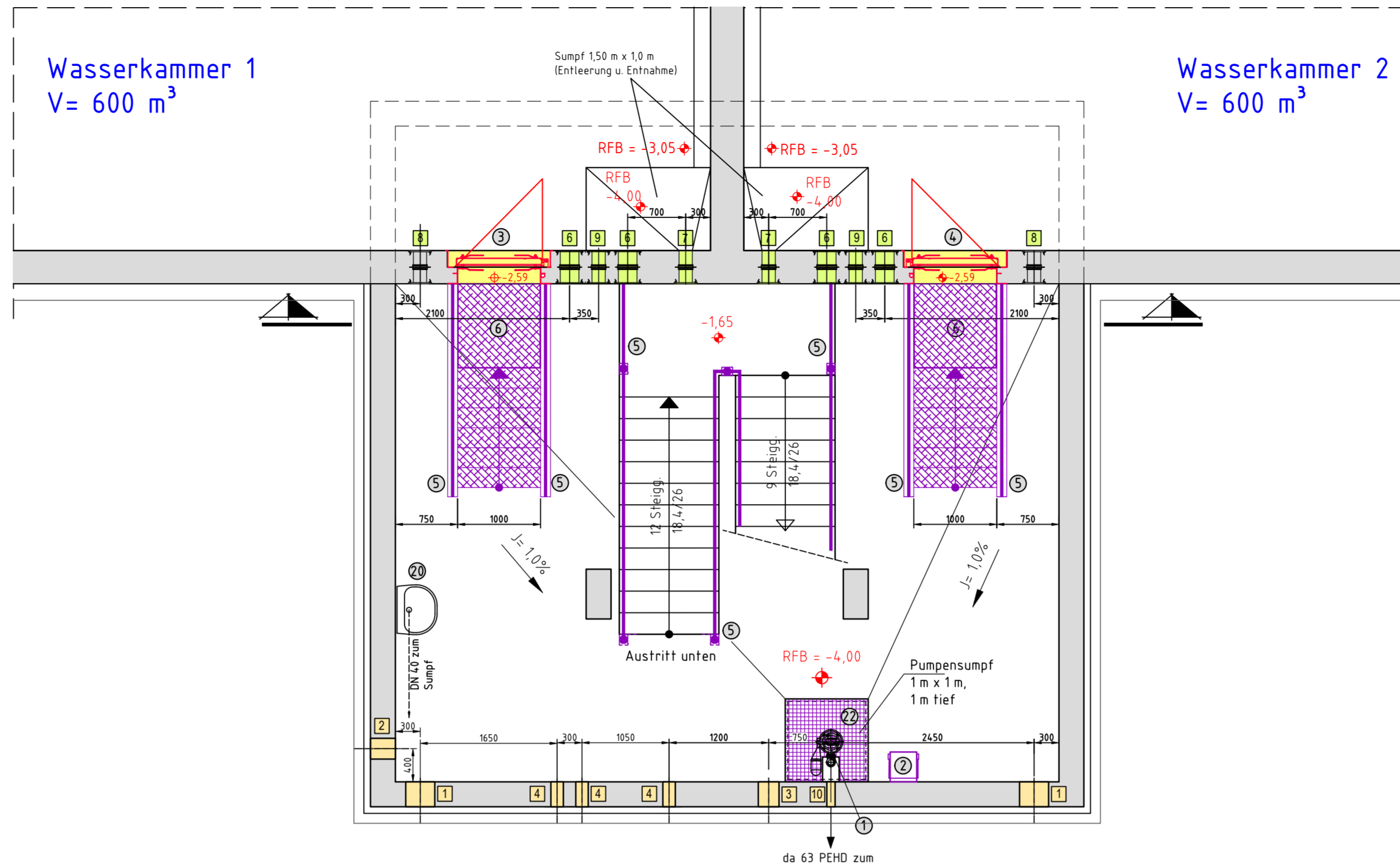
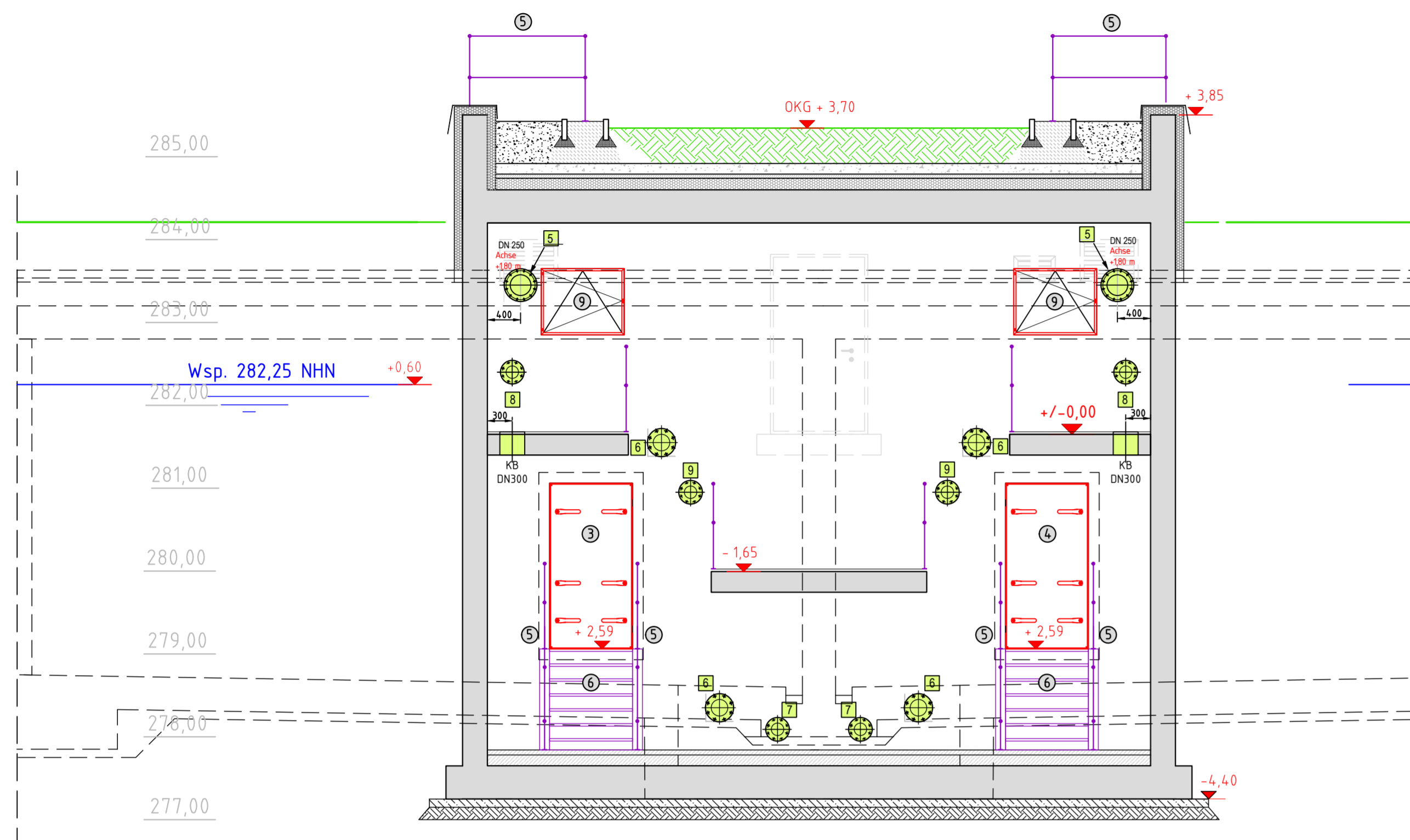
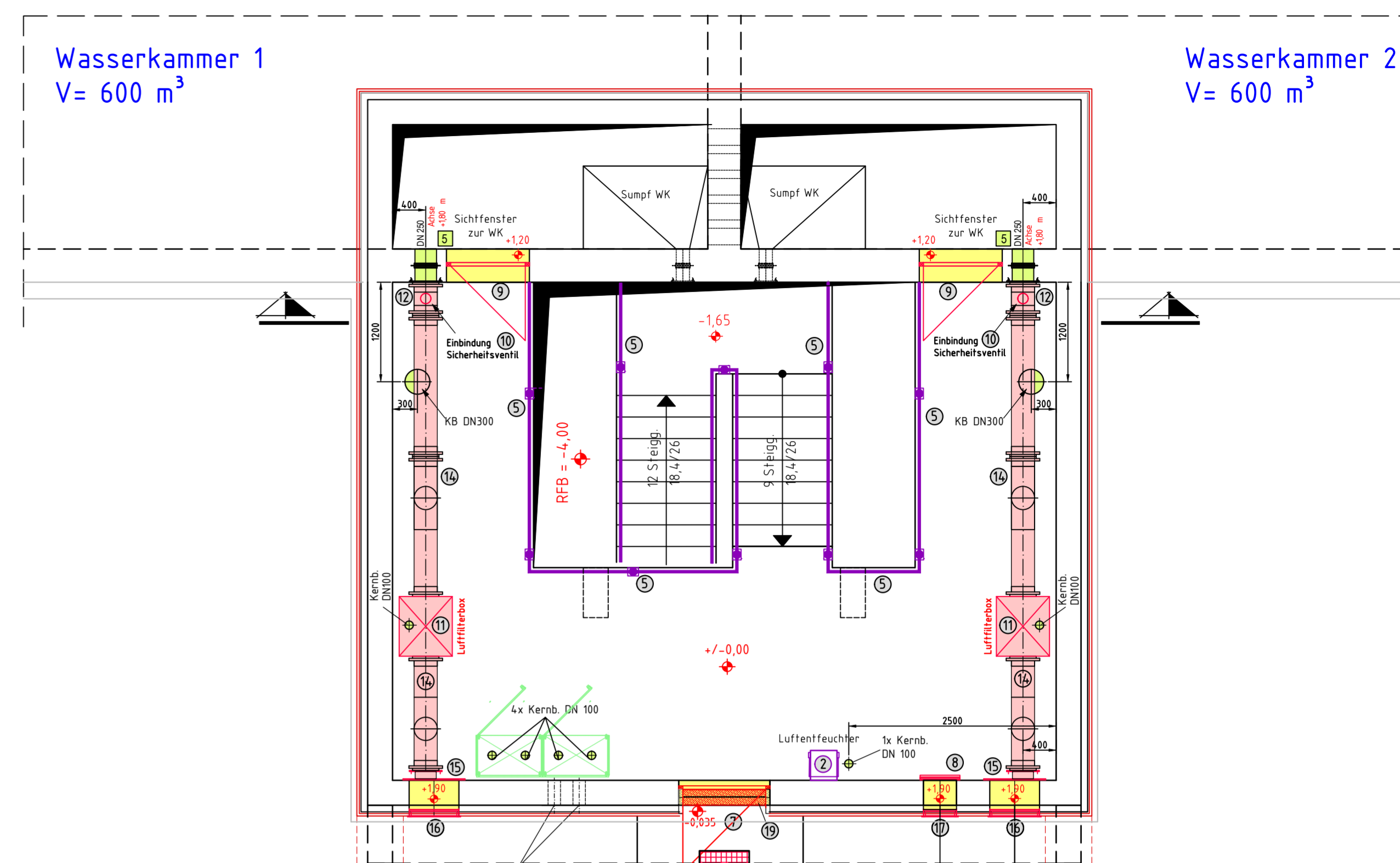


Schnitt
Wand Bedienhaus-Wasserkammer

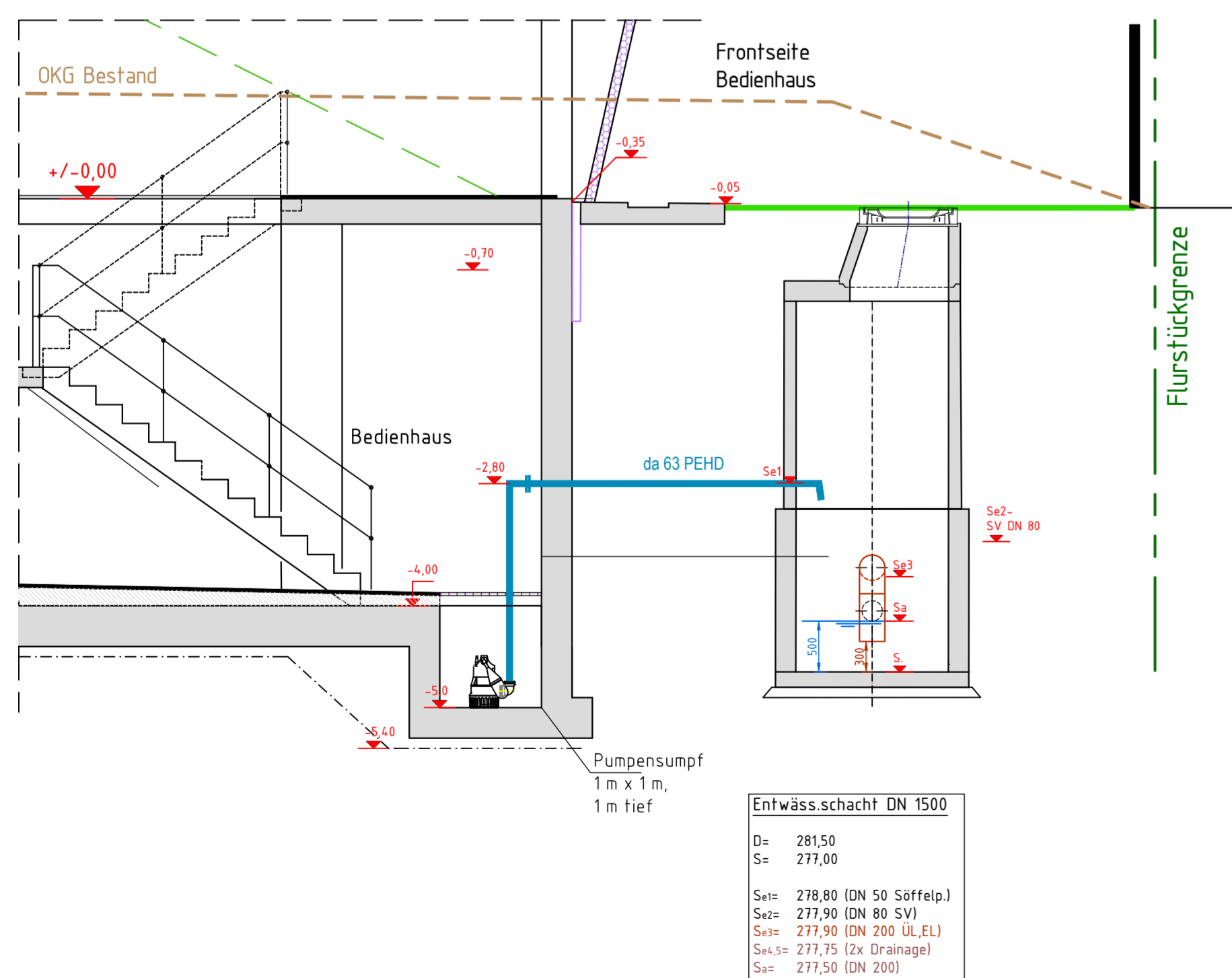


Grundriss
KG Bedienhaus



Grundriss
EG Bedienhaus

Detail Pumpensumpf Bedienhaus



WANDDURCHFÜHRUNGEN

Bez.	Wanddurchgang	Dimension	Anzahl	Medium
1	Kernbohrung /x	DN 350	2x	Überl./Entleerung + Gegenbeh.
2	Kernbohrung /x	DN 250	1x	Zulauf HB Mannichswalde
3	Kernbohrung /x	DN 250	1x	OZ DM
4	Kernbohrung /x	DN 150	3x	Abschlag SV, E-MSR
5	F-Stück m. Mauerflansch	DN 250	2x	Lüftung WK
6	FF-Stück m. Mauerflansch	DN 200	4x	Überlauf, Entnahme
7	F-Stück m. Mauerflansch	DN 150	2x	Entleerung
8	FF-Stück m. Mauerflansch	DN 150	2x	Zulauf HB Mannichswalde
9	FF-Stück m. Mauerflansch	DN 150	2x	Zulauf Gegenbehälter
10	Kernbohrung /x	DN 100	1x	Entwäss. Soffelpumpe

Hinweis:
Länge der Rohrdurchführungen gemäß Wandstärken (siehe Statik/Bauzeichnungen)
/x/ Rohrdurchführung mit Ringraumdichtung einfach (druckwasserdicht) und Stützung innen

WERKSTOFFE

Material im Bedienhaus : Stahl S235 JRH - feuerverzinkt
Material in den WK : Edelstahl 1.4571
Lüftung WK : PEHD bzw. Edelstahl 1.4301

LEGENDE

- Stahlbetonwand, -decke, -sohle
- Material Edelstahl 1.4571 bzw. 1.4301
- Lüftung Wasserkammer
- Material Stahl S235 JRH - feuerverzinkt
- andere Werkstoffe
- Wandöffnung
- Wanddurchführung mit Formteil
- Wanddurchführung mit Kernbohrung
- Elt-MSR (siehe gesonderte Unterlage)

AUSRÜSTUNGLISTE BAU

Nr.	Bezeichnung	Material	Nr.	Bezeichnung	Material
1	Tauchmotorpumpe mit Schwimmerschalter Fabr. Jung Pumpen, Typ U3KS o.glw.	Kunststoff	13	Unterkonstruktion für Luftfilterbox (Pos. 11), bestehend aus Achsabsatz zur Wand= ca. 40 cm, OK-Konstruktion= ca. 62 cm, Ausführung als Abstützung zum Fußboden u. Wand incl. Verankerung, Anzahl je Filterbox= 2, Dimensionierung nach stat. Erfordernis	St-fvz
2	Kondensatablauf und Wandkonsole 1x im EG (V= ca. 120 m³), 1x im KG (V=ca. 180 m³), Ablaufleitung 1" zum Sumpf im KG		14	Rohrleitung für Lüftung Wasserkammer da 280 Gesamtlänge Glatfrohr= ca. 2,5 m, bestehend aus - 6x Vorschweißblech mit Losflansch - 4x Rohrbogen 90° - 3x Glatfrohrstück	PEHD
3	Drucktür, lichte Maße B x H= 1,0 m x 2,0 m, DIN links	1.44.04	15	Wandanschluss für Lüftung Wasserkammer, bestehend aus - Stahlplatte LxB= 750x550 mm mit Bohrung/Öffnung DN 250 und Flanschstützen DN 250, l= 100 mm - wandseitige Befestigung einschließl. Dübel u. Verschraubung (mind. 4 Stück)	1.4301
4	Drucktür, lichte Maße B x H= 1,0 m x 2,0 m, DIN rechts	1.44.04	16	Außenjalousie für li. Öffnung 600x400 mm (starr), incl. Vogel- u. Insektenschutzgitter /-gaze, Abtropfblech außen wie 16, jedoch für li. Öffnung 400x200 mm	1.4571
5	Geländer, h= 1,10 m mit Kopf-, Knie- u. Fußleiste	St-fvz	17	Wandhalterung als Rohrkonsole für da 280, Achsabstand= 500 mm	1.4571
6	Zugang Wasserkammern, bestehend aus - Antreppung mit 7 Stiegen a/s= 18 cm/24 cm, B= 1,0 m - Auftrittsfläche A= ca. 1,0 m² als Lichtgitterrost rutschfest mind. R12, Maschung 33x33 mm, mit Tragkonstruktion verschraubt - Tragkonstruktion mit offenen Elementen (bspw. C oder L) mit Befestigung auf Fußboden bzw. an der Bauwerkswand, Dimensionierung nach stat. Erfordernis	St-fvz	18	Riffelblechtritt, 90° abgewinkelt, s= 5 mm, l= 1,0 m, b= 20 cm	1.4301
7	Objektschutztür RC3, einflügelig, Rohbaumaße BxH i. L. 1,10x2,10 m (bspw. Fabr. Huber oder glw.)	1.44.04	19	Handwaschbecken mit Siphon und Ablauf DN 40 zum Sumpf	St-fvz
8	Unterdruckjalousie für li. Öffnung 20 x 40 cm	St-fvz	20	Fußkratzzrost 60x40 cm	St-fvz
9	Sichtfenster zur Wasserkammer, einflügelig, Dreh-/Kippöffnung, BxH je WK = ca. 1,0x0,80 m, Sicherheitsglas mit Edelstahlfrahmen	1.4301	21	Abdeckung Sumpf, 1,0 x 1,0 m mit Durchgang 30 x 20 cm für Druckrohrleitung; Auflagerwinkel umlaufend	St-fvz
10	Sicherheitsventil DN 100 für Lüftung Wasserkammer	GGG			
11	Luftfilter bspw. Fabr. Huber, Typ L361 mit Fein- u. Schwabstofffilter, Anschluss Rohrleitung beidseitig DN 250, Kontakmanometer, Kondensatablauf DN 15 zum Sumpf im KG, incl. 2x Kugelhahn	1.4307			
12	Rohrleitung für Lüftung Wasserkammer aus DN 250 Gesamtlänge= 400 mm, bestehend aus - 2x Flachflansch DN 250 - 1x Glatfrohrstück DN 250 - Stutzen DN 100, l= 150 mm - 1x Flachflansch DN 100	PEHD			

± 0,00 = 281,65 NHN

ACHTUNG
Die Zeichnung enthält keine Angaben zur Erdungsanlage.
Siehe hierzu gesonderte Unterlage E-MSR in der Anlage 5.

WASSERWERKE ZWICKAU
Mit der Region auf einer Welle
WZ GmbH • Erlimühlstr. 15 • 08066 Zwickau • Tel.: 0375/533-0 • Fax: 0375/533-291

bks Ingenieurbüro GmbH
R.-Breitscheid-Str. 7 • 08112 Wilsdorf • Tel.: 0375/679995-0 • FAX: 0375/679995-34

Nur zur Information!

Auftraggeber	Zur Bauausführung freigegeben
Planung	Name Unterschrift
Vorhaben	Mü
HB Crimmitschau West	Ba
HB 2x 600 m³ Ausrüstung Bau	Projekt-Nr.: 2021-154
Grundrisse, Schnitt	Bauteil / Art des Planes:
Planungsphase: Verdingungsunterlage	HB 2x 600 m³
Lagebez.: 0889/UTM33	Ausrüstung Bau
Höhenbez.: DHN 2016	Grundrisse, Schnitt
Landkreis: Zwickau	Mafstab: 1:50
Stadt: Crimmitschau	Plan-Nr.: VU 06
Gemarkung: Leitelshain	Ersatz für:

Diese Zeichnung ist urheberrechtlich geschützt! Vervielfältigung und Weitergabe an Dritte ist nur mit Zustimmung des Entwurfsverfassers gestattet!