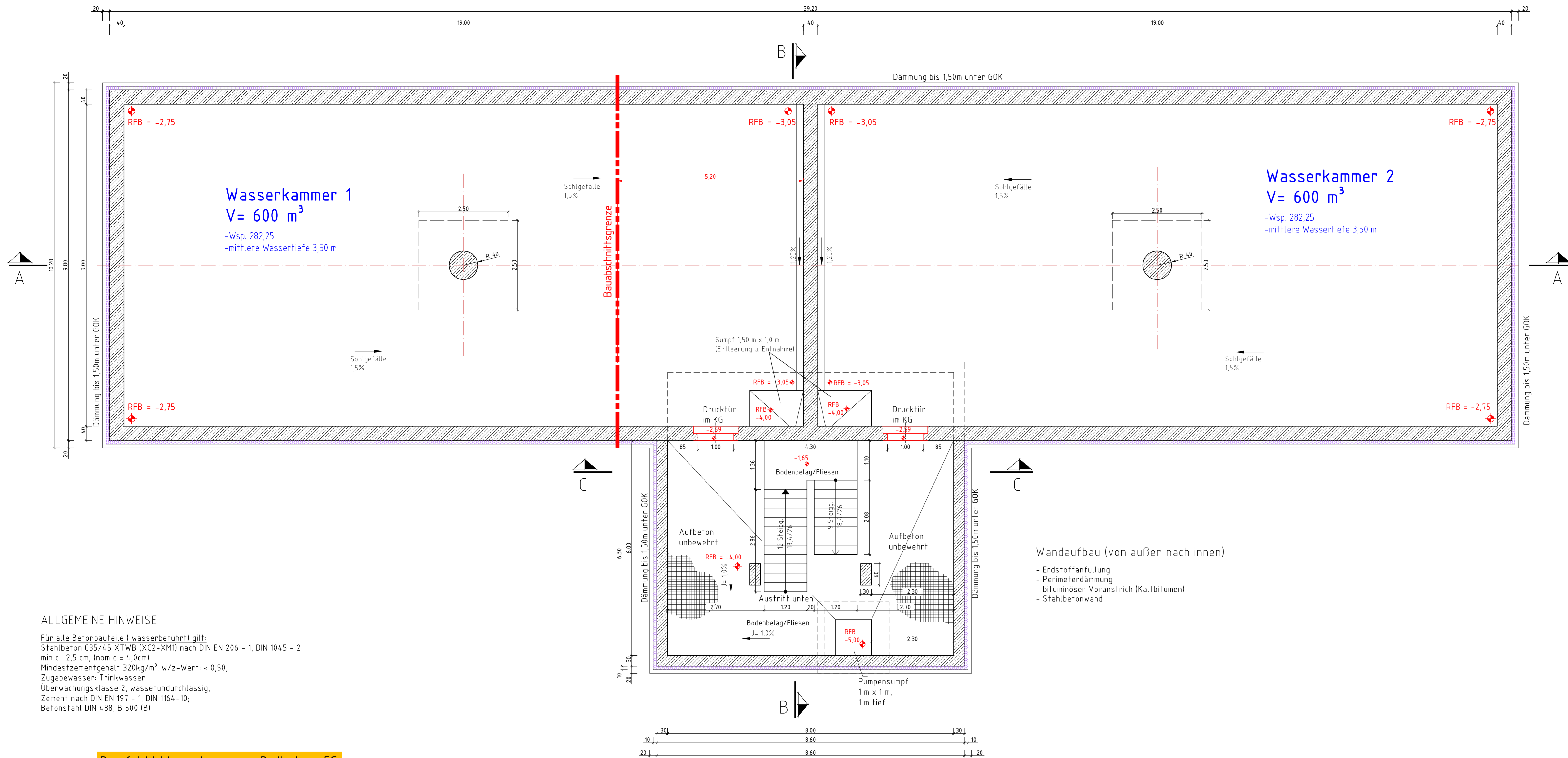


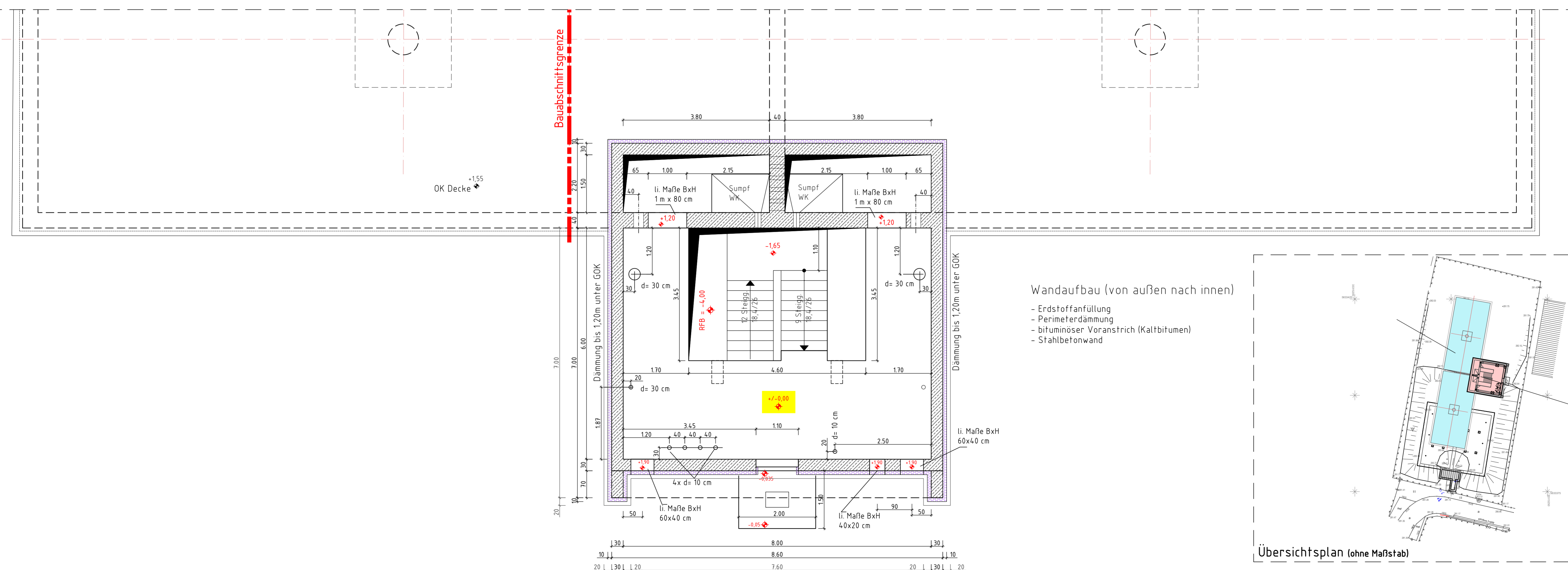
Grundriss Wasserkammern + Bedienhaus KG



ALLGEMEINE HINWEISE

Für alle Betonbauteile (wasserberührt) gilt:
Stahlbeton C35/45 XTWB (XC2+XM1) nach DIN EN 206 - 1, DIN 1045 - 2
min c: 2,5 cm, (nom c = 4,0cm)
Mindestzementgehalt 320kg/m³, w/z-Wert: < 0,50,
Zugabewasser: Trinkwasser
Überwachungskategorie 2, wasserundurchlässig,
Zement nach DIN EN 197 - 1, DIN 1164-10;
Betonstahl DIN 488, B 500 (B)

Draufsicht Wasserkammern + Bedienhaus EG



WASSERKAMMER

Stützenfundamente, Bodenplatten
- Stahlbeton C35/45 XTWB (XC2+XM1) WF nach DIN EN 206 - 1, DIN 1045 - 2
mit 1,5 % Gefälle zum Sumpf
- Betonstahl B 500 (B)
- 0,2 mm PE - Folie als Trennlage
- 10 cm Sauberkeitsschicht C 16/20

Außenwände, Trennwände, Stützen
- Stahlbeton C35/45 XTWB (XC2+XM1) WF nach DIN EN 206 - 1, DIN 1045 - 2
- Betonstahl B 500 (B)

Decke
- Stahlbeton C35/45 XTWB (XC2+XM1) WF nach DIN EN 206 - 1, DIN 1045 - 2
- Betonstahl B 500 (B)

Deckenaufbau (von oben nach unten)
- 40-50 cm Erdstoffaufschüttung
- Sand 10 cm (0/4)
- Vlies- Filterschicht
- Drainageblech 10 cm (2/8)
- Schutzschicht ZE 30, d= 5 cm
- Trenn-/Gleichschicht - PE-Folie 2x 0,2mm
- PYE PV200 S5, als Oberlagsschicht, mit Brenner aufbringen
- G 200, DD, heiß verklebt, vollflächig als Unterlagsschicht
- Gefälledämmung dmm = 10 cm (Foamglas o. glw.)
- Dampfsperre V60 S4 + Al
- bituminöser Voranstrich (Kaltbitumen)
- Stahlbetondecke

Bedienhaus

Aufbau
- Stahlbetondecke C35/45 XC4, XF1, WF nach DIN EN 206 - 1, DIN 1045 - 2 --
- Betonstahl B 500 (B)
- 3-seitig mit Wärmedämmung

Decke
- Stahlbetondecke C35/45 XC4, XF1, WF nach DIN EN 206 - 1, DIN 1045 - 2
- Betonstahl B 500 (B)
- Dämmung auf Oberseite analog Wasserkammer

Bodenbelag (Fliesen mind R12), Verlegung im Dünnbett
- Stahlbetondeckplatte C35/45 XC1, W0 nach DIN EN 206 - 1, DIN 1045 - 2
- Betonstahl B 500 (B)

Bodenbelag KG (von oben nach unten)
- Bodenbelag (Fliesen mind R12), Verlegung im Dünnbett
- Gefällebeton C20/25 X0, J= 1,0%
- Stahlbetondeckplatte C35/45 XC1, WF nach DIN EN 206 - 1, DIN 1045 - 2
- Betonstahl B 500 (B)
- 0,2 mm PE - Folie als Trennlage
- 10 cm Sauberkeitsschicht C 16/20

Wandaufbau / Bedienhaus EG (von außen nach innen)
- Außenwandputz auf Armierungsschicht
- Dämmung 10 cm PS 20-Hartschaumplatten DIN EN 13163 geklebt, Sockel 6 cm
- Stahlbetonwand C 35/45 XC4, XF1, WF nach DIN EN 206 - 1, DIN 1045 - 2
- Betonstahl B 500 (B)
- Innenanstrich diffusionsoffen nach DIN 18363 Farbe nach Wahl AG
- Sockelfliese

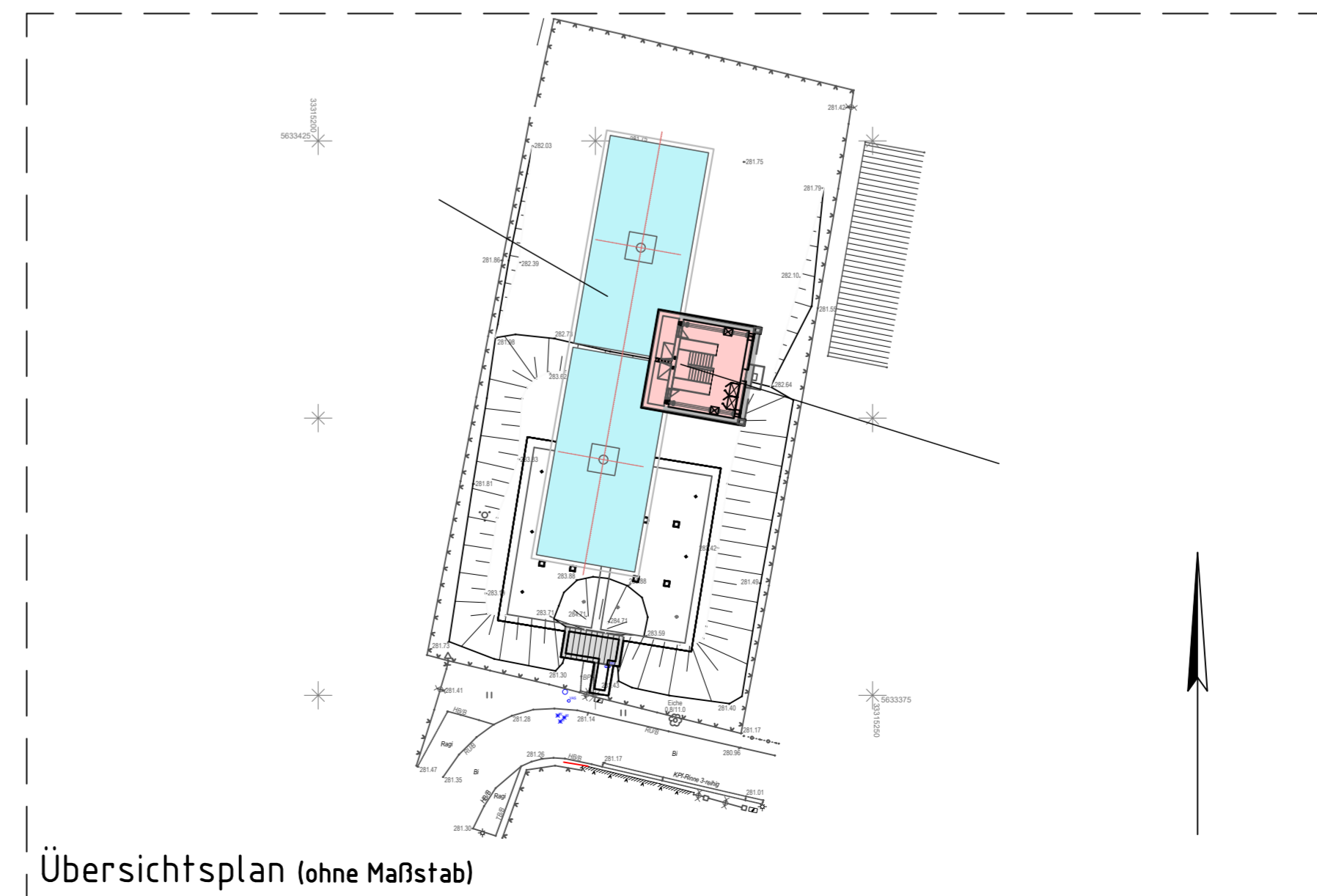
Wandaufbau / Bedienhaus KG (von außen nach innen)
- Perimeterdämmung bis 1,20 m unter OKG
- Stahlbetonwand C 35/45 XC4, XF1, WF nach DIN EN 206 - 1, DIN 1045 - 2
- Betonstahl B 500 (B)
- Innenanstrich diffusionsoffen nach DIN 18363 Farbe nach Wahl AG
- Sockelfliese

Stützen im KG
- Abmessungen 30/60cm
- Stahlbeton C 35/45 XC1, WF nach DIN EN 206 - 1, DIN 1045 - 2
- Betonstahl B 500 (B)

Treppenhänge / Podeste zum KG
- Fertigteil-Treppe
- Stahlbeton C 35/45 XC1, WF nach DIN EN 206 - 1, DIN 1045 - 2
- Betonstahl B 500 (B)
- Bodenbelag (Fliesen mind R12), Verlegung im Dünnbett

geplante Kapazität : 2 x 600 m³
Abmessungen i. L. : Bedienhaus L x B x H= 6,0 m x 8,0 m x 6,55 m
Wasserkammer L x B x H= 9,0 m x 19,0 m x 4,05 m (i. M.)
eff. Wassertiefe= 3,50 m (i. M.)
Baustoff : Stahlbeton C35/45 nach DIN EN 206-1, DIN 1045-2,
Expositionsklassen nach Erfordernis Bauteileigenschaft
Für die Sohl-, Wand- und Deckenstärken gelten die Angaben der
stat. Berechnung
Ausführung Bedienhaus : Gründach mit Attika 3-seitig
Bauweise : monolithisch

± 0,00 = 281,65 NHN



<p>Auftraggeber: WASSERWERKE ZWICKAU</p> <p>Mit der Region auf einer Welle</p> <p>WVZ GmbH • Erlimühlstr. 15 • 08066 Zwickau • Tel.: 0375/533-0 • Fax: 0375/533-200</p>		<p>Zur Bauzustimmung vorgeben</p> <p>Unterschrift</p>	
<p>Planung: bks Ingenieurbüro GmbH</p> <p>B-Grüenheid-Straße 1 • 08112 Zwickau-Hülfers Tel.: 0375/679995-0 • FAX: 0375/679995-1</p>		<p>Datum: 13.06.24</p> <p>Mit/Ur: Bo</p>	<p>Name: _____</p> <p>Unterschrift: _____</p>
<p>Vorhaben: HB Crimmitschau West</p>		<p>Projekt-Nr.: 2021-154</p> <p>Bauart/Art des Planes: HB 2x 600 m³</p> <p>Bauzeichnung: Grundriss EG, KG + WK</p>	
<p>Planungsphase: Verdingungsunterlage</p>		<p>Maßstab: 1:50</p> <p>Plan-Nr.: VU 05.01</p> <p>Ersatz für:</p>	
<p>Lage: 0389/UTM33 Höhebezug: DHN 2016</p>		<p>Landkreis: Zwickau Stadt: Crimmitschau Gemarkung: Leitershan</p>	

Nur zur Information!

Diese Zeichnung ist urheberrechtlich geschützt. Die Vervielfältigung und Weitergabe an Dritte ist nur mit Zustimmung des Entwurfsverfassers gestattet!