

0.02

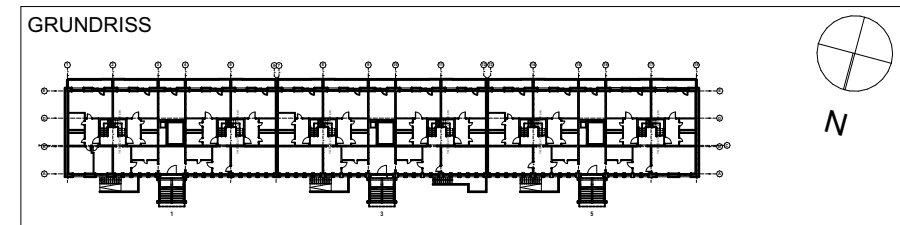
BStE

1:200

Telemannstrasse 1-5

Index	Datum	Inhalt	gez.

LEGENDE AUSSENANLAGEN		LEGENDE BAUSTELLENEINRICHTUNG	
	Verkehrsfläche		Grundstück
	Gehwege		Baufstellfläche
	Grünfläche		Baustraße auf unterschiedlichen Untergründen
	Kiesstreifen		Gerüst (GR / ANS)
	Flurstücksnummer		C-XX Containerplätze
	Grenzen		Bauzaun
	Kinderwagen Box		Baustrom / Bauwasser
	Strassenlampe		
	Kanaldeckel		
	Parkplatz		
	LE Löschwasser-Einspeisung im Untergeschoss		
	SA Strom-Anschlusskasten		
	Vegetation (Strauch / Baum)		



BAUHERR
Leipziger Wohnungs- und Baugesellschaft mbH
 Wintergartenstraße 4
 04103 Leipzig

UNTERSCHRIFT
 FON 0341 / 99 22 0
 FAX 0341 / 99 22 17 99
 E-Mail: kontakt@lwb.de

ARCHITEKT
L.P.Bauplanung GmbH
 Wittenberger Straße 17
 04129 Leipzig

UNTERSCHRIFT
 FON 0341 / 48 29 0
 FAX 0341 / 48 29 100
 info@lpbauplanung.de
 www.lpbauplanung.de

PROJEKT
Sanierung Gebäudehülle P.2.11 Ratio
 Telemannstrasse 1-5
 04107 Leipzig

STUFE
05.0
 BSIE

DARSTELLUNG
 Lageplan BSIE

ZEICHNUNGS-NR. / INDEX
05.01

PROJEKT NR.	GEZEICHNET	BLATTFORMAT	MAßSTAB	DATUM
24AV006	aw	700x297	1:200	10.10.2024