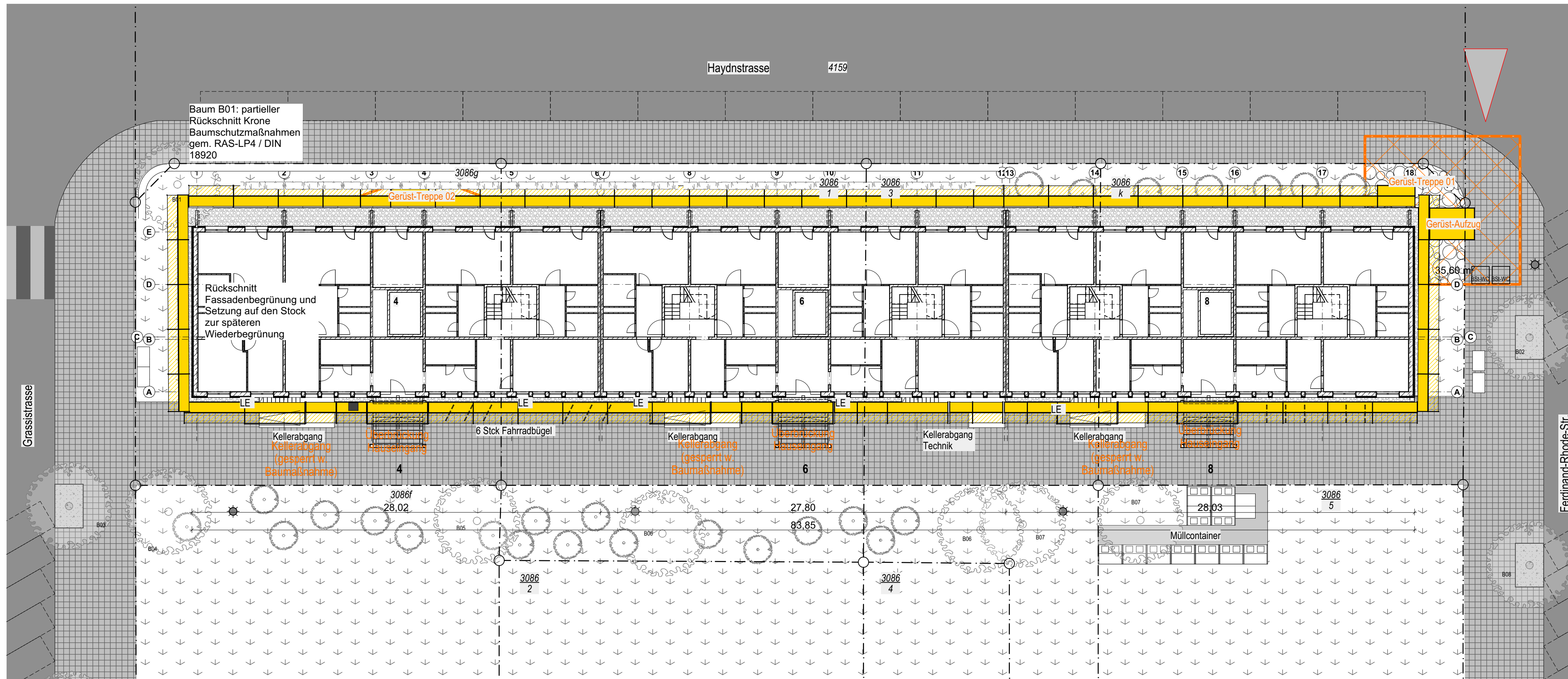


Index	Datum	Inhalt	gez.

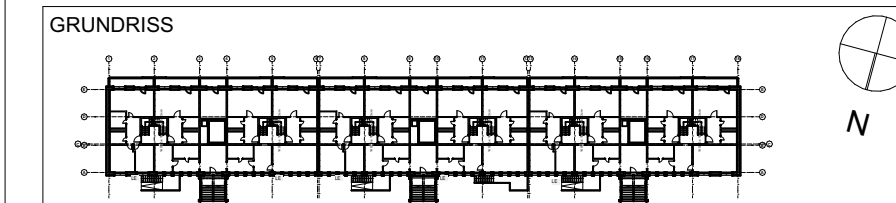


LEGENDE AUSSENANLAGEN

- Verkehrsfläche
- Gehwege
- Grünfläche
- Kiesstreifen
- Flurstücksnummer
- Grenzen
- Kinderwagen Box
- Strassenlampe
- Kanaldeckel
- Parkplatz
- Löschwasser-Einspeisung im Untergeschoss
- Strom-Anschlusskasten
- Vegetation (Strauch / Baum)

LEGENDE BAUSTELLENEINRICHTUNG

- Grundstück
- Baufstellfläche
- Baustraße auf unterschiedlichen Untergründen
- Gerüst (GR / ANS)
- Containerplätze
- Bauzaun
- Baustrom / Bauwasser



BAUHERR
Leipziger Wohnungs- und Baugesellschaft mbH
 Wintergartenstraße 4
 04103 Leipzig

UNTERSCHRIFT
 FON 0341 / 99 22 0
 FAX 0341 / 99 22 17 99
 E-Mail: kontakt@lwb.de

ARCHITEKT
L.P.Bauplanung GmbH
 Wittenberger Straße 17
 04129 Leipzig

UNTERSCHRIFT
 FON 0341 / 48 29 0
 FAX 0341 / 48 29 100
 info@lpbauplanung.de
 www.lpbauplanung.de

PROJEKT
Sanierung Gebäudehülle Haydnstraße 4-8
 Haydnstr. 4-8
 04107 Leipzig

STUFE
05.0
 BStE

DARSTELLUNG
 Lageplan BStE

ZEICHNUNGS-NR. / INDEX
05.01

PROJEKT NR.	GEZEICHNET	BLATTFORMAT	MAßSTAB	DATUM
24AV006	AW	700 / 297	1:200	01.10.2024