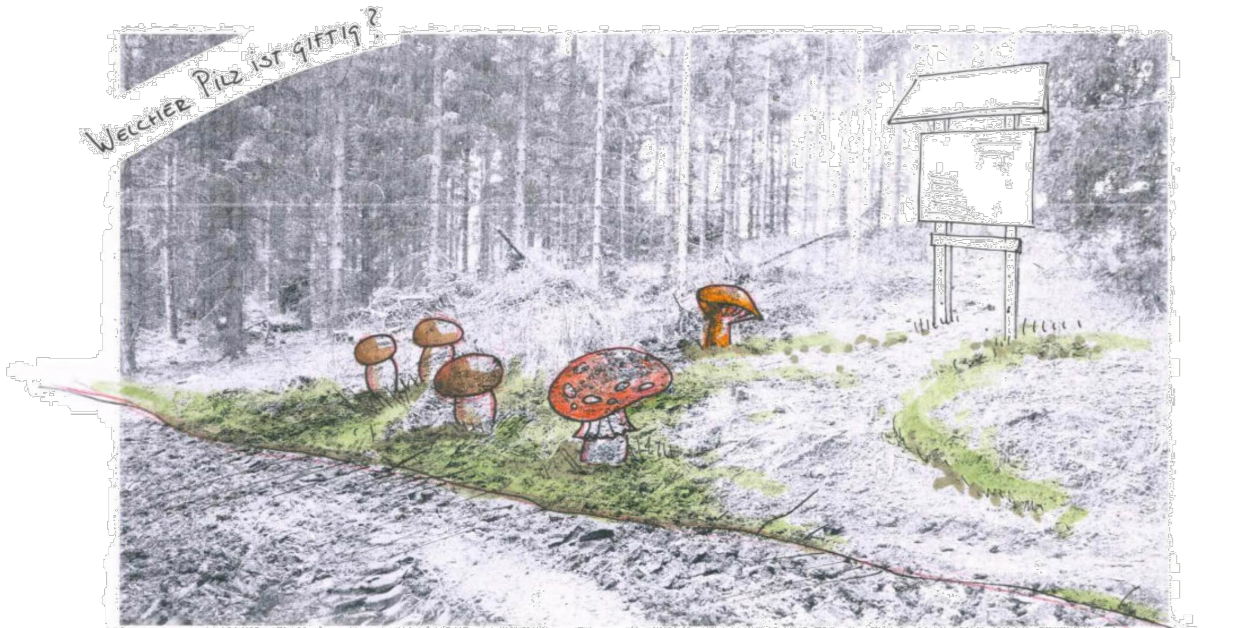


Infotafel



Station 03 - Pilze

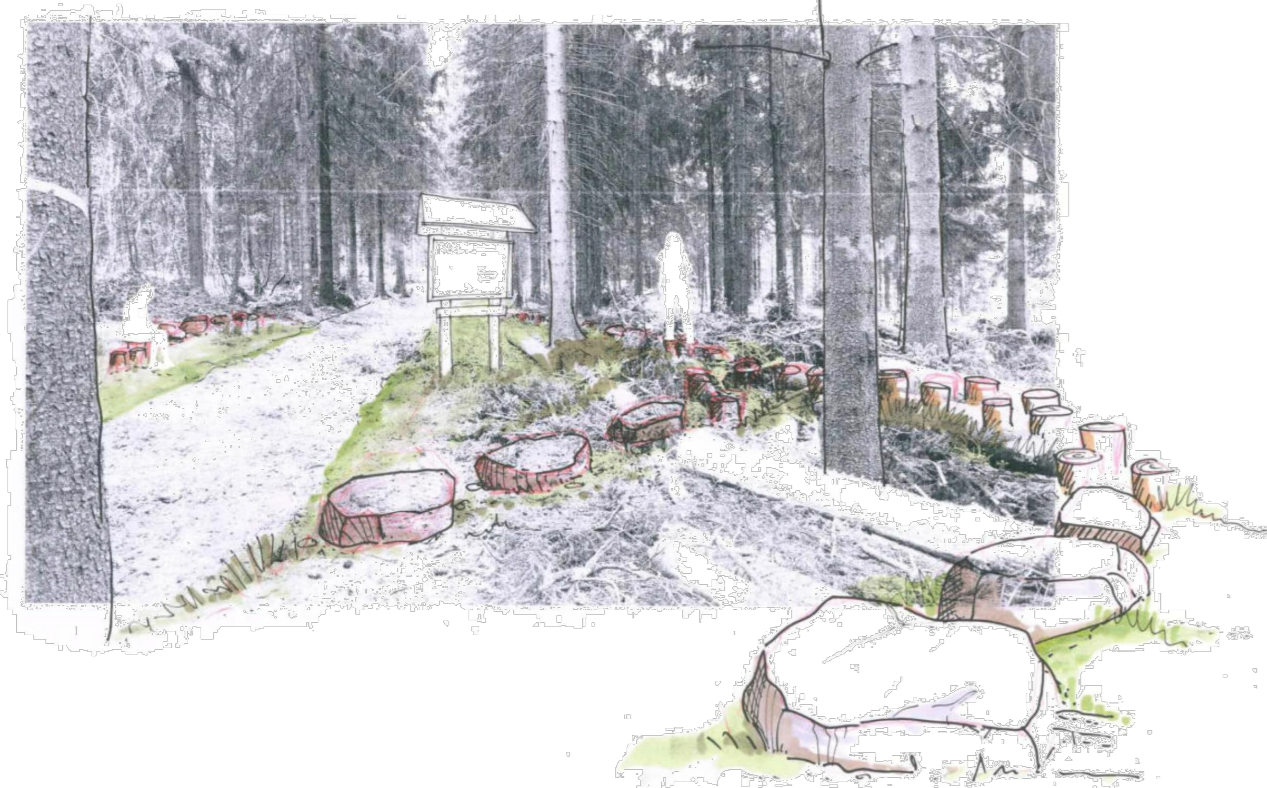


- Einbau von Überdimensionierten Pilzen aus Robinienholz als Spielzeuge zum Balancieren  
- Die Tafel informiert über essbare und giftige Wildpilze

Das Christkind und das Fichtelchen für Kinder grenzenlos - Fichtelchen-Erlebnispfad im Kurort Oberwiesenthal

Station 03

Station 02 - Balancieren I

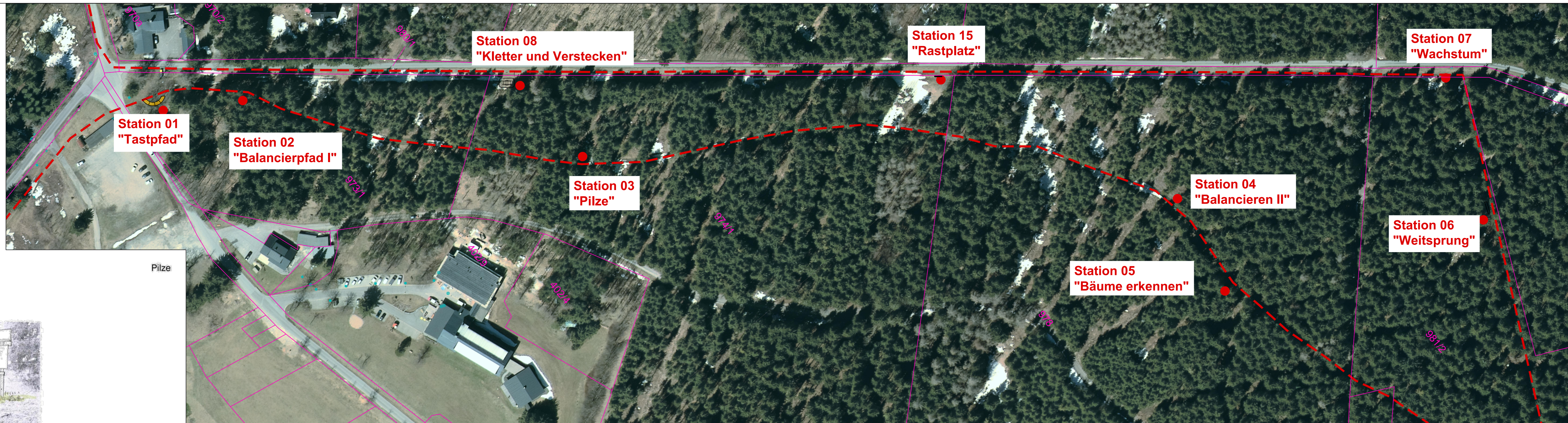


Balancierstrecke

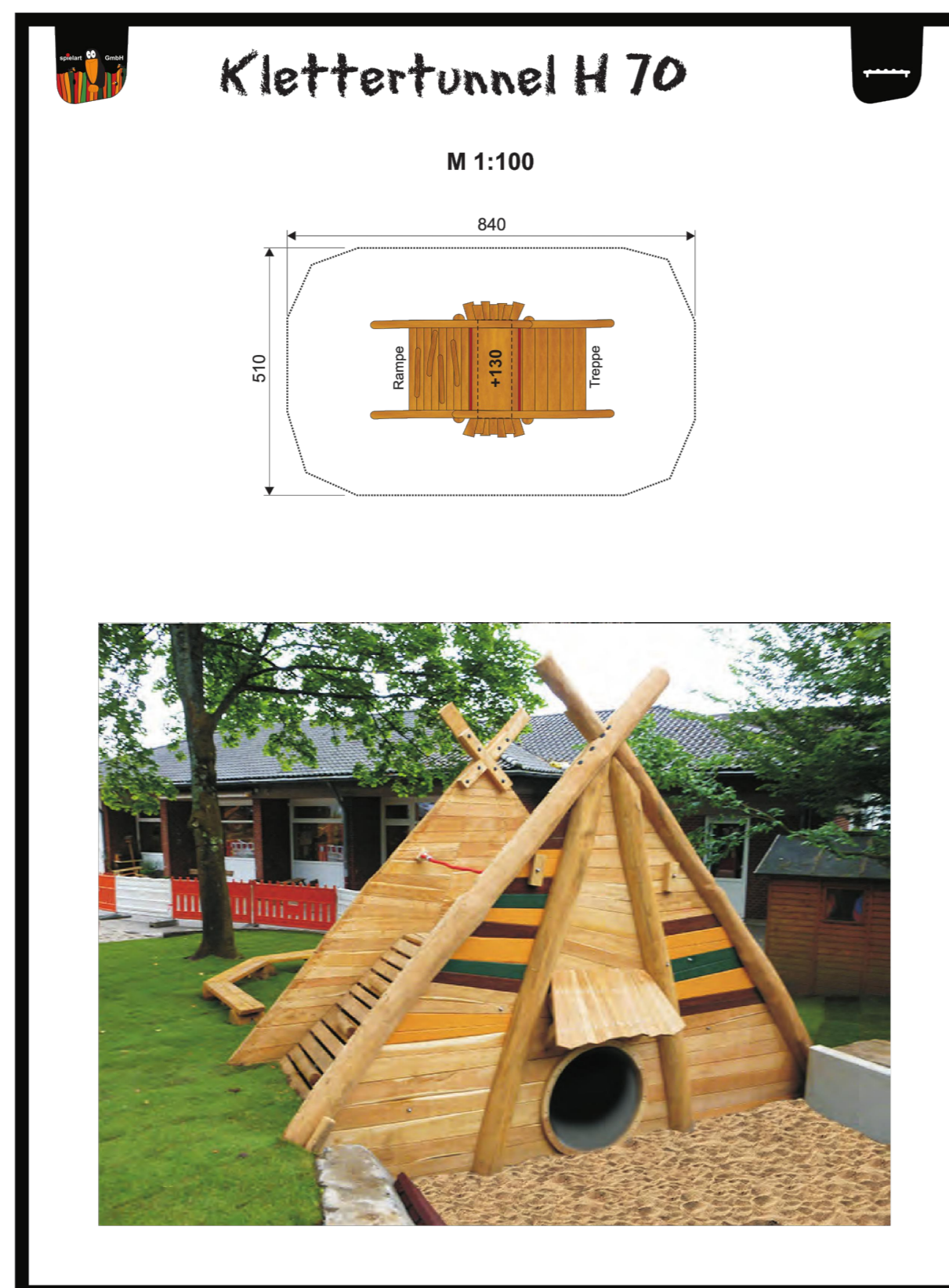
- Einbau von abgerundeten Natursteinen und Robinienholzspalenden als Balancierstrecke zwischen vorhandenen Bäumen  
- Die Tafel informiert über die richtige Weiteinstellung

Das Christkind und das Fichtelchen für Kinder grenzenlos - Fichtelchen-Erlebnispfad im Kurort Oberwiesenthal

Station 02

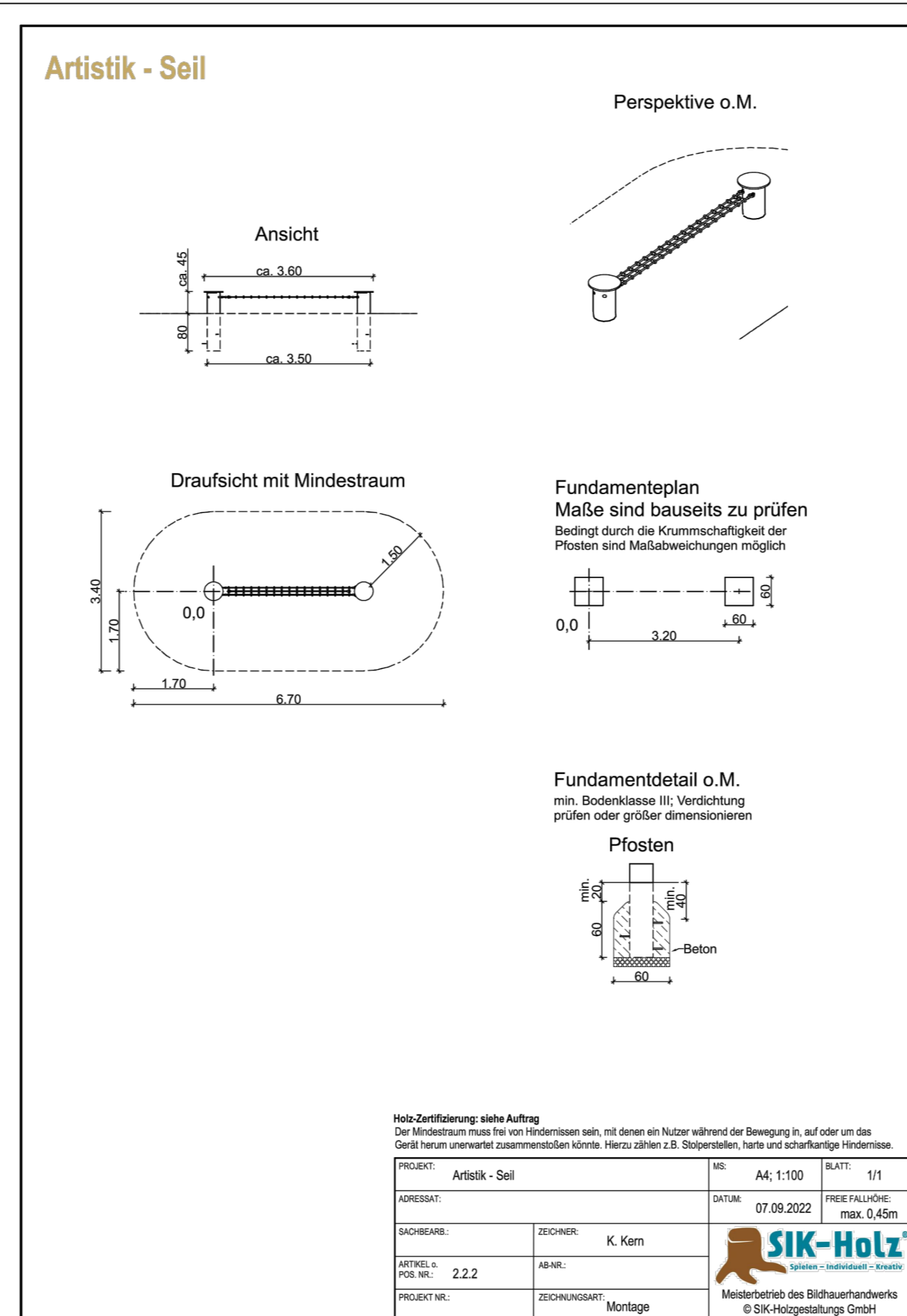


Station 08 - Klettern und Verstecken



spielart GmbH  
Mühlgasse 1 / OT Laucha / D-99880 Hirschfeld  
Tel.: 0049 (0) 36221 40120-0, Fax: 0049 (0) 36221 40120-90  
www.spielart-laucha.de, Email: info@spielart-laucha.de

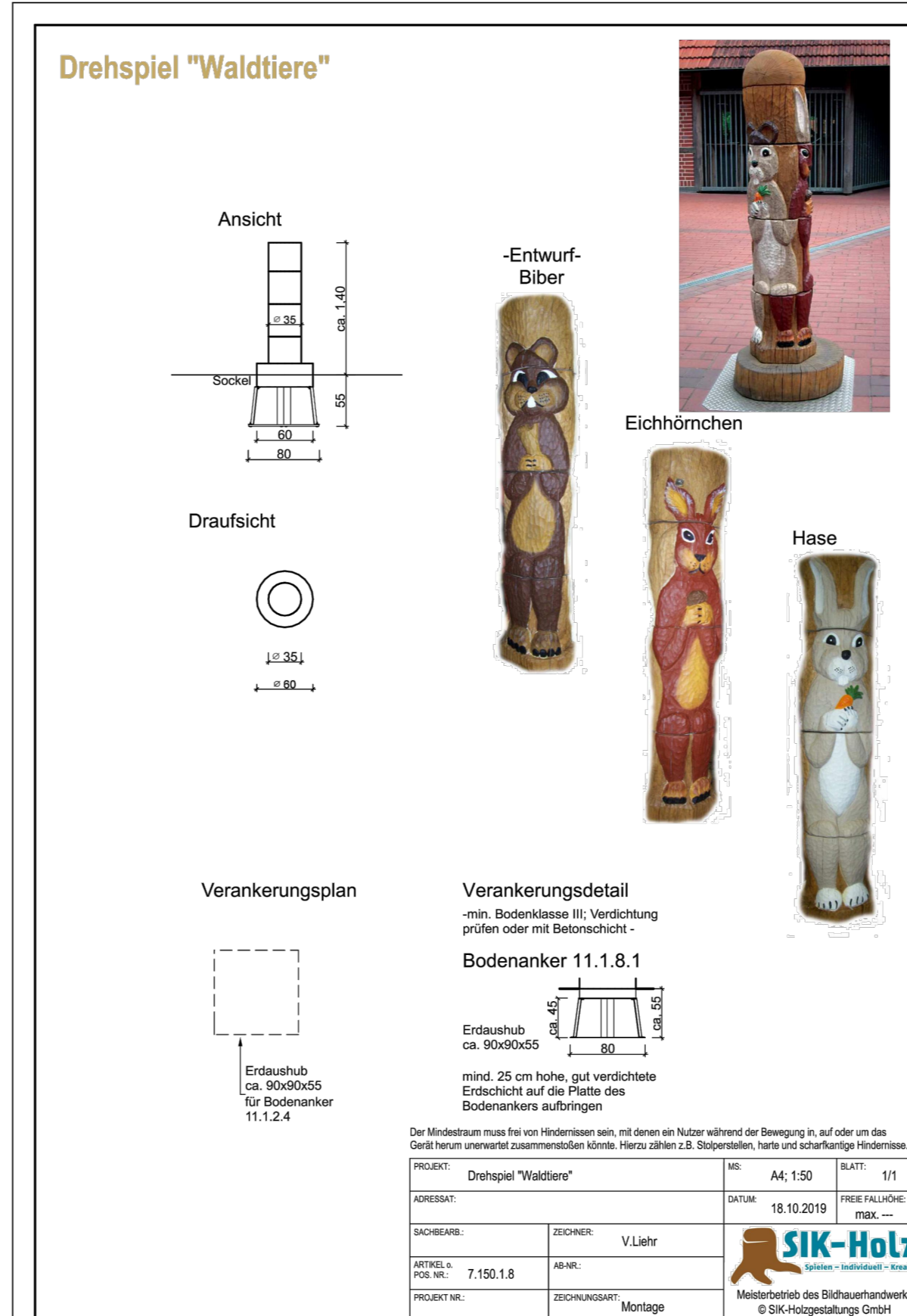
Station 04 - Balancieren II



Wahl-Zertifizierung siehe Auftrag  
Die Mindestmaße sind für ein Höhenlassen sein, mit denen ein Nutzer während der Bewegung in, auf oder um das Gerät herum unverändert zusammenhängen können. Hierzu zählen z.B. Stützstrukturen, Läufe und strahlartige Hindernisse.

PROJEKT:	Artistik - Seil	DATE:	07.09.2022	VERFÄHRNISSTADIUM:	max. 6.45.01
ZEICHNER:	K. Kern	PROJEKTLEITER:	M. Hirtge	PROJEKTLEITER:	M. Hirtge

Station 05 - Bäume erkennen



Die Mindestmaße sind für ein Höhenlassen sein, mit denen ein Nutzer während der Bewegung in, auf oder um das Gerät herum unverändert zusammenhängen können. Hierzu zählen z.B. Stützstrukturen, Läufe und strahlartige Hindernisse.

PROJEKT:	Drehspiel "Waldtiere"	DATE:	18.10.2019	VERFÄHRNISSTADIUM:	max.
ZEICHNER:	V. Lahr	PROJEKTLEITER:	M. Hirtge	PROJEKTLEITER:	M. Hirtge

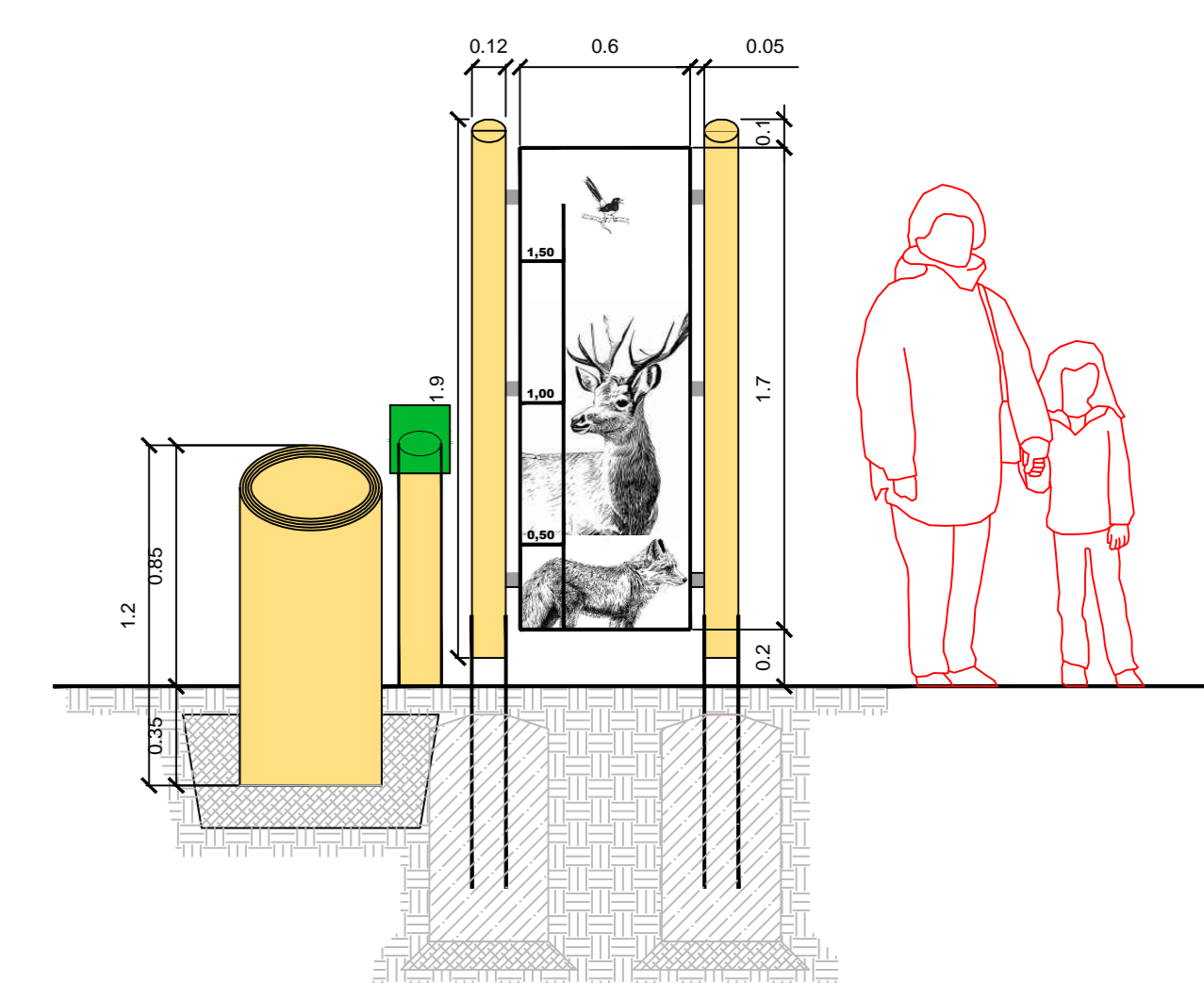
Station 06 - Weitsprung



Weitsprung

Das Christkind und das Fichtelchen für Kinder grenzenlos - Fichtelchen-Erlebnispfad im Kurort Oberwiesenthal

Station 07 - Wachstum



Planung:

Bearb.	08/2024	KF
gez.	08/2024	KF
gepr.		RB
Projekt-Nr.:		
Plan-Nr.:	1007/190404	

Planungsgrundlage:  
Lage-System: Lokal  
Höhe-System: NN+70

Bauherr:

Stadtverwaltung Kurort Oberwiesenthal	Mark 8 09484 Kurort Oberwiesenthal Tel.: 037348 1550-21 Fax: 037348 1550-28
---------------------------------------	---

Bearbeitet:  
Geprüft:  
Projekt-Nr.:

Nr.	Art der Änderung	Datum	Zeichen

Ausschreibungsunterlagen

Straßenbauverwaltung:	Unterlage: 2 Blatt-Nr.: 1-3
PROJIS-Nr.:	Stand 04-2024
	Maßstab: 1:1000 / 25

Errichtung des Themenwanderweges "Fichtelchenpfad" im Kurort Oberwiesenthal

Entwurfsverfasser: Bauer Tiefbauplanung GmbH Industriestraße 1, 08280 Aue-Bad Schlemma	
Aue-Bad Schlemma, Vorhabensträger: Stadtverwaltung Kurort Oberwiesenthal Markt 8, 09484 Oberwiesenthal	
Oberwiesenthal,	



Station 06