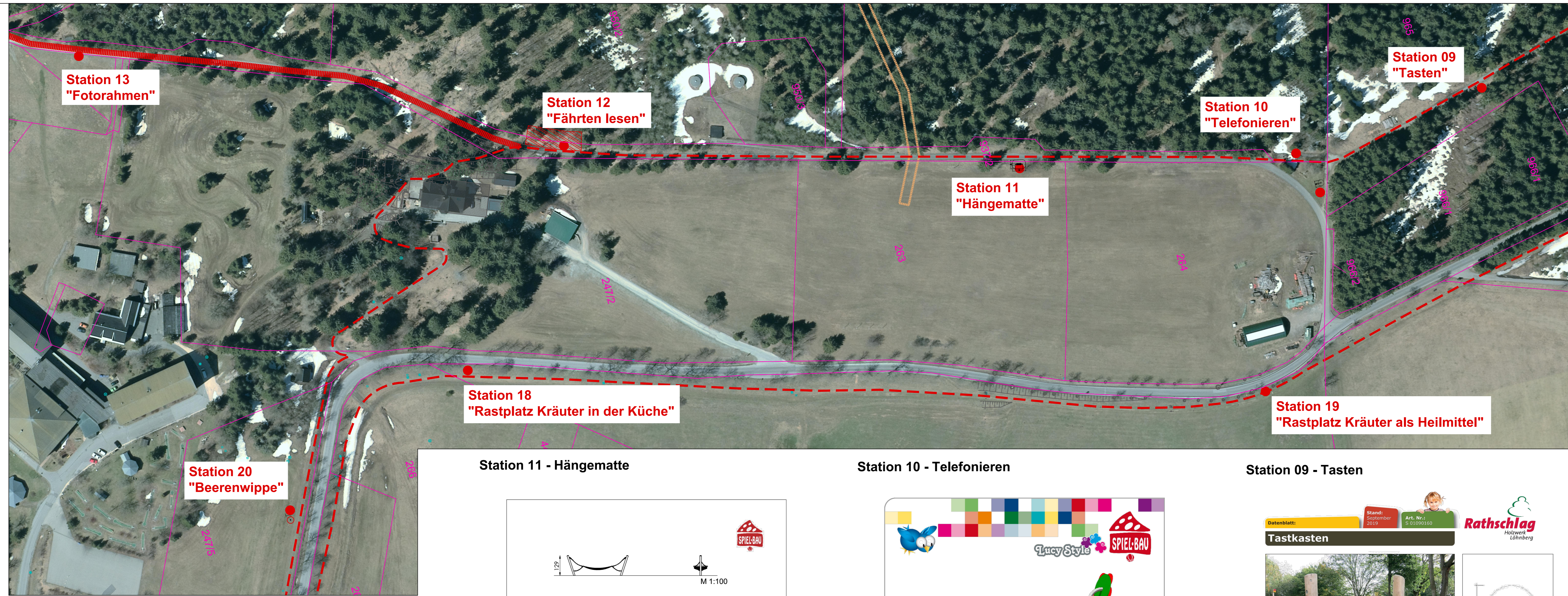
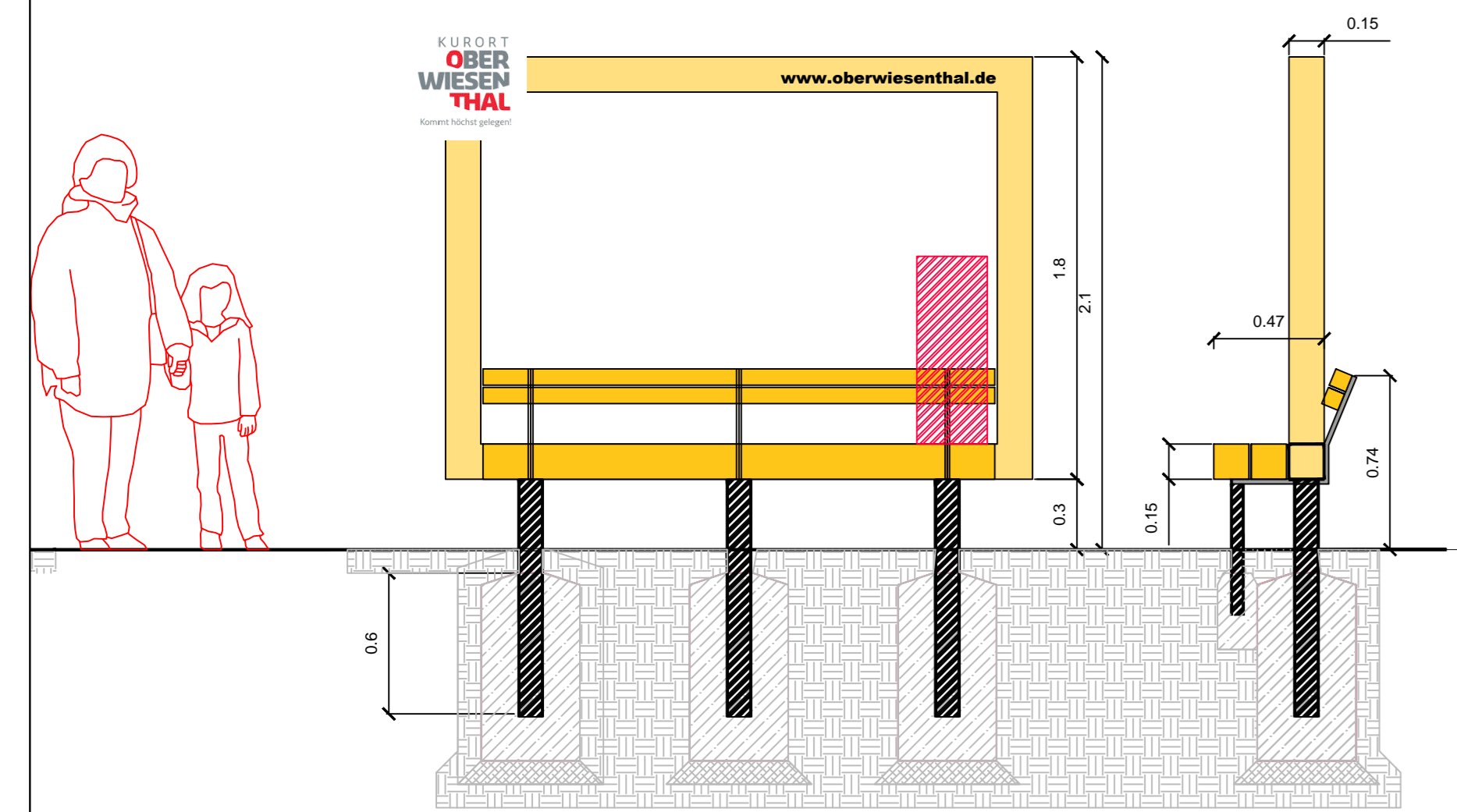
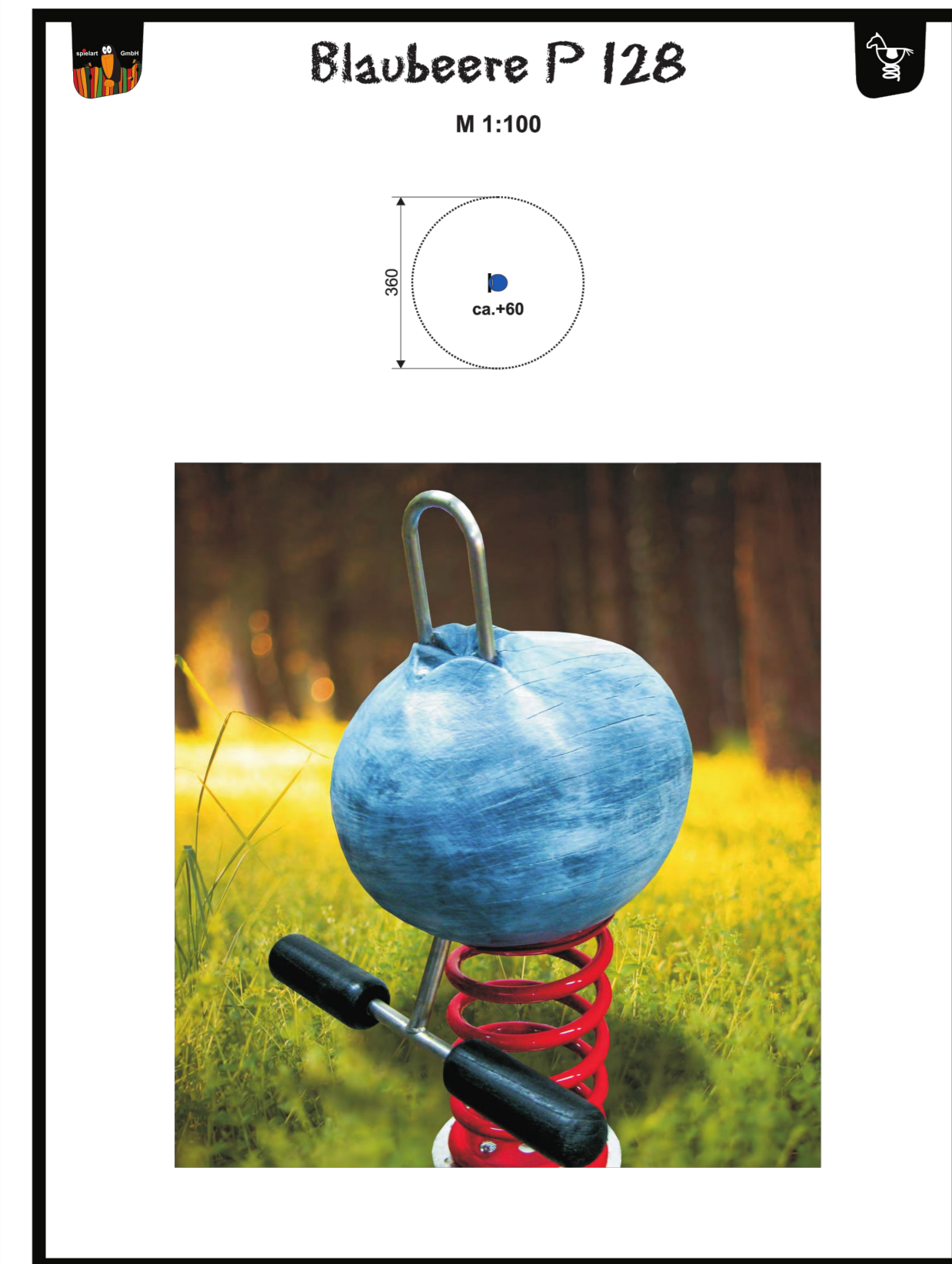


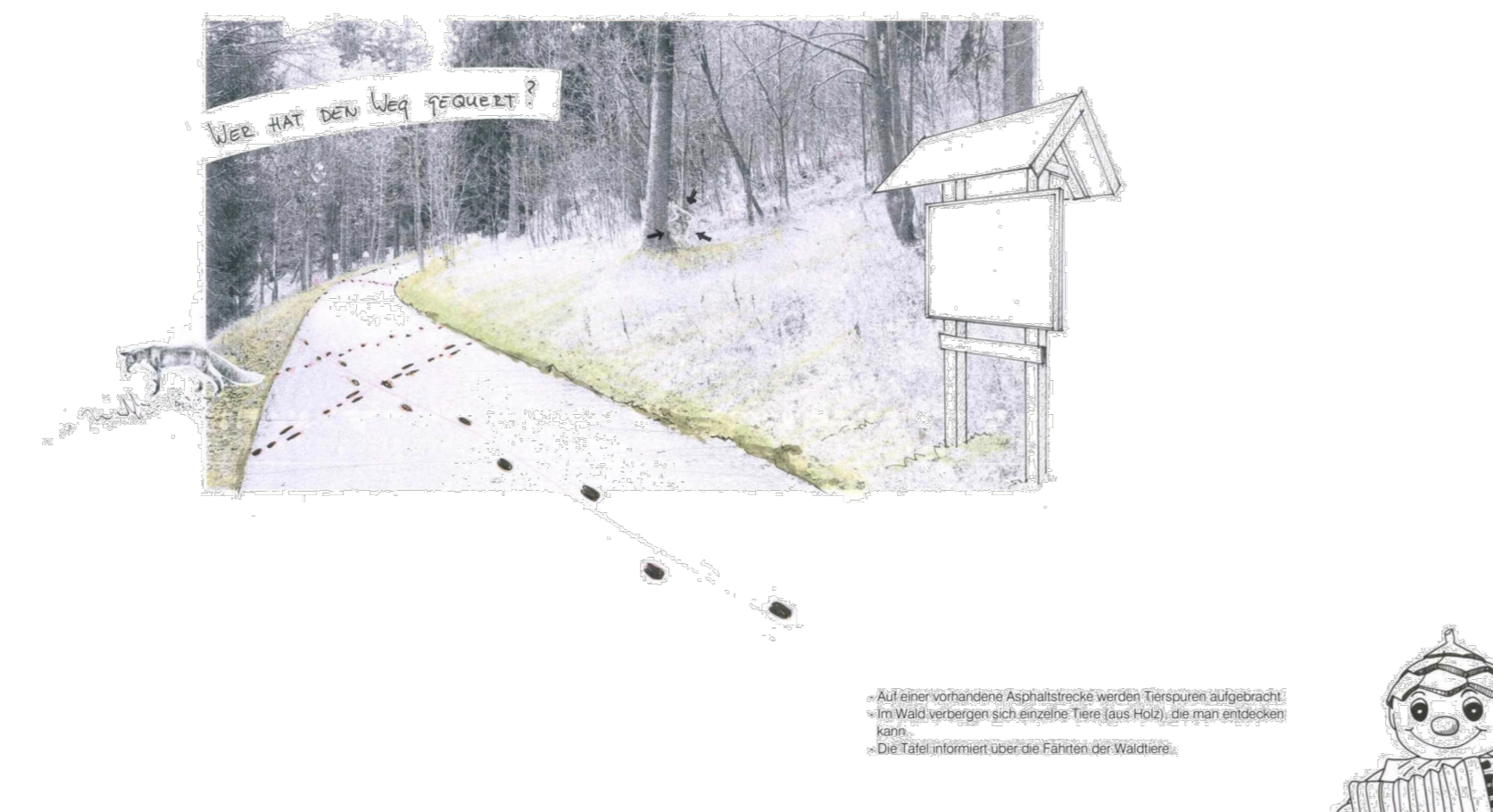
Station 13 - Fotorahmen



Station 20 - Beerenwippe

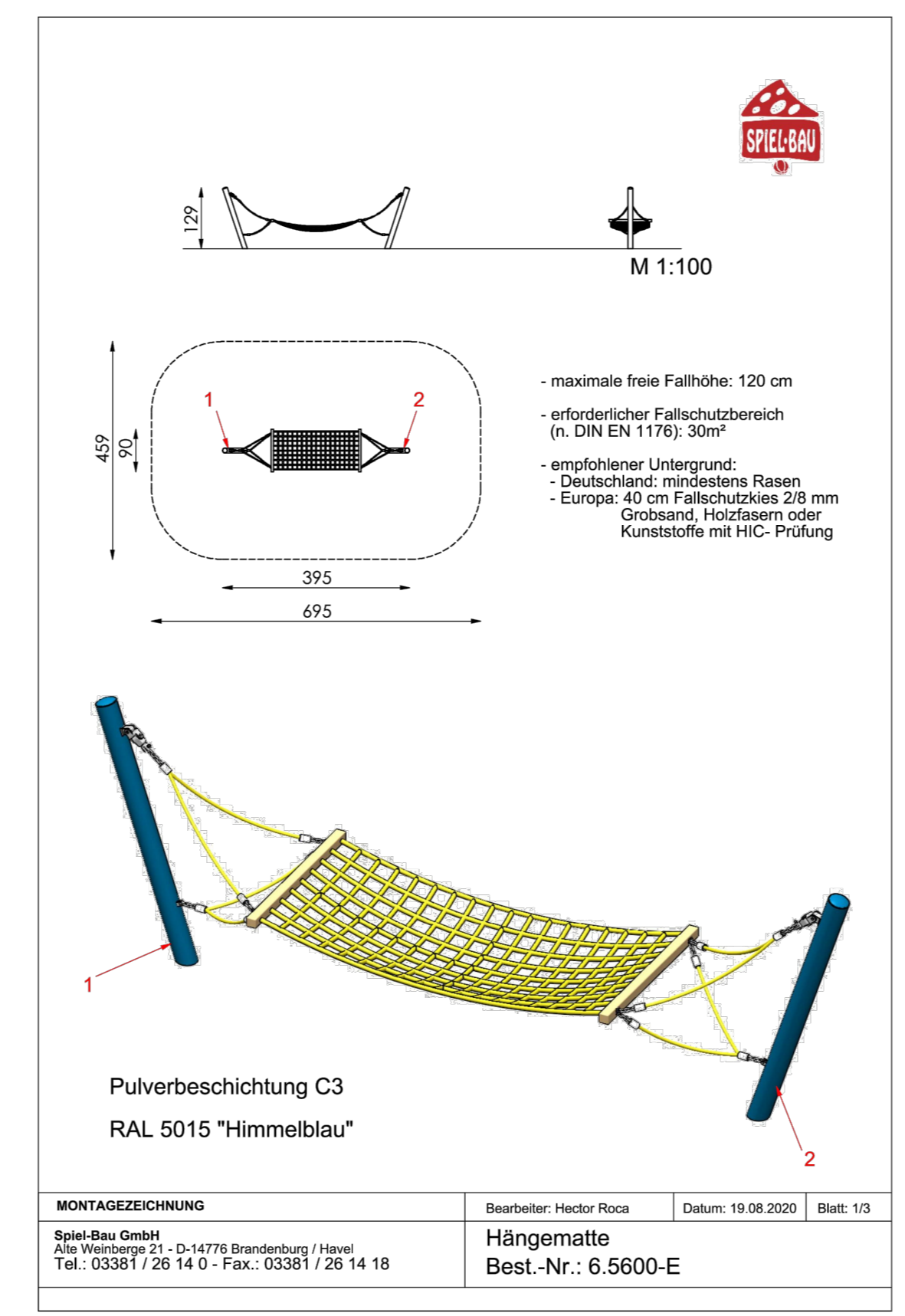


Station 12 - Fährten erkennen



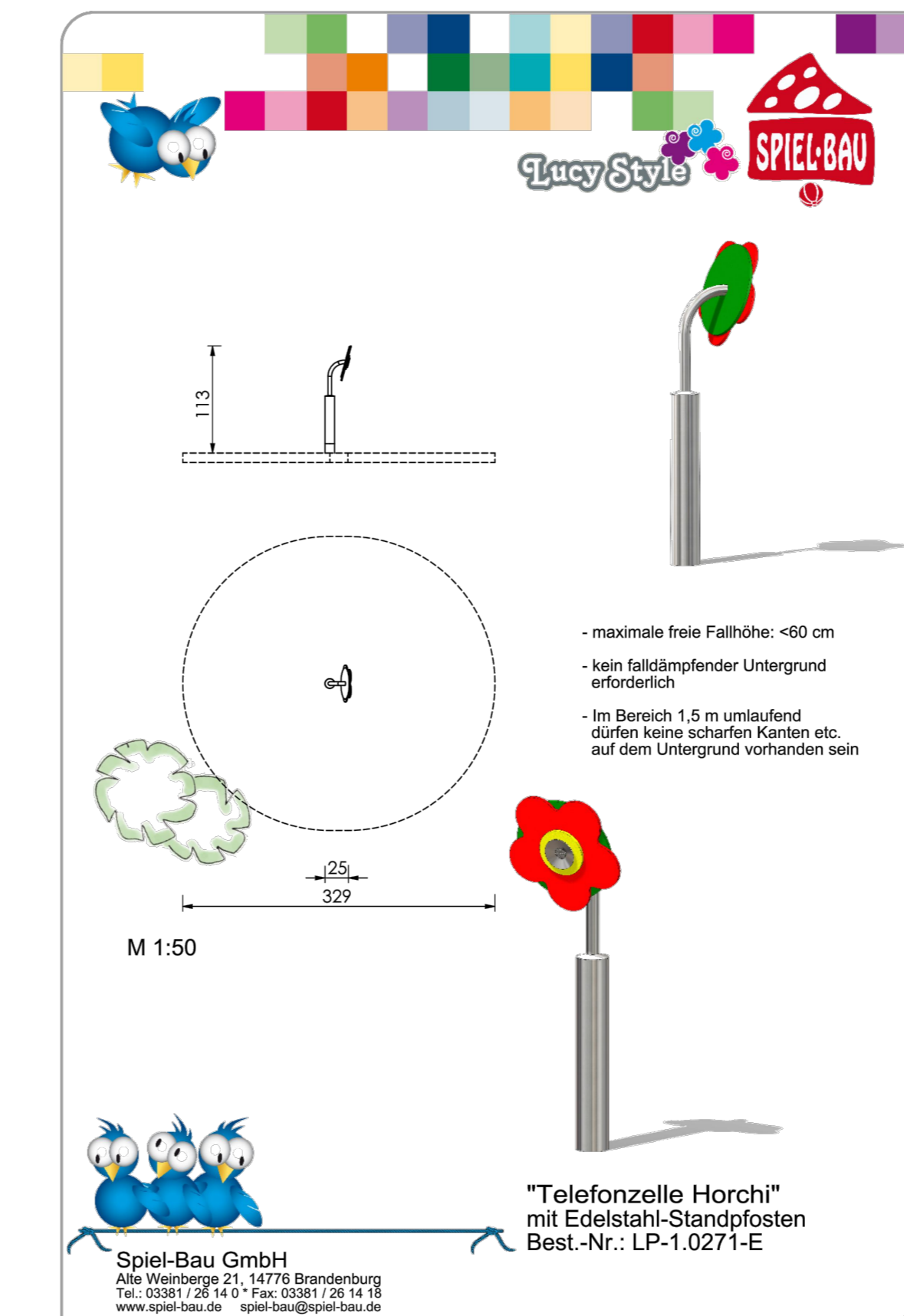
Das Christkind und das Fichtchen für Kinder grenzenlos - Fichtchen-Erlebnispfad im Kurort Oberwiesenthal

Station 11 - Hängematte

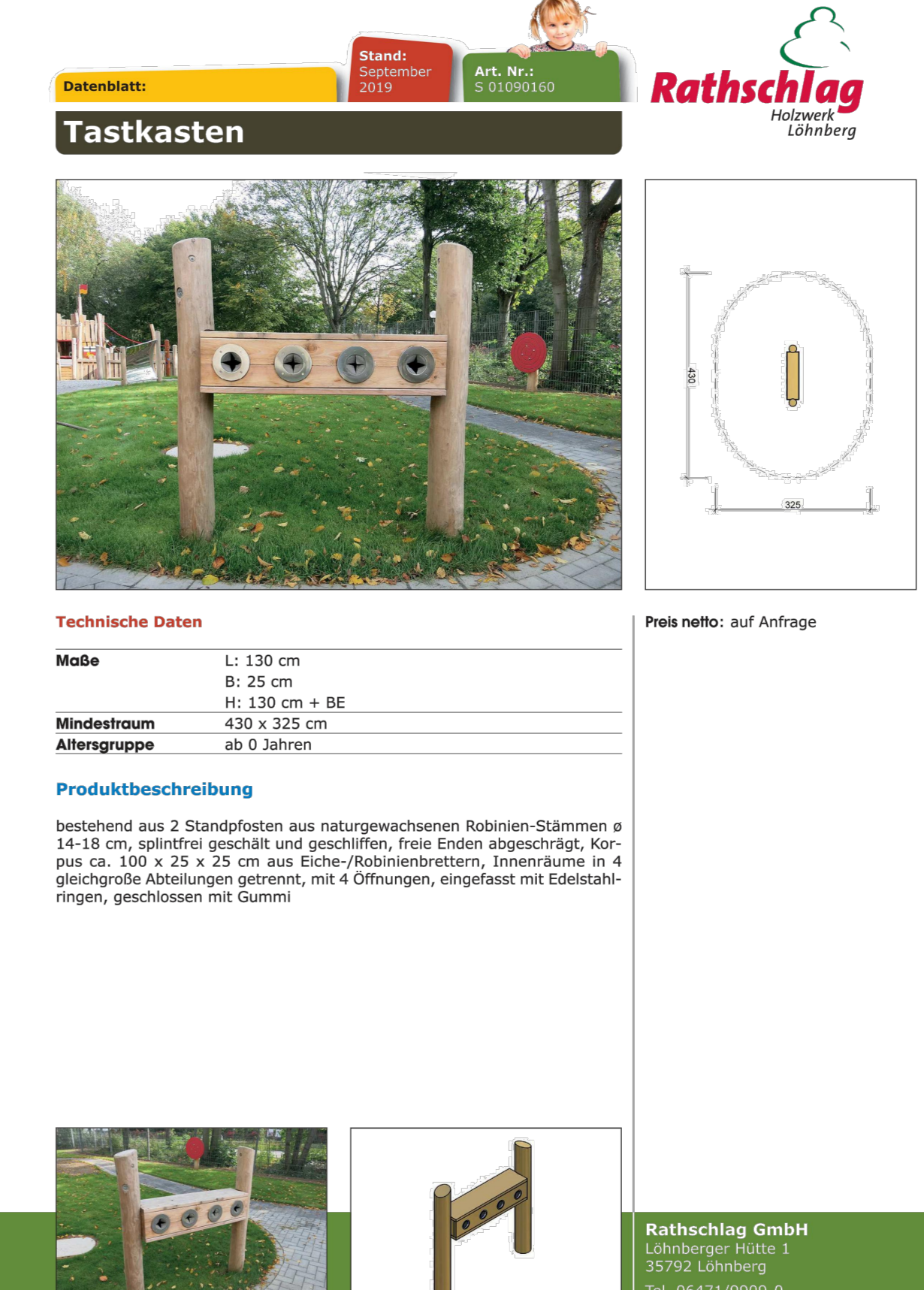


Station 12

Station 10 - Telefonieren



Station 09 - Tasten



Ausschreibungsunterlagen

Planung:		Datum	Zeichen
Bauer Tiefbauplanung GmbH		08/2024	KF
Beratende Ingenieure		08/2024	KF
Tiefbau + Straßenbau + Vermessung + Wasserbau			RB
Industriestraße 1 08280 Aue-Bad Schlema			
Tel.: 03771 34020-0 Fax: 03771 34020-40			
Projekt-Nr.:			
Plan-Nr.:			
Bauherr:			
Stadtverwaltung Kurort Oberwiesenthal		Bearbeitet:	
Markt 8		Geprüft:	
09484 Kurort Oberwiesenthal		Projekt-Nr.:	
Tel.: 037348 1550-21 Fax: 037348 1550-28			
Nr.			
Art der Änderung		Datum	Zeichen
Straßenbauverwaltung:		Unterlage: 2	Blatt-Nr.: 2-3
PROJIS-Nr.:		Standübersicht	
		Stand 04-2024	
		Maßstab: 1:1000 / 25	
Errichtung des Themenwanderweges "Fichtchenpfad" im Kurort Oberwiesenthal			
Entwurfsverfasser:			
Bauer Tiefbauplanung GmbH			
Industriestraße 1, 08280 Aue-Bad Schlema			
Aue-Bad Schlema,			
Vorhabensträger:			
Stadtverwaltung Kurort Oberwiesenthal			
Markt 8, 09484 Oberwiesenthal			
Oberwiesenthal,			