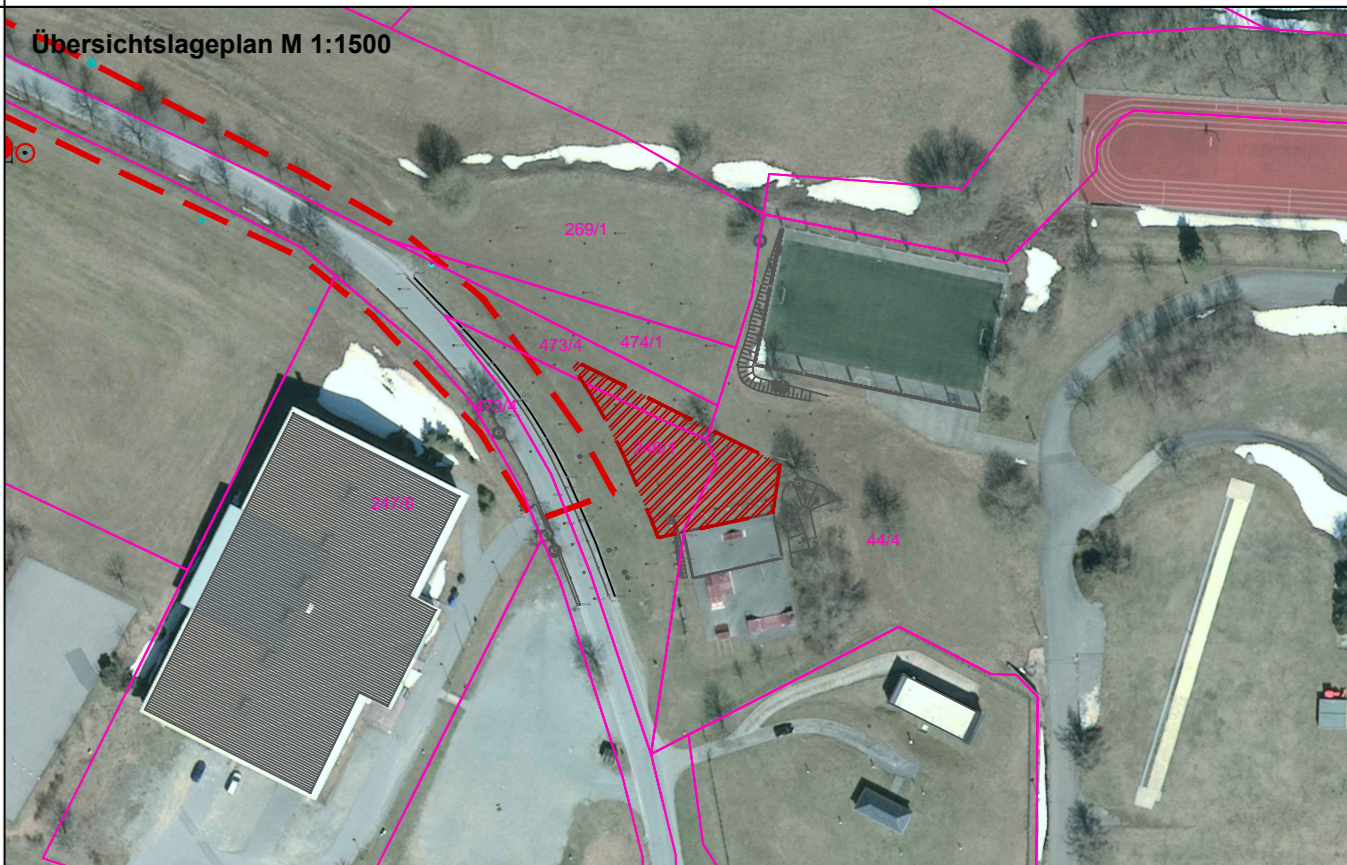
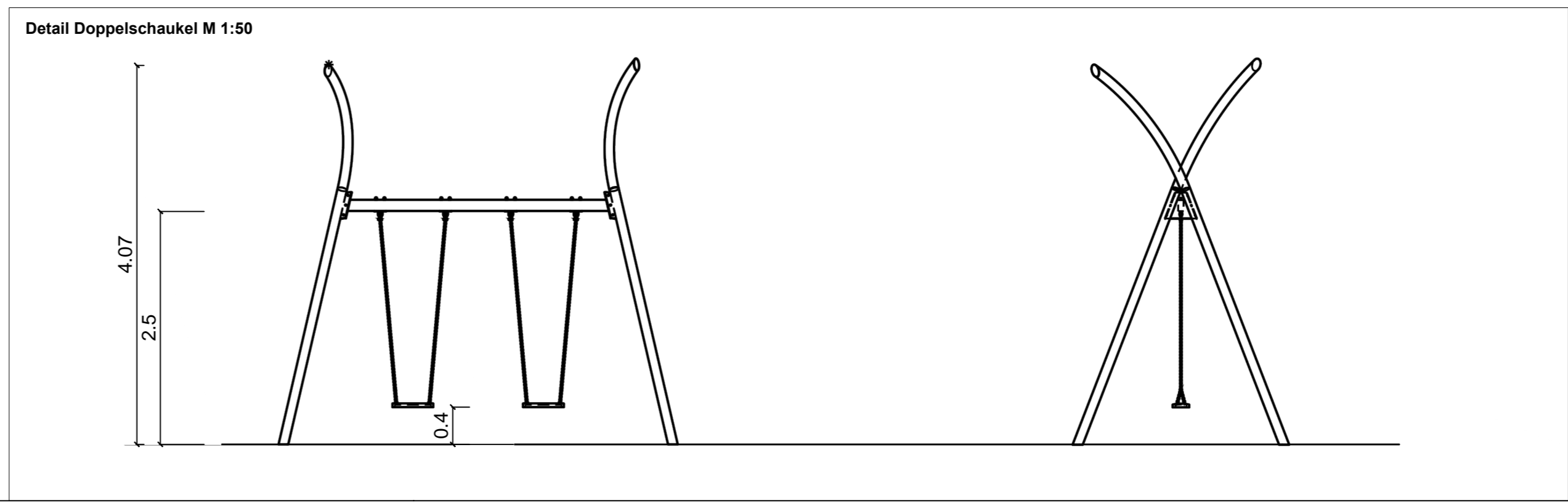
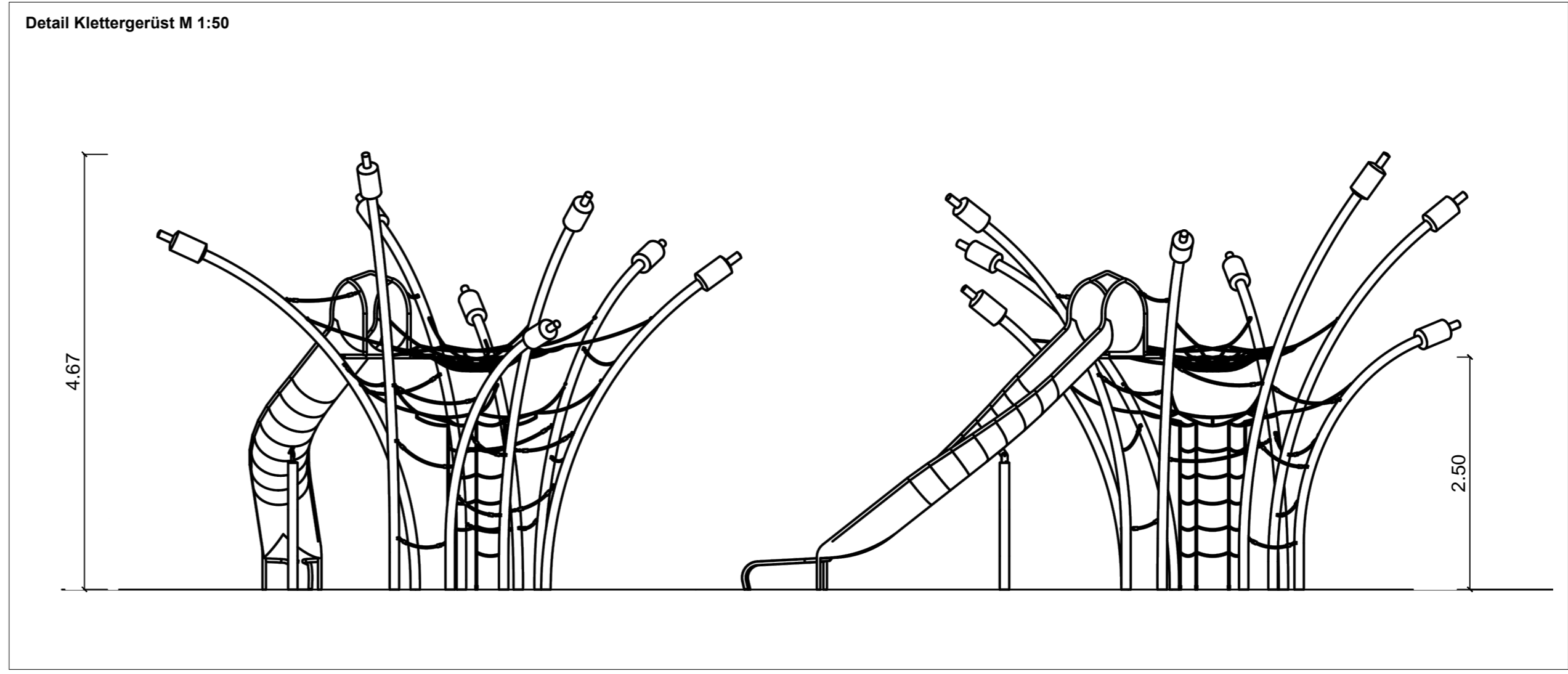
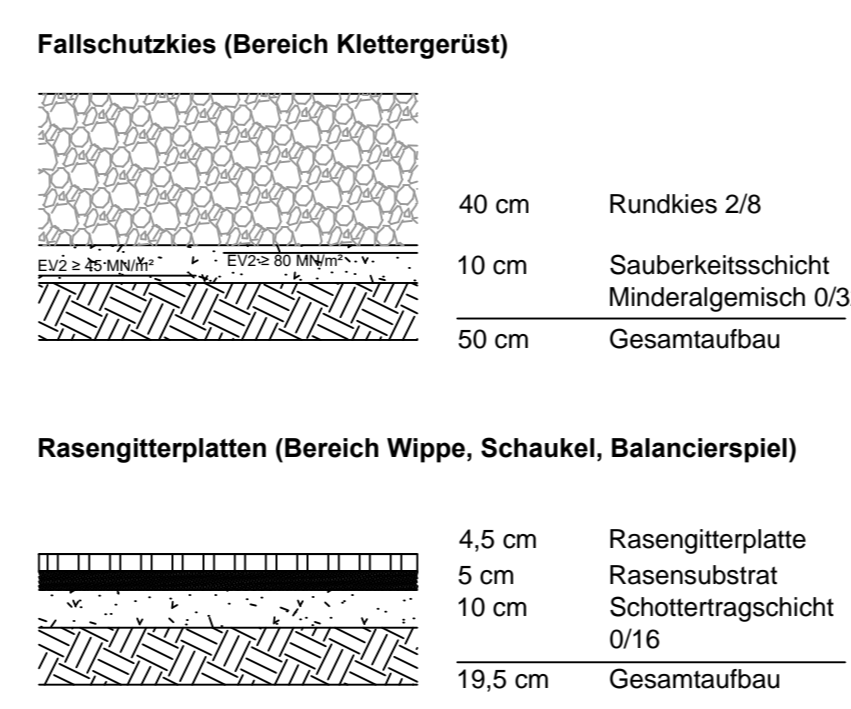


- Mindestraum
  - Fallschutzkies
  - Einfassung 2-Zeiler Granitpflaster
  - Rasengitterplatten
  - Pflanzflächen (Sträucher)
  - Neupflanzung Hochstamm
  - Bergwiese
  - Bank
  - Loipe / Wanderweg
- Leistungsbestand**
- Schmutzwasserkanalisation
  - Schutzstreifen Schmutzwasserkanalisation
  - Trinkwasserleitung
  - Schutzstreifen Trinkwasserleitung
  - Telekomleitung



Planungsgrundlage:  
 Lage-System: Lokal  
 Höhen-System: HN76

Planung:	Bauer Tiefbauplanung GmbH	Datum	08/2024	Zeichen	KF
bearb.	Berater Ingenieure	gez.	08/2024	gepr.	RB
Proj.-Nr.:	Tiefbau + Straßenbau + Vermessung + Wasserbau	Industriestraße 1	08280 Aue-Bad Schlema	Tel.: 03771 34020-0	Fax: 03771 34020-40
Plan-Nr.:	w077506.pl				

Bauherr:

KURORT OBERWIESENTHAL	Stadtverwaltung Kurort Oberwiesenthal	Bearbeitet:	
Markt 8	09484 Kurort Oberwiesenthal	Geprüft:	
Tel.: 037348 1550-21	Fax: 037348 1550-28	Projekt-Nr.:	

Nr.	Art der Änderung	Datum	Zeichen

## Ausschreibungsunterlagen

Straßenbauverwaltung: Unterlage: 2 Blatt-Nr.: 3-3

**Station 17**  
Abenteuerwiese

PROJIS-Nr.: Maßstab: 1:100 / 50 / 20

### Errichtung des Themenwanderweges "Fichtelchenpfad" im Kurort Oberwiesenthal

Entwurfsverfasser:  
 Bauer Tiefbauplanung GmbH  
 Industriestraße 1, 08280 Aue-Bad Schlema

Aue-Bad Schlema, 30.08.2024

Vorhabensträger:  
 Stadtverwaltung Kurort Oberwiesenthal  
 Markt 8, 09484 Oberwiesenthal

Oberwiesenthal,