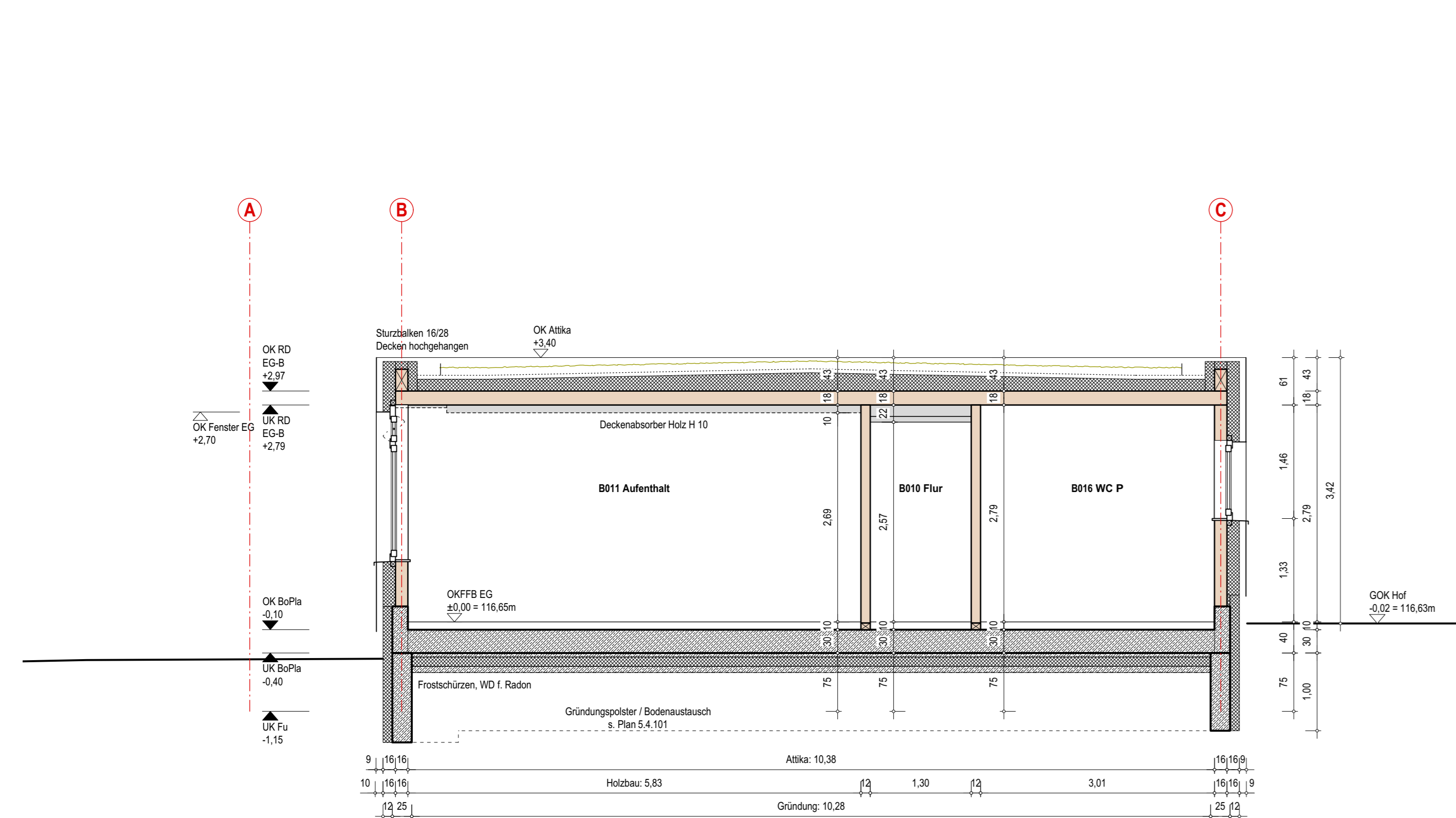
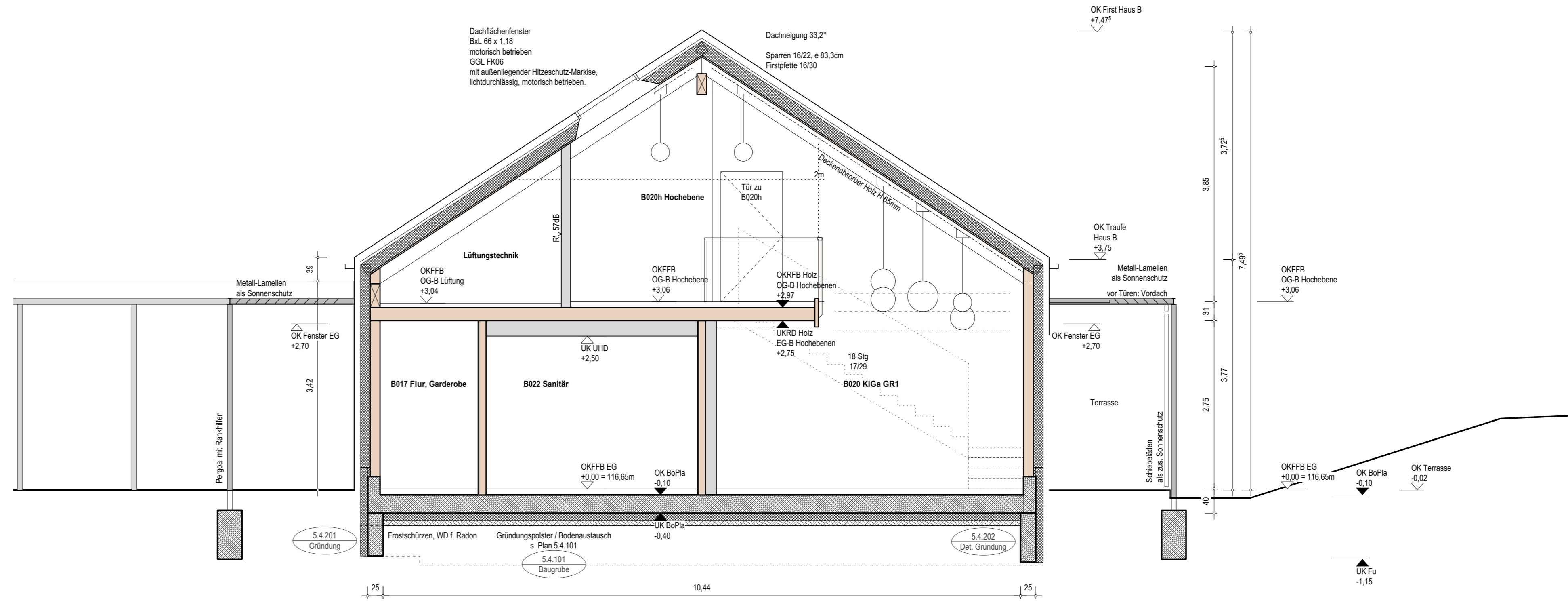


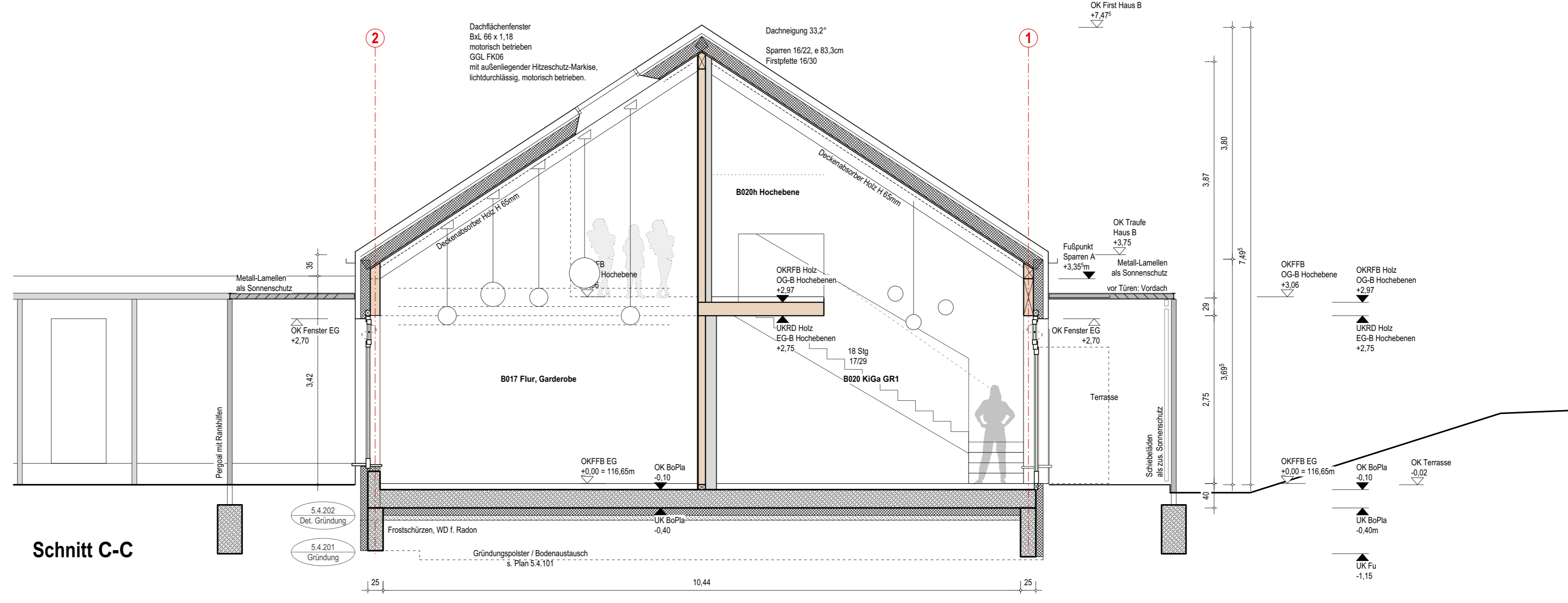
Schnitt A-A



Schnitt D-D



Schnitt B-B

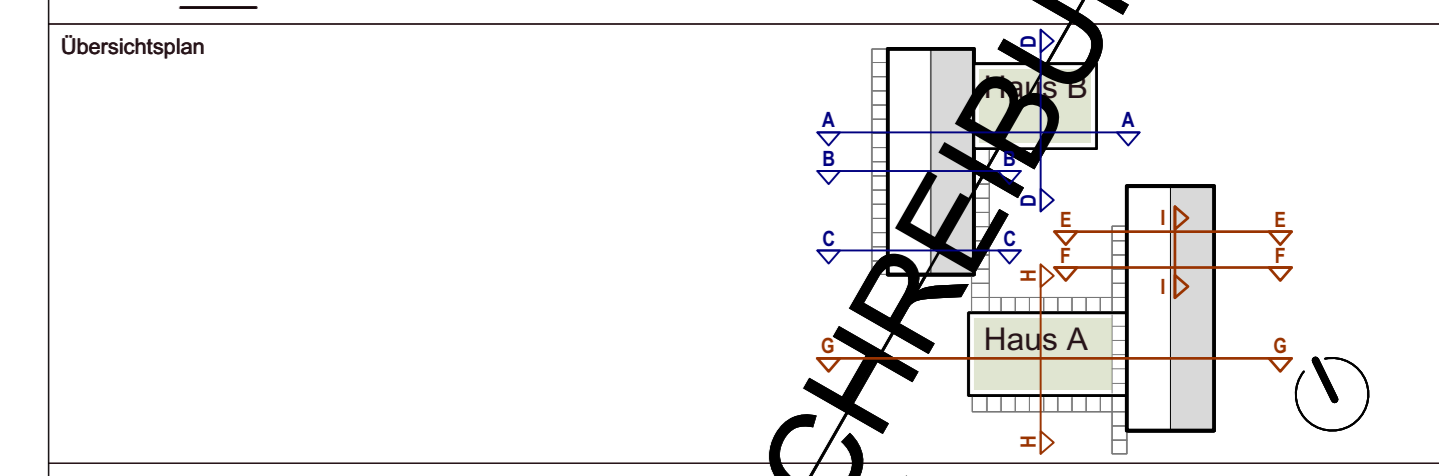


Schnitt C-C

Höhenbezug OK FF B 0.00 = 116.65 m (Bezugssystem DHHN2016)

Index	Änderung	Datum	Gez.

Landeshauptstadt Dresden  
 Amt für Hochbau und Immobilienverwaltung  
 PF 120020 01001 Dresden Tel. 488 38 17 Fax 488 38 17



Projekt HI.5512712 - Kita Dresden  
 Lohmeyer Straße 8, 01326 Dresden - Pflanz  
 Ersatzneubau Kita

Standortverwalter Eigenbetrieb Kindertageseinrichtungen Dresden

Planungsphase 5 - Ausführungsplanung

Datum	Gezeichnet	Geprüft	Gezeichnet

Inhaltliche Koordinierung erfolgt mit:  
 Fachplaner Statik Fachplaner Haustechnik Fachplaner ELT Fachplaner Außenanlagen

Schnitte Haus B  
 AA, BB, CC, DD

DWG-Dateiname	1271_000_5_A_SN1_5.2.01_5.2.02.dwg
Maßstab	1:50
Datum	29.02.2024
Gez.	MF
Projek-Nr.	HI.5512712
Bl.-Größe	Bl.-Nr.
DIN A0	A 5.2.02

NUR ZUR AUSWEISUNG