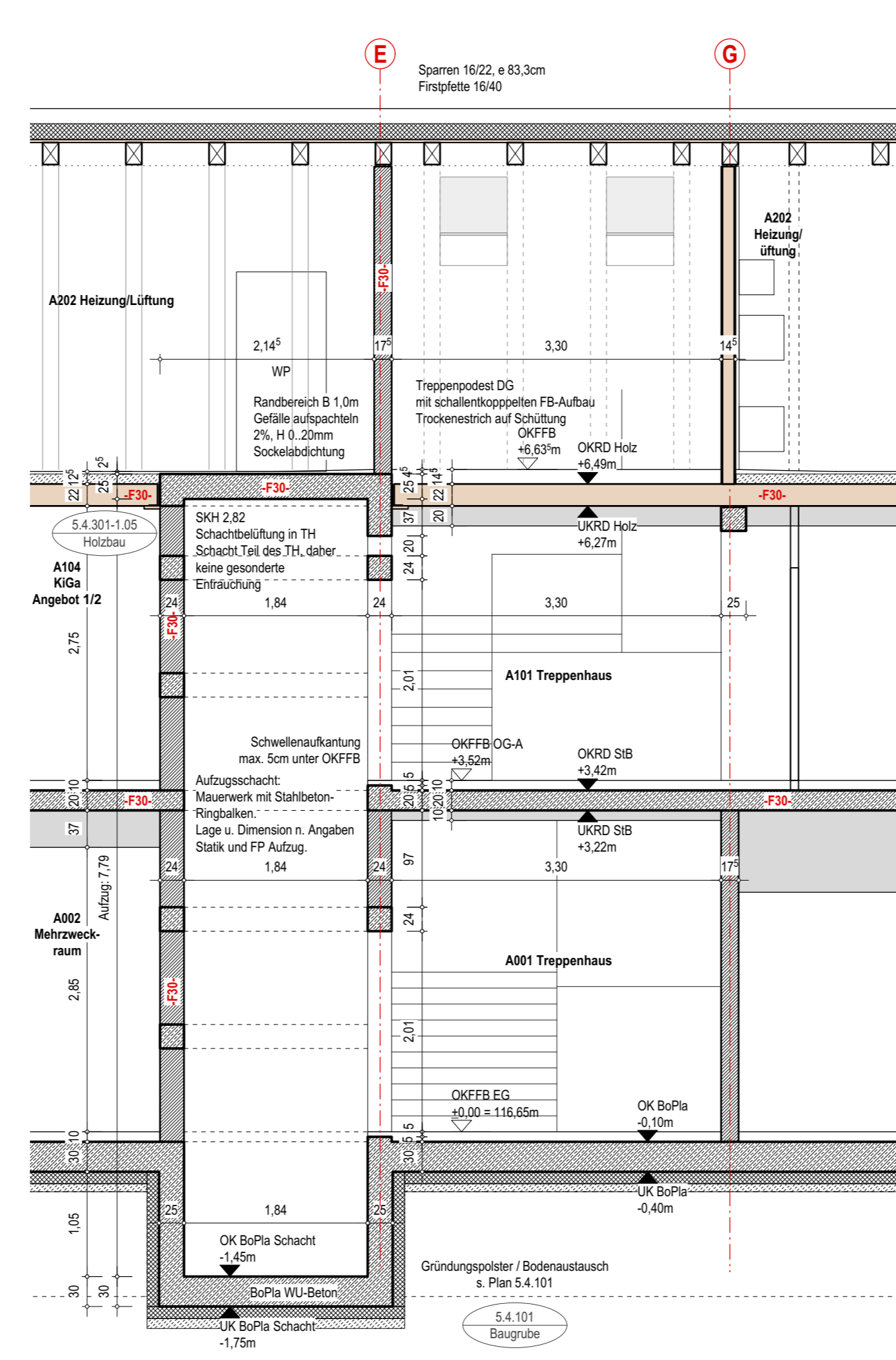
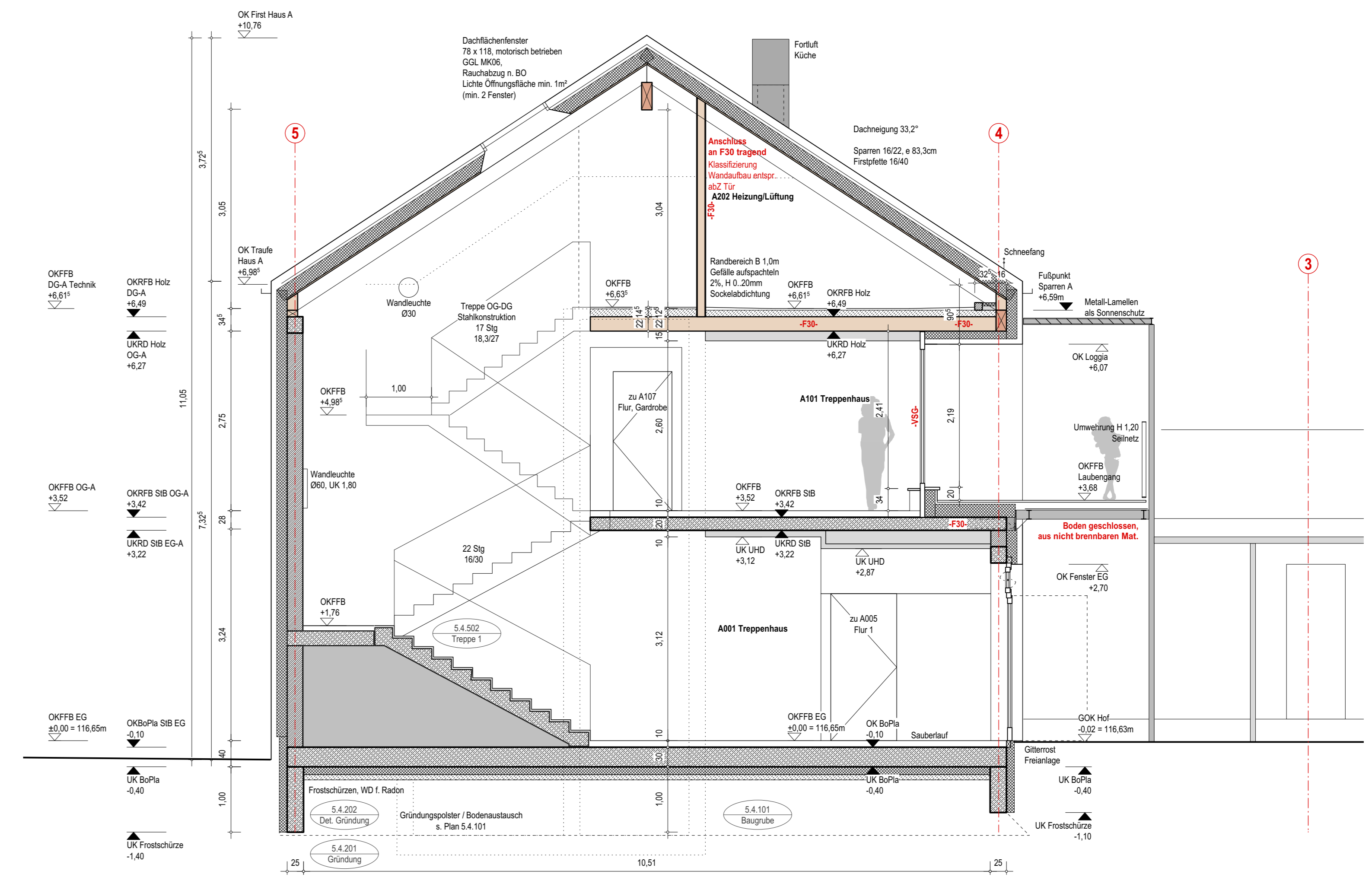


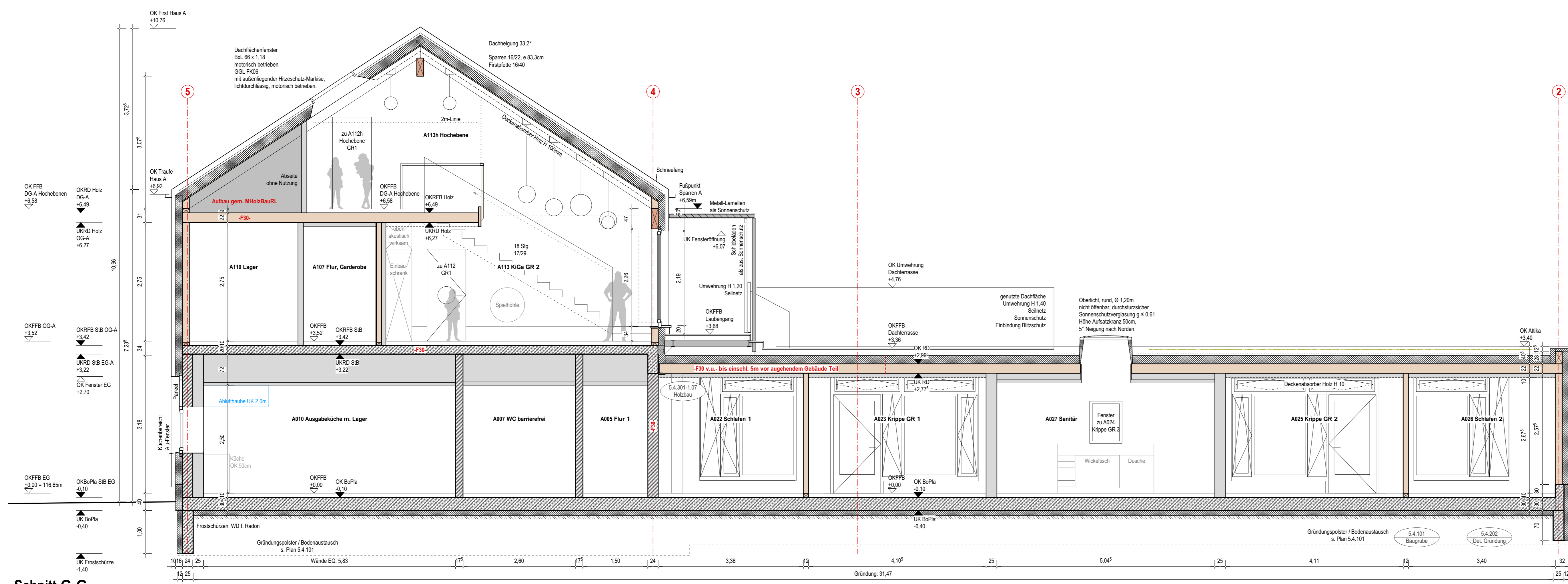
Schnitt E-E



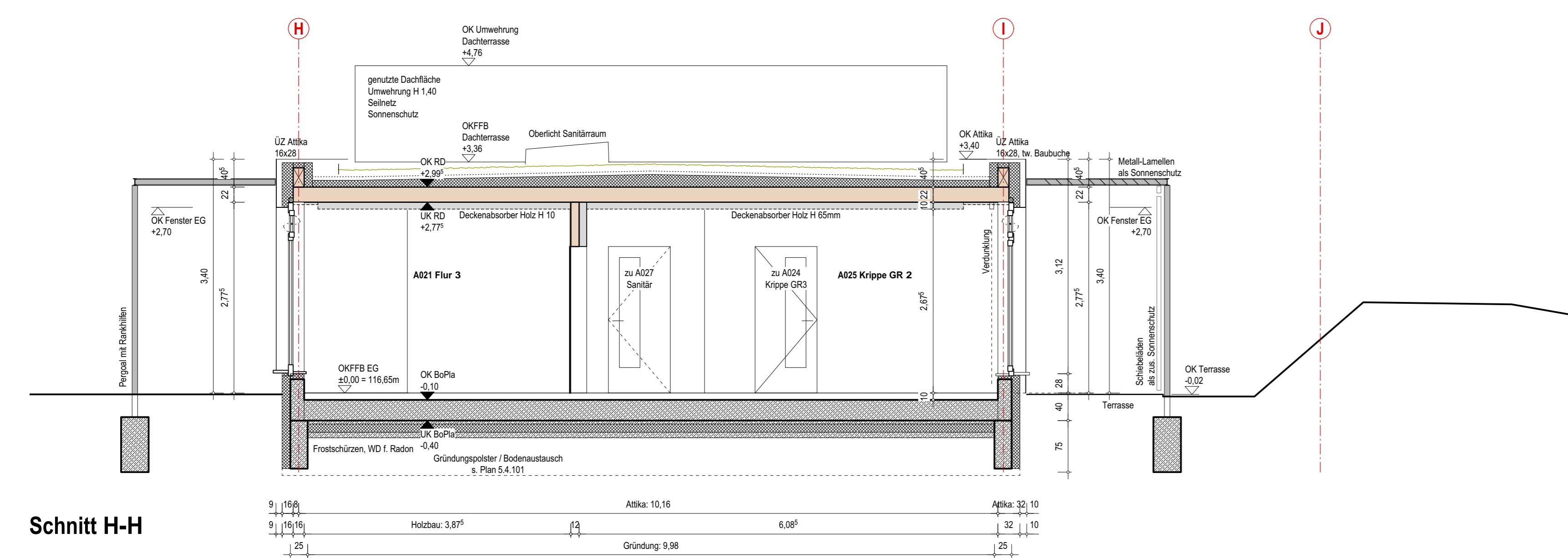
Schnitt I-I



Schnitt F-F



Schnitt G-G



Schnitt H-H

Höhenbezug OK FF 0.00 = 116.65 m (Bezugssystem DHHN2016)

Index Änderung Datum Gez.

Zeichnungscode

Landeshauptstadt Dresden
 Amt für Hochbau und Immobilienverwaltung
 PF 120020 01001 Dresden Tel. 488 38 1 Fax 488 38 17

Übersichtplan

Projekt HI.5512712 - Kita Dresden

Lohmeyer Straße 8, 01326 Dresden - Pflanz

Ersatzneubau Kita

Standortverwalter Eigenbetrieb Kindertageseinrichtungen Dresden

Planungsphase 5 - Ausführungsplanung

Architekten

Datum

Inhaltliche Koordinierung erfolgt mit

Fachplaner Statik Fachplaner Haustechnik Fachplaner ELT Fachplaner Außenanlagen

Darstellung

DWG-Dateiname 1271_000_5_A_SNI_5.2.01_5.2.02.dwg

Maßstab 1:50 Datum 29.02.2024

Gez. MF Projekt-Nr. HI.5512712

Bl.-Größe Bl.-Nr. A 5.2.01

Schnitte Haus A

EE, FF, GG, HH, II

Bl.-Größe DIN A0

A 5.2.01

NUR ZUR AUSWEISUNG