

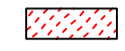


Zufahrt Baustelle  
nur von Lohmener Straße!

Lohmener Straße

<- von Pirna

von Dresden ->

LEGENDE

-  provisorisch befestigte Fläche / Baustraße
-  provisorisch befestigte Fläche / Baustraße nachträgliche Ausführung
-  Bauzaun

befestigt 5,25 11,10  
5,10  
13,55

Lager AG  
Baumschutz  
Lagerplatz  
Parken  
Umschlagplatz  
260m<sup>2</sup>  
Laterne schützen  
Bauzaun und Befestigung  
vordere BE auf Anforderung  
AG einrichten.

Eckpavillon  
und Schacht  
schützen

Höhenbezug OK FFB 0.00 = 116.65 m (Bezugssystem DHHN2016)

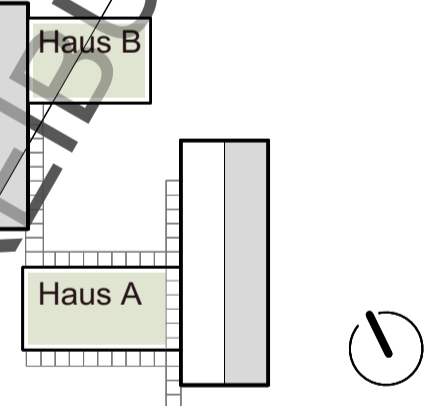
Index	Änderung	Datum	Gez.

Zeichnungscode



Landeshauptstadt Dresden  
Amt für Hochbau und Immobilienverwaltung  
PF 120020 01001 Dresden Tel. 488 38 20 Fax 488 38 17

Übersichtsplan



Projekt

HU.5512712 - Kita Dresden Pillnitz  
Lohmener Straße 8, 01326 Dresden - Pillnitz  
Ersatzneubau Kita

Standortverwalter

Eigenbetrieb Kindertageseinrichtungen Dresden

Planungsphase

5 - Ausführungsplanung

Architekten

Datum

Inhaltliche Koordinierung ist erfolgt mit:

Fachplaner Statik

Fachplaner Haustechnik

Fachplaner ELT

Fachplaner Außenanlagen

Darstellung

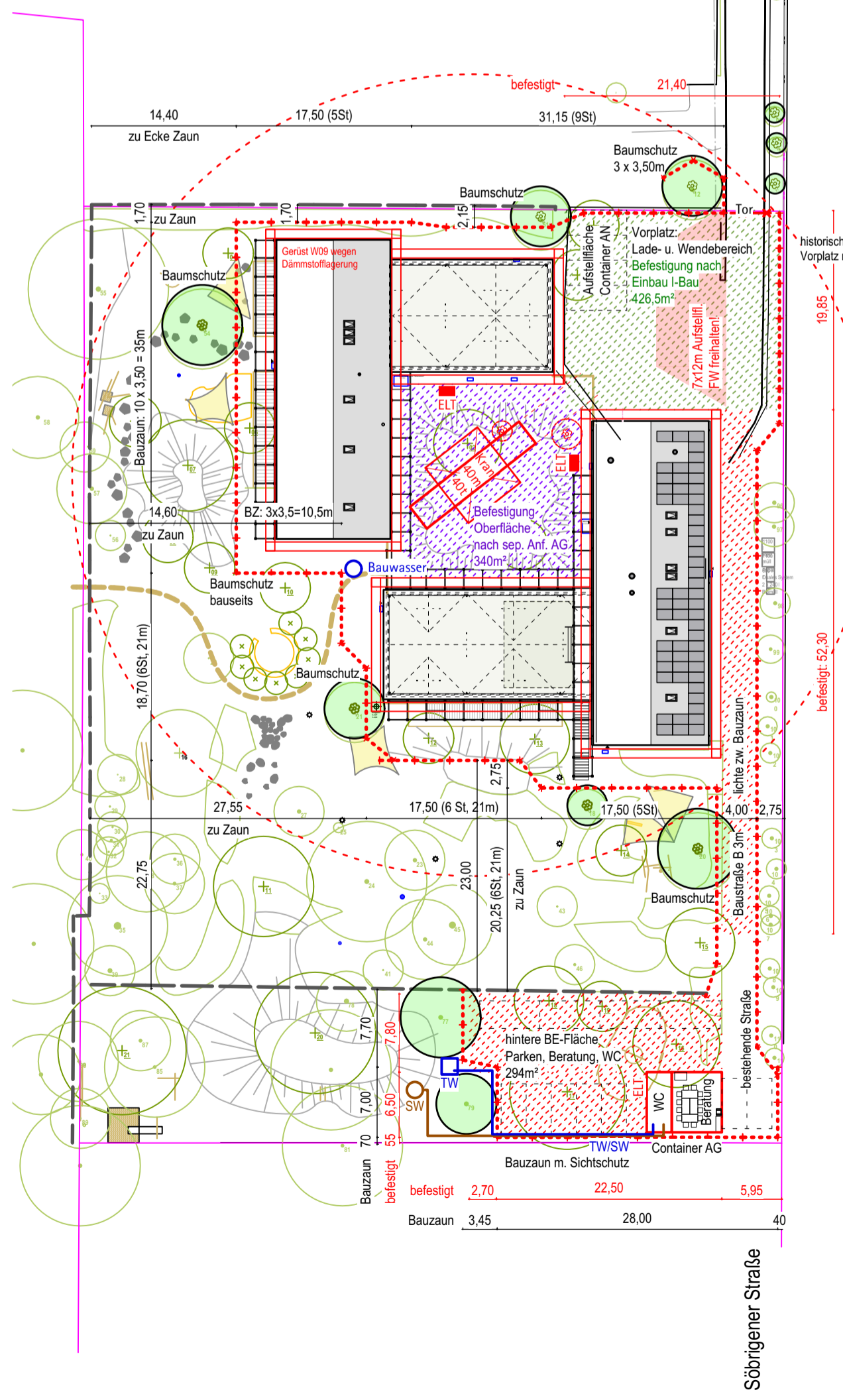
BE-Plan

DWG- Dateiname

Maßstab 1:500 Datum 28.05.2024

Gez. MF Projekt-Nr. HU.5512712

Bl.- Größe 420 x 595mm Bl.-Nr. A 5.0.02



Anliegerstraße.  
Zufahrt und Durch-  
fahrt nicht möglich!

NUR ZUR AUSSCHREIBUNG  
VOM 25.06.2024