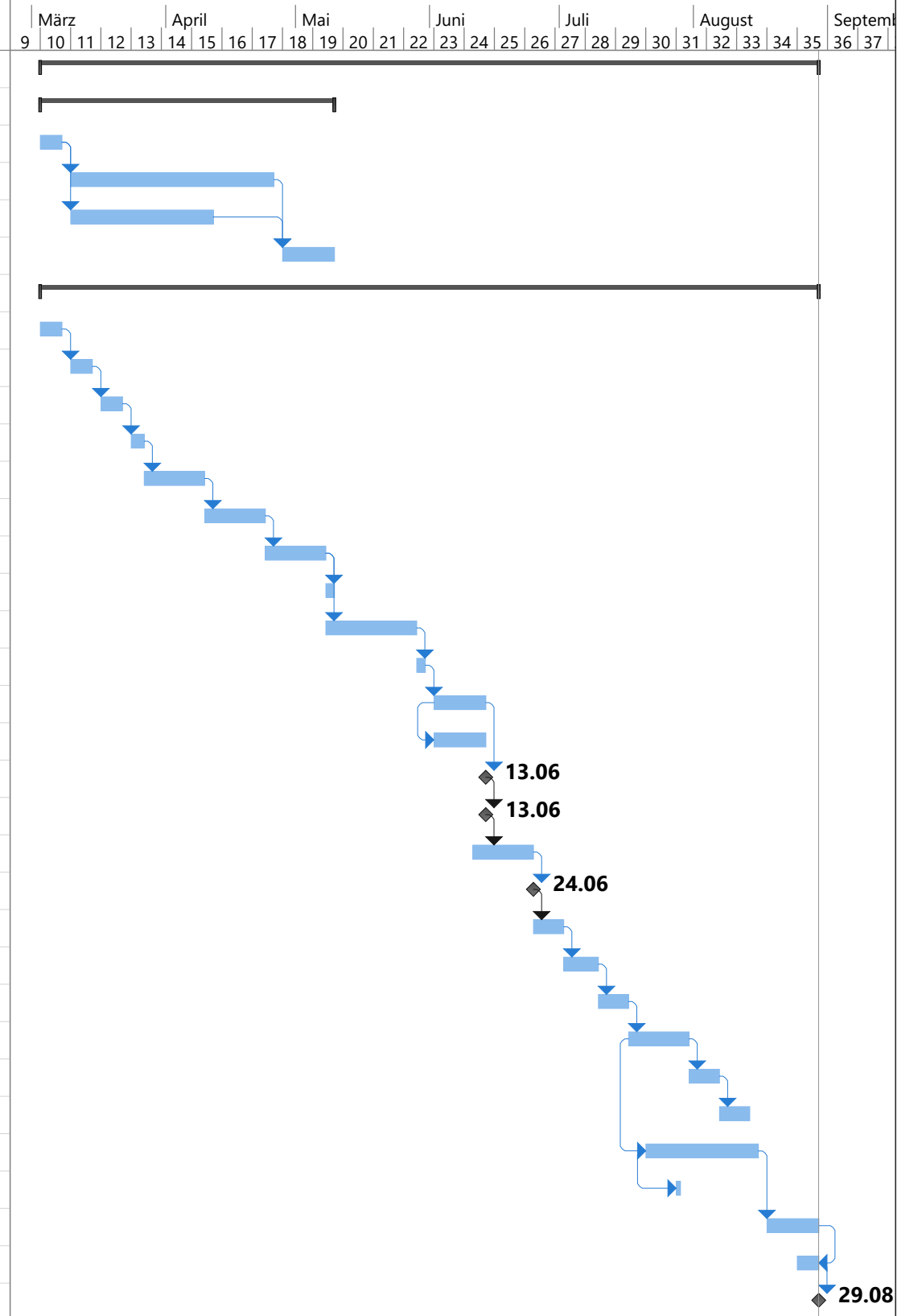


Neubau Schmutzwasserüberleitung von Bannewitz, Ortsteil Cunnersdorf nach Dresden

Grobablaufplan Bau

Nr.	Vorg	Vorgangname	Dauer	Anfang	Ende	Vorgänger	
1	➔	Bau	130 Tage	Mon 03.03.25	Fre 29.08.25		
2	➔	Druckleitung	50 Tage	Mon 03.03.25	Fre 09.05.25		
3	➔	Vorbereitung und Baustelleneinrichtung	5 Tage	Mon 03.03.25	Fre 07.03.25		
4	➔	Vortriebsarbeiten Spülbohrverfahren (einschl. Herstellung Baugruben)	35 Tage	Mon 10.03.25	Fre 25.04.25	3	
5	➔	Offene Bauweise Endstrecke u. Druckleitungsendschacht	25 Tage	Mon 10.03.25	Fre 11.04.25	3	
6	➔	Wiederherstellung Oberflächen	10 Tage	Mon 28.04.25	Fre 09.05.25	4;5	
7	➔	Kläranlage	130 Tage	Mon 03.03.25	Fre 29.08.25		
8	➔	Vorbereitung und Baustelleneinrichtung	5 Tage	Mon 03.03.25	Fre 07.03.25		
9	➔	Herrichten Zufahrt zum Baufeld	5 Tage	Mon 10.03.25	Fre 14.03.25	8	
10	➔	Baufeldfreimachung (Rückschnitt und Rodung)	5 Tage	Mon 17.03.25	Fre 21.03.25	9	
11	➔	Herstellung Baugrube Vortriebsende	3 Tage	Mon 24.03.25	Mit 26.03.25	10	
12	➔	Herstellung Pumpenschacht	10 Tage	Don 27.03.25	Mit 09.04.25	11	
13	➔	Herstellung Messschacht	10 Tage	Don 10.04.25	Mit 23.04.25	12	
14	➔	Rohrleitungsbau	10 Tage	Don 24.04.25	Mit 07.05.25	13	
15	➔	Aufbau Nutriox-Dosierstation (provisorischer Standort)	2 Tage	Don 08.05.25	Fre 09.05.25	14	
16	➔	Ausrüstung und EMSR	15 Tage	Don 08.05.25	Mit 28.05.25	14	
17	➔	Herstellung provisorische Abwasserumleitung	2 Tage	Don 29.05.25	Fre 30.05.25	16	
18	➔	Probetrieb Pumpwerk	10 Tage	Mon 02.06.25	Fre 13.06.25	17	
19	➔	Testbetrieb und einstellen Dosiermenge Nutriox	10 Tage	Mon 02.06.25	Fre 13.06.25	18AA	
20	➔	Inbetriebnahme Pumpwerk (mit provisorischem Zulauf)	0 Tage	Fre 13.06.25	Fre 13.06.25	18	
21	➔	Außerbetriebnahme Kläranlage (Kläranlage geht in Kreislaufführung)	0 Tage	Fre 13.06.25	Fre 13.06.25	20	
22	➔	Kanalbau Zulaufschacht bis Pumpwerk	10 Tage	Mit 11.06.25	Die 24.06.25	21EA-3 Tage	
23	➔	Außerbetriebnahme provisorische Abwasserumleitung	0 Tage	Die 24.06.25	Die 24.06.25	22	
24	➔	Entleerung und Reinigung der Becken	5 Tage	Mit 25.06.25	Die 01.07.25	23	
25	➔	Abriss Betriebsgebäude	6 Tage	Mit 02.07.25	Mit 09.07.25	24	
26	➔	Rückbau Schächte und Rohrleitungen	5 Tage	Don 10.07.25	Mit 16.07.25	25	
27	➔	Profilierung Gelände	10 Tage	Don 17.07.25	Mit 30.07.25	26	
28	➔	Umbau und Ausrüstung Becken	5 Tage	Don 31.07.25	Mit 06.08.25	27	
29	➔	Neubau Geländer	5 Tage	Don 07.08.25	Mit 13.08.25	28	
30	➔	Herstellung Oberflächen	20 Tage	Mon 21.07.25	Fre 15.08.25	27AA+2 Tage	
31	➔	Umsetzen Nutriox-Dosierstation	1 Tag	Mon 28.07.25	Mon 28.07.25	30AA+5 Tage	
32	➔	Erneuerung Einfriedung	10 Tage	Mon 18.08.25	Fre 29.08.25	30	
33	➔	Abziehen und Deckschicht Zufahrt herstellen	5 Tage	Mon 25.08.25	Fre 29.08.25	32EE	
34	➔	Ende der Baumaßnahme	0 Tage	Fre 29.08.25	Fre 29.08.25	33	



Projekt: Terminplan_mr Datum: Die 22.10.24	Vorgang		Projektsammelvorgang		Manueller Vorgang		Nur Anfang		Stichtag	
	Unterbrechung		Inaktiver Vorgang		Nur Dauer		Nur Ende		In Arbeit	
	Meilenstein		Inaktiver Meilenstein		Manueller Sammelrollup		Externe Vorgänge		Manueller Fortschritt	
	Sammelvorgang		Inaktiver Sammelvorgang		Manueller Sammelvorgang		Externer Meilenstein			