

---

**Projekt** 5647\_03\_KKB - Kommunal- und Kulturzentrum  
Bischofswerda

---

15.10.2024

**LEISTUNGSVERZEICHNIS - Baustelleneinrichtung**

Alle Einzelpreise in EUR netto

---

OZ	BESCHREIBUNG	MENGE	EINHEIT	EINHEITSPREIS	GESAMTPREIS
----	--------------	-------	---------	---------------	-------------

---

**DECKBLATT**  
**LEISTUNGSBESCHREIBUNG**  
**LEISTUNGSVERZEICHNIS**

Vorhaben:  
Umbau Kommunal- und Kulturzentrum Bischofswerda

**Fachteil:**  
**Los 02**  
**Baustelleneinrichtung**

Bauherr:  
Stadtverwaltung Bischofswerda  
Altmarkt 1  
01877 Bischofswerda

## LEISTUNGSVERZEICHNIS - Baustelleneinrichtung

Alle Einzelpreise in EUR netto

OZ	BESCHREIBUNG	MENGE	EINHEIT	EINHEITSPREIS	GESAMTPREIS
----	--------------	-------	---------	---------------	-------------

### **Allgemeine Vorbemerkungen zum Leistungsverzeichnis**

Das nachfolgende LV beschreibt Leistungen für die Baumaßnahme Umbau Kommunal- und Kulturzentrum Bischofswerda.

Die in den folgenden Vorbemerkungen aufgeführten Punkte sind bei der Kalkulation zu beachten und in die Einheitspreise einzukalkulieren. Allgemeine Technische Vertragsbedingungen für Bauleistungen (ATV) gemäß VOB Teil C DIN 18 299 (Die Nummerierung ist sinngemäß DIN 18 299 entnommen.). Die VOB wird vereinbart!

### **0.1 Angaben zur Baustelle**

#### **0.1.1 Lage der Baustelle**

Die Baustelle liegt im Zentrum der Große Kreisstadt Bischofswerda im Landkreis Bautzen am westlichen Rand der Oberlausitz, ca. 30km östlich von Dresden und ca. 20km südwestlich von Bautzen.

Das Grundstück des Kommunal- und Kulturzentrums liegt nordöstlich der Altstadt nahe am Goethepark und einer Waldangrenzung nordöstlich, im Kreuzungspunkt Schmöllner Weg / Geschwister-Scholl-Straße direkt am Platz des Volkes.

Der Baustelleneinrichtungsplan liegt der Ausschreibung bei und bildet die Grundlage für den BE-Plan des Auftragnehmers.

Die Zufahrt zur Baustelle erfolgt über die Geschwister-Scholl-Straße bzw am Kreuzungspunkt Schmöllner Weg / Geschwister-Scholl-Straße direkt am Platz des Volkes. In unmittelbarer Nähe angrenzend zum Baugelände südlich der Schmöllner Weg mit dem dahinterliegenden Wesenitzsportpark, westlich der Platz des Volkes mit dahinterliegendem Goethepark, nördlich ein Walgebiet und die Geschwister-Schollstraße und östlich ebenfalls ein Walgebiet mit Skaterbahn und der Volksbank-Arena. Die gesamte Baustelle weist von Nord nach Süd ein leichtes Hanggefälle auf, sodass das Untergeschoss auf der Südseite ebenerdig mit dem Schmöllner Weg verläuft.

#### **0.1.3 Angaben zum Gebäude**

Auf dem Flurstück wurde 1837 ein Schützenhaus errichtet. Nach einem Brand erfolgte 1899 der Wiederaufbau. In den darauffolgenden Jahren wurde das Gebäude mehrfach umgebaut und erweitert. In den 1950iger Jahren erfolgte ein größerer Umbau zum Kulturhaus. Aus dieser Zeit sind noch die Fassaden des Ostflügels und die gesamte Innenarchitektur des Großen Saales und des Foyers erhalten. Umfangreiche Anbauten

**LEISTUNGSVERZEICHNIS - Baustelleneinrichtung**

Alle Einzelpreise in EUR netto

OZ	BESCHREIBUNG	MENGE	EINHEIT	EINHEITSPREIS	GESAMTPREIS
----	--------------	-------	---------	---------------	-------------

und Erweiterungen folgten in den 1970iger Jahren in östlicher Richtung. Hier wurde der Hauptzugang mit Freianlagen und einem zentralen Treppenraum neugestaltet. Im Ostflügel befanden sich im Erdgeschoss eine Gaststätte, sowie darüber ein „Kleiner Saal“. Im Nordflügel wurden Klubräume und Künstlergarderoben untergebracht. Diese Erweiterung wurde im Fertigteilbauweise errichtet.

Das Bestandsgebäude ist in 3 Teile untergliedert.

**Gebäudeteil A - Nordflügel**

Der Gebäudeteil A wurde in Skelettbauweise errichtet, bestehend aus einer Stützen-Riegelkonstruktion aus Stahlbeton. Die Stützen und Riegel wurden monolithisch gefertigt und bilden in jedem Geschoss einen Rahmen. Innerhalb des Gebäudes sind nicht tragende Wände aus Ziegelmauerwerk vorhanden. Diese besitzen jedoch, zusammen mit der Scheibenwirkung der Menzeldecken, eine aussteifende Wirkung. Nicht tragende Innenwände ohne aussteifende Wirkung wurden mit Gasbetonplatten hergestellt. Gegründet sind die Stützen über Einzelfundamente. Die Einzelfundamente sind mit Streifenfundamenten verbunden. Die Decken sind als Menzeldecken mit 50mm Aufbeton eingebracht (System 25+5). Sämtliche Decken im Bestand sind für eine Nutzlast von 4,0 kN/m<sup>2</sup> ausgelegt. Der Gebäudeteil A besteht aus einem Untergeschoss, Erdgeschoss und 3 Obergeschosse und schließt mit einem Flachdach ab. Die Abmessung beträgt l x b h ca: 30,0 m x 9,0 m x 17,0 m

Der Gebäudeteil A wird im Zuge der Baumaßnahme auf der Nordseite um einen Anbau l x b h ca: 10,0 m x 9,0 m x 17,0 m mit Flachdach erweitert.

**Gebäudeteil B - Westflügel**

Der Gebäudeteil B wurde ebenfalls Skelettbauweise errichtet, bestehend aus einer Stützen-Riegelkonstruktion aus Stahlbeton. Die Stützen und Riegel wurden monolithisch gefertigt und bilden in jedem Geschoss einen Rahmen. Die Rahmen sind in Gebäudelängsrichtung eingebracht. Die Stützenachsen besitzen einen Regelabstand von 5,0 m. Die Rahmen besitzen einen Systemabstand von 6,0 m. Der Saal besitzt eine abweichende Rahmenkonstruktion im 1. Obergeschoss. Innerhalb des Gebäudes sind nicht tragende Wände aus Ziegelmauerwerk eingebracht. Diese besitzen jedoch, zusammen mit der Scheibenwirkung der

## LEISTUNGSVERZEICHNIS - Baustelleneinrichtung

Alle Einzelpreise in EUR netto

OZ	BESCHREIBUNG	MENGE	EINHEIT	EINHEITSPREIS	GESAMTPREIS
----	--------------	-------	---------	---------------	-------------

Menzeldecken, eine aussteifende Wirkung. Nicht tragende Innenwände ohne aussteifende Wirkung wurden mit Gasbetonplatten hergestellt. Gegründet sind die Stützen über Einzelfundamente. Die Einzelfundamente sind mit Streifenfundamenten verbunden. Die Decken sind als Menzeldecken mit 50mm Aufbeton eingebracht (System 25+5). Sämtliche Decken im Bestand sind für eine Nutzlast von 4,0 kN/m<sup>2</sup> ausgelegt. Vordächer (Eingang) sind als Vollbeton-Kragplatte eingebracht. Der Gebäudeteil B besteht aus einem Untergeschoss, Erdgeschoss und 2 Obergeschosse, die teilweise durchgängig als Saal ausgebildet sind. Das 2. Obergeschoss schließt ebenfalls mit einem Flachdach ab. Die Abmessung beträgt l x b h ca: 35,0 m x 13,0 m x 14,0 m

### Gebäudeteil C - Ostflügel

Der Gebäudeteil C wurde Ende des 19. Jh. errichtet und in den 60er Jahren des 20. Jh. saniert und rekonstruiert worden. Der Gebäudeteil beinhaltet einen Saal mit Bühne und Publikumsraum, welcher in Massivbauweise errichtet wurde. Im Zuge der Rekonstruktion wurde das Satteldach mit neuen Stahlfachwerkbindern versehen, sowie die Untergeschossdecken erneuert. Zudem wurde die Außenwand zusätzlich mit nachträglich eingebrachten Stahlbetonstützen und einem umlaufenden Ringbalken (als Gesims genutzt) stabilisiert.

Über der Bühne sind Betonhohldielen zwischen Stahlträgern eingesetzt. Die Decken der Aufenthalts- und Nebenräume im östlichen Gebäudeteil hinter der Bühne bestehen aus Ziegeldecken (Ziegeldecke aus kleinen Steinen). Die Decken sind für Nutzlasten von 5 kN/m<sup>2</sup> ausgelegt bzw. für 4,0 kN/m<sup>2</sup> für die Decken über den Nebenräumen hinter der Bühne und 1,0 kN/m<sup>2</sup> für die Decke über der Bühne und der Stuckdecke über dem Saal.

Der vertikale Lastabtrag erfolgt über die Mauerwerkswände, Stahlbetonunterzüge und Mauerwerksstützen. Die Gründung des Bestandsgebäudes wurde mittels gemauerten Fundamenten hergestellt. Die nachträglich eingebrachten Stahlbetonstützen sind mittels Einzelfundamenten gegründet.

Im Saal steht eine Empore, welche aus einer Stahltragkonstruktion besteht. Der Boden der Empore ist aus Stahlbetonhohldielen hergestellt. Die Tragkonstruktion und die Platten bilden die Neigung der Oberfläche ab. Die erhöhte Bühne ist als Holzkonstruktion hergestellt.

An der nördlichen Seite ist ein eingeschossiges Foyer mit Garderobe angebaut. Die Decke des Bestandes besteht

## LEISTUNGSVERZEICHNIS - Baustelleneinrichtung

Alle Einzelpreise in EUR netto

OZ	BESCHREIBUNG	MENGE	EINHEIT	EINHEITSPREIS	GESAMTPREIS
----	--------------	-------	---------	---------------	-------------

aus einer Ackermanndecke (Ziegeldecke) zwischen Stahlträgern. Im Mittelbereich ist diese durch Holzsparren ersetzt. Als Pfetten sind Stahlprofile eingebracht. Bei den Wänden handelt es sich um Massivwände aus Ziegelmauerwerk. Die Abmessung für den Bereich des Saales beträgt l x b h ca: 50,0 m x 20,0 m x 18,0 m bestehend aus Untergeschoss, Erdgeschoss als Saal über 3 Ebenen und einem Obergeschoss im Dachraum. Das Dach ist als Satteldach ausgeführt. Die Abmessung für den Bereich des Anbaus beträgt l x b h ca: 46,0 m x 16,0 m x 5,0 m und bestehend aus Erdgeschoss mit abschließendem Pultdach.

### 0.1.4 Verkehrsverhältnisse auf der Baustelle

siehe BE-Plan

Die Baustelle liegt im Kreuzungspunkt Schmöllner Weg / Geschwister-Scholl-Straße direkt am Platz des Volkes über öffentliche Straßen erreichbar.

Die Zufahrt zur Baustelle erfolgt über die Geschwister-Scholl-Straße bzw am Kreuzungspunkt Schmöllner Weg / Geschwister-Scholl-Straße direkt am Platz des Volkes.

In unmittelbarer Nähe sind auf dem Baufeld nur wenige Parkplätze vorhanden. Vor der Südseite des Gebäudes am Schmöllner Weg sind kostenfreie Parkmöglichkeiten vorhanden. Ein zentraler öffentlicher PKW-Stellplatz steht fußläufig ca. 200 m entfernt südlich des Schmöllner Weges in der Clara-Zetkin-Straße zur Verfügung und ist einzukalkulieren.

Hinweis zur Baustellenzufahrt in separaten Punkt.

Werden für Transporte im Zusammenhang mit den Leistungen der vorliegenden Ausschreibungsunterlagen Verkehrseinschränkungen bzw. Verkehrsrechtliche Anordnungen und Sondernutzungen notwendig, sind diese durch den Auftragnehmer in Eigenverantwortung zur Genehmigung zu beantragen und diese zu erwirken. Wenn in der Leistungsbeschreibung nicht als separate Position aufgeführt, ist dieses in die Einheitspreise einzukalkulieren.

Die angrenzenden öffentlichen Zufahrtsstraßen sind von Verschmutzungen und Verunreinigungen durch den Baustellenbetrieb freizuhalten. ggf. erforderliche Reinigungsarbeiten sind durch den Auftragnehmer unverzüglich, d.h. am Tag der Verschmutzung (täglich) und unaufgefordert zu veranlassen und werden nicht gesondert vergütet. Kommt der Auftragnehmer dieser Verpflichtung nicht nach, ist der Auftraggeber

## LEISTUNGSVERZEICHNIS - Baustelleneinrichtung

Alle Einzelpreise in EUR netto

OZ	BESCHREIBUNG	MENGE	EINHEIT	EINHEITSPREIS	GESAMTPREIS
----	--------------	-------	---------	---------------	-------------

berechtigt, die Reinigung auf Kosten des Auftragnehmers durchführen zu lassen.

### 0.1.7 Anschlüsse

Ein Baustromanschluss für den Allgemeinstrom und die allgemeine Baubeleuchtung (z.B. Baufeld, Gerüstbeleuchtung, Flucht und Rettungswege) wird durch ein separat es Los Baustrom hergestellt und unterhalten. Die eigene Arbeitsplatzbeleuchtung ist durch den AN zu selbstständig zu stellen. Die Kosten sind in die Einheitspreise einzukalkulieren. Es wird im Bereich des Baufeldes an mehreren Stellen jeweils ein Baustromanschluss hergestellt.

Der Bauwasseranschluss für die Allgemeinverfügung wird durch das Los Baustelleneinrichtung im Bereich der WC-Container sowie auf der Ostseite des Nordflügels hergestellt und unterhalten.

Die Abwasserentsorgung sowie für die Entwässerung des Sanitärcontainers Allgemeinverfügung wird durch das Los Baustelleneinrichtung hergestellt und unterhalten.

Ein Telefon für Notrufe ist von jedem AN selbst zu stellen

### 0.1.8 Lagerplätze/ Sanitäreinrichtungen/ Wege/ Straßen

siehe BE-Plan

Das Los Baustelleneinrichtung stellt und hält für die Nachfolgewerke vor: Den Bauzaun, den Baumschutz, die Sanitär-WC-Container, Sicherheits- und Weisungseinrichtungen, das Bauschild, Baustraße und befestigte Lagerflächen auf dem Baufeld

Die geplanten Transport- und Montagetechnologien sind vor Ort zu prüfen einschließlich der erforderlichen Maßnahmen für BE-Flächen.

Nach Auftragserteilung ist durch den AN ein firmeninterner Baustelleneinrichtungsplan, aus dem die erforderlichen Flächen für Containerstellplätze, Materiallager usw. hervorgehen, zu erarbeiten und dem AG und der Bauüberwachung zur Prüfung zu übergeben und freigeben zulassen.

Die Baustelle ist gegen unbefugtes Betreten zu sichern. Der AN hat dafür Sorge zu tragen, dass arbeitstäglich nach Feierabend die Baustelle verschlossen wird (Gebäudeausgänge, Bautüren bzw. Bauzauntor) und die Beleuchtung ausgeschaltet ist

### 0.1.9 Bodenverhältnisse, Baugrund

Das Baugrundgutachten vom August 2023 sowie Ergänzungen

## LEISTUNGSVERZEICHNIS - Baustelleneinrichtung

Alle Einzelpreise in EUR netto

OZ	BESCHREIBUNG	MENGE	EINHEIT	EINHEITSPREIS	GESAMTPREIS
----	--------------	-------	---------	---------------	-------------

vom Oktober 2023 und März 2024 wurde vom Büro Baugrund Institut Richter erstellt und liegt vor.

### 0.1.10 Grundwasser

Im Untersuchten Bereich ist bei der Baugrunduntersuchung des Büros Baugrund Institut Richter vom August 2023 Grundwasser in Tiefen 2 – 3,5 m unter OK UGF vorgefunden worden. Es ist mit einem maximalen Grundwasserstand (MHGW) von 282,5 m ü. DHHN auszugehen.

### 0.1.11 Artenschutz

Der Sachstandsbericht zur artenschutzfachlichen Vorfassung von Mai 2024 wurde von ChiroPlan – Büro für Fledermauskunde erstellt und liegt vor.

### 0.1.12 Müllentsorgung

Die Beseitigung von Schutt, Abfall, Verpackungs- und Abdeckmaterial nach VOB/C DIN 18299 hat von jedem AN arbeitstäglich zu erfolgen. Werden zusätzliche Flächen für Baustelleneinrichtung in Anspruch genommen oder sind temporäre Absperrungen für die Entsorgung notwendig, ist die Organisation und Durchführung Sache des AN und erfolgt auf seine Kosten.

Die Entsorgung hat nach den öffentlichen Vorschriften zu erfolgen, umfasst die sortenreine Trennung der Materialien, alle anfallenden Transporte und Gebühren. Abbruchmaterial geht in das Eigentum des AN über, soweit im LV oder im Verhandlungsprotokoll nichts anderes vereinbart wurde, und ist fachgerecht zu entsorgen. Die Nachweise und Abfallbegleitpapiere sind dem AG oder der BÜ unaufgefordert zu übergeben. Sämtliche Kosten hierfür sind Sache des AN und in die EP einzukalkulieren. Das geltende Kreislaufwirtschafts- und Abfallgesetz ist lückenlos zu erfüllen, Landesabfallgesetze sowie Satzungen der öffentlich-rechtlichen Entsorgungsträger sind zu beachten. Das Verbrennen von Abfall ist verboten!

### 0.1.13 Lärmschutz

Die nächstgelegenen schutzbedürftigen Gebäude sind im Südosten – Wohnhaus Schmöllner Weg 4, im Südwesten – Wohnhaus Kirchstraße 42, im Norden – Wohnhaus Geschwister-Scholl-Str. 3 und im Nordosten – Wohnhaus An der Kampfbahn 4. Ein Bebauungsplan für das Bebauungsgebiet besteht nicht. Es sind generell länger andauernde Schallimmissionswerte Tagsüber von mehr als 55 dB (A) und nachts von Mehr als 40 dB (A) zu vermeiden. Vom Akustik Bureau Dresden Ingenieurgesellschaft mbH liegt eine Schallimmissionsprognose vom September 2023 vor . Die allgemeine Nachtruhe Wochentags von 22:00 bis 7:00

## LEISTUNGSVERZEICHNIS - Baustelleneinrichtung

Alle Einzelpreise in EUR netto

OZ	BESCHREIBUNG	MENGE	EINHEIT	EINHEITSPREIS	GESAMTPREIS
----	--------------	-------	---------	---------------	-------------

Uhr, sowie sonn- und feiertags ganztägig sind einzuhalten. Abweichende Arbeitszeiten hat der AN mit der Ordnungsbehörde, der örtlichen Bauüberwachung und dem Auftraggeber abzustimmen. Etwaige Gebühren für Sondergenehmigungen trägt der AN, ohne den AG zu belasten.

### 0.1.14 Schutzmaßnahmen an Bauwerken, Bäumen und Verkehrsflächen u.ä.

Auf dem Baufeld und in unmittelbarer Nähe befindet sich ein hoher Baumbestand. Alle erforderlichen Schutzmaßnahmen zum Erhalt des Baumbestandes sind zu berücksichtigen.

Schutzmaßnahmen gegen Beschädigung oder Verschmutzung an angrenzenden Gebäuden oder Bauteilen sind rechtzeitig und eigenverantwortlich vor Ausführungsbeginn vorzunehmen, hierzu gehören auch die entsprechenden Bausicherungsmaßnahmen. Werden an bestehenden Anlagen und Einrichtungen Schäden verursacht, z. B. an Straßenbelägen oder Bordsteinen der Zufahrtsstraßen, so ist der AN verpflichtet, diese unverzüglich auf eigene Kosten zu beseitigen.

### 0.1.15 Versorgungsleitungen

Im Bereich der Baustelle in Betrieb stehende Ver- und Entsorgungsleitungen dürfen nicht beschädigt werden und sind gegebenenfalls zu sichern. Der Auftragnehmer hat für den Schutz der Zuführungen von Kabeln, Leitungen, Kanälen und Einrichtungen während der Arbeiten zu sorgen. Er haftet für sämtliche durch die Unterlassung eventuell entstehenden Schäden. Bei Beschädigungen ist mit der Bauüberwachung das weitere Vorgehen umgehend abzustimmen.

### 0.1.17 Kampfmittel

Es erfolgte im Vorfeld eine Kampfmittelabfrage für das Baufeld. Es liegt keine Belastung vor.

### 0.1.18 Gegebenenfalls gemäß der Baustellenverordnung getroffene Maßnahmen

Im Auftrag des AG wird ein Sicherheits- und Gesundheitskoordinator (SiGeKo) eingesetzt. Die Anweisungen des SiGeKo bezüglich der Ordnung und Sicherheit auf der Baustelle sowie die Forderungen des SiGeKo sind einzuhalten.

### 0.1.21 Art und Umfang von Schadstoffbelastungen

Der Untersuchungsbericht zur abfallrelevanten Untersuchung von Boden des Büros Baugrund Institut Richter vom Oktober 2023, liegt vor. Die untersuchten Bodenmassen sind in den Bereich der Klasse BM-0 bzw. BM – F1 einzuordnen. Weitere Bodenuntersuchungen sind



## LEISTUNGSVERZEICHNIS - Baustelleneinrichtung

Alle Einzelpreise in EUR netto

OZ	BESCHREIBUNG	MENGE	EINHEIT	EINHEITSPREIS	GESAMTPREIS
----	--------------	-------	---------	---------------	-------------

baubegleitend durchzuführen.  
Regelung des BBodSchG sowie BBodSchV sind einzuhalten.  
Die Anforderung der SächsKrWBodSchG sind  
eigenverantwortlich zu erfüllen.

### 0.1.22 Arbeiten anderer Unternehmer auf der Baustelle

Es muss damit gerechnet werden, dass parallel zu den Leistungen des AN auf dem Baugelände oder im Bauwerk auch Arbeiten durch andere Unternehmer durchgeführt werden müssen. Diese Arbeiten sind zu dulden und von Behinderung freizuhalten. Sie berechtigen nicht zu Terminverlängerungen. Das Zusammenwirken mit anderen Unternehmern ist in Zusammenarbeit mit der örtliche Bauüberwachung abzustimmen.

### 0.1.23 Vermessung

Die Grobabsteckung und die Einmessung der Hauptachsen des Gebäudes sowie die verbindlichen Höhenmarkierungen werden durch das Los Rohbau erstellt. Alle weiteren für die Ausführung der Leistung des AN benötigten vermessungstechnischen Angaben hat der AN selbst zu erbringen. Durch das Gewerk Rohbau werden in allen Geschossen verbindliche Meterrisse hergestellt. Evtl. Unstimmigkeiten sind dem AG und den planenden Ingenieuren sofort zur Kenntnis zu geben, damit umgehend eine für alle Beteiligten verbindliche Klarstellung herbeigeführt werden kann. Dies ist in den Einheitspreis einzukalkulieren und wird nicht separat vergütet.

### 01.1.24 Bauschild/Werbung

Die Präsentation der an der Baumaßnahme beteiligten Planungsbüros, freischaffenden Mitarbeiter und ausführenden Unternehmen erfolgt ausschließlich auf dem durch die Stadt bereitgestellten Bauschild. Die am Bau beteiligten Firmen und Büros haben sich zu benennen. Eigene Bauschilder oder Werbung sind auf der Baustelle nicht zulässig. Die Beteiligung an den Anteiligen Kosten des Bauschildes erfolgt gemäß den "besonderen Vertragsbedingungen".

## 0.2 Angaben zur Ausführung

### 0.2.0 Allgemeines

Baubegleitend sind anfallender loser Bauschutt und Abfälle täglich restlos ohne besondere Aufforderung und auf Kosten des AN zu beseitigen. Sollte die Beräumung durch den AN nicht im gewünschten Umfang erfolgen und wird einer besonderen Aufforderung nicht Folge geleistet, so ist der Auftraggeber berechtigt, Dritte mit der Beräumung und Herstellung von Ordnung und Sauberkeit auf der Baustelle auf Kosten des AN zu

## LEISTUNGSVERZEICHNIS - Baustelleneinrichtung

Alle Einzelpreise in EUR netto

OZ	BESCHREIBUNG	MENGE	EINHEIT	EINHEITSPREIS	GESAMTPREIS
----	--------------	-------	---------	---------------	-------------

beauftragen.

Alle Leistungen zur Baustelleneinrichtung sind in die Einheitspreise einzukalkulieren. Dies betrifft unter anderem notwendige Hebezeuge, Hubgeräte, Schuttrutschen, Lagerplätze usw. Größe, Anzahl der Hebezeuge und Aufstellorte sind auf die gewählte Technologie abzustimmen. Evtl. notwendige Einsätze von Autodrehkränen und anderen Hebezeugen sind einzurechnen, ebenso wie die Leistungen zum Auf- und Abbau der Kräne und dem Herrichten der Standplätze sowie Lagerplätze, sofern die vorhandenen befestigten Flächen nicht ausreichen.

Auf Grund spezieller Technologien ggf. notwendige zusätzliche Gerüste sind durch den AN selbst zu stellen und in den betreffenden Positionen in die Einheitspreise einzukalkulieren.

Der AN hat die nach Arbeitsstättenverordnung und Arbeitsstättenrichtlinie geforderten Maßnahmen für seine Beschäftigten selbst zu erbringen (z.B. Aufenthaltscontainer).

Vom AN ist ein Ersthelfer zu benennen, dieser muss ständig auf der Baustelle anwesend sein. Notwendige Arbeitsplatzbeleuchtung ist durch den AN zu stellen, die Kosten sind bei der Kalkulation zu berücksichtigen.

Für die angebotenen Bauleistungen übernimmt der Auftragnehmer die Fachbauleitung im Sinne der Landesbauordnung.

### 0.2.1 Arbeitsabschnitte

Die Leistungserbringung verteilt sich zeitlich gestaffelt auf mehrere, sich teils überschneidende Bauphasen mit Arbeitsunterbrechungen.

z.T. auch geschossweise, zeitlich gestaffelt nach Baufortschritt zu erbringen im Zusammenhang mit den Arbeiten weiterer Gewerke. Durch diese Abhängigkeiten ist keine durchgehende Leistungsabarbeitung zu gewährleisten.

Der entsprechende Aufwand für die Baustelleneinrichtung ist in die Einheitspreise einzukalkulieren.

### 0.2.3 Arbeitsschutz

Dem AN obliegt die Verantwortung für die Arbeitssicherheit nach Baustellenverordnung, der ArbStättVO, einschl. aller dazu relevanten Gesetze und Regelungen, sowohl für das eigene Personal als auch der von ihm beauftragten Nachunternehmer (NU). Die als Fluchtwege zu nutzende Treppenhäuser und sämtliche Flure sind von Baumaterialien, Ausrüstungen, Bauschutt

## LEISTUNGSVERZEICHNIS - Baustelleneinrichtung

Alle Einzelpreise in EUR netto

OZ	BESCHREIBUNG	MENGE	EINHEIT	EINHEITSPREIS	GESAMTPREIS
----	--------------	-------	---------	---------------	-------------

etc. freizuhalten. Im Zusammenhang mit der Ausführung der Leistung des AN erforderliche behördliche, berufsgenossenschaftliche oder sonstige öffentlich-rechtliche Genehmigungen und Auflagen beschafft und erfüllt der AN auf eigene Kosten.

### 0.2.8 Gerüste

Durch den AG werden, im Rahmen der Beauftragung eines separaten Bauloses, längenorientierte Fassadengerüste für die Nutzung aller Gewerke zur Verfügung gestellt.

## 0.3. Allgemeine Hinweise

### 0.3.1 Kalkulationshinweise

Für die in diesem Leistungsverzeichnis aufgeführten Arbeiten sind alle Transportkosten, Kipp- und Deponiegebühren sowie alle Aufwendungen, die für den Transport und den Einbau (z.B. Hebezeuge, Abstützungen, Unterkeilungen, Montagehilfsmittel usw.) benötigt werden, einzukalkulieren, soweit im LV-Text nichts anderes beschrieben ist. Zwischenlagerkosten werden nicht gesondert vergütet. Es sind neuwertige Baustoffe zu verwenden. Die Verwendung von gebrauchten Materialien darf nur in Ausnahmefällen, sowie vorheriger Abstimmung und nach Freigabe durch den AG erfolgen! Alle erforderlichen Nachweise sind zu erbringen.

### 0.3.2 Aufmaße

Aufmaße sind leserlich und eindeutig sowie positionsbezogen (Angabe LV - Pos.) zu erstellen. Sind Positionen unklar oder nicht leserlich, können diese in der Rechnungsprüfung nicht berücksichtigt werden. Folgende Genauigkeitsregeln sind zu beachten:

- Abrechnung nach m<sup>3</sup> - max. 3 Nachkommastellen
- Abrechnung nach m<sup>2</sup> bzw. lfdm. max. 2 Nachkommastellen

Auf den Aufmaßblättern sind das Bauvorhaben und die ausführende Firma anzugeben. Aufmaßblätter sind fortlaufend zu nummerieren. Bei kumulierten Aufmaßen ist der Leistungszuwachs deutlich zu kennzeichnen. Den Aufmaßblättern sind ausreichend Aufmaßzeichnungen beizufügen, die Zuordnung zu den Orten muss eindeutig und nachvollziehbar sein. Alle Aufmaßblätter sind vom Aufsteller zu unterschreiben. Den Rechnungen sind generell die Originalaufmaßblätter beizulegen. Die Erstellung des Aufmaßes hat gemeinsam mit der BÜ zu erfolgen.

### 0.3.3 Zusammenarbeit

Der AN hat für die Dauer des Vertrages einen fachlich befähigten Projektleiter zu bestellen, der berechtigt

## LEISTUNGSVERZEICHNIS - Baustelleneinrichtung

Alle Einzelpreise in EUR netto

OZ	BESCHREIBUNG	MENGE	EINHEIT	EINHEITSPREIS	GESAMTPREIS
----	--------------	-------	---------	---------------	-------------

ist, selbstständig und jederzeit Entscheidungen für den AN zu treffen. Der Projektleiter ist dem AG und der örtlichen Bauleitung bei Vertragsabschluss schriftlich zu benennen. Jeder Wechsel in der Person des Projektleiters ist dem AG und der örtlichen Bauleitung unverzüglich schriftlich anzuzeigen. Ein Polier oder Vorarbeiter, der fachlich und persönlich geeignet und deutschsprachig ist, muss während der Arbeitszeit auf der Baustelle anwesend sein. Die Sicherung und Bewachung aller Leistungen und Materialien des vom AN zu erstellenden Werkes obliegt dem AN. Der AN ist für die Verwahrung und Unterbringung seiner Werkzeuge, Materialien, Geräte, Bau- und Hilfsstoffe selbst verantwortlich. Schadensersatzansprüche gegen den AG sind ausgeschlossen.

### 0.3.4 Normen und Vorschriften

Die für das jeweilige Gewerk bestehenden DIN-/EN-Bestimmungen und Richtlinien sind anzuwenden. Für die angebotenen Bauprodukte ist eine CE - Konformitätserklärung in Form einer Leistungserklärung des Herstellers vorzulegen, soweit die Produkte von einer harmonisierten Europäische Produktnorm erfasst sind. Die Unterlagen sind innerhalb von 14 Wochentagen nach der Auftragserteilung bzw. rechtzeitig vor Ausführungsbeginn der Bauüberwachung zur Prüfung vorzulegen. Qualitätsangaben und Güteanforderungen sind Mindestangaben. Sie gelten als Vertragsbestandteil und dürfen bei der Ausführung ohne Genehmigung des AGs nicht gemindert werden. Änderungen während der Bauzeit gehen zu Lasten des AN's. Alle Normen und Vorschriften gelten jeweils in der aktuellen Fassung.

z. B.

- DIN 18299 Allgemeine Regelungen für Bauarbeiten
- VBG Vorschriften der Berufsgenossenschaften
- TRGS, GefStoffV
- Bestimmungen der Bauaufsicht
- Landesbauordnung (LBO)
- Herstellervorschriften
- Bauproduktengesetz, BauPG
- Bauregelliste A, Bauregelliste B und Liste C.
- Mitteilungen Deutsches Institut für Bautechnik
- EnEV, Energieeinsparverordnung
- Gewerbeabfallverordnung

Zu beachtende Technische Regeln:

- Güteschutz, RAL- Gütebestimmungen
- Verarbeitungsvorschriften der Systemhersteller

Weitere Vorschriften, Normen und Regeln sind in den

**LEISTUNGSVERZEICHNIS - Baustelleneinrichtung**

Alle Einzelpreise in EUR netto

OZ	BESCHREIBUNG	MENGE	EINHEIT	EINHEITSPREIS	GESAMTPREIS
----	--------------	-------	---------	---------------	-------------

jeweiligen gewerkespezifischen Vorbemerkungen  
aufgeführt!

**0.3.5 Pläne / Unterlagen**

Folgende Planunterlagen sind Bestandteil der  
Leistungsbeschreibung, diese sind bei der Kalkulation  
der beschriebenen Positionen / Teilleistungen zu  
berücksichtigen:

->> BE-Plan...102

Vor Beginn der Arbeiten sind die Planunterlagen auf  
Vollständigkeit und Aktualität zu prüfen und mit der  
örtlichen AG Bauüberwachung abzugleichen.

Die Planungsunterlagen des AG werden dem AN zur  
Ausführung 1x in einfacher Ausfertigung zur  
Bauanlaufberatung in Papierform übergeben sowie  
zusätzlich digital bereitgestellt. Planänderungen  
werden nur digital bereitgestellt. Bei Mehrbedarf an  
Plänen in Papierform erfolgt die weitere  
Vervielfältigung durch den AN eigenverantwortlich und  
auf eigene Kosten.

Die vom Auftragnehmer verwendeten  
Ausführungsunterlagen müssen den Hinweis auf den  
Freigabevermerk des Planers und des Auftraggebers  
tragen.

Die vom Auftragnehmer erstellten Planungsunterlagen  
sind dem Planer zur Freigabe vorzulegen (2-fach).

Ein Exemplar der Planunterlagen und das  
Leistungsverzeichnis sind auf der Baustelle  
aufzubewahren.

**0.3.6 Sonstige Leistungen**

Der Auftragnehmer hat arbeitstäglich ein Bautagebuch zu  
führen, dieses ist der Bauüberwachung wöchentlich  
auszuhändigen. Das Bautagebuch ist fortlaufend zu  
nummerieren, lückenlos zu führen und auf der Baustelle  
zur Einsicht vorzuhalten. Ohne ein konkretes  
Bautagebuch erfolgt keine Schlussrechnungsprüfung.

Der AN verpflichtet sich zur Kooperation der Leistungen  
mit allen angrenzenden Gewerken, um eine fachgerechte  
und der Planung entsprechende Gesamtleistung  
sicherzustellen.

Die Baustellensprache ist deutsch.

Vom Auftragnehmer (AN) ist ein Bevollmächtigter zu

## LEISTUNGSVERZEICHNIS - Baustelleneinrichtung

Alle Einzelpreise in EUR netto

OZ	BESCHREIBUNG	MENGE	EINHEIT	EINHEITSPREIS	GESAMTPREIS
----	--------------	-------	---------	---------------	-------------

stellen. Dieser Bevollmächtigte muss zur Abgabe von rechtsgeschäftlichen Erklärungen und zur Entgegennahme von Aufforderungen befugt und der deutschen Sprache mächtig sein.

Die Teilnahme an den Bau- und Koordinationsbesprechungen (1x Woche) hat der Bevollmächtigte des AN auf Anforderung der Bauüberwachung des AG sicherzustellen.

Während der Bauausführung ist ein ständiger Kontakt zum Planungsbüro (Architekt und Fachplaner) und der Bauüberwachung zu halten.

Der Auftragnehmer hat einen detaillierten Bauzeitenplan (Balkenplan) über seine vertraglichen Leistungen zu erstellen anhand dessen der abgestimmte, reibungslose Ablauf nachgewiesen und überwacht werden kann. Der Bauzeitenplan ist nachvollziehbar und phasenweise zu gliedern. Die Festlegungen des Auftraggebers, z.B. zur baufachlichen oder terminlichen Koordinierung mit den übrigen Leistungsbereichen und Gewerken sind zu berücksichtigen. Bei Änderungen der Vertragsfristen ist der Plan unverzüglich zu überarbeiten. Der Bauzeitenplan ist der Bauüberwachung 2 Wochen nach Auftragserteilung, bei Überarbeitungen unverzüglich jeweils in 3-facher Ausfertigung in Papierform, sowie auch in digitaler Form vorzulegen. Die Kosten für das Erstellen des Bauzeitenplanes sind in die Einheitspreise einzukalkulieren.

### 0.3.7 Bestandsunterlagen zum Nachweis

- Deckblatt mit folgenden Angaben:  
Bauvorhaben, Gewerk, Leistungsinhalt, Bauzeit, ausführendes Unternehmen mit Ansprechpartner und Kontaktdaten
- Fachbauleitererklärung, Fachunternehmererklärung,
- Verzeichnis Nachauftragnehmer,
- Bautagebücher, Abnahmebescheinigungen sonstige Bescheinigungen
- Materialnachweise mit eindeutigen Produktbezeichnungen, Produktdatenblätter, Konformitätserklärungen, Übereinstimmungserklärungen (inkl. Zuordnung zu den Positionen des Leistungsverzeichnisses)
- Lieferantennachweis
- Prüfberichte der verwendeten Baumaterialien, Angaben zur produktbezogenen Prüfung, Überwachungsprotokolle
- Wartungs- und Pflegehinweise, Zulassungen, Lieferscheine, Geräteverzeichnisse, Bedienungsanweisungen, Technische Dokumentation,

<b>Projekt</b>	5647_03_KKB - Kommunal- und Kulturzentrum Bischofswerda	15.10.2024
----------------	--	------------

### LEISTUNGSVERZEICHNIS - Baustelleneinrichtung

Alle Einzelpreise in EUR netto

OZ	BESCHREIBUNG	MENGE	EINHEIT	EINHEITSPREIS	GESAMTPREIS
----	--------------	-------	---------	---------------	-------------

Fotodokumentation des AN, Revisionszeichnungen,  
Entsorgungsnachweise, sonstige erforderliche Nachweise  
soweit zutreffend.  
- Zertifikate und Zulassungen

Sämtliche Unterlagen sind durch den AN spätestens 12  
Werktage vor Abnahme digital an die Bauüberwachung zur  
Prüfung, sowie nach erfolgter Prüfung zusätzlich auf  
Papier (2-fach) und digital als DWG- / DXF-Datei +  
Zeichnungsverzeichnis an den AG zu übergeben.

Die Erstellung der Bestandsunterlagen wird nicht  
gesondert vergütet und ist in die Einheitspreise  
einzukalkulieren.

## LEISTUNGSVERZEICHNIS - Baustelleneinrichtung

Alle Einzelpreise in EUR netto

OZ	BESCHREIBUNG	MENGE	EINHEIT	EINHEITSPREIS	GESAMTPREIS
----	--------------	-------	---------	---------------	-------------

### Hinweis Zufahrt zum Grundstück

#### 1. Allgemein Beschreibung

Die Zufahrt zum Grundstück erfolgt gemäß Lageplan zur Baustelleneinrichtung des Planers, mit der Plan-Nr.

5647\_03\_5\_ARC\_BE\_EG\_-\_102\_-\_02\_P

Die beiden Hauptzufahrten zur Baustelle erfolgen entweder am Platz des Volkes (Bild 1) oder in der Geschwister-Scholl-Straße (Bild 2).

Eine 3. Zufahrt ist über den Schmöllner Weg (Bild 3) an der Ostseite des Baugeländes in Abstimmung mit der Bauüberwachung möglich.

Bei beiden Hauptzufahrten besteht keine Wendemöglichkeit auf der Baustelle, sodass die Einfahrt entweder Vorwärts mit der Ausfahrt durch Zurücksetzen des Fahrzeuges oder die Einfahrt rückwärts mit der Ausfahrt vorwärts erfolgen kann. Entsprechende Sicherungsmaßnahmen beim Zurücksetzen auf der Baustelle und einfädeln in den öffentlichen Verkehr sind zu beachten und einzukalkulieren.

Die Baustraßen auf dem Gelände sind ca. 3,00 m breit und werden befestigt.

Alle Zufahrten werden durch Bauzäune mit verschließbaren Toren gesichert.

Die Geschwister-Scholl-Straße ist ein Anliegerstraße und weist daher nur eine geringe Fahrbahnbreite von ca 5-6 m auf und wird durch Straßenbäume beidseitig begrenzt.

Entsprechende Anfahrtswege sind einzukalkulieren.

#### 2. Fotos der vorhandenen Erschließung



Bild 1: Baustelleneinfahrt Platz des Volkes (Quelle: Google maps)



**LEISTUNGSVERZEICHNIS - Baustelleneinrichtung**

Alle Einzelpreise in EUR netto

OZ	BESCHREIBUNG	MENGE	EINHEIT	EINHEITSPREIS	GESAMTPREIS
----	--------------	-------	---------	---------------	-------------



Bild 2: Baustelleneinfahrt Geschwister-Scholl-Straße  
(Quelle: Google maps)



Bild 3: Baustellenzufahrt Ostseite - Schmöllner Weg

**LEISTUNGSVERZEICHNIS - Baustelleneinrichtung**

Alle Einzelpreise in EUR netto

OZ	BESCHREIBUNG	MENGE	EINHEIT	EINHEITSPREIS	GESAMTPREIS
----	--------------	-------	---------	---------------	-------------

**ZTV Sicherheits- und Baustelleneinrichtung**

Sicherheits- und Baustelleneinrichtung  
Technische Vorbemerkungen  
Mitgeltende Normen und Regeln:

Allgemeines

Es gelten jeweils die Normen und Regeln in der zum Vertragsschluss gültigen Fassung einschließlich der Änderungen, Berichtigungen und Beiblätter. Soweit in der Leistungsbeschreibung auf Technische Spezifikationen, z. B. nationale Normen, mit denen Europäische Normen umgesetzt werden, europäische technische Zulassungen, gemeinsame technische Spezifikationen, Internationale Normen, Bezug genommen wird, werden auch ohne den ausdrücklichen Zusatz: oder gleichwertig, immer gleichwertige Technische Spezifikationen in Bezug genommen.

DIN 18920

Vegetationstechnik im Landschaftsbau - Schutz von Bäumen, Pflanzenbeständen und Vegetationsflächen bei Baumaßnahmen

DIN EN 61439-5; VDE 0660-600-5

Niederspannung-Schaltgerätekombinationen - Teil 5: Schaltgerätekombinationen in öffentlichen Energieverteilungsnetzen

ASR Technische Regeln für Arbeitsstätten (ASR)

ASR A5.2

Anforderungen an Arbeitsplätze und Verkehrswege auf Baustellen im Grenzbereich zum Straßenverkehr  
Straßenbaustellen

BaustelleneinrVV HA

Technische Baubestimmungen; Baustelleneinrichtungen; Sicherheitsregeln für die Einrichtung und den Betrieb auf Baustellen

RSA 95

Richtlinien für die Sicherung von Arbeitsstellen an Straßen (RSA)

Angaben zu Stoffen und Bauteilen

Baustromverteiler müssen mindestens der Schutzart IP 43, die ggf. dazu gehörenden Messeinrichtungen IP 54 entsprechen

Angaben zur Ausführung

Allgemeines

Baustelleneinrichtung auf Grasnarbe oder Humus ist

**LEISTUNGSVERZEICHNIS - Baustelleneinrichtung**

Alle Einzelpreise in EUR netto

OZ	BESCHREIBUNG	MENGE	EINHEIT	EINHEITSPREIS	GESAMTPREIS
----	--------------	-------	---------	---------------	-------------

nicht gestattet. Die Kronen- und Wurzelbereiche von Bäumen sind frei zu halten. Das gilt auch für Materiallagerungen.  
Vorhandene Grenzsteine und Vermessungsmarkierungen sind mit Beginn der Arbeiten im Zuge der Baustelleneinrichtung bis zum Räumen der Baustelleneinrichtung zu sichern.  
Vor Beginn der Arbeiten hat sich der Auftragnehmer über den Verlauf von Leitungen, Kabel usw. (unter- und überirdisch) zu informieren. Notwendige Umliegungen sind rechtzeitig vom Auftragnehmer zu beantragen. Baustellen- und endgültige Anschlüsse müssen grundsätzlich zugänglich bleiben und geschützt werden. Im Zweifel ist vom Auftragnehmer an den Auftraggeber ein Hinweis zu geben, erforderlichenfalls ist eine Festlegung zu treffen.  
Werden durch die Baustelleneinrichtung Rechte Dritter - insbesondere von Nachbarn - für die Dauer der Bauarbeiten oder vorübergehend und kurzfristig beeinträchtigt, ist der Bauherr oder die Bauleitung unverzüglich zu informieren. Das gilt auch im Zweifel über das Vorliegen von Rechten oder bei zu vermutenden Beeinträchtigungen bzw. bei Beschädigung vorhandener Bauwerke oder Bauteile.  
Der Auftragnehmer ist verpflichtet, die erforderlichen Maßnahmen zum Schutz vor Winterschäden zu treffen. Dazu gehört auch die ggf. erforderliche Kontrolle der Baustelle, insbesondere der Schutz der Messeinrichtungen unabhängig von deren Rechtsträgerschaft.  
Beim Abbau der Baustelleneinrichtung ist zu beachten: Der Auftraggeber ist über den beabsichtigten Abbau der Baustelleneinrichtung oder von wesentlichen Teilen derselben zu informieren.  
Beim Abbau der Baustelleneinrichtung ist zu beachten: Nicht mehr benötigte Teile der Baustelleneinrichtung sind unverzüglich zu entfernen.  
Beim Abbau der Baustelleneinrichtung ist zu beachten: Nach Abbau der Baustelleneinrichtung sind das dafür benötigte Gelände bzw. die genutzten baulichen Anlagen und Gebäude in den ursprünglichen Zustand zu versetzen, soweit technisch möglich und falls nichts anderes vereinbart ist.  
Werden öffentliche Flächen über das vorgesehene Maß hinaus (zeitlich oder räumlich) auf Veranlassung des Auftragnehmers in Anspruch genommen, hat dieser die entsprechende Abstimmung mit den Behörden vorzunehmen (z.B. Sondernutzungserlaubnis nach StVO) und die erhöhten Gebühren zu tragen.

Angaben zur Abrechnung  
In den Preis einzurechnen sind die Gebühren im

<b>Projekt</b>	5647_03_KKB - Kommunal- und Kulturzentrum Bischofswerda	15.10.2024
----------------	--	------------

**LEISTUNGSVERZEICHNIS - Baustelleneinrichtung**

Alle Einzelpreise in EUR netto

OZ	BESCHREIBUNG	MENGE	EINHEIT	EINHEITSPREIS	GESAMTPREIS
----	--------------	-------	---------	---------------	-------------

Zusammenhang mit der beschriebenen Baustelleneinrichtung, soweit sie nicht sowieso vom Auftragnehmer zu tragen sind.

**Sonstige Angaben**

Der Auftragnehmer hat dafür Sorge zu tragen, dass während der Ausführung seiner Leistungen immer mindestens ein fließend deutsch sprechender Mitarbeiter seiner Firma auf der Baustelle anwesend ist.

Zu den auf der Baustelle vorzuhaltenden Ausführungsunterlagen zählt neben den Ausführungsplänen auch eine Ausfertigung dieser Leistungsbeschreibung.

**LEISTUNGSVERZEICHNIS - Baustelleneinrichtung**

Alle Einzelpreise in EUR netto

OZ	BESCHREIBUNG	MENGE	EINHEIT	EINHEITSPREIS	GESAMTPREIS
----	--------------	-------	---------	---------------	-------------

**01 Baustelleneinrichtung**

**01.01 Bautafel / Bauschilder**

**01.01.0010 Technische Bearbeitung, Statik: Bautafel**

Technische Bearbeitung und statischer Nachweis für den gesamten Umfang dieser Ausschreibung für:

- Bautafel 1
- Bautafel 2

Der prüfbare statische Nachweis / Standsicherheitsnachweis, über die Einhaltung sämtlicher statischer Forderungen sind in schriftlicher Form (3-fach), vorzulegen.

Der statische Nachweis / Standsicherheitsnachweis ist dem prüfenden Statiker zur Prüfung und Freigabe rechtzeitig vorzulegen.

Die Übergabe der prüffähigen Statik / Standsicherheitsnachweis muss mind. 4 Wochen vor Fertigungsbeginn erfolgen. Die Übergabe der Zeichnungen zur Prüfung durch das Planungsbüro muss mind. 2 Wochen vor Fertigungsbeginn erfolgen. Die Bestellung und Fertigung darf erst nach erfolgter Prüfung und Freigabe erfolgen.

Basierend auf diesen Angaben und in Verbindung mit den Werk- und Detailplänen des Architekten hat der Auftragnehmer die technische Bearbeitung für die Montagepläne, Werkstatt- und Detailpläne, die statischen Nachweise sowie Montagezustände zu erbringen. Einzukalkulieren ist dabei:

- Aufmass der Einbaubedingungen (incl. Anschlusspunkte)
- zeichnerische Darstellung (mind. Maßstab 1:25) in Grundriss und Ansichten
- Detaildarstellung der Anschlüsse (mind. Maßstab 1:10) in Grundriss bzw. Schnitt oben und unten
- Darstellung auf Papier in 3-facher Ausfertigung (1x Bauherr, 2x Planungsbüro) sowie als pdf-Dateien

**psch** nur Ges.-Preis \_\_\_\_\_

**LEISTUNGSVERZEICHNIS - Baustelleneinrichtung**

Alle Einzelpreise in EUR netto

OZ	BESCHREIBUNG	MENGE	EINHEIT	EINHEITSPREIS	GESAMTPREIS
----	--------------	-------	---------	---------------	-------------

**01.01.0020 Aufstellfläche Bautafel, befestigt, herstellen, vorhalten, zurückbauen**

Aufstellfläche, für die Bautafeln 1 und 2, herstellen und während der vertraglichen Bauzeit unterhalten, rückbauen, inkl. Entsorgung des Materials.

Ausführung wie folgt:

- Untergrund begradigen
- Geotextile Vliesmatte als Trenn- und Filterlage
- Tragschicht aus Schotter
- Deckschicht aus Mineralgemisch
- Untergrund: bindiger Boden
- Quergefälle : 1,5 %
- Tragschichtdicke : 10 cm
- Körnung : 0/100 mm
- Deckschichtdicke : 5 cm
- Körnung : 0/50 mm

Größe: L/B : ca. 10,00/6,00 m  
Vorhaltung: 24 Monate

**60,000 m2**

**01.01.0030 Bautafel 1 komplett, b/h = 5,00/5,50 m**

Bautafel komplett, mit glatter Oberfläche inkl. Grundkonstruktion aus Holz und Aussteifung einschl. Ballastierung mit Betonblöcken am Stützenfuß der Bautafel gem. statischer Berechnung, aufstellen, vorhalten und nach Vorgabe wieder entfernen. (techn. Bearbeitung und statischer Nachweis in separater Position). Beschriftung und Lackierung, mehrfarbig. Die Tafeln müssen weiß, wasser- und witterungsbeständig sein. Die komplette Beschriftung und auch die Bilder müssen dauerhaft lesbar und UV-beständig sein.

Die grafische Gestaltung erfolgt gemäß Architektenplan, unter Beachtung aller maßlichen und fachlichen Vorgaben Darstellungen.

Detailplan: 5647\_03\_05\_ARC\_DE\_BS\_700\_01\_P

mit folgendem Inhalt:

- Schriftart: arial
- Bauherr einschl. Logo, farbig
- Objektbezeichnung einschl. Logo, farbig
- Fördermittelgeber einschl. Logo, farbig
- Planung Bau, Projektsteuerer Haustechnik, Tragwerksplanung,
- Bauüberwachung/Bauleitung
- Ausführungsbetriebe jeweils mit (Firma, Anschrift, Telefon, Fax. Email, Logo),

**LEISTUNGSVERZEICHNIS - Baustelleneinrichtung**

Alle Einzelpreise in EUR netto

OZ	BESCHREIBUNG	MENGE	EINHEIT	EINHEITSPREIS	GESAMTPREIS
----	--------------	-------	---------	---------------	-------------

Fortsetzung von letzter Seite (OZ: 01.01.0030) ...

Die Angaben sind in mehreren zeitlich versetzten Einsätzen nach Abstimmung mit dem Projektsteuer, dem Architekten und zu ergänzen (in separater Position)

Grundvorhaltung: 1 Monat  
Größe b/h : 5,00/5,50 m  
UK Tafel Höhe über OK Gelände: 1,30 m

Aufstellort: gemäß Baustelleneinrichtungsplan

1,000 St

**01.01.0040**

**Bautafel 2 komplett, b/h = 5,00/3,60 m**

Bautafel komplett, mit glatter Oberfläche inkl. Grundkonstruktion aus Holz und Aussteifung einschl. Ballastierung mit Betonblöcken am Stützenfuß der Bautafel gem. statischer Berechnung, aufstellen, vorhalten und nach Vorgabe wieder entfernen. (techn. Bearbeitung und statischer Nachweis in separater Position). Beschriftung und Lackierung, mehrfarbig. Die Tafeln müssen weiß, wasser- und witterungsbeständig sein. Die komplette Beschriftung und auch die Bilder müssen dauerhaft lesbar und UV-beständig sein.

Die grafische Gestaltung erfolgt gemäß Architektenplan, unter Beachtung aller maßlichen und fachlichen Vorgaben Darstellungen.

Detailplan: 5647\_03\_05\_ARC\_DE\_BS\_700\_01\_P

mit folgendem Inhalt:

- Schriftart: arial
- Ausführungsbetriebe jeweils mit (Firma, Anschrift, Telefon, Fax, Email, Logo),

Die Angaben sind in mehreren zeitlich versetzten Einsätzen nach Abstimmung mit dem Projektsteuer, dem Architekten und zu ergänzen (in separater Position)

Grundvorhaltung: 1 Monat  
Größe b/h : 5,00/3,60 m  
UK Tafel Höhe über OK Gelände: 1,30 m

Aufstellort: gemäß Baustelleneinrichtungsplan, neben der Bautafel  
1

1,000 St

**LEISTUNGSVERZEICHNIS - Baustelleneinrichtung**

Alle Einzelpreise in EUR netto

OZ	BESCHREIBUNG	MENGE	EINHEIT	EINHEITSPREIS	GESAMTPREIS
<b>01.01.0050</b>	<p><b>Bautafel ergänzen</b> Die Bautafel ist in mehreren zeitlich versetzten Abschnitten zu ergänzen. einschl. Montage und Anfahrtkosten</p> <p>jede Ergänzung ca. 5 Ausführungsbetriebe einschl. aller Angaben und sonstigen Adressen: Gesamt ca. 60 Ausführungsbetriebe</p> <p>einschl. Ergänzungen oder Änderungen der bestehenden Beschriftungen im Zuge der Ergänzung der Ausführungsbetriebe.</p> <p>Abrechnung je Ergänzung der Ausführungsbetriebe in Abstimmung mit dem Projektsteuerer und Bauherrn</p>	<b>12,000</b>	<b>St</b>		
<b>01.01.0060</b>	<p><b>Bautafel, vorhalten</b> Bautafel der Pos. 01.01.0030 und 01.01.0040 über die beschriebene Grundvorhaltdauer hinaus vor- und unterhalten</p> <p>Tafel 1 Größe b/h : 5,00/5,50 m Tafel 2 Größe b/h : 5,00/3,60 m UK Tafeln Höhe über OK Gelände : 1,30 m OK Tafel 1: ca. 6,80 m über OK Gelände OK Tafel 2: ca. 4,90 m über OK Gelände</p>	<b>36,000</b>	<b>St/Mo</b>		
<b>01.01.0070</b>	<p><b>Infotafel 2,50/1,25 m am Haupteingang einrichten und unterhalten</b> Einrichten einer Informationstafel am Haupteingang für allgemeine Baustelleninformationen,</p> <ul style="list-style-type: none"> <li>- Bausperrholz oder ähnliches, geeignet für die reversible Befestigung von wechselnden Aushängen z.B. mit Reißzwecken, Klebeband, Magneten</li> <li>- einschließlich der entsprechenden Unterkonstruktion und Befestigungsmittel</li> <li>- einschließlich Wandmontage</li> <li>- Format B/H= mindestens ca. 2,50/1,25 m</li> <li>- Infotafel über die gesamte Bauzeit vorhalten und unterhalten, nach Beendigung der Bauzeit abbauen und entsorgen</li> <li>- Vorhaltezeit: 24 Monate</li> </ul>	<b>1,000</b>	<b>St</b>		



**LEISTUNGSVERZEICHNIS - Baustelleneinrichtung**

Alle Einzelpreise in EUR netto

OZ	BESCHREIBUNG	MENGE	EINHEIT	EINHEITSPREIS	GESAMTPREIS
<b>01.01.0080</b>	<p><b>Infotafel DIN A3 an Baustellenzugängen einrichten und unterhalten</b>            Infotafel für Notrufliste und weitere Informationen zur Baustellensicherheit an den Baustellenzugängen und Sammelpunkten,</p> <ul style="list-style-type: none"> <li>- Aluminium-Wechselrahmen mit Polykarbonatscheibe</li> <li>- einschließlich Wandmontage</li> <li>- Format mindestens DIN-A3</li> <li>- Tafel über die gesamte Bauzeit vorhalten und unterhalten, nach Beendigung der Bauzeit abbauen und entsorgen</li> <li>- Vorhaltezeit: 24 Monate</li> </ul>	<b>5,000</b>	<b>St</b>		
<b>01.01.0090</b>	<p><b>Schild Baustelle, Betreten Verboten</b>            Anfertigung und Befestigung von Schildern: "Baustelle, Betreten Verboten"            Vorhaltezeit: 24 Monate            Anzahl: 5 Stück</p>	<b>120,000</b>	<b>StMo</b>		
<b>Summe</b>	<b>01.01      Bautafel / Bauschilder</b>				

**LEISTUNGSVERZEICHNIS - Baustelleneinrichtung**

Alle Einzelpreise in EUR netto

OZ	BESCHREIBUNG	MENGE	EINHEIT	EINHEITSPREIS	GESAMTPREIS
----	--------------	-------	---------	---------------	-------------

**01.02 Allgemeine Baustelleneinrichtung**

**01.02.0010 Beweissicherung Straßen, Wege, Plätze**

Anfertigen einer Dokumentation zur Beweissicherung vor Baubeginn sowie nach Beendigung der Bauarbeiten. Die Beweissicherung ist durch einen unabhängigen und auf dem Gebiet der Beweissicherung erfahrenen, vereidigten und vom Gericht zugelassenen Sachverständigen auszuführen.

Die Dokumentation soll mindestens folgenden Inhalt haben:

- Fotodokumentation im Außenbereich von Einfriedungen und Straßen / Bord, etc am Schmöllner Weg, Geschwister-Scholl-Straße und Platz des Volkes
- Kartierung der Fotodokumentation nach Ort der Aufnahme zur späteren eindeutigen Lokalisierbarkeit
- Protokolle der Ortsbesichtigung mit Angabe zu Zeuge sowie Bestätigung durch den Eigentümer bei eventuell vorhandenen größeren Schadensbildern.

Die Beweissicherung ist in 3-facher Ausfertigung dem AG zu übergeben, wobei die Fotodokumentation nur als Übersichts Ausdruck und im Detail als Datenträger zu übergeben ist.

Die Fotodokumentation ist klar zu strukturieren und zu benennen, um eine eindeutige Zuordnung zu gewährleisten.

**psch** nur Ges.-Preis \_\_\_\_\_

**01.02.0020 Verkehrszeichen**

Verkehrszeichen aller Art aufstellen, für die Dauer der vertraglichen Leistung vorhalten, unterhalten und beseitigen. Die Verkehrssicherung hat nach verkehrsrechtlicher Anordnung zu erfolgen. Außer den vollen Monaten werden Teilzeiten nach Tagen zu 1/30 des Einheitspreises abgegolten.

Vorhaltezeit: ca 24 Monate  
Anzahl: ca. 10

Abrechnung je Stück und Monat

**240,000 StMo** \_\_\_\_\_

**LEISTUNGSVERZEICHNIS - Baustelleneinrichtung**

Alle Einzelpreise in EUR netto

OZ	BESCHREIBUNG	MENGE	EINHEIT	EINHEITSPREIS	GESAMTPREIS
<b>01.02.0030</b>	<p><b>Baustellen-Verkehrszeichen</b> Verkehrs- und Hinweisschilder nach StVO, reflektierend, lichteht, mit fester Stahlrohrstange, Durchmesser ca. 60 mm, nach Angabe der zuständigen Behörde, Höhe nach Vorschrift, liefern und montieren.</p> <p>Kalkuationsgrundlage: - 3 Stück Hinweisschild "Vorsicht Baustellenausfahrt", Abmessung ca. 250 x 400 mm - 3 Stück Verkehrsschild "Achtung Baustelle"</p> <p>Vorhaltung: ca. 24 Monate</p> <p>Einschl. Ortbeton- oder Fertigteilfundament mit unterseitiger Schutzlage, (schwer verrückbar), einschl. Rückbau und Abtransport nach Fertigstellung des Bauvorhabens.</p> <p>Abrechnung je Stück und Monat</p>	<b>144,000</b>	<b>StMo</b>		
<b>01.02.0040</b>	<p><b>Einholen Genehmigungen/Erlaubnisse</b> Aufwand für das Einholen öffentlich-rechtlicher Genehmigungen und Erlaubnisse. Die Gebühren werden gegen Nachweis separat vergütet.</p>	<b>10,000</b>	<b>St</b>		
<b>01.02.0050</b>	<p><b>Verkehrsrechtliche Anordnung einholen, Sperrgebühren</b> Aufwand für Verkehrsrechtliche Anordnung und eventuelle Teilsperrgenehmigungen für die Vorbereitung der Sperrung im Bereich des öffentlichen Verkehrsraumes bei der zuständigen Straßenverkehrsbehörde einholen.</p> <p>Inklusive aller Sperrgebühren. Die Sperrgebühren werden auf Nachweis separat vergütet.</p>	<b>10,000</b>	<b>St</b>		

**LEISTUNGSVERZEICHNIS - Baustelleneinrichtung**

Alle Einzelpreise in EUR netto

OZ	BESCHREIBUNG	MENGE	EINHEIT	EINHEITSPREIS	GESAMTPREIS
01.02.0060	<p><b>Mobile Toilettenkabine vorhalten</b> Toilettenkabine, chemisch, mobil, ohne Kanalanschluss, mit lichtdurchlässigem Dach und Kranhaken aufstellen und nach Beendigung der arbeiten abbauen. Im Preis enthalten sind An- und Abfahrt der Toilette, wöchentliche Hochdruckreinigung und Entsorgung der Fäkalien sowie wöchentliche Bestückung mit Toilettenpapier während der Grundvorhaltung. Grundvorhaltung: 4 Wochen</p> <p>Tankvolumen: 250 Liter Grundfläche: ca. 1,20/1,20 m Höhe: ca. 2,30 m</p> <p>Ausstattung: - WC und Urinal - Handwaschbecken, mit 60-l-Wasservorrat und Fußpumpe - Seifenspender - Toilettenpapierhalterung - Spiegel - Kleiderhaken - integriertes Schloss - rutschfester Bodenbelag - Damen/Herren-Kennzeichnung - 'Besetzt'-Kennzeichnung</p> <p>Ausführung in Abstimmung mit der Bauüberwachung</p>	1,000	St		
01.02.0070	<p><b>Mobile Toilettekabine vor- und unterhalten</b> Toilettenkabine, chemisch, der Vorposition über die Grundvorhaltung hinaus vor- und unterhalten. Im Unterhalt ist das Entleeren bei Bedarf (mind. 1x wöchentlich) bzw der Austausch enthalten. Die Kosten für die wöchentliche Reinigung inkl. Chemikalien sind im Preis enthalten.</p>	104,000	St/Wo		

**LEISTUNGSVERZEICHNIS - Baustelleneinrichtung**

Alle Einzelpreise in EUR netto

OZ	BESCHREIBUNG	MENGE	EINHEIT	EINHEITSPREIS	GESAMTPREIS
<b>01.02.0080</b>	<p><b>Erste-Hilfe-Ausstattung für gesamte Baustelle</b>            Erste-Hilfe-Ausstattung für Gesamt-Baustelle (für 50            Arbeitskräfte) als Erstausrüstung zu Baubeginn auf der            Baustelle gem. Vorgabe der BÜ einrichten,            für die Dauer der Baumaßnahmen vorhalten und warten,            nach Beendigung der Maßnahmen entfernen.            Vorhaltezeit: 24 Monate            Anzahl: 1</p>	<b>24,000</b>	<b>StMo</b>		
<b>01.02.0090</b>	<p><b>Feuerlöscher, tragbar</b>            Feuerlöscher, nach DIN EN 3, tragbar            geprüft und zugelassen zu Baubeginn auf der Baustelle            gem. Vorgabe der BÜ aufstellen,            für die Dauer der Baumaßnahmen vorhalten und warten,            nach Beendigung der Maßnahmen entfernen.            Vorhaltezeit: ca. 24 Monate            Anzahl. 5 Stück</p>	<b>120,000</b>	<b>StMo</b>		
<b>01.02.0100</b>	<p><b>Bauschließanlage Baustelle</b>            Lieferung, Einbau und Vorhaltung / Unterhaltung einer            Bauschließanlage PZ mit einheitlichem max. Übermaß            gleichschließend bestehend aus</p> <p>bis 10 Profilzylindern für die Baustelle            = Schließung 1,            5 Vorhängeschlösser für die Baustelle            = Schließung 1            und 30 Schlüsseln            = Schließung 1</p> <p>Vorhaltedauer: ca 24 Monate            Anzahl: 1 Anlage</p>	<b>24,000</b>	<b>StMo</b>		
<b>Summe</b>	<b>01.02</b> <b>Allgemeine Baustelleneinrichtung</b>				

**LEISTUNGSVERZEICHNIS - Baustelleneinrichtung**

Alle Einzelpreise in EUR netto

OZ	BESCHREIBUNG	MENGE	EINHEIT	EINHEITSPREIS	GESAMTPREIS
<b>01.03</b>	<b>Baumschutz</b>				
<b>01.03.0010</b>	<p><b>Baum schützen, Polsterung, Umfang &lt; 40 cm</b>                      Baum während der Bauzeit durch die Erstellung einer senkrechten Bretterschalung mit einer Polsterung zwischen Baum und Schalung aus geeignetem Material (gepresstes Stroh, Matratzen o.ä.) gegen mechanische Beschädigungen schützen, einschl. Vorhaltung und Beseitigung.</p> <p>Schutzhöhe: mind. 2,00 m über Gelände                      Stammumfang in 1,00 m Höhe: bis 40 cm                      Polsterungsdicke: mind. 10 cm                      Polstermaterial: nach Wahl des AG</p> <p>Der Baumschutz auf der Baustelle hat nach DIN 18920 zu erfolgen.</p> <p>Vorhaltdauer: ca 24 Monate</p>	<b>5,000</b>	<b>St</b>		
<b>01.03.0020</b>	<p><b>Baum schützen, Polsterung, Umfang 40-60 cm</b>                      Baum während der Bauzeit wie in Pos. 01.03.0010 beschrieben schützen, jedoch:</p> <p>Schutzhöhe: mind. 2,00 m über Gelände                      Stammumfang in 1,00 m Höhe: 40 bis 60 cm                      Polsterungsdicke: mind. 10 cm                      Polstermaterial: nach Wahl des AG</p> <p>Vorhaltdauer: ca 24 Monate</p>	<b>20,000</b>	<b>StMo</b>		
<b>01.03.0030</b>	<p><b>Baum schützen, Polsterung, Umfang 60-100 cm</b>                      Baum während der Bauzeit wie in Pos. 01.03.0010 beschrieben schützen, jedoch:</p> <p>Schutzhöhe: mind. 2,00 m über Gelände                      Stammumfang in 1,00 m Höhe: 60 bis 100 cm                      Polsterungsdicke: mind. 10 cm                      Polstermaterial: nach Wahl des AG</p> <p>Vorhaltdauer: ca 24 Monate</p>	<b>10,000</b>	<b>StMo</b>		

**LEISTUNGSVERZEICHNIS - Baustelleneinrichtung**

Alle Einzelpreise in EUR netto

OZ	BESCHREIBUNG	MENGE	EINHEIT	EINHEITSPREIS	GESAMTPREIS
<b>01.03.0040</b>	<p><b>Wurzelschutz gegen Druck, Baumaschinen</b>            Schutzeinrichtung für Wurzelbereich von Bäumen im Bereich von Überfahrten und Verkehrswegen aller Art, während der Bauzeit durch Überdeckung des Wurzelbereiches mit Kies und fest verbundenem Bohlenbelag oder Stahlplatten herstellen, unterhalten und wieder beseitigen.            Fläche entsprechend Kronentraufe nach Angabe des AG.            Dicke d. Kiesüberdeckung : i.M. 30 cm            Körnung : 0/35 mm            Bohlendicke : ca. 40 mm            Vorhaltdauer: ca 24 Monate</p> <p>Die Ausführung erfolgt nur auf ausdrückliche Anweisung durch die örtliche Bauüberwachung.</p>	<b>20,000</b>	<b>m2Mo</b>	_____	_____
<b>Summe</b>	<b>01.03 Baumschutz</b>				_____

**LEISTUNGSVERZEICHNIS - Baustelleneinrichtung**

Alle Einzelpreise in EUR netto

OZ	BESCHREIBUNG	MENGE	EINHEIT	EINHEITSPREIS	GESAMTPREIS
----	--------------	-------	---------	---------------	-------------

**01.04 BE-Gelände herrichten**

**01.04.0010 Sockel umsetzen und schützen**

Steinsockel als Unterbau für eine Skulptur im Außenbereich einschl. Unterbau, fachgerecht, behutsam und beschädigungsfrei demontieren, innerhalb der Baustelle umsetzen und vor Witterung schützen und vorhalten. Die Skulptur wird vorab bauseits demontiert.

Steinsockel:

Material: Granit

Abmessung: L/B/H = ca. 74/50/90 cm

Unterbau/Befestigung: Granitplatte

L/B/H = ca. 66/42/10 cm

Schutzmaßnahme:

Einhausung durch Holzplatten einschließlich Folie und Unterkonstruktion. Wind- und regendicht

Transportentfernung: bis 250 m

Vorhaltungsdauer: 24 Monate

Umsetzort: in Abstimmung mit der Bauüberwachung und dem AG

**1,000 St**

**01.04.0020**

**Strauchwerk roden**

Roden von Strauchwerk, einschließlich Wurzelwerk, nur bei zusammenhängendem Bewuchs (ca. 3 St/m<sup>2</sup>); Strauchwerk unter 5 cm Stammdurchmesser wird nicht vergütet.

Anfallendes Material entsorgen.

Stammdurchmesser: 5 - 10 cm

**100,000 m2**

**01.04.0030**

**BE-Gelände vorbereiten**

Untergrund für die Baustelleneinrichtung herrichten, im erforderlichen Umfang frei machen und planieren, Maßnahmen zur Ableitung des Oberflächenwassers, Randborde, Befestigung und Schutz des vorhandenen Untergrundes (zur Vermeidung von Verschmutzung und Beschädigung) zur Nutzung als Lagerfläche sowie zum Aufstellen von Objekten der Baustelleneinrichtung sind einzurechnen.

einschl. Grundvorhaltung: 4 Wochen



**LEISTUNGSVERZEICHNIS - Baustelleneinrichtung**

Alle Einzelpreise in EUR netto

OZ	BESCHREIBUNG	MENGE	EINHEIT	EINHEITSPREIS	GESAMTPREIS
----	--------------	-------	---------	---------------	-------------

*Fortsetzung von letzter Seite (OZ: 01.04.0030) ...*

Für die Befestigungsschicht sind Recycling-Material bzw. geeignete Stahl-/Bausperrholzplatten auf Geotextilvlies in ausreichender Dicke einzusetzen

Die nachweisliche, fachgerechte Entsorgung überschüssiger Schutt- und Erdmassen sind einzukalkulieren, sofern diese nicht bereits in den Abbruchpositionen enthalten sind.

Das Aufmaß ergibt sich grundsätzlich aus dem bestätigten Baustelleneinrichtungsplan und sind von der örtlichen Bauüberwachung anzuweisen. Aufzumessen sind nur die Flächen, die nicht in anderen Positionen enthalten sind.

Abmessung: ca 20 x 23 m  
Lagerfläche 1: ca. 22 x 7 m  
Lagerfläche 2: ca. 12 x 5 m

Ort. Haupt-BE-Fläche am Haupteingang + Lagerflächen

**674,000 m2**

**01.04.0040**

**BE-Gelände vor- und unterhalten**

Baustelleneinrichtungsfläche der Vorposition über die Grundvorhaltung hinaus für die gesamte Bauzeit vor- und unterhalten.

Vorhaltungsdauer: 104 Wochen

**43.136,000 m2Wo**

**01.04.0050**

**BE-Gelände räumen**

Gelände nach Räumung der Lagergüter und Baustelleneinrichtung zur Herstellung der Außenanlagen und des ursprünglichen Zustandes wieder herstellen durch Beseitigung und nachweislich fachgerechte Entsorgung der Platzbefestigung und Fundamente.

Das Aufmaß ergibt sich grundsätzlich aus dem bestätigten Baustelleneinrichtungsplan und sind von der örtlichen Bauüberwachung anzuweisen.

Aufzumessen sind nur die Flächen, die nicht in anderen Positionen enthalten sind.

Abmessung: ca 19 x 9 m

Ort: BE-Fläche 1

**LEISTUNGSVERZEICHNIS - Baustelleneinrichtung**

Alle Einzelpreise in EUR netto

OZ	BESCHREIBUNG	MENGE	EINHEIT	EINHEITSPREIS	GESAMTPREIS
----	--------------	-------	---------	---------------	-------------

Fortsetzung von letzter Seite (OZ: 01.04.0050) ...

**674,000 m2**

**01.04.0060**

**Baustraße, Überfahrt Asphalt**

Behelfsmäßige Baustraße zum Schutz vorhandener Flächen und Wege (wie ungebundene Decken, über wieder zu verwendeten Mosaikpflaster, Klein- und Großpflaster, Granitborde und Gehwegplatten u.ä.), als Überfahrt mit Asphalt und Trennschicht herstellen, einschl. des Unterbaus, wie folgt:

- Oberbelag aus geschlemmte Sanddecke mit Schutzvlies aus Polyester 2-lagig abdecken
- Deckschicht aus Bitumenkies
- Versiegelung mit Bitumenschlämme

Deckschicht: TDS 0/16

Deckschichtdicke: 8 - 10 cm

Die Hilfsüberfahrt muss auf die zu erwartende Belastung (wie Fassaden- und Traggerüste, Achslasten der Fahrzeuge (max. 10t) Verkehrsstärke) ausgerichtet sein.

Nach Baufertigstellung Oberbau einschl. Schutzvlies beräumen und entsorgen.

Gemäß Vorbemerkung zu Abbruch und Wiederverwendung der Pflasterflächen werden die bestehenden Betonsteinpflaster und Klinker-Rechteckpflaster nach Beräumen der BE-Fläche abgebrochen und entsorgt. Diese Flächen benötigen keinen weiteren Oberflächenschutz bzw. Asphaltüberdeckung.

Grundvorhaltung: 1 Monat

Einbauort / Kalkulationsansatz:

- über Kleinsteinpflaster (ca.250 m<sup>2</sup>)

**250,000 m2**

**01.04.0070**

**Baustraße vorhalten, Unterhalt**

Baustraße, Überfahrt der vorh. Pos. 01.04.0060 vorhalten und unterhalten.

Winterdienst wird separat vergütet.

Vorhaltungsdauer: 16 Monate

Art der Baustraße: Asphalt mit Trennschicht

**4.000,000 m2Mt**

**LEISTUNGSVERZEICHNIS - Baustelleneinrichtung**

Alle Einzelpreise in EUR netto

OZ	BESCHREIBUNG	MENGE	EINHEIT	EINHEITSPREIS	GESAMTPREIS
----	--------------	-------	---------	---------------	-------------

**01.04.0080**

**Baustellenzufahrt, Überfahrt Asphalt**

Baustellenzufahrt Behelfsmäßige Baustraße zum Schutz vorhandener Flächen und Wege (wie ungebundene Decken, über wieder zu verwendeten Mosaikpflaster, Klein- und Großpflaster, Granitborde und Gehwegplatten u.ä.), als Überfahrt mit Asphalt und Trennschicht herstellen, einschl. des Unterbaus, wie folgt:

- Oberbelag aus geschlemmte Sanddecke mit Schutzvlies aus Polyester 2-lagig abdecken
- Deckschicht aus Bitumenkies
- Versiegelung mit Bitumenschlämme

Deckschicht: TDS 0/16

Deckschichtdicke: 8 - 10 cm

je Überfahrt: 25 m<sup>2</sup>

Die Hilfsüberfahrt muss auf die zu erwartende Belastung (Fassaden- und Traggerüste, Achslasten der Fahrzeuge (max. 10t), Verkehrsstärke) ausgerichtet sein.

Nach Baufertigstellung Oberbau einschl. Schutzvlies beräumen und entsorgen.

Gemäß Vorbemerkung zu Abbruch und Wiederverwendung der Pflasterflächen werden die bestehenden Betonsteinpflaster und Klinker-Rechteckpflaster nach Beräumen der BE-Fläche abgebrochen und entsorgt. Diese Flächen benötigen keinen weiteren Oberflächenschutz bzw. Asphaltüberdeckung.

Grundvorhaltung: 1 Monat

Einbauort / Kalkulationsansatz:

**2,000 St** \_\_\_\_\_

**01.04.0090**

**Baustellenzufahrt, Überfahrt Asphalt, vorhalten**

Baustellenzufahrt Überfahrt der vorh. Pos. 01.04.0080 vorhalten und unterhalten.

Winterdienst wird separat vergütet.

Vorhaltedauer: 16 Monate

Art der Zufahrt: Asphalt mit Trennschicht

**32,000 StMo** \_\_\_\_\_

**LEISTUNGSVERZEICHNIS - Baustelleneinrichtung**

Alle Einzelpreise in EUR netto

OZ	BESCHREIBUNG	MENGE	EINHEIT	EINHEITSPREIS	GESAMTPREIS
<b>01.04.0100</b>	<p><b>Überfahrerschutz</b> Überfahrerschutz auf der Baustraße zum Schutz von diverse ELT-Kabel (für die Baustelleneinrichtung).</p> <p>Kabelbrücke als Überfahrerschutz für Leitungen, Kabel und Schläuche vor Quetschungen und Unfällen. Bis zu einem Kabeldurchmesser von einem H07RN-F, 5 G 185 mm<sup>2</sup> Nutzlast bis zu 3,5t zur Befahrung von Kleintransportern.</p> <ul style="list-style-type: none"> <li>- rutschhemmende Oberfläche,</li> <li>- unbeschränkt verlängerbar,</li> <li>- schwarz/ gelbe Signalfarbe,</li> <li>- Kabelbrückenteile sind als Gerade und 30°-Bogen erhältlich,</li> <li>- hohes Eigengewicht, sehr stabile Auflage,</li> <li>- nichtleitend und bis 110 kV durchschlagfest,</li> <li>- Säuren- und laugenbeständig,</li> <li>- UV- und hochwärmebeständig</li> </ul> <p>Liefern und betriebsfertig montieren.</p> <p>Die Vorhaltung und Unterhaltung über die gesamte Bauzeit (16 Monate) ist mit einzukalkulieren.</p>	<b>10,000</b>	<b>m</b>		
<b>01.04.0110</b>	<p><b>Demontage Überfahrerschutz</b> Demontage vorher genannten Überfahrerschutz einschließlich Befestigungsmaterial, Abfall, etc.</p>	<b>10,000</b>	<b>m</b>		
<b>Summe</b>	<b>01.04</b> <b>BE-Gelände herrichten</b>				

**LEISTUNGSVERZEICHNIS - Baustelleneinrichtung**

Alle Einzelpreise in EUR netto

OZ	BESCHREIBUNG	MENGE	EINHEIT	EINHEITSPREIS	GESAMTPREIS
<b>01.05</b>	<b>Bauzaun</b>				
<b>01.05.0010</b>	<p><b>Bauzaun 2m mobile Stahlrahmenelemente</b>                      Bauzaun aus mobilen Stahlrahmenelementen mit Rundstahlfüllstäben, Stützfüßen aus Beton gemäß statischen Erfordernissen / Sicherung gegen Umfallen durch Witterungseinflüssen, incl. sämtlicher Verbindungen, Kupplungen etc.</p> <p>einschl. Verbindungsschellen zwischen den Bauzaunholmen Verschraubt mit Sonderverbindungsmitteln</p> <p>Inklusive Liefern einer passenden Adapternuss für den Schlüssel zum Lösen der Sonderverbindungsmittel an die örtliche Bauüberwachung.</p> <ul style="list-style-type: none"> <li>• aufstellen</li> <li>• über die Grundvorhaltezeit (4 Wochen) vor- und unterhalten</li> <li>• einschl. Demontage und Abtransport.</li> </ul> <p>Zaunhöhe: ca. 2,00 m</p>	<b>408,000</b>	<b>m</b>		
<b>01.05.0020</b>	<p><b>Bauzaun vorhalten</b>                      Aufgestellte Bauzaunanlage über die Grundvorhaltung hinausgehende Zeit für die gesamte Bauzeit komplett vor- und unterhalten, einschließlich aller Tore und Türen,</p> <p>Außer den vollen Wochen werden Teilzeiten nach Tagen zu 1/7 des Einheitspreises abgerechnet.</p> <p>Zaunhöhe: 2,00 m                      Vorhaltezeit: 104 Wochen</p>	<b>42.432,000</b>	<b>mWo</b>		
<b>01.05.0030</b>	<p><b>Bauzaun umsetzen</b>                      Bauzaun, mehrmalig umsetzen, Ausführung der Arbeiten in Abstimmung mit der örtlichen Bauleitung.</p>	<b>157,500</b>	<b>m</b>		

**LEISTUNGSVERZEICHNIS - Baustelleneinrichtung**

Alle Einzelpreise in EUR netto

OZ	BESCHREIBUNG	MENGE	EINHEIT	EINHEITSPREIS	GESAMTPREIS
<b>01.05.0040</b>	<p><b>Tür, einflügelig, verschließbar, passend zum Bauzaun</b>                      Tür, einflügelig, passend zum Bauzaun,                      liefern, einsetzen und nach Bauende wieder abbauen und                      abtransportieren einschl. Grundvorhaltezeit (4 Wochen)                      Die weitere Vorhaltezeit ist in der Vorhaltezeit der                      Bauzaunanlage einzukalkulieren.                      einschl. Kette und gleichschließendem Vorhängeschloß                      mit Schließzylinder und 10 gleichschließenden                      Schlüsseln.</p> <p>Türbreite: 1,20 m</p>	<b>1,000</b>	<b>St</b>	_____	_____
<b>01.05.0050</b>	<p><b>Tor, zweiflügelig, verschließbar, passend zum Bauzaun</b>                      Tor, zweiflügelig, passend zum Bauzaun,                      liefern, einsetzen und nach Bauende wieder abbauen und                      abtransportieren.einschl. Grundvorhaltezeit (4 Wochen)                      Die weitere Vorhaltezeit ist in der Vorhaltezeit der                      Bauzaunanlage einzukalkulieren.                      Beschilderung je Tor "Tor ist sofort nach Anlieferung                      wieder zu verschließen" und "Nach Verlassen der                      Baustelle ist das Tor zu verschließen"                      einschl. Kette und gleichschließendem Vorhängeschloß                      mit Schließzylinder und 10 gleichschließenden                      Schlüsseln.</p> <p>Torbreite: ca. 5,00 m</p>	<b>3,000</b>	<b>St</b>	_____	_____
<b>Summe</b>	<b>01.05 Bauzaun</b>			_____	_____

**LEISTUNGSVERZEICHNIS - Baustelleneinrichtung**

Alle Einzelpreise in EUR netto

OZ	BESCHREIBUNG	MENGE	EINHEIT	EINHEITSPREIS	GESAMTPREIS
<b>01.06</b>	<b>Bautrocknung</b>				
<b>01.06.0010</b>	<p><b>Mobiler Bautrockner (Miete)</b>                      Mobiler Bautrockner (Miete)                      Entfeuchtungsleistung ca. 40 l/Tag:                          ca. 18 l/Tag bei 20 °C / 60 %rF)                          ca. 40 l/Tag bei 30 °C / 80 %rF)                      Luftleistung: ca. 350 cbm/h                      geeignet für Räume bis ca. 60 qm / 150 cbm,                       Anschlüsse : 230 V / 50 Hz                      Stromaufnahme : ca. 3 A                      Leistungsaufnahme : ca. 900 W                      Auffangbehälter : ca. 6 l                       einschl. Kondensatpumpe und Ablaufschlauch (ca. 15 m lang) zur Vermeidung des Entleerens von Hand,                      einschl. Verlängerungskabel 20 m / 230 V / 2,5 qmm (Anschluss an Baustromverteiler),                       komplett liefern und betriebsfertig aufstellen                      einschl. Rückbau des vorgenannten Bautrockners auf Anforderung der Bauleitung und Umsetzen des Bautrockners auf Anweisung der Bauüberwachung</p>	<b>4,000</b>	<b>St</b>		
<b>01.06.0020</b>	<p><b>Vorhalten des vorgenannten Bautrockner pro Woche</b>                      Vorhalten des vorgenannten Bautrockner pro Woche;                      einschl. ggf. Störungsbeseitigung sowie Ausleeren des Wassertanks bei Notwendigkeit                       Kalkulationsgrundlage: 4 Wochen/je Trockener</p>	<b>16,000</b>	<b>StWo</b>		
<b>Summe</b>	<b>01.06</b> <b>Bautrocknung</b>				

**LEISTUNGSVERZEICHNIS - Baustelleneinrichtung**

Alle Einzelpreise in EUR netto

OZ	BESCHREIBUNG	MENGE	EINHEIT	EINHEITSPREIS	GESAMTPREIS
----	--------------	-------	---------	---------------	-------------

**01.07 Container-Anlage**

**01.07.0010 Bürocontainer Objektüberwachung, stapelbar**

Bürocontainer, als Doppelcontainer mit 4 Arbeitsplätzen zur Nutzung durch den AG liefern, aufstellen und einrichten, einschl. Ausstattung gem. DIN 45551 (Schreibtisch, Tische, Stühle, Pinnwände, abschließbarer Schrank), für Isolierung, Innenausstattung usw. gilt die Arbeitsstättenverordnung (ASR) neueste Fassung.  
einschl. Unterbau und Anschluss Haustechnik, antransportieren, aufstellen und nach Beendigung der Bauarbeiten beseitigen, in folgender Ausführung:

- allseitig wärmegeklämmt
- Elektroheizung für + 20 Grad C ausgelegt bei bis - 16 Grad Celsius Außentemperatur
- Klimaanlage
- Außenthermometer
- Beleuchtung 400 Lux
- Telefon-/ Internetanschluss WLAN inkl. Zuleitung und Anschlussgebühr (z. B durch mobilen Highspeed-Hotspot) Internetzugang (Geschwindigkeit Download = 25.000 kbit/s und Upload = 5.000 kbit/s, verschlüsseltes WLAN) für den Besprechungsraum und den Bauleitungscontainer, in Abstimmung mit der Telekom einrichten, inkl. aller erforderlichen Anträge einschl. Anschlussgebühr und laufender Verbrauchsgebühren. Anschluss herstellen, über die gesamte Bauzeit vorhalten und beseitigen.
- Steckdosen und Verteilerdosen mit Überspannungsschutz
- Multifunktionsgerät Laserdrucker, Farbe, DIN A 3, Serienblatteinzug, WLAN, USB
- Einschl. aller notwendiger Anschlüsse an jedem Arbeitsplatz,
- 1 Waschbecken
- Kühlschrank
- Kaffeemaschine
- Wasserkocher
- Mikrowelle
- Papierkorb, Pinnwand / Planklemmwand
- Garderobenhaken
- Beschilderung (Bauüberwachung, Bauherr)
- Einrichtung in einheitlicher Ausführung
- 4 Schreibtische groß,
- 2 Ablagetische klein,
- 2 Akten- und Kleiderschränke verschließbar,
- 4 Regale für A4 Ordner,
- 4 Schreibtisch-Stühle, gepolstert

inkl. Herstellung / zurückbauen Aufstandsfläche und



**LEISTUNGSVERZEICHNIS - Baustelleneinrichtung**

Alle Einzelpreise in EUR netto

OZ	BESCHREIBUNG	MENGE	EINHEIT	EINHEITSPREIS	GESAMTPREIS
----	--------------	-------	---------	---------------	-------------

Fortsetzung von letzter Seite (OZ: 01.07.0010) ...

Zuleitung / Rückbau Medien (Elt, Daten, Wasser, Abwasser) gemäß BE-Plan  
frostsichere Ausführung der Zuleitung  
SW Hebeanlage ist bauseits vorhanden  
Ver- und Entsorgungsanschlüsse herstellen, instandhalten, warten,

mit PZ-Schließung und 5 Schlüsseln,  
eigene Schließung

Grundfläche ca. 30 m2, Aufstellung unten  
Abrechnungseinheit: Doppelcontainer

1,000 St

01.07.0020

**Vorhaltung Bauüberwachungsbüro**

Vor- und unterhalten des Bauüberwachungsbüros für je 1 Monat mit 2 x wöchentlicher Reinigung einschl. aller Verbrauchskosten für Hygienematerial, Strom, Heizung, Wasser, Internet, Drucker-Verbrauchsmittel und sonstige Gebühren wie Telefon / Internet  
Außer den vollen Monaten werden Teilzeiten nach Tagen zu 1/30 des Einheitspreises abgerechnet.

24,000 StMt

01.07.0030

**Besprechungscontainer, 30 m2, stapelbar**

Container, doppelwandig, stapelbar aufstellen und betreiben, an- und abtransportieren für den Besprechungsraum der Objektüberwachung, zur Nutzung durch den Auftraggeber.  
Instandhalten und Betreiben werden gesondert vergütet.  
Ausführung nach Absprache mit der Objektüberwachung mit folgender Ausstattung:

- 1 Raum als Doppel-Container
- Außenwände doppelwandig, allseitig wärmegeklämmt, wind- und regendicht, wärmegeklämmt nach DIN 4108 für Wärmedämmgebiet III als Mindestanforderung
- Fußbodenbelag aus Linoleum
- Elektro-/Propangasheizung, für + 20 Grad C ausgelegt bei bis - 16 Grad C Außentemperatur
- Elektroinstallation, Beleuchtung, komplett
- Klimagerät Inverter Split im Wärmetauschbetrieb Energieeffizienzklasse A++, Kühlleistung ca. 10.000 BTU (3 kW), ca. 3 kW Heizleistung, 5 Funktionen (Auto/Kühlung/Heizung/Trocknung/Ventilator),
- Farbfernseher  
mindestens 4k Auflösung  
mindestens 55 Zoll Bildschirmgröße

**LEISTUNGSVERZEICHNIS - Baustelleneinrichtung**

Alle Einzelpreise in EUR netto

OZ	BESCHREIBUNG	MENGE	EINHEIT	EINHEITSPREIS	GESAMTPREIS
----	--------------	-------	---------	---------------	-------------

Fortsetzung von letzter Seite (OZ: 01.07.0030) ...

- Mit HDMI 5m Anschlusskabel
- Befestigt an Wand, einschl. Stromanschluss
- Papierkorb, Pinnwand / Plankleimmwand
- Garderobenhaken
- Beschilderung (Besprechungscontainer)
- Einrichtung in ordentlicher Ausführung
- 1 Akten- und Kleiderschrank verschließbar,
- 3 Regale für A4 Ordner,
- 4 große Besprechungstische
- 20 Stapelstühle (gepolstert)

Doppelcontainer  
Grundfläche: ca. 30 m<sup>2</sup> (2 x 2,5 x 6 m)  
Aufstellung oben

**1,000 St**

**01.07.0040**

**Besprechungscontainer, Unterhalt**

Besprechungscontainer der Pos. 01.07.0030 vorhalten und unterhalten. Die Kosten für Energie, Heizung, Wartung und Reinigung sind im Preis enthalten. Außer den vollen Monaten werden Teilzeiten nach Tagen zu 1/30 des Einheitspreises abgerechnet. Grundfläche : ca. 30 m<sup>2</sup>

**24,000 StMt**

**01.07.0050**

**Sanitär-Container 20 ft, für Baustelle für alle am Bau**

WC-Anlagen als Container, Aufstellung innerhalb der geplanten zweigeschossigen Containeranlage, antransportieren, Untergrund vorbereiten, aufstellen und nach Beendigung der Bauarbeiten abbauen und abfahren. Nutzung durch die am Bau beteiligten Firmen.

Ausführung in winterfester Bauart, mit:

- getrennt für Männer und Frauen
- 6 WC-Anlagen,
- 4 Urinale,
- 3 Waschbecken,
- 2 Duschen
- Kaltwasser und Warmwasseranschluss
- Kanal-, Wasser- und Elektroanschluss inkl. Zuleitung gem. BE-Plan
- beheizt mit Elektro-/Propangasheizung
- Ausleuchtung 200 Lux

inkl. Herstellung / zurückbauen Aufstandsfläche und

**LEISTUNGSVERZEICHNIS - Baustelleneinrichtung**

Alle Einzelpreise in EUR netto

OZ	BESCHREIBUNG	MENGE	EINHEIT	EINHEITSPREIS	GESAMTPREIS
----	--------------	-------	---------	---------------	-------------

Fortsetzung von letzter Seite (OZ: 01.07.0050) ...

Zuleitung / Rückbau Medien (Elt, Daten, Abwasser) gemäß  
BE-Plan. Wasseranschluss einschl. frostsichere  
Ausführung der Zuleitung in separater Position im Titel  
Bauwasser

Grundfläche ca. 15 m2 (20 ft)  
Abrechnungseinheit: Einzelcontainer

1,000 St

01.07.0060

**Sanitärcontainer, WC-Anlagen, Unterhalt**

Sanitärcontainer mit WC für die Nutzung der am Bau  
beteiligten Firmen vorhalten und unterhalten.  
Die Kosten für Energie, Heizung, Wartung, Reinigung 1x  
täglich und Dokumentation sind im Preis enthalten.

Außer den vollen Monaten werden  
Teilzeiten nach Tagen zu 1/30 des  
Einheitspreises abgerechnet.

24,000 StMt

01.07.0070

**Sanitär-/Dusch-Container 10 ft, für Baustelle für alle am  
Bau**

WC-/Dusch-Anlage als Container, Aufstellung innerhalb  
der geplanten zweigeschossigen Containeranlage,  
antransportieren, Untergrund vorbereiten, aufstellen  
und nach Beendigung der Bauarbeiten abbauen und  
abfahren. Nutzung durch die am Bau  
beteiligten Firmen.

Ausführung in winterfester Bauart, mit:

- 1 WC-Anlagen,
- 1 Urinale,
- 2 Waschbecken,
- 1 Duschen
- Kaltwasser und Warmwasseranschluss
- Kanal-, Wasser- und Elektroanschluss inkl. Zuleitung  
gem. BE-Plan
- beheizt mit Elektro-/Propangasheizung
- Ausleuchtung 200 Lux

inkl. Herstellung / zurückbauen Aufstandsfläche und  
Zuleitung / Rückbau Medien (Elt, Daten, Abwasser) gemäß  
BE-Plan Wasseranschluss einschl. frostsichere  
Ausführung der Zuleitung in separater Position im Titel  
Bauwasser

**LEISTUNGSVERZEICHNIS - Baustelleneinrichtung**

Alle Einzelpreise in EUR netto

OZ	BESCHREIBUNG	MENGE	EINHEIT	EINHEITSPREIS	GESAMTPREIS
----	--------------	-------	---------	---------------	-------------

Fortsetzung von letzter Seite (OZ: 01.07.0070) ...

Grundfläche ca. 7,5 m2 (20 ft),  
Abrechnungseinheit: Einzelcontainer

**2,000 St**

**01.07.0080**

**Sanitär-/Dusch-Container Unterhalt**

Sanitärcontainer mit WC für die Nutzung der am Bau beteiligten Firmen vorhalten und unterhalten.  
Die Kosten für Energie, Heizung, Wartung, Reinigung 1x täglich und Dokumentation sind im Preis enthalten.

Außer den vollen Monaten werden  
Teilzeiten nach Tagen zu 1/30 des  
Einheitspreises abgerechnet.

**48,000 StMt**

**01.07.0090**

**Einzelcontainer sanitär umsetzen**

Einzelcontainer als Sanitärcontainer der  
Vorpositionen gemäß dem Baufortschritt innerhalb des  
Baugeländes umsetzen durch aufladen, transportieren und  
absetzen

Ausführung gemäß Bauablaufplan und in Abstimmung mit  
der Bauüberwachung.

Grundfläche ca. 7,5-15 m2, Aufstellung oben/unten  
Abrechnungseinheit: Einzelcontainer

Transportentfernung: bis 500 m

**3,000 St**

**01.07.0100**

**Doppelcontainer umsetzen**

Doppelcontainer als Besprechungscontainer der  
Vorpositionen gemäß dem Baufortschritt innerhalb des  
Baugeländes umsetzen durch aufladen, transportieren und  
absetzen

Ausführung gemäß Bauablaufplan und in Abstimmung mit  
der Bauüberwachung.

Grundfläche ca. 30 m2, Aufstellung oben/unten  
Abrechnungseinheit: Doppelcontainer

Transportentfernung: bis 500 m

**2,000 St**

**LEISTUNGSVERZEICHNIS - Baustelleneinrichtung**

Alle Einzelpreise in EUR netto

OZ	BESCHREIBUNG	MENGE	EINHEIT	EINHEITSPREIS	GESAMTPREIS
<b>01.07.0110</b>	<p><b>Container-Treppen-/podestanlage, zweigeschossig, L= 6 m</b>            Außentreppe und Zugangspodest für die zweigeschossige stapelbare Baucontaineranlage, aus Metall, einschließlich</p> <ul style="list-style-type: none"> <li>- Treppenananlage mit Haupt- und Zwischenpodesten,</li> <li>- Handlauf und Geländer,</li> <li>- Eingangs-/Zugangspodeste,</li> <li>- Gangbereich,</li> </ul> <p>auf Konsolen, Auslegern oder Stützen, auf- und abbauen, einschließlich aller Transportleistungen.</p> <p>Anzahl der Obergeschosse: 1            Ganglänge: bis 6 m</p>	<b>1,000</b>	<b>St</b>		
<b>01.07.0120</b>	<p><b>Container-Treppen-/podestanlage, Unterhalt</b>            Container-Treppen-/Podestanlage der Pos. 01.07.0110 für Bürocontainer vorhalten und unterhalten.            Außer den vollen Monaten werden Teilzeiten nach Tagen zu 1/30 des Einheitspreises abgegolten.</p>	<b>24,000</b>	<b>StMt</b>		
<b>01.07.0130</b>	<p><b>Container-Treppen-/podestanlage umsetzen</b>            Container-Treppen-/podestanlage der Vorposition gemäß dem Baufortschritt innerhalb des Baugeländes umsetzen durch aufladen, transportieren und absetzen</p> <p>Ausführung gemäß Bauablaufplan und in Abstimmung mit der Bauüberwachung.</p> <p>Anzahl der Obergeschosse: 1            Ganglänge: bis 6 m</p> <p>Transportentfernung: bis 500 m</p>	<b>1,000</b>	<b>St</b>		
<b>Summe</b>	<b>01.07            Container-Anlage</b>				

**LEISTUNGSVERZEICHNIS - Baustelleneinrichtung**

Alle Einzelpreise in EUR netto

OZ	BESCHREIBUNG	MENGE	EINHEIT	EINHEITSPREIS	GESAMTPREIS
<b>01.08</b>	<b>Bautüren</b>				
<b>01.08.0010</b>	<p><b>Bautür (behelfsmäßig), verschließbar</b>                      Bautür (behelfsmäßig), verschließbar                      Bautür, behelfsmäßig einbauen, vorhalten und beseitigen.                      Bautür in Systembauweise aus Stahlblech, zum Einsetzen in rohe Wandöffnungen sowie bei bereits eingesetzter Stahlzarge, stabile Ausführung, absperrenbar, vorgerichtet für Profilzylinder.                      Abmessung in verschiedenen Größen.                      Maulweite verstellbar, als einflügelige Tür.                      Lichte Weite : ca. 1,00 m                      Höhe : ca. 2,00 m                      Bodenfreiheit: ca. 0,05 m                      Vorhaltdauer: 24 Monate</p>	<b>5,000</b>	<b>St</b>		
<b>01.08.0020</b>	<p><b>Verbretterung für Bautüren in Bestandstüröffnungen</b>                      Verbretterung für Bautüren                      Verbretterung provisorisch im Lichten der Bestandsöffnung (ein- und zweiflügelige historische Eingangstüren, Einzelabmessungen von ca. 2 bis ca. 4 m<sup>2</sup>) mit Öffnung für Bautüren aus stumpf gestoßenen Brettern o. OSB-Platten mit Rahmen aus Kanthölzern, in die Öffnung einbauen, vorhalten und nach Beendigung der Baumaßnahme beseitigen.                      Vorhaltdauer: 24 Monate</p>	<b>30,000</b>	<b>m<sup>2</sup></b>		
<b>01.08.0030</b>	<p><b>Staubschutzwand UK+ Kunststoffolie+Tür bis 10 m<sup>2</sup> herstellen räumen</b>                      Schutzvorrichtung als temporärer Staubschutz an Bauwerksöffnungen, einschl. Unterkonstruktion, Oberkante Öffnung über 3 bis 4 m, Einzelgrößen bis 10 m<sup>2</sup>, umlaufend staubdicht anschließen, mit staubdicht verschließbarer Türöffnung, aus Kunststoffolie, Foliendicke mindestens 0,4 mm, herstellen, für die eigene Leistung vorhalten und räumen, Abrechnung nach bekleideter/belegter Fläche.                      Ausführung nur nach besonderer Aufforderung durch die Bauüberwachung. Vorhaltdauer bis 24 Monate</p>	<b>50,000</b>	<b>m<sup>2</sup></b>		

**LEISTUNGSVERZEICHNIS - Baustelleneinrichtung**

Alle Einzelpreise in EUR netto

OZ	BESCHREIBUNG	MENGE	EINHEIT	EINHEITSPREIS	GESAMTPREIS
<b>01.08.0040</b>	<p><b>Türen komplett schützen, Platten</b>  Türen einschließlich der Zargen und Schwellen im eingebauten Zustand allseitig vor mechanischer Beschädigung schützen, Bauteile mit Vlies umspannen und Holzfaserplatten mit Unterkonstruktion als Schutz- und Sicherungsmaßnahmen während der eigenen Leistungen vor- und unterhalten. Anschließend nachfolgenden Gewerken überlassen.</p> <p>Abrechnung nach Ansichtsfläche der zu schützenden Türen, Tür während der Schutzmaßnahme nicht mehr begehbar.</p> <p>Türgröße b/h : ca. 0,9 - 2,3 / 2,0 - 2,3 m</p> <p>Ort: EG-OG Türen</p>	<b>20,000</b>	<b>m2</b>	_____	_____
<b>Summe</b>	<b>01.08</b> <b>Bautüren</b>			_____	_____

**LEISTUNGSVERZEICHNIS - Baustelleneinrichtung**

Alle Einzelpreise in EUR netto

OZ	BESCHREIBUNG	MENGE	EINHEIT	EINHEITSPREIS	GESAMTPREIS
<b>01.09</b>	<b>Bauschließanlage Baustelle</b>				
<b>01.09.0010</b>	<p><b>Schließplan Baustelle</b>  Aufstellung eines Schließplanes für die Baustelle, bestehend aus bis zu 8 unterschiedlichen Schließgruppen für allgemein und ausgewählt zugängliche Räume auf der Baustelle, Ausdruck dreifach in Papierform und zusätzlich Übergabe in digitaler Form als Excel-Datei, Übergabe an die Objektüberwachung / den Wachschatz zur Schlüsselverwaltung,</p>	<b>1,000</b>	<b>St</b>		
<b>01.09.0020</b>	<p><b>Bauschließanlage Baustelle</b>  Lieferung, Einbau und Vorhaltung / Unterhaltung einer Bauschließanlage, Profilzylinder mit einheitlichem max. Übermaß, bestehend aus bis zu 8 unterschiedlichen Schließgruppen für allgemein und ausgewählt zugängliche Räume auf der Baustelle, einschließlich</p> <ul style="list-style-type: none"> <li>- 30 Profilzylindern</li> <li>- 10 Vorhängeschlössern</li> <li>- 10 Generalschlüsseln</li> <li>- 60 Schlüsseln in verschiedenen Schließgruppen</li> </ul>	<b>1,000</b>	<b>St</b>		
<b>01.09.0030</b>	<p><b>Mehrschlüssel Bauschließanlage</b>  Lieferung, von Mehrschlüsseln für die vorbeschriebene Bauschließanlage, verschiedene Schließungen</p>	<b>10,000</b>	<b>St</b>		
<b>01.09.0040</b>	<p><b>zusätzlicher Profilzylinder Bauschließanlage</b>  Nachfertigung von Profilzylindern für die vorbeschriebene Bauschließanlage, Lieferung und Einbau/Austausch, verschiedene Schließungen</p>	<b>5,000</b>	<b>St</b>		
<b>Summe</b>	<b>01.09 Bauschließanlage Baustelle</b>				



**LEISTUNGSVERZEICHNIS - Baustelleneinrichtung**

Alle Einzelpreise in EUR netto

OZ	BESCHREIBUNG	MENGE	EINHEIT	EINHEITSPREIS	GESAMTPREIS
----	--------------	-------	---------	---------------	-------------

**01.10 Schutzmaßnahmen  
AUSSEN**

**01.10.0010 Abdeckung Stahlplatten, provisorisch**  
 Befahrbare provisorische Abdeckung von zu schützenden Befestigungen (Plattenbeläge etc.) während der Bauzeit, Gebrauchsüberlassung bis 4 Wochen (Grundeinsatzzeit), Unterhaltung und evtl. erforderlicher Umsetzung sowie Rückbau nach Beendigung der Leistung  
 Material geht nach Abbau in Eigentum des AN über.

Material:  
 - Stahlplatten auf  
 - Trennvlies und  
 - Lastverteilungs-/Ausgleichsschicht aus Sand (mind. 3 cm)  
 Belastbarkeit: SLW 30

Ort nach Abstimmung mit der Bauleitung.

**50,000 m2** \_\_\_\_\_

**01.10.0020 Abdeckung Stahlplatten, Gebrauchsüberlassung**  
 Abdeckung Stahlplatten  
 Gebrauchsüberlassung über die 4-wöchige Grundeinsatzzeit hinaus.

Vorhaltdauer: ca. 50 Wochen

**2.500,000 m2Wo** \_\_\_\_\_

**01.10.0030 Einhausung Fahnenmast, LxBxH = 5,00x1,25x2,00 m**  
 Schutzkonstruktion des frei stehenden Fahnenmast mit OSB-Platten auf Unterkonstruktion, umlaufend sowie mit oberen Deckel. in einer Höhe von 2,00 m einschl. Ausschnitt für die Masten  
 Konstruktion während der Dauer der vertraglichen Leistung warten und abschließend wieder entfernen.

Anzahl der Fahnenmasten: 4 Stück  
 Abmessung gesamt (LxBxH): ca. 5,00 x 1,25 x 2,00 m

Vorhaltdauer: 24 Monate

Bauteil: Fahnenmast an der Einfahrt Platz des Volkes

**LEISTUNGSVERZEICHNIS - Baustelleneinrichtung**

Alle Einzelpreise in EUR netto

OZ	BESCHREIBUNG	MENGE	EINHEIT	EINHEITSPREIS	GESAMTPREIS
----	--------------	-------	---------	---------------	-------------

Fortsetzung von letzter Seite (OZ: 01.10.0030) ...

1,000 St

**INNEN**

**01.10.0040**

**Schutz histor. Steinfußboden, EG/OG**

Schutz historischer Steinfußboden vor Zerstörung und Verschmutzung, bis zur weiteren Bearbeitung: Bodenflächen mit Hartfaserplatte auf weicher, diffusionsoffener, kratzfester Unterlage mit ausreichender Stoßüberdeckung, gegen Verlagerung gesichert (tritt- und rutschfest), abdecken. Das Abdeckmaterial darf keine Schweißwasserbildung verursachen. Die Schutzabdeckung ist während der Vorhaltdauer zu unterhalten. Abdeckung ist nach Fertigstellung der Leistung wieder zu entfernen. Material bleibt Eigentum des AN.

kalkulierte Vorhaltdauer. bis 24 Monate

Ausführungsort:  
Räume im EG/OG

500,000 m2

**01.10.0050**

**Schutz histor. Steinfußboden, Treppenhaus**

Schutz historischer Steinfußboden vor Zerstörung und Verschmutzung, bis zur weiteren Bearbeitung: Bodenflächen mit Hartfaserplatte auf weicher, diffusionsoffener, kratzfester Unterlage mit ausreichender Stoßüberdeckung, gegen Verlagerung gesichert (tritt- und rutschfest), abdecken. Das Abdeckmaterial darf keine Schweißwasserbildung verursachen. Die Schutzabdeckung ist während der Vorhaltdauer zu unterhalten. Abdeckung ist nach Fertigstellung der Leistung wieder zu entfernen. Material bleibt Eigentum des AN.

kalkulierte Vorhaltdauer. bis 24 Monate

Ausführungsort:  
Haupttreppenhaus U1 bis OG3

**LEISTUNGSVERZEICHNIS - Baustelleneinrichtung**

Alle Einzelpreise in EUR netto

OZ	BESCHREIBUNG	MENGE	EINHEIT	EINHEITSPREIS	GESAMTPREIS
----	--------------	-------	---------	---------------	-------------

Fortsetzung von letzter Seite (OZ: 01.10.0050) ...

**129,000 m2**

**01.10.0060**

**Schutz Stufen+Podestbelag, Stg. 28/17cm, L=bis 1,90m**

Schutz historischer Stein-Stufen- und Podestflächen im Treppenhaus vor Zerstörung und Verschmutzung, bis zur weiteren Bearbeitung, Stufenanlage und Zwischenpodestflächen mit Hartfaserplatte auf weicher, diffusionsoffener, kratzfester Unterlage mit ausreichender Stoßüberdeckung, gegen Verlagerung gesichert (tritt- und rutschfest), abdecken. Die Schutzabdeckung ist während der Vorhaltdauer zu unterhalten. Abdeckung ist nach Fertigstellung der Leistung wieder zu entfernen. Material bleibt Eigentum des AN.

kalkulierte Vorhaltdauer. bis 24 Monate

Tritt/Setzstufen: gerade  
Steigung: ca. 28/17 cm  
Breite der Stufen: 1,50 bis 2,00 m  
Anzahl der Steigungen: 75 Stück  
Zwischenpodest: ca. 5,50 x 2,00 m  
Anzahl der Podeste: 4

Ausführungsort:  
Haupttreppenhaus U1 bis OG3

**109,000 m2**

**01.10.0070**

**Schutz Stahl Treppengeländer, H=1,10m**

Schutz historischer Stahltreppen-, Podest- und Galeriegeländer mit Holzhandlauf vor Zerstörung und Verschmutzung, bis zur weiteren Bearbeitung: Treppengeländer durch eine abnehmbare Einhausung schützen und staubdicht abkleben. Ausführung stabil und gesichert gegen Verlagerung. Die Schutzabdeckung ist während der Vorhaltdauer zu unterhalten. Abdeckung ist nach Fertigstellung der Leistung wieder zu entfernen. Material bleibt Eigentum des AN.

Geländerhöhe: ca. 1,10 m  
Geländerdicke: ca. 15-20 cm

Ausführungsort:  
Podeste Haupttreppenhaus U1 bis OG3

**40,000 m**

**LEISTUNGSVERZEICHNIS - Baustelleneinrichtung**

Alle Einzelpreise in EUR netto

OZ	BESCHREIBUNG	MENGE	EINHEIT	EINHEITSPREIS	GESAMTPREIS
----	--------------	-------	---------	---------------	-------------

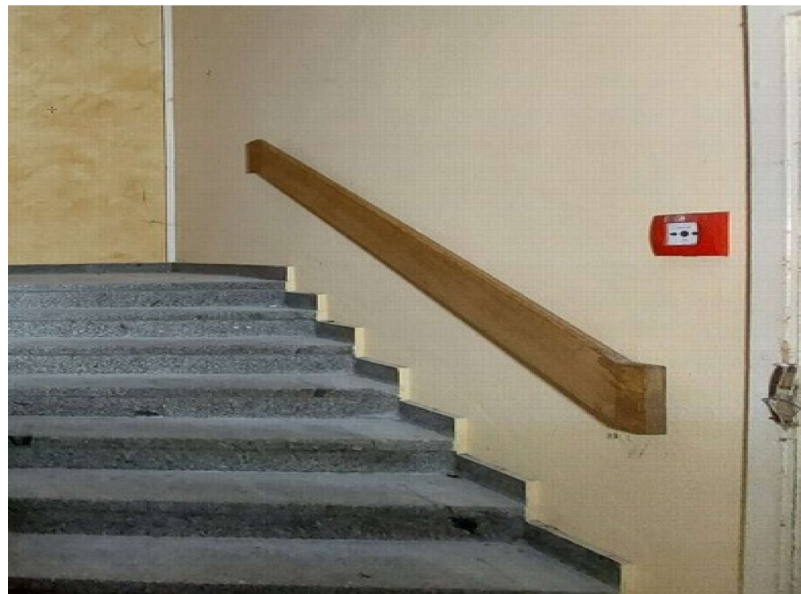
**01.10.0080**

**Schutz hölzerner Handlauf, H=1,10m**

Schutz historischer Handlauf vor Zerstörung und Verschmutzung, bis zur weiteren Bearbeitung:  
Handlauf durch eine abnehmbare Einhausung schützen und staubdicht abkleben.  
Ausführung stabil und gesichert gegen Verlagerung.  
Die Schutzabdeckung ist während der Vorhaltdauer zu unterhalten.  
Abdeckung ist nach Fertigstellung der Leistung wieder zu entfernen. Material bleibt Eigentum des AN.

Material: Holz  
Handlaufhöhe: ca. 1,10 m  
Handlaufdicke: ca. 5-10 cm  
Höhe: 15-20 cm  
Einzellängen Handlauf : ca. 3,00 m

Ausführungsort:  
Treppenläufe Haupttreppenhaus U1 bis OG3



32,000 m

**Summe**

**01.10**

**Schutzmaßnahmen**

**LEISTUNGSVERZEICHNIS - Baustelleneinrichtung**

Alle Einzelpreise in EUR netto

OZ	BESCHREIBUNG	MENGE	EINHEIT	EINHEITSPREIS	GESAMTPREIS
<b>01.11</b>	<b>Winterbaumaßnahmen</b>				
<b>01.11.0010</b>	<b>Winterdienst Verkehrswege</b> Winterdienst auf den Hauptverkehrswegen innerhalb der Baustelle durch mechanisches Räumen von Schnee und Abstumpfen von Eis mit mineralischen Streugut.  KEIN TAUSALZ EINSETZEN!  Ausführung in taggenauer Abrechnung gemäß vorheriger Abstimmung mit der Örtlichen Bauüberwachung.	<b>1.000,000</b>	<b>m2</b>	_____	_____
<b>Summe</b>	<b>01.11</b>		<b>Winterbaumaßnahmen</b>		_____

## LEISTUNGSVERZEICHNIS - Baustelleneinrichtung

Alle Einzelpreise in EUR netto

OZ	BESCHREIBUNG	MENGE	EINHEIT	EINHEITSPREIS	GESAMTPREIS
----	--------------	-------	---------	---------------	-------------

### 01.12      **Bauheizung**

**Hinweis: Einsatz Bauheizung**

Die nachfolgend aufgestellten Positionen beziehen sich auf eine Bauheizung im Winter 2025/2026 für 4 Monate (als Kalkulationsansatz)

**Hinweis: Lieferung Brennstoff**

Lieferung Heizöl erfolgt durch Auftragnehmer.  
Abrechnung auf Nachweis zum tagesaktuellen Preis durch Rechnungsvorlegung des Lieferanten.

Zur Befüllung (auch Erstbefüllung) ist die Bauleitung bzw. der Bauherr rechtzeitig zu informieren, damit die Bestellung rechtzeitig erfolgen kann.

Füllstand: Durch den AN hat eine tägliche Kontrolle zur Funktion der Bauheizung und zum Heizöl-Füllstand zu erfolgen.  
Die Bauleitung ist zwecks Nachfüllen mindestens 3 Arbeitstage vorher zu informieren

Die Bauheizung ist für die Bauzeit von eines Winters für vier Monate vorzuhalten.

#### 01.12.0010      **Warmflufferzeuger Brennstoffheizung Öl ca. 80kW auf-/abbauen**

Warmflufferzeuger, ortsveränderlich, zum Beheizen, Brennstoffheizung, Brennstoff Öl, Gesamtheizleistung ca.80 kW, Aufstellort außen, für Luftleitungen aus PVC-Spiralschläuchen DN500, inkl. 2.000l Tank und Ölauffangwanne.  
Anliefern, auf- und abbauen und abtransportieren.

**2,000 St**

#### 01.12.0020      **Warmflufferzeuger Brennstoffheizung Öl ca. 80kW vorhalten/betreiben**

Warmflufferzeuger, ortsveränderlich, zum Beheizen, Brennstoffheizung, Brennstoff Öl, Gesamtheizleistung ca.80 kW, Aufstellort außen, für Luftleitungen aus PVC-Spiralschläuchen DN500, inkl. 2.000l Tank und Ölauffangwanne.  
Vorhalten und Betreiben. Abrechnung Brennstoff erfolgt gemäß Hinweis auf Abrechnung separat.

**LEISTUNGSVERZEICHNIS - Baustelleneinrichtung**

Alle Einzelpreise in EUR netto

OZ	BESCHREIBUNG	MENGE	EINHEIT	EINHEITSPREIS	GESAMTPREIS
----	--------------	-------	---------	---------------	-------------

Fortsetzung von letzter Seite (OZ: 01.12.0020) ...

Abrechnung je Heizung und Tag auf Nachweis

**240,000 d**

**01.12.0030 Warmluftzerzeuger Brennstoffheizung Öl ca. 80kW umsetzen**

Warmluftzerzeuger, ortsveränderlich, zum Beheizen, Brennstoffheizung, Brennstoff Öl, Gesamtheizleistung ca.80 kW, Aufstellort außen, für Luftleitungen aus PVC-Spiralschläuchen DN500, inkl. 2.000l Tank und Ölauffangwanne.

Umsetzen nach besonderer Anordnung örtlicher Bauleitung.

**2,000 St**

**01.12.0040 Luftschauch DN500, liefern und aufbauen.**

Luftschauch DN500, einschließlich Verbindungsstücke und Montagezubehör. Liefern und aufbauen.

**100,000 m**

**01.12.0050 Luftschauch DN500, vorhalten**

Luftschauch DN500, einschließlich Verbindungsstücke und Montagezubehör. Vorhalten.

Außer den vollen Monaten werden Teilzeiten nach Tagen zu 1/30 des Einheitspreises abgerechnet.

**400,000 mMt**

**01.12.0060 Luftschauch DN500, abbauen und abtransportieren.**

Luftschauch DN500, einschließlich Verbindungsstücke und Montagezubehör. Abbauen und abtransportieren.

**100,000 m**

**LEISTUNGSVERZEICHNIS - Baustelleneinrichtung**

Alle Einzelpreise in EUR netto

OZ	BESCHREIBUNG	MENGE	EINHEIT	EINHEITSPREIS	GESAMTPREIS
<b>01.12.0070</b>	<b>Hosenstück DN500, liefern und aufbauen.</b> Hosenstück DN500, einschließlich Verbindungsstücke und Montagezubehör. Liefern und aufbauen.	<b>5,000</b>	<b>St</b>	_____	_____
<b>01.12.0080</b>	<b>Hosenstück DN500, vorhalten</b> Hosenstück bis DN500, einschließlich Verbindungsstücke und Montagezubehör. Vorhalten.  Außer den vollen Monaten werden Teilzeiten nach Tagen zu 1/30 des Einheitspreises abgerechnet.	<b>20,000</b>	<b>StMt</b>	_____	_____
<b>01.12.0090</b>	<b>Hosenstück DN500, abbauen und abtransportieren.</b> Hosenstück bis DN500, einschließlich Verbindungsstücke und Montagezubehör. Abbauen und abtransportieren.	<b>5,000</b>	<b>St</b>	_____	_____
<b>01.12.0100</b>	<b>Luftschlauch DN300, liefern und aufbauen.</b> Luftschlauch DN300, einschließlich Verbindungsstücke und Montagezubehör. Liefern und aufbauen.	<b>200,000</b>	<b>m</b>	_____	_____
<b>01.12.0110</b>	<b>Luftschlauch DN300, vorhalten</b> Luftschlauch bis DN300, einschließlich Verbindungsstücke und Montagezubehör. Vorhalten.  Außer den vollen Monaten werden Teilzeiten nach Tagen zu 1/30 des Einheitspreises abgerechnet.	<b>800,000</b>	<b>mMt</b>	_____	_____



<b>Projekt</b>	5647_03_KKB - Kommunal- und Kulturzentrum Bischofswerda	15.10.2024
----------------	--	------------

**LEISTUNGSVERZEICHNIS - Baustelleneinrichtung**

Alle Einzelpreise in EUR netto

OZ	BESCHREIBUNG	MENGE	EINHEIT	EINHEITSPREIS	GESAMTPREIS
<b>01.12.0120</b>	<b>Luftschlauch DN300, abbauen und abtransportieren.</b> Luftschlauch bis DN300, einschließlich Verbindungsstücke und Montagezubehör. Abbauen und abtransportieren.	<b>2,000</b>	<b>m</b>	_____	_____
<b>Summe</b>	<b>01.12</b>		<b>Bauheizung</b>		_____

**LEISTUNGSVERZEICHNIS - Baustelleneinrichtung**

Alle Einzelpreise in EUR netto

OZ	BESCHREIBUNG	MENGE	EINHEIT	EINHEITSPREIS	GESAMTPREIS
----	--------------	-------	---------	---------------	-------------

**01.13**

**Bauwasser**

**Hinweis Bauwasser**

Die Bauwasserversorgung erfolgt gemäß Baustelleneinrichtungsplan

Ein Abgang von Bauwasser ist im Kellergeschoss, in Raum KG\_W\_05 herzustellen.

Von der Anschlussstelle werden diverse Innen- und Außenwasserzapfstellen bedient.

Der Bauwasseranschluss erfolgt mit Absperrung, Systemtrenner sowie Bauwasserzähler und ist für Fremdfirmen nutzbar.

Das außenliegende Bauwasser ist gemäß Baustelleneinrichtungsplan nach Abstimmung vor Ort anzuschließen, freizugeben, frostsicher zu verwahren (z.B. mit Dämmung und Begleitheizung), vorzuhalten, instandzuhalten und nach Fertigstellung des Bauwerks abzubauen, einschl. Anschlussleitung, Anfahrtschutz, Anschluss an vorhandenen Wasseranschluss, Anschluss an Sanitärcontainer, evtl. Leihgebühr, Standrohr ist mit ein zu kalkulieren, einschl. Zuleitung und Trägergerüst

Die behördlichen Anträge für die Einrichtung und Beseitigung der Anlage sind rechtzeitig und im Auftrag des AG zu stellen.  
Gebühren und Nebenkosten sind in die Einheitspreise einzurechnen. Einschließlich 4 Wochen Grundvorhaltung.

Während der Bauzeit kann es zu Anweisungen durch die Bauleitung zu Änderung an der Bauwasserversorgung kommen.

Ausführung wie folgt:

- vor Ort Anschlussort und die Lage der Bauwasserleitung und der benötigten Zapfstellen abstimmen
- HDPE/PE-HD DIN 19533/8074/8075, mit DVGW-Registrierung
- Verlegung entsprechend DIN 1988/ DIN EN 1717
- einschl. aller notwendigen Form- und Verbindungsstücke, Befestigungs- und Dichtmaterial
- einschl. Messeinrichtung
- Absperr- und Sicherheitseinrichtungen
- Entleerungshähne
- Auffangeinrichtung im Innenbereich
- wetterfeste Dämmung im Außenbereich
- Anschluss an Container

Unterverteilung bis zum Arbeitsplatz sind Sache jedes einzelnen Unternehmers.

**LEISTUNGSVERZEICHNIS - Baustelleneinrichtung**

Alle Einzelpreise in EUR netto

OZ	BESCHREIBUNG	MENGE	EINHEIT	EINHEITSPREIS	GESAMTPREIS
----	--------------	-------	---------	---------------	-------------

Die Bauwasserversorgung ist während der Bauzeit ständig betriebsbereit zu unterhalten. Die Trinkwasserqualität ist durch regelmäßiges Spülen und Vermeidung von Stagnation zu gewährleisten. Die Kosten hierfür sind mit einzukalkulieren.

**01.13.0010**

**PE-Rohr**

Heranführen des Bauwassers mit provisorischer Leitung als Druckrohr PE-HD (DIN 19533/8074/8075, mit DVGW-Registrierung); einschl. aller erforderlichen Formstücke, einschl. Sicherungs- und Erdarbeiten, siehe BE-Plan, einschl. Druckprüfung, Spülung, Entkeimung und Beseitigung nach Beendigung der Baustelle, frostsichere Ausführung (inkl. Dämmung und Rohrbegleitheizung mit Thermostat (230 V AC, 10 A abgesichert, Gehäuse aus Kunststoff; 1St, Nennhaltetemperatur 5 Grad C)  
Leitungsnennweite: DN20 bis DN40

**60,000 m**

**01.13.0020**

**Zulage Frostschutzbegleitheizung + WäDä PE-Druckrohr**

Zulage zu vorstehend beschriebener Position;  
Herstellen einer Frostschutzbegleitheizung für die Rohrleitungen bei oberirdischer Verlegung

- Frostschutzbegleitheizung und Wärmedämmung in erforderlichen Bereichen (oberirdische Verlegung),

mit allen erforderlichen Form- u. Verbindungsstücken, Befestigungen und Anschlussmaterialien;

einschließlich anteilig Anschluss an bauseitig errichteten Elektro-Anschluss, Prüfung und Inbetriebnahme der Begleitheizungsanlage sowie regelmäßiger Überprüfung der Anlage gemäß Anforderungen (witterungsabhängig),  
sowie einmaligem Ändern der prov. Leitungsverlegung innerhalb der Baustelle.

Nach Abschluss alle Teile demontieren und entsorgen liefern, herstellen, rückbauen und entsorgen

**5,000 m**

**LEISTUNGSVERZEICHNIS - Baustelleneinrichtung**

Alle Einzelpreise in EUR netto

OZ	BESCHREIBUNG	MENGE	Einheit	Einheitspreis	Gesamtpreis
01.13.0030	<p><b>Kugelhahn TWK 3/4"</b> Kugelhahn, für Trinkwasserleitung DIN 1988-200, Rp 3/4, Nenndruck 1 MPa (10 bar), Eckform, mit Entleerung, Abdichtung mit O-Ring, einschl. Handgriff, mit Dämmschalen, frostsichere Ausführung.</p>	2,000	St	_____	_____
01.13.0040	<p><b>Kugelhahn TWK 1 1/2"</b> wie Pos. 01.01.0020, aber Rp=1 1/2".</p>	1,000	St	_____	_____
01.13.0050	<p><b>Sicherungseinr. TW BA, Flüssigkeitskategorie 2</b> Sicherungseinrichtung für Trinkwasser DIN EN 1717, als Rohrtrenner mit kontrollierbarer Mitteldruckzone, Gruppe/Typ BA, mit integriertem eingangseitigem Schmutzfänger, differenzdruckgesteuerter Sicherungspatrone und Ablaufanschluss, zur Absicherung von Anlagen bis Flüssigkeitskategorie 2, Nenndruck 1 MPa (10 bar), DN 40.</p>	1,000	St	_____	_____
01.13.0060	<p><b>Bauwasseranschluss, Vorhaltung</b> Vorhaltung und Unterhaltung des Bauwasseranschlusses, nach Monaten</p> <p>Außer den vollen Monaten werden Teilzeiten nach Tagen zu 1/30 des Einheitspreises abgerechnet.</p>	24,000	Mt	_____	_____
01.13.0070	<p><b>Umbau Bauwasserversorgung</b> Während der Bauzeit kann es auf Anweisung durch die Bauleitung zu Änderungen an der Bauwasserversorgung kommen (Veränderung Lage Anschluß, Herstellung zusätzlicher Entnahmestellen, etc.)</p> <p>Bei Erfordernis ist auf Anweisung durch die örtliche Bauleitung die Bauwasserversorgung umzubauen. Für diesen Fall sind die Bauwasserzapfstellen auf der Baustelle einschl. ca. 50 m Rohrleitung wie in Position beschrieben komplett zurückzubauen und wieder aufzubauen</p>				

### LEISTUNGSVERZEICHNIS - Baustelleneinrichtung

Alle Einzelpreise in EUR netto

OZ	BESCHREIBUNG	MENGE	EINHEIT	EINHEITSPREIS	GESAMTPREIS
----	--------------	-------	---------	---------------	-------------

Fortsetzung von letzter Seite (OZ: 01.13.0070) ...

**20,000 m**

**01.13.0080**

**Abbau Bauwasserversorgung**

Bei Erfordernis ist auf Anweisung durch die örtliche Bauleitung die Bauwasserversorgung abzubauen. Für diesen Fall sind die Bauwasserzapfstellen auf der Baustelle einschl. der Rohrleitungen komplett zurückzubauen.

**25,000 m**

**01.13.0090**

**Anschluss Sanitärcontainer**

Herstellen Trinkwasseranschluss Sanitär-/ Baustellencontainer  
 - Anbindung an Versorgungsrohrleitung  
 Bauwasseranschlüsse PE-HD DN 25  
 - Anschluss an 1 Sanitärcontainer DN 25 (ca. 5 m Leitung) herstellen  
 - Inbetriebnahme der Leitung  
 - Druckprobe und Spülen der Leitung gemäß Vorschriften  
 - Verlegen einer prov. Entwässerungssammelleitung DN 100 (ca. 5 m) außerhalb des Containers mit Anschluss an die erdverlegte Entwässerungsgrundleitung (DN 100)

mit allen erforderlichen Form- u. Verbindungsstücken, Befestigungen und Dichtmaterialien sowie einmaligem Ändern der prov. Leitungsverlegung innerhalb der Baustelle.

Nach Abschluß alle Teile demontieren und entsorgen liefern, herstellen, rückbauen und entsorgen

**psch** nur Ges.-Preis

**01.13.0100**

**Inbetriebnahme Bauwasseranlage in Abschnitten**

Inbetriebsetzung der Bauwasseranlage in Abschnitten in Absprache mit dem AG und dem Planer, einschließlich  
 - Dichtheitsprüfungen mit Protokoll  
 - Funktionskontrollen  
 - Probebetrieb  
 - Fachbauleitererklärung

**psch** nur Ges.-Preis

**LEISTUNGSVERZEICHNIS - Baustelleneinrichtung**

Alle Einzelpreise in EUR netto

OZ	BESCHREIBUNG	MENGE	EINHEIT	EINHEITSPREIS	GESAMTPREIS
<b>01.13.0110</b>	<p><b>Rohrgraben Wasserleitung, T=800mm, B=600mm,</b> Rohrgraben für vor beschriebene Wasserleitung gemäß Baustelleneinrichtungsplan zum frostfreien Anschluss des Baucontainer vom Gebäude herstellen Einschl. Öffnen Oberbodenbelag und erforderlicher Grabungsarbeiten und Herstellung Sandbett</p> <p>Rohrgraben T bis 800mm, B=600mm, mit Sandbettung und prov. Verfüllung herstellen</p> <p>Ausführungsort: BE Plan Achse 2 - 5</p>	<b>10,000</b>	<b>m</b>		
<b>Summe</b>	<b>01.13      Bauwasser</b>				
<b>Summe</b>	<b>01      Baustelleneinrichtung</b>				

**LEISTUNGSVERZEICHNIS - Baustelleneinrichtung**

Alle Einzelpreise in EUR netto

OZ	BESCHREIBUNG	MENGE	EINHEIT	EINHEITSPREIS	GESAMTPREIS
----	--------------	-------	---------	---------------	-------------

**LV-ZUSAMMENSTELLUNG**

**Baustelleneinrichtung**

01.01	Bautafel / Bauschilder				_____
01.02	Allgemeine Baustelleneinrichtung				_____
01.03	Baumschutz				_____
01.04	BE-Gelände herrichten				_____
01.05	Bauzaun				_____
01.06	Bautrocknung				_____
01.07	Container-Anlage				_____
01.08	Bautüren				_____
01.09	Bauschließanlage Baustelle				_____
01.10	Schutzmaßnahmen				_____
01.11	Winterbaumaßnahmen				_____
01.12	Bauheizung				_____
01.13	Bauwasser				_____
01	Baustelleneinrichtung				_____

**Angebotssumme netto** **EUR**

---

zzgl. MwSt. 19,00 % EUR \_\_\_\_\_

**Angebotssumme brutto** **EUR**

---

**Bieterschlusserklärung :**

Das Angebot wird hiermit ohne Einschränkung, unter Anerkennung der Angebotsgrundlage abgegeben. Die Verhältnisse an der Baustelle sind dem Bieter vertraut.

---

**Projekt**            5647\_03\_KKB - Kommunal- und Kulturzentrum            15.10.2024  
                          Bischofswerda

---

**LEISTUNGSVERZEICHNIS - Baustelleneinrichtung**

Alle Einzelpreise in EUR netto

---

OZ	BESCHREIBUNG	MENGE	EINHEIT	EINHEITSPREIS	GESAMTPREIS
----	--------------	-------	---------	---------------	-------------

---

---

Ort und Datum

---

Firmenstempel und Unterschrift