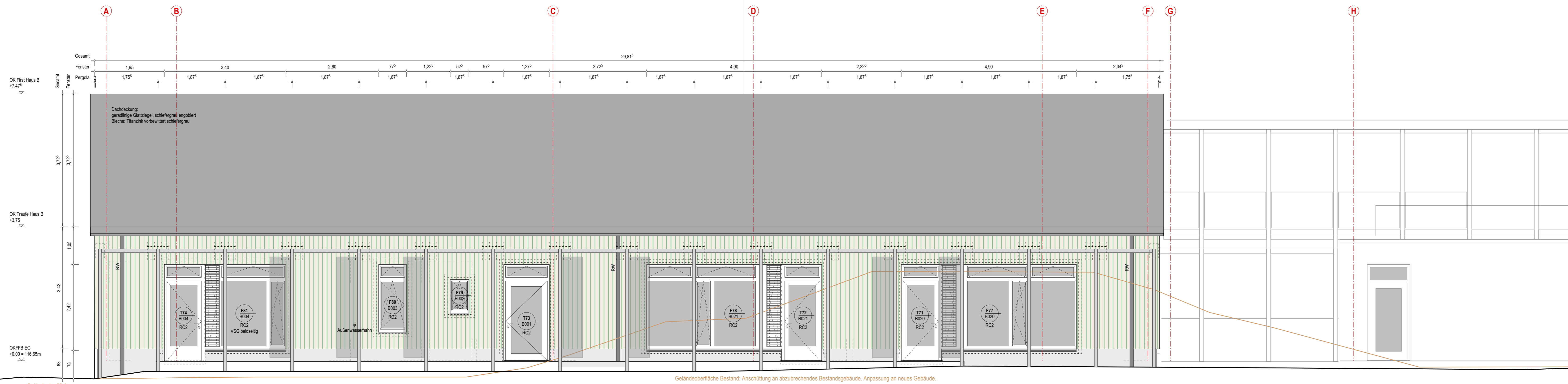
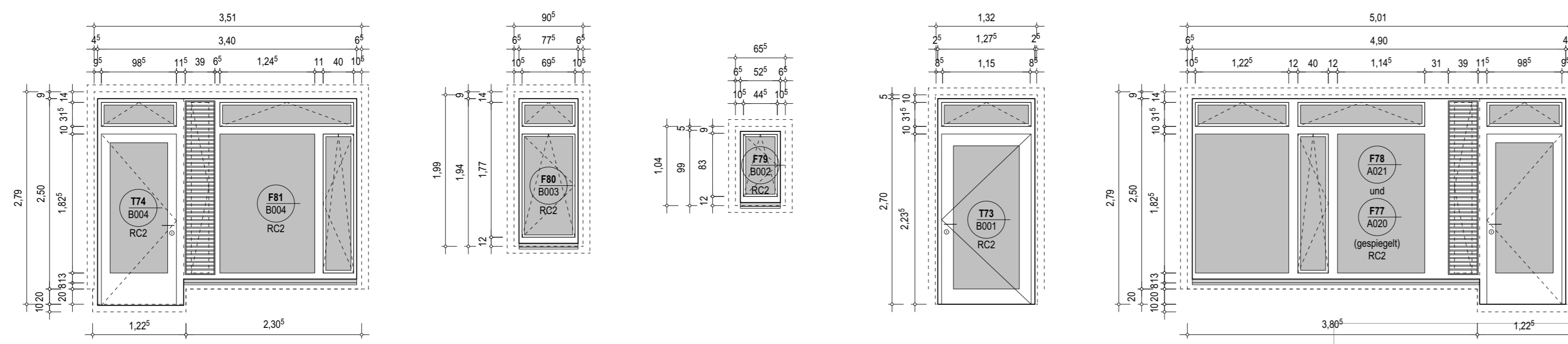


B-N: HAUS B, Ansicht von Norden



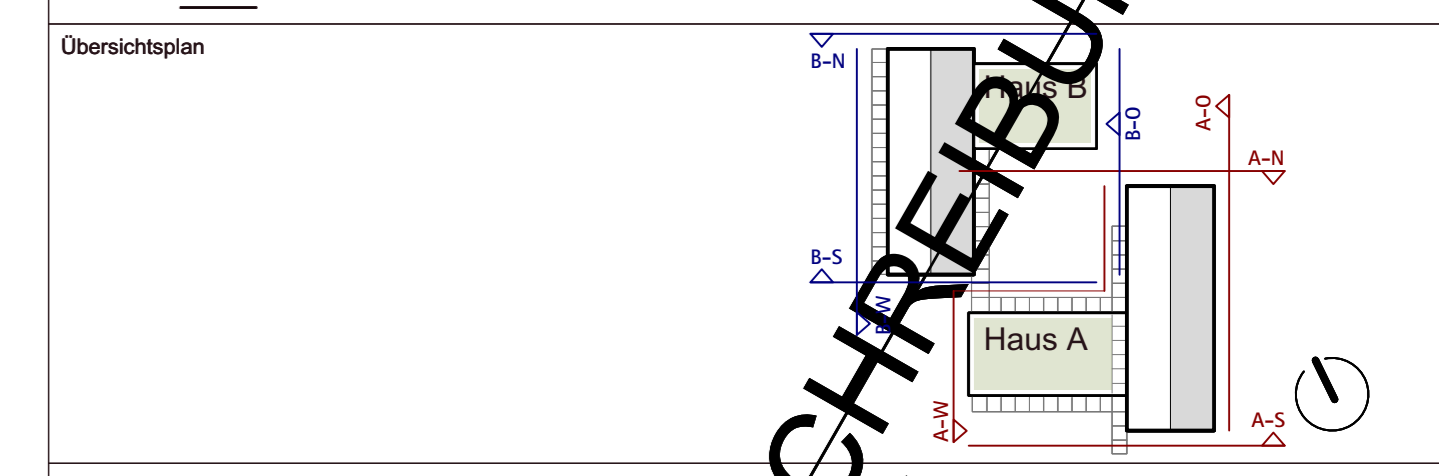
B-W: HAUS B, Ansicht von Westen

Höhenbezug OK FFB 0.00 = 116.65 m (Bezugssystem DHHN2016)

Index	Änderung	Datum	Gez.

Zeichnungscode


**Landeshauptstadt Dresden**  
 Amt für Hochbau und Immobilienverwaltung  
 PF 120020 01001 Dresden Tel. 488 38 17 Fax 488 38 17



Projekt HI.5512712 - Kita Dresden  
 Lohmeyer Straße 8, 01326 Dresden  
 Ersatzneubau Kita

Standortverwalter Eigenbetrieb Kindertageseinrichtungen Dresden

Planungsphase 5 - Ausführungsplanung

Architekten

--	--	--	--

Datum

--	--	--	--

Inhaltliche Koordination ist erfolgt mit:

Fachplaner Statik	Fachplaner Haustechnik	Fachplaner ELT	Fachplaner Außenanlagen

Darstellung

DWG-Dateiname	1271_000_5_A_AN1_5.3.00.dwg
Maßstab	1:50
Datum	29.02.2024
Gez.	Projektl.-Nr. HI.5512712
Bl.-Größe	Bl.-Nr. A 5.3.03

Ansichten Haus B Nord | West

NUR ZUR AUSGABESCHREIBUNG  
 Datum: 09.03.2024