

Bauvorhaben:
Umstrukturierung Trinkwasserleitung Thallwitz-
2. BA zwischen Kleinzschepa und Hohburg

Erläuterungen zur Verkehrsführung:

Stand: September 2024

1. Baumaßnahme:

Der Versorgungsverband Eilenburg- Wurzen plant in einem 2. BA zwischen Kleinzschepa und Hohburg die Umstrukturierung der Trinkwasserleitung Thallwitz-Lossatal.

Geplanter Baubeginn: 15.03.2025

2. Verkehrsführung:

Die Maßnahme wird in 2 Abschnitten unter Vollsperrung ausgeführt.

Verkehrsführungsphase 1: Vollsperrung ab Kleinzschepa bis Hohburger Str., vor Zufahrt Mineralfutterhandel

- Vollsperrung der Fahrbahn
- Anliegerverkehr ist außerhalb der Arbeitszeit zu gewährleisten → Abstimmung im Voraus mit Baubetrieb, Zufahrtsmöglichkeit aus jeweils einer Richtung ist zu gewährleisten
- beide Parkplätze am Kaolinsee sind bauzeitlich zu sperren
- Fußgänger- und Radverkehr ist stets gesichert zu gewährleisten

Verkehrsführungsphase 2: Vollsperrung Hohburger Str. zwischen Zufahrt Mineralfutterhandel und Am Lossatal Hausnr. 46

- Vollsperrung der Fahrbahn
- Zufahrtsmöglichkeit zur Mineralfutterfabrik ist über die westliche Zufahrt zu gewährleisten
 - o Information über Zufahrtsmöglichkeit im Voraus erforderlich
- Fußgänger- und Radverkehr ist stets gesichert zu gewährleisten

Umleitungsführung ÖPNV:

- über Am Mühlengraben – Kapsdorfer Str. – Hauptstraße
- EHST in der Kapsdorfer Str. und in Kleinzschepa, Höhe Frauenbergerstraße 23 erforderlich
- Haltestellen Kleinzschepa und Hohburg, Am Lossatal entfallen

Umleitungsführung MIV in beide Richtungen:

- ab Kleinzschepa über S20 – S23 – K8313 in Richtung Hohburg
- Ergänzung VZ 253 in der Kapsdorfer Str. aus Richtung Kleinzschepa kommend

Allgemein:


Anlieger sind rechtzeitig im Vorfeld der Baumaßnahme über die Art, Dauer und Umfang zu informieren. Zufahrt für Anlieger ist in Abstimmung mit dem Baubetrieb außerhalb der Arbeitszeit zu gewährleisten.

Die Busunternehmen sind rechtzeitig vor Baubeginn über die Bauzeiträume zu informieren.

Die Absicherung von Baugruben und Leitungsräumen erfolgt bauseits mittels mobiler Absturzsicherung gemäß derzeit gültigen ZTV-SA und TL- Absperschranken.

Im Vorfeld der Maßnahme sind die betroffenen Anwohner rechtzeitig über Art, Dauer und Umfang zu informieren.

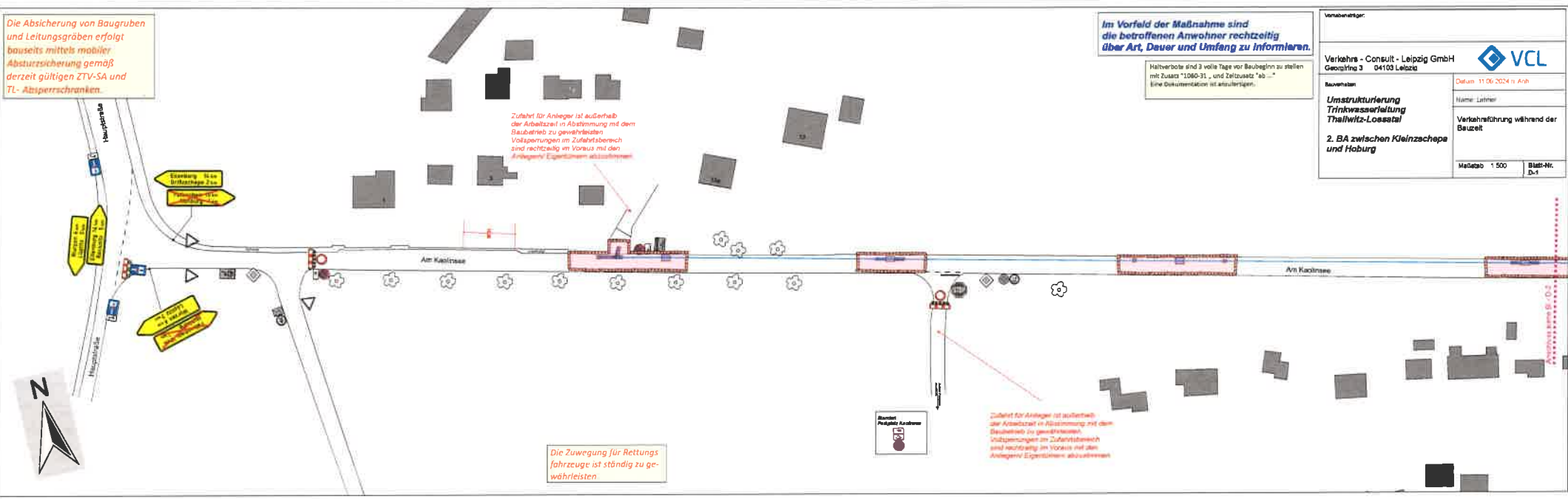
Haltverbote sind 3 volle Tage vor Baubeginn zu stellen mit Zusatz "1080-31, - und Zeitzusatz "ab ...". Eine Dokumentation ist anzufertigen.

| | | | |
|---|--|---|--|
| Verantwortlich: | |  | |
| Verkehrs - Consult - Leipzig GmbH Gewitzing 3 04103 Leipzig | | | |
| Bauprojekt: | | Datum: 11.06.2024 in Anh. | |
| Umstrukturierung Trinkwasserleitung Thailwitz-Loesetal | | Name: Löhner | |
| 2. BA zwischen Kleinzschope und Haburg | | Verkehrsführung während der Bauzeit | |
| Maßstab: 1:500 | | Blatt-Nr.: D-1 | |

Zufahrt für Anlieger ist außerhalb der Arbeitszeit in Abstimmung mit dem Baubetrieb zu gewährleisten. Vollsperrungen im Zufahrtsbereich sind rechtzeitig im Voraus mit den Anliegern/ Eigentümern abzustimmen.

Zufahrt für Anlieger ist außerhalb der Arbeitszeit in Abstimmung mit dem Baubetrieb zu gewährleisten. Vollsperrungen im Zufahrtsbereich sind rechtzeitig im Voraus mit den Anliegern/ Eigentümern abzustimmen.

Die Zuwegung für Rettungsfahrzeuge ist ständig zu gewährleisten.



Anwohnerbereich B-D-C

Die Absicherung von Baugruben und Leitungsräumen erfolgt bauseits mittels mobiler Absturzsicherung gemäß derzeit gültigen ZTV-SA und TL- Absperrschranken.

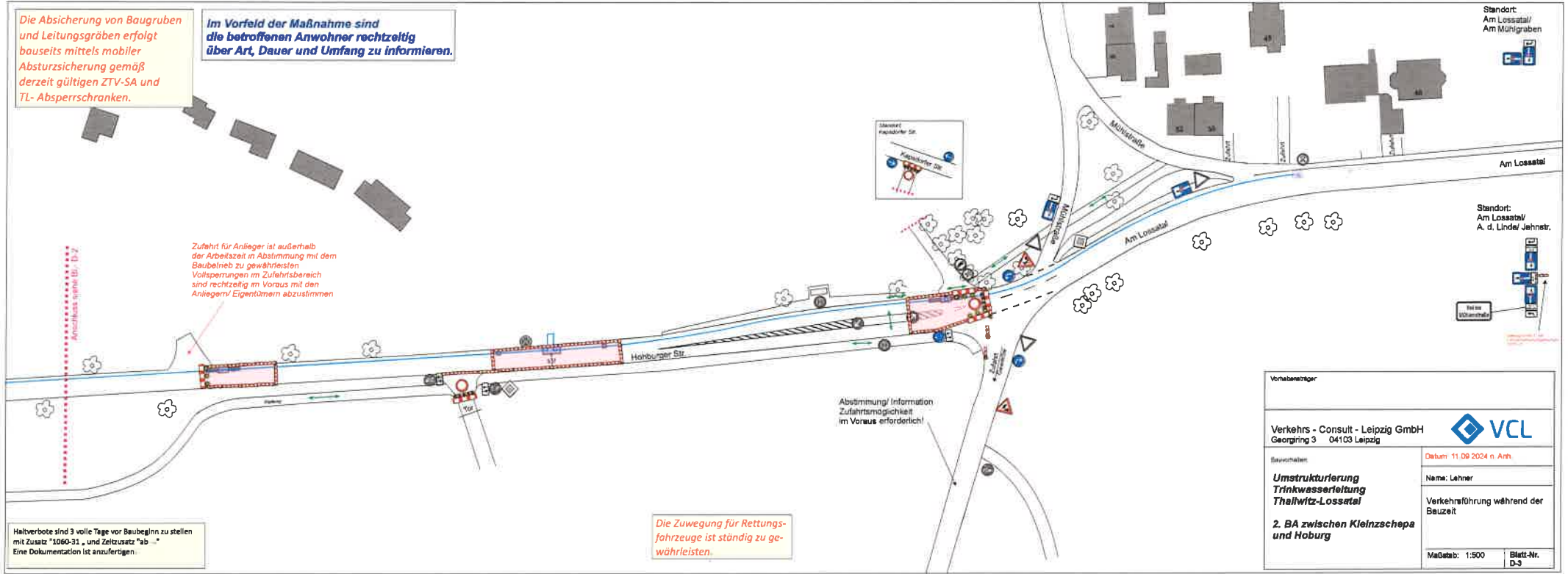
Im Vorfeld der Maßnahme sind die betroffenen Anwohner rechtzeitig über Art, Dauer und Umfang zu informieren.

Zufahrt für Anlieger ist außerhalb der Arbeitszeit in Abstimmung mit dem Baubetrieb zu gewährleisten. Vollsperrungen im Zufahrtsbereich sind rechtzeitig im Voraus mit den Anliegern/Eigentümern abzustimmen.

Halbverbote sind 3 volle Tage vor Baubeginn zu stellen mit Zusatz "1060-31_" und Zeltzusatz "ab...". Eine Dokumentation ist anzufertigen.

Die Zuwegung für Rettungsfahrzeuge ist ständig zu gewährleisten.

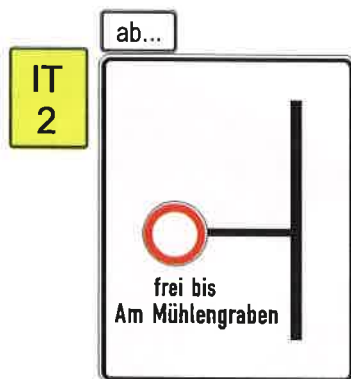
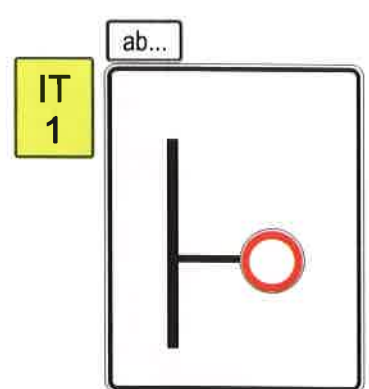
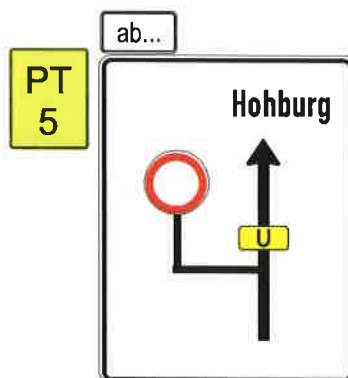
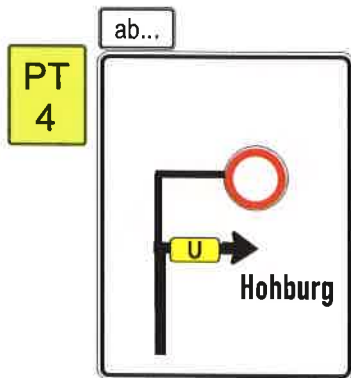
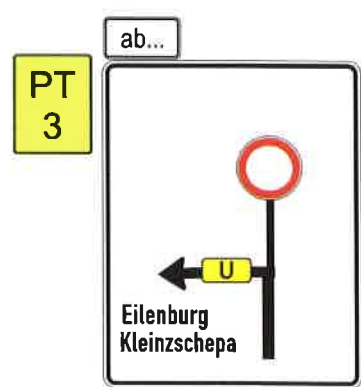
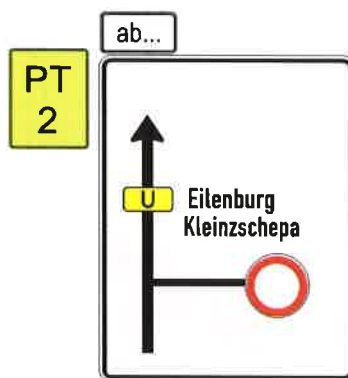
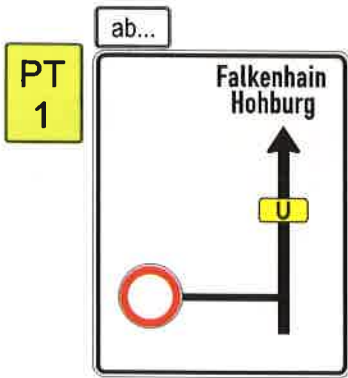
Abstimmung/ Information Zufahrtsmöglichkeit im Voraus erforderlich!



Standort: Am Lossatal/ Am Mühlgraben

Standort: Am Lossatal/ A. d. Linde/ Jehnstr.

| | |
|--|-------------------------------------|
| Vorhabensträger | |
| Verkehrs - Consult - Leipzig GmbH Georgring 3 04103 Leipzig | |
| | |
| Beschreibung: | Datum: 11.09.2024 n. Anh. |
| Umstrukturierung Trinkwasserleitung Thalwitz-Lossatal | Name: Lehner |
| 2. BA zwischen Kleinschepa und Hoburg | Verkehrsführung während der Bauzeit |
| Maßstab: 1:500 | Blatt-Nr. D-3 |



Vorhabensträger:

Verkehrs - Consult - Leipzig GmbH
Georgiring 3 04103 Leipzig



Bauvorhaben:

**Umstrukturierung
Trinkwasserleitung
Thallwitz-Lossatal**

**2. BA zwischen Kleinzschepa
und Hohburg**

Datum: 11.09.2024 n. Anh.

Name: Lehner

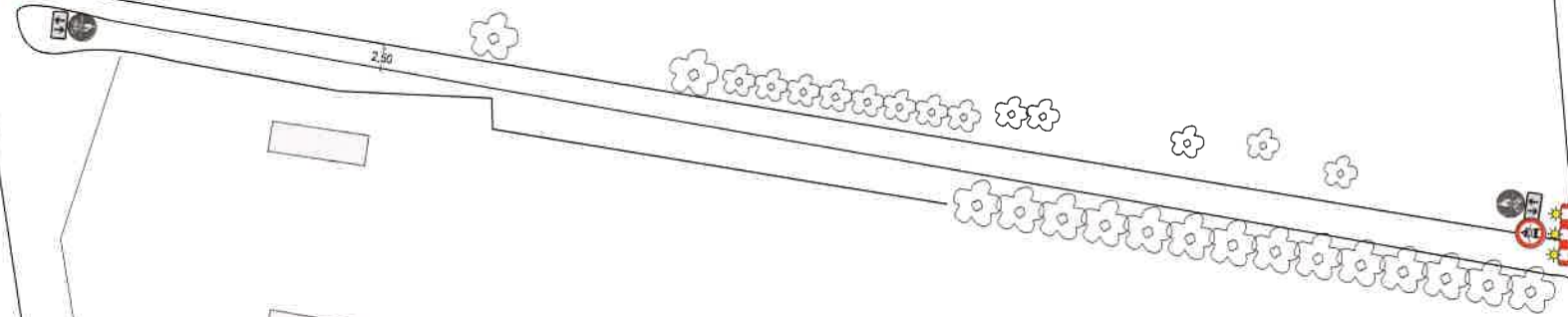
Verkehrsführung während der
Baizeit

Maßstab: 1:500

Blatt-Nr.
6

Im Vorfeld der Maßnahme sind die betroffenen Anwohner rechtzeitig über Art, Dauer und Umfang zu informieren.



Die Zuwegung für Rettungsfahrzeuge ist ständig zu gewährleisten.



Die Absicherung von Baugruben und Leitungsgräben erfolgt bauseits mittels mobiler Absturzsicherung gemäß derzeit gültigen ZTV-SA und TL- Absperrschranken.

Exemplar gültig für die Ausschreibung

Haltverbote sind 3 volle Tage vor Baubeginn zu stellen mit Zusatz "1060-31 „ und Zeitzusatz "ab ..."
Eine Dokumentation ist anzufertigen.

| | | | |
|---|-------------------|--|--|
| Vorhabensträger: | |  JVEW VERBUND-ENERGIE EISENERGIE WÜRZTEN Am Alten Colmsee 12 04439 Leipzig | |
| Verkehrs - Consult - Leipzig GmbH Georgiring 3 04103 Leipzig | |  | |
| Bauvorhaben: | Datum: 07.11.2024 | | |
| Umstrukturierung Trinkwasserleitung Thallwitz-Lossatal | | Name: Lehner | |
| 2. BA zwischen Kleinzschepa und Hoburg | | Verkehrsführung während der Bauzeit | |
| Phase 2 | | Blatt-Nr. Z-1 | |
| Maßstab: 1:500 | | | |