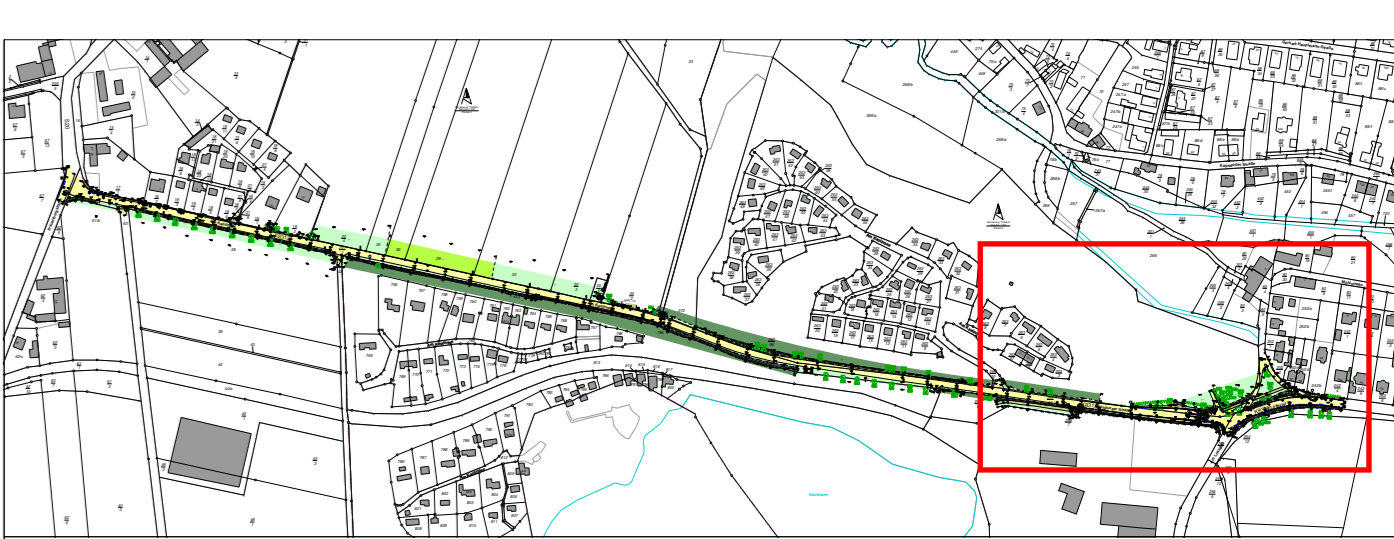


Legende	
Punktarten	Linienarten
○ Grenzpunkt	— Flurstücksgrenze
● Höhenpunkt	— Gebäude
⊙ Schacht rund	— Begrenzung Straßenverkehrsfläche / Bord
⊖ Einlauf / Gully	— Asphaltkante (ohne Bord)
● Wasserschieber	— Einfassungstein
⊖ Unterflurhydrant	— Befestigungsartenwechsel
⊖ Mast (Holz / Beton)	— Zaun
⊖ Verteilerkasten	— Mauer
⊖ Straßen / Verkehrsschild	— Heck
⊖ Baum	— Tor / Tür
⊖ Leitpfosten	— Mischwasserkanal
	— Trinkwasserleitung
	— Böschungunterkante
Textarten	Schraffuren
567/4 Flurstücknummer	— Gebäude - Bestand
568 Höhenst.	— Straßenverkehrsfläche
569/20 Angaben Trinkwasserleitung	— Gehwegfläche / befestigte Fläche
569/200 Angaben Mischwasserkanal	— unbefestigte Fläche
☐ Hausnummer	— Rasenfläche
	— Böschung
	— Acker / Feld
	— Wald



Blatt 1 2 3

Grundplan hergestellt:		Vermessungsbüro Kunze und Schmidt	Ergänzungen:	
Anlage	Datum	Datum		Name
Bau-Nr.				
Proj.-Nr.				
Lageplan: ETB 89		Kreis: Landkreis Leipzig		
Höhensystem: DIN 4710		Gemarkung: Kleinzschepa / Hohburg		
bestellt: VB KUS Sept. 2021		Straße: K 8312		
gezeichnet: VB KUS Sept. 2021		VON:		
geprüft:		BIS:		

Entwurfsbearbeitung:		IV-Nr.	3421
Ingenieurbüro Straßen- und Tiefbau	Dipl.-Ing. (FH) Jürgen Glatzer	Datum	Zeichen
Ingenieurbüro Straßen- und Tiefbau Dipl.-Ing. (FH) Jürgen Glatzer Auerbachstraße 2b, 04277 Leipzig e-mail: ingenieurburo@jglatzer.de Tel.: (0341) 3 91 21 74 Fax: (0341) 3 01 08 74	bearbeitet	September 2021	Glatzer
	gezeichnet	September 2021	Thielitz
	geprüft		

Ingenieurvermessung	
Unterlage / Blatt-Nr.: 7 / 3	
Bestandslageplan	
PROJIS-Nr.:	Maßstab: 1 : 500
629221 Umstrukturierung Trinkwasserleitung Thalwitz - Lossatal	
2. Bauabschnitt zwischen Kleinzschepa und Hohburg	
aufgestellt: Ingenieurbüro Straßen- und Tiefbau Dipl.-Ing. (FH) Jürgen Glatzer Auerbachstraße 2b 04277 Leipzig	