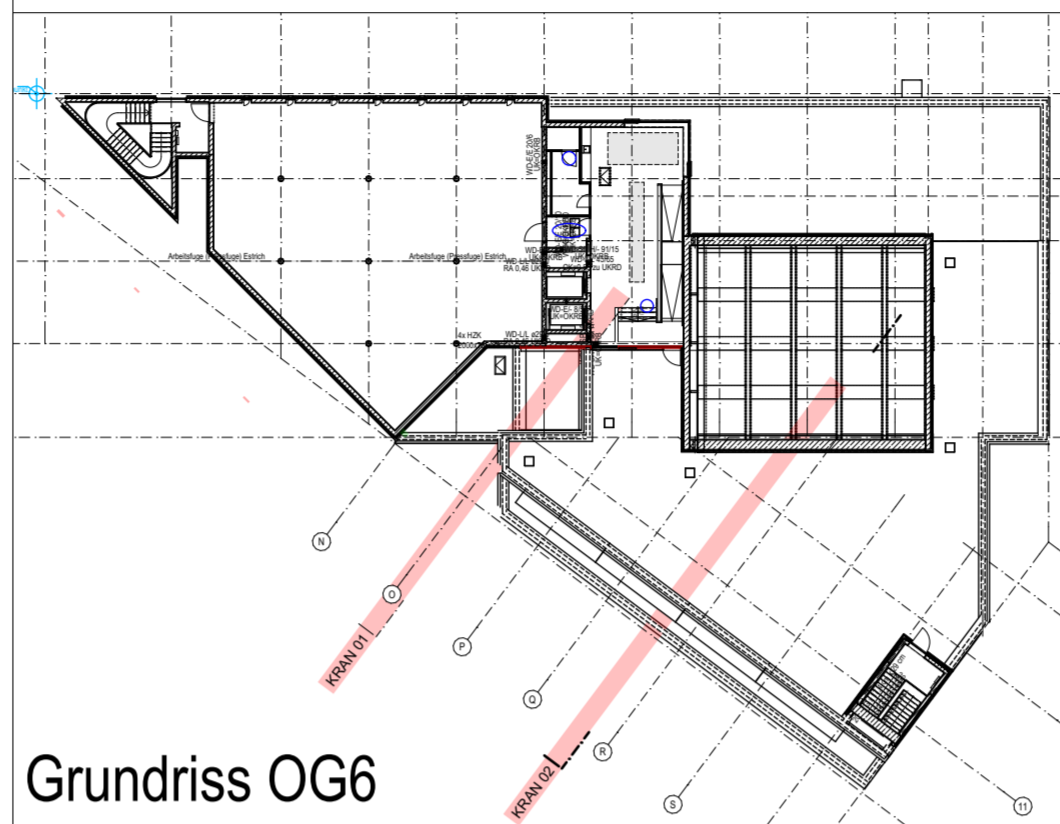
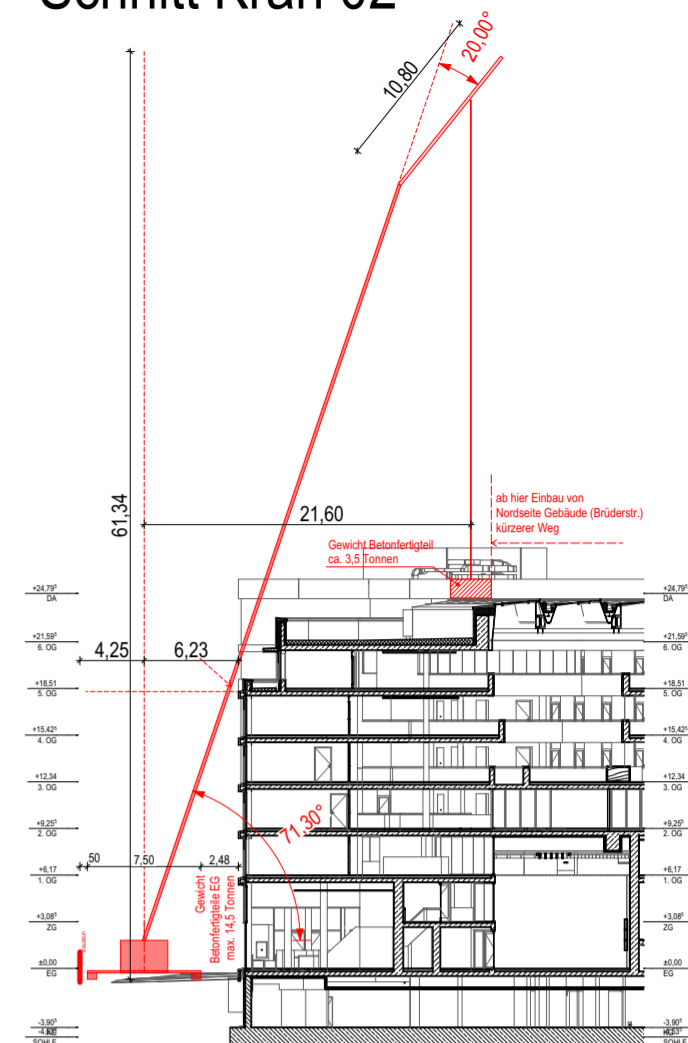
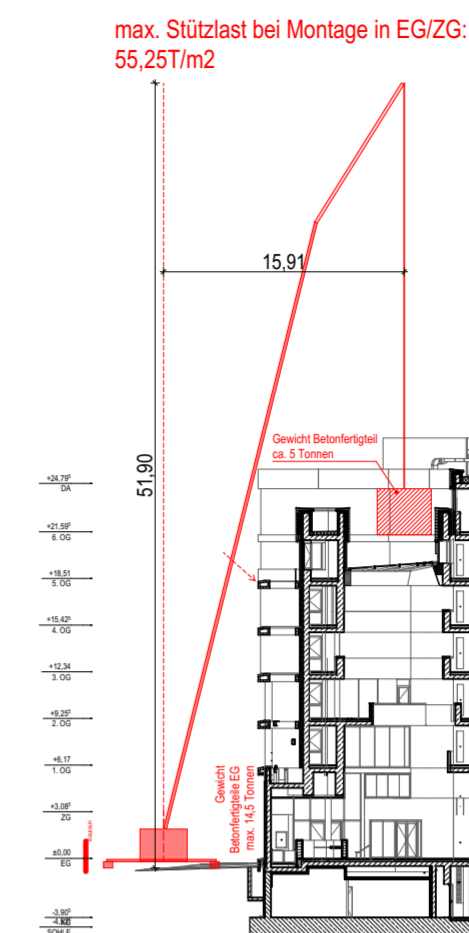


# Schnitt Kran 01

# Schnitt Kran 02



Grundriss OG6



**Flächen Sondernutzung Fassadenarbeiten**

**Brüderstraße:**  
 Straße: LxB (m) = 119,66' x 6,31' = 755,89'm<sup>2</sup>  
 Gehweg: LxB (m) = 119,66' x 8,00' = 957,28'm<sup>2</sup>  
 Parken: LxB (m) = 119,66' x 5,25' = 628,24'm<sup>2</sup>  
 Gehwegüberfahrt: LxB (m) = 8,00' x 2,65' = 21,20'm<sup>2</sup>

**Windmühlenstraße:**  
 Gehweg: LxB (m) = 79,07' x 5,58' = 441,21'm<sup>2</sup>  
 Radweg: LxB (m) = 79,07' x 2,35' = 186,69'm<sup>2</sup>  
 Parken: LxB (m) = 79,07' x 2,00' = 158,14'm<sup>2</sup>  
 Gehwegüberfahrten: LxB (m) = 8,00' x 8,00' = 64m<sup>2</sup>

Wilhelm-Leuschner-Platz

Markthallenstraße

Brüderstraße

Grünwaldstraße

Windmühlenstraße

- LEGENDE**
- Grundstücksgrenze
  - Bauzaun
  - Bodenplatte
  - Hochbord Bestand
  - Hochbord in Magerbeton neu
  - Mischwasserkanal
  - Schutzstreifen Mischwasserkanal
  - Gully Bestand
  - Gully Umsetzung durch Baumaßnahme erforderlich
  - Gully neu
  - Rampe Baugrube
  - Ausbohren Baugrund oberhalb Citytunnel
  - Verbau
  - BE-Fläche asphaltiert
  - BE-Fläche aufgeschottert
  - lastfreier Streifen
  - Nutzungsende durch BE
  - Schleppkurven LKW
  - Bauaufzug
  - Baugrube (Böschung)
  - Obendreherkran, Reichweite 55m, Unterwagen 4,6x4,6m, Fundament gem.TWP 4x4m
  - Autokran
  - Mastleuchten Straßenbeleuchtung Windmühlenstraße, mit Oberleitung Straßenbahn

Die Straßenbäume wurden vom Vermessungsbüro Schindler eingemessen.



Projekt <b>IFL - Neubau Leibniz-Institut für Länderkunde Leipzig</b>		Änderungen	Datum	Gez.	Index	Status	Inhalt:	
Bauherr Leibniz-Institut für Länderkunde e.V. Schongauer Straße 9 04328 Leipzig		Anpassung Trafo, Pförtner	05.09.2023	KH	00_F		VORABZUG Baustelleneinrichtungsplan Fassade	
Planung Henchion Reuter Architekten Kaiserdamm 12 14057 Berlin							Datum	Maßstab
							05.09.2023	1:500
							Gez.	Plannummer:
							KH	IFL_5_ARC_BE_030_500_00_F
							Plangröße	870x710

DIESER PLAN GILT NUR IN VERBINDUNG MIT DEN PLÄNEN DES STATIKERS. DER FACHINGENIEUR UND FACHFIRMEN SOWIE DEN ZUGEHÖRIGEN LEITDETAILS. INHALTS- UND MASSDIFFERENZEN SIND VOR DER AUSFÜHRUNG MIT ARCHITEKT / BAULEITUNG ABZUSTIMMEN SÄMTLICHE MASSE SIND AUF DER BAUSTELLE VERBINDLICH ZU PRÜFEN!