

**LEGENDE**

SCHRAFFUREN	RAUMSTEMPEL	ZEICHEN
WI-AUTZANGSL. A	RAUMNUMMER	HÖHENKOTE DECKE
WI-AUTZANGSL. B	NETTO-BALANPLÄCHE [m²]	HÖHENKOTE BODEN
WI-angig NUTZ KL. B	RAUMBAUFÄHIG [m]	SCHWELLE
STÄHLBETON	MINERALWOLLE	SCHWITZBRÜCKE
STB FERTIGWEIT	HL-PLATTEN	HÖHENKOTE FERTIG
BETON UNBEWEHRT	ABHANGDECKE	HÖHENKOTE ROH
MW KALKSANDSTEIN	INTENSIVBEWEHRUNG	DETAILMARKER
MW HOCHSCHICHEL	KEERLÄCHE	

**MATERIALIEN / OBERFLÄCHEN**

AM ANSTRICH	HOZ	FB PLATTENBELAG INNEN	AD ANSTRICH
AL ALUCOBRON	HOZ-KERAMIKBANDEN	PU PUTZ	AF ANSTRICH
BB BOGENBELEGUNG	HP HOZWEISSTOFFPLATTEN	SLZ SAUBERLAUFLEINE	FD FERTIGDECKE
DB DAMMUNG	KE	SP SPÄCHTLUNG (QUALITÄTSSTUFE 0)	FR FERTIGFLIESEN
DL DOPPELGLAS	LI LINOLEUM	SB SCHÜTTBETON	RS ROHRENRADATOR
FL FLEISCH	NI NITRALIETEN	SC SCHÜTTBETON MITTSCHALUNG	RH ROHRENFÜHRUNG
GL GITTERGLAS	ME METALL	TE TEPHCH	RW RÜCK- UND FÄHRABZUGSANLAGE
GK GIPSARTON	MF MINERALWOLLE	WB WANDBELEGUNG	STB STÜBE (SELBSTLEGENDE +
GP GIPSARTON NHRAGVERT	PA PARKETT	WW WANDERLENDUNG	STO TÜR- UND SELBSTLEGENDE
GR GRÜNBESCHÜTTUNG			UN UNTERKANTE

**ABKÜRZUNGEN**

AD ANSTRICH	FD FERTIGDECKE	RR ROHRENRAD
AF ANSTRICH	FR FERTIGFLIESEN	RH ROHRENFÜHRUNG
AL ALUCOBRON	KB KORBENBRÜCKE	RW RÜCK- UND FÄHRABZUGSANLAGE
AM ANSTRICH	KE KE	SB SCHÜTTBETON
AN ANSTRICH	KM KANTENDICHTUNG	SC SCHÜTTBETON MITTSCHALUNG
BB BOGENBELEGUNG	LI LINOLEUM	TE TEPHCH
DB DAMMUNG	NI NITRALIETEN	WB WANDBELEGUNG
DL DOPPELGLAS	ME METALL	WW WANDERLENDUNG
FL FLEISCH	MF MINERALWOLLE	
GL GITTERGLAS	PA PARKETT	
GK GIPSARTON		
GP GIPSARTON NHRAGVERT		
GR GRÜNBESCHÜTTUNG		

**FARBMARKIERUNGEN:**

- gelb-grün = in Videokonferenz S-D 162 (23.03.2023 u. 27.03.2023) abgestimmte Punkte S-D-Planung
- grün = vor Videokonferenz S-D 162 (23.03.2023 u. 27.03.2023) abgestimmte Punkte S-D-Planung
- rot = durch TWP zu prüfen
- violett = offene Punkte
- blau = TOA bitte prüfen
- lila = Änderungen aufgrund S-D-Planung Haupt KG vom 25.10.2023

S-D-Planung entfallende Durchbrüche wurden ebenso gezeichnet

**IFL\_5\_ARC\_GR\_EG\_100\_10\_V** Erdgeschoss Übersichtsplan

Ausführungsplanung +/- 0.00 = +114,58 m NNH

Projekt: IFL - Neubau Leibniz-Institut für Länderkunde Leipzig

Gemarkung: Leipzig  
Flurstück-Nr.: 1183/1, 1182/5, 1182/2, 1182/6 teilw., 1182/1 teilw.  
Grundstück: Bödenstraße, Windmühlenstraße

Inhalt: Erdgeschoss Übersichtsplan

Maßstab: 1:100 Plannummer: IFL\_5\_ARC\_GR\_EG\_100\_10\_V

Datum: 04.03.2024 Datei: CAD IFL\_Layout

Status: VORABZUG Planunggröße: 1189 x 841 mm

Leibniz-Institut für Länderkunde e.V.  
Schöngauer Straße 9  
04329 Leipzig

Henchion Reuter Architekten  
Kaiserdamm 12  
14057 Berlin  
Tel.: 030 - 2000 608 80  
Fax: 030 - 2000 608 90  
ifl@henchion-reuter.de

Index	Datum	Änderungen	Grz.
02	07.02.2023		va
03	14.07.2023	Änderungen siehe Änderungswolken	wj
04	11.08.2023	Änderungen siehe Änderungswolken	so
05	18.09.2023	Änderungen siehe Änderungswolken	so
06	18.10.2023	Änderungen siehe Änderungswolken	so/wj
07	08.11.2023	Änderungen siehe Änderungswolken	wj
08	09.11.2023	Durchbrüche Achse M7 geä.	wj
09	18.12.2023	Änderungen siehe Änderungswolken	wj
10	04.03.2024	Änderungen siehe Änderungswolken	wj



LEGENDE		RAUMSTEMPEL		ZEICHEN	
	WU-AUTZANGSRL A		RAUMBEZEICHNUNG		HOEHENKOTE DECKE
	WU-AUTZANGSRL B		RAUMNUMMER		HOEHENKOTE BOEDEN
	WU-AUTZANGSRL C		NETTOBAUFLAECHE [m]		SCHWELLE
	STAHLEBETON		LICHTE BAUEINHEIT [m]		HOEHENKOTE FERTIG
	STB FERTIGTUEL		MINERALWOLLE		HOEHENKOTE ROH
	BETON UNBEWEHRT		ABHANGDECKE		DETAILMARKER
	MK WALKENDECKE		HRL-PLATTEN		HOEHENKOTE BOEDEN
	MR HOECHSTDECKE		EG.5.0B.1.T.1		HOEHENKOTE BOEDEN
			EG.5.0B.1.F.1		HOEHENKOTE BOEDEN
			EG.5.0B.1.F.2		HOEHENKOTE BOEDEN
			EG.5.0B.1.F.3		HOEHENKOTE BOEDEN
			EG.5.0B.1.F.4		HOEHENKOTE BOEDEN
			EG.5.0B.1.F.5		HOEHENKOTE BOEDEN
			EG.5.0B.1.F.6		HOEHENKOTE BOEDEN
			EG.5.0B.1.F.7		HOEHENKOTE BOEDEN
			EG.5.0B.1.F.8		HOEHENKOTE BOEDEN
			EG.5.0B.1.F.9		HOEHENKOTE BOEDEN
			EG.5.0B.1.F.10		HOEHENKOTE BOEDEN
			EG.5.0B.1.F.11		HOEHENKOTE BOEDEN
			EG.5.0B.1.F.12		HOEHENKOTE BOEDEN
			EG.5.0B.1.F.13		HOEHENKOTE BOEDEN
			EG.5.0B.1.F.14		HOEHENKOTE BOEDEN
			EG.5.0B.1.F.15		HOEHENKOTE BOEDEN
			EG.5.0B.1.F.16		HOEHENKOTE BOEDEN
			EG.5.0B.1.F.17		HOEHENKOTE BOEDEN
			EG.5.0B.1.F.18		HOEHENKOTE BOEDEN
			EG.5.0B.1.F.19		HOEHENKOTE BOEDEN
			EG.5.0B.1.F.20		HOEHENKOTE BOEDEN
			EG.5.0B.1.F.21		HOEHENKOTE BOEDEN
			EG.5.0B.1.F.22		HOEHENKOTE BOEDEN
			EG.5.0B.1.F.23		HOEHENKOTE BOEDEN
			EG.5.0B.1.F.24		HOEHENKOTE BOEDEN
			EG.5.0B.1.F.25		HOEHENKOTE BOEDEN
			EG.5.0B.1.F.26		HOEHENKOTE BOEDEN
			EG.5.0B.1.F.27		HOEHENKOTE BOEDEN
			EG.5.0B.1.F.28		HOEHENKOTE BOEDEN
			EG.5.0B.1.F.29		HOEHENKOTE BOEDEN
			EG.5.0B.1.F.30		HOEHENKOTE BOEDEN
			EG.5.0B.1.F.31		HOEHENKOTE BOEDEN
			EG.5.0B.1.F.32		HOEHENKOTE BOEDEN
			EG.5.0B.1.F.33		HOEHENKOTE BOEDEN
			EG.5.0B.1.F.34		HOEHENKOTE BOEDEN
			EG.5.0B.1.F.35		HOEHENKOTE BOEDEN
			EG.5.0B.1.F.36		HOEHENKOTE BOEDEN
			EG.5.0B.1.F.37		HOEHENKOTE BOEDEN
			EG.5.0B.1.F.38		HOEHENKOTE BOEDEN
			EG.5.0B.1.F.39		HOEHENKOTE BOEDEN
			EG.5.0B.1.F.40		HOEHENKOTE BOEDEN
			EG.5.0B.1.F.41		HOEHENKOTE BOEDEN
			EG.5.0B.1.F.42		HOEHENKOTE BOEDEN
			EG.5.0B.1.F.43		HOEHENKOTE BOEDEN
			EG.5.0B.1.F.44		HOEHENKOTE BOEDEN
			EG.5.0B.1.F.45		HOEHENKOTE BOEDEN
			EG.5.0B.1.F.46		HOEHENKOTE BOEDEN
			EG.5.0B.1.F.47		HOEHENKOTE BOEDEN
			EG.5.0B.1.F.48		HOEHENKOTE BOEDEN
			EG.5.0B.1.F.49		HOEHENKOTE BOEDEN
			EG.5.0B.1.F.50		HOEHENKOTE BOEDEN
			EG.5.0B.1.F.51		HOEHENKOTE BOEDEN
			EG.5.0B.1.F.52		HOEHENKOTE BOEDEN
			EG.5.0B.1.F.53		HOEHENKOTE BOEDEN
			EG.5.0B.1.F.54		HOEHENKOTE BOEDEN
			EG.5.0B.1.F.55		HOEHENKOTE BOEDEN
			EG.5.0B.1.F.56		HOEHENKOTE BOEDEN
			EG.5.0B.1.F.57		HOEHENKOTE BOEDEN
			EG.5.0B.1.F.58		HOEHENKOTE BOEDEN
			EG.5.0B.1.F.59		HOEHENKOTE BOEDEN
			EG.5.0B.1.F.60		HOEHENKOTE BOEDEN
			EG.5.0B.1.F.61		HOEHENKOTE BOEDEN
			EG.5.0B.1.F.62		HOEHENKOTE BOEDEN
			EG.5.0B.1.F.63		HOEHENKOTE BOEDEN
			EG.5.0B.1.F.64		HOEHENKOTE BOEDEN
			EG.5.0B.1.F.65		HOEHENKOTE BOEDEN
			EG.5.0B.1.F.66		HOEHENKOTE BOEDEN
			EG.5.0B.1.F.67		HOEHENKOTE BOEDEN
			EG.5.0B.1.F.68		HOEHENKOTE BOEDEN
			EG.5.0B.1.F.69		HOEHENKOTE BOEDEN
			EG.5.0B.1.F.70		HOEHENKOTE BOEDEN
			EG.5.0B.1.F.71		HOEHENKOTE BOEDEN
			EG.5.0B.1.F.72		HOEHENKOTE BOEDEN
			EG.5.0B.1.F.73		HOEHENKOTE BOEDEN
			EG.5.0B.1.F.74		HOEHENKOTE BOEDEN
			EG.5.0B.1.F.75		HOEHENKOTE BOEDEN
			EG.5.0B.1.F.76		HOEHENKOTE BOEDEN
			EG.5.0B.1.F.77		HOEHENKOTE BOEDEN
			EG.5.0B.1.F.78		HOEHENKOTE BOEDEN
			EG.5.0B.1.F.79		HOEHENKOTE BOEDEN
			EG.5.0B.1.F.80		HOEHENKOTE BOEDEN
			EG.5.0B.1.F.81		HOEHENKOTE BOEDEN
			EG.5.0B.1.F.82		HOEHENKOTE BOEDEN
			EG.5.0B.1.F.83		HOEHENKOTE BOEDEN
			EG.5.0B.1.F.84		HOEHENKOTE BOEDEN
			EG.5.0B.1.F.85		HOEHENKOTE BOEDEN
			EG.5.0B.1.F.86		HOEHENKOTE BOEDEN
			EG.5.0B.1.F.87		HOEHENKOTE BOEDEN
			EG.5.0B.1.F.88		HOEHENKOTE BOEDEN
			EG.5.0B.1.F.89		HOEHENKOTE BOEDEN
			EG.5.0B.1.F.90		HOEHENKOTE BOEDEN
			EG.5.0B.1.F.91		HOEHENKOTE BOEDEN
			EG.5.0B.1.F.92		HOEHENKOTE BOEDEN
			EG.5.0B.1.F.93		HOEHENKOTE BOEDEN
			EG.5.0B.1.F.94		HOEHENKOTE BOEDEN
			EG.5.0B.1.F.95		HOEHENKOTE BOEDEN
			EG.5.0B.1.F.96		HOEHENKOTE BOEDEN
			EG.5.0B.1.F.97		HOEHENKOTE BOEDEN
			EG.5.0B.1.F.98		HOEHENKOTE BOEDEN
			EG.5.0B.1.F.99		HOEHENKOTE BOEDEN
			EG.5.0B.1.F.100		HOEHENKOTE BOEDEN

MATERIALIEN / OBERFLAECHE		ABKÜRZUNGEN		AUSSPARUNGEN	
	AN ANSTRICH		FT FERTIGDECKE		FB PLATTENBELAG INNEN
	AB ALUCOBRAND		FB FERTIGFLISSEN		PU PLATTENBELAG AUSSEN
	BB BOEDENBELEGUNG		FB FERTIGFLISSEN		SLZ SAUERBELAG INNEN
	DA DAMMUNG		KB KANALBOHRUNG		SP SPACHTELUNG (QUALITAETSTUFE 0)
	DL DOPPELGLAS		KE KEIL		SB SCHUTTLER
	FL FLEBEN		KS KANTENSCHEITELSTÄHLE		SC SCHICHTEN
	GL GLASSCHUTTUNG		LS LÜFTUNGSÖFFNUNG		SD SCHICHTENSTÄTTENSCHALUNG
	GR GEFÄHRLICH		MD MONTAGEÖFFNUNG		TE TÜRCHEN
	GP GEFÄHRLICH		MW MÄCHTIGKEITSSCHICHT		WB WÄRMEDÄMMUNG
	GPF GEFÄHRLICH		NW NACHINSTALLATION MAUEREN		WW WÄRMEDÄMMUNG
	GPF GEFÄHRLICH		OK OBERKANTE		WS WÄRMEDÄMMUNG
	GPF GEFÄHRLICH		PK PROFILNUTZÖFFNUNG		WS WÄRMEDÄMMUNG
	GPF GEFÄHRLICH		BK BOEDENBOHRUNG		VV VERBÄHRTE WÄRMEDÄMMUNG
	GPF GEFÄHRLICH		BK BOEDENBOHRUNG		VV VERBÄHRTE WÄRMEDÄMMUNG
	GPF GEFÄHRLICH		BK BOEDENBOHRUNG		VV VERBÄHRTE WÄRMEDÄMMUNG
	GPF GEFÄHRLICH		BK BOEDENBOHRUNG		VV VERBÄHRTE WÄRMEDÄMMUNG
	GPF GEFÄHRLICH		BK BOEDENBOHRUNG		





LEGENDE		RAUMSTEMPEL		ZEICHEN	
	WU-AUTZANGSRL A		RAUMNUMMER		HOEHENKOTE DECKE
	WU-AUTZANGSRL B		NETTOBAUFLAECHE [m²]		HOEHENKOTE BODEN
	WU-ANGSRL A/B		RAUMBAUFLAECHE [m²]		SCHWELLE
	STABBLETON		MINERALWOLLE		HOEHENKOTE FERTIG
	STB FERTIGTEL		MINERALWOLLE		HOEHENKOTE ROH
	BETON UNBEWEHRT		ABHANGDECKE		DETAILMARKER
	MK WALKANDSTEN		INTENSIVBEWEHRUNG		HOEHENKOTE ARC DECKE AN STB
	MR HOECHSTDECKE		KEERFLAECHE		PLATZHAELTER FÜR AUSBAUEN INDEX

MATERIALIEN / OBERFLÄCHEN		ABKÜRZUNGEN		AUSSPARUNGEN	
AM ANSTRICH	ANSTRICH	FT FERTIGDECKE	FT FERTIGDECKE	FB PLATTENBELAG INNEN	FB PLATTENBELAG INNEN
AB ALUCORING	ALUCORING	FB FERTIGFOLIEBODEN	FB FERTIGFOLIEBODEN	PU PUTZ	PU PUTZ
BB BODENBELAGSCHICHTUNG	BODENBELAGSCHICHTUNG	RB ROSENBRUCH	RB ROSENBRUCH	SLZ SAUERBELAG	SLZ SAUERBELAG
DB DAMPING	DAMPING	RS ROSENBRUCH	RS ROSENBRUCH	SP SPACHTLUNG (QUALITÄTSSTUFE 0)	SP SPACHTLUNG (QUALITÄTSSTUFE 0)
DL DOPPELSTEIN	DOPPELSTEIN	KB KANTENDICHTUNG	KB KANTENDICHTUNG	SB SAUBERLÄUF	SB SAUBERLÄUF
FL FLEISCH	FLEISCH	LS LÜFTUNGSÖFFNUNG	LS LÜFTUNGSÖFFNUNG	SC SCHICHTEN	SC SCHICHTEN
GL GITTERGILT	GITTERGILT	MO MONTAGEÖFFNUNG	MO MONTAGEÖFFNUNG	SD SCHICHTENRECHTSCHÜBLUNG	SD SCHICHTENRECHTSCHÜBLUNG
GR GEFÄLLE	GEFÄLLE	MS MONTAGEÖFFNUNG	MS MONTAGEÖFFNUNG	TE TÜR	TE TÜR
GP GEFÄLLE	GEFÄLLE	NW NACHINSTALLATION MAUER	NW NACHINSTALLATION MAUER	TR TÜR	TR TÜR
GRF GEFÄLLE	GEFÄLLE	OK OBERKANTE	OK OBERKANTE	WB WÄNDEVERSICHELUNG	WB WÄNDEVERSICHELUNG
		PK PROFILHÖHENLEISTE	PK PROFILHÖHENLEISTE	WW WÄNDEVERSICHELUNG	WW WÄNDEVERSICHELUNG
		SK SCHÜBEN	SK SCHÜBEN		
		BA BANK / KAMPEL / ANSTRICH	BA BANK / KAMPEL / ANSTRICH		
		BR BRÜSTUNGSHOLZ	BR BRÜSTUNGSHOLZ		
		BT BOZENTANK	BT BOZENTANK		
		BW BRÄNDWAND	BW BRÄNDWAND		
		DK DECKENLAGE	DK DECKENLAGE		
		DA DACHBELAG	DA DACHBELAG		

**WICHTIGE ANMERKUNGEN**  
 DIESE PLAN GILT IN VERBINDUNG MIT DEN PLÄNEN DES STATIKERS, DER FACHGENEURE UND FACHPFERNEN SOWIE DEN ZUGEHÖRIGEN LEITDATALIEN.  
 INHALT UND MASSSTÄBE SIND VOR DER AUSFÜHRUNG MIT ARCHITEKT / BAULEITUNG ABZUSTIMMEN!  
 SÄMTLICHE MASSSTÄBE SIND AUF DEN BAUTEILEN VERBUNDEN ZU PRÜFEN!  
 ANSÄHIGEN FÜR INSTALLATIONSTEILE, DIE IN STABBLETONKONSTRUKTIONEN EINBETONERT WERDEN, SIND DEN GEPÜFTEN MONTAGEPLÄNEN DER BETONLEISTEN  
 PROJEKTIERUNG ZU ENTWICKELN!  
 AUSSPARUNGEN SIND NACH MONTAGE ABSCHLUSS IM ANGENEHMIGEN MATERIAL UND IN ENTSPRECHENDER STÄRKE UNTER BERICHTSICHTUNG  
 DER ERPÖRDERLICHEN SCHALLDÄMM- UND BRANDSCHUTZMASSNAHMEN ZU SCHLEISSEN!  
 FÄLLE NICHT ANDERS ANGEZEIGT SIND AUSSPARUNGEN VOR SCHALLDÄMM- UND BRANDSCHUTZMASSNAHMEN ZU SCHLEISSEN!  
 ALLE AUSBAUWERKUNGEN SIND VERZÄHRT AUSZUFÜHREN!  
 ALLE ANSCHLÜSSE VON MAUERWERK AN BETON ÜBERNÄHMEN SIE STÄRKE GEMÄSS STATIK. STABBLETONKANTEN UNTER MAUERWERKBRÄNDEN GEMÄSS TRAGWERKPLANUNG  
 FÜR DIE ANGEZEIGTEN TÜRÖFFNUNGEN GILT:  
 - MAUERWERK UND BETON LICHTWEITE DER ROHBAUÖFFNUNG  
 - HÖHENANGABE FÜR TÜR ENTSICHT VON FÜR FÜR GEGEBENE BEFEI BIS UK STURZ ROH (BEZUGS LINIE OK FÜR DEN JEWEILIGEN GESCHOSSE).  
 FÜR DIE ANGEZEIGTEN FASSADENÖFFNUNGEN GILT:  
 - DIE STÄRKE SIEH AUF DEN BRÜSTUNGSHOLZ-PROJEKTEN. WENN NICHT GESONDERT ANGEZEIGT.  
 - KEINE BRÜSTUNG ANGEZEIGT BEZIEHT SICH DIE STÄRKE AUF OK FÜR DEN JEWEILIGEN GESCHOSSE. WENN NICHT GESONDERT ANGEZEIGT.  
 FÄLLE NICHT GESONDERT ANGEZEIGT SIND BRÜSTUNGSHÖHE OK (SCHWEL) BEZUGS AUF OK FÜR  
 PUMPENLÄUFEN UND BODENANLEGEN IN TECHNIK- UND LAGERRÄUMEN NACH GESONDERTER ANGABE TGA-PLANUNG.  
 KERNBRÜNDEN, KORHULLEN, ÜBERSCHÜBRÖHRE GEMÄSS ANGABE FACHPLANER.

**FARBMARKIERUNGEN:**

- gelb-grün = in Videokonferenz S-D 162 (23.03.2023 u. 27.03.2023) abgestimmte Punkte S-D Planung
- grün = vor Videokonferenz S-D 162 (23.03.2023 u. 27.03.2023) abgestimmte Punkte S-D Planung
- rot = durch TWP zu prüfen
- violett = offene Punkte
- blau = TOA bitte prüfen
- rosa = Änderungen aufgrund S-D Planung Haptl KG vom 25.10.2023

S-D-Planung entfallende Durchdrüche wurden ebenso gezeichnet

**IFL\_5\_ARC\_GR\_04\_100\_07\_V 4. Obergeschoss Übersichtsplan**

Ausführungsplanung +/- 0.00 = +114,58 m NHN

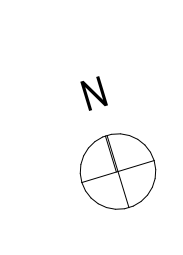
Projekt: IFL - Neubau Leibniz-Institut für Länderkunde Leipzig  
 Gemarkung: Leipzig  
 Flurstück-Nr.: 1183/1, 1182/5, 1182/2, 1182/6 teilw., 1182/1 teilw.  
 Grundstück: Bödenstraße, Windmühlstraße

Inhalt: 4. Obergeschoss Übersichtsplan  
 Maßstab: 1:100 Plannummer: IFL\_5\_ARC\_GR\_04\_100\_07\_V  
 Datum: 13.03.2024 Datei: CAD IFL\_Layout  
 Status: VORABZUG Plangröße: 1189 x 841 mm

Leibniz-Institut für Länderkunde e.V.  
 Schöngauer Straße 9  
 04329 Leipzig

Bauherr: Henchion Reuter Architekten  
 Kaiserdamm 12  
 14057 Berlin  
 Tel.: 030 - 2000 608 80  
 Fax: 030 - 2000 608 90  
 ifr@henchion-reuter.de

Index	Datum	Änderungen	Grz.
00	05.05.2022		VA
01	19.08.2022		VA
02	07.02.2023		VA
03	14.07.2023	Änderungen siehe Änderungswolken	WJ
04	11.08.2023	Änderungen siehe Änderungswolken	SO
05	25.09.2023	Änderungen siehe Änderungswolken	SO
06	18.12.2023	Änderungen siehe Änderungswolken	WJ
07	13.03.2024	Änderungen siehe Änderungswolken	WJ







SCHRAFFUREN		RAUMSTEMPEL		ZEICHEN	
WI-NUTZANGSL. A	PUTZ	RAUMZEICHNUNG	XYZ	HÖHENKOTE DECKE	1000
WI-NUTZANGSL. B	GIPSARTON / FASER	RAUMNUMMER	XXXX	HÖHENKOTE BODEN	1000
WI-nutg. NUTZ. KL. B	DÄMMUNG ALLEGEN	NETTO-RAHMFLÄCHE [m²]	RAUMRAHMEN [m]	SCHWELLE	1000
STÄHLBETON	MINERALWOLLE	LOCHTE RAHMENHÖHE [m]	RAHMENHÖHE [m]	SCHWELLE	1000
STB FERTIGTEL	HTL-PLATTEN	EG.05.01.1.T.	TÜRNUMMER NUR	HÖHENKOTE FERTIG	1000
BETON UNBEWEHRT	INTENSIVBESICHTUNG	EG.05.01.1.F.	GÜLTIG IN VERBUNDUNG MIT TÜRLEISTE	HÖHENKOTE ROH	1000
MK WALKANSTREICH	KEPFLÄCHE	EG.05.01.1.F.	FENSTERNUMMER NUR	GÜLTIG IN VERBUNDUNG MIT FENSTERLEISTE	1000
MH HOCHZUGHEBEL	KEPFLÄCHE	EG.05.01.1.F.	FENSTERNUMMER NUR	GÜLTIG IN VERBUNDUNG MIT FENSTERLEISTE	1000

MATERIALIEN / OBERFLÄCHEN		AUSSPARUNGEN	
AM ANSTRICH	HOZ	FB PLATTENBELAG INNEN	KB BOCKENBRÜCK
AB ALCOBOND	HOZ-KRANDBODEN	PU PUTZ	KB BOCKENBRÜCK
BB BOCKENBRÜCKUNG	HP BOCKENBRÜCKUNG	SLZ SAUERLAUFPLATTEN	KB BOCKENBRÜCK
DA DÄMMUNG	KE KE	SP SAUERLAUFPLATTEN (QUALITÄTSSTUFE 0)	KB BOCKENBRÜCK
DL DOPPELGLAS	LI LINOLEUM	SB SCHIETELN	KB BOCKENBRÜCK
FL FLEBEN	NT NUTZFLIESEN	SC SCHIETELN (SCHÜTTUNG)	KB BOCKENBRÜCK
GL GITTERGLAS	ME METALL	TE TÜR	KB BOCKENBRÜCK
GK GIPSARTON	MF MINERALWOLLE	WB WANDSCHÜTTUNG	KB BOCKENBRÜCK
GP GIPSARTON NHRAGVERT	PA PARKETT	WW WANDVERLEGGUNG	KB BOCKENBRÜCK
GR GRÜNDUNG			KB BOCKENBRÜCK

ABKÜRZUNGEN		PLANZEICHEN	
AD ANSTRICH	FT FERTIGTEL	--- HORIZONTALES SELBSYSTEM	DN DACHAUF / NOTAUF
AF ANSTRICH	FB FERTIGTELBODEN	--- FASSADEN SELBSYSTEM	ENZ ENZELANLAGENPUNKT (SEKURANT)
AB ANSTRICH	FR FERTIGTELBODEN		DN DUNSTHAUBE
AD ANSTRICH	FB FERTIGTELBODEN		ENZ ENZELANLAGENPUNKT (SEKURANT)
AF ANSTRICH	FR FERTIGTELBODEN		DN DUNSTHAUBE
AB ANSTRICH	FR FERTIGTELBODEN		ENZ ENZELANLAGENPUNKT (SEKURANT)
AD ANSTRICH	FR FERTIGTELBODEN		DN DUNSTHAUBE
AF ANSTRICH	FR FERTIGTELBODEN		ENZ ENZELANLAGENPUNKT (SEKURANT)

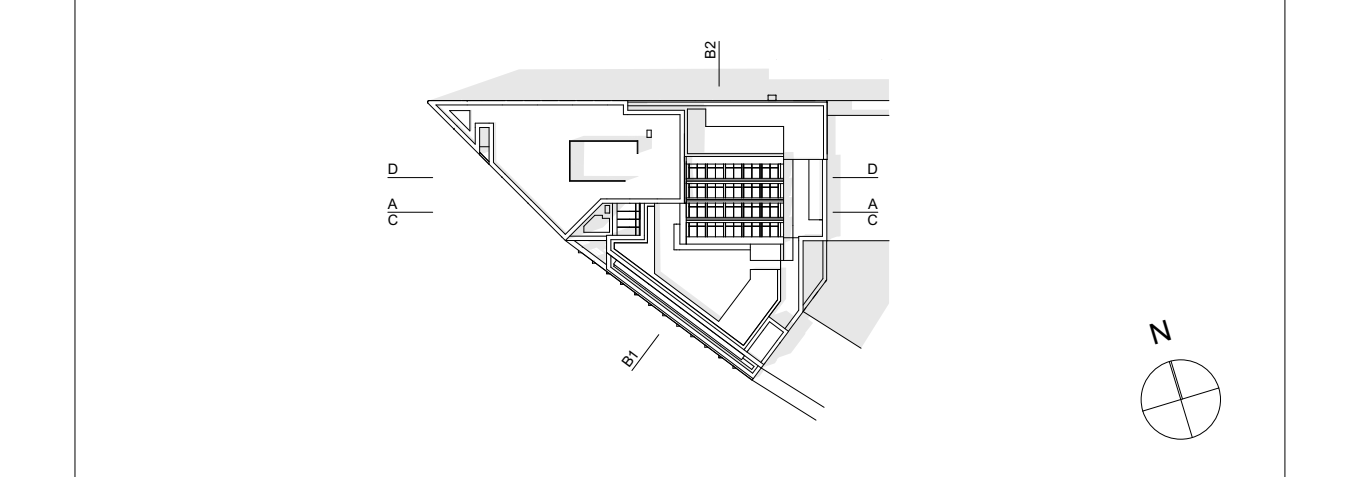
**WICHTIGE ANMERKUNGEN**  
 DIESE PLAN GÜLTIG IN VERBUNDUNG MIT DEN PLÄNEN DES STATIKERS, DER FACHGENEURE UND FACHFIRMEN SOWIE DEN ZUGEHÖRIGEN LEITDATALS.  
 INHALT UND MASSSTÄBEN SIND VOR DER AUSFÜHRUNG MIT ARCHITEKT / BAULEITUNG ABZUSTIMMEN!  
 SÄMTLICHE MASSSTÄBE SIND AUF DER BAUSTELLE VORHANDEN ZU PRÜFEN!  
 ANSICHTEN FÜR INSTALLATIONSTEILE, DIE IN STÄHLBETONKONSTRUKTIONEN EINBETONNERT WERDEN, SIND DEN GEPÜFFTEN MONTAGEPLÄNEN DER BETONLEISTEN PROJEKTIERENDE ZU ENTNEHMEN!  
 AUSSPARUNGEN SIND NACH MONTAGE ABSCHLUSS IM ANGRIFENDE MATERIAL UND IN ENTSPRECHENDER STÄRKE UNTER BERICHTSICHTIGUNG DER ERPÖRDERLICHEN SCHALLDÄMM- UND BRANDSCHUTZANFORDERUNGEN ZU SCHLIESSEN!  
 FÄLLE NICHT ANGEZEIGTE AUSSPARUNGEN FÜR SCHWELLEN, TÜR- UND FENSTERKÖRPER ZU SCHLIESSEN!  
 ALLE AUSBAUWERKUNGEN SIND VERZÄHRT AUSZUFÜHREN!  
 ALLE ANSCHLÜSSE VON MAUERWERK AN BETON GEMÄSS STÄTT. STAHLBETONKONSTRUKTIONEN UNTER MAUERWERKBRÄNDEN GEMÄSS TRAGWERKPLANUNG FÜR DIE ANGEZEIGTEN TROFFENRÄUMEN GÜLTIG!  
 - IN MAUERWERK UND BETON LICHTWEITE DER ROHBOHRLÖCHER  
 - HÖHENANNAHME FÜR TÜREN ERGIBT SICH AUS FÜR FÜR GEGEBENE BEI (BEI) BIS UK STURZ SOHN (BEZUGSWEISE AUF FB DES JEWEILIGEN GESCHOSSES).  
 FÜR DIE ANGEZEIGTEN FASSADENÖFFNUNGEN GÜLTIG!  
 - DIE STÜTZEN SIND AUF DEN BRÜSTUNGSBANDEN ZU VERANKERNEN, WENN NICHT GEGENÜBER ANGEZEIGT.  
 - KEINE BRÜSTUNGSBÄNDER BRÜSTUNGSBÄNDER ODER BRÜSTUNGSBÄNDER AUF FÜR FÜR GEGEBENE BEI (BEI) BIS UK STURZ SOHN (BEZUGSWEISE AUF FB DES JEWEILIGEN GESCHOSSES).  
 FÄLLE NICHT ANGEZEIGTE BRÜSTUNGSBÄNDER BRÜSTUNGSBÄNDER ODER BRÜSTUNGSBÄNDER AUF FÜR FÜR GEGEBENE BEI (BEI) BIS UK STURZ SOHN (BEZUGSWEISE AUF FB DES JEWEILIGEN GESCHOSSES).  
 PUMPENKOPF UND BOGENANLEGEN IN TECHN.- UND LAGERRÄUMEN NACH GEGENÜBER ANGEZEIGTE TGA-PLANUNG.  
 KERNBOHRUNGEN, KORHÖHLEN, ÜBERSCHÜBBÖHRE GEMÄSS ANGABE FACHPLANER.

**FARBMARKIERUNGEN:**

- gelb-grün = in Videokonferenz S-D 162 (23.03.2023) u. 27.03.2023) abgestimmte Punkte S-D-Planung
- grün = vor Videokonferenz S-D 162 (23.03.2023) u. 27.03.2023) abgestimmte Punkte S-D-Planung
- rot = durch TWP zu prüfen
- violett = offene Punkte
- blau = TOA bitte prüfen
- blau = Änderungen aufgrund S-D-Planung Hept 15 vom 25.10.2023

S-D-Planung: entfallende Durchbrüche wurden ebenso gezeichnet

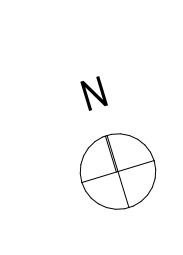
IFL\_5\_ARC\_GR\_O6\_100\_06\_V 6. Obergeschoss Übersichtsplan

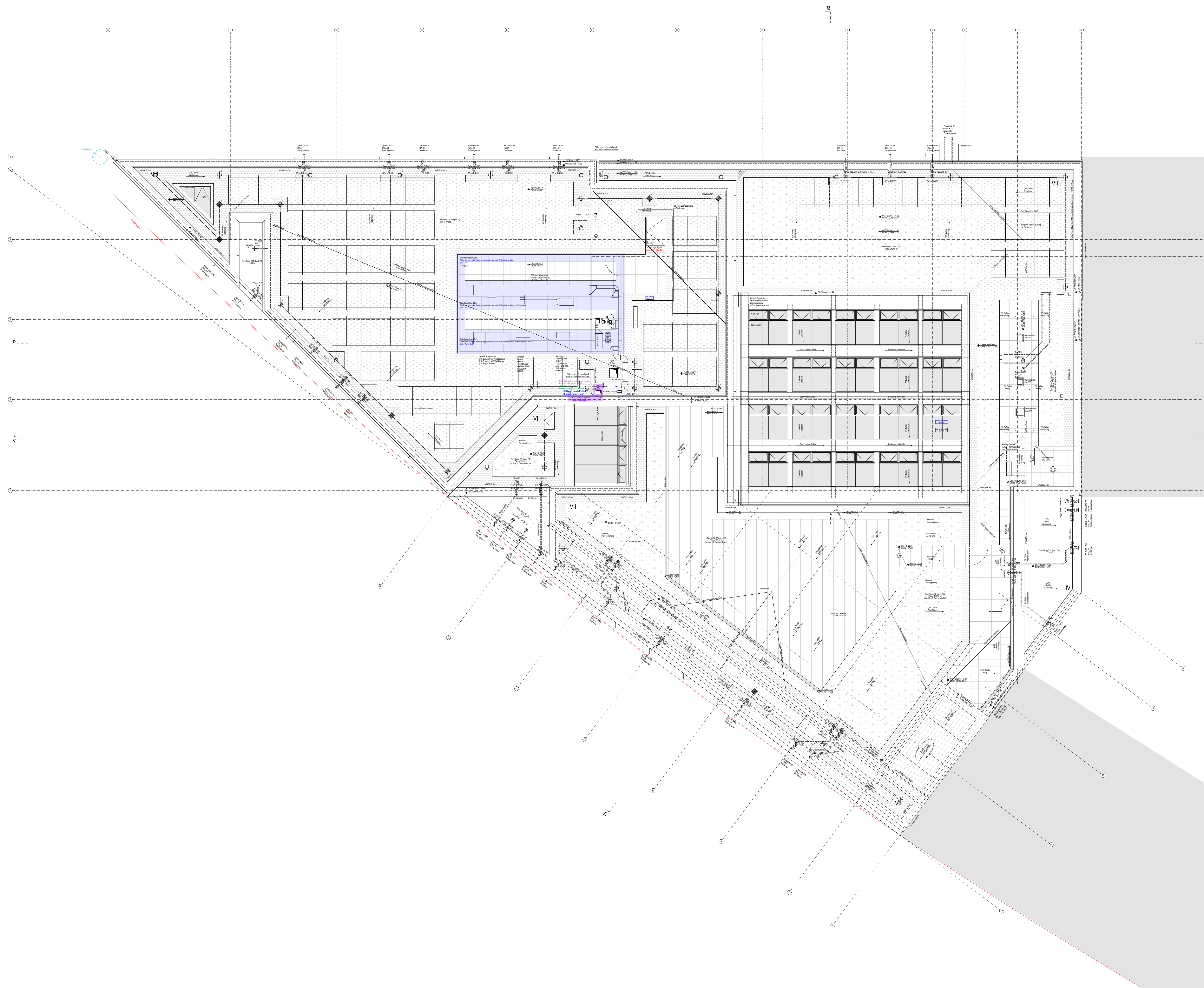


Ausführungsplanung +/- 0.00 = +114,58 m NNH

Projekt	IFL - Neubau Leibniz-Institut für Länderkunde Leipzig		
Ort	Gemarkung: Leipzig		
Grundstück	Flurstück-Nr.: 1183/1, 1182/5, 1182/2, 1182/6 teilw., 1182/1 teilw. Büdenstraße, Windmühlstraße		
Inhalt	6. Obergeschoss Übersichtsplan		
Maßstab	1:100	Plannummer	IFL_5_ARC_GR_O6_100_06_V
Datum	18.12.2023	Datentyp	IFL_Layout
Status	VORABZUG	Plangröße	1189 x 841 mm
Bauherr	Leibniz-Institut für Länderkunde e.V. Schöngauer Straße 9 04329 Leipzig		
Planung	Henchion Reuter Architekten Kaiserdamm 12 14057 Berlin Tel.: 030 - 2000 608 80 Fax: 030 - 2000 608 90 ir@henchion-reuter.de		

Index	Datum	Änderungen	Grz.
00	05.05.2022		va
01	19.08.2022		va
02	07.02.2023		va
03	14.07.2023	Änderungen siehe Änderungswolken	wj
04	11.08.2023	Änderungen siehe Änderungswolken	so
05	25.09.2023	Änderungen siehe Änderungswolken	so
06	18.12.2023	Änderungen siehe Änderungswolken	wj





SCHRÄFFUREN		RAUMSTEMPEL		ZEICHEN	
[Symbol]	WU-NUTZANGSL. A	[Symbol]	PUTZ	[Symbol]	HOHNKOTE DECKE
[Symbol]	WU-NUTZANGSL. B	[Symbol]	GFESTARTON / FASER	[Symbol]	HOHNKOTE BODEN
[Symbol]	WU-NUTZANGSL. B	[Symbol]	NETTO-RAHMFLÄCHE [m]	[Symbol]	SCHWELLE
[Symbol]	STÄHLEBETON	[Symbol]	DÄMMUNG ALLGEMEIN	[Symbol]	SCHWITZ
[Symbol]	STB FERTIGBLECH	[Symbol]	MINERALWOLLE	[Symbol]	HOHNKOTE FERTIG
[Symbol]	BETON UNBEWEHRT	[Symbol]	HRL-PLATTEN	[Symbol]	HOHNKOTE ROH
[Symbol]	MK WALKSTÄNDE	[Symbol]	INTENSIVBEGRÜNUNG	[Symbol]	GÜLTIG IN VERBUNDUNG MIT TÜRLISTE
[Symbol]	MK HOCHDRUCKEGE	[Symbol]	KEEFLÄCHE	[Symbol]	FENESTERNUMMER NUR GÜLTIG IN VERBUNDUNG MIT FENESTERLISTE
[Symbol]		[Symbol]	EMITTE-DACHFLÄCHE BEWEHRUNGSSTÄRKE	[Symbol]	

MATERIALIEN / OBERFLÄCHEN		AUSSPARUNGEN	
[Symbol]	ALU ANSTRICH	[Symbol]	FB PLATTENBELAG INNEN
[Symbol]	BOGENBELSCHÜNGUNG	[Symbol]	PU PUTZ
[Symbol]	DÄMMUNG	[Symbol]	SLZ SAUGERLAUFLEINE
[Symbol]	DOPPELGLAS	[Symbol]	SP SPÄCHTLUNG (QUALITÄTSSTUFE 0)
[Symbol]	FL FLESEN	[Symbol]	SA SCHICHTETON
[Symbol]	GF OTTERKOPF	[Symbol]	SB SCHICHTETON MITTELSCHALUNG
[Symbol]	GF GFESTARTON	[Symbol]	TE TEPHCH
[Symbol]	GF GFESTARTON NHRAGVERT	[Symbol]	MB MANDELSCHICHTUNG
[Symbol]	GF GFESTARTON NHRAGVERT	[Symbol]	WW WÄNDELEITUNG
[Symbol]	GF GFESTARTON NHRAGVERT	[Symbol]	PA PARKETT
[Symbol]	GF GFESTARTON NHRAGVERT	[Symbol]	PA PARKETT
[Symbol]	GF GFESTARTON NHRAGVERT	[Symbol]	PA PARKETT

ABKÜRZUNGEN		PLANZEICHEN	
[Symbol]	AD ANSTRICH	[Symbol]	HT HORIZONTALES SELLSYSTEM
[Symbol]	AF ANSTRIEGE	[Symbol]	HT HORIZONTALES SELLSYSTEM
[Symbol]	AK ANGENEHMTE RECKE	[Symbol]	FASADEN SELLSYSTEM
[Symbol]	AL AUSSENANTE	[Symbol]	DACHBLAU / NOTBLAU
[Symbol]	BA BODENBELAG	[Symbol]	ENZELANSCHLAGPUNKT (SEKURANT)
[Symbol]	BE BOGENBELAG	[Symbol]	BFS BLITZFANGSTANGE
[Symbol]	BR BRÜSTUNGSEBENE	[Symbol]	
[Symbol]	BU BANK	[Symbol]	
[Symbol]	CA CARPORT	[Symbol]	
[Symbol]	CH CHORUM	[Symbol]	
[Symbol]	CK KAMPEP	[Symbol]	
[Symbol]	DK DACH	[Symbol]	
[Symbol]	DA DACHBLAU	[Symbol]	

**WICHTIGE ANMERKUNGEN:**  
 DIESE PLAN GILT NUR IN VERBUNDUNG MIT DEN PLÄNEN DES STATIKERS, DER FACHINGENIEURE UND FACHPERSONEN SOWIE DEN ZUGEHÖRIGEN LEITDATALIEN.  
 INHALT UND MASSSTÄBE SIND VOR DER AUSFÜHRUNG MIT ARCHITEKT / BAULEITUNG ABZUSTIMMEN!  
 SÄMTLICHE MASSSTÄBE SIND AUF DEN BAUTEILEN VORANZUGEBEN ZU VERMIDELN!  
 ANGABEN FÜR INSTALLATIONSTEILE, DIE IN STAHLBETONKONSTRUKTIONEN EINBETONN WERDEN, SIND DEN GEPÜNDERTEN MONTAGEANLEITUNGEN DER BETONLEBEN PROJEKTINGENIEURE ZU ENTNEHMEN!  
 AUSSPARUNGEN SIND NACH MONTAGE ABSCHLUSS IM ANGRENZENDE MATERIAL UND IN ENTSPRECHENDER STÄRKE UNTER BERÜCKSICHTIGUNG DER ERPÖRDERLICHEN SCHALLDÄMM- UND BRANDSCHUTZ MASSNÄHMEN ZU SCHLIESSEN!  
 FALLS NICHT ANDERS ANGEZEIGT SIND AUSSPARUNGEN FÜR KORROSIONSSCHUTZ ZU SCHLIESSEN!  
 ALLE AUSBAUWERKUNGEN SIND VERZÄHRT AUSZUFÜHREN!  
 ALLE ANSCHLÜSSE VON MAUERWERK AN BETON GEMÄSS STABIK. STAHLBETONKONSTRUKTIONEN UNTER MAUERWERKBRÄNDEN GEMÄSS TRAGWERKPLANUNG FÜR DIE ANGEZEIGTEN TROFFENRÄUMEN GALT!  
 - IN MAUERWERK UND BETON LICHTLEISTE DER ROHRABFÜHRUNG  
 - HÖRANGABEN FÜR TÜREN ERGÄNZT VON FF-FÜR GLEICHEN BETEILIGTEN (BIS 100 KÜRZ NUR BEZUG INMER OK FIB DES JEWEILIGEN GESCHOSSES)  
 - KEINE BRÜSTUNG ANGEZEIGT BEZIEHT SICH DIE STÄRKE AUF OK FIB DES JEWEILIGEN GESCHOSSES  
 - KEINE BRÜSTUNG ANGEZEIGT BEZIEHT SICH DIE STÄRKE AUF OK FIB DES JEWEILIGEN GESCHOSSES  
 FÄLLE NICHT GEGENÜBER ANGEZEIGTEN BRÜSTUNGSSTÄRKE OK (SCHWACH) BEZUG AUF OK FIB PUMPENKÄPFE UND BOGENBELAGUNGEN IN TECHN. UND LAGERRÄUMEN NACH GEGENÜBER ANGEZEIGTE TGA-PLANUNG  
 KERNBRÜNDUNGEN, KORRUPHLEN, ÜBERSCHNITTRE GEMÄSS ANGABE FACHPERSONEN

**FARBMARKIERUNGEN:**  
 gelb-grün = in Videokonferenz S-D 162 (23.03.2023 u. 27.03.2023) abgestimmte Punkte S-D-Planung  
 grün = vor Videokonferenz S-D 162 (23.03.2023 u. 27.03.2023) abgestimmte Punkte S-D-Planung  
 rot = durch TYP zu prüfen  
 violett = offene Punkte  
 blau = TGA bitte prüfen  
 S-D-Planung: anfällige Durchdrüche wurden ebenso gezeichnet

**IFL\_5\_ARC\_GR\_DA\_100\_04\_V** Dachaufsicht Übersichtsplan

Ausführungsplanung +/- 0.00 = +114,58 m NNH

Projekt: IFL - Neubau Leibniz-Institut für Länderkunde Leipzig  
 Ort: Gemarkung Leipzig  
 Flurstück-Nr.: 1183/1, 1182/5, 1182/2, 1182/6 teilw., 1182/1 teilw.  
 Grundstück: Bödenstraße, Windmühlenstraße

Inhalt: Dachaufsicht Übersichtsplan  
 Maßstab: 1:100  
 Plannummer: IFL\_5\_ARC\_GR\_DA\_100\_04\_V  
 Datum: 11.08.2023  
 Datei: CAD IFL\_Layout  
 Status: VORABZUG  
 Planung: 1189 x 841 mm

Leibniz-Institut für Länderkunde e.V.  
 Schöngauer Straße 9  
 04329 Leipzig

Henchion Reuter Architekten  
 Kaiserdamm 12  
 14057 Berlin  
 Tel.: 030 - 2000 608 80  
 Fax: 030 - 2000 608 90  
 ifr@henchion-reuter.de

Index	Datum	Änderungen	Grz.
00	05.05.2022		VA
01	19.08.2022		VA
02	07.02.2023		VA
03	14.07.2023	Änderungen siehe Änderungswolken	WJ
04	11.08.2023	Änderungen siehe Änderungswolken	SO